

Original Zitzengummis und Kartuschen von DeLaval 2021–2022





Zitzengummis und Kartuschen von DeLaval

INHALT

10 gute Gründe, auf Original-Zitzengummis von DeLaval zu setzen	Seite 3	Melkzeuge MC31 und MC31HD	Seite 22
Den Produktionscode richtig lesen	Seite 6	Melkzeug MC33.....	Seite 24
Original Liner Guide – Der einfache Weg zum richtigen Zitzengummi	Seite 7	DeLaval VMS™ Serie	Seite 25
Übersicht Hülsen, Spültassen und Zitzengummikopfformen.....	Seite 8	Den Zitzengummiwechsel schnell gemacht mit der VMS Einziehhilfe	Seite 25
DeLaval TopFlow™ Technologie.....	Seite 9	Melkzeuge für Schafe und Ziegen im Überblick.....	Seite 26
DeLaval Clover™ – Melken ohne Ecken und Kanten.....	Seite 10	Übersicht Zitzengummi und Silikone für Schafe & Ziegen.....	Seite 26
DeLaval Clover™ Kartusche – Die Zukunft des Melkens ist da	Seite 11	Regelmäßiger Wechsel von Zitzengummis zahlt sich aus!.....	Seite 27
Evanza™ Melkzeuge	Seite 12	Austauschintervall Zitzengummis.....	Seite 28
Melkzeuge Harmony und MC53	Seite 14	Austauschintervall Evanza™ Kartuschen und kurzer Milchschauch	Seite 29
Melkzeuge Harmony Plus und MC93	Seite 16	Im Überblick DeLaval Zitzengummis 2021/2022	Seite 30
Melkzeuge MC75 und MC73.....	Seite 18		
Melkzeug MC5 mit schweren Zitzenbechern.....	Seite 20		
Melkzeug HCC150.....	Seite 20		



10 gute Gründe, auf Original-Zitzengummis von DeLaval zu setzen

Zitzengummis stehen im Fokus, wenn es um Melkleistung und Eutergesundheit geht. Es gibt viele gute Gründe, auf Original-Zitzengummis von DeLaval zu setzen.

Jede Herde ist anders

Zitzengummis von DeLaval werden speziell von uns für die Anwendung in unseren Melkzeugen entwickelt, um eine optimale Anpassung an das Tier zu ermöglichen und ein gutes Melkergebnis zu erzielen.

Das Original kommt aus Schweden

Die Produktion von Zitzengummis ist aufwendig, nur eine genaue Einhaltung der Materialrezepturen sowie eine vollautomatische Produktion unter ständiger Kontrolle von Druck- und Temperaturvorgaben sichern die hohe Qualität von Originalteilen!

Forschung und Entwicklung – wir haben das Wissen

In unseren Forschungs- und Entwicklungsabteilungen werden Materialzusammensetzung und Formgebung von Zitzengummis ständig kontrolliert und weiter entwickelt, um auch den neuen Anforderungen der Tierzucht gerecht zu werden!

Die Materialzusammensetzung von Original und Nachbau ist nicht gleich!

Die Inhaltsstoffe der Materialmischung sind zwar durch die deutsche Lebensmittelgesetzgebung klar vorgeschrieben – aber die Qualität der eingesetzten Rohstoffe macht hier den Unterschied.



Zitzengummis passend für das Original, Zitzengummis vom Originalteilehersteller, Gummiteile in Erstausrüsterqualität – ein Verwirrspiel?

Eines steht fest – unsere Zitzengummis werden in unserem Auftrag in Schweden produziert, und zwar ausschließlich für DeLaval. Alle anderen Aussagen sind falsch und dienen Anbietern von Nachbau-Zitzengummis nur als Verkaufsargument!

Original und Nachbau – wirklich gleich? Ein klares NEIN!

Ein Beispiel: Herkömmliche Zitzengummis werden beim Einbau im unteren Bereich der Becherhülse eingedrückt – die patentierte Innenoberfläche bei DeLaval Zitzengummis ist so geformt, dass eine Reduzierung des Querschnitts ausbleibt = keine Verengung im kurzen Milchschlauch!

Nachbauteile und Service – keine Nachteile?

Viele Kunden kaufen eine neue Melkanlage auch im Hinblick auf einen schnellen und jederzeit erreichbaren Servicetechniker beim zuständigen Agrardienst. Vertreter von Nachbauteilen aller Art werben damit, günstiger anbieten zu können, weil der Agrardienst im Direktvertrieb gezielt umgangen werden kann, aber: Das Kleingedruckte ist manchmal entscheidend – beachten Sie die Gewährleistungsregelungen bei Anbietern von Nachbauteilen!

Zitzengummis mit kantigem Schaft – eine echte Neuheit?

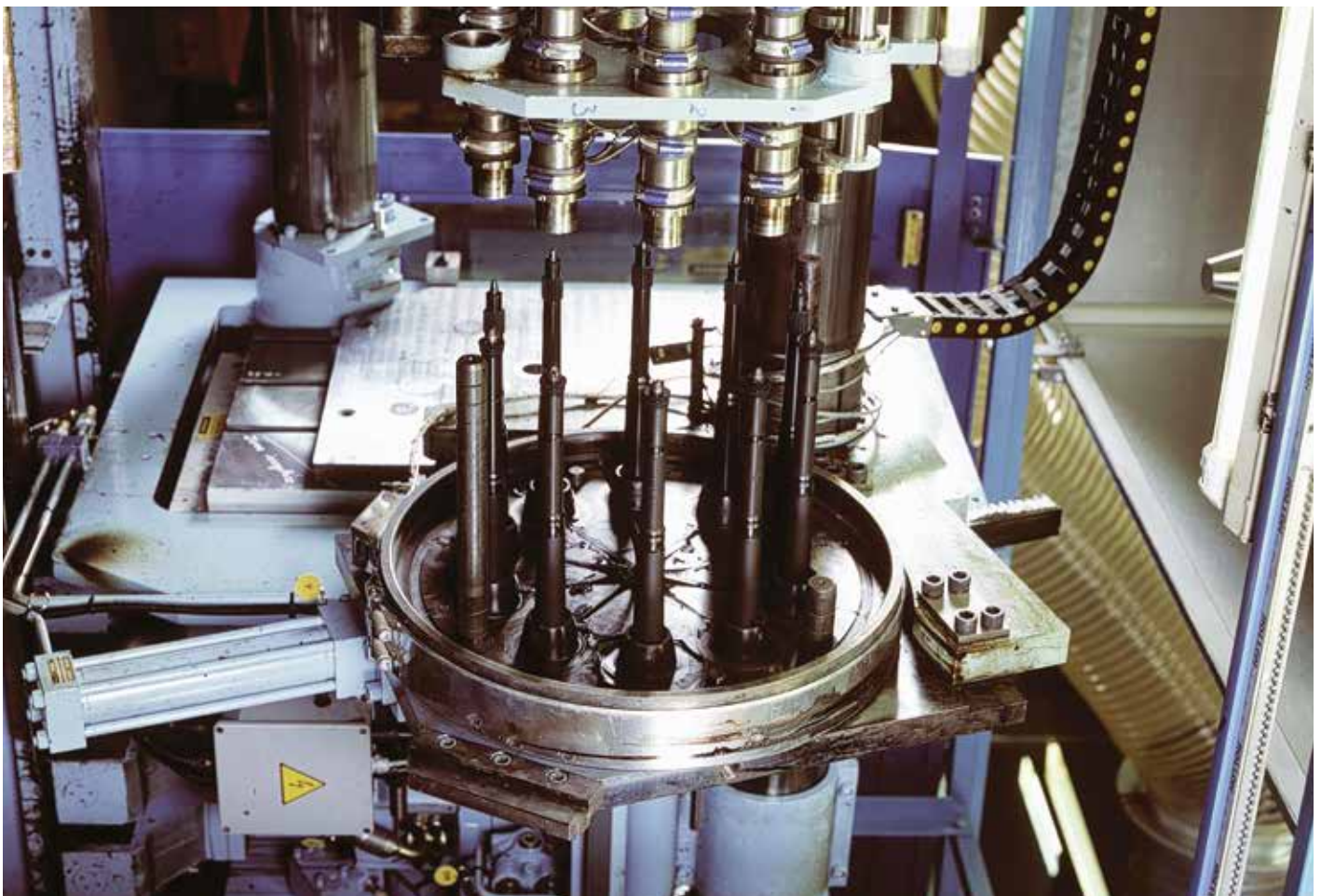
Keine Neuheit, sondern ein Patent aus den siebziger Jahren! Verschiedene Tests haben gezeigt, dass diese Schaftform keine Vorteile bei der Melkarbeit bringt – im Gegensatz zu den neuen DeLaval Clover™ Zitzengummis mit einer konkaven Schaftform. Diese Schaftform verbindet hervorragende Hafteigenschaften mit einem hohen Ausmelkgrad.

Original-Zitzengummis – ein Pluspunkt für die Eutergesundheit

Nachbau-Zitzengummis weichen in den Abmessungen immer vom Original ab – dadurch kann es zu einer fehlerhaften Funktion des Melkzeuges kommen. Gehen Sie kein Risiko ein und schützen Sie Ihren wertvollen Tierbestand!

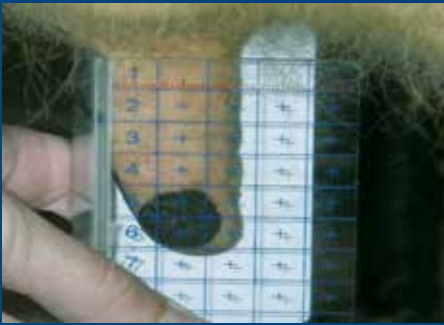
DeLaval Zitzengummis und Milchschräuche sind mit unserem Namen gekennzeichnet – achten Sie auf Originalteile!

Heute werden sogar Markenzeichen, wie unsere orangen Streifen auf den Milch- und Luftschläuchen kopiert, um Kunden billige Nachbauten als Produkt vom Originalteilehersteller zu verkaufen – achten Sie auf die Kennzeichnung!



Original Liner Guide

Der einfache Weg zum richtigen Zitzengummi



1 Durchführung einer Zitzenbonitur

2 Angaben aus Bonitur in DeLaval OLG Software einpflegen



3 Ergebnisse mit dem Kunden diskutieren



4 Richtige Wahl des besten Zitzengummis für die Herde

Übersicht Hülsen, Spültassen und Zitzengummikopfformen

DeLaval Hülsen

Evanza 510	Evanza 530	Evanza 550	SH1	SH3	SH5 Harmony
					
21500007-73 290 g 140 x 20 mm	640199-80 260 g 166 x 17 mm	891253-01 109 g 140 x 20 mm	914041-80 395 g 150 x 25-29 (oval) mm	960550-90 250 g 150 x 24 mm	964420-82 130 g 148 x 24 mm

DeLaval Spültassen

Gummitasse S	Gummitasse M	Gummitasse L	Gummitasse VMS	Gummitasse Evanza™ 510 und 530	Gummitasse Evanza™ 550
					
873762-80	909952-80	926141-80	906092-02	8307666-80	21500108-98

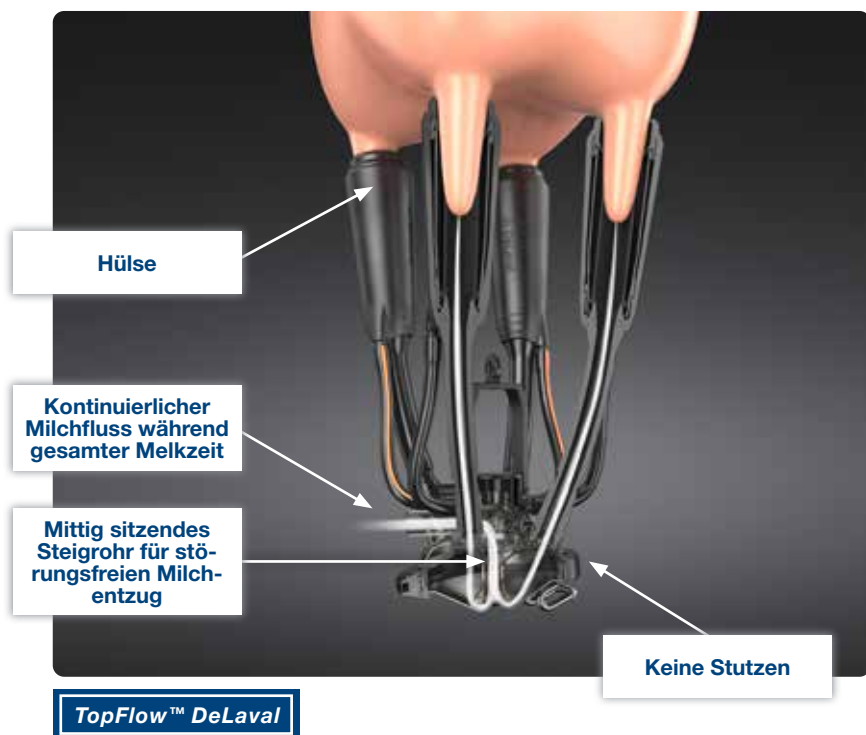
DeLaval Zitzengummi Kopfformen



DeLaval TopFlow™ Technologie

TopFlow™ ist eine DeLaval Technologie, die eine bemerkenswerte Stabilität des Vakuums unter der Zitze ermöglicht, unabhängig vom Milchfluss. Kreuzkontaminationen werden vermieden und die Eutergesundheit bleibt erhalten. Zitzengummis werden direkt mit dem Melkgeschirr verbunden, ohne Stützen, die ein Hindernis für den Milchfluss darstellen.

Ein mittig sitzendes Steigrohr im Sammelstück saugt die Milch in einem kontinuierlichen Fluss an, wodurch das Risiko von Turbulenzen reduziert wird. Die Milch wird dann im Oberteil des Sammelstücks direkt zur Milchleitung abgeführt. Dies garantiert die Stabilität des Vakuums innerhalb des Sammelstücks und sorgt für einen schonenden Abtransport der Milch.



Evanza 500



MC5



MC7



MC9

DeLaval Clover™ – Melken ohne Ecken und Kanten

Der Clover™ Zitzengummi ist einzigartig. Die besondere Form des Schafts (Kleeblatt) in Kombination mit dem speziellen Kopf vereinen ein schnelles und komplettes Ausmelken mit einem absoluten Plus im Hinblick auf die Eutergesundheit. Untersuchungen der Universität Kiel haben den positiven Einfluss dieser Zitzengummis auf Rückbildung von Hyperkeratosen bewiesen.

Bis zu
-12%
weniger
Hyperkeratosen*

Wir machen keine Kompromisse, wenn es um Qualität und beste Melkeigenschaften geht.

✓ **Optimale Haftung am Euter**

✓ **Beste Stimulierung**

✓ **Hoher Ausmelkgrad**

✓ **Sanfter Milchentzug**



Der speziell geformte Schaft schmiegt sich vollkommen an die Zitze an. Damit erreichen wir eine optimale Haftung an den Zitzen.

Durch das niedrige Kopfvakuum im Zitzengummi neigt das Melkzeug nicht zum Klettern und wir erzielen einen hohen Ausmelkgrad.

Durch die besondere Formgebung zieht sich der Schaft in der Massagephase sternförmig zusammen und entlastet so die Zitzenspitze für einen sanften Milchentzug.

* Daten aus Studie der Christian-Albrechts-Universität zu Kiel, 2014. Ergebnisse können variieren.

DeLaval Clover™ Kartusche – Die Zukunft des Melkens ist da

Das DeLaval Kartuschensystem mit integriertem Clover™ Design ist ein völlig neuer Ansatz des Zweiraummelkbeckers. Das Clover™ Design ermöglicht einen optimalen Halt und eine sanfte Zitzenmassage. Dank der speziell für die Funktion eingesetzten Verbundmaterialien hat die Kartusche eine doppelt so hohe Haltbarkeit wie ein konventionelles Zitzengummi und ist 100 % recycelbar.

Das „Turn-and-milk“ Prinzip des Ewanza™ Melkzeuges sorgt für einen mühelosen und zeitsparenden Wechsel von Kartusche und kurzem Milchschauch.



Bis zu
58%
geringere
Servicedauer*

Bis zu
83%
weniger Luft-
einbrüche*

Flexible Silikonlippe
geeignet für die meisten Zitzengrößen,
weniger Lufteinbrüche

Neues Verbundmaterial
Doppelte Haltbarkeit und 100 % recycelbar

Integrierter Clover™ Schaft
für optimalen Halt und eine sanfte
Zitzenmassage

Schnellverschluss
für zeitsparenden Wechsel



* Im Vergleich zu DeLaval Harmony™ Melkzeugen mit runden Zitzengummis unter gleichen Bedingungen und Einstellungen gemessen auf Pilotbetrieben.

Evanza™ Melkzeuge

Das Evanza™ Melkzeug wurde für hochleistende Kühe entwickelt und ermöglicht mit der TopFlow™ Technologie einen kontinuierlichen Milchentzug von bis zu 12 Litern/min ohne Vakuumabfall.

Das Design der Melkzeuge entspricht genau der natürlichen Anatomie des Euters und ist an die Form der Zitzen angepasst. Das Evanza™ Melkzeug ist in drei Ausführungen mit 4 Varianten der Melkzeugbrücke sowie des Pulsdoms verfügbar.

- **Melkzeuggewicht:** 1,5 kg, 2,0 kg und 2,5 kg
- **Kurzer Milchschauch:** 12,5 mm
- **Auslass-Innendurchmesser:** 16 mm
- **Fassungsvermögen des Sammelstücks:** 270 ml
- **4 Varianten der Melkzeugausführung:**
Pulsschläuche seitlich oder längs, lange oder kurze Brücke



Die Zukunft des Melkens ist hier

Das effizienteste Melkzeug, das wir je entwickelt haben – für mehr Milch bei besserer Eutergesundheit und minimalem Service-Aufwand

Kartuschen passend für Evanza™ Melkzeuge:

Beschreibung	Einzelnummer	Art. Nr. Kartuschensatz	Anzahl je Satz	Kopfform	Ø Kopföffnung (mm)	Ø Schaft (mm)	Kurzer Milchschlauch	DeLaval Empfehlung	Spültasse	Pulschlauch
Delaval Clover™ Kartusche	89006880	2150004719	4	Regular Evanza™	20	NA	–	Geeignet für mittelgroße Euter mit Zitzen von mittlerer Länge und Durchmesser. Ausgezeichnet bei Holstein, aber auch für Fleckvieh geeignet.	87376201 (Evanza 530 und 510)	90844284
DeLaval Clover™ Kartusche mit kurzem Milchschlauch	89006880	2150009542	4	Regular Evanza™	20	NA	enthalten		2150010898 (Evanza 550)	90844284

Melkzeuge Harmony und MC53

Ein Melkzeug entwickelt für hochleistende Kühe. Die TopFlow™ Technologie ermöglicht einen kontinuierlichen Milchentzug von bis zu 12 Litern/min ohne Vakuumabfall.

In seiner Harmony-Version bietet dieses Melkzeug dank der leichten Hülsen einen hohen Melkkomfort für die Kuh und den Melker.

- **Melkzeuggewicht:** 1,5 kg oder 2 kg
- **Kurzer Milchschauch:** 12,5 mm
- **Auslass-Innendurchmesser:** 16 mm
- **Fassungsvermögen des Sammelstücks:** 360 ml



Beschreibung	Einzelnummer	Art. Nr. Zitzengummi-satz	Anzahl je Satz	Kopfform	Ø Kopföffnung (mm)	Ø Schaft (mm)	Länge (mm)	DeLaval Empfehlung	Spültasse	Puls-schlauch
Clover™ 20M	869 407 01	869 407 80	4	klein	20	24,5	310	Der „universelle“ Clover™ Zitzengummi: für große Bandbreite von Tieren geeignet.	90995280	90844282
Clover™ 20S-ST	869 404 01	869 404 80	4	klein	20	22,5	301	Clover™ Sonderausführung: Sehr flacher Kopf speziell für kleine und kurze Zitzen. Auch für normale Zitzengrößen geeignet.	87376201	90844282
Clover™ 20M-EX	869 407 02	869 407 81	4	klein	20	24,5	340	Baugleich mit universellem Clover™, aber verlängerter Milchschauch: Speziell für breite Euter.	90995280	90844284
Harmony 18S	999 006 01	999 006 80	4	klein	18	22	310	Harmony-Zitzengummi mit sehr kleiner Kopföffnung, speziell für Rassen mit sehr kleinen und dünnen Zitzen empfohlen (z. B. Jersey)	87376280	90844282
Harmony 20M-SL	999 009 01	999 009 82	4	klein	20	23	310	Universal-Zitzengummi, vielseitig einsetzbar bei Hochleistungsrassen mit guter Euterform und normalen Strichen.	90995280	90844282
Harmony 20M	999 007 03	999 007 83	4	klein	20	25	310	Sonderversion des Universalgummis: Verstärkte Lippe und erweiterter Schaft für verbesserte Haftung. Speziell für Hochleistungstiere.	90995280	90844282
Harmony 20S-ST	999 00 401	999 004 80	4	klein	20	22	298	Sonderausführung: Sehr flacher Kopf für dünne bis normale, jedoch extrem kurze Zitzenlänge bis 35 mm im Herdendurchschnitt. Gewährleistet gute Massage trotz kurzer Zitzen.	87376280	90844282
Harmony 20M-EX	999 007 01	999 007 80	4	klein	22	25	340	Zitzengummi mit dem Standard-Harmonykopf, jedoch verlängerter kurzen Milchschauch, empfohlen für breitere Euter und normale Zitzen.	90995280	90844284
Harmony 22M-EX	999 008 01	999 008 80	4	klein	20	23	337,5	Sonderabmessung mit großem Kopf und verlängertem Milchschauch, speziell für Rassen mit großen, fleischigen Zitzen und breiter Euterform.	90995280	90844282
Harmony 22M-LS	964 008 01	964 008 80	4	klein	22	23	305	Für Herden mit durchschnittlicher Euterform, jedoch fleischigen Zitzen geeignet. Mit doppelter Lippe zur Vermeidung von Schlürfen bei dünneren Zitzen.	90995280	90844282
Zitzen-silikon Harmony 20M	906 810 01	906 810 80	4	standard	20	23	310	Der Zitzensilikon hat mit 5.000 Melkungen eine doppelte Haltbarkeit. Geeignet für normale Zitzen. Nur für Kunststoffhülsen.	90995280	90844282

EX – Verlängerter kurzer Milchschauch, LS – Verbesserte Hafteigenschaften, SL – Weiche Lippe, S – Kleine Zitzen, M – Mittlere Zitzen, ST – Kurze Zitzen

Melkzeuge Harmony Plus und MC93

Ein Melkzeug entwickelt für hochleistende Kühe. Die TopFlow™ Technologie ermöglicht einen kontinuierlichen Milchentzug von bis zu 12 Litern/min ohne Vakuumabfall.

Das Design des Sammelstücks entspricht der natürlichen Anatomie des Euters, es ist an die Zitzenform angepasst.

- **Melkzeuggewicht:** 1,7 kg oder 2,2 kg
- **Kurzer Milchschauch:** 12,5 mm
- **Auslass-Innendurchmesser:** 16 mm
- **Fassungsvermögen des Sammelstücks:** 450 ml



Beschreibung	Einzelnummer	Art. Nr. Zitzengummi-satz	Anzahl je Satz	Kopfform	Ø Kopföffnung (mm)	Ø Schaft (mm)	Länge (mm)	DeLaval Empfehlung	Spültasse	Puls-schlauch
Clover™ 20M	869 407 01	869 407 80	4	klein	20	24,5	310	Der „universelle“ Clover™ Zitzengummi: für große Bandbreite von Tieren geeignet.	90995280	90844282
Clover™ 20S-ST	869 404 01	869 404 80	4	klein	20	22,5	301	Clover™ Sonderausführung: Sehr flacher Kopf speziell für kleine und kurze Zitzen. Auch für normale Zitzengrößen geeignet.	87376201	90844282
Clover™ 20M-EX	869 407 02	869 407 81	4	klein	20	24,5	340	Baugleich mit universellem Clover™, aber verlängerter Milchschauch: Speziell für breite Euter.	90995280	90844284
Harmony 18S	999 006 01	999 006 80	4	klein	18	22	310	Harmony-Zitzengummi mit sehr kleiner Kopföffnung, speziell für Rassen mit sehr kleinen und dünnen Zitzen empfohlen (z. B. Jersey).	90995280	90844282
Harmony 20M-SL	999 009 01	999 009 82	4	klein	20	23	310	Universal-Zitzengummi, vielseitig einsetzbar bei Hochleistungsrassen mit guter Euterform und normalen Strichen.	90995280	90844282
Harmony 20M	999 007 03	999 007 83	4	klein	20	25	310	Sonderversion des Universalgummis: Verstärkte Lippe und erweiterter Schaft für verbesserte Haftung. Speziell für Hochleistungstiere.	90995280	90844282
Harmony 20S-ST	999 00 401	999 004 80	4	klein	20	22	298	Sonderausführung: Sehr flacher Kopf für dünne bis normale, jedoch extrem kurze Zitzenlänge bis 35 mm im Herdendurchschnitt. Gewährleistet gute Massage trotz kurzer Zitzen.	87376280	90844282
Harmony 20M-EX	999 007 01	999 007 80	4	klein	22	25	340	Zitzengummi mit dem Standard-Harmonykopf, jedoch verlängertem kurzen Milchschauch, empfohlen für breitere Euter und normale Zitzen.	90995280	90844284
Harmony 22M-EX	999 008 01	999 008 80	4	klein	20	23	337,5	Sonderabmessung mit großem Kopf und verlängertem Milchschauch, speziell für Rassen mit großen, fleischigen Zitzen und breiter Euterform.	90995280	90844282
Harmony 22M-LS	964 008 01	964 008 80	4	klein	22	23	305	Für Herden mit durchschnittlicher Euterform, jedoch fleischigen Zitzen geeignet. Mit doppelter Lippe zur Vermeidung von Schlürfen bei dünneren Zitzen.	90995280	90844282
Zitzensilikon Harmony 20M	906 810 01	906 810 80	4	standard	20	23	310	Der Zitzensilikon hat mit 5.000 Melkungen eine doppelte Haltbarkeit. Geeignet für normale Zitzen. Nur für Kunststoffhülsen.	90995280	90844282

EX – Verlängerter kurzer Milchschauch, LS – Verbesserte Hafteigenschaften, SL – Weiche Lippe, S – Kleine Zitzen, M – Mittlere Zitzen, ST – Kurze Zitzen

Melkzeuge MC75 und MC73

Dieses besonders robuste Melkzeug aus rostfreiem Stahl ist so konzipiert, dass es auch dauerhaftem Einsatz zuverlässig standhält. Das Sammelstück ist auf hochleistende Kühe angepasst. Die TopFlow™ Technologie ermöglicht einen kontinuierlichen Milchentzug von bis zu 12 Litern/min ohne Vakuumabfall.

- **Melkzeuggewicht:** 1,7 kg oder 2,2 kg
- **Kurzer Milchschauch:** 12,5 mm
- **Auslass-Innendurchmesser:** 16 mm
- **Fassungsvermögen des Sammelstücks:** 350 ml



MC7
Sammelstück



SH5
Hülse



130 g



Zitzengummi für
MC75



TopFlow™ DeLaval



1,7 kg

MC75

MC7
Sammelstück



SH3
Hülse



250 g



Zitzengummi für
MC73



2,2 kg

MC73

Speziell entwickelter Zitzengummi für MC7-Sammelstück mit SH3-Hülse (MC73-Melkzeug)

Beschreibung	Einzelnummer	Art. Nr. Zitzengummi-satz	Anzahl je Satz	Kopf-form	Ø Kopf-öffnung (mm)	Ø Schaft (mm)	Länge (mm)	DeLaval Empfehlung	Spül-tasse	Puls-schlauch
Harmony 20M-LS	964 007 01	964 007 80	4	stan-dard	20	22	310	Geeignet für mittelgroße Euter mit Zitzen von mittlerer Länge und Durchmesser.	87376280	90844282
M – Mittlere Zitzen, LS – Verbesserte Hafteigenschaften										

Zitzengummis, die für das Sammelstück MC7 geeignet sind

Beschreibung	Einzelnummer	Art. Nr. Zitzengummi-satz	Anzahl je Satz	Kopf-form	Ø Kopf-öffnung (mm)	Ø Schaft (mm)	Länge (mm)	DeLaval Empfehlung	Spül-tasse	Puls-schlauch
Harmony 20M	999 007 03	999 007 83	4	klein	20	25	310	Sonderversion des Universalgummis: Verstärkte Lippe und erweiterter Schaft für verbesserte Haftung. Speziell für Hochleistungstiere.	90995280	90844282
Clover™ 20M	869 407 01	869 407 80	4	klein	20	24,5	310	Der "universelle" Clover™-Zitzengummi, mit dem sich eine große Bandbreite von Tieren optimal melken lässt.	90995280	90844282
Clover™ 20S-ST	869 404 01	869 404 80	4	klein	20	22,5	301	Sonderausführung des Clover™ mit sehr flachem Kopf, speziell entwickelt für Tiere mit sehr kleinen und kurzen Zitzen. Gut geeignet auch für Tiere mit normaler Zitzengröße.	87376201	90844282
Clover™ 20M-EX	869 407 02	869 407 81	4	stan-dard	20	24,5	340	Baugleich mit dem universell einsetzbaren Clover™-Zitzengummi, jedoch speziell für Tiere mit breitem Euter vorgesehen – der kurze Milchschauch ist um 25 mm verlängert.	90995280	90844284
M – Mittlere Zitzen, EX – Verlängerter kurzer Milchschauch, SL – Weiche Lippe, ST – Kurze Zitzen										

Melkzeug MC5 mit schweren Zitzenbechern

Das Sammelstück ist für hochleistende Kühe angepasst. Die TopFlow™ Technologie ermöglicht einen kontinuierlichen Milch- entzug von bis zu 12 Litern/min ohne Vakuumabfall.

- **Melkzeuggewicht:** 2,7 kg
- **Kurzer Milchschauch:** 12,5 mm
- **Auslass-Innendurchmesser:** 16 mm
- **Fassungsvermögen des Sammelstücks:** 360 ml



Melkzeug HCC150

Bis Ender der 90er Jahre war das HCC150 das europaweit meist verkaufte Melkzeug. Auch heute setzen noch viele Kunden auf dieses Melkzeug. Daher bietet DeLaval weiterhin eine Bandbreite passender Original Zitzengummis an.

- **Melkzeuggewicht:** 2,9 kg
- **Kurzer Milchschauch:** 8 mm
- **Auslass-Innendurchmesser:** 14,5 mm
- **Fassungsvermögen des Sammelstücks:** 150 ml



Zitzengummis passend für MC5 mit schweren Zitzenbechern

Beschreibung	Einzelnummer	Art. Nr. Zitzengummi-satz	Anzahl je Satz	Kopf-form	Ø Kopf-öffnung (mm)	Ø Schaft (mm)	Länge (mm)	DeLaval Empfehlung	Spül-tasse	Puls-schlauch
DeLaval 23L-EX	960 037 03	960 037 82	4	groß	23	25	337,5	Mittelgroße bis große Zitzen mit einem großen Euter (verlängerter kurzer Milchschauch).	92614180	90844284
DeLaval 24L	960 037 02	960 037 81	4	groß	24	25	302,5	Zitzengummi für mittlere bis große Zitzen bei mittlerer Eutergröße.	92614180	90844282
DeLaval 24L-EX	928 346 01	928 346 80	4	groß	24	26	315	Zitzengummi für mittlere bis große Zitzen mit einem großen Euter (verlängerter Milchschauch)	92614180	90844284
Harmony 24M	960 036 03	960 036 82	4	klein	24	23	294	Zitzengummi geeignet für durchschnittliche Zitzen mit einem durchschnittlichen Euter.	90995280	90844282
DeLaval 27L	960 037 01	960 037 80	4	groß	27	25	302,5	Zitzengummi geeignet für dicke Zitzen.	92614180	90844282

M - Mittlere Zitzen, L - Große Zitzen, EX - Verlängerter kurzer Milchschauch

Zitzengummis passend für HCC150

Beschreibung	Einzelnummer	Art. Nr. Zitzengummi-satz	Anzahl je Satz	Kopf-form	Ø Kopf-öffnung (mm)	Ø Schaft (mm)	Länge (mm)	DeLaval Empfehlung	Spül-tasse	Puls-schlauch
HCC 20S	960 018 01	960 018 83	4	klein	20	21	291	Zitzengummi geeignet für kleine und kurze Zitzen.	87376280	90844282
HCC 24M	960 016 01	960 016 83	4	klein	24	23	293	Zitzengummi geeignet für normal große Zitzen.	90995280	90844282
HCC 24L	960 107 02	960 017 81	4	groß	24	25	303	Zitzengummi für mittlere bis große Zitzen mit großem Kopf.	92614180	90844282
HCC 27L	960 017 01	960 017 83	4	groß	27	25	303	Zitzengummi geeignet für große Zitzen mit großem Kopf.	92614180	90844282

S - Kleine Zitzen, M - Mittlere Zitzen, L - Große Zitzen

Melkzeuge MC31 und MC31HD

Ein Melkzeug entwickelt für kleine und mittlere Betriebe für eine optimale Funktion bei einem bemerkenswerten Preis-/Leistungsverhältnis. Dieses schwere Melkzeuge ist besonders für Fleckvieh und Kunden, die ein schweres Melkzeug bevorzugen, geeignet.

- **Melkzeuggewicht:** 2,7 kg
- **Kurzer Milchschauch:** 12 mm
- **Auslass-Innendurchmesser:** 16 mm
- **Fassungsvermögen des Sammelstücks:** 250 ml (MC31) - 350ml (MC31HD)



Beschreibung	Einzelnummer	Art. Nr. Zitzengummi-satz	Anzahl je Satz	Kopfform	Ø Kopföffnung (mm)	Ø Schaft (mm)	Länge (mm)	DeLaval Empfehlung	Spültasse	Puls-schlauch
DeLaval 22M	906 836 01	906 836 80	4	klein	22	24	305	Für normale Zitzen und kompakte Euter empfohlen. Auch für fleischbetonte Zweinutzungsrasen mit normalen Zitzen und leicht überdurchschnittlichen Zitzenabständen geeignet.	90995280	90844282
Clover™ 22M	877 576 01	877 576 80	4	klein	22	24	305	Der meistverkaufte Zitzengummi 22M im Clover-Design.	90995280	90844282
DeLaval 23M-LS	906 834 01	906 834 80	4	standard	23	23	355	Für normal große Zitzen. Besonders lang mit auf Zweinutzungsrasen (Fleckvieh) angepasster Kopföffnung. Auch bei breiten Eutern und großen Zitzenabständen gute Hafteigenschaften.	90995280	90844285
DeLaval 24L	906 838 01	906 838 80	4	groß	24	25	322,5	Die große Kopfform ermöglicht den Einsatz für große und relativ lange Zitzen sowie breiten Eutern.	92614180	90844284
DeLaval 24M	906 837 01	906 837 80	4	kein	24	25	305	Für Kühe mit normaler Euterform mit normalen bis großen Zitzen mittlerer Länge geeignet.	90995280	90844282

M – Mittlere Zitzen, EX – Verlängerter kurzer Milchschauch, LS – Verbesserte Hafteigenschaften

Melkzeug MC33

Dieses Melkzeug unterscheidet sich von dem MC31 durch die mittelschweren Edelstahl-Hülsen. Hierdurch lassen sich 600 g Gewicht einsparen. Perfekt geeignet für Betriebe, die bereits das MC31 nutzen, aber nun ein leichteres Melkzeug für normale bis dünnere Zitzen benötigen.

- **Melkzeuggewicht:** 2,1 kg
- **Kurzer Milchschlauch:** 12 mm
- **Auslass-Innendurchmesser:** 16 mm
- **Fassungsvermögen des Sammelstücks:** 250 ml (MC31)



Beschreibung	Einzelnummer	Art. Nr. Zitzen-gummi-satz	Anzahl je Satz	Kopf-form	Ø Kopf-öffnung (mm)	Ø Schaft (mm)	Länge (mm)	DeLaval Empfehlung	Spül-tasse	Puls-schlauch
Clover 20M für R33	644 533 01	644 533 80	4	klein	20	23,5	303	Speziell für Herden, die mit MC31 gemolken werden, aber normale bis dünnere Zitzen haben. Für bessere Haftung.	90995280	90844282



DeLaval VMS™ Serie

Ist speziell für die optimale Anpassung an die VMS-Hülse entwickelt. Die DeLaval VMS Sitzengummi massieren die Zitze sanft und stimulieren die Kuh für einem schnellen und vollständigen Milchentzug.



Beschreibung	Einzelnummer	Art. Nr. Zitzengummi-satz	Anzahl je Satz	Kopfform	Ø Kopföffnung (mm)	Ø Schaft (mm)	DeLaval Empfehlung
DeLaval 20M-VMS	927 259 01	927 259 80	4	klein	20	25	Der Standard Zitzengummi für alle VMS Modelle mit spezieller Kopfform für die Verwendung in den VMS Becherhülsen.
Clover™ 20M	876 295 01	876 295 80	4	klein	20	24,5	Standard Zitzengummi wie 927 259 80, jedoch mit dem speziellen Clover™-Schaft, der noch zitzenschonender ein schnelles und vollständiges Ausmelken ermöglicht.
DeLaval 18M-VMS	895 508 01	895 508 80	4	klein	18	25	Der Zitzengummi für alle VMS Modelle mit einer kleinen Öffnung im Kopf, speziell entwickelt für Rassen mit dünnen Strichen. Basierend auf dem Harmony Konzept, jedoch für die spezielle Anwendung in VMS Becherhülsen.

Den Zitzengummiwechsel schnell gemacht mit der VMS Einziehhilfe

So einfach geht's:

- Den Zitzengummi in die verzahnte Seite der Einziehhilfe einsetzen.
- Den Griff der Einziehhilfe in den Melkbecher führen.
- Die Einziehhilfe mit dem Zitzengummi komplett durch den Melkbecher ziehen, bis die Verzahnung aus dem Melkbecher austritt. Fertig!



Art. Nr. 862 263 01

Melkzeuge für Schafe und Ziegen im Überblick

A

Almatic G50-R



B

Almatic G10-R



C

Almatic S10-R



D

Almatic G10-S



E

Almatic S10-S



F

S100-S



Übersicht Zitzengummis und Silikone für Schafe & Ziegen

A: Almatic G50-R	Art. Nr.: 98851380 (2 Stück)
B: Almatic G10-R	Art. Nr.: 96143080 (2 Stück)
C: Almatic S10-R	Art. Nr.: 96140380 (2 Stück)
D: Almatic G10-S	Art. Nr.: 96143003 (1 Stück)
E: Almatic S10-S	Art. Nr.: 96140382 (2 Stück)
F: Melkzeug S100-S	Art. Nr.: 98683680 (2 Stück)

Zeichenerklärung

G = Ziege
S = Schafe
R = NBR Gummi
S = Silikon



Regelmäßiger Wechsel von Zitzengummis zahlt sich aus!

Ist ein Wechsel der Zitzengummis einmal pro Jahr noch zeitgemäß?

Deutsche Milchviehbetriebe sind in den letzten Jahren gewachsen, die Herdengröße hat sich stark verändert. Trotzdem wird in vielen Betrieben nach wie vor der Zitzengummiwechsel einmal jährlich durchgeführt. Diese Formel ist heute überholt – die Anzahl der Melkungen ist entscheidend!

Gute Gründe für einen regelmäßigen Austausch von Zitzengummis

- **Übertragung von Krankheitserregern**
Ein verschlissener Zitzengummi mit einer rauen Oberfläche ist ein idealer Nistplatz für Bakterien und Keime. Krankheitskeime wie z. B. Mastitiserreger können von Tier zu Tier übertragen werden.
- **Verlängerte Melkzeit**
Beim Melken mit verschlissenen Zitzengummis kann sich die Melkzeit schnell verändern, je nach Herdengröße um bis zu einer halben Stunde – pro Tag! Eine verlängerte

Melkzeit bedeutet auch eine unnötige Belastung des Zitzengewebes und hat somit Auswirkungen auf die Eutergesundheit, z. B. auf Hyperkeratosen.

- **Weniger Milchleistung**

Bei der Arbeit mit überalterten Zitzengummis kommt es bedingt durch die nachlassende Massage- und Stimulationswirkung zu Minderleistungen. Untersuchungen haben gezeigt, dass eine Minderleistung von bis zu 0,5 kg pro Tag und Kuh auf die Verwendung alter Zitzengummis zurückzuführen ist. Der Milchverlust liegt also weit höher als die Kosten für einen regelmäßigen Austausch!

- **Störungen bei der täglichen Melkroutine**

Bei der Verwendung von verschlissenen Zitzengummis kommt es vermehrt zu Vakuumbrüchen durch schlechte Haftung, Melkzeuge können während des Melkens abfallen. Dies ist nicht nur aus hygienischen Gründen ein Problem, sondern stellt auch eine erhebliche Störung der Melkroutine dar.

Werkzeug für die Montage von Zitzengummis macht das Wechseln kinderleicht

So einfach geht's:

- Einfach den Zitzengummi in die Becherhülse einsetzen und vorspannen.
- Auf das Montagewerkzeug stecken.
- Flansch zurückziehen und in die Öffnung am Sammelstück einführen – Fertig!



Art.Nr. 861 966 01



Austauschintervalle Zitzengummis

Tabelle Wechselintervall Zitzengummi

Anzahl Melkplätze	Anzahl Kühe (2 Melkungen je Tag)											
	30	40	60	80	100	150	200	250	300	400	500	
2	83	62	42	31								
4	167	125	83	62	50							
6	250	188	125	94	75	50						
8		250	167	125	100	67	50	40				
10			208	156	125	83	62	50	41			
12				188	150	100	75	60	50	37		
14				218	175	116	87	70	58	43	35	
16					200	133	100	80	66	50	40	
18					225	150	112	90	75	56	45	
20						167	125	100	83	62	50	
24						200	150	120	100	75	60	
28							175	140	116	87	70	
32							200	160	133	100	80	
36								180	150	112	90	
40								200	167	125	100	
42									175	131	105	
48									200	150	120	
60										188	150	
72											180	

(Berechnungsgrundlage 2.500 Melkungen/Anzahl Kühe/Anzahl Melkungen × Anzahl Melkplätze)



2.500



180

Evanza™ Kartuschen und kurzer Milchschauch

Melk- plätze	Anzahl Kühe		30	40	50	60	80	100	120	150	180	200	240	280	300	350	400	
	Melkungen je Tag		2	2	2	2	2	2	2	2	2	2	2	2	2	2	2	2
6	Intervall Kartusche (Tage)		365	365	300	250	190											
	Intervall kurzer Milchschauch (Tage)		365	365	365	365	365											
8	Intervall Kartusche (Tage)		365	365	365	340	250	200	170									
	Intervall kurzer Milchschauch (Tage)		365	365	365	365	365	365	340									
10	Intervall Kartusche (Tage)			365	365	365	320	250	210	170	140							
	Intervall kurzer Milchschauch (Tage)			365	365	365	365	365	365	340	280							
12	Intervall Kartusche (Tage)				365	365	365	300	250	200	170	150	130					
	Intervall kurzer Milchschauch (Tage)				365	365	365	365	365	365	340	300	250					
16	Intervall Kartusche (Tage)					365	365	365	340	270	230	200	170	150				
	Intervall kurzer Milchschauch (Tage)					365	365	365	365	365	365	365	340	290				
20	Intervall Kartusche (Tage)						365	365	365	340	280	250	210	180	170			
	Intervall kurzer Milchschauch (Tage)						365	365	365	365	365	365	365	360	340			
24	Intervall Kartusche (Tage)							365	365	365	365	340	300	250	220	200	180	150
	Intervall kurzer Milchschauch (Tage)							365	365	365	365	365	365	365	365	365	350	300
28	Intervall Kartusche (Tage)								365	365	365	365	350	300	250	240	200	180
	Intervall kurzer Milchschauch (Tage)								365	365	365	365	365	365	365	365	365	350
32	Intervall Kartusche (Tage)									365	365	365	365	340	290	270	230	200
	Intervall kurzer Milchschauch (Tage)									365	365	365	365	365	365	365	365	365
34	Intervall Kartusche (Tage)										365	365	365	360	310	290	250	220
	Intervall kurzer Milchschauch (Tage)										365	365	365	365	365	365	365	365

Melk- plätze	Anzahl der Kühe		400	500	600	800	1200	1500	2000	400	500	600	800	1200	1500	2000	
	Melkungen je Tag		2	2	2	2	2	2	2	2	3	3	3	3	3	3	3
32	Intervall Kartusche (Tage)		200	160	140	100	70			140	110	90	70	50			
	Intervall kurzer Milchschauch (Tage)		365	320	270	200	140			270	220	180	140	90			
36	Intervall Kartusche (Tage)		230	180	150	120	80	60		150	120	100	80	50	40		
	Intervall kurzer Milchschauch (Tage)		365	360	300	230	150	120		300	240	200	150	100	80		
40	Intervall Kartusche (Tage)		250	200	170	130	90	70	50	170	140	120	90	60	50	40	
	Intervall kurzer Milchschauch (Tage)		365	365	340	250	170	140	100	340	270	230	170	120	90	70	
44	Intervall Kartusche (Tage)		280	220	190	140	100	80	60	190	150	130	100	70	50	40	
	Intervall kurzer Milchschauch (Tage)		365	365	365	280	190	150	110	365	300	250	190	130	100	80	
48	Intervall Kartusche (Tage)		300	240	200	150	100	80	60	200	160	140	100	70	60	40	
	Intervall kurzer Milchschauch (Tage)		365	365	365	300	200	160	120	365	320	270	200	140	110	80	
50	Intervall Kartusche (Tage)		320	250	210	160	110	90	70	210	170	140	110	70	60	50	
	Intervall kurzer Milchschauch (Tage)		365	365	365	320	210	-170	130	365	340	280	210	140	120	90	
54	Intervall Kartusche (Tage)					365	365	300	240	180		365	300	200	160	120	
	Intervall kurzer Milchschauch (Tage)					365	365	340	270	200		365	300	230	150	120	
60	Intervall Kartusche (Tage)						365	340	270	200		340	230	180	140		
	Intervall kurzer Milchschauch (Tage)						365	365	365	250	200	150	365	340	250	170	140
72	Intervall Kartusche (Tage)											200	150	100	80	60	
	Intervall kurzer Milchschauch (Tage)											365	300	200	160	120	
80	Intervall Kartusche (Tage)													170	120	90	70
	Intervall kurzer Milchschauch (Tage)													340	230	180	140



5.000



365

Im Überblick

DeLaval Zitzengummis 2021/2022

Farbcode	Bezeichnung	Sammelstück	Becherhülse	Zitzengummi	Einzelnummer	Bezeichnung	Bohrung	Schaft
HCC150	HCC150	Nicht lieferbar	96055080	96001883	96001801	20S	20 mm	21 mm
	HCC150	Nicht lieferbar	96055080	96001683	96001601	24M	24 mm	25 mm
	HCC150	Nicht lieferbar	96055080	96001781	96001702	24L	24 mm	25 mm
	HCC150	Nicht lieferbar	96055080	96001783	96001701	27L	27 mm	25 mm
MC3	MC31	830761190	91404180	90683480	90683401	23M-LS	23 mm	23 mm
	MC31	830761190	91404180	90683680	90683601	22M	22 mm	24 mm
	MC31	830761190	91404180	90683780	90683701	24M	24 mm	25 mm
	MC31	830761190	91404180	90683880	90683801	24L	24 mm	25 mm
	MC31	830761190	91404180	87757680	87757601	22M Clover™	22 mm	23,5 mm
	MC33	830761190	96055090	64453380	64453301	20M Clover™	20 mm	23,5 mm
MC5 mit schweren Stahlbechern	MC5 mit Stahlbecher	90634630	96055080	96003682	96003603	24M	24 mm	23 mm
	MC5 mit Stahlbecher	90634630	96055080	96003781	96003702	24L	24 mm	25 mm
	MC5 mit Stahlbecher	90634630	96055080	92834680	92834601	24-EX	24 mm	26 mm
	MC5 mit Stahlbecher	90634630	96055080	96003780	96003701	27L	27 mm	25 mm
	MC5 mit Stahlbecher	90634630	96055080	96003782	96003703	23L-EX	23 mm	25 mm
Harmony™/ Harmony Plus™	MC5/MC9 mit Kst./Stahlbechern	90634630/Nicht lieferbar	96442082/96055090	99900680	99900601	18S	18 mm	22 mm
	MC5/MC9 mit Kst./Stahlbechern	90634630/Nicht lieferbar	96442082/96055090	99900480	99900401	20S-ST	20 mm	22 mm
	MC5/MC9 mit Kst./Stahlbechern	90634630/Nicht lieferbar	96442082/96055090	99900982	99900901	20M-SL	20 mm	23 mm
	MC5/MC9 mit Kst./Stahlbechern	90634630/Nicht lieferbar	96442082/96055090	99900783	99900703	20M	20 mm	24,5 mm
	MC5/MC9 mit Kst./Stahlbechern	90634630/Nicht lieferbar	96442082/96055090	99900780	99900701	20M-EX	20 mm	25 mm
	MC5/MC9 mit Kst./Stahlbechern	90634630/Nicht lieferbar	96442082/96055090	96400880	96400801	22M-LS	22 mm	23 mm
	MC5/MC9 mit Kst./Stahlbechern	90634630/Nicht lieferbar	96442082/96055090	99900880	99900801	22M-EX	22 mm	23 mm
	MC5/MC9 mit Kst./Stahlbechern	90634630/Nicht lieferbar	96442082/96055090	86940480	86940401	20S-ST Clover™	20 mm	22,5 mm
	MC5/MC9 mit Kst./Stahlbechern	90634630/Nicht lieferbar	96442082/96055090	86940780	86940701	20M Clover™	20 mm	25 mm
	MC5/MC9 mit Kst./Stahlbechern	90634630/Nicht lieferbar	96442082/96055090	86940781	86940702	20M-EX Clover™	20 mm	25 mm
	MC5/MC9 mit Kst.-bechern	90634630/Nicht lieferbar	96442082	90681080	90681001	Zitzensilikon 20M	21 mm	23 mm
MC7	MC7 mit Kst./Stahlbechern	830761185	96442082/96055090	96400780	96400701	20M-LS	20 mm	22 mm
	MC7 mit Kst./Stahlbechern	830761185	96442082/96055090	99900783	99900703	20M	20 mm	24,5 mm
	MC7 mit Kst./Stahlbechern	830761185	96442082/96055090	86940480	86940401	20S-ST Clover™	20 mm	22,5 mm
	MC7 mit Kst./Stahlbechern	830761185	96442082/96055090	86940780	86940701	20M Clover™	20 mm	24,5 mm
	MC7 mit Kst./Stahlbechern	830761185	96442082/96055090	86940781	86940702	20M-EX Clover™	20 mm	24,5 mm

Länge	Pulsschl.	Kopfform	Zitzengummi	Einzelnummer	Dichtungs- tasse S	Dichtungs- tasse M	Dichtungs- tasse L	Sprühdüse Super	Bezeichnung	Typenschlüssel
291 mm	155 mm	klein	96001883	96001801	x			x	20S	Small = klein
293 mm	155 mm	klein	96001683	96001601		x		x	24M	Medium = mittel
303 mm	155 mm	groß	96001781	96001702			x	x	24L	Large = groß
303 mm	155 mm	groß	96001783	96001701			x	x	27L	Large = groß
330 mm	205 mm	groß	90683480	90683401		x		x	23M-LS	Medium-Low Slip = mittel, haftstark
303 mm	155 mm	klein	90683680	90683601		x		x	22M	Medium = mittel
303 mm	155 mm	klein	90683780	90683701		x		x	24M	Medium = mittel
303 mm	155 mm	groß	90683880	90683801			x	x	24L	Large = groß
303 mm	155 mm	klein	87757680	87757601		x		x	22M Clover™	Medium = mittel
303 mm	155 mm	klein	64453380	64453301		x		x	20M Clover™	Medium = mittel
294 mm	155 mm	klein	96003682	96003603		x		x	24M	Medium = mittel
302,5 mm	155 mm	groß	96003781	96003702			x	x	24L	Large = groß
315 mm	180 mm	groß	92834680	92834601			x	x	24-EX	Large = groß
302,5 mm	155 mm	groß	96003780	96003701			x	x	27L	Large = groß
337,5 mm	180 mm	groß	96003782	96003703			x	x	23L-EX	Large-Extended = groß, langer Milchschauch
310 mm	155 mm	klein	99900680	99900601	x				18S	Small = klein
298 mm	155 mm	mini	99900480	99900401	x				20S-ST	Small-Short teats = klein, für kurze Zitzen
310 mm	155 mm	klein	99900982	99900901				x	20M-SL	Medium-Soft lip = mittel, weiche Lippe
310 mm	155 mm	klein	99900783	99900703		x		x	20M	Medium = mittel
340 mm	180 mm	klein	99900780	99900701		x		x	20M-EX	Medium-EXTended = mittel, langer Milchschauch
305 mm	155 mm	groß	96400880	96400801		x		x	22M-LS	Medium-Low Slip = mittel, haftstark
337,5 mm	180 mm	groß	99900880	99900801		x		x	22M-EX	Medium-EXTended = mittel, langer Milchschauch
301 mm	155 mm	klein	86940480	86940401	87376201			x	20S-ST Clover™	Small-Short teats = klein, für kurze Zitzen
310 mm	155 mm	klein	86940780	86940701		x		x	20M Clover™	Medium = mittel
340 mm	180 mm	klein	86940781	86940702		x		x	20M-EX Clover™	Medium-EXTended = mittel, langer Milchschauch
310 mm	155 mm	klein	90681080	90681001		x			Zitzensilikon 20M	Medium = mittel
310 mm	155 mm	standard	96400780	96400701	x			x	20M-LS	Medium-Low Slip = mittel, haftstark
310 mm	155 mm	klein	99900783	99900703		x		x	20M	Medium = mittel
301 mm	155 mm	klein	86940480	86940401	87376201				20S-ST Clover™	Small-Short teats = klein, für kurze Zitzen
310 mm	155 mm	klein	86940780	86940701		x		x	20M Clover™	Medium = mittel
340 mm	180 mm	klein	86940781	86940702		x		x	20M-EX Clover™	Medium-EXTended = mittel, langer Milchschauch



We live milk