

DeLaval Ausrüstungen für den Wartebereich Nachtreibervorrichtungen



Geordneter Kuhverkehr mit robuster Technik

Die Planung eines Melkzentrums konzentriert sich meist auf den Melkstand bzw. das Melkkarussell. Für den Wartebereich sollte in der Planung ausreichend Platz pro Einzeltier eingeplant werden. Da sich der Wartebereich häufig außerhalb der Sichtweite des Bedienpersonals befindet, muss die dort eingebaute Technik zuverlässig funktionieren und robust ausgeführt sein.

Mit Hilfe eines automatischen Kuhnachtreibers werden Kühe aus dem Vorwartebereich – der möglichst lang und schmal mit einer Steigung zum Melkstand hin sein sollte – zum Melkstand geführt. Der kontinuierliche Zutrieb zum Melkstand wirkt sich positiv auf den Durchsatz aus.

Seitlich vollständig geschlossene Rücktreibbewege erleichtern den Kuhverkehr wesentlich. Er unterbindet den Sichtkontakt zwischen wartenden Kühen und Kühen, die den Melkstand verlassen haben.

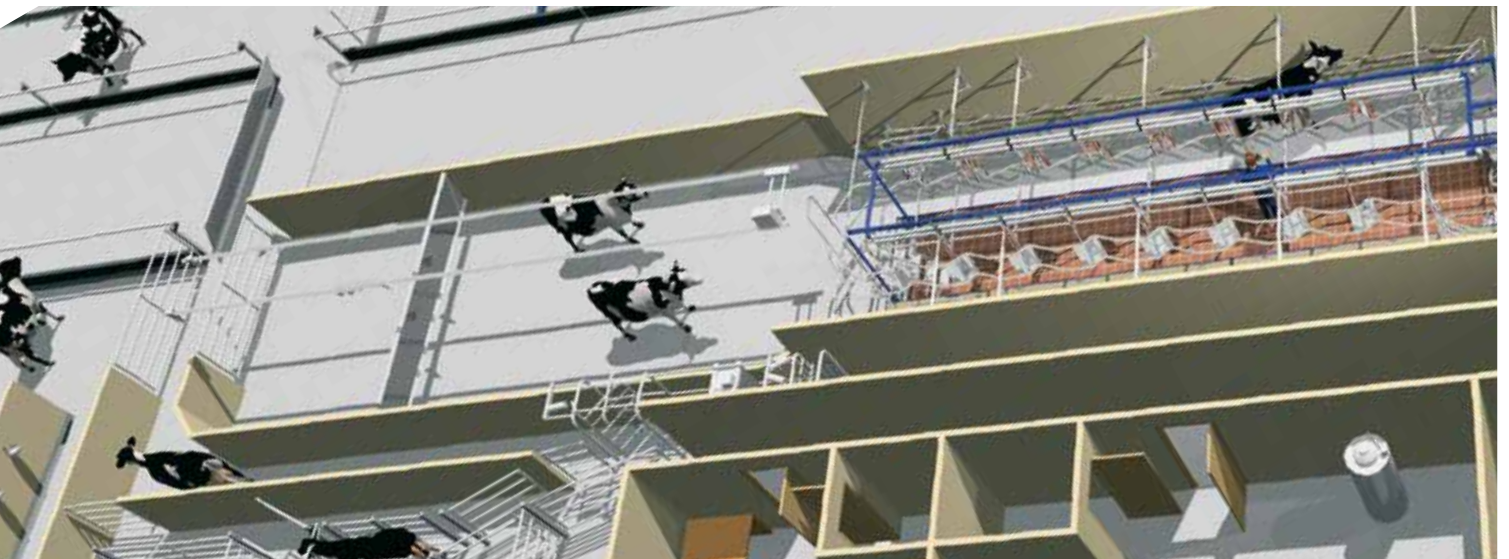
Der Nachtreiber ist vor allem auch für den Einsatz in Betrieben mit Gruppenhaltung zu empfehlen. Einzelne Gruppen werden nicht

vermischt, da der Treiber die Gruppen stets voneinander getrennt hält. Im Wartebereich können zwei Gruppen stehen – der Melkvorgang beim Gruppenwechsel wird daher nicht unterbrochen.

Die Nachtreiber von DeLaval gewährleisten einen flüssigen Kuhverkehr zum Melkstand. Sie arbeiten sehr zuverlässig und bieten viele Funktionen zur Einsparung von Arbeitszeit und das auf allen Milchviehbetrieben. Eine Koppelung des Vortriebs an die Melkgeschwindigkeit von Karussellen und Melkständen ist möglich.

Gute Gründe, die für einen Kuhnachtreiber sprechen:

- geringere Arbeitsbelastung für die Melkperson
- reibungsloser Kuhverkehr
- sichere Trennung verschiedener Kuhgruppen
- mit einem (optionalen) Festmistschieber (Herdsman) am unteren Rohr lässt sich der Wartebereich nach dem Melken automatisch reinigen
- die kundenspezifische Fertigung (Usher) ermöglicht eine optimale Anpassung an die Gegebenheiten des Wartebereichs



CowMover C - für einen ununterbrochenen Kuhverkehr



Weniger Stress

Der DeLaval CowMover C treibt die Kühe sanft aus den Liegeboxen, ohne Einsatz eines elektrischen Treibers. Dies reduziert die Arbeitsbelastung der Melkperson und ermöglicht ihr/ihm sich ohne Unterbrechung auf die Melkroutine zu konzentrieren.

Bessere Hygiene, bessere Milchqualität

Wenn Sie den CowMover C in Ihrem Stall installieren, müssen die Kühe nicht durch das Melkpersonal in einen separaten Warteraum getrieben werden. Es wird kein Mist, der an den Schuhen haften bleibt, in den Melkstand getragen. Das Melkumfeld ist dadurch sauber und hygienisch und trägt positiv zur Erzeugung von Qualitätsmilch bei.

Optimale Flächenausnutzung

Dieses clevere System benötigt keinen speziellen Wartebereich. Die Kühe werden behutsam aus dem Liegeboxenbereich direkt zum Melkstand getrieben. Das Design des CowMover C ermöglicht eine einseitige oder beidseitige Anpassung an die Liegeboxen, abhängig von den baulichen Gegebenheiten. Der CowMover drängt die Kühe ruhig aus den Liegeboxen und sorgt für einen guten Kuhverkehr. Eine neue Kuhgruppe kann hinter dem DeLaval CowMover C den Treibebereich betreten. Dadurch wird der Kuhdurchsatz nicht unterbrochen, die einzelnen Gruppen bleiben aber getrennt.



CowMover M - unterstützt einen ruhigen Kuhverkehr

Für gleichmäßigen und kontinuierlichen Kuhverkehr zum Melkstand

Eine neue Gruppe kann hinter dem DeLaval CowMover M in den Wartebereich getrieben werden. Dadurch wird sowohl ein gleichmäßiger und kontinuierlicher Kuhverkehr als auch eine Trennung der verschiedenen Gruppen gewährleistet. Beim Gruppenwechsel wird der Nachtreiber CowMover M angehoben, fährt anschließend über die wartende Kuhgruppe hinweg zurück zum Startpunkt und wird dort wieder in „Treibeposition“ gebracht. Alle Kühe befinden sich dann zu Beginn der Vorwärtsfahrt vor dem Kuttoreiber.

CowMover M - einfaches Nachtreiben mehrerer Gruppen



Weniger Stress für die Kühe und sichere Bedienung

Die automatische Vorwärtsfunktion des CowMover M bewegt das Gatter schubweise um jeweils 15 cm nach vorne. Dadurch können die Kühe nachrücken, ohne gedrängt zu werden. Der Nachtreiber hält an, wenn er eine Kuh berührt und fährt anschließend wieder automatisch an. Die Kühe bleiben dabei ruhig und entspannt.

Ruhige Kühe

Die Kühe werden ohne den Einsatz von Strom in Richtung Melkstand getrieben. Die Kühe sind ruhiger und das wirkt sich auch positiv auf das Arbeitsumfeld aus.

Einfache Kontrolle

Zwei installierte Kontrollboxen ermöglichen Ihnen eine volle Kontrolle sowohl im Melkstand als auch im Wartebereich.

Geringer Wartungsaufwand

Alle notwendigen Komponenten sind dem Melkstandumfeld angepasst. Lager und bewegliche Teile werden aus Edelstahl gefertigt, um geringe Wartungskosten zu gewährleisten.



Herdsman E - robust und sicher

Die bewährten Eigenschaften vereint

Der Herdsman E vereint die bewährten Eigenschaften des Herdsman HRS Nachtreiber mit dem besonders in Europa bevorzugten, elektrischen Antrieb. Vor allem bei Melkständen ohne Frontantrieb bzw. ohne pneumatische Steuerung ist dies von Vorteil, da kein Kompressor angeschafft werden muss.

Übersichtliche Steuerung

Der Bediener hat die Kontrolle über den Kuhverkehr im Wartebereich. Optionale zusätzliche Ausstattungsmöglichkeiten erleichtern dem Melker zudem das Handling. Der Kuhnachtreiber Herdsman E kann sowohl manuell als auch halbautomatisch gesteuert werden.

Sicherheit wird groß geschrieben

Der Herdsman E bewegt sich mit limitierter Kraft in Richtung Melkstand. Die Kühe werden sanft zum Melkstand getrieben, ohne Einsatz eines elektrischen Treibers. Die automatische Stoppfunktion der halbautomatischen Steuerung stoppt den Nachtreiber, sobald er auf eine Kuh stößt. Die Anhebung des Gatters erfolgt über manuelle Betätigung des Schaltknopfs durch den Melker, damit wird das Gatter bei der Hubbewegung ständig beobachtet.

Reibungslose Bedienung

Der Herdsman E fährt mit beschichteten Rädern auf einer im Wartebereich beidseitig montierten Laufschiene. Optional ist ein 4-Rad-Antrieb erhältlich, der bei starkem Gefälle aber auch bei der Option „Mistschieber“ benötigt wird.



Herdsman HRS - haltbar, sicher und störungsfrei



Bringt Ihre Herde in Bewegung

Der Kuhnachtreiber Herdsman HRS garantiert Ihnen zuverlässige Dienste und bietet zeitsparende Funktionen für alle Milchviehbetriebe unabhängig von deren Größe.

Einzigartige Eigenschaften

Der Herdsman HRS besitzt ein vertikales Liftsystem. Die Rohre des Treibers werden senkrecht hochgezogen, so dass die Kühe den Treiber darunter passieren können. Optional ist ein Mistschieber erhältlich, der den Wartebereich nach der letzten zu melkenden Gruppe abschiebt. Der Herdsman HRS wird mit Druckluft gesteuert.

Geschätzt und robust

Die stabile Ausführung des Herdsman HRS Nachtreibers erlaubt den Einsatz auch unter extremen Bedingungen. Die obere Bedienbrücke besteht standardmäßig aus zwei verschweißten 6" U-Profilen. Das Gatter besteht aus 2 1/2" Rohren, die mit 4" Rohrmanchetten verschweißte sind.

Sicherheit steht ganz oben

Der Herdsman HRS bewegt sich mit begrenzter Kraft in Richtung Melkstand. Die Anhebung des Gatters erfolgt stufenweise. Das Melkpersonal hat dadurch die Möglichkeit das Gatter bei der Hubbewegung im Blick zu behalten. Das Treiben der Tiere erfolgt stromlos.

Totale Bedienerkontrolle

Der Bediener hat die volle Kontrolle über den Kuhverkehr im Wartebereich. Optional ist eine automatische „Vorwärtssteuerung“ für den Nachtreiber erhältlich. Der Herdsman HRS fährt dann automatisch bei geöffnetem Melkstandeingangstor nach vorne. Eine zeitgesteuerte „Rückwärtssteuerung“ ermöglicht die Rückfahrt zum Startpunkt mit einem Knopfdruck.



Usher HRS - hart im Nehmen, sanft im Betrieb

Hochleistung unter härtesten Bedingungen

Der Nachtreiber Usher HRS wurde speziell für Großanlagen entwickelt, um dort unter härtesten Bedingungen volle Leistung zu erbringen.

Gleichmäßige und behutsame Bedienung

Der Nachtreiber Usher HRS ist ein komplettes System zum Regeln des Kuhverkehrs. Es arbeitet zusammen mit der Bedienperson und dem Melkstand, um die Kühe vor dem Melkstand zu versammeln, bevor dieser betreten wird. Durch die kontinuierliche Vorwärtsbewegung des Nachtreibers werden die Kühe dazu animiert ständig in Richtung Melkstand zu gehen.

Geradlinig und genau

Der Usher HRS läuft mit dem jahrzehntelang erprobten Kettenantrieb. Voneinander getrennte Regler werden für den Vorwärts- und den Rückwärtslauf eingesetzt. Damit ist eine langsame Vorwärtsbewegung und eine schnelle Rückwärtsbewegung möglich.

Usher HRS - übersichtliches Bedienterminal



Sicherheit und Komfort

Der Usher HRS ist mit einem Sicherheitssystem ausgestattet. Das System reguliert die Vorwärtsfahrt, so dass die Kühe nicht zu dicht gedrängt im Wartebereich stehen müssen. Mit dem zeitgesteuerten Vorwärtslauf können Sie die Zeitspanne festlegen, die der Nachtreiber laufen soll, wenn das Melkstandeingangstor geöffnet wird. Der zeitgesteuerte Rückwärtslauf lässt mit nur einem Knopfdruck den Nachtreiber ans Ende des Warteraums und damit auf Startposition fahren.

Arbeitserleichterung für den Melker

Der Nachtreiber Usher HRS ist mit zahlreichen Bedienterminals ausgestattet. Diese Bedieneinheiten ermöglichen dem Melkpersonal die Bewegung des Nachtreibers von mehreren Positionen aus zu steuern, ohne zu einem festen Punkt zurückkehren zu müssen.





Technische Daten

TECHNISCHE DATEN	CowMover C	CowMover M	Herdsman E
Arbeitsbreite	2,5 - 4 m	Max. 12 m	4 - 14 m
Maximale Länge	60 m	60 m	50 m
Höhe (Boden - Laufschiene)	2500 mm	2500 mm	2330 mm
Gewicht Gatter	188 kg	200 kg	10 m: 680 kg / 12 m: 740 kg
Stromanschluss	3 Phasen / 400 VAC	3 Phasen / 400 VAC	3 Phasen / 400 VAC
Absicherung	10 A	10 A	10 A
Bedieneinheit	24 VAC	24 VAC	24 VAC
Motor	2 x 0,18 kW	2 x 0,15 kW	2 x 1,1 kW
Geschwindigkeit (vorwärts)	9 m / min	einstellbar	9 m / min

TECHNISCHE DATEN	Herdsman HRS	Usher HRS
Höhe der Laufschiene	2440 mm	1520 mm
Gesamthöhe	2740 mm	2240 mm
Min. Rahmenhöhe	2260 mm	2449 mm
Min. Rahmenhöhe m. Mistschieber	2440 mm	2440 mm
Max. Breite	12190 mm	12190 mm
Max. Länge	unbegrenzt	unbegrenzt
Motor	Druckluft	Druckluft
Standardgewicht	567 kg	362 kg
Zuschlag je 30 cm Breite	21,5 kg	25 kg
Zuschlag je 30 cm Länge	8 kg	9 kg
Geschwindigkeit (vorwärts)	einstellbar	einstellbar
Geschwindigkeit (rückwärts)	einstellbar	einstellbar
Standardausstattung	Druckluftsteuerung 2 Bedieneinheiten / Kundenspezifische Fertigung	Druckluftsteuerung Sicherheitssystem / Zeitgesteuerter Vorwärts- u. Rückwärtslauf / Getrennte Regler / Feuerverzinkte Komponenten / Kettenantrieb / Mehrere Bedieneinheiten
Optionale Ausstattung	Mistschieber / 4-Rad-Antrieb / Vorwärts- und Rückwärtsbremse / Hupe / Zeitgesteuerter Rücklauf / Ersatzteilpaket	Spritzschutzblech / Vorwärts- und Rückwärtsbremse / Hupe / Seitliche Abgrenzung / Ersatzteilpaket