

Carros de Reparto de Leche Modelos CMMV & CMM+



Carro de reparto de leche vertical CMMV

Carro de reparto de leche para terneras CMM+ con tracción

Carro de Reparto de Leche CMMV

La solución ideal para Mezclar, Calentar, Transportar y Dosificar

El suministro de leche a las terneras que se están criando en cubículos individuales o en casetas solía ser una tarea ardua y que requería mucho tiempo. Con el Carro de reparto de leche para Terneras CMMV se facilita la mezcla, el calentamiento, el transporte y la dispensación de la leche a los cubos de los alojamientos.



El Carro de Reparto de Leche CMMV está disponible en dos tamaños: 150L y 200L.

El carro CMMV es un dispositivo creado para facilitar a los ganaderos y criadores de terneras la preparación de leche a partir de leche en polvo o entera, su calentamiento y el reparto de la ración individual perfectamente dosificada. También está diseñado para que limpieza sea sencilla y eficaz para garantizar la calidad de la leche.

Los carros de reparto de leche CMMV para terneros tienen un robusto chasis de acero inoxidable con dos ruedas neumáticas de gran volumen y 2 más pequeñas de guía por lo que cuentan con una gran estabilidad para moverse por suelos desiguales.

El tanque de leche de acero inoxidable cilíndrico es de fácil limpieza, y permite un buen acceso.

Todos los carros de reparto de leche tienen una tapa de acero inoxidable.

Calentador

Todos los modelos disponen de un fondo calefactor mediante resistencia que hace un calentamiento suave del líquido contenido de modo que se impide la caramelización de los azúcares de la leche.

La leche se mantiene a la temperatura deseada sin que se queme y cambie de sabor.

En la pantalla puede ver la temperatura de suministro.

Mezclador

La potencia del mezclador garantiza un resultado de mezcla homogéneo con todos los sustitutos de leche disponibles en el mercado. Cuenta con un eficaz motor de agitación que asegura una perfecta preparación de la leche en polvo ya que dispone de 2 velocidades, una rápida para la disolución y una lenta para la homogenización.

Opciones



Bombas dosificadoras

Todos los modelos cuentan con una bomba dosificadora con control de la porción de suministro. El panel de control programable guarda la cantidad a dispensar, la cantidad de leche por ternero. Bastará con pulsar un botón para que la manguera suministre la cantidad programada.

Cuenta con un paro de emergencia que detiene cualquier función que se esté llevando a cabo.

Funciones conectadas a la red: calentamiento, agitación, lavado.

Funciones autónomas mediante batería: dosificación.



Unidad móvil con leche para terneras CMM120+ & CMM200+

Con tracción todo es más fácil

Las unidades móviles de leche CMM120+ y CMM200+ son unidades completas, que están equipadas con un potente motor, un sistema de control fácil de usar y una bomba de dosificación preprogramada. Una luz LED para iluminar la ruta de conducción y los pasillos de las terneras completa el equipo estándar.

Sistema de calentamiento

Los carros de la serie CMM+ utilizan el sistema de baño maría para el calentamiento y para el posterior mantenimiento de la temperatura de la leche durante el reparto. Los carros constan de una cámara de calentamiento llena de agua. Esta agua se calienta mediante una resistencia con lo que la leche que se encuentra en el depósito interior eleva su temperatura de forma suave.

Una vez iniciado el reparto al mantenerse caliente agua durante un largo periodo la leche que se está repartiendo se mantiene a su temperatura ideal durante largo tiempo.

Control fácil de usar con cuidadosos detalles del programa

El sistema de control permite no sólo cantidades de dosificación preestablecidas con sólo pulsar un botón, además puede usar un temporizador para cambiar el inicio del baño de agua, para que las raciones estén calientes cuando lo necesite. Una ayuda de cálculo determina la cantidad necesaria de leche o de leche en polvo, y el programa de limpieza para que optimice su tiempo.

Tracción

El robusto motor de tracción y las ruedas neumáticas proporcionan un cómodo transporte de leche, hacia adelante y hacia atrás.

El nuevo eje de giro orientable siempre proporciona tracción incluso en un terreno irregular. Un sistema de altura ajustable con resortes y la barra de tracción aumentan considerablemente la comodidad en esta tarea.

Además cuenta con un mango adecuado tanto para las personas zurdas como las diestras con teclas de función para dosificar la cantidad y para el control de velocidad.

La seguridad es lo primero

La luz LED orientable que equipa cada unidad de reparto permite el movimiento seguro y también ayuda a observar las terneras en los cubículos aún en condiciones de oscuridad.

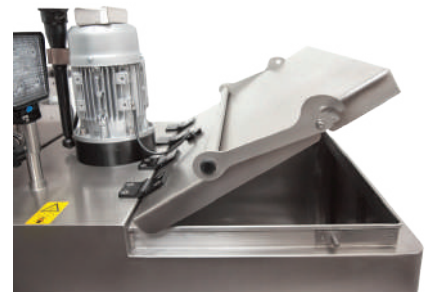
Agitador

El agitador asegura con su función de intervalo un suave y rápido calentamiento de la leche y es lo suficientemente poderoso para conseguir que no haya grumos mezclando varias veces la leche fresca o regenerada si fuera necesario.

Boquilla de limpieza

El equipo básico de la serie incluye la boquilla de limpieza, que puede ser conectada a la manguera dosificadora en el ciclo de limpieza.

La leche y la solución de limpieza se drenan por abajo mediante una válvula.



Carros de Reparto de Leche CMMV & CMM+ Lo mejor para sus terneras



MODELO	CMMV150	CMMV200	CMM120+	CMM200+
Carro combinado	120x78x120	129x80x124	120x80x130	150x80x130
Volumen de leche mínimo/máximo	45 l. / 150 l.	60 l. / 200 l.	10 l. – 120 l.	10 l. / 200 l.
Peso de la unidad completa sin leche	70 kg	85 kg	163 kg	210 kg
Mezclador	0,75 kW / 230 V		0,37 kw / 230 V	
Velocidad de mezcla	850 / 2.880 rpm		1.400 rpm	
Calefactor	6,5 kW / 400 V		4,5 kW / 400 V	
Baterías	12 V / 7 Ah		2 x12 V / 50 Ah Gel	
Bomba dosificadora con control de dosis	12 V / máx. 5 A		24 V / máx. 8A	
Velocidades	-		24 V, 2 niveles de velocidad	
Conexión eléctrica	3 fases, 400 V / 50 Hz		3 fases, 400 V / 50 Hz	

Una visión 360° de su granja con carros de reparto de leche



Rentabilidad de la granja

Diseñado para reducir las horas de trabajo necesarias para alimentar a las terneras. Ahorrará dinero y protegerá su rentabilidad.



Eficiencia en el trabajo

La dosificación rápida de la leche con una potente bomba y un tanque fácil de limpiar puede ahorrarle tiempo y energía. Menos tiempo para dosificar, calentar y limpiar.



Bienestar animal

Dosificación exacta, cantidades de alimento fisiológicamente adaptadas y temperaturas exactas de la leche para que las terneras estén más felices y sanas.



Seguridad alimentaria

Un mejor control del proceso de alimentación ayuda a mantener a los animales sanos.