

DeLaval  
ThinkBIG  
Rozwiązania  
dla dużych  
gospodarstw

Zaplanuj  
Rozwój



 DeLaval





**Wszystko**

**zaczyna**

**się od**

**Ciebie**





# **Wszystko, co robimy w DeLaval, ma pomóc hodowcom bydła mlecznego w zrównoważonej i rentownej produkcji mleka.**

**Dzięki temu, że mamy wszystkie rodzaje systemów udojowych dobieramy ten, który najlepiej odpowiada Twoim potrzebom.**

## **Jaka jest Twoja wizja?**

**Może uważasz, że najlepiej sprawdzi się hala lub dojarnia karuzelowa, a może roboty udojowe. Nasze podejście polega na tym, że nie zmuszamy Cię do pracy w sposób, w jaki działa system doju, robimy na odwrót - dobieramy system, który działa dla Ciebie.**

Pierwszym krokiem jest poznanie Ciebie, Twojego gospodarstwa, Twoich krów i Twoich planów na przyszłość.

## **Jakie są Twoje cele?**

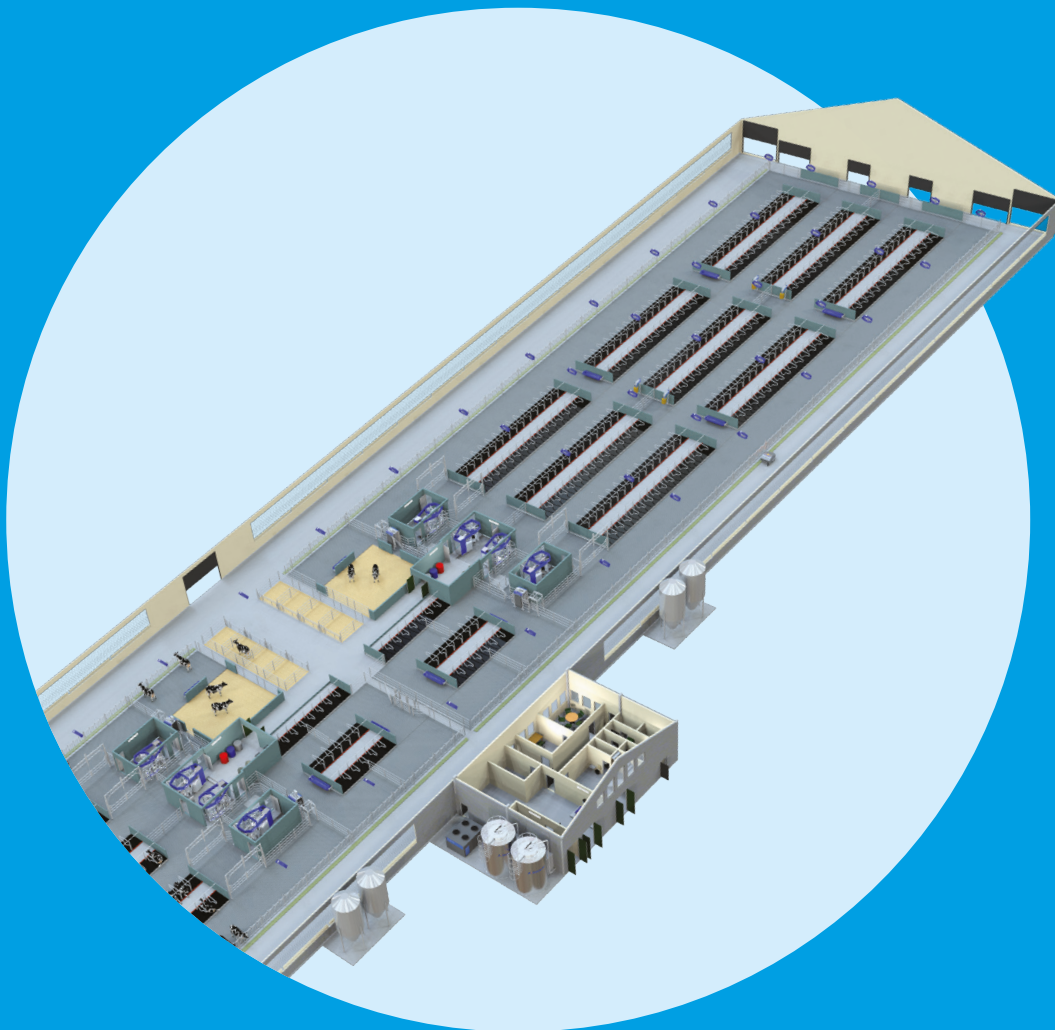
**Co dziś ogranicza Cię w rozwoju gospodarstwa?  
Jakie są jego unikalne uwarunkowania?**

Poznanie odpowiedzi na te pytania jest niezbędne do zrozumienia Twoich potrzeb i opracowania najlepszego systemu dla Ciebie. Tutaj kluczowy jest nasz międzynarodowy zespół specjalistów ds. dużych stad, którzy posiadają wiedzę i doświadczenie, aby pomóc Ci wybrać, zaplanować i zarządzać dużym stadem.

# Pomyślmy o wielkich rzeczach razem

Jeśli planujesz rozwój, upewnij się, że wybierasz partnera, który będzie rozwijać się razem z Tobą, niezależnie od skali i niezależnie od poziomu automatyzacji, który będzie potrzebny, aby temu sprostać. Międzynarodowy zespół DeLaval ds. dużych stad to specjaliści, którzy sprawiają, że na pewno Ci się uda.

Dzięki doświadczeniu i współpracy z największymi na świecie gospodarstwami mlecznymi, wiemy o zarządzaniu dużymi stadami więcej niż ktokolwiek inny. Nasz zespół ekspertów jest po to aby dzielić się z Tobą tą wiedzą.



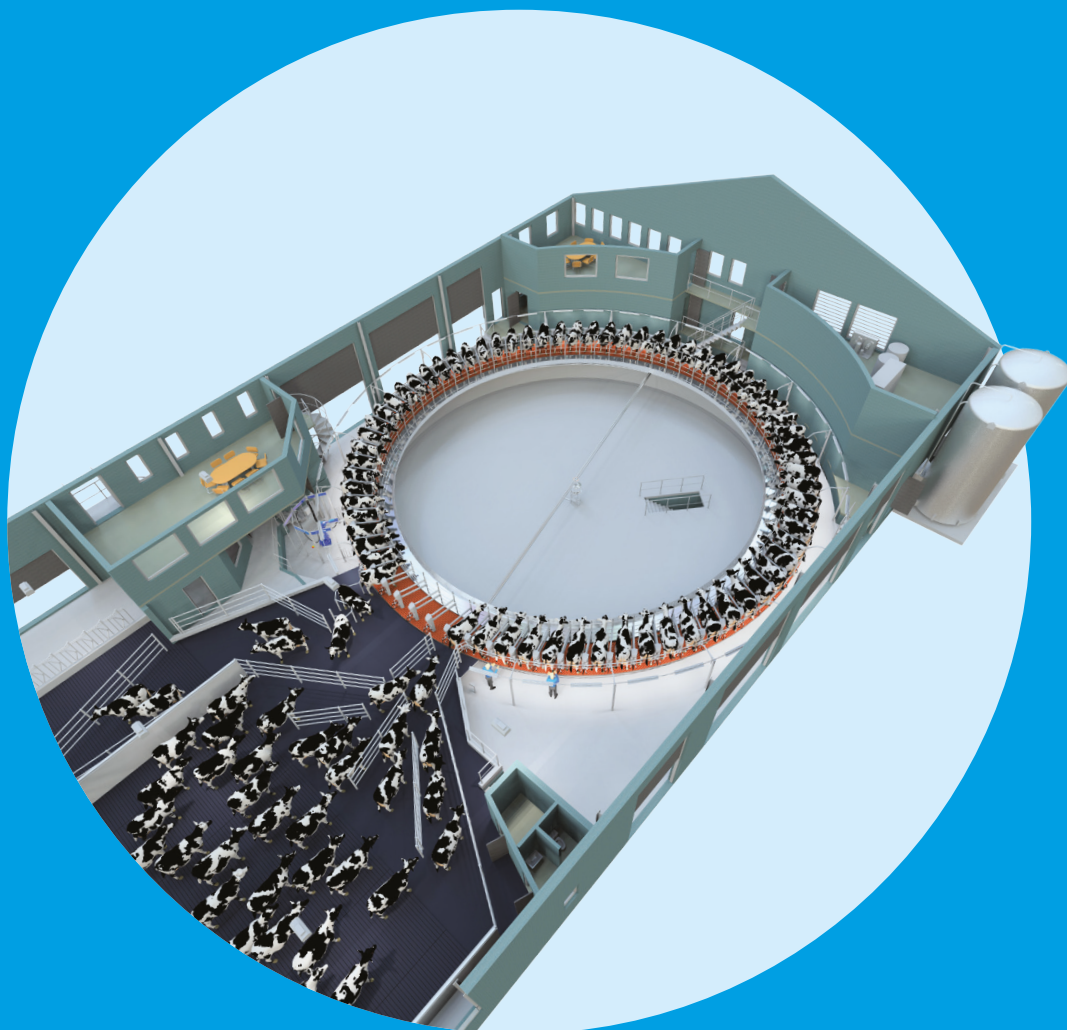




**Wszystko sprowadza się do znalezienia partnera, który zapewni wydajność.**

**Kluczem do zarządzania dużym gospodarstwem mlecznym - zwłaszcza przy powiększaniu stada - jest dbałość o wydajność każdego procesu.**

To zobowiązanie DeLaval wobec klientów dużych stad - Współpracujemy z Tobą, aby optymalizować wydajność na każdym etapie. To właśnie rozumiemy jako partnerstwo na rzecz wydajności.





# Rozwój Renato na dużą skalę

Ponieważ Renato chciał zwiększyć stado o 500 krów, pomogliśmy mu w tym procesie.





“

***Najlepszą częścią był proces planowania, posłuchali, jak lubię pracować i zaprojektowali system, który pozwala mi na dojenie krów 3 razy dziennie za pomocą 8 robotów udojowych – najlepszych na świecie – i dopasowanych do mnie.***

— Renato Aceto

”



500 KRÓW  
DOJ GRUPOWY VMS  
BRAK DOJARZY



**W pełni zautomatyzowany, konwencjonalny czy hybrydowy? Cokolwiek wspólnie zaplanujemy, będzie to najlepiej pasować do Twojej hodowli. Pomożemy Ci zbudować system, który pomoże Ci w rozwoju. Poniżej znajduje się kilka przykładów systemów z linkami do informacji bezpośrednio od hodowców, dla których je stworzyliśmy.**



### **Dój konwencjonalny**

Kiedy Jan przejął farmę, stał się czwartym pokoleniem hodowców w swojej rodzinie i miał wielkie plany na przyszłość. Mając doświadczenie w pracy na farmach mlecznych na całym świecie, Jan miał cel powiększenia stada do 650 krów. Aby to urzeczywistnić, Jan wybrał DeLaval jako swojego partnera i dojarnię karuzelową DeLaval E300.



**JAN PHILIP DODEN**  
650 KRÓW  
KARUZELA DELAVAL E300

**DLA  
System  
dobry  
CIE**





## Dój automatyczny VMS

Kiedy nadszedł czas na modernizację istniejącej dojadi karuzelowej, Marijn zastanawiał się nad zastąpieniem jej nową lub zmianą sposobu prowadzenia gospodarstwa. Chcąc zmniejszyć zależność od pracowników, rozpoczął współpracę z DeLaval nad opracowaniem zautomatyzowanego rozwiązania. W rezultacie powstał system wykorzystujący pięć robotów udojowych DeLaval VMS™ V300, a wraz z rozwojem gospodarstwa niedawno dołożył szóstego.



**MARIJN VAN THIEL**

300-350 KRÓW

6X DELAVAL VMS™ V300

# tem rany

# BIE!

## Grupowy dój automatyczny

Renato lubi mieć całkowitą kontrolę, a przy dwóch gospodarstwach - to jego wymóg. Dlatego wybrał DeLaval VMS™ V300 w trybie doju grupowego jako swój system udojowy. Przy stadzie 1000 krów w jednym gospodarstwie i drugim przygotowywanym do dojenia kolejnych 500, opracowane przez DeLaval rozwiązanie daje mu całkowitą kontrolę nad tym, kiedy i jak często jego krowy są dojone i żywione.



**RENATO ACETO**

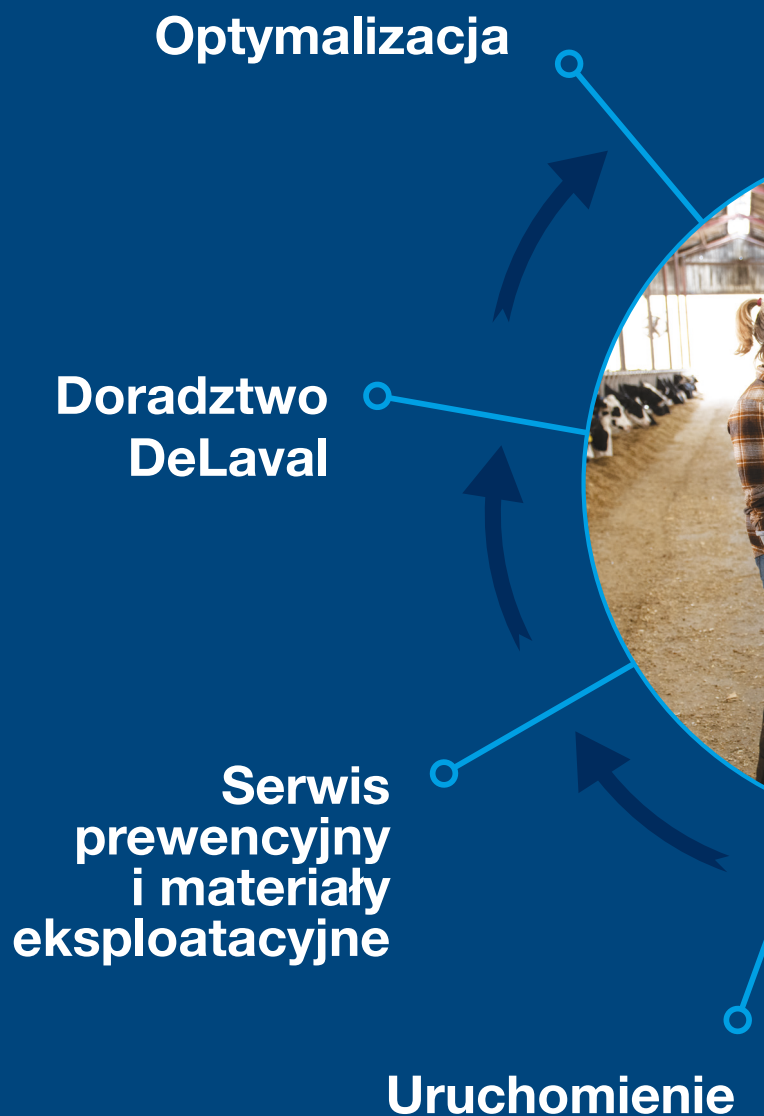
480 KRÓW

8X DELAVAL VMS™ V300





Nasza współpraca trwa nieprzerwanie od planowania, poprzez instalację aż do użytkowania systemu i jego optymalizacji. Nasz zespół specjalistów z różnych dziedzin wspiera Cię abyś osiągnął wymarzoną wydajność. Jesteśmy po to, aby Cię wspierać, doradzać, serwisować i optymalizować przez cały czas naszej wspólnej podróży.



# Kompleksowe rozwiązanie



Potrzeby

Planowanie

Projekt

Procedury i szkolenie

Instalacja



## Spotkajmy się

Chętnie dowiemy się więcej o Tobie, Twojej farmie i Twoich planach. Jesteśmy gotowi, aby pomóc Ci w planowaniu na dużą skalę.

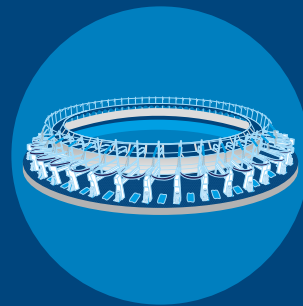




DeLaval InService™



DeLaval VMS™



Karuzele DeLaval

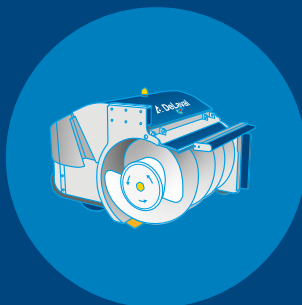


Materiały eksploatacyjne

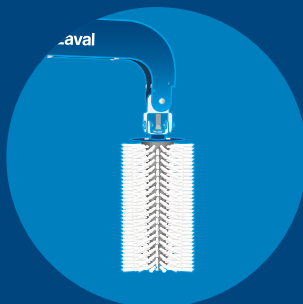
# Pomyśl o rozwoju Pomyśl o DeLaval



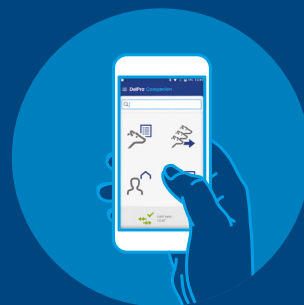
Hale DeLaval



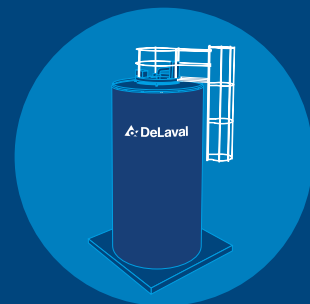
Żywienie



Dobrostan zwierząt



Zarządzanie stadem i Doradztwo



Transport mleka i chłodnictwo

Referencje producentów produktów mlecznych odzwierciedlają ich rzeczywiste doświadczenia związane z używaniem produktów DeLaval. Wyniki w referencjach nie zostały niezależnie zweryfikowane, a DeLaval nie twierdzi, że wyniki są typowe. Referencje nie stanowią gwarancji ani gwarancji wykonania. Niektóre z cech przedstawionych w tym referacie to rozwiązania lokalne.