

DeLaval VMS™

KOMPLETNE DOŚWIADCZENIE



Wszystko kręci
się wokół Ciebie

 DeLaval



DOŁĄCZ DO NAS

Wybór VMS™
oznacza dołączenie
do grona najlepszych
producentów mleka
na świecie.



Z TOBĄ PRZEZ CAŁY CZAS

Podejście systemowe – z Tobą w centrum wszystkiego, co robimy.

System doju DeLaval z robotem VMS™ w jego centrum został zaprojektowany tak, aby pozyskiwać więcej, lepszej jakości, mleka od zdrowszych krów, a zarazem pozwolić Ci prowadzić bardziej elastyczny tryb życia.

Aby to osiągnąć, konieczne jest dopasowanie rozwiązań do całego Twojego gospodarstwa, a dzięki naszemu doświadczeniu i ogromnej liczbie innowacji w branży mleczarskiej robimy to lepiej niż ktokolwiek inny.

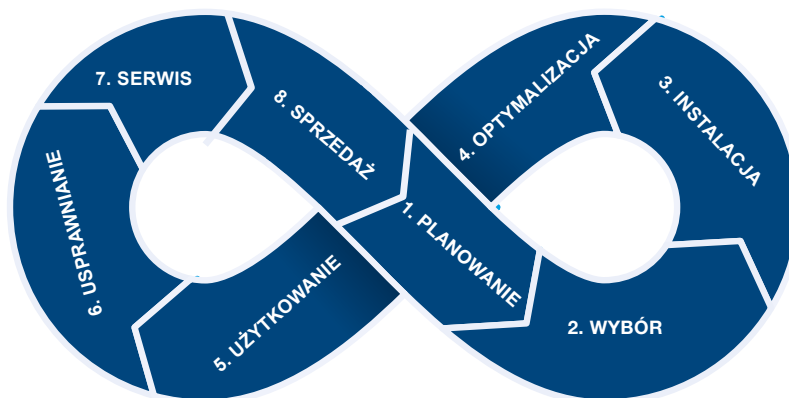
Instalując VMS™ w swoim gospodarstwie, nie tylko zapewnisz dobrostan zwierzętom i bezpieczeństwo żywności, ale także ograniczysz niepewność związaną z pracownikami. To wszystko sprawi, że hodowla bydła mlecznego stanie się nie tylko opłacalna ale również znacząco zmieni się Twój styl życia. Styl, który będzie atrakcyjny dla następnego pokolenia.



ZAPLANUJ SUKCES

Nie planujesz codziennie nowego systemu doju – ale my tak.

Pomożemy Ci zaplanować system, który będzie działał dla Ciebie tak, jak chcesz. Teraz i w przyszłości.



WSZYSTKO ZACZYNA SIĘ OD CIEBIE

Chodzi o posiadanie robota, a nie o pracę jak on.

DeLaval VMS™ to znacznie więcej niż tylko robot udojowy. Znajduje się w centrum zupełnie nowego sposobu hodowli bydła mlecznego, który dobrze wdrożony pomaga zapewnić optymalne wyniki na każdym kroku.

Przejsście na zautomatyzowany system doju jest dla wielu hodowców doskonałym sposobem na wytwarzanie większej ilości mleka w sposób bardziej wydajny, bezpieczny i zrównoważony, w sposób spełniający również oczekiwania konsumentów, przed którą stoją obecnie producenci mleka.

Nie chodzi tu tylko o automatyzację, ale o interakcję między ludźmi, krowami i urządzeniami. Nasi doradcy i projektanci są do Twojej dyspozycji, aby pomóc Ci dopasować System Dobrowolnego Doju do Twojej sytuacji oraz pomóc Ci dowiedzieć się, w jaki sposób DeLaval VMS™ pomoże Ci zapewnić lepsze wyniki finansowe.

“VMS pozwolił nam maksymalnie wykorzystać nasze krowy, naszą trawę i nasz czas.”

PAUL | IRLANDIA | 70 KRÓW

Obejrzyj krótki film, w którym Paul opowiada o swoich doświadczeniach związanych z uruchomieniem.



KTÓRY VMS™ JEST DLA CIEBIE?

Dzięki dwóm modelom VMS™ jesteśmy w stanie podejść do każdego gospodarstwa, każdego hodowcy, każdej krowy, a nawet każdego strzyku – indywidualnie – i stworzyć lepsze miejsce dla pracowników, krów, Ciebie i Twojej rodziny.

VMS™ V300



Seria DeLaval VMS™ daje możliwość wyboru systemu doju, który najlepiej odpowiada Twoim potrzebom i stylowi hodowli. Zarówno VMS™ V300, jak i VMS™ V310 posiadają podstawowe funkcje, które pomagają Twoim krowom uzyskać pełen potencjał w doju.

NIEK | HOLANDIA
3X DELAVAL VMS™ V300
170 KRÓW DOJNYCH



“Największy wpływ na krowy zauważyłem w poziomie produkcji.”

VMS™ V310



Dzięki VMS™ V310 Twój robot udojowy staje się najlepszym narzędziem do zarządzania rozrodem. Automatyczne pobieranie próbek i analiza progesteronu w mleku przekłada się na informację o krowach do inseminacji, krowach, które poroniły, krowach cielnym lub wymagających leczenia.

EEVA | FINLANDIA
1X DELAVAL VMS™ V310 Z OCC
75 KRÓW DOJNYCH
OKRES MIĘDZYWYCIELENIOWY: 396 DNI



“Nie trzeba już poddawać krów badaniu USG, nasz VMS robi to automatycznie.”

VMS™ = Elastyczność

Wiesz, co sprawdza się w przypadku Twojego gospodarstwa i zwierząt. Wiesz, jak lubisz pracować – dlatego współpracujemy z Tobą, aby stworzyć system, który będzie dla Ciebie najlepszy.

PRACUJEMY DLA CIEBIE

Kluczową cechą VMS™ jest jego elastyczność. Możemy skonfigurować go tak, aby działał zgodnie z Twoimi preferencjami.

Wolny ruch krów, żywienie pierwsze, dój pierwszy lub dój grupowy. VMS™ można również dostosować do potrzeb różnych ras, a sposób, w jaki zaprojektowaliśmy sam proces doju, zapewnia dodatkową elastyczność i możliwość ręcznego doju krów po wycieleniu lub leczonych.

ZAPLANUJ SUKCES

Wybierając VMS™, zyskujesz dostęp do specjalistycznej wiedzy całego naszego zespołu w zakresie planowania i projektowania technologii obór mlecznych.

Od wstępnych rozmów, szczegółowych rysunków, instalacji po pełny proces uruchomienia i szkolenia – jesteśmy przy Tobie przez cały czas.



TWOJE USTAWIENIE VMS™ DLA DOJU GRUPOWEGO

Dzięki DeLaval VMS™ w doju grupowym masz całkowitą kontrolę nad tym, kiedy i jak często Twoje krowy są dojone i żywione. Możesz zachować wszystkie korzyści konwencjonalnego systemu doju, zmniejszając jednocześnie zapotrzebowanie na dojarzy. Pokażemy Ci, jak zmodernizować system doju, i jak VMS™ dopasuje się do charakteru i rutyn pracy w Twoim gospodarstwie.

RUCH KRÓW JEST KLUCZOWY

DeLaval VMS™ umożliwia dojenie większej liczby krów szybciej niż kiedykolwiek.

Kluczem do odblokowania ich potencjału jest upewnienie się, że system ruchu krów jest w stanie przemieszczać krowy przez robota VMS™ i z powrotem do stołu paszowego tak szybko i bezpiecznie, jak to tylko możliwe.

Dój
dobrowolny



Dój
grupowy



**NIEZALEŻNIE OD TEGO,
JAK PRACUJESZ, MY
PRACUJEMY TAK SAMO.**

VMS™ = Optymalizacja

Dzięki dedykowanemu licznikowi mleka zatwierdzonemu przez ICAR na każdy strzyk, VMS™ przenosi dojenie na nowy poziom, zapewniając niesamowite korzyści w zakresie dobrostanu i produktywności zwierząt

PRAWDZIWIY DÓJ ĆWIARTKOWY

Lepsze informacje

Podczas doju możesz obserwować przepływ mleka, wydajność, wykrywać ślady krwi i analizować przewodność oraz odstępy między dojami, a także inne kluczowe dane produkcyjne - wszystkie na poziomie ćwiartki i wszystkie w porównaniu do ostatniego doju.

Inteligentna pulsacja

VMS™ stale mierzy wydajność dojenia każdej krowy i odpowiednio dostosowuje współczynnik pulsacji do przepływu mleka. Efekt: szybszy i mniej stresujący dój, co pozwala na większą liczbę dojów na dzień i krótszą kolejkę udojową.

Stabilne podciśnienie

Dzięki krótkim przewodom mlecznym i dobrze działającemu systemowi podciśnienia VMS™ zapewnia dobrą stabilność podciśnienia, co prowadzi do większego komfortu, skutecznego przepływu mleka oraz mniejszej liczby ześlizgnięć i skopnięć. Krótsze przewody to mniejsze koszty serwisu.

Lepsze zdejmowanie

Zaawansowane modelowanie w połączeniu z danymi dotyczącymi przepływu w czasie rzeczywistym z 4 mierników mleka zatwierdzonych przez ICAR umożliwia odłączenie kubka we właściwym czasie i we właściwy sposób, aby chronić strzyki.

Zdrowe, spokojne krowy są kluczem do zapewnienia dużej ilości mleka o wysokiej jakości oraz rentowności każdego gospodarstwa mlecznego. Możesz to zobaczyć, obserwując jak spokojne są krowy w systemie VMS™. Wszystko dzieje się szybko i sprawnie na stanowisku, które jest wygodne, czyste i przemyślane.

- ✓ Konstrukcja stanowiska umożliwia doskonały przepływ krów (wejście i wyjście) oraz ich pozycjonowanie
- ✓ Regulowana szerokość stanowiska
- ✓ Otoczenie redukujące stres
- ✓ Płynnie pracujące hydrauliczne ramię
- ✓ Dokładne spryskiwanie strzyków dzięki DeLaval InSight™
- ✓ Żadna krowa nie może opuścić stacji bez dezynfekcji poudojowej

DELAVAL INSIGHT™



“Znacznie większy przepływ mleka w porównaniu do mojego poprzedniego systemu udojowego.”

SUSANNE i ROMAN
| SZWAJCARIA | 40 KRÓW

Właściwy dój krów, z doskonałym przygotowaniem i stymulacją strzyków, pomaga Susanne i Romanowi osiągnąć większy przepływ mleka, zmniejszyć ilość niekompletnych dojów, ograniczyć brakowanie i uzyskać wyższą laktację na krowę.

VMS™ = Wyniki

Średni Przepływ*

2.2kg/min

Zmierzony od identyfikacji krowy w robocie do wyjścia.

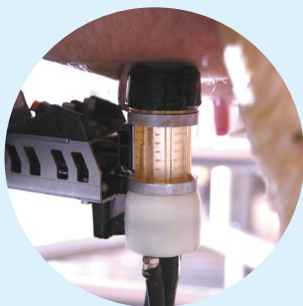
*Średni wynik 500 najlepiej działających stacji z VMS™

KLUCZ DO ODBLOKOWANIA WYDAJNOŚCI

PureFlow™

Wszystko zaczyna się od przygotowania.

Nie tylko czyści wymiona, ale także je przygotowuje. Każdy strzyk jest indywidualnie myty i stymulowany w celu poprawy uwalniania mleka i wydajności doju.



PODNIĘĆ SWOJE WYNIKI JESZCZE BARDZIEJ

OptiDuo™

Zarządzanie żywieniem jest kluczem do zdrowia.

OptiDuo™ zwiększa pobieranie paszy przez krowy dzięki ciągłemu jej odświeżaniu na stole paszowym.



Aby dowiedzieć się więcej o tych funkcjach i o tym, jak mogą pomóc w optymalizacji doju, odwiedź stronę www.delaval.com

VMS™ = Dobrostan

Proces doju w systemie VMS™ jest powtarzalny, spokojny i skoncentrowany na zapewnieniu jak najbardziej delikatnego doju dla każdej krowy. Dlatego Twój VMS™ uczy się każdej krowy – rozpoznaje nie tylko, czy krowa jest gotowa do doju, ale także poznaje jej unikalne cechy wymienia i moment przepływu mleka. Oznacza to, że możesz ustawić swój system VMS™ tak, aby zachował równowagę pomiędzy dobrostanem, wydajnością i jakością mleka - zgodnie z Twoimi priorytetami i rutyną zarządzania.

PRACA W ZGODZIE Z NATURĄ

Kiedy krowa wejdzie do systemu VMS™, będzie miała już w wymionach i strzykach niewielką ilość mleka, gotową do doju. Będzie to mleko na około 45 sekund. Prawdziwy wypływ mleka nie rozpocznie się jednak, dopóki nie zostanie uwolniona oksytocyna, która będzie ścisnąć pęcherzyki mleczone w wymieniu.

Aby zagwarantować nieprzerwany przepływ mleka i skuteczne uwolnienie oksytocyny, VMS™

podczas przygotowania nie tylko czyści strzyk, ale przygotowuje go do doju poprzez stymulację - stosując kombinację pulsacyjnego ciśnienia, podciśnienia i letniej wody (opcjonalnie z dodatkiem mydła, aby zwiększyć moc mycia) w kubku DeLaval PureFlow™. Stymuluje to uwalnianie oksytocyny i ułatwia wypływ mleka. Zapewnia to lepszy przepływ i skraca dój, co korzystnie wpływa na zdrowie strzyków.

Aby poprawić jakość Twojego mleka, VMS™ stawia higienę i czystość na pierwszym miejscu.

- ✓ Czyści i osusza każdy strzyk za pomocą dedykowanego kubka PureFlow™.
- ✓ Automatycznie myje podłogę.
- ✓ Automatycznie czyści chwytak i kamerę w celu uniknięcia zakażeń krzyżowych.
- ✓ Automatycznie odcina podciśnienie w przypadku zrzućenia.
- ✓ Posiada oddzielne zbiorniki myjące zapewniające jakość mleka.
- ✓ Automatycznie optymalizuje proces mycia robota i rurociągu mleczonego.



“ Myślę, że uda mi się
uzyskać dodatkową
laktację u moich
krów.”

REBECKA | SZWECJA | 120 KRÓW

Dzięki dokładności spryskiwania
strzyków wynoszącej do
99% robot udojowy pomaga
krowom Rebeci uniknąć
zapalenia wymienia i pomaga jej
utrzymać niską liczbę komórek
somatycznych.

VMS™ = Wyniki

do **99%***
dokładności
spryskiwania

* Na podstawie wyników testów
zaprezentowanych podczas NMC2021.

KLUCZ DO ODBLOKOWANIA WYDAJNOŚCI

DeLaval InSight™

**Płynnie, szybko i
dokładnie.**

Gdy zobaczysz, jak
szybko i płynnie działa
ramię robota - uwierzysz.



PODNIĘŚ SWOJE WYNIKI JESZCZE BARDZIEJ

Chłodzenie krów

**Utrzymuj motywację
swoich krów.**

Dzięki naszemu
systemowi chłodzenia
stymulujemy ruch krów
we właściwym kierunku.
Utrzymujemy motywację
krów do jedzenia, doju i
odpoczynku.



Aby dowiedzieć się więcej o tych funkcjach i o tym, jak mogą pomóc w poprawie
dobrostanu zwierząt, odwiedź stronę www.delaval.com

VMS™ = Dochodowość

Zaprojektowany tak, aby pomóc Ci produkować więcej mleka bardziej wydajniej, bezpieczniej i w sposób zrównoważony. W sposób, który spełnia oczekiwania konsumentów na całym świecie.

DÓJ KIEDY JEST TO DOCHODOWE

Dojenie rozpoczyna się tylko wtedy, gdy jest korzystne.

VMS™ nie doi każdej krowy, która wejdzie do roboty. Oblicza ilość mleka w wymieniu na podstawie kombinacji wydajności i czasu od ostatniego doju, a następnie upewnia się że jest ona zgodna z Twoimi oczekiwaniami. Tak aby dój miał nie tylko ekonomiczny sens ale również korespondował z etapem laktacji.

Oznacza to, że VMS™ doi tylko te krowy, dla których kolejny dój będzie korzystny, i będzie skutkował

wyższą wydajnością i lepszym zdrowiem wymion.

Dla niektórych krów może to oznaczać czwarty dój o 23:00, dla innych w tej samej grupie drugi dój tego dnia.

Jeśli krowa otrzyma pozwolenie na dój, zostanie jej wydana pasza treściwa (w ilości dostosowanej do jej wydajności i dnia laktacji) i rozpocznie się dój, a po jego zakończeniu przestronna bramka wyjściowa otworzy się i zostanie ona wypuszczona.

VMS™ został zaprojektowany, aby wspierać Twoją zdolność do zyskownego, bezpiecznego i zrównoważonego zarządzania nowoczesnym gospodarstwem mlecznym. Dlatego projektujemy każdy VMS™ z myślą minimalizacji kosztów użytkowania oraz zapewniamy pełne wsparcie naszym klientom robotowym.

- ✓ Stałe koszty w ramach umowy InService All Inclusive
- ✓ Niższe zużycie energii
- ✓ Zwiększona wydajność krów
- ✓ Mniejsze zużycie antybiotyków dzięki MDi
- ✓ Oszczędny i dokładny dipping poudojowy
- ✓ Dojenie krów zgodne z ich potencjałem
- ✓ Nie marnujemy mleka na etapie przygotowania strzyków do doju
- ✓ Zdalne monitorowanie pracy urządzeń - proaktywny serwis, zapobieganie awariom

INSERVICE™
ALL INCLUSIVE

- Jedna uzgodniona cena
- Zaplanowany serwis prewencyjny
- Sprawdzenie i konserwacja
- Spokojna głowa
- Serwis awaryjny
- Materiały eksploatacyjne

“Doję krowy
tylko wtedy,
gdy jest to
opłacalne”

NIEK | HOLANDIA | 170 KRÓW

Automatycznie kontrolowane pozwolenia na dój w VMS™ pomagają Niekowi doić krowy we właściwym czasie, zmniejszając jednocześnie zużycie energii, wody, środka do dezynfekcji poudojowej i oszczędzają jego czas. Oznacza to, że krowy są dojone wtedy, gdy jest to najbardziej opłacalne.

VMS™ = Wyniki

14.5 kg/dój
z 2.5 dojami*

*Średni wynik 500 stacji o najlepszych wynikach z VMS™

KLUCZ DO ODBLOKOWANIA WYDAJNOŚCI

Doradcy DeLaval

Wykonujemy skan 360° w Twoim gospodarstwie

Zespół doradców pomoże Ci określić, co należy usprawnić aby Twój system DeLaval VMS™ zapewniał Ci jak najlepsze wyniki finansowe.



PODNIĘŚ SWOJE WYNIKI JESZCZE BARDZIEJ

InService™ All-Inclusive PLUS

Dla optymalnej wydajności

W przypadku umowy DeLaval InService All-Inclusive Plus wszystko jest wliczone w cenę. Przeprowadzimy bieżące przeglądy, serwis i dostarczymy materiały eksploatacyjne.



Aby dowiedzieć się więcej o tych funkcjach i o tym, jak mogą pomóc Ci poprawić rentowność, odwiedź stronę www.delaval.com

VMS™ = Rozród

Rozród krów ma kluczowe znaczenie dla każdego gospodarstwa mlecznego. Chcesz mieć więc pewność, że jest w centrum Twojego systemu udojowego.

DELAVAL REPRO™

DeLaval RePro™ zmienia najlepszy system doju gwarantujący dobrostan zwierząt w kompletne narzędzie do zarządzania rozrodem.

DeLaval RePro™ zaprojektowano tak, aby uzyskać jasny obraz statusu rozrodczego każdej krowy dzięki BioModelowi DelPro, który analizuje zdarzenia i interpretuje poziom progesteronu w próbkach mleka pobranych automatycznie przez VMS™ V310. Czy jajniki podjęły pracę po wycieleniu? Czy ma ruję (nawet cichą)? Czy ma torbiel? A może jest w ciąży, czy też poroniła?

Odpowiedzi na wszystkie te pytania są udzielane automatycznie i wyświetlane jako powiadomienia, co oznacza zdrowsze krowy, obniżone koszty leczenia weterynaryjnego, niższe koszty inseminacji i zacielenie krów we właściwym czasie. Skutkuje to bardziej wydajnymi laktacjami i wyższą produkcją żywności.



VMS™ V310 nie tylko lepiej doi, ale robi rzeczy, których nie potrafi żaden inny robot udojowy – jak wykrywanie rui i potwierdzanie cielności.

- ✓ Wykrywanie rui (w tym cichej)
- ✓ Automatyczne potwierdzenie cielności
- ✓ Bardziej wydajne laktacje
- ✓ Organiczenie przymusowego brakowania
- ✓ Powiadomienie o wczesnym poronieniu
- ✓ Mniej krów do inseminacji w stadzie
- ✓ Wykrycie nieprawidłowości w cyklu rozrodczym: przetrwałe ciało żółte, torbiel pęcherzykowa, niedoczynność jajników

“W moim gospodarstwie wykrywane są ciche ruje”

JAN | HOLANDIA | 72 KROWY

Moduł RePro™ w robocie udojowym zapewnia automatyczne wykrywanie rui i potwierdzenie ciąży na podstawie pomiaru progreseronu z mleka. Dzięki temu Jan może szybciej zacielić swoje krowy i zmniejszyć liczbę dni międzywycieleniowych.

VMS™ = Wyniki

32%*

poprawa wskaźnika inseminacji

*Na podstawie wyników testów.

KLUCZ DO ODBLOKOWANIA WYDAJNOŚCI

DeLaval Companion

Zarządzanie zadaniami w dłoni.

Companion umożliwia zarządzanie krowami z taką samą wydajnością i dokładnością, z jaką doi je VMS™ V310.



PODNIĘĆ SWOJE WYNIKI JESZCZE BARDZIEJ

Analiza Zachowania DeLaval PLUS

Znajomość statusu każdej krowy.

Kolczyki rejestrują aktywność, jedzenie i przeżuwanie, a system pokazuje Ci lokalizację każdej krowy w oborze. Wykrywaj ruje, zadbaj o zdrowie stada i popraw komfort pracy.



Aby dowiedzieć się więcej o tych funkcjach i o tym, jak mogą pomóc Ci poprawić rozród w stadzie, odwiedź stronę www.delaval.com

VMS™ = Wydajność

DeLaval VMS™ to znacznie więcej niż tylko robot udojowy. Znajduje się w centrum pełnego wyzwania procesu hodowli bydła mlecznego, a dostarczając Ci bieżących informacji pomaga w podejmowaniu optymalnych decyzji na każdym kroku.

TWOJE CENTRUM WYDAJNOŚCI

Ty ustalasz swoje cele i zadania, a DeLaval jest po to, aby upewnić się, że masz wszystko, czego potrzebujesz do realizacji Twoich planów. Wszystkie informacje potrzebne do monitorowania celów i realizacji zadań, a także powiadomienia i analizy, które pozwalają Ci zmierzać we właściwym kierunku.

Aby to osiągnąć, niezależnie od tego, czy masz 1 czy 74 roboty, VMS™ wykorzystuje DeLaval Plus

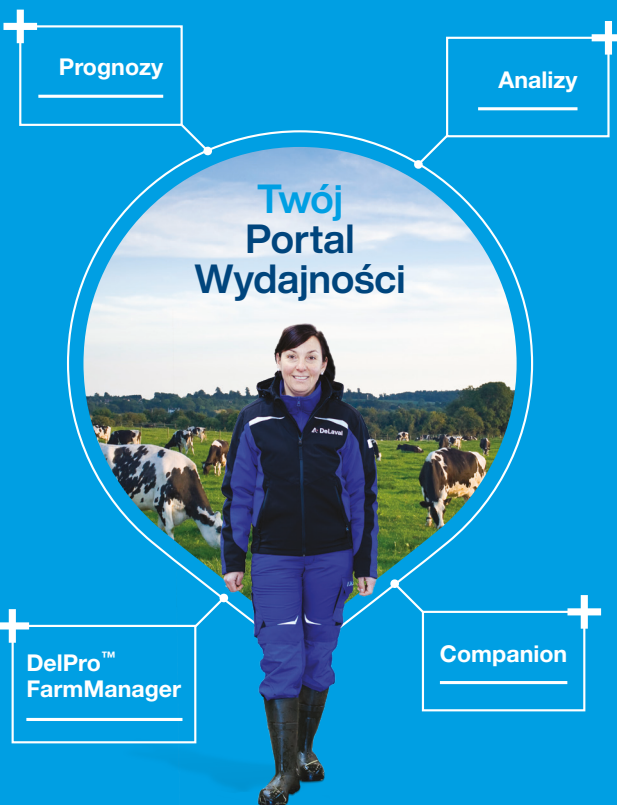
i DelPro FarmManager do gromadzenia danych z wielu źródeł w gospodarstwie, przetwarza je i analizuje w celu tworzenia cennych informacji i raportów, które pomogą Ci wykonać pracę szybciej.

Łatwe do zrozumienia, dokładne i przydatne informacje, pomagają Ci sprostać wyzwaniom nowoczesnej hodowli bydła mlecznego każdego dnia.

VMS™ zapewnia możliwość stworzenia lepszego środowiska pracy i stylu życia dla Ciebie i wszystkich osób pracujących w Twoim gospodarstwie. Pomoże Ci to zwiększyć produkcję mleka i obniżyć nakłady pracy.

- ✓ Wyeliminuj powtarzalne zadania doju konwencjonalnego, aby zyskać czas na to, co naprawdę ważne
- ✓ Planuj pracę na swoich warunkach w godzinach, które Tobie odpowiadają
- ✓ Zautomatyzuj jak najwięcej powtarzalnych zadań i rutyn
- ✓ Zwiększaj ilość mleka na godzinę pracy
- ✓ Skoncentruj się na dobrostanie i wydajności krów
- ✓ Skoncentruj się na rozrodzie i żywieniu
- ✓ Osiągnij korzyści z utrzymania pracowników i niższej ich rotacji

DELAVAL PLUS



“Zamieniłem 18 robotów na 15 V300 przy tej samej wielkości stada”

NIELS | DANIA | 1100 KRÓW

DeLaval™ FarmManager pomaga Nielsowi uzyskać najlepszą wydajność z robota udojowego, ponieważ pozwala się mu skupić na zarządzaniu stadem. W połączeniu z wydajnością VMS™ V300 można zrobić więcej mniejszym nakładem pracy.

VMS™ = Wyniki

66

krów na stację*

* Średni wynik 500 gospodarstw o najlepszych wynikach z VMS™

KLUCZ DO ODBLOKOWANIA WYDAJNOŚCI

DeLaval InControl™

Masz kontrolę

Kiedykolwiek chcesz, zawsze możesz zobaczyć wyniki VMS™, kontrolować jego działanie, śledzić codzienne czynności, aktualizować dane poszczególnych krów lub udostępniać informacje pracownikom.



PODNIĘĆ SWOJE WYNIKI JESZCZE BARDZIEJ

DeLaval BCS

Automatyczna ocena BCS

Punktowa ocena kondycji ciała jest niezbędna do zwiększenia wydajności, polepszenia rozrodu i długowieczności – system BCS został zaprojektowany, aby spójnie ocenić każdą krowę podczas każdego doju.



Aby dowiedzieć się więcej o tych funkcjach i o tym, jak mogą pomóc w zwiększeniu wydajności, odwiedź stronę www.delaval.com

VMS™ = Skuteczność

W DeLaval rozumiemy, że hodowla bydła mlecznego to proces. Jest on ciągły, nieustanny i wymaga szybkich i dokładnych informacji, abyś mógł podjąć najlepszą możliwą decyzję zapewniającą osiągnięcie zakładanych wyników. To właśnie zapewnia DeLaval Plus.

ZRÓB WIĘCEJ ZE SWOIMI DANYMI

Twój VMS™ rejestruje ogromną ilość nieprzetworzonych danych podczas każdego doju. Bez narzędzi do ich przetwarzania i analizy niektóre z najcenniejszych dostępnych danych dotyczących wydajności nie są w pełni wykorzystywane.

DeLaval Plus dzięki sztucznej inteligencji pozwala odblokować ukrytą wartość Twoich danych.



TWÓJ VMS™ TWOJA WYDAJNOŚĆ

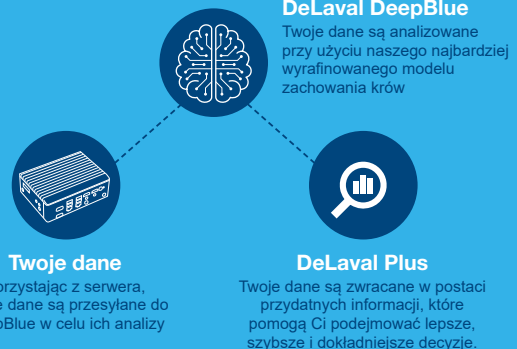
DeLaval Plus to stale rosnący zestaw aplikacji reprezentujących najbardziej zaawansowany poziom analizy zarządzania gospodarstwem i raportowania, jaki kiedykolwiek stworzyliśmy.

Powodem, dla którego jest tak zaawansowany, jest to, że wykorzystuje najnowocześniejsze rozwiązania w zakresie przetwarzania danych i sztucznej inteligencji do analizowania danych nie tylko z Twojego gospodarstwa, ale z dziesiątek milionów dojów.

To ilość danych czyni go tak wyjątkowym i cennym, ale jednocześnie pozwala na dostrzeżenie trendów w nich ukrytych.

Dlatego właśnie stworzyliśmy DeLaval DeepBlue.

DELAVAL DEEPBLUE



DeepBlue to nasz najbardziej zaawansowany model analizy zachowania krów, tak wyrafinowany, że potrafi znaleźć wzorce, o których istnieniu w wielu przypadkach po prostu nie mieliśmy pojęcia. DeepBlue wyszukuje trendy i wzorce - my je weryfikujemy i zastanawiamy się, jak zamienić je w wartość dla Ciebie - następnie dostarczamy je naszym klientom za pośrednictwem DeLaval Plus.

“ Mam dużo więcej czasu na myślenie i planowanie. Roboty uwolniły co najmniej 6 godzin z każdego mojego dnia, dając mi czas na lepsze zarządzanie stadem. ”

PAUL | WIELKA BRYTANIA |
110 KRÓW

Twój VMS™ w dniu jego instalacji będzie najlepszym systemem udoju, jaki możesz zakupić. Dobra wiadomość jest taka, że z biegiem czasu będzie działał jeszcze lepiej, dzięki możliwościom sztucznej inteligencji i ulepszeniom w oprogramowaniu.

VMS™ = Wyniki

2658 kg/dzień

z czasem bezczynności wynoszącym 2 godziny**

Wynik w oparciu o maksymalnie 21 godzin doju dziennie.

**Średni wynik z 500 gospodarstw osiągających najlepsze wyniki dzięki VMS™.

KLUCZ DO ODBLOKOWANIA WYDAJNOŚCI

Analizy DeLaval Plus

Analizujemy Twoje bieżące wyniki, co pomaga nam w formułowaniu zaleceń dotyczących usprawnień Twojego systemu.



PODNIĘĆ SWOJE WYNIKI JESZCZE BARDZIEJ

Prognozy DeLaval Plus

Przewidujemy przyszłe zdarzenia (np. schorzenia krów), abyś mógł odpowiednio planować i działać z wyprzedzeniem.



Aby dowiedzieć się więcej o tych funkcjach i o tym, jak mogą pomóc Ci poprawić wydajność, odwiedź stronę www.delaval.com

VMS™ = Rozwój

VMS™ to system, który może rozwijać się wraz z Tobą, jakiegokolwiek są Twoje aspiracje na przyszłość.

MYŚL O ROZWOJU POMYŚL O VMS™

Jeśli planujesz rozwój, upewnij się, że wybrałeś partnera, który będzie mógł rozwijać się razem z Tobą, niezależnie od tego, jak duży chcesz być. Specjaliści ds. dużych stad DeLaval to zespół, który o to zadba aby Ci się udało.

Dzięki doświadczeniu zdobytemu na największych w świecie gospodarstwach mlecznych o największej wydajności wiemy więcej o zarządzaniu dużymi stadami niż ktokolwiek inny. Chętnie podzielimy się z Tobą naszym doświadczeniem.

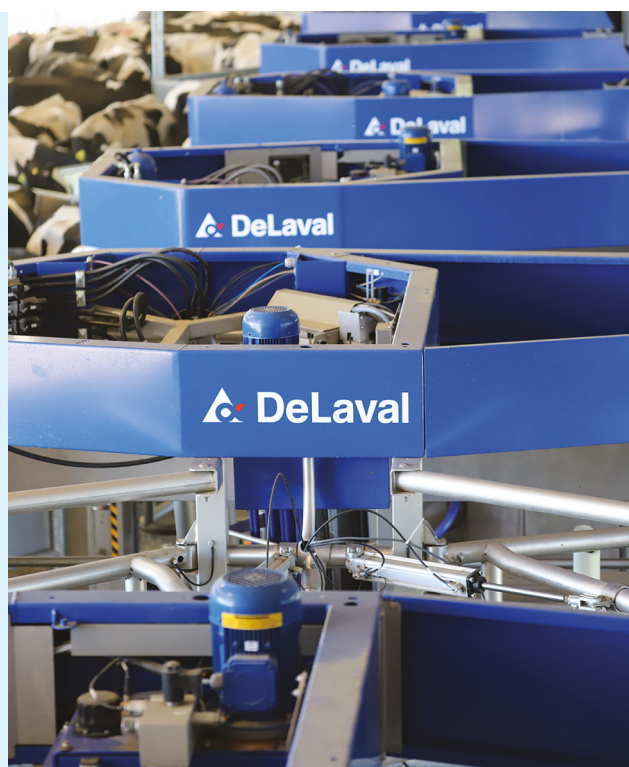
WSZYSTKO POLEGA NA ZNALEZIENIU ODPOWIEDNIEGO PARTNERA WYDAJNOŚCI

Kluczem do zarządzania każdym gospodarstwem mlecznym, zwłaszcza gdy wielkość produkcji wzrasta, jest skupienie się na wydajności.

Współpracy nie kończymy na instalacji i serwisie – nasze zaangażowanie na rzecz hodowców jest kompleksowe i będziemy współpracować z Tobą, aby stale optymalizować Twoją wydajność. To właśnie rozumiemy przez partnerstwo na rzecz wydajności.

VMS™ to doskonały sposób na zabezpieczenie gospodarstwa na przyszłość. Oznacza to, że możesz wytwarzać mleko wydajnie i w sposób zrównoważony. A ponieważ jest to system modułowy, dodanie w przyszłości dodatkowych jednostek zapewni Ci elastyczność pozwalającą na bardziej opłacalny rozwój działalności w przyszłości.

Nasi eksperci w zakresie doradztwa, planowania i rozwoju dużych gospodarstw są dostępni, aby pomóc Ci odnieść sukces dziś i jutro.



“Doimy 480 krów jednym pracownikiem”

RENATO | WŁOCHY | 500 KRÓW

Dzięki 8 robotom VMS™ V300 w konfiguracji doju grupowego Renato doi 480 krów mlecznych 3 razy dziennie przy udziale tylko jednego pracownika. Mógł zachować dotychczasowy harmonogram doju i żywienia, a jednocześnie nie martwi się o dojarzy.

VMS™ = Wyniki

8VMS™

Dzienny 3 krotny dój grupowy

KLUCZ DO ODBLOKOWANIA WYDAJNOŚCIN

Bramki DeLaval

Każda krowa tam, gdzie powinna być.

Dni spędzania wielu godzin dziennie na ręcznym podganianiu i sortowaniu krów minęły bezpowrotnie dzięki naszym zautomatyzowanym rozwiązaniom.



PODNIĘŚ SWOJE WYNIKI JESZCZE BARDZIEJ

Chłodnictwo

W tym wszystkim chodzi o świeżość.

Od momentu opuszczenia strzyka do momentu odbioru przez mleczarnię – mamy kompletny zestaw rozwiązań do chłodzenia, przechowywania, transportu i ochrony Twojego mleka.



Aby dowiedzieć się więcej o tych funkcjach i o tym, jak mogą pomóc w rozwoju Twojego gospodarstwa, odwiedź stronę www.delaval.com

VMS™ = Osiągnięcia

Średni przepływ

2.2
kg/min**

Zmierzony od identyfikacji krowy
w robocie do wyjścia

2658 kg/dzień
z czasem bezczynności
wynoszącym 2 godziny*

Wynik w oparciu o maksymalnie 21
godzin doju dziennie

do
99%
skuteczności
spryskiwania
strzyków***

14.5 kg/dój
z 2,5 dojami**

66
krow na stację*

32%
Poprawa wskaźnika
inseminacji****



Każdy VMS™ jest dostarczany z pakietem wydajności, którego zakres zależy od Ciebie, ale możesz być pewien, że zawiera wszystko, czego potrzebujesz, aby mieć pewność, że Twój VMS™ będzie w stanie pomóc Ci w realizacji oczekiwanych celów.

- ✓ Serwis prewencyjny
- ✓ Serwis awaryjny
- ✓ DeLaval Plus
- ✓ Wsparcie doradców DeLaval
- ✓ Materiały eksploatacyjne
- ✓ Ustawienia, procedury, szkolenia i optymalizacja systemu

PAKIET WYDAJNOŚCI



Żadne z postanowień niniejszego dokumentu nie stanowi rękojmi ani rękojmi usługi wykonania. * Średni wynik 500 gospodarstw o najlepszych wynikach z VMS™. ** Średni wynik 500 stacji o najlepszych wynikach z VMS™. *** Na podstawie wyników testów zaprezentowanych podczas NMC2021. **** Na podstawie wyników testów.

“Mam
wsparcie
24/7”

CHRISTIAN | FRANCJA |
90 KRÓW

Doradcy DeLaval

Nasz zespół doradców służy radą i wsparciem przed, w trakcie i długo po instalacji systemu udoju DeLaval. Wspieramy Cię w osiągnięciu Twoich celów.

DeLaval InService™ All-Inclusive

Dzięki DeLaval InService™ All-Inclusive przeprowadzimy serwis prewencyjny, dokonamy sprawdzenia i uzupełnimy materiały eksploatacyjne.

DeLaval Plus

DeLaval Plus to zestaw aplikacji zapewniających zaawansowany poziom analizy danych, pomocny w zarządzaniu gospodarstwem, oparty na sztucznej inteligencji.

JAKA BĘDZIE TWOJA HISTORIA WYDAJNOŚCI VMS™?

Niezależnie od tego, jak postrzegasz swoją przyszłość w hodowli krów mlecznych, mając DeLaval jako partnera w zakresie wydajności, możesz być pewien, że jesteśmy tak samo zaangażowani w przyszłość hodowli bydła mlecznego, jak Ty. To jest to, co robimy od ponad 140 lat. Nie chcemy robić nic innego. Kochamy tę branżę i sposób życia. Będziemy z Tobą na każdym kroku, bo – tak jak Ty – żyjemy mlekiem.

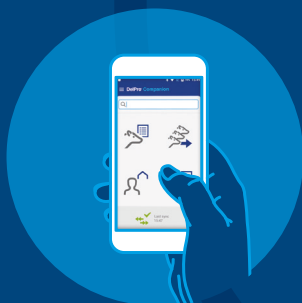
Rozpocznijmy współpracę:

Autoryzowany Dealer DeLaval

DeLaval VMS™ działa doskonale z :



Chłodnictwo mleka



Doradcy DeLaval



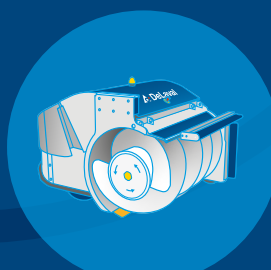
DeLaval InService™

Dostarczamy rozwiązania, które pomogą Ci uzyskać więcej mleka lepszej jakości od zdrowszych zwierząt.

Dlatego nie skupiamy się tylko na jednej części procesu doju. Projektujemy, produkujemy, instalujemy i serwisujemy całe systemy, zapewniając jakość i niezawodność każdego elementu w tym łańcuchu.



DeLaval Plus™



DeLaval OptiDuo™

Skorzystaj z DeLaval VMS™, niech pracuje dla Ciebie

Aby zrobić kolejny krok na swojej drodze do automatyzacji z VMS™, porozmawiaj ze swoim zaufanym przedstawicielem DeLaval lub aby uzyskać więcej informacji, [odwiedź stronę www.delaval.com](http://www.delaval.com)

Referencje producentów mleka odzwierciedlają ich rzeczywiste doświadczenia ze stosowania produktów DeLaval. Wyniki zawarte w referencjach nie zostały niezależnie zweryfikowane i DeLaval nie twierdzi, że są one typowe.

Rzeczywista wydajność i poprawa będą zależać od wielu czynników, w tym od wcześniejszych praktyk doju, rodzaju krów, praktyk w gospodarstwie i utrzymaniu stada. Żadne z postanowień niniejszego dokumentu nie stanowi rękojmi ani rękojmi usługi wykonania.

 DeLaval