

# DeLaval Plus

ANALIZA ZACHOWANIA



ZNAJDŹ CHORE  
KROWY



KOSZTY  
ROZRODU



LOKALIZACJA  
KRÓW



WYDAJNOŚĆ  
LAKTACJI



ZNAJDŹ KROWY  
W RUI

PRACUJ WYDAJNIEJ  
DOWIEDZ SIĘ WIĘCEJ

 DeLaval



Z Analizą Zachowania DeLaval Plus masz narzędzie, które bezproblemowo integruje się z Twoją rutyną pracy, zapewniając Tobie i Twojemu zespołowi całkowitą kontrolę nad krowami 24/7.



## Znajdź chore krowy

Mierzenie odchyleń w aktywności, przeżuwaniu i czasie jedzenia może pomóc we wcześniejszym znalezieniu chorych krow. To właśnie robi nasz nowy kolczyk w uchu, ale system DeLaval jest znacznie potężniejszy dzięki integracji danych z innymi czujnikami z twojego systemu udojowego. To właśnie oznacza Analiza Zachowania DeLaval Plus - integrację ułatwiającą znajdowanie chorych krow. Skróć czas kontroli krow, zoptymalizuj pracę, lecz wcześniej zapewniając szybszy powrót do zdrowia jednocześnie obniżając koszty leczenia. Zyskaj więcej mleka poprawiając dobrostan zwierząt i całego stada.



## Znajdź krowy w rui

Aktywność i zachowanie krow są mierzone za pomocą kolczyka Analizy Zachowania DeLaval, a dane są analizowane przez sztuczną inteligencję w celu obliczenia prawdopodobieństwa rui. DeLaval Plus zapewnia łatwą w obsłudze listę krow do inseminacji ze wskazaniem najlepszego momentu na jej przeprowadzenie. Pomaga to znacznie poprawić wydajność rozrodu w stadzie – prowadząc do lepszej wydajności mlecznej w laktacji. Jednocześnie pozwala na optymalizację pracy i obniżenie kosztów związanych z rozrodem na przykład przy doborze nasienia.



## Lokalizacja każdej krowy

Kontroluj lokalizację każdej krowy w oborze, na ekranie komputera i w telefonie\*. Spraw, aby znalezienie krowy było proste, oszczędzając Twój czas i pieniądze. Unikaj niepotrzebnego niepokojenia krow. Analizuj zachowanie krowy i czas spędzony na danych aktywnościach, dowiedz się ile czasu spędza ona każdego dnia w danym obszarze: stół paszowy, legowiska, alejki, poczekalnia.



\*funkcja lokalizacji jest dostępna tylko dla konfiguracji BA300.

## Nasz system pomaga Ci poprawić:

- Wydajność pracy
- Wskaźniki rozrodu
- Dobrostan i zdrowie zwierząt
- Wydajność w laktacji
- Wykorzystanie zasobów (nasienia, paszy, leków itp.)
- Zadowolenie pracowników
- Dokładność i jakość usług DeLaval Plus, które są dostępne dla Twojego gospodarstwa dziś i w przyszłości



# Każda krowa zlokalizowana i zanalizowana.



## Napędzany sztuczną inteligencją

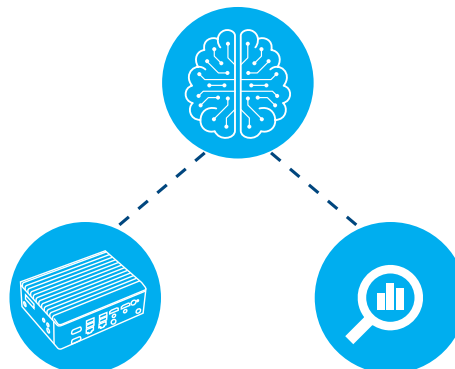
### Co to jest DeLaval DeepBlue?

DeepBlue to nasz najbardziej zaawansowany model analizy zachowania krów wykorzystujący sieci neuronowe i sztuczną inteligencję do znajdowania wzorców, o których istnieniu w wielu przypadkach po prostu nie wiedzieliśmy. DeepBlue przeszukuje olbrzymie ilości danych, znajdując trendy i wzorce, a my weryfikujemy je i wymyślamy, jak sprawić by stały się wartościowe dla Ciebie.

Nasz system analizy zachowania zapewnia zaawansowane wykrywanie rui, przeżuwania i jedzenia, dzięki wsparciu przez sztuczną inteligencję DeLaval DeepBlue. Nasze modele ciągle się uczą, dzięki temu mogą adaptować się do zmieniających warunków oraz stawać się coraz lepszymi w przyszłości. Ten nieustający proces uczenia się, zapewni nowe przydatne aplikacje i funkcje, o których dziś nawet nie pomyśleliśmy.

## DeLaval DeepBlue

Twoje dane są analizowane przy użyciu naszego najbardziej zaawansowanego modelu zachowania krów.



### Twoje dane

Za pomocą serwera DeLaval Twoje dane są przesyłane do DeepBlue w celu ich analizy

### DeLaval Plus

Twoje dane są zwracane w postaci przydatnych informacji, które pomogą Ci podejmować szybciej lepsze i dokładniejsze decyzje.

# We live milk

**Zastrzeżenie:**

Firma DeLaval nie twierdzi, że wyniki przedstawione w niniejszym dokumencie są typowe, a informacje te nie stanowią gwarancji ani nie gwarantują usługi lub wydajności. Rzeczywista wydajność lub poprawa będą zależą od wielu czynników, w tym rutyny doju, rodzaju krów oraz praktyk stosowanych w gospodarstwie i stadzie.

**\*DeLaval Plus:**

Usługi opisane w niniejszym dokumencie nie mają na celu zastąpienia profesjonalnej porady weterynaryjnej, diagnozy, konsultacji lub leczenia. Tylko lekarz weterynarii może zdiagnozować stan chorobowy. Korzystanie z tych produktów i usług podlega warunkom określonym na stronie [www.delaval.com/legal](http://www.delaval.com/legal).