

DeLaval Koerant

Voorjaar 2015

Volg DeLaval Benelux
ook op Facebook
en Twitter



Automatisch
melken op
grotere bedrijven

Automatisch
melken en
weidegang

De Plus+
van DeLaval in
uw melkstal

Behoeftte aan frisse lucht op warme dagen?

Directe koeling met DeLaval stalventilatoren



Perfekte koeling van de koe, niet meer en niet minder

Koeling naar behoefte dankzij intelligente sturing

Bespaar tot 70% stroom met de NFO frequentieregelaar



Heeft u uw keuze reeds gemaakt, nu het quotumtijdperk ten einde is gekomen?

Groeien in kwantiteit of kwaliteit?

Een situatieafhankelijk vraagstuk dat alleen u zelf kunt beantwoorden nu het melkquotumtijdperk na 32 jaar ten einde is gekomen. Melkproductierechten die veranderen in mestproductiebepeningen. Ontwikkelingen richting kringloopwijzer zullen voor u vraagstukken gaan opwerpen hoe u uw bedrijf verder gaat ontwikkelen. Groeien in volume of juist meer focus op het efficiënter maken van uw koeien? Het één sluit in individuele gevallen het andere niet uit.

Met een te verwachten grotere volatiliteit in de melkprijs op grond van ontwikkelingen op de wereldzuivelmarkt wordt het saldo steeds belangrijker. Gelukkig kunt u hier zelf invloed op uitoefenen. Daarbij bieden wij u een zekere **Plus+** als het gaat om:

- 1 - Capaciteit en efficiëntie
- 2 - Melktechniek en melkkwaliteit
- 3 - Management en informatie

Een uitgekiend melkstalontwerp en functionaliteit, of het nu een zij-aan-zij, visgraat-, MidiLine of draaimelkstal is, we bieden altijd net iets meer als het om capaciteit en efficiëntie gaat.

Ook indien u voor automatisch melken kiest, een melkrobot (VMS) of voor automatisch melken op een rotorplatform (AMR), kunnen we een modulair opgebouwd systeem bieden.

DeLaval melktechniek is ongeëvenaard en als marktleider zorgen we ervoor dat wij u een voorsprong door techniek geven. Een **Plus+** in melktechniek en melkkwaliteit kunt u behalen met bijvoorbeeld het Harmony melkstel met de Clover tepelvoering.

Deze tepelvoering is ontworpen met het oog op optimale functionaliteit voor koe en melker. Dit resulteert in optimale melkwinning met respect voor ergonomie voor de melker, comfort voor de koe en optimale melkkwaliteit.

Steeds meer data over uw veestapel, het voeren en de melkprocessen kunnen verzameld worden. Echter, data zijn enkel zinvol wanneer zij in waardevolle informatie omgezet worden die u daadwerkelijk kunt gebruiken in uw management. DeLaval helpt u daarbij.

Een **Plus+** in management en informatie kunt u behalen met bijvoorbeeld de OCC online celgetalrometer, de enige echte celgetalrometer die u kunt integreren in de VMS melkrobot en die continu, volautomatisch waardevolle informatie verstrekt op koe niveau.

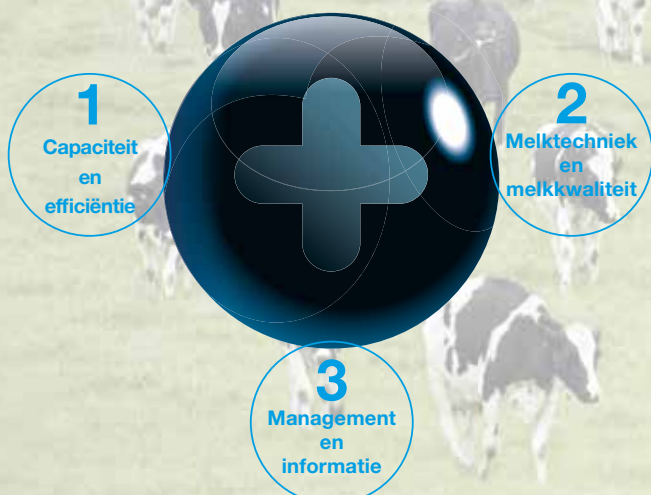
Of wat te denken van Herd Navigator, een geavanceerd stukje hogere koekunde op uw bedrijf. Werkend volgens biomodellen, verkrijgt u vanuit het systeem direct advies hoe te handelen als het gaat om voerefficiëntie, mastitis, vruchtbaarheid of ketosis. Kernzaken als het gaat om het verlengen van de levensproductie.

Dit zijn maar enkele voorbeelden hoe u met een **Plus+** van DeLaval uw bedrijfsrendement kunt verbeteren. In deze uitgave van de Koerant vindt u meer **Plus+**-mogelijkheden en ervaringen van collega veehouders die u reeds voor zijn gegaan.

Vraag uw DeLaval dealer of vertegenwoordiger hoe de DeLaval **Plus+** is toe te passen in uw bedrijf.

Veel leesplezier gewenst!

Geert-Jacob van Dijk
Directeur DeLaval Benelux





Kars Visser is in 2009 een maatschap aangegaan met zijn burens Gert en Henny Wentink in het Gelderse Zelhem. Gert molk 20 jaar lang in een 2x6 visgraatmelkstal van DeLaval. Nu is de stal helemaal vernieuwd en ingericht voor 150 koeien. Sinds 3 maanden melken ze de 81 melkkoeien in een Solidex melkstal.

De keuze voor de Solidex was vooral om de grote capaciteit en de kleine ruimte die de melkstal inneemt. Kars vertelt: "We wilden graag zij-aan-zij melken tussen de achterbenen door. We hadden ook kunnen kiezen voor een Rapid Exit melkstal, maar nu hebben we aan beide kanten van de melkstal nog extra ruimte over voor strohokken en separatiehokken."

In een Solidex klapt het hekwerk open tegen de muur en de koeien kunnen elkaar passeren bij het uitlopen. In een Rapid Exit zal de uitloop misschien iets sneller zijn, maar zoals Kars zegt: "Daarentegen moet je in een Rapid Exit weer meer oppervlakte schoonhouden, dus de totale melktijd zal niet veel verschillen."

Om een vlotte inloop te bevorderen wordt er gevoerd in de melkstal. Dit zorgt ervoor dat de koeien vlot binnenkomen zonder opdrijfhek. Ook het rubber op de standvloer bevalt uitermate goed. Kars: "Rubber is in mijn beleving, als je door de achterbenen melkt, echt een must. De koeien lopen er prachtig in, je hoort ze niet en met het positioneren hebben de klauwen er veel minder last van dan op beton. Voor de koeien is het echt een genot. Ook de koeien die ietsjes kreupel zijn gaan op het rubber beter lopen, waardoor ze toch goed op hun plek gaan staan."

Gert vult aan: "En ook het schoonmaken met die matten, dat gaat echt super. Zo is het schoonspuiten nog maar een klein werkje."



DeLaval Quantum Cooling

Met de ambitie om de sector nog duurzamer te maken, heeft DeLaval Quantum Cooling geïntroduceerd. Met deze unieke productlijn kunt u CO2 neutraal melken en geniet u het voordeel van een snelle terugverdientijd!

DeLaval Quantum Cooling bestaat naast de energiezuinige melkkoeltank van DeLaval uit een platenkoeler en een HR-warmterugwinningssysteem.

Van zowel de platenkoeler als de warmteterugwinning zijn er verschillende soorten beschikbaar zodat er altijd een oplossing is voor elke situatie. Uit onderzoek van TNO is gebleken dat het Quantum-pakket onder de gestelde energienorm uitkomt en daarmee dus extreem zuinig is.

De belangrijkste voordelen zijn:

- Zeer snel koelen
- Excellente melkqualiteit
- Zowel energie- als CO2-neutraal koelen
- Op elk bedrijf toepasbaar
- 100% warmtecomfort
- Compleet systeem

Dit vertelt Kars Visser ons over zijn keuze voor de platenkoeler:

“Bij het maken van onze keuzes wilden we ook energie besparen, daarom hebben we een platenkoeler laten plaatsen. Ook voor m'n gevoel, dat je toch wat aan het milieu doet en aan het energieverbruik. We konden daardoor toe met een kleinere koelmotor en het water kunnen we gebruiken als drinkwater voor het vee. Zo is het cirkeltje weer rond.”

Neem contact op met DeLaval Koeling Service voor een gedegen advies over uw koelinstallatie.

**Dit kan via telefoonnummer 0521 537 537 of vul het contactformulier in op:
www.delaval.nl/quantumcooling**



Er is bewust gekozen voor een infrarood melkmeter. Kars: “Daar zitten geen beweegbare delen in en dus zijn de onderhoudskosten laag.” De automatisering is netjes weggewerkt achter een rvs kabinet, wat de melkstal een strakke en robuuste uitstraling geeft.

Ook qua koeling koos de maatschap voor een tank met uitstraling. Om de bouwkosten in het tanklokaal laag te houden en de binnenruimte beter te benutten, plaatsten zij een nieuw type silotank buiten de stal. Kars: “Het product wat je afzet zit erin, dus wilden wij een tank met uitstraling. Dit nieuwe type vonden wij daarin een hele mooie keuze.”

**Kijk op
www.delaval.nl/wentinkvisser
of scan de QR-code voor een
filmpje over het bedrijf van
Maatschap Wentink-Visser**



Haal de Plus⁺ in uw melkstal

1 Capaciteit & efficiëntie

Hydrofloor

De hydraulisch verstelbare Hydrofloor zorgt voor een correcte werkhoogte, ook bij verschillende melkers. Een aangepaste werkhoogte vermijdt rug- en schouderklachten. Een investering in uw gezondheid.



Comfortstart

Met Comfortstart versnelt u het aansluitproces van het melkstel. Met een vloeiende opwaartse beweging geeft u het vacuüm voor het melkproces vrij.



Platenkoeler

De DeLaval HR-platenkoeler is onderdeel van het succesvolle CO₂-neutrale Quantum Cooling concept. In de Quantum opstelling is de HR-platenkoeler alleen al goed voor bijna 60% directe energiereductie. Een HR-platenkoeler is onmisbaar om volledig CO₂-neutraal koelen mogelijk te kunnen maken.



Looprubber

Met looprubber op de vloer van de melkstal zorgt u ervoor dat koeien graag de melkstal binnenkomen en verhoogt u de capaciteit. Tijdens het melken biedt het de koeien comfort waardoor ze rustiger zullen staan en minder geneigd zijn tot melkstel aftrappen. Ook op maat te leveren voor draaimelkstallen.



Bij DeLaval zijn wij van mening dat er voor elk bedrijf een Plus⁺ is voor het (melk) systeem dat kan bijdragen aan comfort/capaciteit maar ook in het efficiënter maken van uw koeien in het kader

- 1 - Capaciteit en
- 2 - Melktechnie
- 3 - Management

3 Management & informatie



Selectiehek DSG

Het selectiehek DSG helpt u koeien af te zonderen na de melkbeurt of de kudde in productiegroepen te splitsen. DeLaval levert maatwerkoplossingen met 2-, 3- of 4-weg selectiehekken. Een onmisbare hulp voor het diermanagement op elk middelgroot tot groot melkveebedrijf.



Voice

De stemmelker of attenties Via het een zeer druk op melkta

Haal de Plus⁺ in uw melkstal

Plus⁺ melkstal

Melktechniek & melkkwaliteit

2

van de kringloopwijzer. Om het eenvoudig te maken hebben we de producten waarop de Plus⁺ van toepassing is samengevoegd tot de volgende thema's:

efficiëntie
melk en melkkwaliteit
tijd en informatie

Met een MOS touchscreen

In de melkstal ondersteunt de MOS touchscreen de melker door het voorlezen van belangrijke informatie over de koeien in de melkstal. Het MOS touchscreen heeft de melker een goed overzicht en kan hij met een aanraking het touchscreen een koe separeren, melkproducties ingeven of vervroegd afnemen.



Slanggeleiding

Goede positionering van het melkstel zorgt voor snel, vierkant en volledig uitmelken van uw koeien. Binnen ons assortiment zijn er verschillende mogelijkheden om de slanggeleiding te optimaliseren.



Harmony met Clover tepelvoering

Het Harmony melkstel met Topflow techniek en de Clover tepelvoering staan garant voor volledig en snel uitmelken met een tedere behandeling voor melk en dier.



Melkmeting

De MM27BC melkmeter geeft naast een ICAR-gekeurde melkgiftmeting ook informatie over de uiergezondheid, zoals bloed en geleidbaarheid. Deze exacte gegevens helpen u uw veestapel optimaal te managen.



Vacuümpomp DVP-F en NFO

Met de DeLaval NFO frequentieregelaar kunt u tot 70% in energieverbruik besparen. In combinatie met de VPC (vacuümpomp controller) zal de NFO direct reageren op iedere verandering in vacuümbehoefte en de draaisnelheid naar behoefte aanpassen.



DelPro Xtra

Met de module DelPro Xtra naast DelPro staat u rechtstreeks in verbinding met de centrale database zodat u bijvoorbeeld eenvoudig I&R meldingen kunt doorgeven of een DHZ KI kunt registreren. Dit, waar u ook bent, via uw smartphone, tablet of achter de DelPro PC.

ICC celgetalmeting

De DeLaval ICC is een eenvoudige en snelle tool voor het meten van het celgetal in de melk. Het apparaat wordt gebruikt in combinatie met een iPhone 5 / 5S of iPod Touch 5 (niet inbegrepen) plus de "DeLaval ICC" app en vormt zo een eenvoudige "handheld meter".



De ICC kan bijvoorbeeld worden gebruikt in de melkstal. Door het handzame formaat kunt u overal gemakkelijk een celgetalmeting uitvoeren. Binnen 1 minuut heeft u beschikking over een betrouwbare celgetalmeting. Hiermee krijgt u gerichte celgetalinformatie op kwartier-, koe- of tankmelkniveau. Het resultaat kan worden opgeslagen op uw iPhone, via e-mail worden verzonden of gesynchroniseerd met andere Apple-apparaten. De ICC celgetalmeter is binnenkort leverbaar.

De ICC celgetalmeter is de nieuwste oplossing in een range van nauwkeurige celgetalmeting. Deze komt naast de stand alone DCC celgetalmeter en OCC voor online celgetalmeting op de VMS melkrobot. Hiermee zijn er meerdere betrouwbare oplossingen voor een snelle en nauwkeurige celgetalbeoordeling, bijvoorbeeld voor selectief droogzetten.

Nieuwe voedingssupplementen

Feedtech Energy Booster

Feedtech Energy booster is een energiedrank voor koeien direct na het afkalven. De samenstelling ondersteunt pas afgekalfde koeien in de risicoperiode rond afkalven en voorkomt stofwisselings- en vruchtbaarheidsproblemen in een later lactatiestadium.

Koeien verliezen rond het afkalven veel vocht. Daarnaast ontstaan ook tekorten aan mineralen en is er kans op pensverzuring. Oudere koeien lopen hierbij meer risico dan jongere koeien.

Als Energy booster direct na het afkalven aangeboden wordt zal de koe het graag opdrinken. Hiermee wordt het vochtgehalte op peil gebracht, worden enkele essentiële mineralen toegediend en wordt pensverzuring voorkomen.

Als gewacht wordt tot 1-2 uur na afkalven zal de koe niet meer zelf willen drinken. Het is dan aanbevolen om Feedtech **Rumen drench** toe te passen.



PeraDis™ desinfectiemiddel

Het beheersen van diergezondheid begint met een goede weerstand, lage infectiedruk en het voorkomen van verspreiding. Met PeraDis kan de infectiedruk verlaagd worden en zo verspreiding voorkomen.



DeLaval PeraDis kan op vele plaatsen rondom het bedrijf worden ingezet, met inbegrip van melkwinningsapparatuur, stallen, kalverhutten en laarzen.

Door melkstellen te desinfecteren met PeraDis blijft de infectiedruk laag en wordt kruisbesmetting tijdens het melken voorkomen.

Kalveren zijn kwetsbaar en daarom is hygiënische huisvesting belangrijk. Regelmatig desinfecteren van de kalverhuisvesting kan helpen de infectiedruk laag te houden. Om insleep van dierziekten te voorkomen kan PeraDis ook worden toegepast voor desinfectie van schoeisel van bezoekers.

Binnenkort verwacht in België

Harmony melkstel - nog verder verbeterd

Het Harmony melkstel is nu nog verder verbeterd. Door aanpassing in bekertjes en klauwen ontstaat meer grip voor de melker waardoor de ergonomie nog verder verbeterd wordt. Dit melkstel combineert perfect met de Clover tepelvoering. De Clover tepelvoering zorgt voor een tedere speenbehandeling en snel en volledig uitmelken.

Het Harmony melkstel is al meer dan 20 jaar favoriet en met reden. Het unieke ontwerp van het Harmony melkstel zorgt voor snelle en onbelemmerde melkafvoer en gecontroleerde speenmassage.

Dit resulteert in een hoge capaciteit voor vlot en compleet melken, ook bij een hoogproductieve veestapel. Daarnaast zorgt het lichte gewicht voor de juiste ergonomie voor de melker en een lage belasting voor de speenen.

Harmony - al meer dan 20 jaar favoriet onder de melkstellen



Milk Academy 2

Recentelijk zijn we gestart met Milk Academy 2 voor een groep van geselecteerde servicemonteurs. Hierdoor wordt de kennis rond moderne melkwinning in de regio nog verder geborgd.

Tijdens de cursus op het Aeres praktijkcentrum in Dronten is uitgebreid stilgestaan bij het observeren en meten tijdens het melken. Op deze wijze kunnen we u als veehouder nog beter helpen met specialistische kennis rond uiergezondheid en het verder optimaliseren van het melkproces.



Milk Academy 2 is een verdieping op de Milk Academy waarin alle DeLaval servicemonteurs in het afgelopen jaar hun kennis rondom de moderne melkwinning hebben bijgespijkerd.

Wilt u weten of het melken bij u nog beter kan? Neem contact op met uw servicemonteur.

Meer nieuws ontvangen van DeLaval?

Volg ons op Facebook en Twitter of schrijf u in voor onze Nieuwsbrief*.

facebook.com/delavalbenelux
twitter.com/delavalbenelux
delaval.nl/nieuwsbrief

*Elke 10^e inschrijver voor de Nieuwsbrief ontvangt een GRATIS afwasborstel van DeLaval



DelPro Farm Manager modules

DelPro Farm Manager is het managementpakket voor de ondernemer die op een centrale plek op zijn bedrijf zijn gehele bedrijfsvoering wil controleren, registreren en analyseren. Dit alles om het overzicht over het gehele bedrijf te bewaken. DelPro Farm Manager is uniek omdat het tot op heden het enige systeem is dat alle verschillende elementen van uw melkveebedrijf samen in een gecentraliseerd systeem brengt. Het biedt ongeëvenaarde dataopslag, rapportage en analysetools die de dagelijkse werkzaamheden op het bedrijf optimaal kunnen ondersteunen. U kunt het basispakket van DelPro Farm Manager uitbreiden met aanvullende modules om de functionaliteit van het totale pakket te vergroten.

Wij nemen u graag mee in de volgende generatie van management!

DelPro Xtra

DelPro Xtra - de module voor een compleet managementpakket

Met deze extra module kunt u de basishandelingen uitvoeren zoals u dat ook in een extern managementprogramma bent gewend, alleen nu geïntegreerd in één pakket. DelPro Plus is ook het enige managementprogramma dat officieel op de DelPro PC geïnstalleerd mag worden. Het DelPro Plus programma is opgebouwd uit twee standaard onderdelen, te weten **DelPro Xtra Link** en **DelPro Xtra Touch**.

DelPro Xtra Link

DelPro Xtra Link

DelPro Xtra Link is het onderdeel binnen DelPro Xtra dat zorgdraagt voor de communicatie met de nationale database.

Concreet betekent dit:

- Aanmelden kalveren (EDI I&R)
- Afmelden afvoerkoeien voor slacht (VKI melding)
- Automatisch versturen EMM data
- Inlezen MPR uitslag plus tonen laatste MPR uitslag plus bedrijfsoverzicht
- Bestellen van oormerken
- DHZ KI terugkoppeling

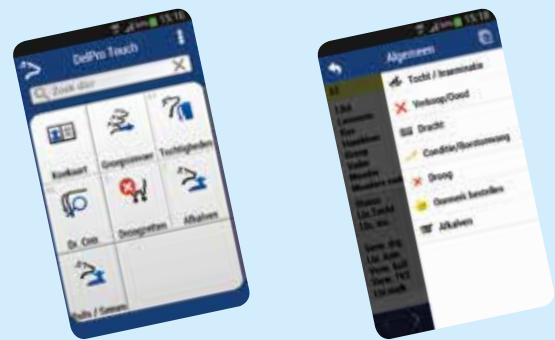
Dit onderdeel draait volledig op de achtergrond naast uw DelPro programma. Om u een voorbeeld te geven, wanneer u een afkalving invoert in uw DelPro programma wordt het geboren kalf automatisch verstuurd naar de I&R database en krijgt u een geboortebewijs retour.

DelPro Xtra Touch

DelPro Xtra Touch

DelPro Xtra Touch is een mobiele oplossing waarop u de attentelijsten kunt raadplegen waar u ook bent. Ook kunt u hier gegevens invoeren die automatisch worden doorgestuurd naar het DelPro programma. Zo kunt u bijvoorbeeld eenvoudig tijdens de drachtcontrole de resultaten noteren in uw smartphone of tablet, zodat de gegevens ook meteen in uw DelPro programma staan. Waar u ook bent, u hebt altijd toegang tot uw diergegevens.

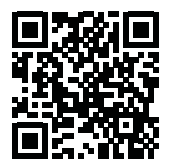
De DelPro Xtra Touch app voor android is na de zomer beschikbaar voor nieuwe klanten. Bestaande klanten zullen automatisch worden geüpdatet tot de nieuwste versie.



DelPro Xtra in de praktijk

Sinds de introductie eind 2014 zijn er inmiddels vele tevreden gebruikers van het DelPro Xtra pakket. Op onze website vindt u ook de gebruikerservaringen van twee DeLaval klanten die naar volle tevredenheid werken met het DelPro Xtra pakket.

Kijk voor de film op www.delaval.nl/delproxtra of scan de QR-code



Bent u geïntereeserd in wat het DelPro Xtra pakket voor u in de praktijk kan betekenen? Neem dan contact op met uw DeLaval verkoper.

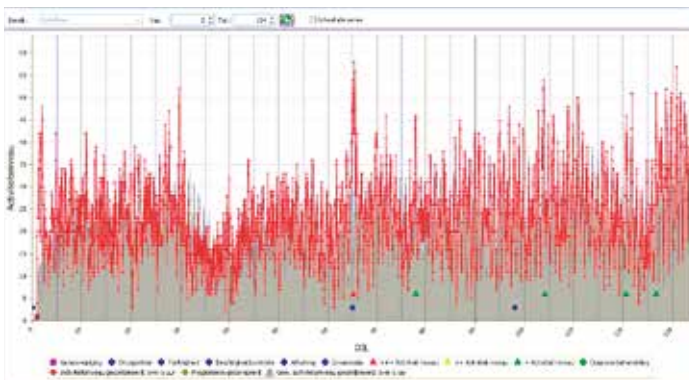
ActoFIT - slim, slimmer, slimst

Het ActoFIT systeem van DeLaval is het enige systeem dat ieder kwartier de hoge en lage activiteitgegevens van alle koeien verstuurt naar het centrale systeem, waar de koe zich ook bevindt in de stal. Hierdoor bent u constant op de hoogte van de veranderingen in de activiteit van de dieren.

Het systeem van DeLaval telt niet alleen de stappen van de dieren, maar registreert ook veranderingen in de activiteit op basis van de hoge, lage en relatieve activiteit. Door de combinatie van deze drie parameters en de slimme software in DelPro is de meter meer dan een simpele activiteitsmeter.

Door de continue doorontwikkeling van de softwareanalyse wordt het betrouwbaarste systeem van de markt alleen maar betrouwbaarder. Door steeds slimmere filters kunnen wij uw koeien steeds beter monitoren. Zelfs al zijn uw meters jaren oud, u kunt nog steeds werken met de nieuwste techniek omdat de meters gekoppeld worden aan het DelPro Farm Manager systeem.

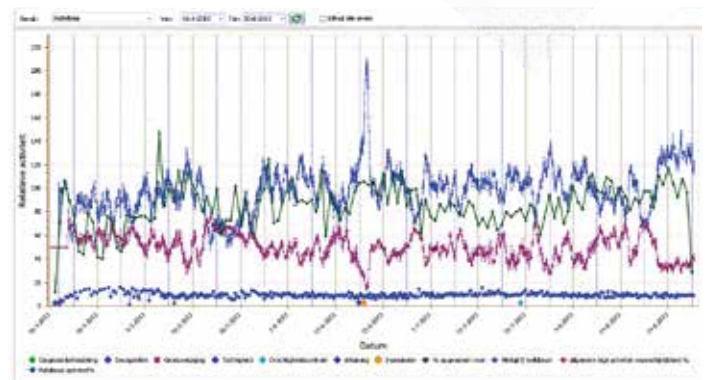
Ziet u het verschil?



Hier ziet u de traditionele manier van activiteit in beeld brengen.

Wij vinden voor u:

- Tocht
- Stille tocht
- Vruchtbaarheidsproblemen
- Stofwisselingsproblemen
- Klauwgezondheidsproblemen
- Afkalfalarmen



Dit is de ActoFIT benadering van dezelfde koe. In deze grafiek is duidelijk een tocht waarneembaar, waarbij in de linker grafiek deze tocht veel minder duidelijk zichtbaar is.



CMS of automatisch melken?

Het maakt niet uit met welk systeem u werkt, het ActoFIT systeem van DeLaval kan ook achteraf worden opgebouwd en is daarmee niet alleen beschikbaar voor nieuwe klanten. Door een volledige integratie in het systeem is het mogelijk dat wanneer een koe in de melkstal komt, u wordt geattendeerd op verhoogde activiteit van dit dier, waarna het dier bij het verlaten van de melkstal ook nog eens automatisch wordt geselecteerd om geïnsemineerd te worden.

Zo maken wij het verschil!

Wist u dat...

- ... automatische selectie op basis van de ActoFIT meter mogelijk is?
- ... onze meters zo slim zijn dat ze automatisch worden geactiveerd?
- ... de plusjes uit de ActoFIT meter ook gekoppeld kunnen worden aan het CRV Ovalert dienstenpakket?*

* Informeer naar de mogelijkheden bij uw DeLaval verkoper

Is uw ambitie ook groter ...



DeLaval biedt 's werelds grootste assortiment melkkoelsystemen voor gebruik op de boerderij. Omdat we kunnen voldoen aan vrijwel alle behoeften op het gebied van de koeling en opslag van rauwe melk, levert DeLaval aan veehouders met veestapels variërend van een tot meer dan duizend koeien.



DX3S sitotank

De DeLaval silotanks bieden de oplossing voor situaties waar de beschikbare ruimte beperkt is. De DX3S is de nieuwste generatie silotanks van DeLaval. De DX3S biedt maximale bescherming van uw kostbare melk en is volledig vervaardigd van roestvaststaal. Dit resulteert in optimale melkqualiteit, gekoppeld aan een extreem laag energieverbruik en een lange levensduur. De DX3S is leverbaar in meerdere RAL-kleuren.

Optimale kwaliteit

De unieke DeLaval hoogrendement Crossfire verdampers in de tankbodem zijn volledig door lasers gesneden en gelast voor maximaal rendement. Samen met de slimme wijze van positionering staan onze verdampers en koudebrugisolatie garant voor ongekennde koelprestaties.

Besparing op energiekosten

Als u de DX3S combineert met een DeLaval HR-voorkoeler is de DX3S met betrekking tot koelcapaciteit ongeveer evenaard in elke CMS of AMS toepassing. U kunt dan ook nog eens 60% extra op uw energiekosten besparen.

De DX3S is beschikbaar van klein tot groot

- 15.000 liter
- 20.000 liter
- 25.000 liter
- 30.000 liter
- 35.000 liter
- 40.000 liter



... dan uw huidige tank?



Gesloten melkkoeltank type DX/CR, DX/CE en DX/CEM

De DeLaval gesloten melkkoeltanks bieden u geavanceerde reinigings- en besturingstechnologieën om grote hoeveelheden melk op te slaan en te koelen. De tanks zijn voorzien van een uiterst effectieve isolatietechnologie waardoor een zeer laag energieverbruik wordt bereikt.

Slalomverdamer

De unieke door DeLaval toegepaste "slalomverdamer" draagt bij aan een laag energieverbruik. Het koelmiddel wordt door de vorm en de constructie gedwongen om de gehele verdamer te gebruiken.

Resultaat: korte koeltijden door betere benutting van de verdamer en daardoor een lager energieverbruik.

Optimale reiniging

Snelle reiniging met een effectief bereik van het water door de gehele tank. Omdat de waterinlaat via het ronddraaiende roerwerk in de koeltank komt is de afstand tot de verst mogelijke hoek overal gelijk. Het gevolg is een korte reinigingstijd, minimale afkoeling van het reinigingswater en een optimaal reinigingsresultaat.

De DX koeltanks zijn beschikbaar van 1.100 tot bijna 35.000 kg

Zij omvatten daarmee de grootste selectie melkkoeltanks binnen de agrarische sector. Onze DX range is ontworpen met als basis een lange levensduur en een hoge inruilwaarde.

Warmteterugwinning van DeLaval heeft een aantal unieke mogelijkheden die zowel voor een conventioneel als voor een automatisch melksysteem perfecte oplossingen bieden.

Melktechniek en koeltechniek zijn verschillende disciplines. Daarom heeft DeLaval aparte specialisten om uw koelapparatuur te installeren en van de benodigde service te voorzien.

Wij beschikken over:

- Een eigen montage- en servicedienst
- Een landelijke dekking
- Volledige 24/7 dienstverlening
- 100% gecertificeerd personeel
- Ruime kennis van diverse systemen

Wij onderhouden:

- Diverse merken koeltanks
- Meerdere warmteterugwinningssystemen
- Melkbewakingssystemen
- Ruime range aan reinigingsapparatuur
- Water chillers / indirecte koeling
- AMS buffersystemen
- Atlas Copco compressoren

Wij bieden:

- Professioneel onderhoud
- STEK- en KOM-afhandeling
- Advies op maat
- Snelle hulp bij calamiteiten
- Kennis en ondersteuning



De belangrijkste voordelen zijn:

- Vermindert energiekosten
- Genereert warm water
- Ondersteunt het melkkoelproces
- Unieke en professionele technologie



In Odiliapeel runt Jos Heeren samen met z'n ouders een melkveebedrijf. Daarnaast hebben ze ook nog vleesvee en een kleine akkerbouwtak. In mei 2013 zijn zij begonnen met het melken in de nieuwe stal. Zij melken met 3 VMS'en en passen daarbij weidegang toe.

“Een hele verademing, het melken in de nieuwe stal,” zegt Jos. “Met de melkrobots zijn wij veel flexibeler geworden in onze arbeidstijden en ook aan onze vereiste voor weidegang voldoen ze goed.”

“We hebben o.a. voor de VMS gekozen omdat de koeverkeeropzet met Feed First ons erg aansprak. Omdat we wilden beweiden zouden we toch moeten investeren in beweidingshekken. In overleg met de vertegenwoordiger van onze DeLaval dealer is er een stallayout gemaakt en we gebruiken de hekken van de Feed First nu ook als beweidingshekken. Onze huiskavel van 35 hectare zorgt voor voldoende gras aan huis,” legt Jos uit.

“In de winter worden de koeien gemiddeld 2,8 keer per dag gemolken. In de zomer, met weidegang, zakt dat iets terug.

We hebben ondertussen goede ervaringen met beweiden dankzij het scheiden in een hoogproductieve en een laagproductieve groep.”

“Ook profiteren wij zoveel mogelijk van de overige selectiemogelijkheden die het systeem ons biedt. Denk hierbij aan koeien die gekalfd hebben en op het strohok staan of koeien die behandeld of geïnsemineerd moeten worden. Zo hoeven we niet de hele dag achter ze aan te jagen.”

In het kantoor laat hij ons het managementprogramma DelPro op de computer zien. “Dat gebruiken wij voor het hele management van de rundveestapel,” zegt Jos. “We houden de melkingen in de gaten, de koeien zelf, de activiteitmeting en de MDi (mastitis detectie index).”



Slimme selectiestraten

De selectiestraten van DeLaval kunnen in vele situaties worden toegepast. Hierbij kunt u denken aan naselectie na uw melkstal of VMS, maar ook wanneer u bij een VMS gestuurd koeverkeer wilt toepassen is een selectiestraat van DeLaval de perfecte oplossing om uw koeien op de juiste plaats te krijgen. Wij selecteren op bijna alles behalve haarkleur.

Het grote voordeel van de selectiestraten van DeLaval is de grote nauwkeurigheid van selectie. Wanneer een koe wordt herkend, wordt beslist naar welk gebied de koe wordt geselecteerd.

Geïntegreerd in het systeem

Doordat de selectiestraten volledig zijn geïntegreerd in het totale systeem van DelPro Farm Manager kunt u veel opdrachten volledig automatisch laten uitvoeren. Dit betekent dat u hier zelf niets voor hoeft te doen en dat de attentiekoeien voor u klaar staan op de juiste plek.

Bent u geïnteresseerd in het toepassen van weidegang in combinatie met een selectiebox?

Vraag één van onze Herd Management Automatisering adviseurs naar de mogelijke toepassingen op uw bedrijf



Als wij hem vragen naar de toekomst van het bedrijf, is Jos heel duidelijk: "We kunnen zeker nog verder groeien. Met dadelijk 180 melkkoeien, misschien ietsjes meer, kunnen we de robots volledig benutten. En door ook de droge koeien hier straks te huisvesten, hebben we alles mooi onder een dak."

Tenslotte wil hij nog graag aan ons kwijt: "Vaak wordt gezegd dat robots en weidegang moeilijk samengaan. Wij hebben de ervaring dat het wel succesvol ingepast kan worden. Ook vinden wij het toepassen van weidegang belangrijk voor ons imago. Het is gezond voor de koeien en goed voor de wei. Bovendien is de weidepremie hoog genoeg om extra robotcapaciteit te compenseren."

**Kijk op
www.delaval.nl/heeren
of scan de QR-code voor een
filmpje over het bedrijf van
Jos Heeren**





Een team van mensen staat dagelijks voor u klaar om u te ondersteunen/begeleiden rondom het melksysteem met als gezamenlijk doel het optimaal presteren van uw bedrijf. Binnen DeLaval worden mensen regelmatig getraind om op het eigen vakgebied bij te blijven. Steeds belangrijker is het analyseren van processen/systemen om zo het juiste advies voor uw situatie te kunnen geven. Aanleiding voor dit gesprek is de Milk Academy 2 waarin servicemonteurs aanvullend worden getraind voor die verbreding van kennis rondom het melken. Wij spreken met Gerrie Peters over zijn ervaringen.

“Mijn naam is Gerrie Peters en ik ben sinds 2006 actief als service-/onderhoudsmonteur automatisch melken (VMS) bij DeLaval dealer Peters in Dreumel. Als opleiding heb ik motorvoertuigentechniek en landbouwmechanisatie gedaan. Bij mijn eerste werkgever werd de vraag gesteld of ik de montage van melkstallen er bij kon gaan doen. Later is daar onderhoud bij gekomen en is het werken aan landbouwmachines gestopt.”

Wat is je dagelijkse werk?

“Het uitvoeren van onderhoud aan de VMS met daarnaast het oplossen van problemen/storingen. Dit betekent dat mijn werk geen 8 tot 5 baan is en dat je tijdens een storingsdienst 24 uur per dag klaarstaat voor je klanten. Grootste uitdaging is dat je het systeem weer zo snel mogelijk aan het werk wilt hebben om zo minimale vertraging op te lopen. Het doen van onderhoud geeft voldoening omdat je ziet dat de robot aan het eind van de dag als het ware weer als ‘nieuw’ werkt.”

“Ik wil graag veehouders helpen door de melkwinning te optimaliseren. Een klant van mij had problemen met lastige koeien tijdens het melken. Ik heb het bedrijf bezocht tijdens het melken en ook diverse metingen gedaan. Na overleg met DeLaval heb ik een andere tepelvoering geadviseerd. Daarna bleek het probleem opgelost, ik vind het leuk om zo’n probleem op te lossen.”

Je bent onlangs op de Milk Academy 2 geweest. Wat heb je daar geleerd?

“Tijdens deze meerdaagse cursus leer je met behulp van bijvoorbeeld natte metingen met geavanceerde apparatuur, hoe je klanten beter kunt adviseren rondom het melken met zowel VMS als conventioneel melken.”

“Dit hoeft niet per definitie n.a.v. problemen te zijn, maar kan ook een vraag zijn rondom de juiste keuze van tepelvoering. Het goed beoordelen van de speenlengtes in combinatie met een analyse van de veestapel en een natte meting stelt mij in staat om nog beter advies te geven voor elke situatie.”



Onderdeel van een dynamische meting is het bespreken van de uitslagen met de veehouder en waar nodig te kijken naar bijvoorbeeld routines en melkinstellingen

In gesprek met Harm Wemmenhove



Wij spreken met Harm Wemmenhove, onderzoeker melkwinning bij Wageningen UR Livestock Research en als trainer betrokken bij de trainingen georganiseerd door Stichting Kwaliteitszorg Onderhoud Melkinstallaties (KOM) over het belang van tijdig onderhoud.

“Het melken is dé bron van inkomsten voor de melkveehouder. Deze dagelijkse bezigheid moet zorgeloos en vlot gaan, met behoud van een goede diergezondheid en een perfecte melkkwaliteit. Een goed onderhouden melkinstallatie is hiervoor essentieel. Als deze niet goed functioneert wekt dit ergernis bij de veehouder.”

Wat houdt goed onderhoud in?

“Elk melksysteem dient minimaal jaarlijks, en automatische systemen halfjaarlijks, te worden gecontroleerd. In deze controle wordt naast de technische staat van de onderdelen ook de reinheid van de installatie bekeken. Melkvoerende delen zoals tepelvoeringen, slangen en rubberdelen mogen niet ruw of beschadigd zijn. De kans op vervuiling neemt dan toe. Ze dienen regelmatig te worden bekeken en zonnig te worden vervangen. Besef wel dat er een levensmiddel wordt geproduceerd. Kwaliteit is belangrijk.”

“Onderhoud start echter niet bij de servicemonteur. Ook de veehouder heeft zijn dagelijkse en/of wekelijkse controlepunten. Zorg inwendig en uitwendig voor een schone installatie, controleer of reinigingsmiddel of olie moet worden vervangen, pak kleine onvolkomenheden direct aan, of laat deze aanpakken.”

Welke ontwikkelingen heb je de afgelopen 10 jaar gezien rond onderhoud?

“Goed onderhoud aan de melkinstallatie is één van de leveringsvoorwaarden van de zuivelindustrie geworden. Daarmee is een verschuiving in gang gezet naar meer preventief onderhoud. Ik ben ervan overtuigd dat dit mede ten grondslag ligt aan de goede melkkwaliteit in Nederland. Ik vermoed dat hierdoor tevens het aantal storingen is vermindert.”

“Daarnaast worden installaties ingewikkelder. De melkmachine wordt steeds belangrijker bij het verzamelen van data, waarop de veehouder zijn managementbeslissingen neemt. Veehouders zijn hierdoor afhankelijk van een goede werking van de installatie, waardoor de noodzaak van preventief onderhoud toeneemt.

Welke impact heeft de groei van bedrijven op het belang van goed onderhoud?

“Groeit heeft volgens mij geen directe invloed. Maar zoals gezegd wil een veehouder zorgeloos kunnen melken. Door intensief gebruik wordt dit belangrijker. In een 2x6 heb je tijd om aandacht te geven aan een individuele (probleem)koe. In een 2x14 heeft de veehouder deze tijd simpelweg niet meer. Er wordt verwacht dat de machine dit doet.”

Hoe kijkt u naar het onderhoud bij een automatisch melksysteem?

“Onderhoud bij een automatisch melksysteem is niet 1 op 1 te vergelijken met het onderhoud aan een traditioneel melksysteem, het onderhoud is intensiever! Een automatisch melksysteem moet 24 uur per dag, 7 dagen in de week goed functioneren. Vooral bij volledige bezetting heeft een eventuele storing veel impact. Elk uur stilstand heeft direct negatieve gevolgen op de dagproductie.”

“Verder heeft door de automatisering en de benodigde sensoren het systeem een aanzienlijke invloed op de bedrijfsvoering. Voorkom storingen. Daarvoor is regelmatige controle en preventief onderhoud nodig.”

Wat kunnen veehouders doen om problemen rondom het melken te voorkomen?

“Als het niet melkt naar wens; wacht niet af. Probeer het probleem zelf op te lossen of indien dit niet lukt, zoek tijdig contact met de servicemonteur. Dit voorkomt ergernis. Check regelmatig vacuümhoogte, rubberonderdelen, reinigingsmiddelen, stoffilters, etc. Maar kijk bijvoorbeeld ook of data en leveranties overeenkomen met de hoeveelheid melk in het automatiseringssysteem. Controleer de reinigingstemperatuur en maak eens een klauw open om de reinheid te controleren.”

Wat is de toegevoegde waarde van een goede servicemonteur?

“Een servicemonteur moet de compagnon voor de veehouder zijn om probleemloos te kunnen melken. Hij moet de gesprekspartner zijn voor de veehouder inzake melktechniek.” Veehouders kunnen meer met de monteurs bespreken dan in de praktijk wordt gedaan. Monteurs worden regelmatig getraind (o.a. door Stichting KOM) in de relatie tussen **Melker - Koe - Installatie** en weten doorgaans van de hoed en de rand.”

Welke adviezen heb je voor veehouders inzake onderhoud?

“Laat je ontzorgen en wees problemen voor door goed onderhoud uit te voeren. Bezuinig hier niet op.”

DeLaval flexibele miniborstel MSB

Meer dan 3 miljoen koeien profiteren dagelijks van de flexibele koeborstel van DeLaval. Nu kunt u ook uw jongvee de voordelen van een flexibele borstel bieden met deze unieke en gepatenteerde borstel, speciaal ontwikkeld voor jongvee en geiten.



De borstel start op aanraking en maakt niet alleen de kalveren schoon, hij stimuleert ook de bloedcirculatie en draagt daarmee bij aan een betere gezondheid van het kalf. Het vermindert huidproblemen en bevordert een snellere groei.

De flexibele miniborstel MSB is makkelijk te installeren en heeft een extreem laag energieverbruik. Door de meegeleverde montagesteun is de borstel eenvoudig in hoogte te verstellen en groeit zo met de kalveren mee. De flexibele miniborstel MSB is ook uitermate geschikt voor geiten. Eenvoudig in hoogte verstelbaar als de potvulling toeneemt.



Ook geschikt voor geiten

Vervangingsborstel flexibele koeborstel

Op tijd vervangen van uw borstel verhoogt het rendement. Als de borstel versleten is zal het bezoek aan de borstel afnemen en het bezoek wat er is zal lang blijven staan om hetzelfde effect te krijgen als bij een nieuwere borstel.

Geef de koeien een nieuwe impuls en probeer ook eens de excentrische borstel. Deze is te monteren op alle generaties DeLaval flexibele koeborstels en heeft een nog betere stimulerende werking door de excentrische vorm.



**Uw koe
is
blij**



**Uw koe
is
tevreden**



**Uw koe
smacht naar
het verleden**



**Uw koe
is
ongelukkig**



**Uw koe
is weer
blij**

DeLaval afrastering - veilig en betrouwbaar

DeLaval beschikt over een complete reeks van professionele schrikdraadapparaten en daarbij behorende zaken als draad, lint, isolatoren en andere accessoires.

Schrikdraadapparaten

Een aantal van de afrasteringsapparaten zijn vernieuwd en nemen nu nog minder stroom bij een zelfde geleverd vermogen. De E2B en E4B zijn compacte, maar krachtige apparaten geschikt voor inbouw van een 9V batterij of een 12V accu en zonnepaneel. De ESE16BM en ESE25BM zijn geschikt voor middellange tot lange omheiningen. U kunt deze aansluiten op het lichtnet en/of op een 12V accu. Dit geeft u de zekerheid dat uw omheining altijd werkt, ook als de stroomvoorziening onverhoopt uitvalt.



Vraag uw DeLaval verkoper naar de nieuwe brochure met een overzicht van alle producten.

NIEUW!



Innovatieve ringisolator

Deze is geheel van plastic en heeft daardoor een perfecte isolatie. De isolator is geschikt voor elk materiaal wat geboord kan worden en kan zonder plug en zonder schroeven geplaatst worden.



Weidebakken – voldoende drinkwater zonder risico

Ook in de weide moet uw koe voldoende kunnen drinken. Steile walkanten en slecht bereikbaar water zorgen ervoor dat uw koe minder water opneemt dan dat ze hoort te doen en levert tevens gevaar op voor uw dieren.

Houd ook in de zomer de melkgift op peil en zorg voor makkelijk bereikbare drinkpunten. De DeLaval weidebakken leveren capaciteit en zijn gemakkelijk schoon te houden. Tevens leverbaar met vlotter en in 400, 600 en 1000 liter uitvoering.





Op het bedrijf van de gebroeders Van de Langenberg worden straks 250 koeien gemolken met 4 VMS'en

Nu het quotumloze tijdperk is aangebroken willen veel veehouders groeien. Maar kies je dan voor een grote melkstal, of toch voor het gemak van automatisch melken?

Tom Geene uit Wanroij is hier heel duidelijk over: "Nu ik nog jong ben lukt 2 keer per dag 200 koeien melken nog wel, maar als ik straks ouder word dan wordt dat gewoon te zwaar. Dat houden je schouders niet vol."

Ook André en Jeroen van de Langenberg uit Mol, net over de grens in België, beamen dit. Jeroen: "Straks gaan we naar 250 melkkoeien en om onszelf fysiek niet te hard te belasten hebben wij gekozen voor robotmelken. André vult aan: "We wilden ook graag 3 keer per dag gaan melken en die overgang is makkelijker met een robot dan met een melkstal. Ook op sociaal vlak zou je met een melkstal teveel inleveren."

Op de vraag waarom ze voor DeLaval robots kozen zegt Tom: "Bij ons was die keuze vrij makkelijk. Wij hebben MRIJ-koeien en ik denk dat DeLaval die het beste onder kan hangen, omdat ze een dieper uier hebben en moeilijkere speenposities."

André en Jeroen kozen voor het totaalpakket dat de dealer hen kon bieden en ook voor de manier van werken en voorbehandelen met de VMS. Of zoals Jeroen zelf heel treffend zegt: "Een goede voorbehandeling is de snelste melking."

Het robotmelken bevalt de gebroeders Van de Langenberg heel goed na 7 maanden. "Het celgetal ligt nu op 120.000 en het kiemgetal op 4. En het driemaal daags melken is echt een voordeel voor de topkoeien", vertelt André, "die zie je gewoon helemaal opbloeien. De productie stijgt zelfs nog een beetje, dus het bevalt uitstekend."

Ook in Wanroij is er geen spijt van de beslissing. Tom: "Het melken gaat eigenlijk probleemloos. Er is wel eens een alarmpje, maar meestal kan ik die zelf wel via mijn smartphone oplossen. En natuurlijk moet je er wel eens heen, maar dat is iets wat je voor lief neemt als je voor robotmelken kiest."



Product uitgelicht bij Tom Geene:

DeLaval stalmatras M40R

Tom Geene heeft zijn stal uitgerust met de DeLaval stalmatras M40R. Een bewuste keuze? “Ja, zoals je ziet liggen bijna alle koeien te herkauwen en zijn ze heel tevreden. Ze liggen mooi met de kont naar achteren en ze schijten redelijk goed buiten de box. 's Avonds en 's morgens even de boxen schoonmaken, dat is makkelijk te onderhouden.”



Foto's tijdens en na installatie bij Tom Geene
Li.: De matras wordt goed ingepakt tegen vocht
Re.: De achterrand loopt af voor een goede hygiëne

De keuze voor matrassen is één voor eenvoudig management en zeker ook goed ligcomfort. Langere ligperiodes dragen bij aan een hogere melkgift en verminderen klauwproblemen. Met de 30 mm foam onderlaag biedt de matras uitstekend comfort. Door de 8 mm rubber topmat uit 1 stuk is een goede hygiëne gewaarborgd en tevens levert deze voldoende grip voor de koeien om goed te gaan staan en te gaan liggen. Zoals bij alle matrassen is het van belang dat er goed ingestrooid wordt om vocht op te nemen.

Tom heeft gekozen voor de matras in combinatie met de brisquetboard. Dit is een lage knieboomkering die sturing biedt zonder de koeien te belemmeren in het ligcomfort. In combinatie met de golfschoftboom die de koe stuurt, laat de brisquetboard de koe op de goede plek liggen, waardoor ze mooi met het achtereind op de boxrand ligt.

De stalmatras M40R is uitvoerig getest door het Duitse testinstituut DLV en heeft beoordelingen van + tot ++ meegekregen.



Tom Geene melkt zijn 200 koeien met 3 VMS'en

Tom ziet de toekomst rooskleurig in. “We zitten nu aan de 8000 liter, maar dat komt omdat we ze niet zo hard voeren. We melken al ruim over ons quotum heen, dus dat zijn liters die alleen maar geld kosten. Straks na 1 april hoop ik ze naar de 8500-9000 liter te krijgen, wat voor onze veestapel een heel mooi resultaat is met 3,87 eiwit en 4,65 vet.”

Kijk op
www.delaval.nl/geene
of scan de QR-code voor een
filmpje over het bedrijf van
Tom Geene



Kijk op
www.delaval.nl/vandelangenberg
of scan de QR-code voor een
filmpje over het bedrijf van
André en Jeroen
van de Langenberg



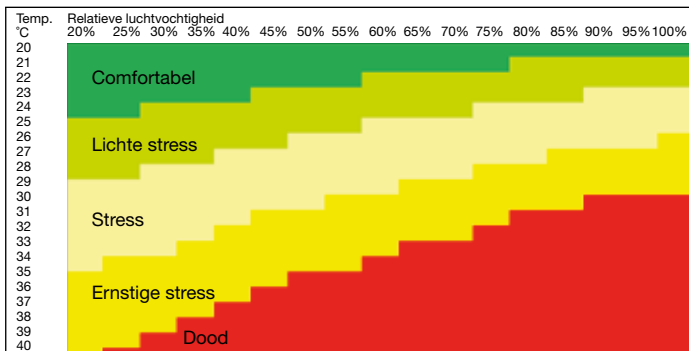
Lang leve de koe

Voor melkvee ligt de comfort temperatuur lager dan bij mensen. Koeien hebben het liefst een temperatuur tussen -5 en +18°C. Vanaf 22°C beginnen koeien tekenen van hittestress te vertonen. Er zijn een aantal indicatoren dat koeien last hebben van de warmte:

- Extra wateropname
- Minder liggen
- Lichaamstemperatuur >39°C
- Hijgen > 80 ademhalingen per minuut
- Verminderde activiteit
- Lagere voeropname > 10-15%
- 10 tot 20% lagere melkproductie of zelfs meer
- Verminderde weerstand met als gevolg uier- en klauwproblemen

Temperatuur-luchtvochtigheidsindex

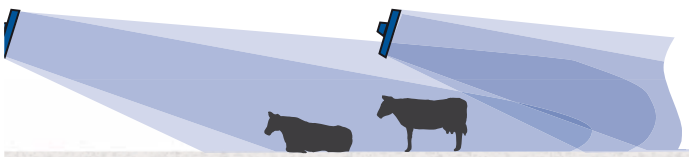
Als hittestress langere tijd blijft aanhouden kan zelfs bij 20°C nog een 10 procent productievermindering optreden. Om hittestress te voorkomen hebben wetenschappers de temperatuur-luchtvochtigheidsindex ontwikkeld. Bij hittestress is namelijk niet alleen de temperatuur belangrijk, maar vooral ook de combinatie met de luchtvochtigheid. Bij een hoge luchtvochtigheidsgraad kan een temperatuur van 25°C al zeer grote effecten op het vee hebben.



Studies hebben aangetoond dat hittestress in de late dracht kan zorgen voor een afname in het gewicht van het kalf en daarbij behorende afname in melkproductie. Droge koeien die verkoeling krijgen, krijgen zwaardere kalveren dan koeien die geen verkoeling krijgen.

Ventilatie

Natuurlijke ventilatie is het optimale, maar er zijn omstandigheden dat u alleen met bouwkundige oplossingen niet toe komt. Vaak is er bij hoge temperaturen te weinig wind om voldoende lucht te circuleren. Ventilatoren kunnen helpen door te zorgen voor voldoende luchtverversing en met behulp van sensoren ook de luchtvochtigheid te verlagen.



Ventilatoren zorgen voor directe koeling

DeLaval ventilatoren

Op elk bedrijf zien we hetzelfde: koeien houden van frisse lucht. Overal waar we ventilatoren geïnstalleerd hebben kiezen de koeien ervoor in de luchtstroom van de ventilatoren te gaan staan. De DeLaval ventilatoren werken met het principe van horizontale ventilatie. Dit is ideaal voor de melkveestal omdat koeien gevoelig zijn voor tocht. Met onze ventilatoren wordt een luchtstroom in gang gezet die zorgt voor directe koeling, maar die ook de vervuilde, stilstaande lucht in beweging brengt en de stal uitwerkt, terwijl van de zijkanten verse lucht de stal binnenkomt.

DeLaval variabele toerentalregelaar NFO

Met de DeLaval variabele toerentalregelaar NFO kunt u het energieverbruik tot wel 70% naar beneden brengen. Zoals de naam suggereert, regelt de NFO de snelheid van de ventilatoren zodat de ventilatoren niet meer werken dan noodzakelijk. De DeLaval variabele toerentalregelaar NFO is de enige frequentieregelaar op de markt die de zgn. 'natuurlijke veldoriëntatie' gebruikt. Dit resulteert in lagere kosten, omdat u gewone bekabeling kunt gebruiken. Tevens krijgt u een systeem dat absoluut geen elektromagnetische storingen creëert.

DeLaval multifunctionele besturingskast BSC

Met de DeLaval multifunctionele besturingskast BSC regelt u al uw stalsystemen vanaf één punt. Door uw systemen te laten samenwerken bevordert u het stalklimaat, de stalhygiëne en het koecomfort, terwijl u tijd en kosten bespaart. Door het aansluiten van ventilatoren op een systeem met de BSC en een NFO regelt u het stalklimaat op maat. Met behulp van een luchtvochtigheidssensor berekent de BSC de temperatuurvochtigheidsindex (TVI), een kengetal dat temperatuur afhankelijk maakt van luchtvochtigheid. Immers als de luchtvochtigheidsgraad hoog is, krijgt u eerder last van hitte. Hiermee verzekert u uw koeien van optimale omstandigheden.



Voorkom hittestress

Tijdens warme periodes is de kans op uierontsteking verhoogd omdat de infectiedruk vanuit de omgeving hoger wordt door snelle bacteriegroei. Nieuwe gevallen van (sub)klinische mastitis treden vaker op en reeds bestaande subklinische en chronische infecties zullen opflukkeren en weer zichtbaar worden.

Verminderde weerstand

Niet alleen de infectiedruk neemt toe, maar door hittestress staat ook de weerstand van de koeien onder druk. De koecelgetallen worden hoger met als gevolg dat het tankcelgetal stijgt. Vaak zijn omgevingsgebonden bacteriën hier de oorzaak van. Ieder jaar is het een terugkerend patroon dat het gemiddelde tankcelgetal van de melkveebedrijven een stijging laat zien in de zomermaanden.

Om het celgetal onder controle te houden is het belangrijk om preventieve maatregelen te nemen die de weerstand verhogen en de infectiedruk te verlagen en kruisbesmetting te voorkomen. Belangrijk is om ook de droge koeien en vaarzen niet te vergeten.

Effectieve voorbehandeling

Bij een effectieve voorbehandeling wordt niet alleen zichtbaar vuil verwijderd, maar ook de bacteriedruk verminderd. Met Wetcel of Biofoam bent u verzekerd van een effectieve aanpak.

Dippen of sprayen direct na het melken beschermt de uier door een snelle doding van de micro-organismen, terwijl huidverzorgende bestanddelen de speen in een goede conditie houden door diep in de huid te dringen. DeLaval heeft een volledig assortiment aan dip- en spraymiddelen, om uw koeien op weg te helpen naar een goede uier- en speengezondheid.

Droge, schone ligboxen

Het goed droog en schoon houden van de ligboxen is een belangrijke preventieve maatregel. DryMaxx is een natuurlijk boxstrooimiddel waardoor de koeien in een hygiënische omgeving kunnen liggen. Het kent een hoge vochtabsorptie waardoor ligboxen droog blijven en bacteriën geen kans krijgen.

Vliegen kunnen mastitis veroorzaken doordat ze spenen beschadigen en bacteriën overbrengen. Een goede vliegenbestrijding zowel op stal als in de weide is noodzakelijk en blijkt zeer effectief ter preventie van vaarzenmastitis. Door het tijdig aanbrengen van insecticide oorflappen, of het regelmatig behandelen voor vliegen zijn problemen goed te voorkomen.

Nauwkeurig celgetallen bepalen

Natuurlijk wilt u weten of uw mastitisaanpak succesvol is. Met de DCC celgetalrometer kunt u eenvoudig, snel en nauwkeurig celgetallen bepalen.



DeLaval flexibele miniborstel MSB

Geef ook uw jongvee de aandacht die het verdient

- Houdt kalveren schoon en rustig
- Bevordert groei en gezondheid
- Extreem laag energieverbruik
- Ook geschikt voor geiten



**Deze DeLaval Koerant wordt u aangeboden door:
DeLaval en de gezamenlijke DeLaval dealers**

Nederland:

DeLaval BV

Oostermeentherand 4

8332 JZ Steenwijk

Tel.: 0521 537 500

E-mail: info.nl@delaval.com

www.delaval.nl

België:

DeLaval NV

Industriepark-Drongen 10

9031 Gent

Tel.: 09 280 91 00

E-mail: delaval.belgium@delaval.com

www.delaval.be