

DeLaval Koerant

Najaar 2015

Volg DeLaval Benelux
ook op Facebook
en Twitter



DeLaval - natuurlijk meer melken

DeLaval –
natuurlijk meer
melken

Automatisch
melken en
weidegang

Veehouders
over hun
ervaringen

DeLaval bodyconditiescore- systeem BCS – dagelijks, automatisch uw koeien scoren

Heupbeen

peesplaat

staartbeen

Zitbeen

peesplaat

Heupbeen

Het DeLaval BCS-systeem:

- Dagelijkse, consistente en accurate bodyconditiescore
- Overzicht op koe-, groeps- en veestapelniveau
- Helpt de diergezondheid en productie op een hoger niveau te krijgen
- Faciliteert optimalisering van de voerefficiëntie

DeLaval - natuurlijk meer melken

Natuurlijk meer melken

Natuurlijk meer melken klinkt misschien, in het licht van de Melkveewet en de regelgeving rond fosfaat, niet als een logisch iets. Meer koeien per bedrijf en dus meer melken was een vanzelfsprekendheid die veel melkveehouders als ondernemer met groei-ambitie voor ogen hadden na het eindigen van het melkquotumtijdperk. Voor een groot aantal is er een flinke streep door deze rekening gegaan.

Ondernemen gaat niet vanzelf. De bakens verzetten en andere strategische keuzes maken is dan ook het credo. Van enkel volume naar volume op basis van kwaliteit, en dat met de middelen die voorhanden zijn. DeLaval wil u graag kennis laten maken met Natuurlijk meer melken.

Natúúrlijk meer melken, waarbij weidegang een keuze kan zijn. Met een lage melkprijs is het aantrekkelijk om de premie voor weidegang te ontvangen. Echter weidegang is niet voor iedereen even eenvoudig toepasbaar. Natúúrlijk meer melken met de focus op duurzaamheid: dierwelzijn, diergezondheid en levensduurverlenging wat meer melk oplevert per grootvee-eenheid, dus meer melk met minder koeien.

Natuurlijk méér melken, niet door meer koeien te melken maar door het aantal melkbeurten per dag te verhogen door over te schakelen naar bijv. automatisch melken waarbij de grotere melkfrequentie toch meer melk kan opleveren met hetzelfde aantal dieren, zonder de noodzaak van extra fosfaatrechten.

Meer melken, maar eigenlijk een verbeterd rendement is wat je voor ogen moet hebben. Maak van bedreigingen kansen door juist te investeren in zaken die direct opleveren, reserveringsruimte te creëren voor noodzakelijke investeringen in de toekomst, of door de bedrijfsefficiëntie te verbeteren.

Zaak is om op eigen kracht je doelstellingen te bereiken en minder afhankelijk te zijn van omgevingsfactoren, een melkprijs die sterker schommelt en zal blijven schommelen, waar u als individuele melkveehouder weinig of geen invloed op heeft.

Belangrijk daarbij is dat je als veehouder je bedrijf qua kengetallen goed in beeld moet hebben. Als manager wil je inzicht hebben in wat je doet, als ondernemer ga je de bakens verzetten om een hoger liggend doel te bereiken en het resultaat te verbeteren. DeLaval is de partner voor de manager én de ondernemer.

Diverse innovatieve ideeën/tools en ook onder de huidige marktomstandigheden betaalbare oplossingen, worden in deze Koerant voor het voetlicht gebracht, waarbij de keuze voor DeLaval een logische keuze is wanneer het gaat om **Natuurlijk meer mélken**.

Oordeelt u zelf of neem contact op met een van onze dealers, vertegenwoordigers en/of adviseurs en laat u voorlichten hoe u op uw bedrijf het rendement kunt verbeteren. **DeLaval, natuurlijk meer melken**, al meer dan 130 jaar lang.

Veel leesplezier en laat deze Koerant een bron van inspiratie zijn.

Met vriendelijke groet,

Geert-Jacob van Dijk
Directeur DeLaval Benelux



Er zijn al veel klanten die sinds de introductie in 2014 gebruikmaken van het pakket DelPro Xtra als aanvulling op de DelPro Farm Manager software. Door middel van de module DelPro Xtra Link en DelPro Xtra Touch hebben deze klanten één volwaardig managementpakket waarin ze alle belangrijke zaken kunnen regelen en beheren. Om u een beeld te geven van de praktijk spraken wij met drie ervaren klanten die gebruikmaken van de modules DelPro Xtra Link en DelPro Xtra Touch naast hun DelPro Farm Manager programma.

Klaas Joustra uit Buitenpost vertelt: “Voorheen hadden wij een extern managementprogramma van een ander bedrijf. Dit hield in dat ik alles dubbel moest invoeren en dat maakte ook de kans op fouten weer groter. Nu met het DelPro Xtra pakket hebben we één systeem waardoor je alles maar één keer hoeft in te voeren. Alles staat meteen goed in de computer, de kans op fouten is eigenlijk niet meer aanwezig en het werkt gewoon heel gemakkelijk.”

Klaas gebruikt DelPro Xtra voor zijn hele bedrijf, wat inhoudt dat hij er zowel de medicijnenregistratie, als diergegevens, als I&R invoeren en koekalendergegevens mee doet. Daarnaast heeft hij ook de DelPro Xtra Touch, wat betekent dat hij de gegevens ook op z'n smartphone kan bedienen. “Dit is heel erg makkelijk als je bijvoorbeeld even in de stal bent en je gegevens moet zoeken van een koe of je wilt even snel oormerken bestellen.”

Voor Pieter Karst Bouma uit Winsum is vooral dit laatste ook een groot voordeel. Pieter Karst is professioneel highlandgamer en is daarvoor vaak in het buitenland. Met de DelPro Xtra Touch heeft hij overal ter wereld toegang tot zijn bedrijf en kan hij heel eenvoudig een oogje in het zeil houden.

Hij vertelt: “Naast DelPro maak ik gebruik van DelPro Xtra Link en DelPro Xtra Touch. Hierdoor is het voor mij heel mooi om het bedrijf op afstand te managen. Zo heb ik direct toegang tot alle gegevens en kan ik precies zien wat er op het bedrijf gebeurt en hoe het de afgelopen uren en dagen is gegaan en ja, dat is fantastisch!”

Ook **Selma en Gerrit Hoogland uit Doniaga** werken graag met DelPro Xtra. Selma zegt: “Het grote gemak van DelPro Xtra is dat je maar één computer nodig hebt. Je voert het in DelPro in en je kunt dan gelijk in DelPro Xtra alle gegevens ontvangen en verstu-

ren.” Door de koppeling worden de handelingen die gecommuniceerd moeten worden met de officiële instanties meteen verwerkt en hoef je geen dubbel werk te doen.

Gerrit vindt vooral de module DelPro Xtra Touch heel handig als hij zijn dagelijkse rondje door de wei maakt. “Als een koe dichtbij afkalven komt of tochtig is kun je via de telefoon mooi zien hoever ze is of wat haar productie nog is. Zo beslis ik in de wei al of de tijd rijp is om te insemineren of dat ze nog even 3 weken kan wachten.”

Zoals u ziet passen alle veehouders de modules DelPro Xtra Link en DelPro Xtra Touch elk op hun eigen manier toe in hun bedrijfsvoering. Bent u benieuwd hoe deze modules passen binnen uw bedrijf? Informeer hiervoor bij uw DeLaval verkoper.

Kijk op www.delaval.nl/delproxtra of scan de QR-code voor een filmpje over de ervaringen van Klaas Joustra en Pieter Karst Bouma ...



... en de ervaringen van Selma en Gerrit Hoogland



Product uitgelicht bij DelPro Farm Manager:

DelPro Xtra Touch

DelPro Xtra Touch is een mobiele oplossing waarop u de attentielijsten kunt raadplegen waar u ook bent. Ook kunt u hier gegevens invoeren die automatisch worden doorgestuurd naar het DelPro programma.

Zo kunt u bijvoorbeeld eenvoudig tijdens de drachtcontrole de resultaten invoeren in uw smartphone of tablet, zodat de gegevens ook meteen in uw DelPro Farm Manager programma staan. Waar u ook bent, u hebt altijd toegang tot uw diergegevens.



De DelPro Xtra Touch app voor Android wordt beschikbaar voor nieuwe klanten. Bestaande klanten zullen automatisch worden geüpdatet tot de nieuwste versie. DelPro Xtra Touch is samen met DelPro Xtra Link onderdeel van DelPro Xtra en worden gezamenlijk in een pakket aangeboden.



DelPro Xtra Touch



Klaas Joustra melkt ca. 120 melkkoeien met 2 VMS'en



Pieter Karst Bouma melkt ca. 85 melkkoeien met 2 VMS'en



Selma en Gerrit Hoogland melken 60 koeien met 1 VMS en passen weidegang toe

VMS van DeLaval maakt het verschil

Dat VMS de energiezuinigste melkrobot is met de grootste capaciteit (meeste liters melk per box per 24 uur) is algemeen bekend. We bereiken dit door o.a. een intensieve voorbehandeling, wat zorgt voor snel en compleet uitmelken, vlot koeverkeer en de hydraulische uitvoering.

In het licht van de Melkveewet en de regelgeving rond fosfaat zullen melkveehouders op zoek moeten naar meer liters melk met minder koeien. Meer dan twee keer per dag melken komt dan boven borrelen, automatisch melken past daar perfect bij. Meer melkveehouders zullen automatisch melken in overweging nemen. Daarom een paar belangrijke troeven van VMS op een rij.

Ontworpen vanuit het natuurlijke melkproces maar met het oog op toekomstige ontwikkelingen

VMS is ontworpen vanuit het natuurlijke melkproces. Een goede voorbehandeling, vier onafhankelijke melkbekers die altijd in de best mogelijke positie aan het uier zitten, kwartiermelken en een vlot koeverkeer zorgen ervoor dat de koe steeds in de meest optimale manier gemolken wordt. Dit leidt ertoe dat u al het potentieel wat u als boer in de koe steekt, er ook uithaalt via de melk. Zo optimaliseert u uw veestapel en dus ook uw bedrijf. Wij gaan hierin weer een stap verder. Vanaf heden hebben we voor VMS het bodyconditiescore-systeem BCS ter beschikking.

(Zie pag. 9 en 11 voor meer informatie over de BCS)

Een investering voor vele jaren

DeLaval biedt u ook alle voordelen op financieel vlak. Het start met een duidelijk onderhoudscontract zodat u niet voor verrassingen komt te staan. Een regelmatig grondig onderhoud door servicemonteurs met kennis en ervaring is uw grootste garantie voor veel liters kwaliteitsmelk, dus ook een goedkope liter melk. De VMS wordt regelmatig geüpgraded, zodat u altijd de nieuwste versie heeft. Dit zorgt ervoor dat uw investering over vele jaren afgeschreven kan worden.

VMS en het 'Betalen op maat' concept

Leaseformules met de momenteel erg lage rentestanden zijn ook zeer aantrekkelijk. Een leaseformule met een duidelijk onderhoudscontract biedt u als gebruiker al van tevoren een perfect inzicht in de totale kosten per tijdseenheid. VMS is dus financieel ook de verstandigste keuze.

Informeer bij uw DeLaval dealer naar de mogelijkheden van het DeLaval Betalen op maat concept.

Maximale gemoedsrust

VMS geeft u een maximale gemoedsrust. VMS is betrouwbaar, de best mogelijke melktechniek maakt dat zowel u als uw dieren er wel bij varen. Uw gespecialiseerde en ervaren DeLaval dealer is dicht bij u in de buurt mocht er toch iets voorvallen. Over de opstart kunnen we kort zijn: onze ervaring en opstartinspanningen maken dat u met een gerust hart kunt slapen.

Kortom: VMS, de melkrobot om veel liters te melken van koeien die langer meegaan.



Het bereiken van een lactatie extra

Bij evaluatie van de recente politieke en economische veranderingen voor de melkveehouder is er één gemeenschappelijke deler, namelijk meer melk produceren met minder uitstoot voor het milieu.

Is dit wel mogelijk vraagt u zich af?

Lager vervangingspercentage

De sleutel om dit te bereiken is meer melk per grootvee-eenheid op uw bedrijf. Dit door meer melk te produceren en/of door minder grootvee-eenheden te hebben. Minder grootvee-eenheden betekent minder uitstoot, dus minder belasting voor het milieu. Meer melk is interessant om de kosten te spreiden over meer liters, dus lagere kosten per geproduceerde liter melk. 'Maar ik haal al alles uit mijn koeien tijdens hun productieve leven' is vaak de reactie. Dit klopt voor velen, maar het streven moet zijn om uw koeien langer te laten meegaan. Dan vangt u verschillende vliegen in één klap.

Een jonge koe heeft alleen maar geld gekost tot op het moment dat ze melk begint te geven. Voordat die koe boven de nul-euro-lijn uitkomt, is ze al in de tweede lactatie. Voor sommige bedrijven in het begin ervan, voor andere bedrijven pas op het einde van die tweede lactatie. Pas in de derde lactatie begint die koe echt geld op te brengen. Het langer aanhouden van de gemiddelde koe levert veel euro's op. Bovendien is er minder vervangingsvee nodig waardoor het vervangingspercentage daalt en er meer kalveren verkocht kunnen worden. Daardoor daalt ook het aantal grootvee-eenheden (GVE) op het bedrijf wat interessant is voor minder uitstoot in het milieu.

Hoe kan DeLaval daarbij helpen?

DeLaval ontwerpt zijn producten in het teken van de langlevendheid van de koe. Dit hebben we eerder onder de aandacht gebracht onder het motto 'Lang leve de koe' en sluit ook nu naadloos aan bij **DeLaval - natuurlijk meer melken**.

Daarnaast investeren we continu in training om onze (dealer) medewerkers de nodige kennis bij te brengen om u van goed advies te voorzien.

Enkele producten die een lager vervangingspercentage positief beïnvloeden

Meten is weten, maar vroegtijdig weten is de sleutel tot succes. **Herd Navigator** analyseert de melk en bewaakt de individuele koe op vruchtbaarheid, energiehuishouding, uiergezondheid en de kwaliteit van het rantsoen op vlak van vet- en eiwitverhouding.

Onze **ActoFIT** activiteitmeter helpt onder andere de tocht van koeien op te sporen. Aan de halsband van de koe hangt een activiteitmeter die een afwijkende activiteit van de koe registreert. Nieuw is dat de activiteitmodule nu werkt op digitale basis, wat de betrouwbaarheid sterk vergroot en de mogelijkheden uitbreidt.

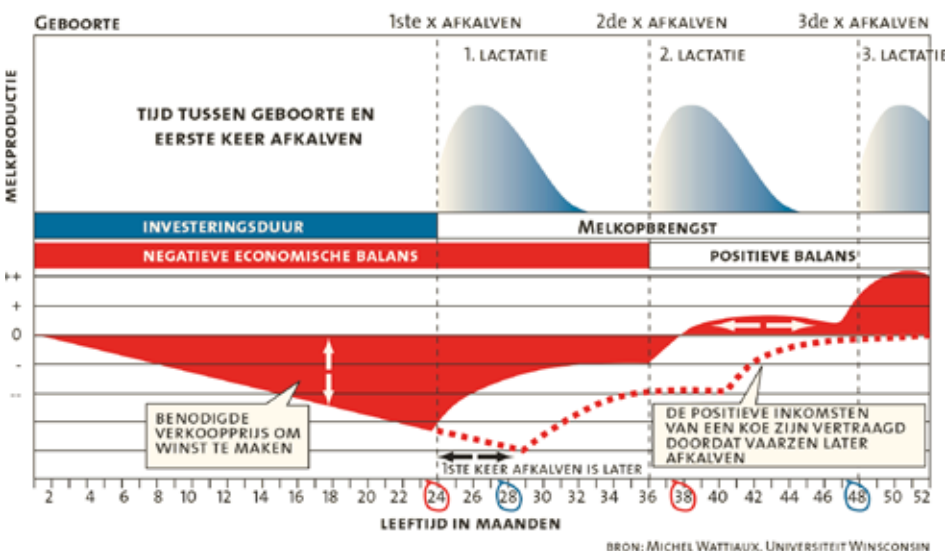
Op het vlak van **uiergezondheid** is er een hele reeks producten. Denk bijvoorbeeld aan ons uitgebreide gamma dip- en spraymiddelen die helpen voorkomen dat bacteriën de uier binnendringen.

Onze DCC, OCC en nu ook ICC zijn hele nauwkeurige, efficiënte **meetapparaten** om het celgetal heel precies en heel snel te meten.

Naast de kennis en ervaring van onze dealermedewerkers die zorgen voor een goede afstelling van de melkapparatuur, zijn er ook de producten die zorgen voor uitstekend melken, zoals bijvoorbeeld **originele tepelvoeringen, melkstellen, afnameapparatuur** enz.....

Op het vlak van **klauwgezondheid** en beenwerk is er het gamma loop- en roosterrubber, ligboxbedekking, rubber voor in de melkstal enz... Ook automatische voetbaden met klauwgezondheidsproducten zoals 4Hooves helpen de klauwen gezond te houden.

Dit is slechts een kleine greep uit ons complete programma.



Informeer bij uw DeLaval dealer welke producten u kunnen helpen om uw koeien langer mee te laten gaan.

Deze grafiek laat duidelijk zien dat een positieve balans pas bij de tweede lactatie zichtbaar wordt

DeLaval en NAJK slaan handen weer ineen



Op de foto:
Lr. Geert-Jacob
van Dijk
Re. Eric Pelleboer

Het Nederlands Agrarisch Jongeren Kontakt (NAJK) en DeLaval hebben een nieuwe samenwerkingsovereenkomst ondertekend waardoor DeLaval partner van NAJK blijft.

“NAJK wilde graag de succesvolle samenwerking met DeLaval voortzetten. We hechten een groot belang aan goede contacten met de belangrijkste spelers uit het bedrijfsleven. En DeLaval laat duidelijk blijken dat zij groot belang hechten aan een goed contact met de jongeren in de melkveehouderij,” aldus Eric Pelleboer.

Geert-Jacob van Dijk van DeLaval is verheugd dat DeLaval de constructieve samenwerking met NAJK de komende jaren voortzet. “We willen de boeren van de toekomst met nieuwe inzichten, technologie, visie en ervaring ondersteunen in het realiseren van hun ambities. Met name in de veranderende en uitdagende omgeving waarin de jonge agrariërs zich bevinden zijn passie, ondernemerschap en gedrevenheid noodzakelijk om elkaar scherp te houden. Samen met de meer dan 8000 NAJK-leden willen we deze uitdaging aangaan.”

Automatiseringsproducten effectiever laten functioneren

Vanuit DeLaval zien wij een doorgaande automatisering in de melkveehouderij. Dit vraagt om specifieke kennis en vaardigheden, zodat u optimaal gebruik kunt maken van alle mogelijkheden die u worden geboden.

Om de DeLaval automatiseringsproducten effectiever te laten functioneren hebben wij de afgelopen maanden een groep adviseurs Herd Management Automatisering opgeleid.

Op de foto een groep van de kersverse adviseurs Herd Management Automatisering, speciaal getraind om u als melkveehouder meer te laten halen uit uw automatisering. Zeer waarschijnlijk gebruikt u maar een fractie van wat er allemaal mogelijk is. Deze mannen gaan samen met u op zoek naar de verbeterpunten.



Wilt u meer weten over wat de adviseurs Herd Management Automatisering en de adviesproducten voor uw bedrijf kunnen betekenen? Neem dan contact op met uw DeLaval dealer.

DeLaval MidiLine™ ML3100 - compact, compleet en comfortabel

DeLaval lanceert een nieuw swing-over melksysteem, namelijk de DeLaval MidiLine™ ML3100.

De ML3100 is uitgerust met een nieuwe zwenkarm. Deze arm verbetert het comfort en de werkefficiëntie van de melker. Dit resulteert in ontspannen melken en arbeidsbesparing. De MidiLine ML3100 kenmerkt zich door een hoge capaciteit.

De nieuwe zwenkarm zorgt voor een optimale positionering van het melkstel in een swingover-melkstal en daarmee voor snel, vierkant en volledig uitmelken en een uitstekende uiergezondheid.

Bij de nieuwe zwenkarm zijn de afnamecilinder, de melken pulsatieslangen en de indicatielamp volledig geïntegreerd in een modern duurzaam aluminium ontwerp.



De ML3100 is standaard voorzien van snelstart en actieve positionering en kan met alle typen DeLaval automatisering worden uitgevoerd.

De eerste ML3100 swing-over melkstallen in Nederland zijn recentelijk in gebruik genomen.

DeLaval bodyconditiescore-systeem BCS maakt manueel scoren overbodig

Het DeLaval bodyconditiescore-systeem BCS is het enige en volautomatische systeem op de markt dat 365 dagen per jaar, 24 uur per dag de conditie van uw koeien scoort. Bodyconditiescores worden vaak gebruikt als maatstaf voor het algehele management op een melkveebedrijf, om zodoende een oordeel te kunnen geven over de diergezondheid en de voerstrategie. Voor een juist oordeel is het van belang dat het scoren van de bodyconditie consistent wordt gedaan op een accurate manier en op verschillende tijdstippen in de lactatiecyclus.

Het DeLaval bodyconditiescore-systeem BCS bestaat uit een camera die de koeien scoort in de uitloop van het DeLaval VMS melkstation of in een DeLaval selectiehek. In de camera registreert slimme software uit de bewegende beelden het beste frame om de conditiescore te bepalen aan de hand van de verschillende algoritmes die beschikbaar zijn. Deze score wordt doorgestuurd naar de DelPro Farm Manager software waar de scores zichtbaar zijn voor de veehouder. In de DeLaval DelPro Xtra BCS software worden overzichtelijke grafieken gemaakt op kuddeniveau en koeniveau. De veehouder wordt door de attentielijst geattendeerd op afwijkende dieren, zodat er tijdig actie kan worden ondernomen.



Het DeLaval bodyconditiescore-systeem BCS is verkrijgbaar in combinatie met een DeLaval VMS en kan functioneren op VMS modellen vanaf 2007. Voor de conventionele melksystemen zal het DeLaval bodyconditiescore-systeem BCS in 2016 beschikbaar komen op de markt.

Zie ook pagina 11 voor meer informatie over het DeLaval bodyconditiescore-systeem BCS

DeLaval Herd Navigator stevig in de markt

De eerste commerciële installatie werd in augustus 2009 in Nederland verkocht en het duurde vervolgens bijna vier jaar voordat dit er 100 waren. Slechts 18 maanden later is nu de mijlpaal van 200 bedrijven bereikt.

De 200° Herd Navigator is in maart 2015 opgestart op 'Ferme Le Bailli', een bedrijf met 3 VMS melkrobots in Soignies, België. "Een goede maand na de installatie beginnen we nu de vruchten te plukken van onze investering," zegt familie Devroede.



Meer nieuws ontvangen van DeLaval?

Volg ons op Facebook en Twitter of schrijf u in voor onze Nieuwsbrief*.

facebook.com/delavalbenelux
twitter.com/delavalbenelux
delaval.nl/nieuwsbrief

*Elke 10° inschrijver voor de Nieuwsbrief ontvangt een GRATIS afwasborstel van DeLaval



Natuurlijk lopen en staan

In het kader van Natuurlijk meer melken met de focus op dierwelzijn nemen roosterrubber en looprubber een niet te verwaarlozen plek in. Koeien moeten immers goed ter been zijn om een goede loop op de VMS of naar de melkstal te kunnen maken.

Met **roosterrubber** in de loopgangen of in de wachtruimte ontlast u de klauwen van de koeien en zorgt u ervoor dat de klauwconditie op peil blijft, ook onder verzwaarde omstandigheden. Roosterrubber helpt de koeien hun natuurlijke gedrag te vertonen en laat ze vrijelijk bewegen, waardoor ze tochtigheid beter laten zien en er beter gelopen wordt op voer en water. Bij renovatie is het een betere oplossing dan opruwen, want niet alleen maakt u de vloeren minder glad maar u bent ook de richeltjes en scherpe randjes kwijt.

DeLaval roosterrubber

- Verkrijgbaar voor alle gangbare balkbreedtes
- Eenvoudig te monteren zonder bevestigingsmateriaal door het unieke gepatenteerde wiggensysteem
- Verkrijgbaar voor melkvee, vleesvee en kalveren



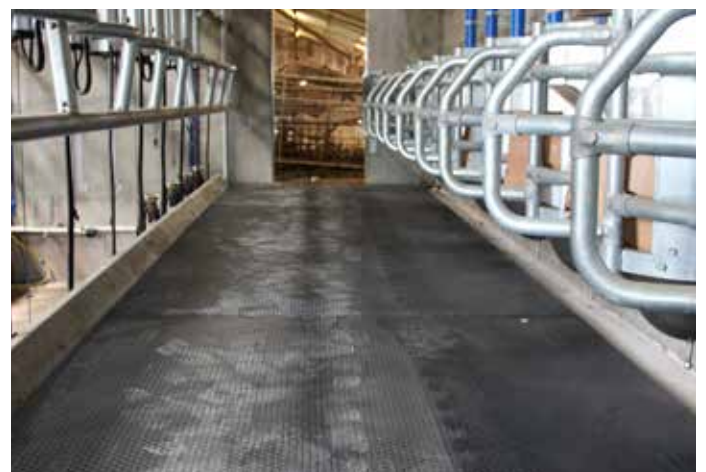
Met **looprubber** in de melkstal zullen de koeien snel naar binnen komen en tijdens het melken rustiger staan waardoor u minder melkstelafrappen zult zien. Klauwproblemen door scherp draaien zoals wittelijndefecten worden voorkomen en het werkt geluidsdempend. Zo blijven uw koeien langer gezond en kunt u uw aandacht richten waar het nodig is.

DeLaval looprubber

- Verkrijgbaar voor melkstallen en dichte vloeren, eventueel met mestschuif
- Op maat te maken voor alle draaimelkstallen
- Gemaakt van robuust en slijtvast rubber



Op maat te maken voor alle draaistallen



Ideaal bij renovatie tussen twee melkbeurten door. Een nieuwe, comfortabele vloer, zonder egaliseren of andere voorbereidende werkzaamheden.

....met het DeLaval bodyconditiescore-systeem BCS

Met het onlangs geïntroduceerde bodyconditiescore-systeem BCS van DeLaval is het vanaf nu mogelijk om automatisch dagelijks uw koeien te scoren en optimale controle uit te oefenen op uw veestapel. In combinatie met uw DeLaval melksysteem geven wij u en uw adviseurs optimaal inzicht in de conditie van uw koeien.

Waarom conditie scoren belangrijk is vragen we aan Berdine Sweep van Valacon die in haar dagelijkse werk continue focus heeft op het verlengen van levensduur van de veestapel. Naast jongveeopfok en huisvesting richt Berdine haar aandacht vooral op de relatie tussen voeding en gezondheid met als doel natuurlijk gezond vee, natuurlijk meer melk en natuurlijk meer werkplezier voor u als veehouder.

Zoals je weet hebben we vanuit DeLaval onlangs het DeLaval bodyconditiescore-systeem BCS geïntroduceerd. Wat was jouw eerste reactie toen je dit systeem zag?

“Eindelijk! Het scoren van de conditie en het bijhouden van het verloop van de conditie is erg belangrijk maar omdat het ‘lopendebandwerk’ is en er veel tijd in gaat zitten wordt het door de melkveehouder vaak uitgesteld of helemaal niet uitgevoerd. Daarnaast hebben melkveehouders bij elke koe wel een verhaal en is het dus zaak om een extern persoon de koeien te laten scoren zoals een dierenarts of adviseur. Met dit systeem kunnen melkveehouders op een makkelijke manier de BCS bijhouden en tijdig ingrijpen.”

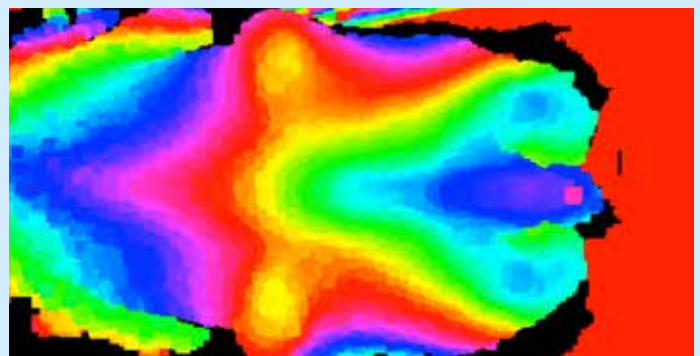
Zou jij ons het belang van bodyconditiescore kunnen uitleggen?

“Met name het verloop in de conditie aan het begin van de lactatie is van belang. Bij een sterke afname van de BCS teren de koeien in, wat gevolgen heeft voor de algehele gezondheid van de koe. Deze opstartproblemen hebben grote gevolgen voor de vruchtbaarheid, uiergezondheid en ook klauwgezondheid van de koe. Door de conditie te scoren wordt inzichtelijk hoe snel de koe afneemt in conditie en kan de veehouder tijdig ingrijpen. Naast de opstart is ook het verloop van de conditie aan het eind van de lactatie van belang. Hoe vet worden de koeien aan het eind van de lactatie? Een vette koe is een luie koe en dus heeft zij meer kans op ketose als zij de volgende lactatie begint.”



Wat is volgens jou de meerwaarde van het DeLaval bodyconditiescore-systeem BCS voor veehouders?

“De meerwaarde van het bodyconditiescore-systeem is dat het ook daadwerkelijk gebeurt. Niet dat het scoren wordt uitgesteld vanwege arbeidsdruk of andere verplichtingen. Daarnaast is de camera onafhankelijk en krijgt die koe er niet een half punt meer bij omdat ze bijvoorbeeld een tweeling gehad heeft en net kreupel is geweest. Ook het vaak scoren (dagelijks/wekelijks) is nauwkeuriger dan elk kwartaal of elke maand. Er kan tijdig ingegrepen worden en opstartproblemen kunnen worden verholpen. Natuurlijk is het nog wel van belang dat de veehouder niet dweilt met de kraan open en dus ook in beeld heeft waar verbeterpunten liggen als de camera constant een afwijkend verloop van de conditie registreert.”



Meer informatie over het DeLaval BCS-systeem?
Uw DeLaval verkoper vertelt u graag meer over de werking van het systeem en hoe dit in uw situatie is toe te passen.

Kijk ook op pagina 9 of scan de QR-code voor een filmpje over de ervaringen van Auke Veldman met het DeLaval BCS-systeem



Revolutionair nieuw koelsysteem - DeLaval AFCC

De AFCC is een revolutionair DeLaval koelsysteem voor VMS dat niet alleen een oplossing biedt voor de toekomst, maar ook in staat is uitdagingen uit het verleden aan te pakken.

De uitdaging was ...

- ... om aanvriezen van melk bij robotmelken uit te sluiten
- ... om zuurtegraad- en kiemgetalrisico's tijdens het koelen en de opslag te voorkomen
- ... om de koeltijden tot wel 60% te verminderen
- ... om zonder start en stop te koelen om stroompieken te voorkomen

Dit alles moest natuurlijk wel met een **zeer laag** energieverbruik, met de AFCC als eindresultaat. De DeLaval AFCC is onafhankelijk door Universiteit Wageningen uitvoerig technisch getest. Resultaten bij onze klanten onderstrepen de kwaliteiten van het revolutionaire AFCC systeem.

Wat betekent AFCC en hoe werkt het?

AFCC staat voor Adaptive Flow Controlled Cooling. De AFCC zorgt ervoor dat het koelen direct vanaf de eerste liter melk vele malen efficiënter verloopt dan elk ander bestaande robotkoelsysteem. Dit doet de AFCC door het koelvermogen van zijn speciale compressor in een constante lijn, naar behoefte en verdampercapaciteit, volautomatisch aan te sturen.

De AFCC is gepatenteerd en mede daarom een uniek DeLaval koelsysteem. Een enkel AFCC-koelsysteem is voldoende voor VMS-bedrijven met een melkstroom tot wel 300 liter per uur. Met voorcoeling kan dit zelfs oplopen tot wel 500 liter per uur.

Of u nu met 1 of 10 VMS-stations melkt, de AFCC is al klaar voor toekomstige groei. De AFCC is nu alleen nog beschikbaar voor robotklanten die melken met een DeLaval VMS. Hij past op elke tank met een DeLaval-besturing. Deze geïntegreerde unit kan zowel binnen als buiten worden opgesteld en komt in een strak design met een zeer robuuste en veilige, afgesloten behuizing, geschikt voor vele jaren intensief gebruik.



Robuuste CWC Compact Water Chillers

DeLaval beschikt over een volledige range robuuste waterchillers, 15, 30, 60, 90 en 120 kW.

Onze CWC-units zijn het neusje van de zalm op het gebied van energiezuinige, indirecte koeling. De CWC is geschikt voor melkveebedrijven vanaf 50 koeien en kennen geen beperking met betrekking tot een maximale bedrijfsgrootte, type melkstal of automatisch melksysteem. De CWC-unit is voorzien van een geïntegreerd koeling-, warmteterugwinnings- en een glycol-watersysteem, wat een eenvoudige en snelle montage als direct voordeel heeft.

Onze CWC-unit biedt een gepatenteerde, betrouwbare, flexibele en ongekend snelle koeling. Een enkele CWC-unit kan tegelijk alle koelbehoeftes op het bedrijf voor zijn rekening nemen. Zowel de melkkoeltank, ongeacht de uitvoering, als een DeLaval platenkoeler kunnen tegelijk van koude worden voorzien. Dit maakt het mogelijk om binnen enkele seconden uw warme melk terug te koelen naar 4 graden of lager, wat een positief effect heeft op uw melkqualiteit.

CWC installatie

Een ander groot voordeel is dat alle koelwarmte direct via de CWC wordt teruggewonnen door het ingebouwde HR-warmteterugwinningsysteem. U hoeft er alleen maar een opslagvat aan te koppelen om gelijk bij aanvang van het koelen al over 50 graden water te kunnen beschikken. Deze integratie zorgt voor minimale warmteverliezen en maximaal rendement.

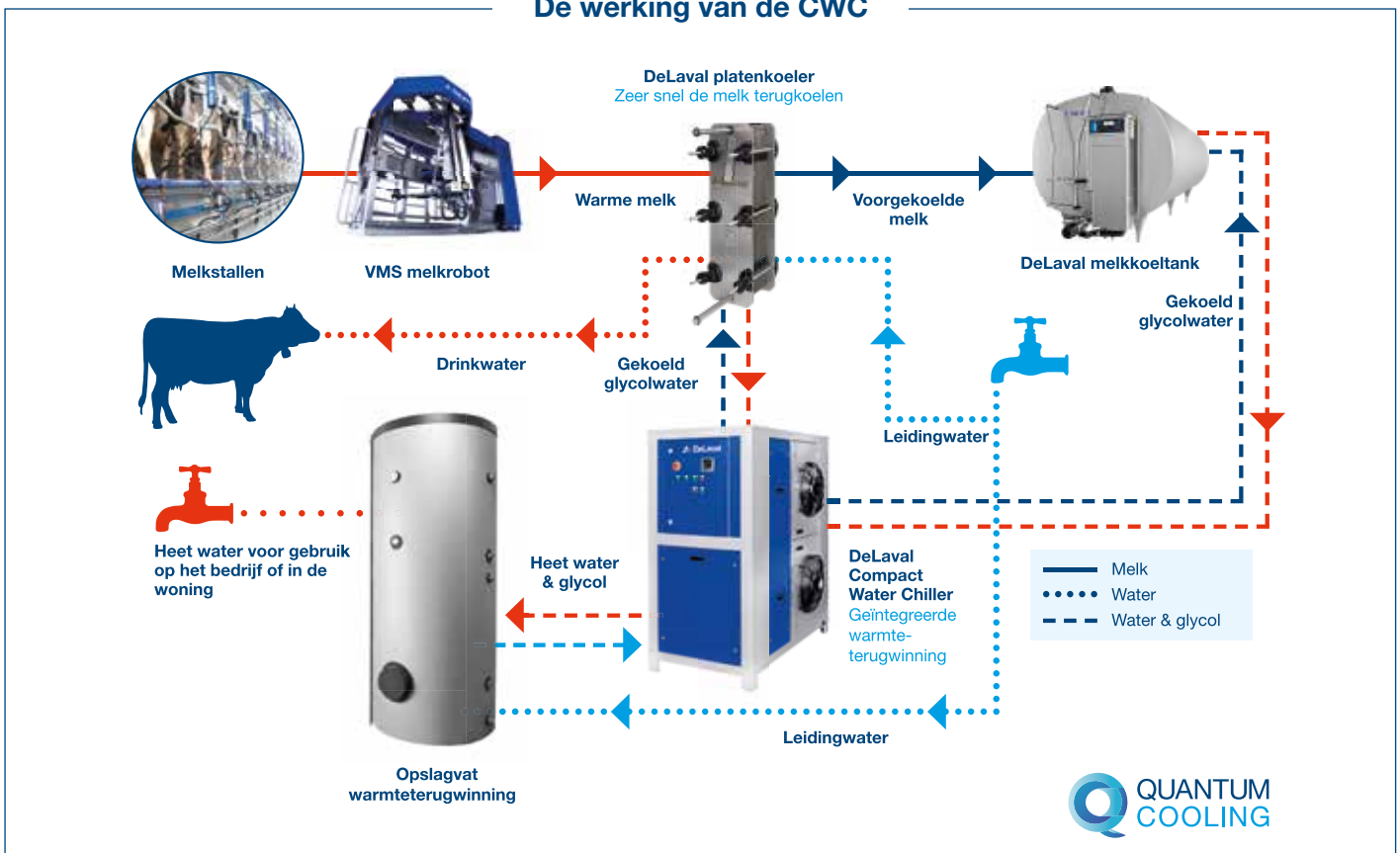
Uw melkkoeltank hoeft nu niet meer door middel van koelgas via koperleidingen te worden verbonden. Dit verlaagt de totale koudemiddelvulling en helpt de kans op dure lekkages te voorkomen. Goed voor u en goed voor het milieu!

CWC opbouw

Onze CWC-units zijn uniek in ontwerp en onovertroffen in betrouwbaarheid door diverse dubbel uitgevoerde, maar ook gescheiden interne systemen. De CWC wordt bij voorkeur buiten opgesteld, een aparte machinekamer wordt zo uitgespaard. Onze CWC30 is tevens voorzien van ons gepatenteerde AFCC-systeem. Kortom, met de CWC van DeLaval haalt u het beste in huis zonder concessies!

De geïntegreerde CWC-unit kan ook binnen worden opgesteld en komt in een strak design met zeer robuuste en veilige, afgesloten behuizing, geschikt voor vele jaren intensief gebruik.

De werking van de CWC





V.l.n.r. Stef, Ben, Vera en Laura. Dochter Thessa ontbreekt op de foto.

In het Belgische Sint Martens Lennik zet Vera Speeckaert-Heremans, met behulp van de kinderen en familie, het levenswerk van haar man Filip Speeckaert voort. Op het gemengde bedrijf enkele kilometers ten westen van Brussel worden 65 koeien gemolken met een rollend jaargemiddelde van 8573 kg. De koeien worden gemolken in een 2 x 5-stands visgraatmelkstal die in 1998 geplaatst is.

Ondanks een redelijk gunstig celgetal (140.000 cellen/ml) waren er teveel klinische-mastitisuitbraken waarvan fam. Speeckaert de oorzaak niet direct kon achterhalen. Daarom hebben zij een beroep gedaan op Vicky Claesen, werkzaam bij Melkcontrole Centrum Vlaanderen (MCC).

Claesen licht zijn ervaringen uit het bezoek toe: "Al vlug hadden we geconstateerd dat de slotgatconditie niet in orde was: eeltvorming, uitgestulpte speenpunten en gerafeld slotgatweefsel. Het slotgat is de ingangspoort voor infecties en mag daarom niet beschadigd zijn."

"Verder werd ook duidelijk dat de spenen na het melken niet altijd droog waren, wat wijst op speenwassen of respray van melk. Deze waarnemingen lieten mij vermoeden dat de oorzaak wel eens in de werking van de tepelvoering (afstelling van pulsatie en bedrijfsvacuüm) of aan de tepelvoeringkeuze kon liggen."

"Bij het analyseren van de meetgegevens werd duidelijk dat er bij meerdere spenen een zeer hoog stootrandvacuüm met weinig variatie werd gemeten. Dit wijst erop dat de tepelvoeringen niet goed aangepast zijn aan het gemiddelde speentype van het bedrijf en dat er voor een andere tepelvoering gekozen moet worden."

"Ook het respecteren van de 60-secondenregel tussen voorbehandelen en aansluiten melkstel, de positie van het melkstel, afnamelimiet, bedrijfsvacuüm en

pulsatie-instellingen zijn van groot belang voor een correct melkproces. Hierin werden bij fam. Speeckaert echter geen tekortkomingen vastgesteld."

"Ten tijde van het bedrijfsbezoek heeft DeLaval de Clover tepelvoering geïntroduceerd, ik heb dan ook niet gearzeld om deze uit te proberen op dit bedrijf. Enkele weken na ingebruikname werd er opnieuw een bedrijfsbezoek en een dynamische meting uitgevoerd."

"De speenconditie was duidelijk aan de beterende hand en metingen toonden aan dat het stootrandvacuüm meer variabel was. Nadien zijn we de evolutie blijven opvolgen en tot op de dag van vandaag wordt er nog steeds gemolken met de Clover tepelvoering. Gelijkzeitig zijn er door de bedrijfsdierenarts in overleg met de dierenarts-melkwinningsadviseur van MCC adviezen geformuleerd in het kader van de aanpak van de recente klinische-mastitisuitbraken."

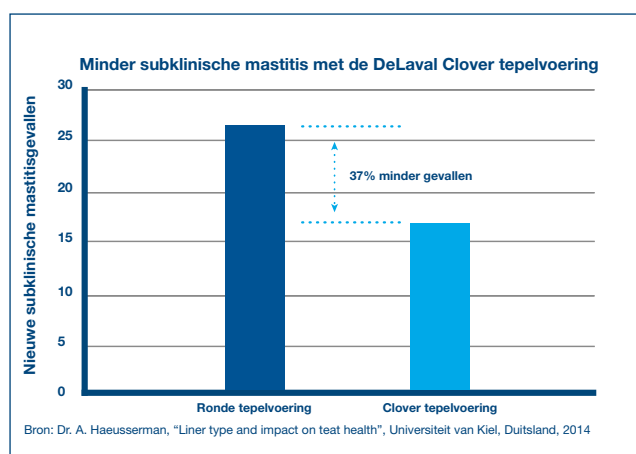
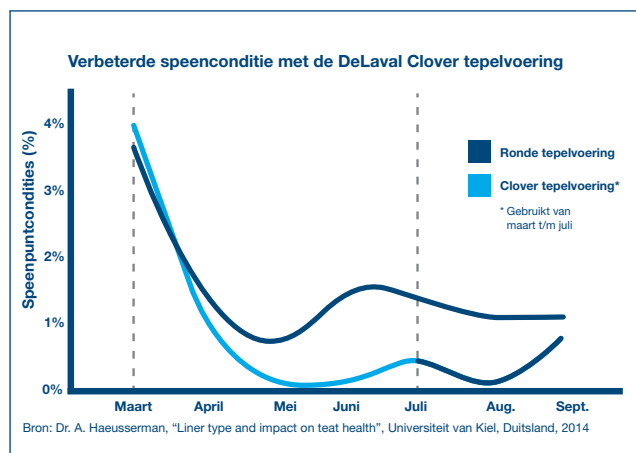
Vera bevestigt de bevindingen van Claesen: "Op advies van MCC zijn we vanaf half mei de Clover tepelvoeringen gaan gebruiken. De verschillen waren al vlot merkbaar en de resultaten verbeterden van maand op maand. De speenconditie verbeterde en het aantal mastitisgevallen daalde. Ruim een jaar na ingebruikname van de Clover is het celgetal gedaald tot 80." Op de vraag of ze de Clover tepelvoering zou aanbevelen aan andere veehouders, antwoordt Vera Speeckaert-Heremans met een typisch Vlaamse uitdrukking: "Zeker en vast!"

Clover verbetert uiergezondheid

Het baanbrekende ontwerp van de Clover tepelvoering (de afgeronde hoeken en de dunne, licht concave wanden van de schacht) zorgt voor een stevige, en tegelijkertijd tedere bevestiging aan de speen gedurende de gehele melkbeurt.

Het ontwerp zorgt ervoor dat de tepelvoering niet opkruipt of luchtzuigt en een optimale massage geeft, zodat de koe een maximaal comfort ervaart tijdens het melken. Bovendien resulteert de Clover tepelvoering in een laag kopvacuüm, waardoor kopbeluchting en de daarbij typerende vervuiling en verstopping van de luchtinlaatjes kan worden vermeden. Dit alles resulteert in een verbeterde speengezondheid.

Recent onderzoek uitgevoerd aan de universiteit van Kiel in Duitsland bevestigt de ervaringen bij Familie Speeckaert. Uit dit onderzoek blijkt ook dat de Clover tepelvoeringen een significante verbetering geven op de speencondities en het aantal nieuwe subklinische mastitisgevallen werd vermindert met 37%. Het drastisch terugdringen van het aantal subklinische mastitisgevallen zorgt voor een aanzienlijke kostenbesparing voor de veehouder.



Gebruikt u de juiste tepelvoering? Vraag uw servicemonteur om advies of ga naar www.delaval.nl/tepelvoeringgids en vul het contactformulier in voor een speenmeting op uw bedrijf

Achtergrondinformatie MCC

MCC voert de officiële controle op de kwaliteit en de samenstelling van rauwe melk uit in Vlaanderen in opdracht van de zuivelindustrie. Naast het aanbod van een ruim gamma aan onderzoeken op melk is er binnen MCC ook een afdeling bedrijfsadviesing actief waarin Vicky Claesen werkzaam is.

Naast het opleveren van nieuwe melkinstallaties, dat in Vlaanderen moet gebeuren door MCC, ligt de kerntaak in het begeleiden van bedrijven met kwaliteitsproblemen. Daarnaast is er de toenemende vraag naar adviezen omtrent uiergezondheid en melktechniek.

Claesen geeft aan dat het probleem bij Speeckaert een niet-opzichzelfstaand probleem is: "Op een kwart van de bedrijven die door ons bezocht worden in het kader van problemen met uiergezondheid, wordt met een 'verkeerde' tepelvoering gemolken. Met het huidige aanbod van tepelvoeringen is er jarenlang goed gemolken, maar tegenwoordig zien we op een groot aantal van de bedrijven een ander speentype verschijnen, namelijk kort en fijn. Dit vraagt ook om een aangepaste tepelvoering.



Vicky Claesen van het Melkcontrole Centrum Vlaanderen (MCC)

Even voorstellen – Jurgen en Stijn



Jurgen in gesprek bij familie Peters in Didam

Een team van mensen staat dagelijks voor u klaar om u te ondersteunen/begeleiden rondom het melksysteem met als gezamenlijk doel het optimaal presteren van uw bedrijf. Aanleiding voor dit gesprek is de Herd Management Automatisering Academy (HMAA) waarin een geselecteerde groep personeel aanvullend wordt getraind in het ondersteunen van klanten met managementvraagstukken rondom het melksysteem. Wij spreken met Jurgen Wissing en Stijn Van de Pol, die beide gecertificeerd zijn na het succesvol volgen van deze training.

Stijn is sinds 2010 actief als VMS-servicemonteur voor dealer Leenaerts in Hoogstraten België.

Jurgen is sinds 1995 actief bij dealer InFarming in Zelhem en is naast VMS-servicemonteur ook actief met een aantal Herd Navigator systemen.

Wat zijn uitdagingen in je dagelijkse werk?

Jurgen: “Ik probeer elke keer weer uitdagingen te vinden waarmee ik mezelf verder ontwikkel, met als doel het zo goed mogelijk begeleiden van mijn klanten, waarbij het streven is om zoveel mogelijk rendement uit het systeem te halen.”

Stijn: “Het samen met de klant steeds verder optimaliseren van het systeem is voor mij de uitdaging. Als klanten bij de volgende onderhoudsbeurt dan melden dat er geen storingen zijn geweest geeft je dat een goed gevoel.”

Onlangs ben je op de HMAA geweest.

Hoe heb je dit ervaren?

Stijn: “Het was een zeer leerzame opleiding waarin verschillende zaken rondom de robot aan de orde zijn gekomen die samen met de VMS het resultaat bepalen. Hierbij moet je denken aan koecomfort, koesignalen maar ook hoe breng ik dit over naar de klant.”

Jurgen vult aan dat het een intensieve cursus was waar hij veel heeft geleerd over zaken rondom de VMS. Door het samen overleggen met de trainers en medecursisten hoor je weer andere benaderingen voor bepaalde situaties, die je weer meeneemt in discussies bij bepaalde klanten.

Kun je een praktijksituatie beschrijven?

Jurgen: “Bij een klant waar we al jaren met VMS melken hebben we samen de instellingen van de smartgate geoptimaliseerd. Doordat ik nu net wat extra kennis had heb ik dit goed kunnen uitleggen en de klant is er nu zelf actief mee bezig. De klant gaf aan dat ze het knap vond dat ik het haar heb kunnen uitleggen!”

Stijn: “Samen met een klant zijn we wat dieper ingegaan op de instelling van de melk-voertabel”. Door wat kleine aanpassingen en instructie hoe hij hier simpel mee kan werken heeft hij nu meer controle over de hoeveelheid krachtvoer die hij de koeien geeft. Afwijkende dieren zijn voor de veehouder dieren waar hij direct aandacht aan gaat schenken om het geen probleemdieren te laten worden.”

Wat zou je nog als tip willen meegeven?

Stijn: “De camera tijdig schoonmaken is belangrijk. Als je deze 2 tot 3 keer per dag schoonmaakt, scheelt je dat zo een aantal ophaalkoeien of attentiekoeien.”

Jurgen: “Of je nu begint of al langer met de VMS werkt, het is zeker zinvol om 1 of 2 keer per jaar wat dieper in DelPro te duiken. Hier leer je altijd weer van en dat helpt om meer uit het systeem te halen.”

Zie ook pagina 8 over de opleiding van een groep adviseurs Herd Management Automatisering.

Stijn staat op de foto in de achterste rij rechts

VMS PerformanceScan werkt naar perspectief

Bij DeLaval dealer Coppens Agri BV wordt sinds enkele jaren actief ingezet op het leveren van een PerformanceScan aan de VMS gebruikers. De ervaringen zijn zeer positief.

Maatwerk per klant

De afspraken zijn gebaseerd op maatwerk per klant. Per klant wordt geïnventariseerd welke hoeveelheid verbruiksproducten noodzakelijk zijn om de VMS optimaal te laten werken. Het aanbod wordt daarop afgestemd en vervolgens wordt het geheel in maandelijkse termijnen berekend. De VMS PerformanceScan is onder coulante voorwaarde onderdeel van dit aanbod en van meerwaarde voor de klant.

Elke melkveehouder hanteert zijn eigen accenten. Focus op productie, voeren, beweiding, diergezondheid of lage kosten. Met de VMS PerformanceScan zoeken we aansluiting bij deze individuele kenmerken per bedrijf. Vanuit deze kenmerken zoeken we naar de verbeterpunten per bedrijf. De investeringen die u als veehouder heeft gedaan in Herd Management Automatisering bieden meestal directe aanknopingspunten om met de verbeterpunten aan de slag te gaan. Het systeem heeft veelal meer mogelijkheden dan u kent. **Wij leggen ze graag aan u uit.**

Kritische klanten het meest enthousiast

Voordeel voor de klant en dealer is dat er met andere ogen naar het bedrijf gekeken wordt, los van of er problemen zijn of niet. Hiermee krijgt de klant inzicht in bepaalde bedrijfsblindheid die erin is geslopen. De meest kritische klanten zijn het meest enthousiast, omdat zij graag willen leren. De belangrijkste adviezen die gegeven worden gaan over melktoestemmingen, voerinstellingen, manieren van inregelen en genereren van specifieke klantlijsten. Dit zorgt voor een hogere klanttevredenheid. De mogelijkheden die VMS kan doen bijdragen aan Herd Management Automatisering zijn veelal groter dan bekend is.



Dave van Beek van Coppens Agri: "Het feit dat klanten elkaar adviseren om van dit concept gebruik te maken is ons beste bewijs dat we op de goede weg zitten."

Efficiëntere werkwijze en productie

Monteurs zijn ook enthousiast omdat het prettig is dat een klant zelf de routines binnen de VMS softwaremogelijkheden beheerst. Dealer Coppens merkt uit de reacties dat de aanpak verder gaat dan technische vragen. Koe, koppelgedrag en voeding zijn zaken waarin tips vaak tot efficiëntere werkwijze en productie kunnen leiden. Kleine veranderingen kunnen direct bijdragen aan sneller aansluiten of melken.

Kosten onder controle

Het pakket van verbruiksproducten in combinatie met een VMS PerformanceScan is een uniek aanbod van de combinatie Coppens Agri en DeLaval. Producten die getest zijn en veilig in gebruik, gecombineerd met goede gebruikersinstructie maken dat de kosten onder controle zijn. Klanten bellen vaak zelf om te horen wanneer de VMS PerformanceScan weer kan plaatsvinden.

Een van de mogelijke opmerkingen bij dit ingevulde VMS PerformanceScan voorbeeldformulier:

Het gemiddelde aantal melkingen zegt in principe niet alles. Belangrijker is om te weten of de verhouding binnen de veestapel klopt. In dit voorbeeld zien we een gemiddeld aantal melkingen wat netjes is, maar toch blijkt dat een behoorlijk deel nieuwmelkte koeien achterblijft. Dit kost voeropname, productie en persistentie. De variatie in activiteit van de koeien valt verder op door de spreiding in het aantal weigeringen. Verder zien we dat het bezoek 's nachts behoorlijk keldert. Samen met de veehouder worden actiepunten ter verbetering opgesteld. Dit is slechts een greep uit de onderwerpen die beoordeeld worden tijdens een PerformanceScan. **Wilt u ook uw VMS systeem laten doorlichten door een specialist? Neem dan contact op met uw DeLaval dealer.**

DeLaval

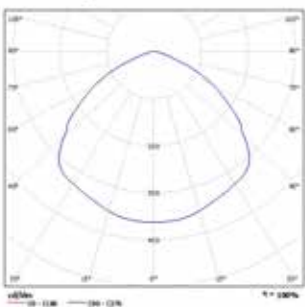
Beoordelingspunt	Doelstelling	Opmerking
VMS		
Hygiëne VMS	Schoon	
Bezetting	15% vrij	Kan beter mn kop v/d arm goed
Melkingen verse koeien	5% < 100DIL < 3,0 melkingen	5 v/d 15 < 3,0 = 33%
Oudmelkte koeien	10% > 300DIL < 2,0 melkingen	missend bij hun melkloft 8
Aantal melkingen per koe gemiddeld	2,5-3,0	2,7-2,8
Tepelvoeringen	2500 mb	2500 + max 1 dag
24-uurs verdeling melkingen	Evenredig	5 nachts is dip te diep gem 3,0 weig Maar 15 stuks zie apart adviespunt
Aantal weigeringen	Liefst 2 per koe gemiddeld	7% meer gebruik maken van indiv instellingen
Dynamisch melken instelling	Beter aanpassen op capaciteit	
Gemiddeld aantal onvolledigen	< 8%, liefst < 5%	
KOEIEN		
Gemiddeld DIL	180-180 DIL	190
Conditie koeien	BCS 2,5 - 3	goed Uniform weinig variatie
Klauwen	90% Locomotiescore 1-2	1,8
Ophaalkoeien	< 8%	gem 5-7 stuks 1 mag laag
Herkauwactiviteit	70% van liggende koeien	60% momentopname u
Koeien met teruggelegde kop	< 3% op totaal	geen gezien - momentopname
Verdeling koeien in de stal	Evenredig	goede verdeling
VOEREN		
Tijdstip voeren		
Frequentie aanschuiven	Min 3x, liefst 5x	07:30
Optische beoordeling kwaliteit		2x
Beoordeling menging		goed
Beoordeling structuur	Indien van toepassing	goed maar ontmenging door turfvlachting met water als 2
Kg ruwvoer per koe	Prik + lange delen 13-16 kg ds per koe	geen weegrichting (deker)
Opvolging punten bezoek 1		
Advies	Resultaat	

In het juiste licht met DeLaval LED-verlichting

In de stal van tegenwoordig neemt ook verlichting een belangrijke plaats in. Het is vanzelfsprekend dat koeien zich beter voelen in een stal die goed verlicht is, dat is voor ons ook zo. Dit blijkt ook uit wetenschappelijk onderzoek. Bij voldoende licht van de juiste lichtkleur worden de “slaaphormonen” onderdrukt en blijft de koe langer actief en geeft meer melk.

De LED-verlichting van DeLaval speelt met zijn lichtkleur hierop in en daardoor kunt u met minder energie hetzelfde stimulerende effect bereiken als klassieke 250 of 400 Watt lampen. En tevens ziet u bij deze natuurlijke lichtkleur slijm en wondjes veel beter.

Meer en meer gemeentes nemen in de vergunningsaanvraag maatregelen op ter voorkoming van uitstraling van verlichting naar buiten de stal. Om hier aan te voldoen mogen de lampen niet uitstralen boven de horizontale lijn (naar boven) en bij voorkeur niet met reflectoren werken. DeLaval LED-verlichting heeft speciaal gevormde lenzen waardoor de verlichting alleen terecht komt waar het gewenst is.



DeLaval LED-verlichting geeft een gerichte lichtbundel

Slimme systeembesturing

Een extra energiebesparend kenmerk van de verlichting is de besturing. Door slim te schakelen en de dimfunctie uitgekend te gebruiken gaat de verlichting aan als het lichtniveau in de stal beneden de door u ingestelde waarde komt. En dan gaat deze niet voluit aan, maar eerst een beetje en zal dit opvoeren al naar gelang er meer licht nodig is.

Tijdens de nachtelijke uren kan de besturing 1 of meerdere lampen gedimd ingeschakeld houden als nachtverlichting. En met de LED-verlichting kunt u de lampen als het nodig is direct aan- en uitdoen, zonder vervelende wachttijd.

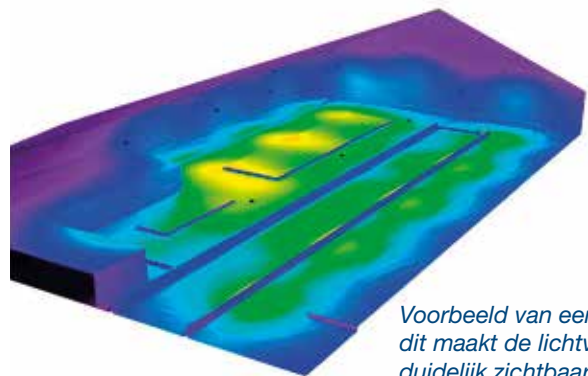


Schakelkast HLV Extra

BSC geïntegreerde systeembesturing

Gedegen lichtplan

Om te helpen beslissen hoeveel lampen er in een stal moeten hangen en of er aan de eisen qua lichtopbrengst voor bijvoorbeeld de MDV voldaan wordt, kunt u bij DeLaval via de website een gratis en vrijblijvend 3D-lichtplan laten maken. Hierin wordt weergegeven waar de lampen kunnen komen en hoeveel licht er waar valt.



Voorbeeld van een lichtplan, dit maakt de lichtverdeling duidelijk zichtbaar



Wilt u een gratis lichtplan voor uw stal ontvangen?

Ga naar

www.delaval.nl/lichtplan

en vul het contactformulier in

Of scan de QR-code voor een filmpje over DeLaval LED-verlichting



Ervaringen met speendesinfectie van DeLaval



Robbie Mesu van Kaasboerderij Schellach in Middelburg focust sterk op melkqualiteit. Op zijn bedrijf wordt namelijk rauwmelkse kaas gemaakt. Het kan altijd beter en daarom nodigde hij de veearts uit om mee te kijken tijdens het melken. Die merkte op dat de speenconditie nog wel verbeterd kon worden. Om dit te bereiken is gezocht naar een passend speendesinfectiemiddel.

“Na het proberen van diverse producten zijn we op advies van ToerBoertieker Marc Mols gestart met IodoFence. Al na drie dagen gebruik verbeterde de speenconditie zichtbaar. De spenen herstelden snel, ze zijn nu mooi zacht en glad (zie foto's). IodoFence dipt makkelijk, drupt niet na en is zuinig in gebruik. Bovendien is het de volgende melkbeurt gemakkelijk te verwijderen”, zegt Robbie Mesu. “De effectieve melktijd ligt nu lager omdat de spenen soepeler zijn, bovendien hebben de koeien geen last meer van wondjes.”

“Met een eerste alternatief hadden we veel werk met het verwijderen bij de volgende melkbeurt en daarbij ontstonden gemakkelijk wondjes. Met een ander product werden de spenen vele malen schraler en liep het celgetal op van 100 naar 200.000. Nu we IodoFence gebruiken is het celgetal weer gedaald tot onder de 100.000.”



Een schrale speen voor behandeling met IodoFence



Dezelfde speen na drie dagen behandeling met IodoFence



Toon van Stipdonk uit Leende gebruikt nu een jaar lang het Tri-Fender spraymiddel. Toon was ontevreden over het celgetal en het aantal mastitisgevallen en ging daarom op zoek naar oplossingen.

“Samen met ToerBoertieker Robert Schoone hebben we gekeken naar het beste product voor ons bedrijf. Wij kwamen toen uit op Tri-Fender, dat zorgt voor langer afdoden van bacteriën en een goede speenconditie. Zeker in de zomerperiode is het extra belangrijk om de infectiedruk in de hand te houden.”

“Het celgetal is met zeker 100.000 punten gedaald en het aantal mastitisgevallen gehalveerd. Gezien de resultaten wil ik niet meer switchen”, aldus Toon van Stipdonk. “De prijs van het product is daarbij van ondergeschikt belang, voorkomen is immers goedkoper dan genezen.”



Tri-Fender en IodoFence zorgen voor snelle en langdurige speendesinfectie op basis van de unieke I-tech technologie. De cosmetische basis (ACT-technologie) zorgt voor optimale speenconditie. Tri-Fender geeft bovendien zichtbare resultaten door een perfect spraybeeld en is daarmee prima geschikt voor (automatische) spraysystemen. Bij IodoFence zorgt de Barrier technologie voor een langdurige en zichtbare bescherming.

Binnenkort ook verkrijgbaar in België



Martijn Riezebosch uit Mastenbroek melkt 100 koeien op 2 VMS'en

Robotmelken in combinatie met beweiding wordt nog vaak gezien als iets dat moeilijk samengaat. De grootste uitdagingen zijn het arbeidsvraagstuk, het behoud van het aantal melkingen en het behoud van de melkproductie. Deze veehouders hebben er goede ervaringen mee, ieder op hun eigen manier.

Martijn Riezebosch uit Mastenbroek melkt 100 koeien op 2 VMS'en. Het verschil met voorgaande jaren is geweest dat hij nu vooraf een plan heeft gemaakt. Dit hoefde hij niet alleen te doen. Martijn doet mee aan een pilot binnen het Robot & Weiden project en heeft samen met zijn voerspecialist en Simon de Haan van DeLaval dit plan opgezet, waarbij er vooraf is gekeken naar instellingen van de smartgate, koeverkeer en de indeling van de percelen. Martijn houdt dus van een goede voorbereiding: "Zo gauw je de staldeur los doet dan heb je een aantal dagen onrust. En dat moet je wel incalculeren, daar moet je tegen kunnen. Maar als je weet wat je te wachten staat dan kom je minder snel voor verrassingen te staan."

Ook vindt hij het belangrijk om een goede achterban te hebben waar je op terug kunt vallen bij vragen. Zo kreeg hij ook tijdens het weideseizoen advies van zijn voeradviseur om het rantsoen zo goed mogelijk aan te laten sluiten bij de behoeftes van de koeien. Door het extra inzicht kan hij iets gericht sturen met zijn eiwit wanneer dat nodig is. Ook DeLaval adviseert hem op het gebied van robot-/ weidepoortinstellingen. Martijn ervaart dat het weideseizoen dit jaar soepeler is verlopen, met als resultaat dat het aantal melkingen en de melkproductie op peil zijn gebleven.

Heel anders is het voor Rijk Lekkerkerker uit Driebergen. Hij melkt zijn 65 koeien op 1 VMS en laat alles wat meer op z'n beloop. Hij zegt: "Je moet vertrouwen in het systeem hebben en dan zul je zien, dan komt het goed." En dat het goed komt blijkt wel uit de zeer hoge productie die hij uit de robot haalt. Al maanden melken ze ruim 2100, soms 2200 kilogram per dag met een gemiddelde productie van rond de 33-34 kilogram per koe. "Dat is voor ons erg hoog en daar genieten we elke dag van. We hoeven er eigenlijk heel weinig moeite voor te doen, maar het vee gedijt goed, het is goed gezond en dat zie je terug in de melkproductie."

Beide veehouders maken gebruik van een weidepoort voor arbeidsgemak. Bij Lekkerkerker kunnen de koeien vanaf 4:30 uur naar buiten, bij Riezebosch al vanaf 3:00 uur. Lekkerkerker sluit de koeien in 2 verschillende percelen op en haalt de 1e groep rond de middag weer naar binnen om te melken.

Bij Riezebosch loopt alles de hele dag af en aan en hij haalt ze aan het eind van de dag naar binnen. Rijk vindt dat stukje extra arbeid geen probleem: "Je ziet de koeien goed, je ziet het land, je ziet hoe alles gedijt. Het is belangrijk dat je tussen die koeien in loopt."



VMS PerformanceScan

De VMS PerformanceScan is een halve dag individueel bedrijfsadvies met als doelstelling de mogelijkheden van Herd Management Automatisering voor de veehouder tot waarde te laten komen.

Via een digitale intake worden de prioriteiten vastgesteld en kan tijdens het bedrijfsbezoek slagvaardig gestart worden met de observatie.

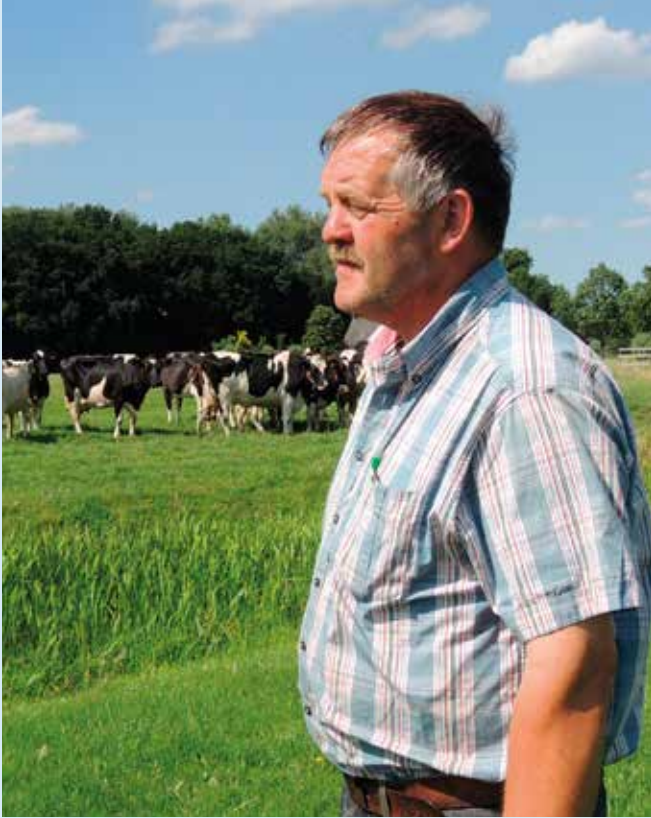


Tijdens deze observatie wordt gewerkt met een checklist waarmee doeltreffend ■ stalsituatie ■ koegedrag en ■ voermanagement in beeld worden gebracht. Hierna volgt een analyse via DelPro over ■ robotbezoek ■ voeropname ■ aansluitstrategie ■ melkpermissie ■ vruchtbaarheid en andere zaken die van invloed zijn op het rendement van de veehouder.

De observatie en analyse worden omgezet in een concreet advies waarmee u de bedrijfsvoering kunt verbeteren. Verbeteringen kunnen direct leiden tot capaciteitsverbetering of productie-efficiëntie. Individuele bedrijfsanalyse om te komen tot een effectieve inzet van weidegang is ook een belangrijk argument om voor de VMS PerformanceScan te kiezen.

In ons klanttevredenheidsonderzoek geeft **90%** van de respondenten aan dat dit individuele bedrijfsadvies heeft bijgedragen aan het beter werken met VMS. Meer dan **95%** geeft de aanbeveling aan collega veehouders om ook van dit advies gebruik te maken.

Maak een afspraak met uw DeLaval dealer en ervaar het voordeel van de VMS PerformanceScan voor uw bedrijf!



Rijk Lekkerkerker uit Driebergen melkt 65 koeien op 1 VMS

“Ik zeg altijd maar zo: Een bakker moet elke dag brood bakken. Ik ben boer en loop tussen mijn koeien.”

Ook Martijn erkent dat het iets meer werk is dan 's winters, maar hij heeft het graag over voor de weidepremie die hij ontvangt. 's Winters haalt hij makkelijk de 3 melkingen, in de weideperiode zakt het toch wat terug naar 2,7. Maar zegt hij: “Ik denk niet als we massaal de koeien op stal gaan houden, dat we dan goed bezig zijn.”

Scan de QR-code voor een filmpje over het bedrijf van Martijn Riezebosch



Scan de QR-code voor een filmpje over het bedrijf van Rijk Lekkerkerker



Of kijk op www.delaval.nl/vmsenweidegang voor deze en nog meer video's over VMS en weidegang



Sensoren - hoe precies zijn ze?

Koppels koeien zijn gegroeid en zullen blijven groeien. Een veehouder kan de gegevens van pakweg 50 koeien wel onthouden, maar als dit 80, 100 of 150 koeien worden is dit niet te doen. Daarnaast is er minder tijd om zich tussen de koeien te begeven. De melkveehouder heeft dus andere hulpmiddelen nodig om zijn koeien te kennen, te kunnen opvolgen en de juiste beslissingen te kunnen nemen. Daarom is er de laatste tijd veel aandacht voor en zijn er de laatste jaren ook veel sensoren op de markt gekomen. Echter, de ene sensor is de andere niet.

Voor DeLaval moet een sensor voldoen aan drie belangrijke voorwaarden:

- Juiste en precieze informatie geven
- De melkveehouder vroegtijdig informeren
- Informatie op een gebruiksvriendelijke en overzichtelijke manier presenteren

Juiste en precieze informatie geven

Dit kunnen we het best staven met een voorbeeld. Sommige celgetalmeters geven een bandbreedte waarbinnen het celgetal van een koe zich bevindt, bijvoorbeeld het celgetal van koe 134 situeert zich tussen de 50 en 200.000. Op zich misschien een geruststelling voor u als melkveehouder, maar dat het celgetal de afgelopen drie melkingen van 70, naar 120, naar 180.000 is geëvolueerd vertelt het u niet. De celgetalmeters (DCC, OCC en ICC) van DeLaval geven u bij iedere meting heel precies het celgetal weer, even precies als de melkcontrolecentra uw monsters analyseren. Bij koe 134 krijgt u met de DeLaval celgetalmeters de drie metingen als volgt: 68.700 cellen, vervolgens 121.500 en tenslotte 179.200. U zult nu gealarmeerd worden, want het celgetal van koe 134 stijgt continu en te snel.



DCC



ICC

De melkveehouder vroegtijdig informeren

Sensoren bewijzen pas echt hun nut als ze de boer vroeger informeren dan dat hij problemen zelf kan zien bij zijn dieren. De Herd Navigator van DeLaval spant hier de kroon: drie dagen voor u het kunt zien, krijgt u een attentie. Hoe dit kan? Herd Navigator analyseert de melk bij iedere melking indien daar de noodzaak toe bestaat. Melk wordt gemaakt uit het bloed van de koe. Herd Navigator kijkt als het ware in het bloed van de koe en als daar kleine wijzigingen in bepaalde stoffen optreden heeft Herd Navigator het gezien. Pas later zal de koe de symptomen gaan vertonen.



OCC

De informatie op een gebruiksvriendelijke en overzichtelijke manier presenteren

Hier scoren we zonder meer sterk, immers bijna alle informatie van sensoren wordt verzameld in DelPro. Op één computer kunt u al de gegevens via DelPro raadplegen. De belangrijkste informatie vindt u overzichtelijk in een eerste scherm, indien mogelijk weergegeven aan de hand van kleuren en/of grafieken, zodat u in één oogopslag de belangrijkste informatie heeft. Wil u meer weten, dan kunt u op een gemakkelijke manier doorklikken zonder van scherm te hoeven wijzigen.



Herd Navigator

Sensoren - hoe werken ze in de praktijk?

Wij spraken met Katrien van den Brink over het belang van sensoren en het gebruik ervan op het Aeres Praktijkcentrum Dronten. Katrien is rundveedierenarts en werkzaam als Innovatiemanager bij Aeres.



“Momenteel melken we 60 koeien in een visgraat van DeLaval en sinds 4 februari dit jaar een zestigtal van onze koeien met een VMS. Het praktijkcentrum investeerde naast de in de VMS ingebouwde sensoren, ook in andere sensoren zoals de Herd Navigator, de OCC celgetalmeter en activiteitsmeters van DeLaval. Wij vinden het zeer belangrijk dat de studenten en leerlingen met de innovatieve technieken kennismaken en het voordeel ervan kunnen ervaren. Derdejaars studenten van CAH Vilentum runnen de robot-unit.”

“Met name over de Herd Navigator en de OCC zijn we erg tevreden, deze apparaten meten belangrijke parameters die je met het oog niet kunt zien. We zien het veel eerder als een dier bijvoorbeeld een mastitis dreigt te ontwikkelen en kunnen dan extra aandacht aan het dier geven. De effectiviteit van behandelingen is het beste als je er zo vroeg mogelijk bij bent. Door in te spelen op wat de sensor je aan informatie geeft kun je problemen echt voor zijn of ze vroeger ontdekken en zo de problemen minder groot laten worden. Slepende melkziekte is hier het schoolvoorbeeld van.”

Voorkomen is beter dan genezen

“Sensortechnologie en Smart Dairy Farming zijn in mijn optiek de toekomst voor de moderne melkveehouderij. Met de informatie uit de sensoren kun je je management aanpassen, de data die je binnenkrijgt op de juiste manier analyseren en vroegtijdig actie ondernemen.”

Verbanden leggen tussen informatie

“Ik zie bij onze studenten wel verschillen. Je hebt studenten die het niet zo interessant vinden en ook best moeilijk vinden om al de gegevens en de grafieken te lezen, maar je hebt andere studenten die echt het voordeel ervaren, steeds dieper graven en zelf op zoek gaan naar verbanden tussen gegevens van de verschillende sensoren. Daar komt het voor een melkveehouder op aan, verbanden leggen tussen de informatie die je krijgt en je dieren in je stal en dan je keuzes zelf maken.”

De juiste ervaring en training voor later

“Daar is voor ons als onderwijsinstelling en praktijkcentrum een belangrijke taak weggelegd: de studenten de juiste training en ervaring meegeven die ze later zelf als melkveehouder of als adviseur kunnen aanwenden. Daarom laten we onze studenten ook ieder half jaar wisselen, steeds in groepen van tien, zodat ze met al de aspecten van de bedrijfsvoering in contact komen.”

“Om de beurt hebben ze de robottelefoon, ook in de vakanties. Na hun shift delen ze hun ervaringen met de sensoren, soms ook wel eens over een storing. Zo voelen ze zich echt verantwoordelijk. Ze doen dat ook goed, we halen nu gemiddeld 8.500 liter per koe met een gemiddeld celgetal van 100.000 cellen/ml.”

DeLaval

Natuurlijk meer melken



Tussenkalf tijd
verbeteren



Celgetal
verlagen



Levensproductie
verhogen



Kosten
reduceren



Diergezondheid
verbeteren



Opbrengst
verhogen



Energiezuinig



Arbeidsbesparing



Transitie
optimaliseren

**Deze DeLaval Koerant wordt u aangeboden door:
DeLaval en de gezamenlijke DeLaval dealers**

Nederland:

DeLaval BV

Oostermeentherand 4

8332 JZ Steenwijk

Tel.: 0521 537 500

E-mail: info.nl@delaval.com

www.delaval.nl

België:

DeLaval NV

Industriepark-Drongen 10

9031 Gent

Tel.: 09 280 91 00

E-mail: delaval.belgium@delaval.com

www.delaval.be

DeLaval is een geregistreerd handelsmerk van Tetra Laval Holdings & Finance S.A. en DeLaval is een geregistreerd handels- en servicemerk van DeLaval Holding AB. Alle aanbiedingen in deze Koerant zijn geldig tot 1 april 2016, mits anders vermeld. Prijzen zijn excl BTW. Wijzigingen voorbehouden. DeLaval Koerant BE-NL_24p/2015_najaar

 **DeLaval**