

DeLaval VMS™ V300 sērija

KOPĒJĀ PIEREDZE



TIEŠI TEV IR RADĪTI
MŪSU RISINĀJUMI

 DeLaval



Z/S "SILMALAS"



Z/S "PUSLEIŠI"



Z/S "LAZDU MĒJAS"

PIEVIENOJIES MUMS.

Izvēlēties V300 sērijas iekārtu VMS™
nozīmē pievienoties pasaules labākajiem
piensaimniecības lauksaimniekiem.



Z/S "ROJUPES SILMAČI"



Z/S "BUKAS"



Z/S "AIZSIĻI"

KOPĀ AR JUMS VIENMĒR.

Sistēmiskas pieejas izvēle — ar fokusu itin visā, ko mēs darām.

DeLaval slaukšanas sistēma VMS™ ir izstrādāta, lai nodrošinātu vairāk un labākas kvalitātes pienu no veselīgākām govīm, nepadarot jūsu darbu grūtāku, un lai jūs iegūtu elastīgu dzīvesveidu.

Lai to panāktu, ir svarīgi izvēlēties visu saimniecību aptverošu pieeju, izmantojot mūsu plašo pieredzi un jaunas piensaimniecību inovācijas, un tā ir lieta, ko mēs spējam labāk nekā jebkurš cits.

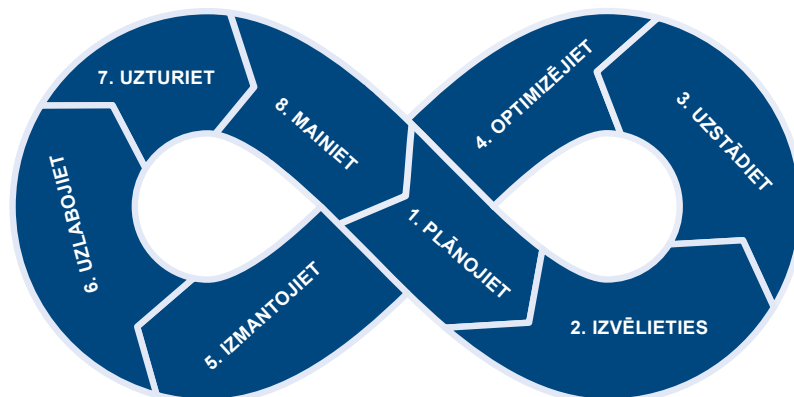
Lieciet iekārtai VMS™ V300 strādāt jūsu labā, un jūs būsiet vadošais ne tikai dzīvnieku labturības un pārtikas nekaitīguma ziņā — jums mazāk būs jāraizējas par nākotnes darbaspēka nenoteiktību, kā arī tā palīdzēs padarīt piensaimniecību par rentablu jomu un pievilcīgu dzīvesveida un karjeras izvēli nākamajai paaudzei.



PLĀNOJIET, LAI GŪTU PANĀKUMUS

Jūs neplānojat jaunu slaukšanas sistēmu katru dienu — bet mēs to darām.

Mēs palīdzēsim jums plānot sistēmu, kura darbojas jūsu labā un strādā tā, kā jūs to vēlaties. Gan tagad, gan nākotnē.



VISS SĀKAS AR JUMS

**Tas nozīmē robota uzstādīšanu,
ļaujot jums saglabāt savu individualitāti.**

DeLaval V300 sērijas VMS™ iekārta ir vairāk nekā vienkārši slaušanas robots. Tas ir pilnīgi jauna veida piensaimniecības centrs, kas, pareizi to ieviešot, palīdz nodrošināt optimālus rezultātus ikkatrā darba posmā. Pāreja uz automatizētu slaušanas sistēmu daudziem lauksaimniekiem ir lieliska iespēja, kā efektīvāk, drošāk un ilgtspējīgāk iegūt vairāk piena tādā veidā, kas atbilst arī patērētāju augošajām prasībām, ar kurām piensaimnieki mūsdienās sastopas.

Bet runa nav tikai par iekārtām — tas nozīmē arī cilvēku, govju un iekārtu mijiedarbību. Mūsu konsultatīvās un plānošanas grupas ir pieejamas, lai palīdzētu jums iegūt jūsu situācijai piemērotu brīvprātīgās slaušanas sistēmu un palīdzētu jums noskaidrot, kā DeLaval VMS™ V300 sērijas iekārta palīdzēs jums iegūt labāku slaušanas sistēmu.

“VMS ļāva mums
iegūt no mūsu govīm
un mūsu zāles
maksimālu rezultātu
un maksimāli
lietderīgi izmantot
mūsu laiku.”

PAULS | ĪRIJA | 70 GOVJU

Noskatieties īsu video,
kurā Pauls stāsta par
savu sākotnējo pieredzi.



KURA VMS™ IEKĀRTA IR VISPIEMĒROTĀKĀ JUMS?

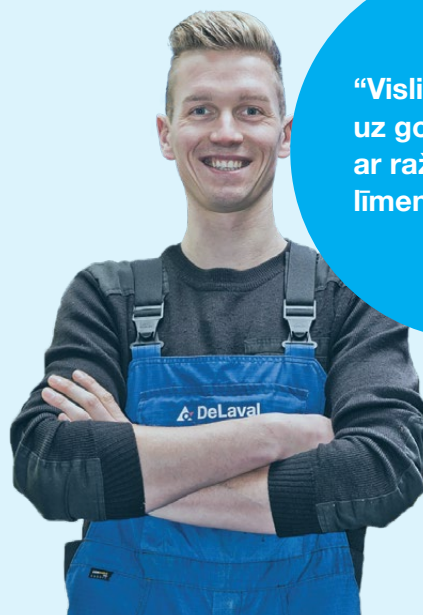
Ar diviem VMS™ V300 sērijas modeļiem mēs varam pieiet katrai saimniecībai, katram lauksaimniekam, katrai govij, pat katram pupam individuāli — un radīt labāku vidi jūsu strādniekiem, govīm, jums un jūsu ģimenēm.

VMS™ V300



DeLaval VMS™ sērijas iekārta piedāvā iespēju izveidot slaukšanas sistēmu, kas vislabāk atbilst jūsu vajadzībām un saimniekošanas veidam. Gan VMS™ V300, gan VMS™ V310 nodrošina pamata funkcionalitāti, kas palīdz jūsu govīs izslaukt atbilstoši to iespējām.

NIKS | NĪDERLANDE
3X DELAVAL VMS™ V300
170 SLAUCAMĀS GOVIS



“Vislielākā ietekme uz govīm ir saistīta ar ražošanas līmeni.”

VMS™ V310



Izmantojot VMS™ V310 iekārtu, jūsu slaukšanas robots tiek pilnveidots un kļūst par pilnīgu reprodukcijas pārvaldības rīku. Automātiskā progesterona bāzes paraugu ņemšana pārtop skaidros uzdevumos, piemēram, tādos kā apsēklošana, grūsnības pārbaude vai darbs ar nestandarta govīm.

EVA | SOMIJA
1X DELAVAL VMS™ V310,
IETVEROT TIEŠSAISTĒS ŠŪNU SKAITĪŠANU
75 SLAUCAMĀS GOVIS
TEĻU VECUMA PERIODĀ: 396 DIENAS



“Govis vairs nav jāskenē, mūsu VMS to dara automātiski.”

VMS™

V300 sērija

=

ELASTĪBA.

Jūs zināt, kas ir piemērots jūsu saimniecībai un jūsu dzīvniekiem. Jūs arī zināt, kādā veidā jums patīk strādāt – tādēļ mēs sadarbojamies ar jums, lai radītu sistēmu, kas ir vislabāk jums piemērota.

MĒS STRĀDĀJAM JŪSU LABĀ

VMS™ V300 sērijas pamats ir šīs iekārtas elastība. Mēs varam to konfigurēt, lai tā darbotos, kā jūs vēlaties. Brīva govju plūsma, barošana vispirms, slaukšana vispirms vai slaukšana grupā. VMS™ V300 sērijas iekārtu var arī pielāgot dažādām šķirnēm, un, pateicoties veidam, kā mēs izstrādājam slaukšanas procesu, jūs iegūstat papildu elastību – manuālas slaukšanas iespēju pirmpienēm vai ārstēšanā esošām govīm.

PLĀNOJAM, LAI JŪS GŪTU PANĀKUMUS

Izvēloties V300 sērijas iekārtu VMS™, jūs iegūstat piekļuvi visas mūsu darba grupas plānošanas un izstrādes pieredzei. Sākot no iepriekšējām sarunām, detalizētiem rasējumiem, uzstādīšanas un beidzot ar pilnu ekspluatācijas sākšanas procesu un apmācību – mēs visu laiku esam jums blakus.



JŪSU VMS™ IESTATĪŠANA GRUPAS SLAUKŠANAI

Izmantojot DeLaval VMS™ V300 grupas režīmā, jūs pilnībā nosakāt to, kad un cik bieži jūsu govīs tiek slauktas un barotas. Jūs varat saglabāt savu tradicionālo slaukšanas sistēmu, vienlaikus samazinot nepieciešamo strādnieku skaitu. Mēs varam parādīt jums, kā konfigurēt VMS™, lai iekārta strādātu jūsu labā.

GOVJU PLŪSMA IR GALVENAIS

V300 sērijas iekārta VMS™ spēj slaukt vairāk govju, turklāt ātrāk, nekā jebkad iepriekš.

Govju potenciāla pilnīgas izmantošanas pamatā ir iespēja nodrošināt, ka jūsu govju plūsmas sistēmas spēj pārvietot govīs caur VMS™ turp un atpakaļ, lai pabarotu iespējami ātri un droši.

Brīvprātīga
slaukšana.



Grupās
slaukšana



**TAČU TAS, KĀ JŪS STRĀDĀJAT,
IR TAS, KĀ MĒS STRĀDĀJAM.**

VMS™

V300 sērija

=

OPTIMIZĒTA SLAUKŠANA.

Ar īpašu ICAR apstiprinātu slaukšanas mērītāju katram pupam V300 sērijas VMS™ piedāvā slaukšanu pilnīgi jaunā līmenī, nodrošinot uzlabotu dzīvnieku labturību un ražīgumu.

REĀLA TESMEŅA CETURDAĻAS SLAUKŠANA

Labāka informācija

Slaukšanas laikā jūs varat novērot piena plūsmu, asinis un vadītspēju un slaukšanas intervālu, kā arī sekot citiem svarīgiem ražošanas datiem, visus tos iegūstot par tesmeņa ceturtdaļu un salīdzinātus ar pēdējo slaukšanas reizi.

Viedā pulsācija

VMS™ pastāvīgi mēra katras govys slaukšanas izpildījumu un attiecīgi pielāgo pulsācijas koeficientu slaukšanai. Rezultātā tiek panākta ātrāka slaukšana ar mazāku stresu, kas ļauj veikt vairāk slaukšanu dienā un nodrošināt govīm īsāku gaidīšanas laiku.

Stabils vakuums

Izmantojot īsākas piena caurules un labu vakuumsistēmu, VMS™ nodrošina labu vakuuma stabilitāti, kas uzlabo komfortu, piena pārsūtišanu un nodrošina mazāk noslīdējušu vai nospertu pupu stobriņu. Īsākas caurules samazina arī apkopes izmaksas.

Labāka noņemšana

Uzlabota modelēšana, kas apvienota ar reāllaika plūsmas datiem no 4 ICAR apstiprinātiem slaukšanas mērītājiem, dod iespēju VMS™ nodrošināt atvienošanu pareizajā laikā, lai aizsargātu jutīgos un svarīgos govju pupus.

Lai palīdzētu jums uzlabot piena kvalitāti, VMS™ iekārta priekšplānā izvirza higiēnu un tīrību.

- ✓ Notīriet un nožāvējiet pupus, izmantojot PureFlow™ sagatavošanas stobriņu
- ✓ Automātiska grīdas tīrīšana
- ✓ Automātiska kameras tīrīšana, lai novērstu pārnestu piesārņojumu
- ✓ Automātisks slēgvārsts stobriņa nosperšanas gadījumā
- ✓ Viedās tīrīšanas trauki tīrīšanas procesa nodrošināšanai
- ✓ Tīrīšanas procesa automātiska uzlabošana.

DELAVAL INSIGHT™



“ Daudz augstāka
piena plūsmas
salīdzinājumā ar
manu iepriekšējo
slaukšanas
sistēmu.”

SUZANNA UN ROMANS |
ŠVEICE | 40 GOVJU

Pareiza govju slaukšana, ietverot nevainojamu pupu sagatavošanu un stimulēšanu, palīdz Suzannai un Romanam panākt lielāku piena plūsmu, samazināt nepabeigtu slaukšanu skaitu, iegūt zemāku izbrāķēšanas līmeni un palielināt laktāciju skaitu uz govi.

VMS™ = rezultāti.

leguvuma koeficients*

2,2kg/min

Mērītais laiks no govs
identifikācijas līdz iziešanai.

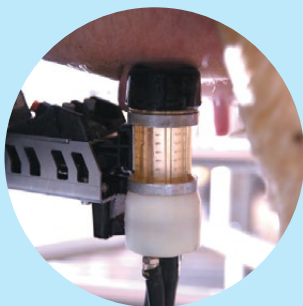
* Vidējais labākais veiktspējas
rezultāts 500 saimniecībās,
izmantojot VMS™

GALVENAIS IR LIELISKA VEIKTSPĒJA

PureFlow™

Viss sākas ar
sagatavošanos.

Tas nenozīmē tikai
tesmeņa tīrīšanu, bet
arī to sagatavošanu.
Katrs pupš tiek
atsevišķi notīrīts
un stimulēts, lai to
atslābinātu un uzlabotu
ražīgumu.



JŪSU VEIKTSPĒJAS UZLABOŠANA

OptiDuo™

Barošanas
pārvaldība ir
pamats veselībai.

OptiDuo™ uzlabo barības
patēriņu, vienmēr
nodrošinot svaigu barību
govju priekšā.



Lai uzzinātu vairāk par šīm funkcijām un to, kā tās var palīdzēt jums maksimāli uzlabot slaukšanu, dodieties uz vietni delaval.com

V300 sērijas VMS™ iekārtas slaukšanas process ir pastāvīgs, mierīgs un koncentrēts, nodrošinot katrai govij vienmērīgu slaukšanu. Tādēļ iekārta VMS™ iepazīst katru govi, atpazīstot ne tikai to, vai govs ir gatava slaukšanai, bet arī pārzinot katra tesmeņa īpašības un brīdi, kad katrs dzīvnieks ir gatavs slaukšanai. Tas nozīmē, ka jūs varat iestatīt savu VMS™, lai pārvaldītu labturības, ražīguma un piena kvalitātes līdzsvaru atbilstīgi savām prioritātēm un pārvaldības plāniem.

DARBS SASKAŅĀ AR DABU

Kad govs ieiet VMS™, tai tesmenī jau ir neliels piena daudzums, un pupi jau ir gatavi slaukšanai. Piena slaukšanai pietiks aptuveni 45 sekundēm. Taču īstā piena plūsma nesāksies, līdz netiks atbrīvots oksitocīns un netiks saspiestas govs alveolas.

Lai veicinātu pastāvīgu piena plūsmu, stimulējot oksitocīna atbrīvošanu, VMS™ ne tikai tīra pupu, bet arī sagatavo to slaukšanai, izmantojot gan pupu apsmidzināšanu dezinfekcijai, gan arī

DeLaval PureFlow™ stobriņu pienācīgai tīrīšanai. Tas stimulē oksitocīna atbrīvošanu un veicina piena izvadīšanu, pirms pupiem tiek piemērots vakuums ūdens (vai tīrīšanas šķīduma, ja vajadzīgs) un gaisa kombinācijas rezultātā.

Tādējādi tiek veicināta vislabākā plūsma un ir nepieciešams īsāks laiks stobriņu pievienošanai, kas ir labvēlīgi tesmeņa veselībai.

Veselīgas un mierīgas govīs ir pamata faktori, kas nodrošina pienācīgu piena daudzumu, piena kvalitāti un jebkuras piensaimniecības fermas rentabilitāti. To varat redzēt, kad VMS™ sistēmā vērojāt, cik mierīgas ir govīs un cik ātri un vienmērīgi viss notiek steliņģī, kas ir ērts, tīrs un dzīvniekam piemērots.

- ✓ Steliņģa konstrukcija nodrošina pareizu govju plūsmu un govju izvietojumu
- ✓ Pielāgojams steliņģis (elastīga koncepcija)
- ✓ Ērta un brīva vide
- ✓ Vienmērīgas darbības robota svira
- ✓ Precīza pupu apsmidzināšana, izmantojot DeLaval InSight™
- ✓ Neviena govs bez apsmidzināšanas no stacijas nevar iziet

DELAVAL PUREFLOW™



“Domāju,
ka savām
govīm varu
iegūt papildu
laktāciju.”

REBEKA | ZVIEDRIJA | 120 GOVJU

Ar 99 % pupu apsmidzināšanas darbības ātrumu slaukšanas robots palīdz Rebekas govīm izvairīties no mastīta, kā arī palīdz sasniegt zemāku šūnu skaitu.

VMS™ = rezultāti.

ātrums ir līdz

99%*

pupu apsmidzināšanas
reižu

* Vidējais labākais veiktspējas rezultāts
500 saimniecībās, izmantojot VMS™

GALVENAIS IR LIELISKA VEIKTSPĒJA

Delaval InSight™

Vienmērīga, ātra
un precīza darbība.

Kad redzēsiet, cik
ši iekārta ir ātra un
cik vienmērīga ir tās
darbība ir, jūs kļūsiet
par tās atbalstītāju.



JŪSU VEIKTSPĒJAS UZLABOŠANA

DeLaval govju dzesēšana

Veiciniet savu
govju motivāciju.

Izmantojot mūsu
dzesēšanas sistēmu,
mēs veicinām
govju kustību
pareizajā virzienā.
Mēs saglabājam govju
motivāciju ēst, dot pienu
un atpūsties.



Lai uzzinātu vairāk par šīm funkcijām un to, kā tās var palīdzēt jums uzlabot dzīvnieku labturību, dodieties uz vietni delaval.com

VMS™

V300 sērija

=

RENTABILITĀTE.

Iekārta ir izstrādāta, lai jūs iegūtu vairāk piena, strādātu efektīvāk, drošāk un ilgtspējīgāk tādā veidā, kas atbilst arī patērētāju augošajām prasībām, ar kurām lauksaimnieki šodien sastopas visā pasaulē.

SLAUCIET, KAD TAS IR RENTABLI

Slaukšana sākas vienīgi, ja tas ir lietderīgi. V300 sērijas VMS™ iekārta neslauc vienkārši katru govī neatkarīgi no tās ekonomiskās vērtības. Tā aprēķina atļauju slaukt, pamatojoties uz govju izslaukuma un laika kopš tās pēdējās slaukšanas kombinācijas. Tas nozīmē, ka iekārta slauc tikai tās govīs, kurām nākamā slaukšana būs lietderīga, kā rezultātā tiek iegūts labāks izslaukums un nodrošināta labāka tesmeņa veselība. Dažām govīm tas nozīmē 4. slaukšanas reizi pulksten 3

no rīta, bet citām tajā pašā dzīvnieku grupā tikai divas reizes vienā dienā. Ja govij tiek piešķirta atļauja slaukšanai, tai tiek nodrošināts pielāgots papildu barības maisījums, ja nē – tai tiek dots koncentrāts, un govīs nemanāmi tiek izvadīta no VMS™ iekārtas, lai tajā var ienākt nākamā govīs.

VMS™ iekārta ir izstrādāta, lai atbalstītu jūsu iespēju rentabli, droši un ilgtspējīgi pārvaldīt mūsdienu piensaimniecību. Tādēļ mēs katru VMS™ iekārtu izstrādājam, ņemot vērā ekspluatācijas izmaksas, un mēs VMS™ iekārtas izmantotājiem piedāvājam apjomīgu atbalstu.

- ✓ Fiksētas saimniecības izmaksas InService All Inclusive visaptverošā līgumā
- ✓ Zemāks enerģijas patēriņš
- ✓ Uzlabota govju produktivitāte
- ✓ Mazāk lietotu antibiotiku, izmantojot
- ✓ Mazāk izlietota pupu apsmidzināšanas šķīduma
- ✓ Govīs tiek slauktas atbilstīgi to ģenētiskajam potenciālam
- ✓ Neizniekojiet pienu sagatavošanas posmā
- ✓ Attālināta uzraudzība savlaicīgai apkopei un dīkstāves samazināšanai

INSERVICE™ ALL INCLUSIVE



“Es slaucu
savas govīs
vienīgi,
kad tas ir
rentabli”

NIKS | NĪDERLANDE |
170 GOVJU

Automātiski pārvaldītas V300 sērijas VMS™ iekārtas atļaujās palīdz Nikam slaukt govīs pareizajā laikā, vienlaikus samazinot elektrības, ūdens, pupu apsmidzināšanas līdzekļa un darbaspēka izmantošanas vajadzības. Tas nozīmē, ka govīs tiek slauktas, kad tas ir vislietderīgāk.

VMS™ = rezultāti.

14,5kg/
slaukšanasreizē,
2,5 slaukšanas reizes*

* Vidējais labākais veiktspējas rezultāts
500 saimniecībās, izmantojot VMS™

GALVENAIS IR LIELISKA VEIKTSPĒJA

DeLaval ieteikumi

Mēs iegūstam 360° pārskatu par jūsu saimniecību.

Konsultatīvās un plānošanas grupas jums ir pieejamas, lai aplēstu, kā jūsu DeLaval VMS™ slaukšanas sistēma palīdzēs jums maksimāli uzlabot ražīgumu.



JŪSU VEIKTSPĒJAS UZLABOŠANA

InService™ All-Inclusive PLUS

Optimālai darbībai.

DeLaval InService All-Inclusive Plus līgumā ir iekļauts viss. Mēs veiksime regulāras apkopes, kā arī nodrošināsim remontus un patēriņa materiālu nomaiņu.



Lai uzzinātu vairāk par šīm funkcijām un to, kā tās var palīdzēt jums uzlabot rentabilitāti, dodieties uz vietni delaval.com

Panākt govju grūsnību – tas ir pamats visam, ko mēs darām piensaimniecībā. Tādēļ jūs vēlaties būt droši, ka auglība ir jebkuras sistēmas pamatā.

DELAVAL REPRO™

DeLaval RePro™ ir pilnīga slaukšanas un dzīvnieku labturības sistēma vienā reprodukcijas pārvaldības rīkā.

DeLaval RePro™ iekārta ir izstrādāta, lai nodrošinātu skaidru pārskatu par katra dzīvnieka reprodukcijas statusu, izmantojot BioModels, un noskaidrotu progesterona līmeni piena paraugos, ko VMS™ V310 iekārta paņem automātiski. Vai govš sāk ciklu pēc atnešanās? Vai govš tiešām meklējas (pat slēptā meklēšanās laikā)? Vai govij ir cista? Vai govš ir grūсна? Vai varbūt tai ir priekšlaicīgs aborts? Uz visiem šiem būtiskajiem jautājumiem jums tiek sniegtas automātiskas atbildes un nodrošināti paziņojumi, kas nozīmē veselīgākas govis, mazāk veterinārārstu izmaksu, uzlabotas apsēklošanas izmaksas, un govis kļūst grūsnas pareizajā laikā, iegūstot produktīvākas laktācijas, kas, kā zināt, nozīmē vairāk naudas.



VMS™ V310 iekārta ne tikai labāk slauc – tā veic lietas, ko citas sistēmas nespēj, piemēram, nosaka meklēšanos un grūsnību.

- ✓ Automātiska meklēšanās un grūsnības pārbaude
- ✓ Vairāk produktīvu laktāciju
- ✓ Mazāk izbrāķētu dzīvnieku
- ✓ Paziņojumi par priekšlaicīgiem abortiem
- ✓ Mazāk neapsēklotu govju
- ✓ Neparastu reprodukcijas ciklu noteikšana

“Manā
saimniecībā
tiek noteiktas
slēptās
meklēšanās”

JANS | NĪDERLANDE | 72 GOVIS

Modulis RePro™ nodrošina automātisku meklēšanu un grūsnības noteikšanu, izmantojot slaušanas robota progesterona mērījumu. Šādā veidā Jans ātrāk nodrošina savu govju grūsnību un saīsina dienu skaitu starp atnešanās laikiem.

VMS™ = rezultāti.

32%*
apsēklošanas
koeficienta
uzlabojums

* Rezultātu pamatā ir saimniecību pārbaude.

GALVENAIS IR LIELISKA VEIKTSPĒJA

Companion

Uzdevumu pārvaldība
jūsu rokās.

Companion ļauj jums pārvaldīt savas govis tikpat efektīvi un precīzi, kā jūsu iekārta VMS™ V310 tās slauc.



JŪSU VEIKTSPĒJAS UZLABOŠANA

DeLaval aktivitātes mērītājs

Katras govys statusa
pārzināšana.

Reģistrējot, ko katra govys dienā dara, mēs varam izmantot šos datus reprodukcijas analīzei un prognozēm par govys statusu un darbībām, kas ir jāveic, lai uzlabotu reprodukcijas rezultātus.



Lai uzzinātu vairāk par šīm funkcijām un to, kā tās var palīdzēt jums uzlabot dzīvnieku reprodukciju, dodieties uz vietni delaval.com

DeLaval V300 sērijas VMS™ ir kas daudz vairāk nekā tikai slaukšanas robots. Tas ir piensaimniecības centrs, kas palīdz nodrošināt optimālus rezultātus ikkatrā darba posmā.

JŪSU DARBA EFEKTIVITĀTES CENTRMEZGLS

Jūs iestatāt savas pārvaldības mērķus un nolūkus, un DeLaval nodrošinās, ka jūsu plāni īstenojas, piedāvās visu jums nepieciešamo informāciju, lai pārvaldītu un pielāgotu savus plānus, kā arī sekotu brīdinājumiem un analizēm un vienmēr pārzinātu saimniecībā notiekošo. Šādā nolūkā neatkarīgi no tā, vai jums ir 1 vai 100+ VMS™, VMS™ izmanto DeLaval Plus un DelPro FarManager, lai apkopotu daudzus datu avotus

jūsu piensaimniecībā, apstrādātu un analizētu šos datus un sagatavotu vērtīgu informāciju un ziņojumus, kas palīdzēs jums darbā. Kopumā tas dod jums ātru, vienkārši saprotamu, vērtīgu, precīzu un noderīgu informāciju, lai palīdzētu jums pārvarēt mūsdienīgas piensaimniecības izaicinājumus.

VMS™ nodrošina iespēju veidot labāku darba vidi un dzīvesveidu gan jums, gan ikvienam citam darbiniekam jūsu saimniecībā. Tas palīdzēs jums palielināt piena ražošanu vienā darba stundā.

- ✓ Samaziniet manuālas slaukšanas atkārtotos darbus, lai atvēlētu vairāk laika daudz svarīgākām lietām.
- ✓ Plānojiet savus darbus sev piemērotā laikā
- ✓ Automatizējiet iespējami daudz atkārtoto manuālo darbību
- ✓ Palieliniet vienā darba stundā iegūto izslaukumu
- ✓ Koncentrējieties uz govju labturību un ražīgumu
- ✓ Laiks reprodukcijas un barošanas pārvaldībai
- ✓ Darbinieku piesaistes un saglabāšanas ieguvumi

DELAVAL PLUS



“ Es nomainīju savus 18 robotus ar 15 V300 iekārtu tāda paša lieluma ganāmpulkam ”

NILS | DĀNIJA | 1100 GOVJU

DelPro™ FarmManager palīdz Nilam iegūt labākos rezultātus, ko piedāvā slaukšanas robots, lai skaidri koncentrētos uz ganāmpulka pārvaldību. Apvienojumā ar VMS™ V300 sērijas iekārtu ir iespējams darīt vairāk, tērējot mazāk spēku.

VMS™ = rezultāti.

66
govis uz staciju*

* Vidējais labākais veiktspējas rezultāts 500 saimniecībās, izmantojot VMS™

GALVENAIS IR LIELISKA VEIKTSPĒJA

DeLaval InControl™

Jūs visu kontrolējat – InControl.

Vienmēr, kad vēlaties, jūs varat skatīt VMS™ darbības rezultātus, lai pārvaldītu iekārtas darbību, sekotu ikdienas norisēm, atjauninātu atsevišķu govju datus vai koplietotu informāciju ar citiem darbiniekiem.



JŪSU VEIKTSPĒJAS UZLABOŠANA

DeLaval BCS sistēma

Ķermeņa masas indeksa novērtēšana

Ķermeņa masas indeksa (BCS) novērtēšana ir svarīga, lai veicinātu ražīgumu, auglību un dzīvnieku dzīves ilgumu – BCS sistēma ir paredzēta, lai palīdzētu precīzi novērtēt katru govī un katru slaukšanu.



Lai uzzinātu vairāk par šīm funkcijām un to, kā tās var palīdzēt jums uzlabot veiktspēju, dodieties uz vietni delaval.com

VMS™

V300 sērija

=

VEIKTSPĒJA.

Uzņēmumā DeLaval mēs saprotam, ka piensaimniecības joma ir nepārtraukts process. Darbs norit pastāvīgi, tas nav apturams, un ir nepieciešama ātra un precīza informācija, lai varat pieņemt labāko lēmumu savai darbībai. Un tieši to DeLaval Plus jums nodrošina.

STRĀDĀJIET RAŽĪGĀK, PILNĪGĀK IZMANTOJOT SAVUS DATUS

Jūsu V300 sērijas iekārta VMS™ katrā slaukšanas reizē iegūst daudz jēdātu. Bez rīkiem datu apstrādei un analīzei daži no vērtīgākajiem pieejamajiem datiem nav pilnībā izmantojami vai vēl sliktāk — nav lietderīgi. Un te talkā var nākt DeLaval Plus, kas atklās jūsu datus paslēpto vērtību.



JŪSU VMS™ VEIKTSPĒJAS PORTĀLS

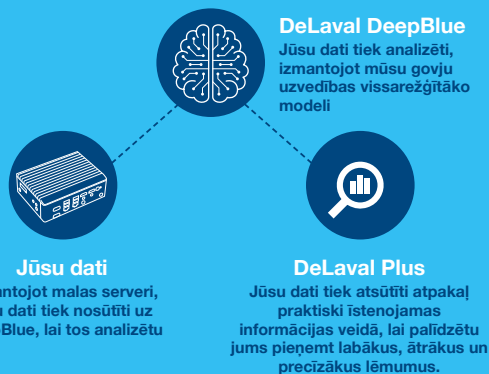
Tieši par to mēs runājam saistībā ar DeLaval Plus — VMS™ ir veikspējas portāls.

DeLaval Plus ir pastāvīgi augoša lietojumprogrammu kopa, kas piedāvā vismūsdienīgāko saimniecības pārvaldības analīzes un pārskatu līmeni, kādu vien esam jebkad spējuši sniegt.

Iemesls, kādēļ tās ir tik pilnīgas, ir tas, ka tajās tiek izmantota jaunākā datu apstrāde un mākslīgais intelekts, lai analizētu datus ne tikai no jūsu saimniecības, bet no desmitiem miljonu slaukšanas reižu.

Datu apjoms padara tās tik unikālas un vērtīgas, bet cilvēka smadzenes nespēj saskatīt aiz datiem paslēptās tendences. Tādēļ mēs radījām DeLaval DeepBlue.

DELAVAL DEEPBLUE



DeepBlue ir mūsu vissarežģītākais govju uzvedības modelis — tik sarežģīts, ka tas spēj atrast paraugus, par kuriem daudzos gadījumos mēs vienkārši nezinājām, ka tādi pastāv. DeepBlue meklē un atrod tendences un modeļus, un mēs novērtējam tos un meklējam, kā padarīt tos vērtīgus jums — un pēc tam mēs piešķiram mūsu DeLaval Plus klientiem piekļuvi tiem, izmantojot savu DeLaval Plus portālu.

“Mums ir krietni vairāk laika domāt un plānot. Roboti mums ir atbrīvojuši vismaz sešas stundas mūsu laika katru dienu, dodot man iespēju un laiku pārvaldīt savu ganāmpulku labāk.”

PAULS | APVIENOTĀ KARALISTE | 110 GOVJU

Jūsu V300 sērijas VMS™ iekārta dienā, kad to uzstādīsiet savā saimniecībā, kļūs par vislabāko slaukšanas sistēmu, kādu varat iegādāties. Un labā ziņa ir tā, ka šī sistēma laika gaitā darbosies arvien labāk, pateicoties mākslīgā intelekta un programmatūras uzlabojumu piedāvātajām iespējām.

VMS™ = rezultāti.

2658kg/
dienā ar 2 st. 01 min
dīkstāves laika*

Dīkstāves laiks, pamatojoties uz maks. 21 st. slaukšanas laiku dienā.

* Vidējais labākais veiktspējas rezultāts 500 saimniecībās, izmantojot VMS™

GALVENAIS IR LIELISKA VEIKTSPĒJA

DeLaval Plus analīzes

Kur mēs analizējam pašreizējo veiktspēju, kas palīdz izstrādāt ieteikumus uzlabojumiem.



JŪSU VEIKTSPĒJAS UZLABOŠANA

DeLaval Plus prognozes

Kur mēs prognozējam nākotnes rezultātus, lai jūs varat plānot un attiecīgi rīkoties.



Lai uzzinātu vairāk par šīm funkcijām un to, kā tās var palīdzēt jums uzlabot veiktspēju, dodieties uz vietni delaval.com

VMS™

V300 sērija

=

IZAUGSME.

V300 sērijas VMS™ iekārta ir modulāra sistēma, kas var augt kopā ar jums, lai kādas būtu jūsu nākotnes ieceres.

DOMĀJIET PLAŠĀK. DOMĀJIET KĀ VMS™

Ja plānojat savas saimniecības izaugsmi, pārliecinieties, vai jūsu sadarbības partneris spēj augt kopā ar jums – lai cik liels jūs vēlētos kļūt, DeLaval ganāmpulka speciālisti ir komanda, kas ļaus jums gūt panākumus. Mēs esam ieguvuši pieredzi pasaules lielākajās piensaimniecībās ar visaugstāko veikspēju, un mēs labāk nekā kāds cits zinām, ko nozīmē pārvaldīt lielu ganāmpulku. Mēs labprāt vēlamies savās zināšanās dalīties ar jums.

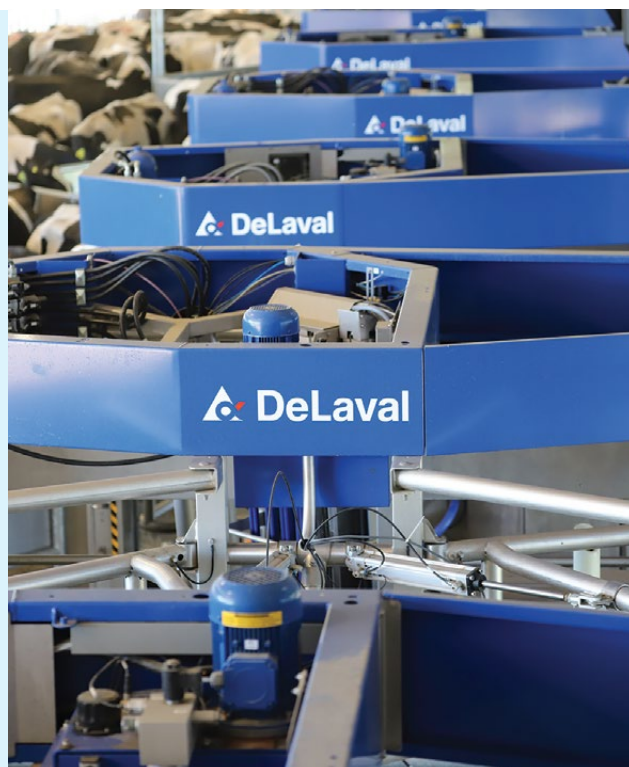
TAS NOZĪMĒ ATRAST PAREIZO SADARBĪBAS PARTNERI VEIKTSPĒJAS JOMĀ

Jebkuras piensaimniecības pārvaldības pamatā, īpaši, tai augot, ir koncentrēšanās uz veikspēju. Šis darbs nebeidzas ar iekārtu uzstādīšanu – mūsu saistības pret lauksaimniekiem ar lieliem ganāmpulkiem nozīmē arī, ka mēs turpināsim ar jums sadarboties, lai optimizētu jūsu veikspēju. Tas ir tas, ko mēs domājam un saprotam ar sadarbību veikspējas jomā.

VMS™ ir lielisks veids, kas garantēs panākumus jūsu piensaimniecībai nākotnē. Tas nozīmē, ka varat iegūt pienu efektīvāk un ilgtspējīgi tādā veidā, kas atbilst arī patērētāju prasībām, ar kādām piensaimniekiem mūsdienās ir jāstājas. Un, tā kā šī ir modulāra sistēma, papildu bloku pievienošana nākotnē nodrošinās jums elastību, lai jūsu darbība nākotnē paplašinātos rentablāk.

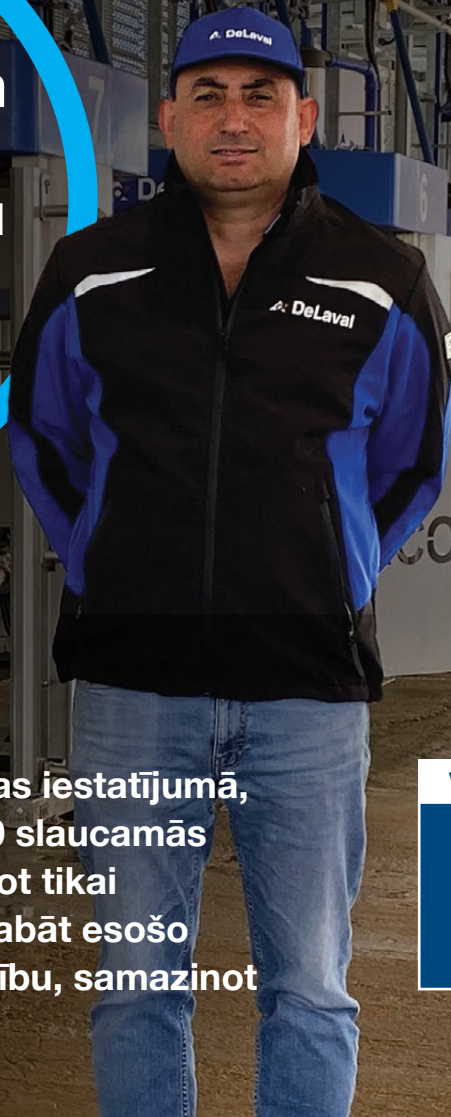
Mūsu konsultatīvie, plānošanas un lielu ganāmpulku attīstības eksperti ir pieejami, lai palīdzētu jums attīstīties gan šodien, gan rīt.

- ✓ Pēctecības plānošana
- ✓ Darbinieku piesaiste un saglabāšana
- ✓ Koncentrēšanās uz dzīvnieku labturību



“Mēs plānojam
slaukt 480
govju ar vienu
operatoru”

RENATO | ITĀLIJA | 500 GOVJU



Izmantojot 8 VMS™ V300 grupas iestatījumā, Renato varēs slaukt savas 480 slaucamās govīs 3 reizes dienā, nodarbinot tikai vienu operatoru. Viņš var saglabāt esošo slaukšanas un barošanas kārtību, samazinot darbinieku skaitu.

VMS™ = rezultāti.

8VMS™
3x grupas
slaukšanu dienā

GALVENAIS IR LIELISKA VEIKTSPĒJA

DeLaval šķirošanas risinājumi

Katra govī ir tur, kur tai ir jābūt.

Tas periods, kad veltījāt stundām laika, lai katru dienu bīdītu, tvarstītu un šķirotu govīs manuāli, ir pagājis, pateicoties mūsu automatizētajiem govju plūsmas risinājumiem.



JŪSU VEIKTSPĒJAS UZLABOŠANA

Piena dzesēšana un uzglabāšana

Tas nozīmē jaunas idejas.

No brīža, kad piens izplūst no pupa, līdz brīdim, kad tas nonāk piena mašīnā, mēs piedāvājam pilnīgu risinājumu kopu piena dzesēšanai, uzglabāšanai, transportēšanai un aizsargāšanai.



Lai uzzinātu vairāk par šīm funkcijām un to, kā tās var palīdzēt jums sekmēt izaugsmi, dodieties uz vietni delaval.com

VMS™

V300 sērija

= REZULTĀTI.

leguvums

2,2
kg/min*

Mērītais laiks no govs
identifikācijas līdz izešanai

2658 kg/dienā
ar 2 st. 01 min dīkstāvi*

Dīkstāves laiks, pamatojoties
uz maks. 21 st. slaukšanas
laiku dienā

ātrums līdz

99%

pupu
apsmidzināšanas
reižu**

14,5

kg/slaukšanas reizē
ar 2,5 slaukšanām*

66

govis uz staciju*

32 %

apsēklošanas
koeficienta
uzlabojums***



Katra V300 sērijas VMS™ iekārta tiek papildināta ar veiktspējas plānu — cik daudz tajā iekļaujat, ir atkarīgs no jums. Taču varat būt droši — lai kas jums būtu nepieciešams, VMS™ iekārtā var iekļaut to, kas vajadzīgs, lai palīdzētu jums gūt rezultātus.

- ✓ Plānoti pakalpojumi un apkope
- ✓ Izsaukumi ārkārtas gadījumos
- ✓ DeLaval Plus
- ✓ Konsultatīvi pakalpojumi
- ✓ Patēriņa materiāli
- ✓ Iestatījumi, ikdienas darbība, apmācība un pilnveidojumi

VEIKTSPĒJAS PLĀNI



Nekas šeit neveido veiktspējas pakalpojuma garantiju. * Vidējais labākais veiktspējas rezultāts 500 saimniecībās, izmantojot VMS™.

Pamatojoties uz pārbaudes rezultātiem, kas norādīti NMC2021 laikā * Pamatojoties uz pārbaudes rezultātiem.

“Mums
ir 24/7
atbalsts”

KRISTIANS | FRANCIJA | 90
GOVJU

DeLaval ieteikumi

Mūsu piensaimniecības konsultanti var palīdzēt jums ar ieteikumiem pirms DeLaval slaukšanas sistēmas uzstādīšanas, uzstādīšanas laikā un ilgi pēc tās uzstādīšanas.

DeLaval InService™ All-Inclusive

Izmantojot DeLaval InService™ All-Inclusive, mēs piedāvāsim mūsu regulāru apkopes grafiku, plānotu apkopi un patēriņa materiālu papildināšanu.

DeLaval Plus

DeLaval Plus ir pastāvīgi augoša lietojumprogramma kopa, kas piedāvā vismūsdienīgāko saimniecības pārvaldības analīzes un pārskatu līmeni, kādu vien esam jebkad spējuši sniegt.

KĀDS BŪS JŪSU VMS™ VEIKTSPĒJAS STĀSTS?

Lai kādi būtu jūsu piensaimniecības nākotnes plāni, ar DeLaval kā jūsu sadarbības partneri veiktspējas jomā varat būt droši, ka mēs dziļi balstāties savā pagātnes pieredzē un domājam par piensaimnieku nākotni tieši tāpat kā jūs. Tas ir tas, ko mēs darām. Mēs nedarām neko citu, un arī nevēlamies neko citu. Mums patīk joma, kurā strādājam, un patīk šāds dzīvesveids. Mēs būsim kopā ar jums ikvienā jūsu ceļa solī, jo – tāpat kā jums – mūsu darbs ikdienā ir saistīts ar pienu.

SĀKAM!

DeLaval VMS™ V300 sērijas iekārta ir labi izmantojama kopā ar:



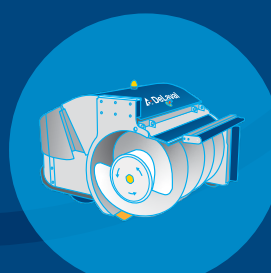
DeLaval piena dzesēšanu



DeLaval ieteikumi



DeLaval InService™



DeLaval OptiDuo™



DeLaval Plus™

Mēs piedāvājam risinājumus, kas palīdzēs jums iegūt vairāk un labākas kvalitātes pienu no veselīgākiem dzīvniekiem.

Mēs koncentrējamies ne tikai uz slaukšanas risinājumu. Mēs paši radam, izgatavojam, uzturam un uzstādam pilna cikla risinājumus, nodrošinot kvalitāti un uzticību katrai jūsu sistēmas daļai.

Ļaujiet DeLaval VMS™ V300 sērijas iekārtai strādāt jūsu labā

Lai veiktu nākamo soli jūsu VMS™ ceļojumā, runājiet ar uzticamu DeLaval pārstāvi, lai iegūtu vairāk informācijas, vai dodieties uz vietni: www.delaval.com

Piena produktu ražotāju atsauksmes par pieredzi reālajā dzīvē, izmantojot DeLaval produktus. Rezultāti atsauksmēs nav neatkarīgi pārbaudīti, un DeLaval neapstiprina, ka rezultāti ir tipiski.

Faktiskā veiktspēja un uzlabojumi būs atkarīgi no vairākiem faktoriem, tostarp iepriekšējās slaukšanas pieredzes, govju veida, saimniecības un ganāmpulka uzturēšanas prakses. Nekas šeit neveido veiktspējas pakalpojuma garantiju.

 DeLaval