

DeLaval smart selekteringsgrind SSG



# Full kontroll over kutrafikken døgnet rundt

Et velfungerende fjøs er helt avgjørende for å lykkes med et DeLaval frivillig melkesystem VMS. Kyrne må ha muligheten til å bli melket regelmessig når som helst på døgnet – samtidig som de har god tilgang til fôrings- og hvileområdene. Med DeLaval smart selekteringsgrind SSG kan kutrafikken styres slik at kyrne yter maksimalt samtidig som din arbeidsinnsats blir redusert. Utnytt vår kompetanse og 120 år lange erfaring for å nå dine mål. DeLaval SSG er utviklet for å styre kutrafikken døgnet rundt, slik at du får utnyttet besetningens potensiale fullt ut.

## Enkel og fleksibel

Smartgrinden er en svært lønnsom investering og det perfekte følget for DeLaval VMS og kyrne dine. Du kan velge mellom mange alternativer for kutrafikk: Du kan for eksempel forhåndsvelge kyr slik at bare de med melketillatelse gis tilgang til DeLaval VMS, gi alle kyr fri tilgang til fôringsområdet, angi at enkelte kyr skal ha tilgang til et eget fôringsområde eller regulere tilgangen til et utendørs beiteområde. Dyra lærer fort hvordan de skal bruke smartgrinden. Den blir raskt en del av deres naturlige rutine, og du sparer mange timers uproduktiv tid som tidligere gikk med til å hente kyr. Dyra får tilgang til melkings-, fôrings- og hvileområdene i fjøset akkurat når de trenger det. DeLaval smart selekteringsgrind SSG kan gi flere melkinger per ku hver dag, med mer regelmessige melkingsintervaller – noe som resulterer i økt melkeproduksjon og bedre dyrehelse. Det er mange fordeler ved en profesjonell systemløsning for fjøset med en kuvennlig DeLaval SSG.

- En lønnsom investering
- Kuvennlig
- Reduserer tid som går med til å hente kyr
- Full kontroll over kutrafikken døgnet rundt

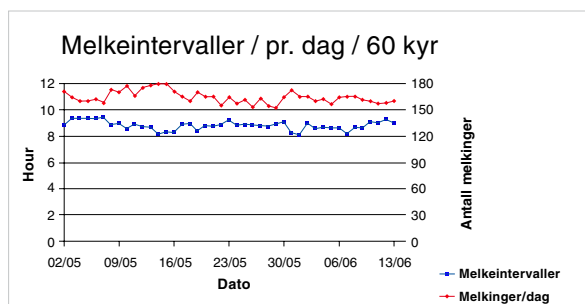


# Feed First™-kutrafikk

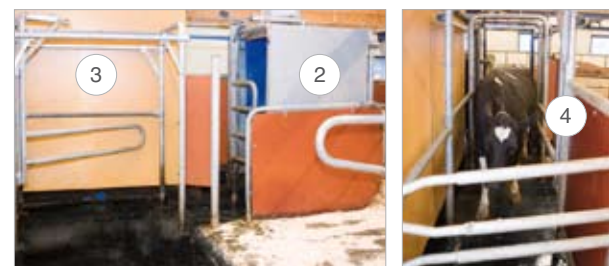
Det er bevist at å legge opp planløsningen i fjøset etter prinsippet om Feed First™-kutrafikk, gir de mest optimale forholdene for å oppnå topp ytelse. Strategisk plassering av DeLaval SSG gir følgende fordeler:

- Fri tilgang til fôringsområdet
- Mer regelmessige melkingsintervaller
- Melketillatelse kontrolleres hver annen eller tredje time
- Arbeidsinnsatsen reduseres ved at nesten ingen kyr må hentes
- Økt melkekapasitet i DeLaval VMS
- Mindre stress for dyra fordi de nesten aldri må hentes
- Tidlig indikator på problemer med dyrehelse

Gårdbrukere som benytter seg av Feed First™-systemet, ser ofte at de få kyrne de må hente, trenger ekstra tilsyn og eventuelt behandling. Både forskning og erfaringer fra vanlig gårdsdrift viser at Feed First™-kutrafikk raskt er i ferd med å bli melkebøndernes foretrukne DeLaval VMS-løsning for fjøset. Når det gjelder utarbeiding av planløsninger for fjøs, kan du stole på DeLaval's uovertrufne ekspertise og fagkunnskaper. Vi legger opp hele systemet slik at du får et fjøs som fungerer for deg.



Feed First™-kutrafikk gir stor melkingsfrekvens og regelmessige melkingsintervaller mellom åtte og ti timer.

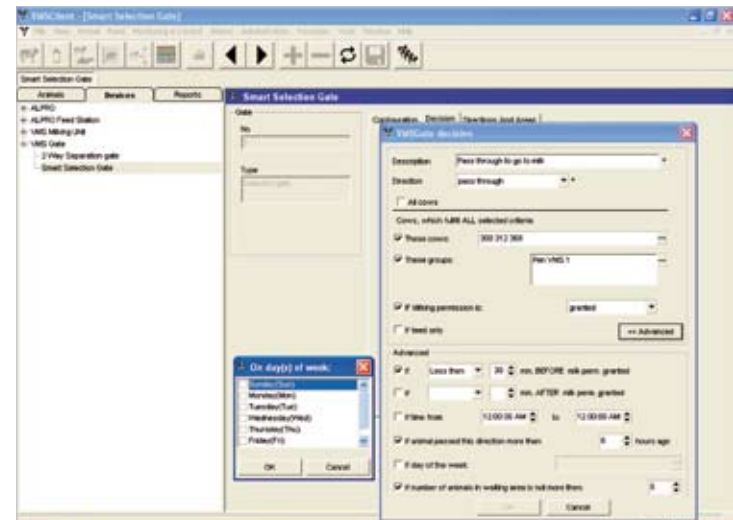


Melketillatelsene til dyra kontrolleres av DeLaval SSG (1) når de kommer tilbake fra fôringsområdet. De ledes deretter til hvileområdet (venstre) eller til venteområdet for melking (rett fram). Kyrne har til enhver tid fri tilgang til fôringsområdet. De vil passere gjennom smartgrinden opptil 12 ganger per dag.

Bildet viser DeLaval SSG (2) etterfulgt av en toveis selekteringsgrind (3). Ku som går rett til melkingsområdet (4).

## Integrert styring av kutrafikk

Du kan styre smartgrinden og kutrafikken i direkte fra programmet for besetningsstyring i DeLaval VMS. Systemet gir deg enestående fleksibilitet og kontroll ved at du kan opprette regler som gjør at løsningen blir skreddersydd dine behov. Definer områder med ord som "venteområde" eller "område for føring av gruppe". Ved hjelp av et par klikk kan du fortelle systemet nøyaktig hva du ønsker, for eksempel at bare melkede kyr skal få tilgang til utendørs beiteområder mellom melkinger. Du vil finne alternativer for å unngå trengsel i kutrafikken, og for å oppnå bedre dyrevelferd samtidig som effektiviteten til enhver tid er på topp. Rapporter gir deg verdifull informasjon om kyrnes atferd i fjøset, noe som gjør det lettere for deg å ta gode beslutninger når det gjelder besetningsstyring.



Med programmet for DeLaval VMS får du full kontroll over styringen av grindene.

## Kompletterende grinder



### Enveisport

Denne doble grindkonstruksjonen hindrer kyrne fra å åpne porten, og bidrar dermed til å lede kutrafikken mest mulig effektivt. Formen på porten gjør den trygg for dyra. Lengden kan justeres, og støtdemperene av gummi gjør at porten blir nesten lydløs i bruk.



### To- eller treveis selekteringsgrind

Leder automatisk kyrne til det riktige området, og skiller ut kyr som trenger spesiell behandling. Du får gjort mer på mindre tid, og med mye mindre stress for kyrne. Selekteringsgrinden kan styres enten av DeLaval VMS eller DeLaval SSG.