

Minimér malketid - maksimér din tilfredshed DeLaval parallel malkestald P2100



Mere komfort i din malkestald

At være mælkeproducent er et meget spændende - men til tider hårdt job. Du skal tage de rette beslutninger hver dag for at optimere din forretning på både kort og lang sigt. Så når du beslutter, hvad du har brug for i din malkestald, kan DeLaval levere din komplette integrerede løsning.

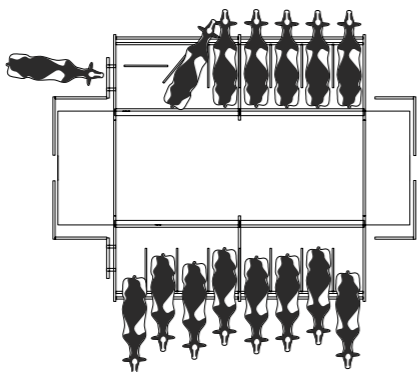
Kompakte malkestalde med høj effektivitet

Effektivt designet i forhold til malkning, gangmønstre og indeksering, gør DeLaval parallel malkestald til et meget profitabelt malkesystem. Den muliggør høj produktion med hurtigt malkeforløb og hurtige skift fra en gruppe køer til den næste.

Korte gåafstande for køer og malkere er en af de største fordele ved alle DeLaval parallel malkestalde. Det kompakte design hjælper også med at holde byggeomkostningerne nede. DeLaval parallel malkestalde er udstyret med luftstyret indekseringssystem. Det betyder, at køerne skubbes forsigtigt mod malkegraven, efter at de er gået ind på deres malkeplads. Når en gruppe køer er blevet malket, frigives de ved hjælp af luftstyrede front exits.

DeLaval design flow

Det meget funktionelle design i DeLaval parallel malkestald P2100 er lavet til professionel malkning i et moderne arbejdsmiljø. Det afrundede design giver overfladerne et godt flow - fra de øverste kabinetter gennem kabelbakker til gravkantkabinetter. Det gør det muligt med hurtig rengøring og med vitale driftsdele gemt sikkert under skinnende kabinetter. Derved spares der tid, arbejde og omkostninger.



Ægte komfort for malkeren

Malkerkomfort kommer med de samme funktioner og egenskaber, som giver en sikker malkestald. En gødningsrende som sparkbeskyttelse sammen med en kraftig gravkant søger for, at køerne ikke kan træde ned i graven. Den omhyggeligt placerede gødningsplade hjælper med at holde omgivelserne - og malkeren rene.

Alle løsningerne er designet med tanke på malkerne for at støtte dem i deres opgaver. Slangestyr og LED yver spotlights forbedrer nøjagtig påsætning af malkesættet. Mælke- og pulseringsslang er op fra under gravkanten, vaskekopperne er i korrekt højde, lyskabinetterne holder sigtelinjer klart oplyste.

Og som den ultimative oplevelse - DeLaval's hævebare gulv, der kan justeres op og ned, så det passer til malkerenes højde og giver god ergonomisk komfort.

Ægte kokomfort

DeLaval P2100 er designet til at drage omsorg for dine køer. Kontroller disse funktioner som alle bidrager til kokomfort og hurtig malkning:

- Nem indgang gennem skydeindgangslågen med en bred adgang til malkepladsen
- Det er nemt for køerne at komme ind på malkepladsen med den brede plads til at vende rundt på og åben front exit
- Køerne har en naturlig og komfortabel placering under malkning, da der ikke er nogen vandrette stolper
- Køerne kan forlade malkestalden efter malkning, uden at de skal løfte deres hoveder over vandrette stolper eller andre rammer

Robust strømlinet båsdesign

Den slidstærke og robuste konstruktion er designet til lang levetid, og det trykluftstyrede malkestaldsystem er pålideligt og nemt at servicere. Den boltede konstruktion sørger for, at båsen er sikker, og ekstra tykke metalplader er brugt til bagbøjler og gravkant. Gødningspladsen og gødningsrenden leveres som standard i rustfrit stål, mens andre komponenter, som gravkanten har rustfrit stål som en valgmulighed. Forskelligt valgfrit ekstraudstyr som over-, kant- og lyskabinetter leveres også i rustfrit stål.



DeLaval P2100 – altid høj kokomfort



Nemt at nå - giver komfort for malkeren

DeLaval P2100 - ægte kokomfort

Skydeindgangslåger

Køer har nem indgang til malkestalden, da skydelågen gør, at køerne ikke skal træde tilbage, når lågen åbnes. Lågen, som kun kræver minimal vedligeholdelse, behøver meget lidt plads og skubber blidt den sidste ko på plads, når den lukker.

Bredt indgangsområde

Køerne føler sig godt tilpas lige fra starten, da den brede indgang har den plads, de behøver for at komme ind i malkestalden. Hvordan er dette muligt? Selv i den kompakte malkestald giver den veldesignede DeLaval P2100 front exit stor plads fra bagbøjlen og frem til sekvenslågerne.

Beskyttende gødningsplade

Den brede gødningsrende, som altid er med halerist, fungerer godt. Køerne står tæt på malkeren, mens gødningspladen sørger for sikker og ren malkning. Placeringen og designet på gødningsrenden fungerer også som sparkbeskyttelse. Den måde, som gødningspladen og gravkanten er placeret på, gør det umuligt for køerne at sparke på malkerne eller træde ned i graven.

Trykluftstyret malkestald

Det afprøvede, pålidelige og kovenlige system flytter og placerer køerne hensigtsmæssigt uden for meget tryk på koens følsomme steder. Det giver køerne plads nok, når de går ind i malkestalden, da front exit'en da er i fremad-position. Indekseringen skubber blidt køerne ind på malkepladsen, hvor det er nemt for malkepersonalet at nå dem. Køerne er altid placeret tæt på malkeren for at give den bedste komfort. De forskellige tryklufsniveauer, som kræves, kan hver især indstilles uafhængigt; medium tryk for indgangslågen, for bevægelse som er hurtig nok, men ikke vil klemme køerne; lavt tryk for indeksering for at holde det blidt og langsomt - og højere tryk for hurtig udløsning af front exit.

Nemt at komme ind på malkepladsen

Hver ko går ind på malkepladsen i en naturlig stilling med hovedet højt eller lavt. Hun mærker ingen forhindringer og behøver ikke løfte hovedet over en vandret bom eller ind i en ramme. Det er nemt og giver en hurtigere opfyldning og højere gennemløb.

Justerbar nakkebom

Nakkebommens position kan reguleres, så køerne passer komfortabelt ind på deres malkeplads. Afstanden mellem bommen og gravkanten tilpasses i forhold til den gennemsnitlige længde på køerne i din besætning.

Naturlig og komfortabel stilling under malkning

Hver ko kan bevæge deres hoved op og ned uden forhindringer. Man kan ofte se køer, der drøvtygger, mens de bliver malket i DeLaval parallel malkestald P2100. Afslappede - ikke stressede.



Masser af plads til at vende ved sekvenslågen



Skydeindgangslåger og brede indgangsarealer



Naturlig stilling under malkning



Hurtig udløsning af hele gruppen

Hurtig udløsning af hele gruppen

Udgangen er konstrueret, så køerne kan forlade malkestalden i en naturlig stilling uden at skulle løfte hovederne på en hurtig og effektiv måde, så der sikres et højt gennemløb.



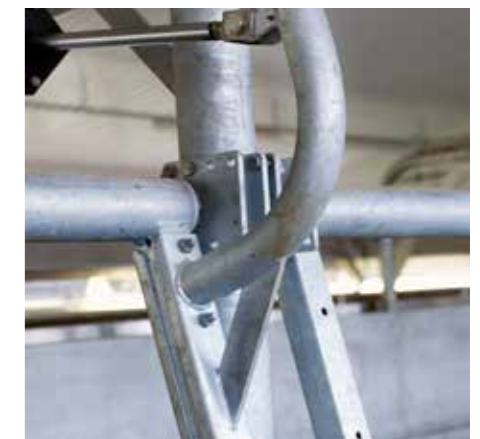
Indgangslåge skubber sidste ko forsigtigt ind i malkeposition



Gødningsplade og gødningsrende som er tilpasset koens naturlige form



Dobbeltcylinder for front exit og indeksering



Justerbar nakkebom position

DeLaval P2100 for ægte malkerkomfort

Strømlinet overkabinet

Automatiseringsudstyr som DeLaval malkepladsenhed MPC580 eller MPC680 er integrerede i de skinnende, rustfri stålkabinetter. Individuelle kombinationer af MPC580 og MPC680 er muligt. Malkepladsenhederne har som standard vakuumstyrede aftagere, men trykluftstyrede aftagere er tilgængelige for længerevarende malkning.

Lyskabinetter

Indirekte belysning ved arbejdspladsen er integreret i designet. Det kompakte rustfri stålkabinet er et tilvalg, som indeholder neon lysarmaturer, der oplyser malkestalden under malkning.



Sammenfoldelig vasketilsats i den korrekte højde



Fremragende udsyn - god adgang til dine køer



De rette løsninger på rette sted - for yderst tilfredsstillende malkerutiner



DeLaval ComfortStart for hurtig påsætning af malkesæt

Yver spotlight

Skinnende lys direkte på arbejdsarealet. Spotlights med lysdioder lyser op, hvor der foregår noget. Placeret mellem gødningsplade og overkabinet er lamperne vippet en smule for at lyse på yverområdet. Spotslightene kan monteres senere i en hvilken som helst malkestald med DeLaval P2100 overkabinet. Lamperne kan naturligvis tåle den fugt og ammoniak, der findes i det barske malkestaldmiljø.

Gravkantkabinet

Kabinettet i rustfrit stål giver et beskyttet miljø for udstyr, som er placeret under køerne. Det kan have låger til sensorer, mælkemålere og vaskekopper. Det opbevarer vasketilsatsen i den korrekte højde for malkeren. Flexibilitet i installationen betyder, at gravkantkabinettet altid kan tilføjes den rustfri stål P2100 gravkant. Der vil ikke være låger til mælkemålere i en malkestald, som har en kælderinstallation. Mælkeslanger og pulseringsslanger vil da komme op fra under gravkanten ved de fleste automatiseringskombinationer.

Sikker malkning

Indeksering placerer automatisk køerne direkte ved gødningspladen og tæt på

malkeren - men frygt ikke. Malkning gennem de bagerste ben er altid sikker, fordi nervøse køer ikke kan nå malkeren. Køer kan ikke sparke malkeren eller træde ned i graven - måden gødningsrenden og gravkanten er placeret på i forhold til hinanden, gør det umuligt.

Malkning starter hurtigt

Få hurtig påsætning af malkesættet ved hjælp af det brugervenlige DeLaval ComfortStart. Malkeren skal bare løfte malkesættet og sætte det på, det er ikke nødvendigt at trykke på nogen knap. DeLaval ComfortStart er en smart kombination af hurtig start, komfortabel og nem påsætning af malkesæt og problemfri aftagning, når koe er færdigmalket. Den kan bruges med en hvilken som helst type vakuumstyrede aftagere.

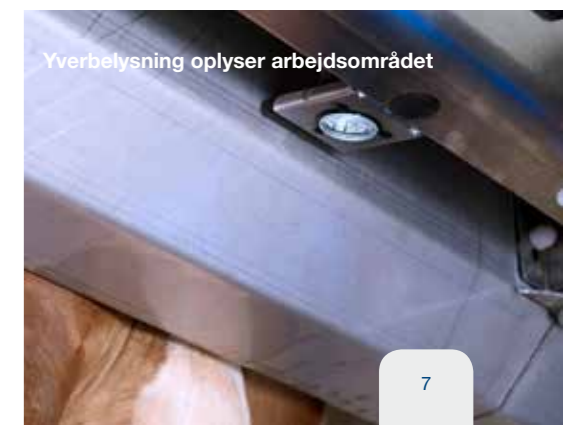
Servicearm til malkesæt

Der tilbydes to forskellige servicearm-løsninger - en med kontravægt og en justerbar servicearm. Kontravægt servicearmen er ikke i vejen for malkeren, og mælkeslangerne er altid i samme position, hvilket støtter korrekt placering af malkesættet. En yderligere fordel er, at slangerne ikke ligger på

gulvet, så de er altid rene. Justerbare servicearme kan monteres nede under gødningsrenden. De kan nemt justeres til den enkelte ko og kan foldes væk med en hånd. Servicearmene er designet til brug med hvilket som helst DeLaval malkesæt.

Frit udsyn

Når mælke- og pulseringsslanger kommer op fra under gravkanten, har malkeren et fint udsyn og et godt overblik over arbejdspladsen. Pulseringsslangerne er ikke længere i vejen for malkeren. Intet forstyrrer malkeren, mens køerne forberedes til malkning.



Yverbelysning oplyser arbejdsområdet

Dine automatiseringsløsninger

Automatisk aftagning af malkesæt

Aftagning af malkesæt er let at anvende med DeLaval MPC150. Den har en trykknop plus diodelamper med forskellige signalfarver for forskellige programmer. Aftagningsenheden kan vælges med integreret flow og tidsstyret stimulering. Den kan kombineres med DeLaval mælkeflowsensor HFC, FI2 eller mælkeydelsesindikator FI7.

Integreret malkesæt

DeLaval malkepladsenhed MP400 har et elegant, slankt, lukket og formonteret lodret aluminiumskabinet, som beskytter de integrerede komponenter i et konstant rent miljø. Det inkluderer flowstyret stimulering, og det giver individuelt styret pulsering ved hver plads, da der ikke er nogen central masterenhed. Denne enhed kan åbnes uden værktøj, hvilket giver nem adgang for service. DeLaval MP400 kan kombineres med DeLaval mælkeflowsensor FI12, DeLaval mælkeydelsesindikator FI7 eller ICAR godkendt DeLaval mælkemåler MM27.

DelPro malkeenheder - forbindelsen til din driftsstyring

DeLaval MPC580 har de primære funktioner, du har brug for under malkning. Som et specielt plus indeholder den funktionen sortér en gang. DeLaval MPC680 giver yderligere information om de enkelte køer. Der er en fjernbetjent adgang fra MPC680 til en hvilken som helst MPC580, og data overføres til og fra DelPro Farm Manager gennem MPC680. MPC enhederne har forbindelse til alle sensorer og mælke-målere, og begge enheder inkluderer som standard individuel styret pulsering og flowstyret stimulering pr. plads.

DelPro malkepladsenheder - med komplet kabinet integration

De vandrette, rustfrie stålabinetter med attraktivt afrundet design giver perfekt beskyttelse for alle integrerede komponenter. Som en ekstra mulighed kan man vælge mellem vakuum- eller trykluftstyrede aftagecylindere for ekstra lange malketider. Der er nem adgang til service under de lukkede kabinetter.

Mælkeflowsensorer

Vælg de kompakte DeLaval flow-sensorer HFC uden indvendige bevægelige dele eller som alternativ den velafprøvede DeLaval flowsensor FI2 med svømmeafbryder.

Mælkeydelsesindikatorer

DeLaval mælkeydelsesindikator FI7 viser mælkeydelsen digitalt. Den giver en god, konstant indikation af mælkeydelse og aktuelt mælkeflow med et skiftende display, som skifter fra den ene værdi til den anden. Den har ingen bevægelige dele. Den kan monteres i et gravkantskabinet, hvor der er skåret ud til displayet.



DeLaval MM27BC – den aktuelle mælkeydelse kan altid ses



DeLaval HFC flowsensor har ingen indvendige bevægelige dele

ICAR godkendt mælkemåler

DeLaval mælkemåler MM27BC er et godt valg. Den måler den nøjagtige mælkevægt med infrarødt lys. Den er nem at kalibrere og godkendt af kontrolforeningerne.

DeLaval MM27BC med infrarødt måleprincip

DeLaval mælkemåler MM27BC viser mælkeydelsen digitalt, har ingen bevægelige dele og måler blod og konduktivitet i mælken. Monteret i kombination med et gravkantskabinet er den synlig gennem et transparent vindue. Det er et meget kompakt design, som er velegnet til både stand alone og systemanvendelse.

DeLaval multireader – identifikationssystem

DeLaval multireader giver yderst nøjagtig koidentifikation. Brugen af multireader identifikation giver mere fleksibilitet i planlægningen af indgangen til malkestalden. Som et alternativ kan den velafprøvede blå ID portal benyttes.



DeLaval MM27BC – høj nøjagtighed med infrarødt måleprincip



Malkepladser fuldt integreret i øvre kabinet.



DeLaval MPC680 – din fulde adgang til Delpro™ Farm Manager

DeLaval P2100 - din malkestald kan yde mere



Gulvspuling

Gulvspuledyser sprøjter stråler af vand for at rengøre koplattformen. En spuledyse pr. bås er designet, så den kan integreres i de lodrette dele af gravkanten. Køerne kan ikke træde på spuledysen, og de er heller ikke synlige fra graven.

Hævebart gulv

Ultimativ komfort for malkeren. DeLaval's hævebare gulv med skridsikker overflade er altid rent, og fleksibiliteten gør det meget mindre opslidende for malkerne. Fødder, ben og ryg nyder godt af overfladen, og det bliver endnu mere værdsat i den version, som er justerbar til højden på den enkelte malker. Selvfølgelig kan der monteres et fast gulv, hvis det ikke er nødvendigt med et hævebart gulv.

Spar monterings- og omkostninger

DeLaval P2100 er designet til enkel og hurtig montering. Den boltede konstruktion betyder, at komponenterne er nemme at transportere, nemme at håndtere på stedet og hurtige og lette at montere. Alt reducerer monterings- og omkostninger. Der er kun nogle få dele, som gødningspladen og gødningsrenden, der kræver svejsning. Det gør det også muligt senere at udvide eller at tilføje komponenter, som ikke er inkluderet i den første montering.

Ekstra solidt materiale for ekstra sikkerhed

Ekstra solide rammer og front exit stolper giver holdbarhed og sikkerhed i denne malkestald. Hvis du kikker en ekstra gang, vil du se de 3 mm tykke metalplader til gødnings-skærm og gravkanter. Gødnings-skærmen leveres altid i rustfrit stål, mens gravkanterne fås i rustfrit stål som ekstraudstyr.

Montørerne kan lide gravkant fremspringet

Du vil også sætte pris på det, da det reducerer monterings-tiden og dine omkostninger, og det fremhæver det strømlinede udseende af hele installationen.

Bæreskinne

Bæreskinne er en anden egenskab, som gør malkeren meget tilfreds i denne malkestald. Den gør det muligt at holde gulvet i graven rent uden spande, beholdere eller papir på gulvet. Det er kun nødvendigt at benytte fingerspidserne til at skubbe bæreren fra et sted til et andet, så forsyninger og forbrugsvarer altid kan være tilgængelige, når og hvor man har brug for dem. Efter malkning kan spandene skubbes til maskin- eller mælkerum, så man kan skaffe sig af med al affald og genopfylde med pattedyr og yverklude.

Åben grav med let adgang

Med den direkte adgang og det flade gulv går malkeren direkte ind i malkestalden, da der ikke er nogen trapper. Det er meget bekvemt for malkerne og hjælper til en hurtigere malkning. Det gør det muligt at placere udskilleren uden for malkegraven; mindre udstyr i malkestalden, mindre kontakt med fugt og et renere arbejdsmiljø.

Kældermontering

Kældermontering kræver et rum placeret nedenunder malkegraven, hvor noget af malkeudstyret kan monteres. Det giver et rent miljø for pulsatorer, følere og mælkemålere. Adgang til serviceudstyr er meget nem, og denne rene plads forlænger udstyrets levetid. Efter adskillige år ser komponenterne stadig ud som nye. Et ekstra plus for malkerne er, at når pulsatorerne er monteret i kælderen, giver de ingen støj i malkegraven.



Sekvenslåge med stødfanger og indvendig fjeder



Platform spuledyser for en ren arbejdsplads

DeLaval parallel malkestald P2100 et overblik



P2100 egenskaber

Fås i størrelserne: 1 x 3 til 1 x 16, D-3 til D-40

Afstand mellem køerne: 710 mm

Grupper á 3 eller 4 køer (2 grupper køer til 1 x 5 og D-5)

Påboltet og varmgalvaniseret rammekonstruktion

Designet for op til 12 timers malkning pr. dag

Glatte overflader for et professionel udseende af hele stalden

Skyde indgangslåger

Brede ko-gangarelaer fra indgang til malkeplads

Galvaniserede sekvenslåger med indvendige returfejdre

Stor radius ved sekvenslåger som nemt tillader at koen drejer sig 90°

Robuste front exit segmenter med åben nederste kantdesign

Hele malkestalden er trykluftstyret

Tryklufniveauer for front exit, indeksering, indgangslåge kan indstilles uafhængigt af hinanden

All Exit: alle køer på en side frigives samtidigt

All Indeksering: alle køer på en side skubbes til malkegraven samtidig

Lodret gødningsplade med ekstra bred gødningsrende, halerist og sparkbeskyttelse

3 mm tykke, rustfri stål metalplader for lang levetid

3 mm tyk gravkantdesign (standard: galvaniseret)

P2100 malkestald ekstraudstyr

DeLaval hævebart gulv.

Serviceline

Åben grav/let adgang

Kælder

P2100 valgfri funktioner

Gang Exit: køerne frigives i undergrupper på 3 til 4 køer pr. side

Gang Indeksering: køerne skubbes fremad mod malkegraven i undergrupper på 3 til 4 køer pr. side

Gravkant i rustfri stål (3 mm tykke plader er standard)

Rustfri stålpanel fra under gravkanten og ned til gulvet

Gulvspuledyser

Overkabinet (automatisering) i rustfri stål

- automatisk aftagning af malkesæt, vakuumstyret (standard) eller trykluftstyret
- ligevægts slangeholdere i overkabinet
- kommer altid med båsenumre for hver malkeplads

Justerbar serviceramme

Yver diode spotlights ved hver koplads

Vandret lyskabinet i rustfrit stål (overnover overkabinet)

Gravkantkabinet (automatisering) i rustfrit stål

Slangepassagemuffer til kældermonteringer

Gravkantgelænder og trin eller stiger

Automatiseringsmuligheder

MPC150 med eller uden kabinet

Antal MPC580/680 kan vælges, så det passer til behovet på gården

Fleksible kombinationer med mælkeflowsensorer og -målere:

- MPC150: HFC, FI12, FI7
- MP400: FI2, FI7, MM27
- MPC580/680: FI2, FI7, MM15, MM27BC

DeLaval ComfortStart eller fjernbetjent startknap

Mælke- og pulseringsslangere kommer op fra under gravkanten i mange automatiseringskombinationer

Monteringsboks under gravkant til pulsator og stimulering

Sammenfoldelig vasketilsats