

DeLaval DelPro™

L'Approche Système

Les
Décisions
Commencent
Ici



 DeLaval

TOUT TOURNE AUTOUR DE VOUS

Nous avons construit DeLaval DelPro™ et sa série de capteurs et d'applications pour vous donner plus de contrôle que jamais, en vous entourant d'un accès plus rapide et plus précis aux précieux renseignements, analyses et rapports qui vous aideront à prendre de meilleures décisions sur votre ferme.

Vous définissez vos objectifs et cibles de gestion, et DelPro est là pour s'assurer que vous avez tout ce dont vous avez besoin pour concrétiser vos projets, toute l'information dont vous avez besoin pour contrôler et ajuster ces projets, ainsi que les alertes et analyses pour rester sur la bonne voie.

Pour ce faire, DelPro récolte les nombreuses sources de données sur votre exploitation laitière, les traite et les analyse afin de créer de précieux renseignements et des rapports pour vous aider à faire votre travail. Avec une gamme d'applications différentes pour vous aider à exploiter toute cette puissance en fonction de la tâche à accomplir, DelPro vous place vous, ainsi que l'accessibilité, au centre de tout ce qu'il entreprend.

Des informations obtenues rapidement, faciles à comprendre, utiles et exactes à la prise d'action, pour vous aider à relever les défis de l'agriculture laitière moderne.

Lorsque vous devez prendre une décision sur votre exploitation laitière, le premier endroit où s'adresser pour de l'information fiable et utile, est DelPro. C'est là que commencent les meilleures décisions.





**TOUT TOURNE
AUTOUR DE VOUS**

Bien-être Animal

Des vaches en bonne santé sont la clé de toute ferme laitière. DelPro enregistre et analyse des données sur chaque vache pour vous fournir des renseignements exacts, fiables et opportuns du bien-être de chaque vache, pour vous aider à prendre des décisions qui favorisent la santé animale, la reproduction et une longévité supérieure.



PRENDRE
APERÇU
36
VOTRE

Efficacité du Travail

DelPro a été conçu pour vous aider à vous concentrer sur les tâches clés qui vous aideront à être plus productifs. Ce qui signifie qu'il est plus facile d'enregistrer de précieuses données de performances pour ensuite utiliser ces données pour générer des rapports, des alertes et des plans d'action afin de vous aider à prendre de meilleures décisions.



PRENDRE UN
MARCHÉ À
50°
DE
FERME



Rentabilité de la Ferme

DelPro permet un diagnostic plus rapide des problèmes de santé animale afin de réduire les coûts de traitement, la perte de performances et de longévité; l'optimisation de l'alimentation pour réduire les pertes et améliorer la productivité; la détection précise des chaleurs pour réduire les coûts d'insémination et améliorer la reproduction, et améliorer la capacité d'effectuer des projections pour explorer d'éventuelles améliorations de la rentabilité de votre ferme.



Sécurité Alimentaire

DelPro existe pour assurer que vos vaches produisent du lait de meilleure qualité, que toute vache qui ne devrait pas être traite, ne le soit pas - et advenant que la qualité du lait soit compromise, ce dernier soit détourné à un endroit autre que les réservoirs à lait.

POURQUOI EST-IL MIEUX ?

DeLaval DelPro™ est une plate-forme d'exploitation centrale pour les fermes laitières actuellement utilisée sur un large éventail de fermes, comprenant celles qui n'ont qu'un petit nombre d'animaux jusqu'à celles qui ont 20 000 animaux. Que vous trayiez des vaches, des moutons, des chèvres ou des bisons, il fournit la puissance de traitement qui transforme toutes les données que vous recevez des systèmes de traite et d'alimentation, de capteurs intégrés, d'animaux, d'événements enregistrés et d'observations, en information utilisable pour vous aider à prendre de meilleures décisions qui génèrent de meilleurs résultats.



Décisions en
**temps
réel**

56 %
réduction des
traitements
contre la
mammite*

20 %

Production
à vie plus
élevée**

Diagnostic
Précis

95 %

Détection de
Chaleurs***

20,000

Animaux par
ferme

545 +
pilotes
de traite

Disponible
dans
56 pays

Appuyant
plus de **12 000**
exploitations
laitières

65 +
VMS

* Bennedsgaard & Blom, 2011

** Sweep Agro, 2018

*** Friggens et al, 2008

Les résultats peuvent varier et ne sont pas garantis.

LES PRINCIPALES FONCTIONNALITÉS

DeLaval DelPro™ récolte toutes les données enregistrées sur votre ferme et effectue les calculs pour vous.

Au lieu de pages et de pages de chiffres et graphiques - vous obtenez des informations précieuses, parfois sous la forme d'un numéro unique ou d'une alerte.

Cela information utile et exploitable vous est livrée par n'importe quelle application DelPro adaptée à la tâche à accomplir. Cela signifie que vous pouvez accéder à des informations dans le bureau, l'étable, ou aux pâturages, pendant la traite, ou même quand vous êtes avec un conseiller à l'extérieur de la ferme. Avec DelPro vous pouvez même accorder l'accès à distance à certaines parties de vos données à des vétérinaires et des conseillers.

Il est plus facile d'y penser comme une plate-forme pour votre exploitation laitière. Tout lui est acheminé par le biais d'une gamme d'intrants; DelPro traite et classe ces données afin de permettre une analyse et l'établissement de rapports qui vous sont ensuite livrés via une série d'applications qui font qu'il est facile pour vous d'accomplir encore plus avec les données que vous n'avez probablement cru possibles.

A hand is shown in the bottom right corner, pointing its index finger towards the DelPro logo. The background features a large, stylized circular graphic with a white outline and a dark blue center.

DelPro™
Les Décisions
commencent ici



DelPro™ Farm Manager



Interfaces du Système de Traite



DelPro™ Companion



Biomodèles DelPro™



**Formateurs Certifiés
DelPro™ Services-Conseils
et Soutien**



DelPro™ Farm Manager

**DeLaval DelPro™ centralise,
traite et analyse les
nombreux points de
données enregistrés sur
votre ferme.**

DelPro Farm Manager est l'interface principale pour toutes ces informations. Il place le pouvoir au bout de vos doigts pour que vous ayez tout ce dont vous avez besoin pour prendre de meilleures décisions chaque jour.

Cela signifie que vous avez besoin de surveiller la production d'une vache, un groupe ou l'ensemble du troupeau; de vérifier lorsque le prochain entretien de votre système est nécessaire; ou de créer un protocole récurrent pour veiller à ce que chaque animal sur votre ferme reçoive un vaccin exactement au bon moment - DelPro Farm Manager vous place aux commandes.



Tableau de Bord

Un écran pour fournir une vue d'ensemble totale DelPro Farm Manager est la clé pour convertir toutes les données enregistrées sur votre ferme en informations précieuses, faciles à comprendre, et exploitables. C'est exactement ce que vous offre le Tableau de Bord. Il fournit un tableau qui vous donne un aperçu de tout ce que vous devez savoir dans un format visuel facile à comprendre et évaluer.

File d'attente - uniquement pour AMS

95 % des producteurs DelPro avec AMS utilisent la File d'Attente à la traite chaque jour et la qualifient comme le module le plus utile qu'ils reçoivent. La file d'attente est le moyen idéal pour démarrer votre journée - fournissant un aperçu de tout ce qui s'est passé au cours de la nuit, et le jour précédent. Cela vous permet d'identifier rapidement les choses que vous devez faire aujourd'hui pour maximiser votre productivité.



Procédures d'Opération Normalisées DelPro

Avoir une façon cohérente de travailler est critique au sein de l'agriculture laitière moderne. DelPro Farm Manager, avec ses procédures d'opération normalisées, vous soutient dans l'orchestration et la mise en œuvre, de manière cohérente, de mesures pour différents événements comme le moment de l'insémination, le traitement d'une vache en acétonémie ou des vérifications à faire sur les vaches fraîches. Avec DelPro vous parvenez à prendre des décisions claires et exploitables n'importe quel jour de la semaine.

Interfaces de Système de traite

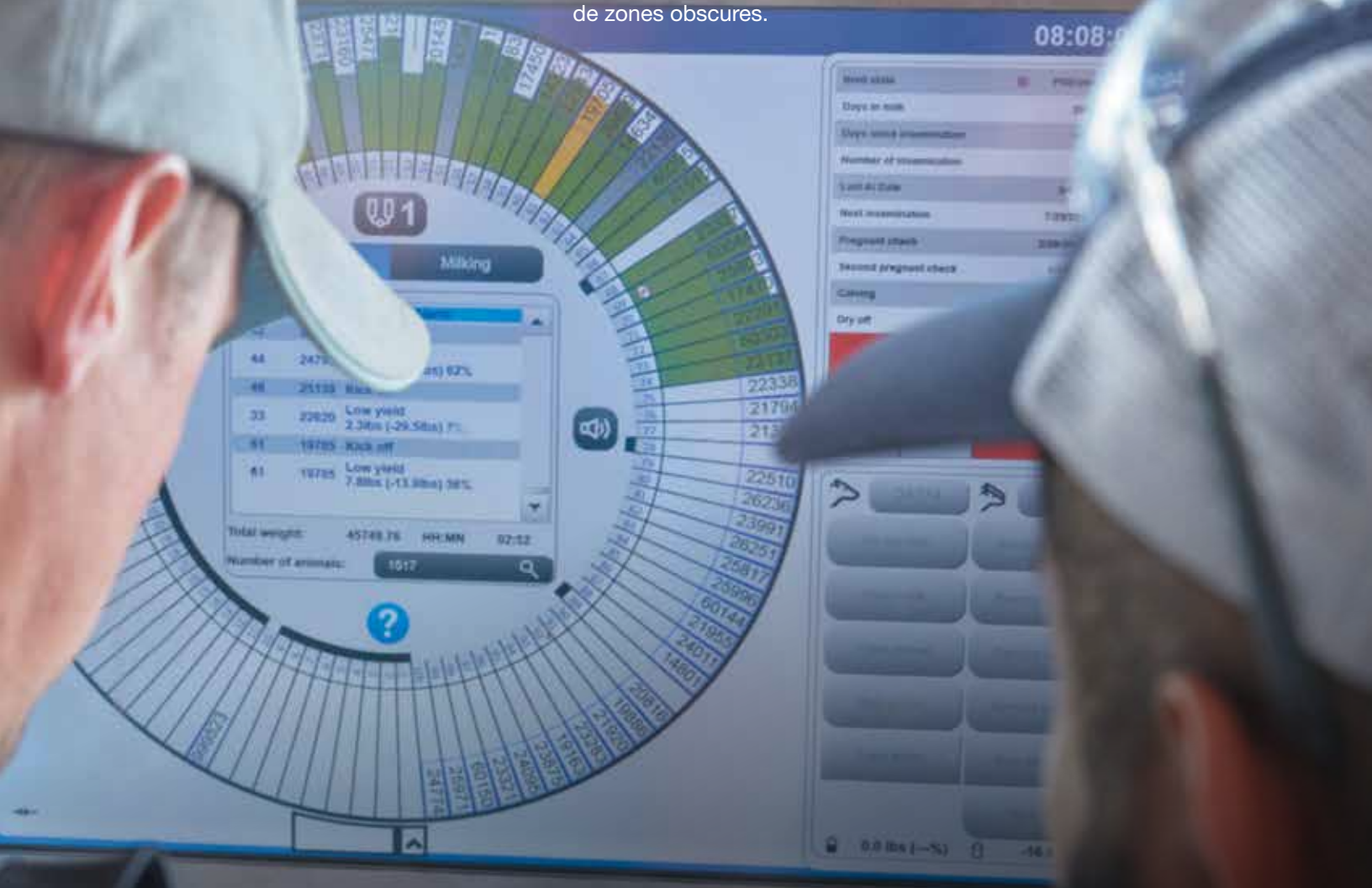
Peu importe le système de traite DeLaval que vous utilisez - DeLaval DelPro™ est en mesure d'être présent quand vos vaches sont traites.

Toutes les interfaces sont entièrement intégrées avec DelPro et, par conséquent, toutes les données vous sont disponibles dans le bureau à l'aide de la suite complète de tableaux de bord et de rapports provenant de DelPro Farm Manager pour vous aider à améliorer vos performances de traite, contrôler les routines quotidiennes ou partager des renseignements avec le personnel.



Système de Traite à Intervalles Programmés - Affichage Interactif de Données DeLaval DelPro™ Interactive Data Display

Si vous exploitez un système de traite à intervalles programmés, l’Affichage Interactif de Données DelPro (Interactive Data Display) vous offre une visibilité totale de chaque vache pendant son parcours du processus de traite, et avec la possibilité de connecter jusqu’à 4 caméras, vous êtes en mesure de vous assurer que vous n’avez pas de zones obscures.



Système de Traite Volontaire - DeLaval InControl™

DeLaval InControl est l’interface gérée par DelPro pour votre DeLaval VMS™ V300. Il ne se contente pas de faire en sorte que ce soit plus facile de contrôler et surveiller votre VMS : il utilise la puissance de DelPro afin que vous puissiez afficher les données de performance d’une vache, consulter les statistiques sur la circulation ou modifier le système et les paramètres du troupeau, où que vous soyez et à tout moment, afin de refléter la nature continue d’un système volontaire.

DelPro™ Companion

**Ne quittez jamais le bureau
seul - prenez DelPro
Companion avec vous.**

Pour compléter DelPro Farm Manager dans le cadre de la plateforme ultime en gestion d'exploitation agricole, DelPro Companion est développé pour travailler avec vous, non seulement pour afficher des renseignements sur un animal, mais également pour appuyer votre routine de travail à enregistrer tous les événements importants qui se déroulent tout au long de votre journée, à mesure qu'ils surviennent.

Le résultat est qu'une insémination, une vérification de gestation ou un traitement de santé ne sera pas manqué et que vous pouvez enregistrer avec précision chaque action, en temps réel, sur-le-champ. DelPro Companion glisse le pouvoir de prendre de meilleures décisions directement dans votre poche.



LISTE D'ANIMAUX

Tous vos animaux en un seul endroit à partir duquel vous accédez aux cartes individuelles des animaux, enregistrez des événements uniques comme l'insémination, la vérification de gestation ou un traitement de santé, ou triez et filtrez les animaux avec lesquels vous souhaitez travailler.

MODE PAR LOTS

Enregistrer le même événement avec les mêmes résultats sur plusieurs animaux à la fois. Ajouter un tarissement, un changement de groupe et un traitement en une seule étape. Utiliser la fonction d'informations vocales afin de vous assurer que l'action que vous souhaitez entreprendre est la bonne.

MODE TRAVAILLEUR

Enregistrer le même événement pour un groupe d'animaux avec chaque animal ayant un résultat différent. Vous avez plusieurs vaches dont vous devez vérifier si elles sont en gestation; certaines sont positives et d'autres négatives. Connectez un lecteur d'ID Bluetooth à votre téléphone afin de vous assurer que vous avez toujours enregistré l'événement pour le bon animal.

RAPPORTS D'ATTENTION

Si vous avez besoin d'un rapport sur les vêlages, les tarissements ou les inséminations; il se trouve déjà dans votre poche. Ces rapports prédéfinis de DelPro Farm Manager dirigent votre attention sur les animaux qui requièrent votre attention.



DelPro™

BioModèles

DeLaval DelPro™ est notre outil de gestion de ferme le plus puissant en raison de la sophistication des BioModèles exclusifs qui génèrent l'analyse de vos données afin de vous aider à prendre des décisions claires et exploitables.

Qu'est-ce qu'un BioModèle DelPro?

DeLaval DelPro est en mesure de projeter des états à venir, fondés sur les données actuelles et historiques. Ceci est effectué en créant des modèles précis provenant de deux résultats, biologiques et comportementaux, que nous appelons des BioModèles. Ceux-ci sont uniques à DeLaval, et vous êtes en mesure de les exploiter par le biais de DelPro. L'information produite par ces modèles est souvent présentée sous la forme d'un index - vous définissez le seuil qui vous indique lorsque le rendement est inférieur à ce que vous souhaitez, ou supérieur à ce qui était prévu.

Cela signifie que nous pouvons utiliser des BioModèles pour vous offrir un portrait clair du rendement des vaches, de l'état reproductif ou de santé, souvent avant qu'il y ait des signes visibles.

Des exemples de ceci sont le Herd Navigator et le nouvel Indice sur la Santé de la Vache (CHI).





DeLaval Herd Navigator™ BioModèle

DeLaval Herd Navigator permet aux producteurs laitiers progressifs de gérer leur troupeau de manière proactive. Fournir une analyse précise du lait pour développer un plan d'action, pour chaque vache et pour le troupeau, afin d'aider à améliorer la rentabilité de l'exploitation laitière grâce à l'amélioration des résultats de la reproduction et la réduction des coûts liés à la santé; ainsi qu'une utilisation plus efficace de votre temps.

Herd Navigator contient trois BioModèles (reproduction, mammite et acétonémie) qui sont conçus pour envoyer des infos dans le système la prochaine fois où chaque vache doit être échantillonnée, en se basant sur les résultats de l'échantillon précédent. Cette fonction est conçue pour optimiser le nombre d'échantillons pour se concentrer sur les situations critiques, en conservant les performances du système.

Lorsque vous commencez votre journée, DeLaval DelPro et Herd Navigator vous alertent sur les vaches qui doivent être inséminées, traitées, leur gestation contrôlée, ou offertes davantage d'attention.

Indice sur la Santé de la Vache (CHi)

DeLaval a simplifié la surveillance de la santé.

Nous avons créé un algorithme qui utilise les données provenant du Système d'Activité DeLaval, la production de lait, le débit de lait et la conductivité pour vous fournir une liste de vaches potentiellement en difficulté. Chacune est classée selon une note de santé indiquant quels paramètres ne sont pas corrects. Comme vous le savez, un diagnostic précoce est la clé.

L'Indice sur la santé de la vache (CHi) est offert sur les systèmes de traite conventionnels avec DelPro.

Indice de Détection de la Mammite (MDi).

L'Indicateur de Détection de la Mammite DeLaval MDi est un outil unique conçu par DeLaval, qui combine plusieurs éléments de données, pour vous fournir 1 chiffre qui vous donne une indication précoce de l'état de santé de chaque vache.

Cela signifie qu'en un coup d'œil vous pouvez examiner toute vache, groupe ou votre troupeau entier pour savoir si certaines vaches requièrent un examen ou un traitement. MDi n'utilise aucun produit chimique et il analyse plusieurs paramètres pour fournir un meilleur avertissement afin d'accélérer la gestion et éviter les problèmes de santé de la mamelle et la mammite.

DelPro calcule le MDi pour chaque vache, à chaque traite, et utilise les données pour vous aider à vous assurer de meilleurs résultats liés à la santé.

DelPro™ Formateurs Certifiés Services- Conseils et Soutien

Une fois que vous avez pris la décision de mettre DeLaval DelPro™ au travail pour vous, nous pouvons vous aider à faire en sorte qu'il travaille aussi fort que possible.

Mise en œuvre du système qui vous convient

Nos Formateurs Certifiés DelPro sont des experts dans la mise en place de l'ensemble du système, ce qui signifie, s'assurer que vous obtenez les bonnes entrées de données en déployant une série de capteurs et de débitmètres offrant le meilleur rapport coût-efficacité; et en veillant à ce que vos objectifs de gestion soient appuyés par les meilleurs rapports et applications DelPro pour vous livrer en temps opportun, de l'information exploitable pour appuyer votre prise de décision.

Les Services-Conseils habilités par des outils d'analyse à distance uniques

Avec la puissance des outils logiciels sophistiqués pour l'analyse des données à distance des fermes robotisées, nos conseillers peuvent vous aider à surveiller les indicateurs de performances clés de votre exploitation laitière et également comparer vos performances avec des exploitations similaires. Leur expérience à travailler avec votre exploitation - et d'autres exploitations - leur permet d'offrir de précieux conseils, vous aider à fixer des objectifs, et déterminer les priorités pour vous aider à obtenir le maximum de résultats.



Optimisation continue et apprentissage*

Une fois que vous êtes fonctionnel, nos conseillers peuvent soutenir l'ensemble de votre exploitation. En utilisant la puissance de la plate-forme DelPro, ils peuvent vérifier vos performances actuelles et proposer des façons d'obtenir mieux. Que votre objectif consiste à augmenter la production laitière; obtenir une meilleure efficacité en alimentation; améliorer le taux de gestation; réduire les incidences de mammite ou réduire le temps de traite, nous préparerons ensemble un plan pour atteindre vos objectifs. Qui plus est, avec la connexion à distance DelPro Remote Farm Connection, ils sont en mesure de vous appuyer, lorsque vous en avez besoin, où que vous soyez, vous offrant les meilleures chances de réussir.

Connexion à distance DelPro™ Remote Farm Connection

Avec la connexion à distance DelPro Remote Farm Connection, vous pouvez accéder à DelPro Farm Manager à partir de n'importe où. Vous pouvez également fournir un accès à distance aux vétérinaires ou aux conseillers, et cela signifie également que l'équipe DeLaval de soutien à distance peut immédiatement accéder, visualiser et analyser des diagnostics pour obtenir un aperçu complet de vos données et de votre système de traite. Cela signifie qu'ils peuvent vous aider avec n'importe quelle requête connexe à DelPro, mais également - lorsqu'il s'agit de votre système de traite, ils peuvent vous indiquer si un problème peut être facilement résolu, ou si une visite de service est nécessaire, le technicien de service sera pleinement informé de la situation; accélérant ainsi le processus de service.

*Les services offerts varient selon les pays



TOUS LES ÉLÉMENTS RÉUNIS

Sur une ferme laitière, tout est interrelié et chaque décision comporte de multiples impacts. C'est pourquoi DeLaval DelPro™ a été conçu pour appuyer les 5 piliers de la gestion agricole, en plus de vous fournir des outils pour vous aider à prendre les décisions qui maximiseront les résultats pour l'ensemble de votre exploitation laitière.





TRAITE

La traite est le moment de vérité pour votre exploitation laitière.

Chaque tâche, chaque action, chaque plan - le résultat est toujours mesuré par la qualité et la quantité de lait. Ceci est vrai, quel que soit le type de système que vous utilisez, puisque tous les systèmes de traite DeLaval sont en mesure d'utiliser une application gérée par DeLaval DelPro™ dans le cadre de leur exploitation.



DelPro™ Pendant la Traite



Traite Programmée - DeLaval DelPro™ Affichage Interactif de Données

Le rotatif DeLaval et les systèmes en salles de traite sont équipés de capteurs qui enregistrent l'entrée, la traite et la sortie des vaches.

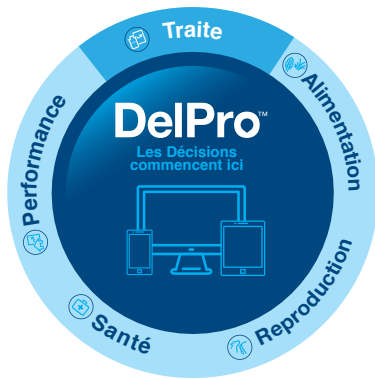
Nous combinons toutes ces données et vous les présentons pendant la traite avec des alertes qui vous permettent de maximiser la qualité et la quantité de lait que vous récoltez.



Traite Volontaire - DeLaval InControl™

Lorsque vous travaillez avec un système de traite volontaire comme le VMS™ V300, l'exigence d'obtenir des rapports en temps réel 24/7 est essentielle. C'est pourquoi DelPro a été conçu avec un module 'en direct' pour vous fournir de l'information continuellement mise à jour pour l'ensemble de votre troupeau.

Quelle que soit votre méthode de traite, la capacité de présenter des données 'en direct' en temps réel au point de traite est une caractéristique clé de DelPro, votre interface gérée par DelPro vous permet également d'enregistrer rapidement des événements ou des observations sur-le-champ, de manière à ce que l'information soit conservée et utilisée par DelPro. Cela signifie que lorsque vous êtes de retour au bureau, vous êtes en mesure d'examiner des données précises par le biais de DelPro Farm Manager pour examiner et améliorer la performance de traite.



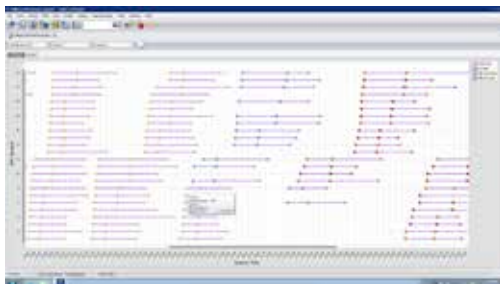
DelPro™

Avant et Après la Traite



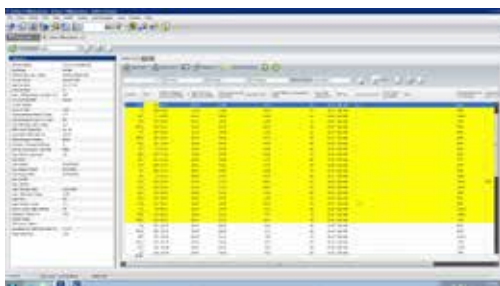
Performance de Traite

Le Tableau de Bord sur la Performance de Traite sous DelPro Farm Manager vous offre un portrait rapide de la performance de votre système de traite : vaches traites par heure, rotations et/ou lots traités et le lait récolté dans l'ensemble des sessions de traite. Des indicateurs de couleur simples peuvent alors vous avertir des variations dans les performances. Ils vous permettent également d'accéder rapidement et facilement à des informations supplémentaires pour vous aider à corriger tout problème de performance.



Performances de Production Détaillées des Vaches, des Groupes et du Troupeau

Nos compteurs à lait enregistrent constamment les productions de lait, les débits de lait et le temps où les gobelets sont posés sur la vache pendant la traite. Ces données précises enregistrées sont ensuite combinées au niveau groupe pour vous donner un aperçu des différences dans les performances de production et d'efficacité entre les groupes au sein de votre troupeau.



Informations 'En direct' sur la Traite à Portée de Main

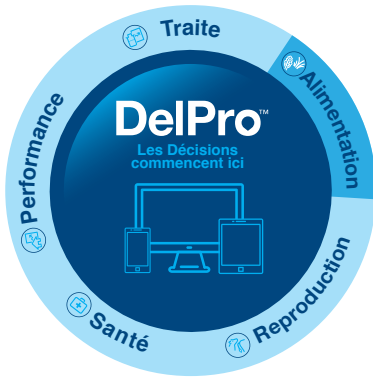
Si vos vaches sont traitées 24/7, un rapport standard statique n'est pas suffisamment efficace pour s'ajouter à votre travail quotidien. C'est pourquoi nous avons conçu une plate-forme 'en direct' vous offrant un outil pour maintenir un aperçu structuré, 'en direct', du statut de traite de toutes les vaches. C'est la clé pour une surveillance efficace de votre troupeau, et la vache individuelle, quel que soit le stade de lactation dans lequel elle pourrait être.

A man with a shaved head and a goatee, wearing a blue and red DeLaval work jacket, is looking at a tablet computer. He is in a factory or industrial setting, with another man with a beard visible in the background. The background shows industrial structures and pipes.

Planifier pour l'Avenir

Nous comprenons que la planification pour l'avenir est importante. Être en mesure de prévoir votre production peut être difficile, surtout sans une boule de cristal pour savoir quelle quantité de lait vous envisagez produire dans les mois à venir. L'évaluation de l'impact des améliorations apportées au taux de gestation ou à la réduction du taux de remplacement sur le nombre de vaches laitières dans les temps à venir rend cela possible.

En se fondant sur des données de production et de reproduction animales précises, DelPro combine cette information au niveau du troupeau et prédit votre production de lait dans les mois à venir. Nous comprenons que la production laitière évolue constamment, nous vous offrons donc la souplesse nécessaire pour explorer l'effet sur votre niveau de production mensuelle lorsque ces changements se produisent. Par exemple, réduire votre intervalle de vêlage de 420 jours à 390.



ALIMENTATION



L'alimentation est une question d'équilibre

L'alimentation représente une grande portion du coût dans la production de lait. DeLaval DelPro™ est un outil essentiel pour s'assurer que les rations livrées sont appropriées, vous aidant à produire plus avec moins.

Stratégie d'Alimentation

Les besoins de vos vaches changent à différents stades de lactation. DelPro vous assure un ajustement de ration rapide, sécuritaire et précis pour répondre à ces changements. Cela signifie un ajustement continu de la ration de base et la gestion des suppléments pour assurer le bien-être des animaux, la productivité, la performance en reproduction et la longévité, en tout temps.

DelPro vous donne le pouvoir de définir une stratégie contrôlée et sa mise en œuvre pour les différents jours en lait, niveau de production, groupe ou selon le nombre de lactations.



Surveillance

Nous avons tous des animaux qui ne consomment pas exactement la ration que nous leur avons attribuée, souvent liés des problèmes de santé. DelPro souligne rapidement ces animaux en fournissant des rapports sur les antécédents de consommation d'alimentation à un niveau individuel et au niveau du troupeau. Ceci, combiné à un graphique illustrant la consommation d'alimentation sur 365 jours, vous permet d'examiner facilement les apports nutritionnels à un niveau troupeau, groupe et individuel.



Coût : Avantage

Être rentable signifie suivre de près l'efficacité de votre programme alimentaire. C'est pourquoi nous avons créé des aperçus faciles à lire pour analyser la performance de la ferme à partir d'une approche "du haut vers le bas".

Basé sur la consommation alimentaire, le coût des aliments, les données de production et le prix du lait, DelPro fournit un aperçu clair sur l'efficacité alimentaire au niveau du troupeau, des groupes et des animaux. Ceci vous permet également de budgéter et de modéliser des scénarios futurs.



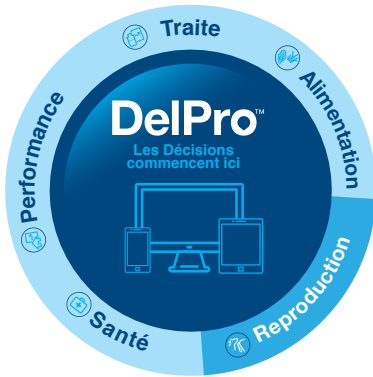
Gestion des concentrés

Si vous nourrissez des suppléments, vous connaissez les risques associés à l'alimentation excessive de concentrés aux animaux. DelPro vous aidera à livrer une ration de vache avec une grande précision et en toute sécurité. Vous décidez quelle quantité d'aliments une vache doit obtenir par visite, et à quelle vitesse les aliments sont distribués, DelPro utilise ces infos pour mettre en place des limites pour la consommation par visite, le report au lendemain et les heures de qualification.



Évaluation de l'État de Chair

La surveillance cohérente et précise de l'évaluation de l'état de chaque vache est essentielle à l'adaptation, en temps opportun, de votre stratégie d'alimentation. C'est la clé qui révèle des résultats de productivité cohérente et fiable, de longévité et de reproduction. Avec l'ajout d'un système d'évaluation de l'état de chair DeLaval BCS, vous êtes en mesure d'enregistrer automatiquement des notes d'état de chair précises et cohérentes pour chaque vache, chaque traite, chaque jour. Cette technologie de cartographie 3D génère les données qui, lorsqu'analysées en utilisant un autre BioModèle DelPro exclusif, sont en mesure de vous alerter instantanément de l'évolution de la condition avant même qu'elle ne soit visible, ce qui permet d'agir plus rapidement afin de prévenir des problèmes futurs.



REPRODUCTION



La production laitière n'est pas possible sans la capacité de gérer la reproduction, et le succès de la reproduction a tout à voir avec le 'timing'.

Cela signifie que vous avez besoin d'un accès instantané en " temps réel ", et même plus que cela, vous avez besoin des informations présentées d'une façon qui vous permet de voir facilement ce qui doit être fait pour répondre à vos objectifs de reproduction.

L'une des tâches principales du DelPro est de vous aider à relever ce défi.

Il ne s'agit pas seulement de la capture de données ou la création de BioModèles pour vous aider, mais de présenter les informations les plus précieuses de la manière la plus opportune, dans un format facile à utiliser; pour vous aider à prendre les décisions qui nécessiteront le moins d'inséminations pour que vos vaches deviennent gestantes à temps.

Nous fournissons des groupes de travail simples : une approche du haut vers le bas



Ferme

Vous définissez vos objectifs et les chiffres que vous souhaitez atteindre, DelPro vous permet de mesurer vos résultats en fonction de ces objectifs.

En consultant les rapports sommaires de votre troupeau et de la reproduction, vous pouvez voir le nombre et la nature des événements de reproduction qui ont eu lieu au cours de la dernière année. Cela vous permet de rapidement identifier les domaines que vous pouvez améliorer. Ce pourrait être le taux de gestation, le taux de conception ou le nombre de vaches qui vêlent chaque mois, DelPro vous aidera à apporter les changements requis pour obtenir les résultats que vous souhaitez.



Troupeau

La présentation visuelle de vos données de troupeau vous permet d'afficher rapidement et facilement des modèles qu'une liste de chiffres ne peut tout simplement pas égaler. Notre graphique unique de distribution de la reproduction et les graphiques de dispersion personnalisés vous permettent de visualiser votre troupeau entier ou tout groupe que vous souhaitez, sur un seul écran pour vous permettre de voir rapidement la situation globale. Ces graphiques soulignent instantanément les vaches qui nécessitent de l'attention individuelle, les tendances qui exigent une action ou une analyse de votre stratégie globale et les résultats.

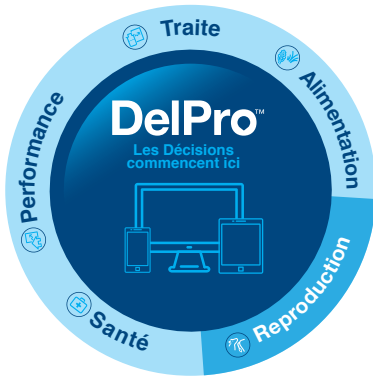


Vache

Chaque vache traverse le processus de reproduction à des vitesses différentes, ce qui signifie que vous devez être au courant des actions nécessaires pour chaque animal au moment exact où elles sont nécessaires.

Le rapport d'attention en reproduction DelPro est au cœur de votre gestion de reproduction.

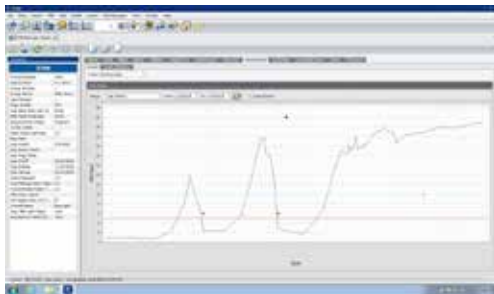
En combinant des données précises de chaque animal, qui sont filtrées contre vos objectifs de gestion et analysées selon les procédures d'opération normalisées - ce rapport indique clairement, des actions structurées afin de vous aider à donner à chaque vache l'attention qu'elle requiert pour garantir une gestation rapide et rentable.



L'ultime solution en matière de gestion de la reproduction

solution de gestion

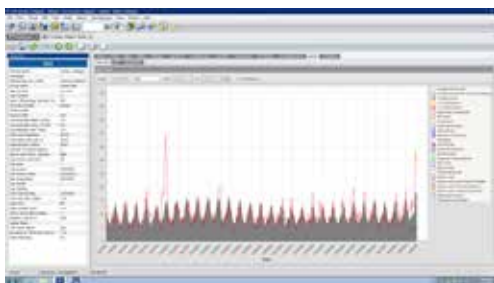
Ajouter la puissance du DeLaval Herd Navigator™ ou les Activité-mètres DelPro™ à votre plate-forme de gestion offrira tout simplement l'appui de l'ultime solution de gestion de la reproduction pour votre exploitation.



DeLaval Herd Navigator™

L'ajout du Herd Navigator donne à DelPro un accès à la norme d'excellence en matière de gestion de la reproduction et la détection de chaleur - progestérone. Avec l'analyse du lait effectuée automatiquement, le BioModèle DelPro est en mesure d'utiliser le niveau de progestérone dans son lait pour, à la fois prédire quand une vache entrera en chaleur, et définir le meilleur moment d'inséminer chaque vache.

Afin de surveiller chaque cycle de reproduction, le BioModèle DelPro vous permettra également de déterminer quand une vache est gestante, s'il y a une perte embryonnaire précoce et quelles vaches ont des structures ovariennes anormales, comme des kystes.

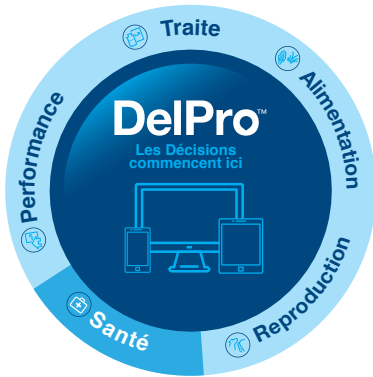


Activité-mètres DelPro™

DelPro utilise les données enregistrées par les Activité-mètres pour effectuer une analyse statistique de ses déplacements au cours de la journée et en comparant son mouvement actuel par rapport à ce qu'on attendait d'elle, pour modéliser et prédire son état de chaleur, vous offrant un état de chaleur précis pour chaque vache. En outre, tout en sachant l'état actuel de ses déplacements, nous pouvons aussi prédire son état de santé. Une réduction de déplacements indique un problème de santé potentiel.



En fait, la seule manière d'obtenir de meilleurs renseignements pour identifier les vaches en chaleur serait d'avoir quelqu'un qui suit chaque vache, chaque heure de chaque jour, pour enregistrer son activité, un vétérinaire à temps plein et un laboratoire d'analyse de lait à la ferme.



SANTÉ ANIMALE

Des animaux en santé sont la clé de la qualité du lait, d'une production de lait élevée et de la durabilité de votre exploitation grâce à la longévité et de remarquables résultats de reproduction.



Un lait de qualité provenant d'animaux en santé

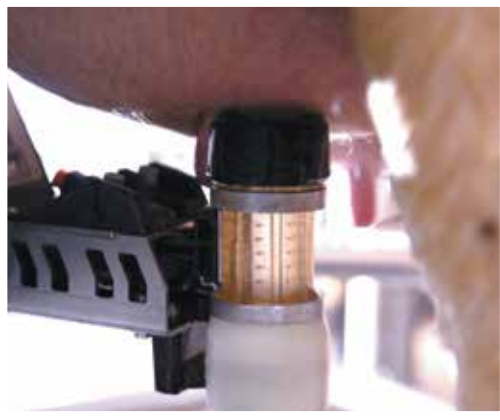
Des Registres Précis



Vous êtes tenus de maintenir des dossiers de traitement précis, DelPro rend la saisie, le stockage et le partage de l'information plus facile et plus rapide.

DelPro est conçu pour faire en sorte qu'il soit plus facile de passer de l'étape du diagnostic au traitement le plus simple possible. Non seulement vous pouvez configurer des protocoles de traitement spécifiques avec les médicaments et les actions par diagnostic, une fois qu'un événement de traitement est ajouté, vous recevrez des rapports d'attention pour effectuer les traitements, détourner le lait et déplacer les animaux. Vous pourrez également indiquer, avec accès en un seul clic, que vous avez effectué les actions prescrites.

Séparation Automatique du Lait

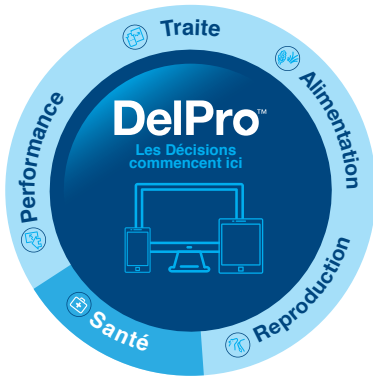


Si vous utilisez un système de traite DeLaval, DelPro utilise les données sur la conductivité et le niveau de sang enregistrées pour mesurer la qualité du lait. Dès qu'il y a des écarts détectés, vous en serez informé. Si vous le désirez, votre VMS™ V300 détournera automatiquement le lait du réservoir à lait ; ou, pour les systèmes de traite rotatifs et salles de traite, retirer automatiquement le faisceau trayeur.

Qualité du lait



DelPro Farm Manager vous permet de modéliser l'impact de chaque vache sur le dénombrement des cellules somatiques (CCS) de votre réservoir à lait pour vous permettre de prédire les incidences financières associées au retrait de certaines vaches. Notre promesse est de vous appuyer dans une gestion cohérente de votre troupeau, à temps et automatiquement.



La rapidité d'action est cruciale diagnostiquer, traiter, enregistrer

Plus vous pouvez diagnostiquer et traiter rapidement un problème de santé, plus le recouvrement sera rapide, et habituellement - l'impact sur la productivité sera moins sévère. C'est pourquoi DelPro a été créé pour fournir de l'information précise et rapide sur la santé des animaux.

L'intégration de capteurs

Des capteurs sont maintenant disponibles pour mesurer de façon précise et automatique les éléments suivants : LDH, BHB, progestérone, CCS, sang, activité, et évaluation de l'état de chair. S'ils sont intégrés à la puissance analytique de DelPro, vous serez souvent alerté d'un problème avant qu'il y ait des signes visibles, vous procurant une meilleure information, plus rapidement, de sorte que vous puissiez prendre de meilleures décisions.



BioModèle sur la santé combinée

La Surveillance de la Vache DelPro pour VMS vous fournit un indice de santé pour chaque vache. Il s'agit d'une note cumulée combinant de nombreux éléments d'information que nous enregistrons chaque jour, pour fournir un seul chiffre représentant un aperçu instantané de l'état de santé de chaque vache. Cela vous permet d'identifier rapidement les changements de santé d'une vache pour vous indiquer celles qui exigent une attention spéciale.

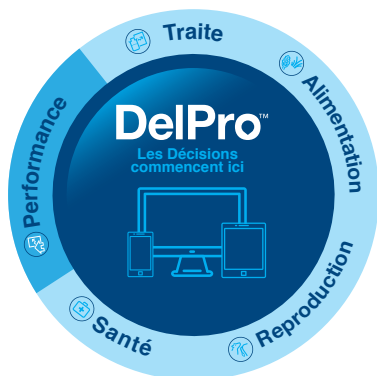
Les protocoles de santé

La fonctionnalité sur les Visites du Vétérinaire et le Protocole de Vaccination assurent que vous maximisez l'efficacité de vos visites vétérinaires. Vos pratiques de travail, de concert avec toute l'information sur les animaux, génèrent automatiquement des listes qui indiquent les exigences vétérinaires programmées pour chaque animal. Que ce soit pour un vaccin, le parage des sabots ou une vérification de gestation, vous avez la souplesse de définir les critères dans le module de santé animale pour vous assurer qu'aucune vache ayant besoin d'attention ne soit manquée.

A DeLaval

A DeLaval





PERFORMANCE



**Plus avec moins.
Cela a toujours
été le défi. Avec
DeLaval DelPro™,
vous avez accès à
un nouveau niveau
d'établissement de
rapports et d'analyse
pour relever ce défi.**

Aperçus simples quels que soient vos besoins



Comparer les Performances de Groupe

Le temps est une ressource limitée, nous comprenons que vous n'avez peut-être pas le temps d'analyser chaque animal quotidiennement. Nous croyons en une approche "du haut vers le bas" pour travailler avec les analyses de votre troupeau. En commençant par l'analyse des différents groupes d'animaux pour vous offrir un aperçu clair si des écarts apparaissent à travers le troupeau.



Aperçu du Tableau de Bord

DelPro présente un tableau de bord qui vous procure rapidement un aperçu de la performance de votre ferme et le statut des tâches que vous avez définies. C'est une simple présentation visuelle de l'information utile et exploitable concernant la performance de vos animaux, de votre personnel et de votre équipement. Il fournit également un aperçu clair de la performance de traite et de la reproduction - le tout dans un design énoncé clairement.



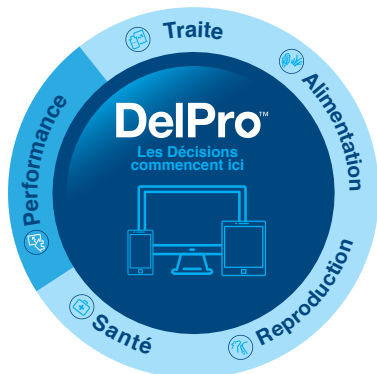
Tout sur la Traite

Les systèmes de traite DeLaval sont munis d'une gamme de capteurs qui enregistrent les vaches entrant et sortant de la salle de traite ainsi que de nombreuses opérations exécutées pendant la traite. Plutôt que de vous soumettre une série de points de données capturées par ces capteurs, DelPro combine toutes ces données précieuses et les transforme en de l'information sur la performance. Cette information peut être utilisée pour améliorer les routines, la circulation des vaches et l'efficacité du travail.



Décisions Automatiques

DelPro contrôle vos portes de tri afin de sélectionner automatiquement les vaches en se fondant sur vos critères. À vous de choisir quand, à l'aide des données enregistrées par les capteurs. Vos vaches seront prêtes pour l'inspection quand vous en avez besoin. Par exemple, les vaches ayant une faible activité indiquant d'éventuels problèmes de santé peuvent être séparées afin d'être vérifiées par votre vétérinaire.



La tranquillité d'esprit avec DeLaval DelPro™



Une Perspective

Nous ne considérons pas votre exploitation laitière simplement comme un ensemble d'activités connexes et nos produits à l'appui de ces activités - il s'agit d'un système. Comme tout système, il fonctionne mieux lorsque chaque composant ajoute de la valeur à l'autre, c'est le rôle de DelPro. Par l'intégration de toutes les données recueillies sur votre ferme et en les utilisant toutes à former une image, non seulement sur ses performances, mais aussi ce qui peut être fait pour améliorer les performances, DelPro est en mesure de vous présenter un ensemble de rapports, d'analyses, des alertes et des actions proposées.



Surveillance des Périphériques

En plus du suivi et des rapports sur la santé et les performances de vos vaches, DelPro peut également fournir des rapports sur la performance de la technologie sur votre ferme. Cela signifie des alertes pour indiquer une diminution des performances ainsi que des horodateurs d'entretien, des remplacements de manchons trayeurs et combien de temps il faut pour refroidir le lait de votre DeLaval VMS™ V300.



Accès Sécurisé

Nous savons que vous n'êtes pas devenu producteur laitier pour consacrer plus de temps à configurer des routeurs et un accès internet. C'est pourquoi, avec la connexion à distance DelPro Remote Farm Connection, nous l'avons conçu afin que vous n'ayez pas à le faire. Il est préconfiguré et fondé sur un équipement réseau très robuste et fiable, comprenant un ensemble de mesures de sécurité qui protège votre réseau à la ferme contre les virus, les programmes malveillants et les logiciels espions, ce qui signifie que vous serez opérationnel en un rien de temps.

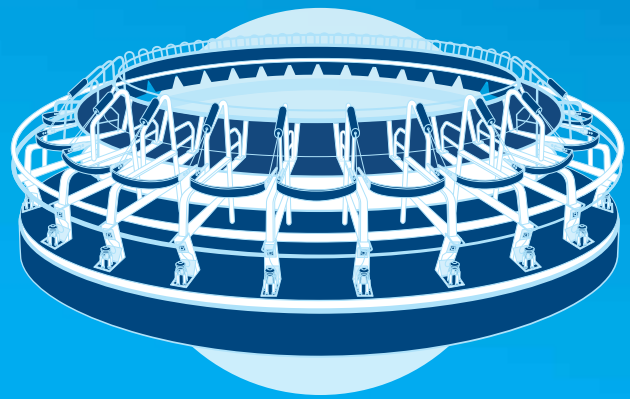


Man in red t-shirt and khaki shorts.

Man in blue checkered shirt and jeans.

Delaval logo and text: vice, an, delaval-u

DelPro™ Fonctionne Bien Avec :



Systèmes Rotatifs DeLaval

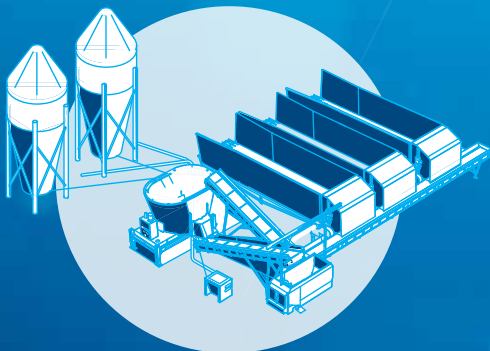
DeLaval DelPro™ n'est pas qu'un simple morceau de logiciel, c'est une plate-forme de gestion totale qui vous fournit en temps opportun les renseignements exacts dont vous avez besoin pour exploiter une ferme laitière rentable et efficace. Cela signifie la création d'une plate-forme centrale pour la capture et l'analyse de données de votre système de traite et des capteurs, pour ensuite distribuer ces données via une suite d'applications, d'utilisation facile, qui vous aident à accélérer la transformation de toutes ces données en actions.



Compteurs à lait



Compteur Cellules en Ligne OCC

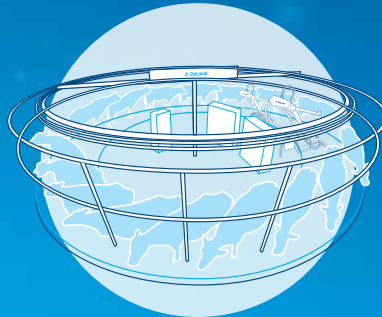


DeLaval Optimat™*





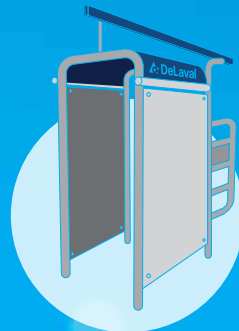
DeLaval VMS™ V300



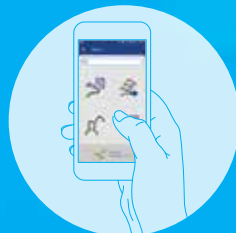
Système Rotatif à Traite Automatique DeLaval AMR*



Surveillance de l'Activité



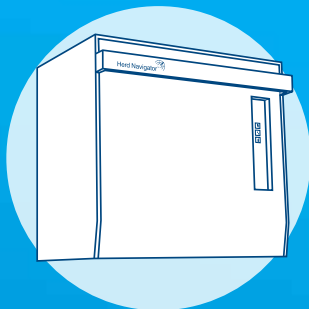
Portes de tri



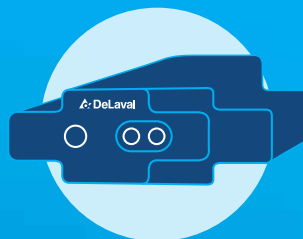
DelPro™ Companion



Salles de Traite DeLaval



DeLaval Herd Navigator™



Caméra d'Évaluation d'État de chair BCS

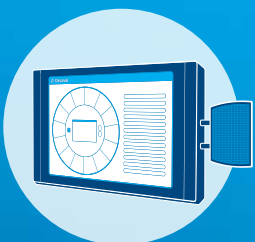
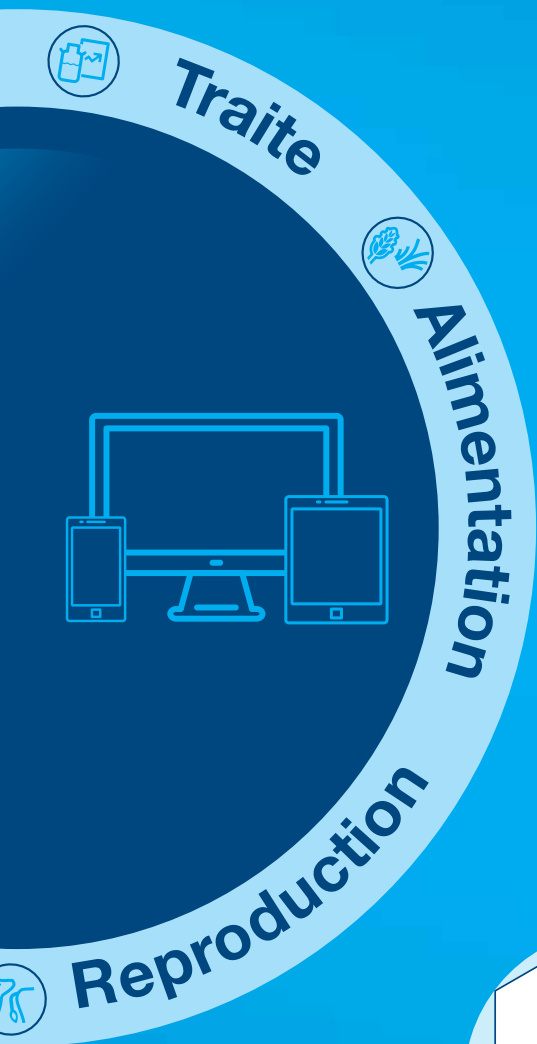


Image de Données Interactif DelPro™

*Solutions non disponibles sur tous les marchés

COMMENT POUVONS-NOUS AIDER ?

La production laitière est de plus en plus complexe chaque année. Aujourd'hui, vous êtes en mesure d'enregistrer automatiquement des données qui étaient auparavant impossibles à évaluer.

Ces nouveaux capteurs et appareils d'enregistrement sont destinés à faciliter votre vie et rendre vos vaches plus productives, non pas à vous transformer en quelqu'un qui consacre tout son temps dans un bureau à examiner des feuilles de calcul.

C'est là qu'entre en jeu DeLaval DelPro™.

Il n'y a qu'un seul DelPro, mais plusieurs systèmes de traite et de nombreux capteurs que vous pouvez utiliser pour lui fournir des données, et une gamme d'applications DelPro que vous pouvez utiliser chaque jour pour avoir accès, analyser, partager et travailler avec les données, les rapports et les informations exploitables qu'il génère.

Parlez-nous de la façon dont nous pouvons vous aider à mettre DelPro en œuvre, une plate-forme d'exploitation pleinement intégrée pour votre ferme contribuant à l'atteinte de vos objectifs d'entreprise.

Et parce qu'au cours des 135 dernières années, DeLaval a breveté plus de nouveaux systèmes et d'innovations en élevage laitier que toute autre entreprise, vous pouvez être assuré que DelPro évoluera sans cesse pour que vous soyez toujours à la pointe de la technologie laitière, et au cœur de nos solutions - après tout, avec DeLaval DelPro - tout tourne autour de vous.

LA PROCHAINE ÉTAPE

Pour passer à l'étape suivante de votre périple DelPro personnel, parlez soit à votre représentant de confiance DeLaval ou pour obtenir de plus amples informations, [visitez-nous à www.delaval.com](http://www.delaval.com)



We live milk
Nous vivons le lait

 est une marque déposée de Tetra Laval Holdings & Finance S.A. et DeLaval est une marque déposée/
service de DeLaval Holding AB. © 2018 DeLaval Inc. DeLaval, P.O. Box # 4600 Peterborough, Ontario K9J 7B7,
CANADA. www.delaval.com LIT#57005-0918FR

Tous les faits et les chiffres sont le résultat de plus de deux années de collecte de données provenant de plusieurs
fermes, les résultats réels peuvent varier et ne sont pas garantis.

 DeLaval