

DeLaval DelPro™

Une approche globale

**Decisions
Start Here**

 **DeLaval**

CONÇU POUR VOUS

Nous avons créé DeLaval DelPro™ et l'ensemble de ses capteurs et applications pour vous donner le contrôle en vous offrant un accès plus rapide et plus précis à des informations importantes, des analyses et des compte-rendus qui vous aideront à prendre de meilleures décisions pour votre ferme.

Vous fixez vos objectifs de gestion et vos cibles, DelPro s'assure que vous avez tout ce dont vous avez besoin pour lancer vos projets, les suivre et les adapter et des alertes et des analyses vous aident à rester sur la bonne voie.

À cet effet, DelPro réunit toutes les sources de données de votre ferme laitière, les traite et les analyse pour créer des informations et des compte-rendus utiles afin de vous accompagner dans votre travail. Selon vos besoins et vos attentes, DelPro vous propose un large éventail d'applications pour vous aider à utiliser toutes les ressources à votre disposition en fonction du travail à accomplir.

Des informations rapides, faciles à comprendre, utiles, précises et pratiques vous aident à relever les défis de l'élevage laitier moderne.

DelPro est votre source principale d'informations fiables et utiles pour prendre des décisions concernant votre ferme laitière. C'est le point de départ de meilleures décisions.



**IT ALL REVOLVES
AROUND YOU**

Bien-être animal

Avoir des vaches en bonne santé est un élément capital pour tout élevage laitier. DelPro relève et analyse les données sur chaque vache pour vous proposer des informations précises, fiables, et en temps voulu sur leur bien-être et vous aider à prendre des décisions qui amélioreront la santé de vos vaches, leur reproduction et leur longévité.



Rentabilité

DelPro vous permet de diagnostiquer plus rapidement les problèmes de santé de votre troupeau pour réduire les frais vétérinaires et améliorer la longévité de vos vaches et vos performances, d'optimiser l'alimentation du bétail pour réduire le gaspillage et améliorer la productivité ; de détecter les chaleurs avec précision pour réduire les frais d'insémination et améliorer la reproduction ; de créer des projections pour étudier des améliorations potentielles de la rentabilité de votre ferme.



VOIR
VOTRE FERME
À 360°

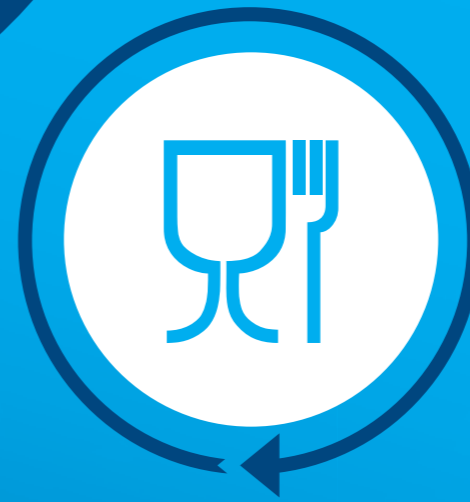
Efficacité

Nous avons conçu DelPro pour vous aider à vous concentrer sur les tâches qui amélioreront votre productivité. Il facilite l'enregistrement de données sur vos résultats et utilise ces données pour créer des compte-rendus, des alertes et des plans d'action pour vous aider à prendre de meilleures décisions.



Sécurité alimentaire

DelPro vous assure que vos vaches produisent un lait de qualité optimale, que les vaches qui ne devraient pas être traitées ne le sont pas et que l'éventuel lait à écarter ne soit pas versé au tank.



POURQUOI EST-CE MIEUX ?

DeLaval DelPro™ est une plate-forme opérationnelle pour les fermes laitières actuellement utilisée par des milliers d'élevages de tailles variées, comptant de quelques animaux à plus de 20 000. Que vous trayiez des vaches, des brebis ou des chèvres, DelPro a la puissance nécessaire pour traiter toutes les données que vous recevez des systèmes de traite et d'alimentation, des capteurs intégrés, des animaux, des événements enregistrés et des observations et pour les transformer en informations exploitables pour vous aider à prendre de meilleures décisions et à obtenir de meilleurs résultats.

Décisions
en temps réel

56%
de réduction des
traitements pour
mammite*

20%
de production
en plus sur une
carrière**

Diagnostic
précis

95%
détection des
chaleurs***

20 000
animaux par
ferme

PLUS
DE 545
postes
de traite

Disponible dans
56
pays

Utilisé dans
plus de
12 000
élevages

65 +
VMS

* Bennedsgaard & Blom, 2011
** Sweep Agro, 2018
*** Friggens et al, 2008

Les résultats peuvent varier et ne peuvent pas être garantis

LES PRINCIPALES CARACTERISTIQUES

DeLaval DelPro™ réunit toutes les données relevées sur votre ferme et fait tous les calculs pour vous.

Vous ne recevez pas des pages entières de chiffres et de graphiques, mais des informations utiles sous une forme simple et facile à utiliser.

C'est l'application DelPro la plus adaptée à la tâche à accomplir qui vous fournit ces informations utiles et pratiques. Peut-être aurez-vous besoin de ces informations dans votre bureau, votre bâtiment ou au pâturage, pendant la traite ou pendant un entretien avec un conseiller en dehors de votre ferme. DelPro vous permet même de donner un accès à distance à une partie de vos informations à votre vétérinaire ou votre conseiller.

Il centralise le fonctionnement de votre ferme laitière. Il reçoit toutes les informations à partir de sources variées ; DelPro traite et organise ces données pour les analyser et créer des compte-rendus qui vous sont envoyés par des applications qui vous permettent de les exploiter au-delà de ce que vous imaginiez.

DelPro™
Decisions start here.



DelPro™ Farm Manager



Interfaces de système de traite



DelPro™ Companion



Biomodèles DelPro™



Programme de formation certifié DelPro™

DelPro™ Farm Manager

DeLaval DelPro™ centralise, traite et analyse toutes les données relevées dans votre ferme.

DelPro Farm Manager est l'interface principale pour avoir accès à toutes ces informations. Il vous donne la puissance nécessaire pour prendre de meilleures décisions chaque jour.

Cela signifie que DelPro Farm Manager vous donne toutes les clés, que vous ayez besoin de suivre la production d'une vache, d'un groupe de vaches ou de votre troupeau entier, de connaître la date de la prochaine opération de maintenance du système de traite ou de créer un protocole pour vous assurer que tous les animaux de votre ferme soient vaccinés au bon moment.

Tableau de bord

Un écran unique pour une vue d'ensemble. DelPro Farm Manager vous permet de transformer toutes les données relevées dans votre ferme en informations utiles, faciles à comprendre et pratiques. C'est exactement ce que vous offre votre Tableau de bord. Il vous donne un aperçu de tout ce que vous avez besoin de savoir dans un format simple à comprendre et à évaluer.

VMS Statut — seulement pour AMS

95 % des agriculteurs DelPro équipés d'AMS utilisent VMS Statut quotidiennement et considèrent que c'est le module le plus utile qu'ils ont reçu. VMS Statut est l'outil idéal pour commencer votre journée — il vous donne un aperçu de tout ce qui s'est produit au cours de la nuit et pendant la journée précédente. Grâce à lui, vous pouvez identifier rapidement les mesures du jour pour maximiser votre productivité.



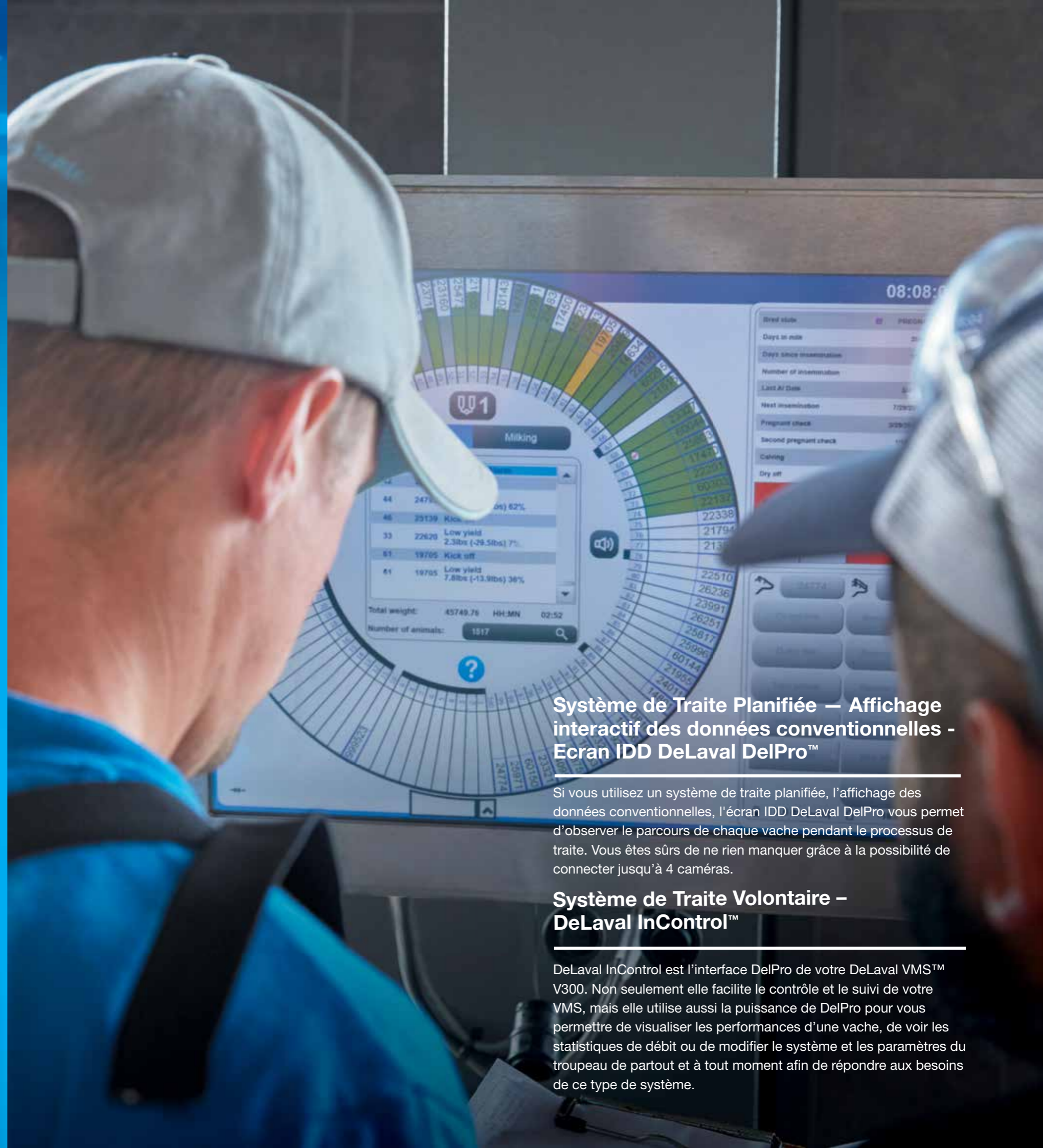
Procédures Opérationnelles Normalisées DelPro

Avoir une manière de travailler constante est cruciale pour les fermes laitières d'aujourd'hui. Grâce à ses Procédures Opérationnelles Normalisées, DelPro Farm Manager vous soutient dans la création et la mise en oeuvre constante d'actions pour différents événements, tels que le moment de l'insémination, le traitement d'une vache atteinte d'acétonémie ou les contrôles à réaliser sur les vaches ayant vêlé récemment. DelPro™ vous permet de prendre des décisions claires et pratiques à tout moment.

Interfaces de systèmes de traite

Quel que soit le système
de traite DeLaval
que vous utilisez —
DeLaval DelPro™ vous
accompagne lors de la
traite.

Toutes les interfaces sont entièrement intégrées à DelPro™, ainsi vous avez accès à toutes les données dans votre bureau grâce à la suite de tableaux de bord et de compte-rendus DelPro Farm Manager pour vous aider à améliorer vos performances de traite, suivre les opérations quotidiennes et partager des informations avec vos employés.



Système de Traite Planifiée — Affichage interactif des données conventionnelles - Ecran IDD DeLaval DelPro™

Si vous utilisez un système de traite planifiée, l'affichage des données conventionnelles, l'écran IDD DeLaval DelPro vous permet d'observer le parcours de chaque vache pendant le processus de traite. Vous êtes sûrs de ne rien manquer grâce à la possibilité de connecter jusqu'à 4 caméras.

Système de Traite Volontaire — DeLaval InControl™

DeLaval InControl est l'interface DelPro de votre DeLaval VMS™ V300. Non seulement elle facilite le contrôle et le suivi de votre VMS, mais elle utilise aussi la puissance de DelPro pour vous permettre de visualiser les performances d'une vache, de voir les statistiques de débit ou de modifier le système et les paramètres du troupeau de partout et à tout moment afin de répondre aux besoins de ce type de système.

DelPro™ Companion

**Ne quittez pas votre bureau
seul — prenez DelPro
Companion avec vous.**

DelPro Companion est un complément à DelPro Farm Manager, développé pour vous accompagner : il affiche les informations sur les animaux mais accompagne également vos tâches quotidiennes en vous permettant d'enregistrer tous les événements importants de votre journée au moment où ils se produisent, créant la meilleure plate-forme de gestion de troupeau possible.

Ainsi, vous ne manquerez jamais une insémination, un diagnostic de gestation ou un traitement, et vous pourrez enregistrer précisément chaque action, en temps réel, sur place. DelPro Companion met le pouvoir de prendre de meilleures décisions entre vos mains.

LISTE DES ANIMAUX

Tous vos animaux dans une liste, d'où vous pourrez naviguer dans les fiches animales, enregistrer des événements comme une insémination, un constat de gestation, un traitement ou un tri pour chaque individu.

MODE GROUPE

Enregistrer un événement similaire, avec le même résultat, pour plusieurs animaux en une seule fois. Ajouter un tarissement, un changement de groupe et un traitement en une fois. Utiliser les commentaires vocaux pour être certain que l'action que vous souhaitez enregistrer est la bonne.

MODE TRAVAIL

Enregistrer un événement similaire, avec un résultat différent pour chaque animal. Vous avez plusieurs vaches à échographier; certaines sont positives, d'autres non. Connecter un lecteur de boucles ISO en Bluetooth à votre téléphone pour être sûr d'enregistrer l'événement au bon animal.

RAPPORTS D'ATTENTION

Si vous avez besoin d'un rapport sur les vêlages, tarissements ou inséminations, c'est déjà dans votre poche. Ces rapports par défaut de DelPro™ Farm Manager vous aident à mettre l'attention sur les animaux qui en ont besoin.



DelPro™ Biomodèles

DeLaval DelPro™ est l'outil de gestion de troupeau le plus puissant grâce à son intelligence embarquée dans les Biomodèles DeLaval DelPro qui guident l'analyse de vos données pour vous aider à prendre les meilleures décisions.

Qu'est-ce qu'un Biomodèle ?

DeLaval est capable de prédire des situations futures grâce aux données actuelles et historiques. Nous y parvenons en créant des modèles précis des effets biologiques et comportementaux que nous appelons Biomodèles. Il s'agit d'une exclusivité DeLaval que vous pouvez utiliser grâce à DelPro. Les informations produites par ces modèles sont souvent présentées sous la forme d'un indice : vous fixez un palier qui vous montrera quand les performances sont inférieures ou supérieures à vos attentes.

Cela signifie que nous pouvons utiliser les Biomodèles pour vous donner un aperçu des performances, de reproduction ou de la santé d'une vache, souvent avant même qu'il y ait de signe visible.

Herd Navigator en est un bon exemple.

Biomodèle DeLaval Herd Navigator™

DeLaval Herd Navigator aide les producteurs de lait à gérer leur troupeau proactivement. Il donne une analyse précise du lait pour développer un plan d'action pour chaque vache et pour le troupeau et pour aider à améliorer la rentabilité de votre ferme grâce à une reproduction plus efficace, des frais de santé moins importants et une meilleure utilisation de votre temps.

Herd Navigator comprend quatre Biomodèles (reproduction, santé, acétonémie et urée) conçus pour indiquer dans le système le moment où chaque vache devra être analysée de nouveau sur la base des résultats précédents. Cette fonction permet d'optimiser le nombre d'analyses afin de vous concentrer sur les situations les plus importantes et de préserver les performances du système.

Quand vous commencez votre journée, DeLaval DelPro™ avec Herd Navigator vous indique quelles vaches doivent être inséminées, passer un diagnostic de gestation, recevoir un traitement ou une attention particulière.

Indice de détection des Mammmites DeLaval (MDi)

L'indice de détection des Mammmites DeLaval (Mastitis Detection Index, MDi) est un outil unique développé par DeLaval qui combine plusieurs données pour déterminer un index vous donnant une information précise sur l'état de santé de vos vaches.

Ainsi, vous pouvez contrôler d'un coup d'œil une vache, un groupe de vache ou votre troupeau entier pour savoir si l'une d'entre elles doit être inspectée ou soignée. Le MDi n'utilise aucun consommable et analyse plusieurs paramètres pour améliorer ses alertes afin d'anticiper les troubles de santé dans le but notamment d'éviter les mammmites.

DelPro calcule le MDi de chaque vache à chaque traite et utilise les données pour vous aider à améliorer leur santé.

Programme de formation certifié

DelPro™

Une fois que vous avez décidé de faire travailler DeLaval DelPro™ pour vous, nous pouvons vous aider à en tirer le maximum.

Mettre en place le système dont vous avez besoin.

Nos formateurs certifiés sont experts dans la mise en place du système, c'est à dire qu'ils s'assurent que votre DelPro est optimisé et personnalisé selon vos besoins et vos attentes. Selon les capteurs et compteurs que vous possédez ils vont faire en sorte de vous proposer les meilleurs rapports et comptes rendus disponibles de manière à faciliter votre prise de décisions.

Optimisation et apprentissage continu*

Une fois que tout est en place, nos conseillers peuvent vous soutenir dans toutes vos activités. Grâce à la puissante plate-forme DelPro, ils peuvent observer vos performances actuelles et vous proposer des moyens de les améliorer. Que vous ayez pour objectif d'augmenter votre production de lait, d'améliorer l'efficacité alimentaire; d'augmenter le taux de conception, d'améliorer l'état sanitaire du troupeau, ou de réduire la durée de la traite, vous concevrez ensemble un plan pour l'atteindre. De plus, DelPro Remote Farm Connection leur permet de vous aider quand vous en avez besoin, où que vous vous trouviez, pour que vous ayez les meilleures chances de réussite.

DelPro™ Remote Farm Connection (RFC)

Avec DelPro Remote Farm Connection (RFC), vous pouvez accéder à DelPro Farm Manager n'importe où. Vous pouvez également donner un accès à distance aux vétérinaires et aux conseillers. De plus, l'équipe d'assistance client DeLaval peut instantanément avoir accès aux diagnostics, les consulter et les analyser pour avoir une vision d'ensemble de vos données et de votre système de traite. Cela signifie qu'ils peuvent répondre à vos questions concernant DelPro, mais également vous conseiller lorsque vous êtes confrontés à un problème simple concernant votre système de traite. Si l'intervention d'un technicien est nécessaire, le technicien aura toutes les informations sur la situation, ce qui accélérera le processus d'assistance.

*Les services disponibles sont différents d'un pays à l'autre

TOUT RÉUNIR

Dans une ferme laitière, tout est lié et chaque décision a des effets multiples. C'est pourquoi DeLaval DelPro™ a été conçu pour soutenir les 5 piliers de la gestion de troupeau et vous proposer des outils pour vous aider à prendre les décisions qui maximiseront les résultats de tout votre élevage.





TRAITE

Dans une ferme laitière, la traite est l'instant de vérité.

Le résultat de chaque tâche, de chaque action et de chaque plan est mesuré par la qualité et la quantité de lait, quel que soit le système de traite que vous utilisez. Tous les systèmes de traite DeLaval peuvent utiliser les applications DeLaval DelPro™ pendant leur fonctionnement.

DelPro™ Pendant la traite



Traite Conventiennelle – Affichage interactif des données - Ecran IDD DeLaval DelPro™

Les systèmes de traite rotative et conventionnelle DeLaval sont équipés de capteurs qui enregistrent l'entrée, la traite et la sortie des vaches. Nous combinons toutes ces données et nous vous les communiquons pendant la traite grâce à des alertes qui vous permettent de maximiser la qualité et la quantité de lait que vous récoltez.



Traite volontaire – DeLaval InControl™

Quand vous travaillez avec un système de traite volontaire, comme le DeLaval VMS™ V300, des rapports permanents en temps réel sont essentiels. C'est pourquoi DelPro comprend un module pour vous donner des informations mises à jour en continu sur tout votre troupeau.

Peu importe votre mode de traite, la possibilité d'avoir des données en direct et en temps réel au poste de traite est une fonction cruciale de DelPro. Votre interface Delpro vous permet également d'enregistrer rapidement les événements et les observations lorsqu'ils se produisent afin de vous assurer que DelPro enregistre et utilise l'information. Cela signifie que quand vous retournez dans votre bureau, vous êtes à même de passer en revue des données fiables, pour analyser et améliorer vos performances de traite.

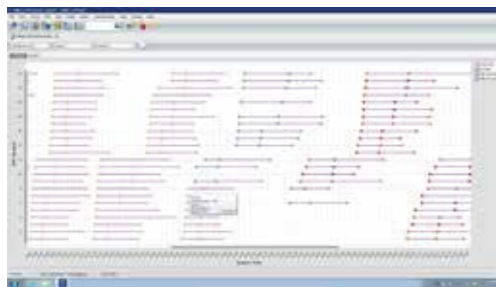


DelPro™ Avant et après la traite



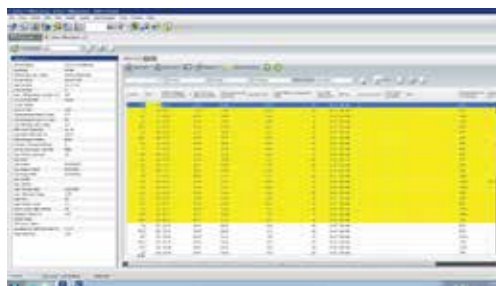
Performances de traite

Le tableau de bord de Performances de traite dans DelPro Farm Manager vous donne un aperçu rapide des performances de votre système de traite : nombre de vaches traites par heure, rotations ou lots traités et lait collecté pendant les sessions de traite. De simples indicateurs colorés permettent ensuite de vous prévenir de changements de performance. Ils vous permettent d'avoir accès rapidement et facilement à des informations supplémentaires pour vous aider à corriger tout problème de performance.



Performance de production détaillée par animal, par groupe et pour le troupeau

Nos compteurs à lait mesurent en permanence la production et le débit des vaches pendant la traite. Ces données enregistrées avec précision sont ensuite combinées au niveau du groupe pour vous donner une vision générale de la production et des différences d'efficacité entre les groupes de votre troupeau.



Des informations sur la traite en direct

Si vos vaches peuvent être traitées à tout moment du jour et de la nuit, les compte-rendus statiques habituels ne sont pas assez efficaces pour votre travail quotidien. Nous avons donc conçu une plate-forme en direct, un outil qui vous permet d'avoir une vision structurée en temps réel du statut de traite de toutes les vaches. C'est un outil crucial pour suivre efficacement votre troupeau et chaque vache, peu importe leur étape de lactation.



Planifier l'avenir

Nous comprenons que prévoir l'avenir est important. Sans boule de cristal, difficile de prévoir combien de lait vous produirez dans les prochains mois. Nous pouvons le faire en évaluant comment les améliorations du taux de conception ou la réduction du taux de renouvellement affecteront le nombre de vaches laitières dans le futur.

Sur la base de données précises concernant la production et la reproduction des animaux, DelPro combine ces informations au niveau du troupeau et prédit votre production de lait dans les prochains mois. Nous comprenons que l'élevage laitier évolue en permanence, c'est pourquoi nous vous donnons la flexibilité nécessaire pour explorer les effets de ces changements sur votre production mensuelle. Par exemple, réduire vos intervalles vêlage de 420 jours à 390.



ALIMENTATION



L'alimentation est une question d'équilibre

L'alimentation représente une part importante des coûts de production du lait. DeLaval DelPro™ est un outil important pour vous assurer que les rations que vous donnez sont adaptées, ce qui vous aide à produire plus avec moins.

Stratégies d'alimentation

Vos vaches ont des besoins différents selon leur stade de lactation. DelPro vous permet d'ajuster leur alimentation à ces besoins rapidement, précisément et en toute sécurité. Vous ajustez ainsi leur ration de base en continu et vous gérez la complémentation pour assurer la bonne santé de vos animaux, leur productivité, leurs capacités de reproduction et leur longévité à tout moment.

DelPro vous donne la capacité de mettre en place une stratégie contrôlée et de la mettre en œuvre rapidement.



Surveillance

Nous avons tous des animaux qui ne consomment pas exactement les aliments que nous leur avons attribués, souvent à cause de problèmes liés à la santé. DelPro met rapidement ces animaux en avant en vous fournissant des rapports sur l'historique de consommation des aliments au niveau de chaque vache et du troupeau. Combinées avec un graphique sur 365 jours montrant la consommation, ces informations vous offrent une bonne visibilité des apports nutritionnels au niveau du troupeau, de chaque groupe et de chaque vache.



Rapport coûts-bénéfices

Pour être rentables, vous avez besoin d'une vision précise de l'efficacité alimentaire sur votre ferme. Pour cela, nous avons créé un aperçu facile à lire pour voir les performances de la ferme avec une approche simplifiée.

DelPro offre un aperçu de l'efficacité alimentaire au niveau du troupeau, du groupe et de chaque animal sur la base de la consommation, des frais d'alimentation, des données de production et du prix du lait. Ces informations vous permettent également d'adapter votre budget et de prévoir des scénarios pour l'avenir.

Associé à DeLaval Optimat™, il vous permet de mélanger, de distribuer et d'ajuster votre fourrage et vos rations de concentrés.



Gestion de concentrés

Si vous distribuez des compléments à votre troupeau vous connaissez les risques d'une alimentation trop riche en concentrés. DelPro vous aidera à donner des rations adaptées et sûres à vos vaches. Vous décidez de la quantité de nourriture à donner à une vache par visite et à quelle vitesse la nourriture est distribuée, puis DelPro utilise ces données pour mettre en place des limites de consommation par visite.



Évaluation de l'état corporel

Un suivi constant et précis de la note d'état corporel de chaque vache est déterminant pour ajuster votre stratégie d'alimentation en temps réel. C'est la clé d'une productivité continue et fiable, de la longévité de vos bêtes et d'une reproduction efficace. Grâce à la caméra BCS DeLaval, DelPro enregistre automatiquement des notes précises sur l'état physique de chaque vache, à chaque traite, chaque jour. Cette technologie de cartographie 3D génère des données qui sont analysées à l'aide d'un Biomodèle, ce qui permet de vous alerter instantanément des changements de l'état de vos vaches pour vous aider à réagir plus vite afin d'éviter des problèmes futurs.



REPRODUCTION



L'élevage laitier est impossible sans gestion de la reproduction, et une reproduction réussie est une question de timing.

Cela signifie que vous avez besoin d'un accès instantané aux informations, en « temps réel », et qu'elles soient présentées de manière à ce que vous voyiez facilement les mesures à prendre pour atteindre vos objectifs de production.

Une des principales missions de DelPro est de vous soutenir pour relever ce défi.

Elle ne se limite pas au relevé de données et à la création de Biomodèles pour vous aider, nous cherchons également à vous donner les informations les plus importantes au bon moment et dans un format simple à utiliser pour vous aider à prendre les décisions qui vous aideront à assurer la gestation de vos bêtes au bon moment avec le moins d'inséminations possible.

Nous proposons des niveaux d'analyses simples : Une approche globale

Ferme

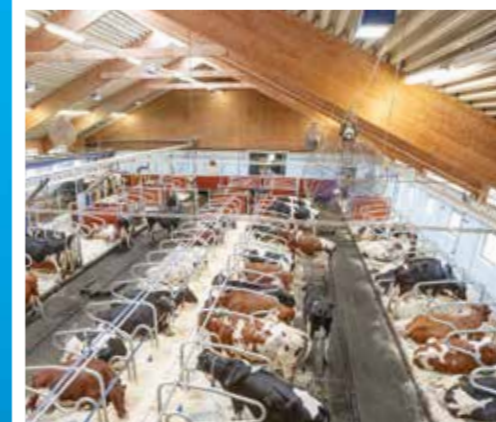
Vous fixez vos objectifs et les résultats que vous souhaitez atteindre, DelPro vous permet de comparer vos résultats à ces objectifs et aux résultats de fermes aux objectifs similaires.

Étudier votre bilan de troupeau et de reproduction vous donne accès aux résultats au cours de l'année précédente. Ces informations vous permettent d'identifier rapidement les domaines dans lesquels vous pouvez progresser. Qu'il s'agisse du taux de gestation, du taux de conception ou du nombre de vaches qui vêlent chaque mois, DelPro vous permettra de mettre en œuvre les changements qui vous garantiront les résultats désirés.



Troupeau

Une représentation visuelle des données de votre troupeau vous permet d'identifier rapidement et facilement des tendances difficiles à voir à travers une liste de chiffres. Notre graphique de distribution de la reproduction et notre graphique en nuage de points personnalisé vous permettent de voir tout votre troupeau ou le groupe de votre choix sur un seul écran vous permettant d'avoir une vision d'ensemble. Ces graphiques mettent instantanément en avant les vaches qui ont besoin de votre attention, les tendances qui se dessinent ou l'analyse de votre stratégie et vos résultats généraux.



Vache

Toutes les vaches ne suivent pas le processus de reproduction à la même vitesse, ce qui signifie que vous devez faire attention aux actions nécessaires pour chaque animal en temps voulu.

Les rapports d'attention DelPro sont au cœur de votre gestion de la reproduction.

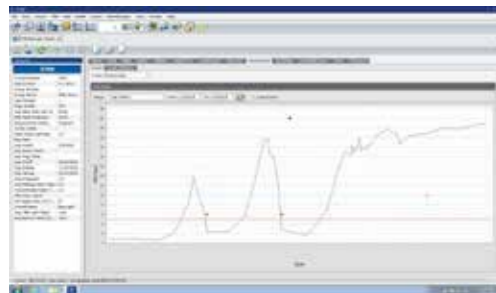
Grâce à des données précises concernant chaque animal, filtrées par rapport à vos objectifs de gestion et analysées conformément aux Procédures Opérationnelle Normalisées, ce compte-rendu vous indique des mesures claires et structurées à prendre pour vous aider à donner à chaque vache l'attention nécessaire pour assurer une gestation opportune et financièrement optimale.





La meilleure solution de gestion de la reproduction.

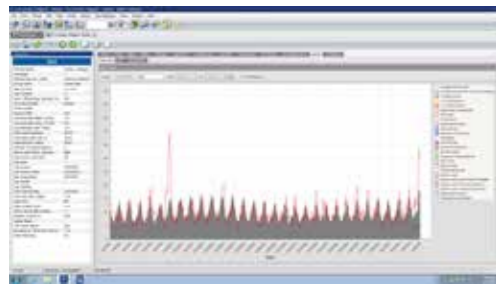
La puissance de DeLaval Herd Navigator™ ou du système d'Activité-mètre DelPro™ Activity Meters permet de transformer votre plate-forme de gestion de troupeau en un exceptionnel outil de support de gestion de la reproduction sur votre élevage.



DeLaval Herd Navigator™

Herd Navigator, combiné à DelPro vous donne accès à la référence en matière de suivi de reproduction et de détection des chaleurs : la progesterone. Le Biomodèle DelPro utilise le niveau de progesterone dans le lait de chaque vache déterminé grâce à l'analyse automatique du lait pour prédire le moment où la vache sera en chaleur et définir le meilleur moment pour inséminer chaque vache.

Afin de surveiller chaque cycle de reproduction, le Biomodèle DelPro identifie également les gestations, les mortalités embryonnaires, et les troubles de la reproduction comme les kystes ou les anoestrus.



Activité-mètre DelPro™

DelPro utilise les données enregistrées par les Activité Mètres pour réaliser des analyses des mouvements de la vache pendant la journée, comparer ses mouvements actuels avec les mouvements attendus et prédire son état, pour donner un moment de venu en chaleur pour chaque vache. De plus, connaître l'état d'activité actuel de la vache permet de prévoir son état de santé. Une diminution du mouvement peut indiquer un problème de santé.



Le système DeLaval DelPro™ combiné aux différents capteurs proposés, vous offre la meilleure solution pour assurer un suivi de troupeau efficace et rentable. Avec le DeLaval Herd Navigator™ vous avez l'assurance d'une maîtrise totale sur votre élevage.



SANTÉ DES ANIMAUX

La bonne santé des animaux est déterminante pour la qualité du lait, la production et la durabilité de votre élevage.

Un lait de qualité Des animaux en bonne santé

Rapports exacts

DelPro vous permet de répondre aux attentes réglementaires de soins à jour en facilitant et en accélérant l'enregistrement, le stockage et le partage des informations.

DelPro est conçu pour faciliter la simplification des étapes entre le diagnostic et le traitement. Vous pouvez mettre, en place des protocoles de traitement spécifiques avec les médicaments et les actions correspondant à chaque diagnostic. Quand vous ajouterez un événement de traitement, vous recevrez des rapports d'attention qui vous rappelleront de traiter les animaux, d'écarter le lait et de trier les animaux. Vous aurez également accès en un clic aux compte-rendus indiquant que vous avez réalisé les actions prescrites.



Isolation automatique du lait

Si vous utilisez le système de traite DeLaval, DelPro utilise les données sur la conductivité et la présence de sang enregistrées pour mesurer la qualité du lait. Vous serez immédiatement avertis de toute déviation. VMS™ V300 déviara le lait de la chambre de réception, ou retirera automatiquement le faisceau trayeur en cas de système de traite conventionnel.



Qualité du lait

DelPro Farm Manager vous permet de connaître la contribution de chaque vache au niveau cellulaire de votre tank, pour vous permettre de mieux piloter votre troupeau et de prévoir l'impact économique de l'écartement du lait de certaines vaches. Notre promesse : vous soutenir avec une gestion constante de votre troupeau, en temps voulu et automatiquement.





La vitesse est cruciale Diagnostiquer, traiter, enregistrer

Plus un problème de santé est diagnostiqué et traité tôt, plus il est guéri tôt et moins ses effets sur la productivité risquent d'être importants. C'est pourquoi nous avons créé DelPro pour qu'il donne des informations rapides et précises sur la santé des animaux.

Intégration des capteurs

Aujourd'hui, nous proposons des capteurs qui mesurent automatiquement et avec précision la LDH, les BHB, la progestérone, le niveau cellulaires, le sang, l'activité et la note d'état corporel. Combinés avec la puissance d'analyse de DelPro, ils lui permettent de vous prévenir d'un problème avant le moindre signe visible, vous offrant de meilleures informations plus rapidement pour vous aider à prendre de meilleures décisions.

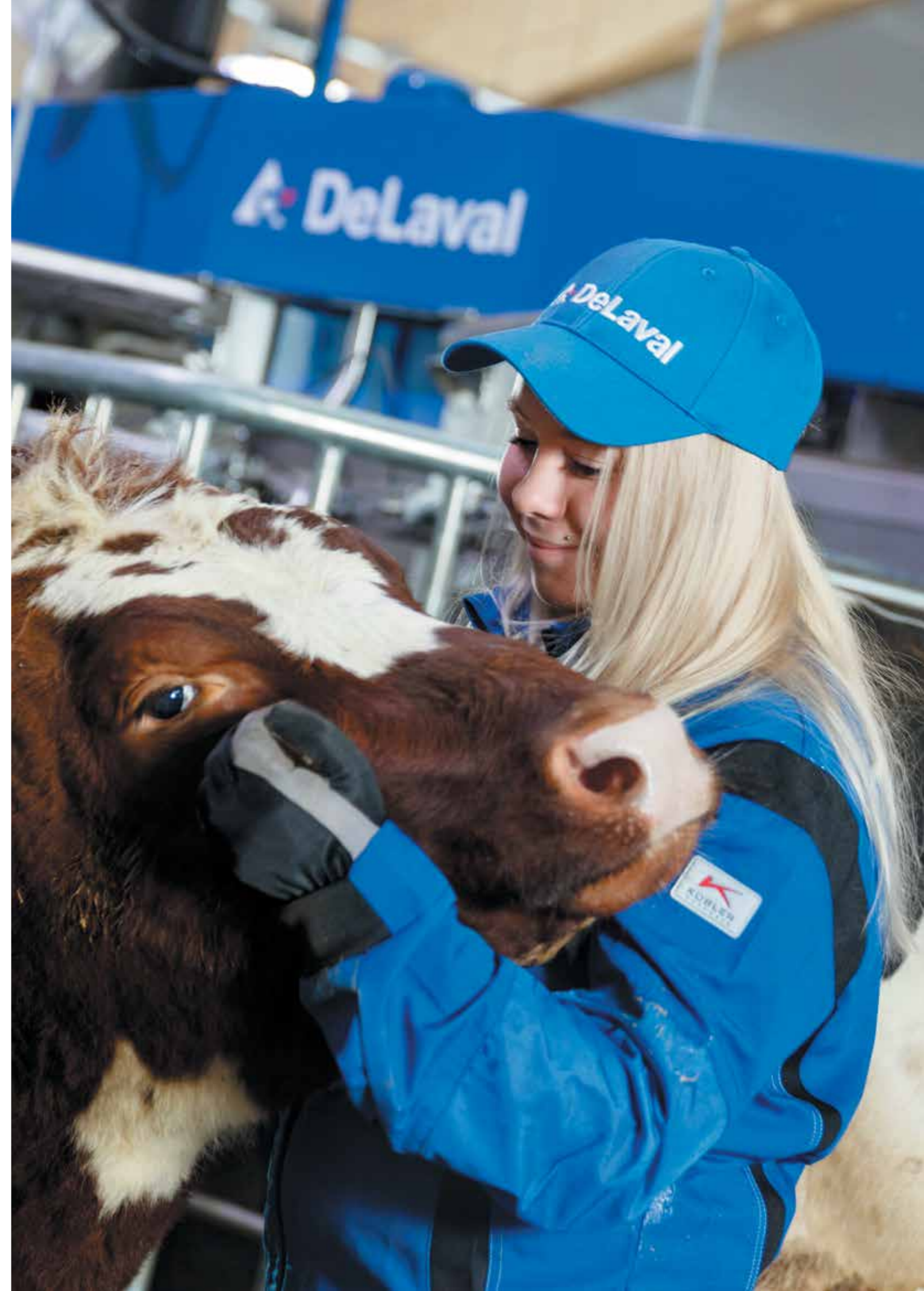


Biomodèle de santé

Le tableau de Surveillance du troupeau, vous donne un indice de santé pour chaque vache. Il s'agit d'une note cumulative, déterminée à partir des nombreuses informations que nous enregistrons chaque jour afin de vous donner un seul chiffre, vous offrant un aperçu rapide de l'état de santé de chaque vache. Il vous permet de voir rapidement les modifications de l'état de santé de chaque vache pour vous informer de celles qui ont besoin d'une attention particulière.

Protocoles de santé

Les modules Visite Vétérinaire et Protocole de Vaccination vous permettent de tirer le maximum de vos visites chez le vétérinaire. Vos pratiques de travail et toutes les informations sur les animaux génèrent automatiquement des listes qui indiquent tous les besoins vétérinaires planifiés de chaque animal. Que vous ayez besoin de vacciner une vache, de parer ses sabots ou de faire un constat de gestation, vous pouvez enregistrer les critères dans le module de santé pour être sûr de ne jamais manquer une intervention, un vaccin ou autre sur un animal.





PERFORMANCE



Faire plus avec moins, c'est notre défi depuis toujours. Avec DeLaval DelPro™ vous avez accès à des comptes rendus et des analyses encore meilleurs pour relever ce défi.

Des aperçus simples quels que soient vos besoins

Comparer les performances des groupes



Votre temps n'est pas infini, et nous savons que vous ne pouvez pas analyser chaque animal quotidiennement. Nous pensons qu'une approche descendante est une bonne solution pour travailler avec les analyses de votre troupeau. Commencer par l'analyse des différents groupes d'animaux vous montrera facilement s'il y a des variations dans votre troupeau.

Affichage tableau de bord



Le tableau de bord DelPro vous donne un aperçu rapide des performances de votre ferme et de l'état des tâches que vous avez fixées. Il s'agit d'une représentation simple des performances de vos animaux, de vos employés et de votre équipement. Il vous offre également un aperçu clair et organisé des performances de traite et des données sur la reproduction.

Tout sur la traite



Les systèmes de traite DeLaval sont équipés d'une série de capteurs qui enregistrent l'entrée des vaches dans la salle de traite, leur sortie et de nombreuses opérations se déroulant pendant la traite. Au lieu de vous donner une série de données relevées par ces capteurs, DelPro réunit toutes ces données utiles et les transforme en informations de performances. Vous pouvez utiliser ces informations pour améliorer vos processus quotidiens, la circulation des vaches et le rendement du travail.

Décisions automatiques



DelPro contrôle vos portes de tri pour séparer automatiquement des vaches sur la base de vos critères. Vous choisissez le moment du tri grâce aux données enregistrées par vos capteurs. Vos vaches seront déviées au moment où vous le souhaitez. Par exemple, vous pouvez isoler les vaches à faible activité qui pourraient avoir des problèmes de santé pour un contrôle vétérinaire.

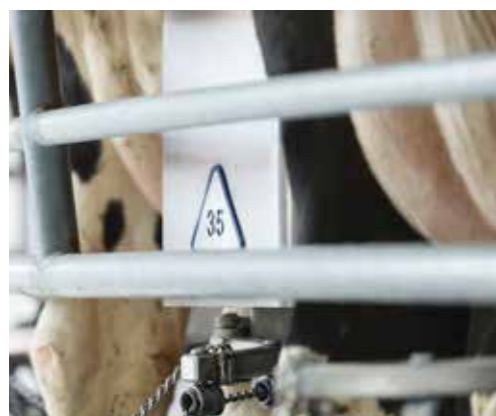


L'esprit tranquille avec DeLaval DelPro™



Une vision d'ensemble

Nous ne considérons pas votre ferme comme une série d'activités et de produits reliés les uns aux autres, nous la voyons comme un système. Et comme tout système, elle fonctionne le mieux possible quand chaque composant apporte de la valeur au suivant, et c'est là le rôle de DelPro. DelPro intègre toutes les données relevées dans votre ferme et les utilise pour créer une synthèse de ses performances mais aussi des moyens de les améliorer, lui permettant de vous donner un ensemble de compte-rendus, d'analyses, d'alertes et de propositions d'action.



Suivi des appareils

Non seulement DelPro est capable de suivre et de créer des compte-rendus sur la santé et les performances de vos vaches, il est également capable de vous donner des compte-rendus de performance détaillés sur vos équipements d'élevage. Vous recevez des alertes pour vous signaler les baisses de performance, un besoin de maintenance ou de changement de manchon et le temps de refroidissement du lait par exemple.



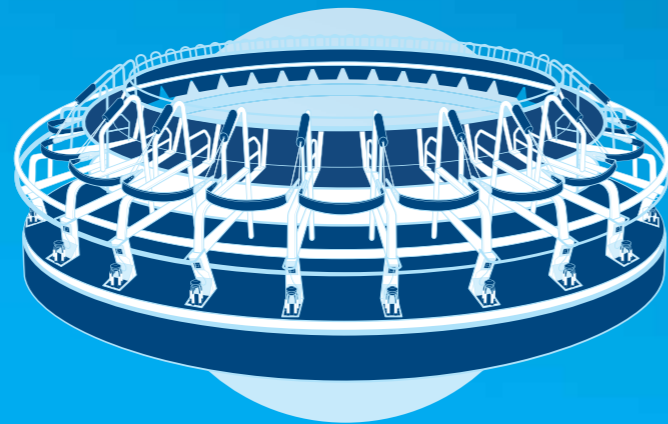
Accès sécurisé

Nous savons que vous n'êtes pas devenu éleveur laitier pour passer votre temps à configurer des routeurs et des accès à internet. Nous avons donc conçu DelPro Remote Farm Connection pour vous éviter tout cela. Il est préconfiguré et basé sur un équipement de réseau très robuste et fiable comprenant un composant de sécurité qui protège le réseau de votre ferme contre les virus, les programmes malveillants et les programmes espions et vous assure une installation rapide.



DelPro™ Un travail d'équipe

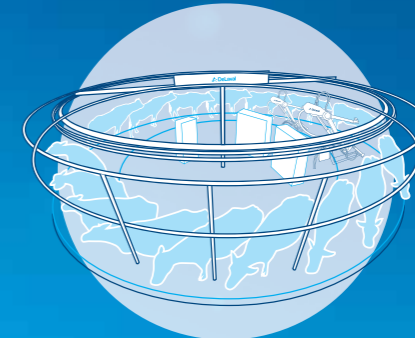
DeLaval DelPro™ n'est pas un simple logiciel, c'est une plateforme de gestion complète qui vous donne les informations précises dont vous avez besoin au bon moment pour vous assurer que votre ferme est efficace et rentable. Pour cela, nous créons une plate-forme centrale qui relève et analyse les données fournies par votre système de traite et des capteurs puis nous répartissons ces données dans un ensemble d'applications créées à cet effet et faciles à utiliser qui vous permettent de valoriser l'information et agir rapidement.



DeLaval Rotary Systems



DeLaval VMS™ V300



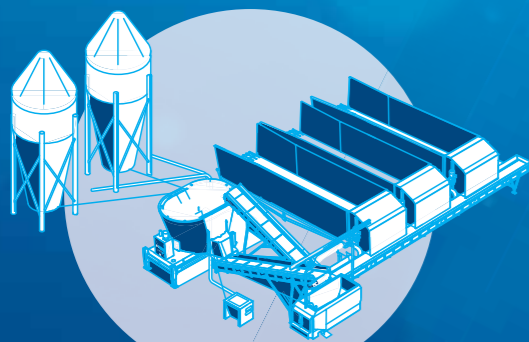
DeLaval Automatic Milking Rotary System AMR™



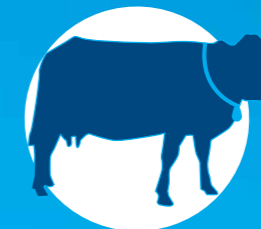
Milk Meters



Online Cell Counter OCC



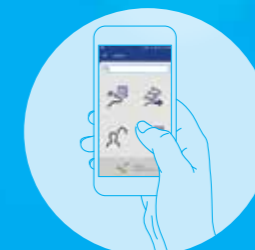
DeLaval Optimat™



Activity Monitoring



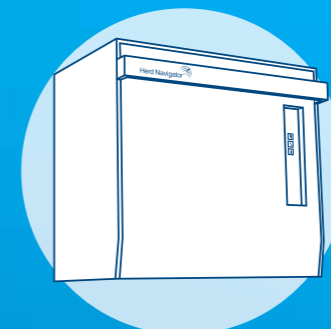
Sort Gates



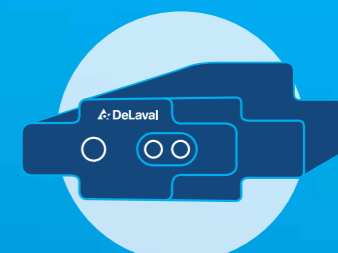
DelPro™ Companion



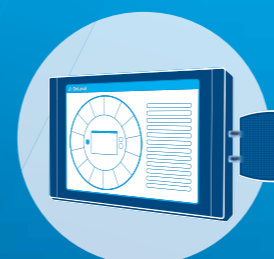
DeLaval Parlour Systems



DeLaval Herd Navigator™



Body Condition Scoring Camera BCS



DelPro™ Interactive Data Display



NOS EXPERTS

A VOTRE SERVICE

L'élevage laitier est de plus en plus sophistiqué. Aujourd'hui, nous sommes à même de relever automatiquement des données autrefois impossibles à mesurer.

Ces nouveaux capteurs et outils d'enregistrement sont là pour faciliter votre vie et augmenter la productivité de vos vaches, pas pour vous forcer à passer vos journées dans un bureau à étudier des tableaux.

Voici la mission de DeLaval DelPro™.

DelPro est un produit unique, mais vous pouvez utiliser différents systèmes de traite et de nombreux capteurs pour lui transmettre des données. Une large gamme d'applications DelPro utilisables au quotidien vous permet de consulter, d'analyser, de partager et de travailler avec les données, les compte-rendus et les informations utiles qu'il génère.

Dites-nous comment nous pouvons vous aider à mettre en place DelPro, une plateforme d'exploitation entièrement intégrée à votre ferme qui vous aide à atteindre vos objectifs.

Au cours de ses 135 ans d'existence, DeLaval a breveté plus d'innovations et de nouveaux systèmes dans le domaine de l'élevage laitier que toute autre entreprise, ce qui vous assure que DeLaval continuera à évoluer et à vous offrir des technologies de pointe dont vous êtes l'élément central — après tout DeLaval DelPro™ est conçu pour vous.

LA PROCHAINE ÉTAPE

Pour commencer la prochaine étape de votre aventure avec DelPro, contactez votre représentant DeLaval ou consultez

www.delaval.com



We live milk

DeLaval

OMEGA PARC – Bât. 5
CS 40504
3 Boulevard Jean Moulin
F-78990 Elancourt
France
Téléphone : 01.30.81.81.82
www.delaval.com

DeLaval N.V.

Industriepark – Drongen 10
B-9031 Gent
Belgique
Téléphone : 09.280.9100
Télécopie : 09.280.9130
www.delaval.com

DeLaval SA

Case postale
CH-6210 Sursee
Suisse
Téléphone : 041.926.66.11
www.delaval.com

DeLaval Inc.

2020, Fisher Drive
Peterborough, ONT K9J 7B7
Canada
Téléphone : 705.741.3100
Télécopie : 705.741.3150
v www.delaval.com