

DeLaval tootumushindamine BCS. Iga lehma kehaconditsioonile iga päev automaatne hinnang.

DeLaval
DelPro™
farmi-
haldus

DeLaval BCS-süsteem

- annab iga päev määratud ajal täpse tootumushinde
- võimaldab individuaalset, rühmaviisilist ja karjapõhist ülevaadet
- aitab parandada lehmade tervist ja piimatoodangut
- on abiks optimeeritud söötmise juures
- kaotab vajaduse lehmade laudas hindamise järele.

puusanukid

ristluu
sidemed

ristluu
sidemed

sabajuure
sidemed

päraluu-
nukid

puusanukid

Miks on oluline toitumust hinnata?

Kehakonditsiooni ehk toitumuse hindeid kasutatakse sageli olulise näitajana, et mõõta farmis söötmise tõhusust. Seetõttu peab see olema täpne ning määratud laktatsioonitsükli jooksul kindlatel ajahetkedel. Kui tead oma lehmade toitumushindeid, saad planeerida söötmist, et tagada lehmadel vajalikud keharasva varud, mis toetavad piimatoodangut, sigivusjõudlust ja lehmade pikka eluiga.



Kuidas on toitumuse hinnet määratud minevikus?

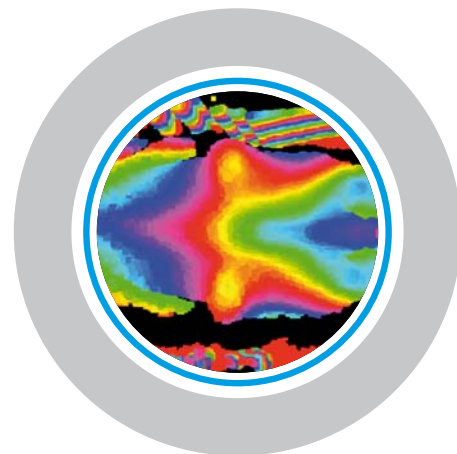
Traditsiooniliselt hinnatakse lehma kehakonditsiooni vaadeldes ja kombeldes. See hinnang ei pruugi aga olla täpne, eriti kui laudas on palju lehma. Toitumuse hindamine on täpsem kui kaalumine. Kehamassi kõikumine oleneb toitumisest, veetarbimisest, sellest, kas lehm on just roojanud või on teda just lüpsnud.

Milline on uus viis toitumust hinnata?

DeLivali toitumushindamine BCS teeb lõpu umbkaudsetele hinnangutele ning lehmade vaatlemisest ja komplemisest tulenevatele subjektiivsetele ebatäpsustele. BCS annab igale sinu karjalaudas ringi liikuvale loomale iga päev automaatse toitumushinde.

BCS-süsteem – revolutsioon toitumuse hindamises

BCS-kaamera paigutatakse kas DeLivali eraldusväravale või vabalüpsisüsteemile VMS. Kui lehm kaamera alt möödub, loob see

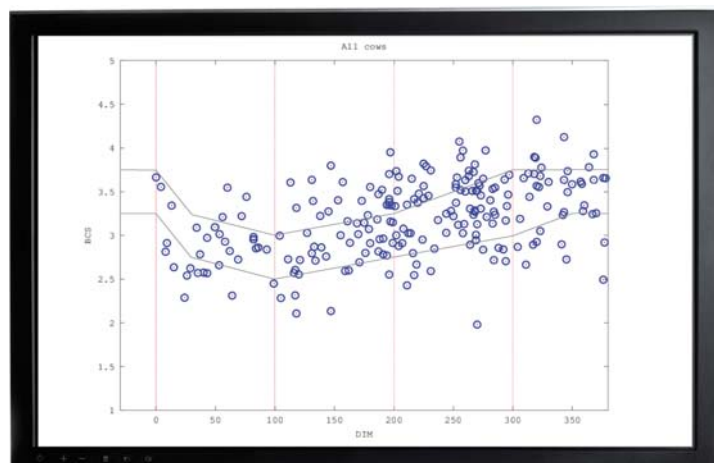


BCS-kaamera koostatud 3D-kujutis

lehma laudjast ja nimmepiirkonnast kolmemõõtmelise kujutise. Seejärel analüüsib DeLivali ainulaadne BCS-tarkvara kujutist, tuvastamaks nimmet, laudjat, sabajuure piirkonda, puusa- ja päraluunukke ning ebaroideid katvat rasvkoe kogust. Selle järgi suudabki BCS-süsteem kalkuleerida lehma kehakonditsiooni täpse hinde.

Jälgimine DelPro farmihalduse kaudu

Lehma toitumushinne saadetakse DelPro farmihaldussüsteemi, kus see salvestatakse ja on igal ajahetkel vaadeldav sinu farmi arvutist. Individuaalne, rühma- ja karjapõhine teave esitatakse lihtsalt loetavate graafikute kujul. DelPro farmihaldustarkvara on võimalik seadistada ka saatma teavitust, kui lehma toitumushinne langeb alla kindlaksmääratud piirväärtuse. See muudab BCS-lahenduse ideaalseks karjakasvatajatele, kes haldavad karja loomade erisuste jälgimise kaudu.



DelPro-s näed igal ajal ülevaadet oma karja toitumushindest.



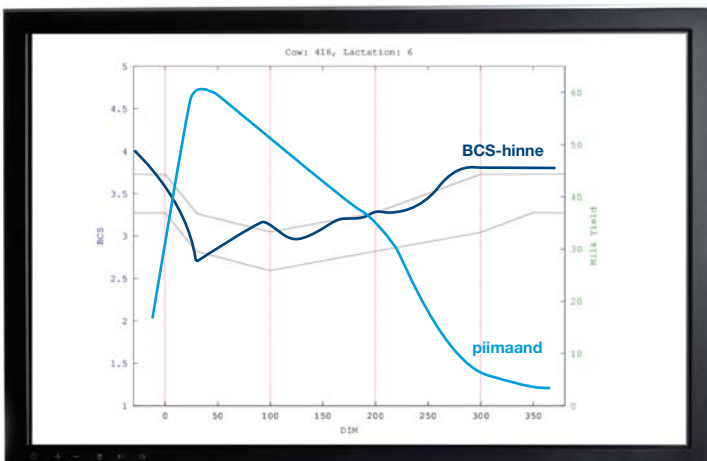
BCSi põhiomadused:

- iga päev kõigi lüpsvate lehmade toitumushinded
- ühesugune meetodika lehmade hindamiseks
- kaotab lehmade kogetava stressi hindamisel
- annab automaatseid aruandeid tervisealaste kõrvalekallete kohta
- hindamisandmeid saab jagada loomaarstide ja söötmiskonsulentidega



BCSist on iga päev suur abi. Saan kiire info, kui lehma hinded on väljaspool oma optimaalset toitumushinde vahemikku, ja tema söötmist muuta – kunagi varem pole ma suutnud midagi sellist nii tõhusalt saavutada. BCS annab oma panuse tervemate ja kõrgema jõudlusega lehmade nimel ning aitab säästa söödakuludelt.

Michael Arvidsson
Lövänget Lantbruk, Rootsi



Lehma individuaalsed kehakonditsioonikõverad võimaldavad sul jälgida toitumushinnet ja selle põhjal tegutseda.

DeLaval'i toitumushindamise BCS põhieelised

Täpne söötmine

Oma lehmade toitumushinnete regulaarne uuendamine võimaldab sul plaanida ja optimeerida söötmist, et tagada lehmade ideaalne kehakonditsioon igas nende laktatsioonitsükli staadiumis.

Lehmade parem tervis

Ühtlane ja täpne hindamine toimib varase hoiatusena juhul, kui lehma toitumuse hinded kalduvad kõrvale ideaalsest kehakonditsioonikõverast. Kõigile kõrvalekalletele saab reageerida varakult, vähendades võimalikke loomaarsti- ja söötmiskulusid.

Parem sigivus ja kergem poegimine

Regulaarne hinnete uuendamine võimaldab tagada lehmade ideaalse toitumuse seemendus- ja poegimisajaks. Sobiv kehakonditsioon kogu tiinuse vältel võimaldab ära hoida probleemid poegimisel ja poegimise järel, tagades samas vasikatele ideaalse eluvalguse.

Suurem piimatoodang

Lehmade laktatsiooni vältel ideaalses toitumuses hoidmine aitab tagada maksimaalse piimatoodangu. Regulaarsed uuendused aitavad sul tagada, et lehmade toitumus järgib ideaalset graafilist kehakonditsioonikõverat.

Rohkem aega teisteks töödeks

Automaatne toitumushindamine kaotab vajaduse käsitsi hindamise järele. Saad selle arvel vabanenud aega kasutada farmis teiste tähtsate tegevuste tarbeks.

