

DeLaval Flow-Responsive™ Milking



**SCHNELLER
MELKEN
GO WITH
THE FLOW**

 **DeLaval**

WARUM IST DAS BESSER?

In der Vergangenheit arbeiteten die meisten verfügbaren Melksysteme mit einem einphasigen Pulsations- und Vakuumniveau. Dieser MonoVac-Ansatz bedeutet, dass ein durchschnittliches Vakuumniveau eingestellt wird, um die unvermeidliche Lücke zwischen dem Milchfluss der Kuh und der Fähigkeit des Systems, diese Milch zu extrahieren, zu schließen. Jetzt gibt es einen neuen Weg mit DeLaval Flow-Responsive™ Milking. Das System folgt dem Milchfluss Ihrer Kühe und wodurch Flow-Responsive Milking die wichtigsten Melkparameter wie Vakuum und Pulsation während jeder Melksitzung anpassen kann. Das Ergebnis ist ein steileres, kürzeres Milchflussprofil.

66%

Weniger Laufwege^[1,2]

24%

Weniger Vorbereitungszeit^[1,2]

15 Sek

geringere Zeit die das Melkzeug am Euter ist^[1]

+5%

Durchschnittlicher Milchfluss^[1]

+9%

Spitzenmilchfluss^[1]

Weniger erzwungene Abnahmen^[1]

Letzte Kuh fertig mit milchflussgesteuertem Vakuum

>7%

schneller^[1]

Letzte Kuh fertig mit milchflussgesteuerter Stimulation

>10%

schneller^[1]

40%

Reduktion von Bimodalitäten^[1]

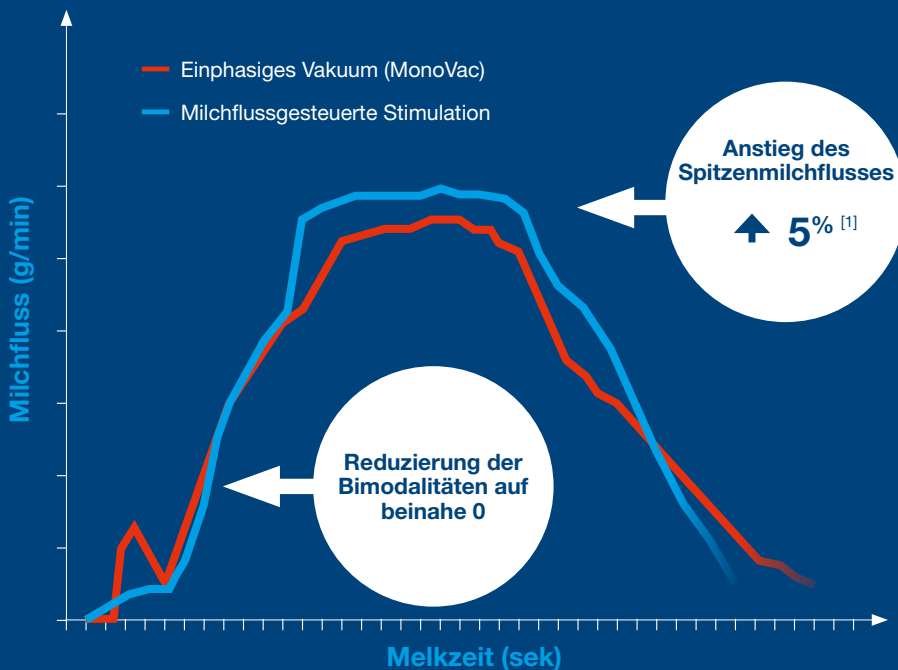
Positive Wirkung auf die Zitzen-spitzen^[1]

DeLaval Flow-Responsive™ Milking

- Milchflussgesteuerte Stimulation ●
- Milchflussgesteuertes Vakuum ○
- Gültig für beide ●

MILCHFLUSSGESTEUERTE STIMULATION

Bei einem MonoVac-System sind die Vakuum- und Pulsationsstufen so eingestellt, dass sie während des Spitzenmilchflusses optimal sind. Das bedeutet, dass es immer eine Verzögerung zwischen der Stimulation und dem Ansetzen geben muss, um Schäden zu vermeiden, die aus einem zu hohen Vakuum vor der Oxytocin-Ausschüttung und dem Milcheinschuss resultieren. Mit DeLaval Flow-Responsive™ Milking ist diese Wartezeit nicht mehr erforderlich. Das bedeutet, Sie können früher ansetzen und das System übernimmt den Stimulationsprozess für Sie, was Bimodalitäten reduziert, die Eutergesundheit erhöht und in vielen Fällen das Ein-Personen-Melken zur Realität werden lässt.



i Während der Stimulationsphase beträgt das angelegte Vakuum nur 34 kPa, Puls 30/70 mit 50 bpm. Die Hauptphase liegt bei 42–44 kPa, Puls 65/35 und 60 bpm. Der Abnahmeschwellenwert liegt zwischen 300–1.000 g/min.

ES GEHT UM DEN R

Ein Melksystem, das nicht auf die Milchmenge verpasst die Chance, schneller zu melken.

Zitzen und das Wohlbefinden der Kühe. DeLaval Flow-Responsive™ Milking ist der erste Mal Schlüsselparameter für den Milchfluss Ihrer Kühe besser zu unterstützen. Vermeiden Sie die Effekte von hohem Vakuums. Nutzen Sie den Milchfluss.

DeLaval Flow-Responsive™ Milking ist ein DelPro-angeschlossenes DeLaval-Melksystem, das in Melkställen eingesetzt werden kann.

MILCHFLUSSGESTEUERTE STIMULATION

DeLaval milchflussgesteuerte Stimulation

ist die ideale Wahl für jedes neue oder bestehende System und eignet sich sowohl für Melkkarusselle als auch für Melkstände. Die Stimulation erfolgt mit angesetzten Melkzeugen, dies ermöglicht ein schnelleres Melken und effizientere Arbeitsabläufe, die Arbeit sparen und weniger Stress für den Melker bedeuten.

DeLaval milchflussgesteuertes Vakuum

wurde entwickelt, um das Beste aus Ihrer Herde herauszuholen. Mit einem verbesserten Milchfluss können Kühe schneller ausmelken, ohne negative Effekte auf die Eutergesundheit – eine ideale Lösung für größere Betriebe.

HT UM FLOW

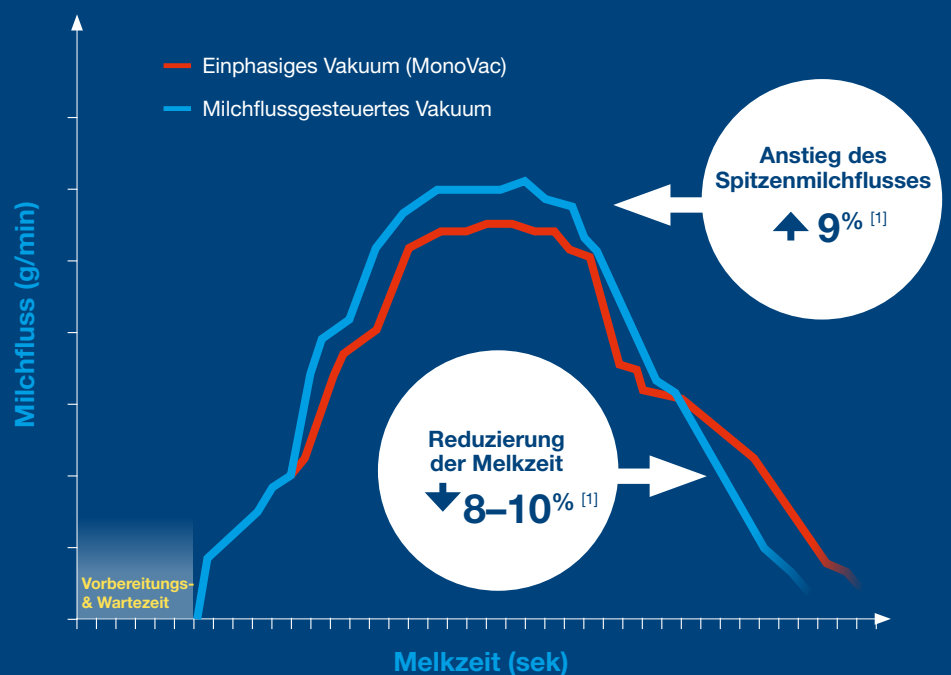
den Milchfluss der Kühe reagiert, zu melken und den Zustand der Tiere zu schützen. Mit milking kann Ihr Melksystem zum automatisch anpassen, um dem folgen und Ihre Kühe zu unterstützen. Milchfluss und go with the flow.

™ Melken kann bei allen DeLaval Melkkarussellen und gerichtet werden*.



MILCHFLUSSGESTEUERTES VAKUUM

Das DeLaval milchflussgesteuerte Vakuum beschleunigt die Milchextraktion durch Anheben des Vakuumniveaus, wenn die Stimulation abgeschlossen ist und ein hoher Milchfluss einsetzt. Das Vakuumniveau wird wieder reduziert, sobald der hohe Milchfluss beendet ist. Dank des variablen Vakuumniveaus müssen Sie sich nicht länger für einen Kompromiss zwischen Eutergesundheit oder Produktivität entscheiden, wie es bei einem festen Vakuumniveau der Fall wäre, wo zu einem bestimmten Zeitpunkt des Melkvorgangs das Vakuum entweder zu hoch oder nicht hoch genug ist.



In der Startphase, nach ordnungsgemäßer Stimulation, sind die Vakuumwerte 42 kPa, Puls 65/35 mit 60 bpm. Wenn der Fluss einen festgelegten Schwellenwert überschreitet, wird die Hauptphase eingeleitet und die Vakuumwerte werden auf 47-49 kPa, Puls 65/35 und 60 bpm erhöht.

MILCHFLUSSGESTEUERTES VAKUUM

Durch die Kombination von milchflussgesteuerter Stimulation und milchflussgesteuertem Vakuum ist es möglich, das Beste aus beiden Lösungen zu erreichen:

- Effizientere Routinen
- Schnellere Melkzeiten
- Verbesserte Prozesse für Melker
- Reduzierte Vorbereitungszeit
- Höherer Spitzenmilchfluss
- Positiver Effekt auf die Zitzenkondition

[1] Dies sind Ergebnisse, die Milchproduzenten in Testbetrieben erzielen konnten. Ergebnisse können variieren und werden nicht garantiert. Unterschiede können auftreten nach Anzahl an Melkungen pro Tag.

[2] Die Daten wurden in konventionellen Melkständen erhoben.

*Kompatibel mit DeLaval MPC580 aufwärts. Für das flussgesteuerte Vakuum ist eine Internetverbindung erforderlich.



“ Bei Kühen mit einer hohen Milchleistung sparen wir etwa 50 Sekunden an Melkzeit. Im Durchschnitt liegen wir bei 20 Sekunden Zeitersparnis pro Kuh und Melkvorgang. ”

— Henrik Döhrmann

BETRIEBSSTANDORT: **ASENDORF, DEUTSCHLAND**

HERDENGRÖßE: **400**

BIS ZU **10%**

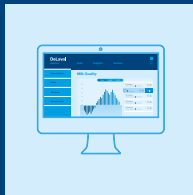
verringerte

Melkzeit

**OHNE NEGATIVEN
EINFLUSS AUF DIE
MILCHLEISTUNG***

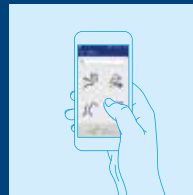
*im Vergleich zu MonoVac, 6 Monate nach dem Wechsel. Die Erfahrungsberichte der Milchproduzenten spiegeln ihre eigenen Erfahrungen mit DeLaval Produkten wieder. Ergebnisse in den Erfahrungsberichten wurden nicht unabhängig verifiziert. DeLaval behauptet nicht, dass die Ergebnisse typisch sind. Testimonials beinhalten keine Zusicherungen oder Garantien.

Technologien und Service, die Flow-Responsive™ Milking ermöglichen:



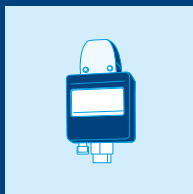
DeLaval Herdenmanagementberatung

DeLaval zertifizierte Trainer/Innen bereiten Sie mit Schulungen auf die Inbetriebnahme Ihres Systems vor. Mit unseren Beratungsteams helfen wir Ihnen, das Beste aus Ihrem System herauszuholen.



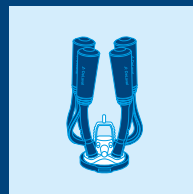
DeLaval DelPro™

Die neueste DeLaval DelPro™ Software gibt Ihnen mehr Kontrolle als alles, was wir bisher angeboten haben. Durch schnellere und genauere Informationen, Analysen, Berichte und Warnhinweise können Sie fundiertere Entscheidungen für Ihren Betrieb treffen.



DeLaval Milchmengenmessgeräte

Das ICAR-zugelassene Milchmengenmessgerät MM27 verwendet IR-Technologie zur präzisen Messung des Milchflusses, ohne bewegliche Teile, was eine wartungsarme Ertragsüberwachung ermöglicht.



DeLaval Evanza™

Das DeLaval Evanza™ Melkzeug mit der DeLaval TopFlow™ Technologie und DeLaval Clover™ Kartuschen verarbeitet den Milchfluss bestmöglich, um schnell, komfortabel und effizient melken zu können; mit besonderem Fokus, den Ertrag zu maximieren. Es ist einfach unser innovativstes Melkzeug.



Vakuumregelung und Überwachung

Die DeLaval Vakuumregelung setzt das richtige Vakuum zum richtigen Zeitpunkt ein, und überwacht jeden Melkpunkt individuell während des gesamten Melkvorgangs.



DeLaval InService™ All-Inclusive

Mit DeLaval InService™ All-Inclusive führen wir Routinewartungen, planmäßige Instandhaltungen bzw. eine planmäßige Instandhaltung und das Auffüllen von Verbrauchsmaterialien durch; alles zu einem vorher festgelegten Preis und mit einer Zahlungsstruktur, die für Sie funktioniert.

Ein 360°-Blick auf Ihren Betrieb



Rentabilität

Auf Flow-Responsive Milking können Sie jede Sekunde zählen. Die Fähigkeit, im Vergleich zu einem konventionellen einphasigen Vakuum-System mehr Milch mit weniger Arbeitsaufwand zu melken, ist besonders auf großen Betrieben vorteilhaft.



Arbeitsproduktivität

Flow-Responsive Milking macht es möglich, Ihre Melkprozesse zu optimieren und einfache, arbeiterfreundliche Routinen, die Zeit sparen, einzuführen. Melken Sie schneller oder melken Sie mehr Kühe pro Melkzeit, mit weniger Aufwand und Stress für Ihr Team.



Artgerechte Tierhaltung

Kürzere Melkzeiten bedeuten weniger Stress für die Zitzen. Flow-Responsive Milking kann die Zitzenkondition und die Eutergesundheit verbessern, für eine gesunde und produktive Herde.



Lebensmittelqualität

Es sind nicht nur alle Materialien, die beim Flow-Responsive Milking zum Einsatz kommen, für die Lebensmittelproduktion zugelassen, sondern eine mögliche verringerte Mastitisinzidenz durch kürzere Melkzeiten bedeutet, dass mehr hochwertige Milch produziert wird.

Lassen Sie DeLaval Flow-Responsive™ Milking für Sie arbeiten

DeLaval GmbH
Postfach 11 34
21503 Glinde
Deutschland
Tel.: 040/3033 44-100
www.delaval.de

DeLaval GesmbH
Kirchenstraße 18
5301 Eugendorf
Österreich
Tel.: 06225/31 26
www.delaval.at

DeLaval AG
Postfach
6210 Sursee
Schweiz
Tel.: 041/926 66 11
www.delaval.ch

Um den nächsten Schritt auf Ihrer Reise zu machen, sprechen Sie entweder Ihren DeLaval Ansprechpartner vor Ort an oder besuchen Sie www.delaval.com

