

DeLaval lämmitettävä juomakuppi E300 “Nelson”



Jos vedenpaine on muu kuin 2,8-4,2 kg, pitää venttiili tilata erikseen. Ks. takasivu.

E300 on sähkölämmitteinen juomakuppi nautakarjalle, lampaille ja hevosille. E300 on oikea ratkaisu silloin kun tavallisia juomakuppeja ei voida jäätymisvaaran vuoksi käyttää. Kuppi on valmistettu alumiiniseoksesta, kansiluukku on ruostumattonta terästä, vanhemmissa malleissa alumiinia.

Eläinsuojelumääräysten mukaisesti tarvitaan 1 kuppi/10 eläintä. Kylmäpihatossa kuppien on oltava lisäksi lämmitettäviä. E300 soveltuu erinomaisesti tähän tarkoitukseen. E300:n lämpövastuksessa on termostaatti joka pitää juomaveden 11-13-asteisena. E300-kuppi toimii uimuriperiaatteella.

E300 on Suomen suosituin lämmitettävä juomakuppi! Vastus on alakupissa ja aina veden peitossa. Näin riskiä ylikuumenemiselle ei ole. Samoin vastus toimii tehokkaammin ollessaan vedessä, eräissä kuppimalleissa vastus lämmittää ainoastaan kupin alla olevaa ilmaa.

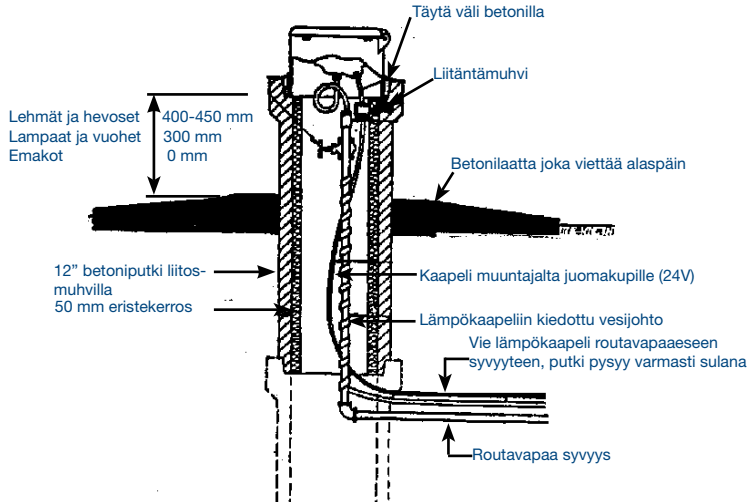
- Termostaatti säätää veden lämmön - laite ei ylikuumene/jäädy
- Termostaatti kytkee virran pois kun veden lämpötila on riittävällä tasolla
- Uimuriperiaate - eläimet oppivat helposti juomaan
- Sopii kaikille vedenpaineille
- Valmistettu ruostumattomasta materiaalista

Artno

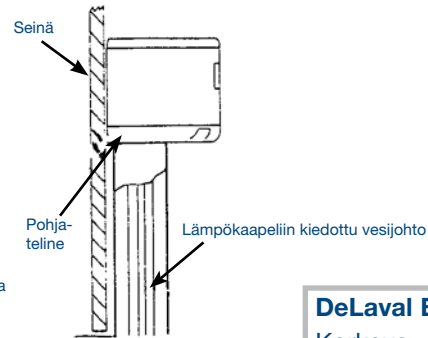
972 916 80
972 918 81

E300 -juomakuppi ilman suojamuuntajaa
Suojamuuntaja E300 220/24 volttia

Asennus Vaihtoehto 1 ja 2 - lattia-asennus



Vaihtoehto 3 -seinäasennus



DeLaval E300 Mitat

Korkeus	240 mm
Halkaisija	335 mm

Vaihtoehto 1

Sijoita kuvan mukaisesti ja jatka betoniputkea vähintään 1,2 m routarajan alapuolelle. Maan lämpö estää vesijohdon jäätyksen.

Vaihtoehto 2

Sijoita kuvan mukaisesti. Käytä lämpökaapelia, jotta vesijohto ei jäätyisi. Suositeltavin vaihtoehto.

Vaihtoehto 3

Tee puusta tai vanerista hylly/teline. Kiinnitä E300 pulteilla telineeseen ja käytä lämpökaapelia suojataksesi vesijohdon jäätymiseltä. Suojaa vesijohto ja kaapelit ettei eläimet pääse kiinni niihin.

Sähköliitäntä:

E300-juomakupin saa yhdistää vain hyväksytyyn DeLaval-suojamuuntajaan 972918-81. E300:n ja suoja-muuntajan asennuksen saa tehdä vain valtuutettu sähköasentaja. E300:n sähköjohto yhdistetään hyväksytystä kytkentärasista muuntajan kautta tulevaan kaapeliin. Varmista että järjestelmässä on myös vikavirtasuojaja.

Varaosat

Venttiilit		
Artno.	Väri	Vedenpaine
972 916 15	Valkoinen	1,4 - 2,8 kg
972 916 16	Musta	2,8 - 4,2 kg
972 916 17	Vihreä	4,2 - 5,6 kg
972 916 18	Punainen	5,6 - 7,0 kg



Vakiovarusteena toimitetaan musta venttiili. Jos vedenpaine on muu kuin 2,8-4,2 kg, pitää venttiili tilata erikseen.

Nr	Artno.	Nimike
1	972 916 02	Runko-osa
2	972 916 04	Suojalevy kulhoon
3	972 916 03	Kulho-osa
4	972 916 05	Lukkonappi
5	972 916 07	Uimuri ruostumaton
6	972 916 06	Alakuppi muovinen
7	972 916 12	Saranapultti
8	972 916 13	Lukkolevy+mutteri
9	972 916 08	Kulmanippa
10	972 916 09	Letku liittimiseen
11	972 916 10	Letkun eriste
12	972 918 81	Suojamuuntaja 220/24 V, 220 VA
13	972 916 11	Vastus 200W

