



Faisceau trayeur MC73 DeLaval Fiable heure après heure, jour après jour



Un faisceau trayeur conçu pour les exploitations laitières à haut rendement fonctionnant 24 heures/24

Le faisceau trayeur MC73 DeLaval a été conçu pour offrir aux exploitations laitières à haut rendement une performance optimale, traite après traite. Ce faisceau trayeur très résistant bénéficie de notre technologie brevetée TF 'Top-Flow' (Débit optimal). Les manchons sont branchés directement sur la griffe pour une stabilité remarquable du vide sous le trayon, même avec des débits très élevés. La forme innovante de la griffe offre un grand confort de traite au trayeur, pour une traite efficace et performante.

Réduisez les temps de traite, augmentez votre productivité



Une capacité permettant une traite rapide

Le faisceau trayeur MC73 DeLaval a été spécialement conçu pour la traite des vaches très hautes productrices. Doté d'une griffe d'une capacité de 350 ml, il prend efficacement en charge des volumes très élevés en toute sécurité. Le grand diamètre de la sortie de lait permet au MC73 d'assurer une extraction et une évacuation du lait particulièrement rapides, pour une traite en continu. Par conséquent, le MC73 extrait le lait de manière plus régulière, ce qui permet de réduire le temps de traite et d'améliorer l'efficacité de la traite.

Un concept innovant

La technologie innovante TF (Top-Flow) de sa griffe robuste assure un écoulement du lait laminaire et en douceur vers le lactoduc.

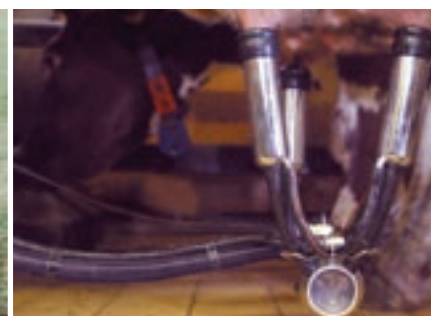
La connexion en biais du manchon positionne idéalement le trayon et permet une coupure de vide efficace en réduisant les entrées d'air au moment de la pose.

Une utilisation en toute sécurité

Fabriquée en acier inoxydable, cette griffe robuste est conçue pour fonctionner 24 heures/24, 7 jours/7. Elle est munie de hublots concaves et transparents pour permettre au trayeur de contrôler le flux du lait. Les manchons sont directement connectés sur le bol de la griffe et assurent un écoulement laminaire du lait dans la griffe. L'absence de tubulures préserve le manchon des déchirures. Le diamètre important des tuyaux à lait assure un niveau de vide stable et réduit les risques d'engorgements et d'impacts croisés entre les quartiers.

Une traite confortable pour les vaches et le trayeur

De conception compacte, ergonomique et bien équilibrée, le faisceau trayeur MC73 permet une bonne tenue au creux de la main pour un meilleur contrôle et pour réduire la fatigue du trayeur. Les manchons du faisceau MC73 DeLaval simulent la succion du veau, limitent les glissements, les sifflements et les repositionnements.

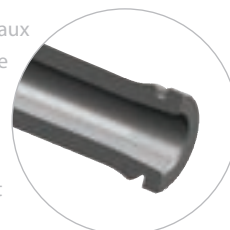


Le faisceau MC73 est destiné à une traite en continu



Grâce à sa forme compacte, ergonomique et bien équilibrée, la griffe s'adapte parfaitement à la forme de votre main.

Le diamètre important des tuyaux courts à lait assure un niveau de vide stable et réduit les risques d'engorgement et d'impacts croisés entre les quartiers. Le manchon imite le mouvement naturel de succion du veau.



Composants fabriqués en acier inoxydable pour un fonctionnement fiable et durable.

Le hublot concave et transparent permet d'observer l'écoulement du lait.



L'absence de tubulures assure une extraction et une évacuation de lait efficaces ainsi qu'un niveau de vide stable à chaque instant de la traite. Ce concept permet de préserver l'état de vos manchons.

Grâce au volume utile de 350 ml de sa griffe TF (Top Flow), le faisceau trayeur accepte des flux de lait élevés et permet d'éliminer les engorgements au pic de production.



L'étrier assure une coupure de vide efficace au niveau du manchon.

Caractéristiques du faisceau

Poids	2,3 kg
Ø du tuyau court à lait	12,5 mm
Ø intérieur de la sortie	16 mm
Volume de la griffe	350 ml

L'inclinaison des entrées de lait permet de s'adapter à la forme de la mamelle.





Nous conduisons le progrès de la production laitière

www.delaval.com

DeLaval snc
Omega Parc - Bât 5
CS 40504
3 Boulevard Jean-Moulin
F-78990 Elancourt
France
Téléphone : 01.30.81.81.82

DeLaval N.V.
Industriepark – Drongen 10
B-9031 Gent
Belgique
Téléphone : 09.280.9100
Télécopie : 09.280.9130

DeLaval SA
Case postale 553
CH-6210 Sursee
Suisse
Téléphone : 41.926.6611
Télécopie : 41.921.3876

DeLaval Inc.
2020, Fisher Drive
CA-Peterborough, ONT K9J 7B7
Canada
Téléphone : 705.741.3100
Télécopie : 705.741.3150

Accompagnez vos faisceaux trayeurs d'équipements fiables et innovants DeLaval

Alignement parfait du faisceau trayeur

Des études DeLaval ont montré l'importance d'un bon positionnement du faisceau trayeur pour optimiser le rendement de la traite et réduire les glissements. Faciles à utiliser, les faisceaux trayeurs DeLaval s'associent à nos tuyaux pour un alignement parfait et un grand confort. Pour améliorer davantage le positionnement du faisceau et la routine de traite, DeLaval recommande ses accessoires d'alignement des tuyaux à lait et à pulsation.

Contrôle du flux naturel

DeLaval vous propose une gamme complète d'équipements pour adapter votre installation aux particularités de sécrétion du lait de vos vaches. Vous pouvez par exemple utiliser le double niveau de vide Duovac pour stimuler la mamelle avant la sécrétion du lait. Vous pouvez aussi déposer le faisceau trayeur au moment opportun grâce aux déposes automatiques pour réduire les risques de surtraite. Ces équipements innovants s'adaptent aux besoins spécifiques de chaque vache pour une traite efficace.

Compteurs à lait

Les compteurs à lait DeLaval vous permettent de contrôler efficacement et d'enregistrer la production de lait, l'état de santé du troupeau et les rations d'aliments consommées quotidiennement. Vous pouvez utiliser notre programme exclusif de mesures de lait en l'associant à notre système de management du troupeau ALPRO®. Nos compteurs à lait sont homologués par le comité international d'enregistrement de la production laitière ICAR (International Committee for Animal Recording). ICAR est une organisation non gouvernementale, à but non lucratif qui vise à promouvoir le développement et l'amélioration des systèmes d'enregistrement des performances et l'évaluation des troupeaux laitiers.

Dépose automatique du faisceau trayeur

La dépose automatique des faisceaux trayeurs permet de terminer la traite dans des conditions confortables et pratiques. Les déposes automatiques DeLaval fonctionnent avec des dispositifs de contrôle du débit du lait pour éviter la surtraite. Elles permettent de réduire les risques de mammites et les lésions aux trayons.

Un contrôle efficace du lavage

La production d'un lait de haute qualité exige un lavage efficace et constant de l'installation de traite après la traite. Les programmeurs de lavage DeLaval assurent un nettoyage efficace en maîtrisant les cinq facteurs du lavage : le type de détergent, la température, le temps de contact, l'effet mécanique et la quantité d'eau. Les coupelles de lavage sont adaptées à tous les types de manchons de notre gamme, de façon à ne pas endommager la lèvres d'embouchure des manchons pendant le lavage.

Un service imbattable

La machine à traire est un matériel très exposé aux conditions difficiles des élevages laitiers. L'entretien de votre équipement est la clef de votre rentabilité traite après traite. Au travers de son réseau de concessionnaires, DeLaval est votre fournisseur exclusif de pièces détachées d'origine DeLaval. Les techniciens d'entretien DeLaval sont qualifiés pour vous aider à optimiser votre atelier laitier. DeLaval recommande le changement des manchons d'Origine à 2500 vaches traites ou après 6 mois d'utilisation. Le Service Après Vente DeLaval couvre tous vos besoins, depuis l'entretien préventif jusqu'au dépannage d'urgence.

