



Poste de traite MP700 DeLaval

En route pour la maîtrise de la production



Des informations disponibles à tout moment

Exactement ce dont vous avez besoin dans une salle de traite moderne. Le poste de traite MP700 DeLaval vous donne toutes les informations de manière claire et précise. Un élégant coffre inox protège le cœur du système de la poussière et de l'humidité.

Poste de traite MP700 DeLaval

Un équipement qui s'adresse à des professionnels

Les informations précises dont vous avez besoin

Le poste de traite MP700 DeLaval a été conçu pour vous faciliter le suivi de votre troupeau. Quand le boîtier est connecté au système de gestion de troupeau ALPRO®, il vous donne accès à l'ensemble des données de votre élevage.

Aujourd'hui, l'information est la clé pour optimiser les performances de votre troupeau : contrôle des variations de production, analyse de la consommation de concentrés à la station d'alimentation. Le poste de traite MP700 DeLaval vous informera de tout cela à partir d'indicateurs lumineux positionnés sur la dépose. Cela permet de réagir rapidement afin de réduire les problèmes, les pertes et accroître l'efficacité de votre système.

Avec le poste de traite MP700 DeLaval, vous pouvez sélectionner l'information souhaitée en appuyant sur un bouton. Les exceptions de traite peuvent être signalées mais aussi programmées par l'éleveur sur chaque pilote de traite et vous pouvez aussi activer les portes de tri pour isoler une vache juste après la traite. Tout se gère à partir du pilote de traite sans avoir besoin d'effectuer des modifications dans le programme ALPRO®. Avec le poste de traite MP700, vous avez la totale maîtrise du système.

Tout dans un boîtier fonctionnel

Le poste de traite MP700 DeLaval contient tous les éléments de contrôle et de gestion de traite dans un boîtier élégant. Ce boîtier étanche protège les composants de la poussière et atténue fortement le bruit de la pulsation. Il a été étudié pour vous faciliter l'entretien, en effet sa surface lisse vous permet de garder la dépose propre.



Contrôle de la production et de la dépose

Le système de traite exclusif DeLaval assure à chaque vache une traite adaptée à son stade physiologique. Douce et stimulante lorsque le débit de lait est faible, rapide et efficace en phase de traite principale, elle redevient douce pour décongestionner les trayons en phase d'égouttage. La traite intelligente favorise une traite rapide et complète, limite les risques d'infection et prend donc soin de votre capital lait.



Entretien facilité

Le poste de traite MP700 DeLaval est en acier inoxydable, son entretien est facile et son coffre intégral permet d'atténuer fortement le bruit. Le MP700 DeLaval procure une ambiance agréable dans la salle de traite pour l'utilisateur et l'ensemble de son troupeau.



www.delaval.com

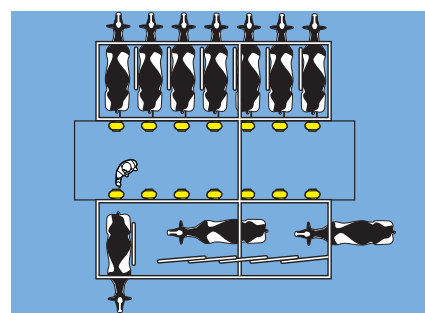
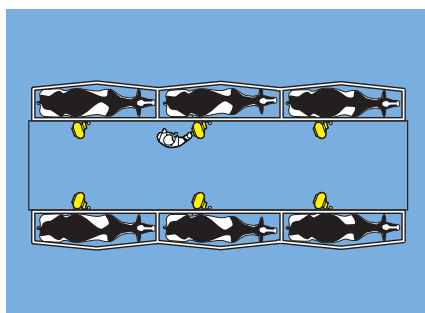
DeLaval snc
Omega Parc - Bât 5
CS 40504
3 Boulevard Jean-Moulin
F-78990 Elancourt
France
Téléphone : 01.30.81.81.82

DeLaval N.V
Industriepark No. 8-10
BE-9031 Drogen
Belgique
Téléphone : 09.280.9100
Télécopie : 09.280.9130

DeLaval AG
Postfach 553
CH-6210 Sursee
Suisse
Téléphone : 41.926.6611
Télécopie : 41.921.3876

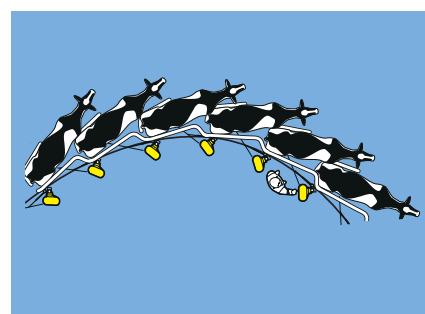
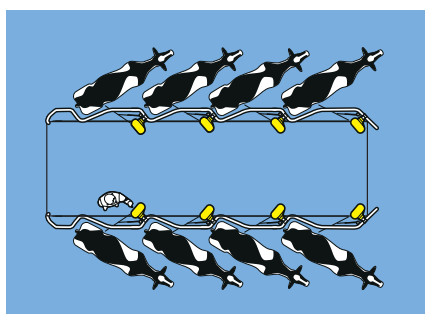
Le meilleur choix

Le poste de traite MP700 DeLaval s'adapte à tous types d'installations. Sa position peut être ajustée afin de procurer un confort de traite encore inégalé pour le trayeur.



Facile et rapide d'installation

Le poste de traite MP700 DeLaval arrive pré-assemblé. L'installation est simple et rapide à mettre en place réduisant ainsi le temps d'indisponibilité de votre salle de traite.



Caractéristiques techniques

Matière :	acier inoxydable
Poids :	12.7 kg
Hauteur :	900 mm
Largeur :	325 mm
Profondeur :	140 mm
Alimentation :	12 VAC