

Tietojen vienti DelProsta Minun Maatilaani

Tietoja voidaan synkronoida Minun Maatilani kanssa DelProLink ohjelman avulla.

Suosittelava tiedonsiirto suunta on tapahtumien vienti DelProsta Minun Maatilaani.

- Kun tapahtumat tallennetaan DelProon, ovat ne varmasti oikein ja oikeassa järjestyksessä.
- Minun Maatilastani DelProon päin siirrettäessä voivat esim. tapahtumat tallentua väärässä järjestyksessä jos samalle eläimelle tuodaan useita eri tapahtumia samanaikaisesti tai jos DelProon on jo tallennettu tapahtumia tuotavan tapahtuman päivämäärän jälkeen. Samoin DelProon tapahtumien kanssa ristiriitaisia tapahtumia ei voida synkronoida.

1. Klikkaa työpöydällä AmmuLinkkiä.
2. Avaa *Tiedoston siirto*.
3. Valitse, mitä tietoja haluat viedä ja miltä ajalta.
4. Paina *Hae tiedot robotilta*.
5. Lähetettäviin tapahtumiin tulee näkyviin kuinka monta tapahtumaa ollaan viemässä.
6. Paina *Lähetä tiedot Minun Maatilaani*.



MMAMmuLink - 1.12

Tiedoston siirto Avaa tallennettu tiedosto Asetukset

Valitse lähetettävät tapahtumat

<input checked="" type="checkbox"/> Syntymä	<input checked="" type="checkbox"/> Umpeenpano	<input type="checkbox"/> Koelypsy
<input checked="" type="checkbox"/> Merkittä kuollut	<input checked="" type="checkbox"/> Tiineystarkastus	
<input checked="" type="checkbox"/> Osto	<input checked="" type="checkbox"/> Siemennys	
<input checked="" type="checkbox"/> Poisto	<input type="checkbox"/> Kiimahavainto	

Valitse ajanjakso, jolta tiedot haetaan

01.03.2022 19.05.2022 Hae tiedot robotilta

Lähetettävät tapahtumat

	Tapahtumalaji	Kpl
▶	Syntymä	
	Merkittä kuollut	
	Osto	
	Poisto	
	Umpeenpano	
	Tiineystarkastus	
	Siemennys	
	Kiimahavainto	
	Koelypsy	

Tallenna tiedosto Lähetä tiedot Minun Maatilaani

7. Kirjaudu Minun Maatilaani.
8. Paina AmmuLink-kuvaketta. Siirryt listaukseen, jossa näkyy DelProsta tuodut tapahtumat. Klikkaa haluamaasi riviä, käy tapahtumat läpi, muokkaa tarvittaessa ja tallenna.

Minun Maatilaani

Tyhjennä tiedot

> Poikiminen (ilman vasikkatietoa)	0
> Poikiminen ja merkittä kuolleet	0
> Osto	0
> Poisto	0
> Umpeenpano	0
> Tiineystarkastus	0
> Siemennys	0
> Kiimahavainto	0
> Koelypsy	0

The background of the slide is a dark blue, textured image of a honeycomb pattern. Each hexagonal cell contains a faint, sketchy drawing of a cow's head, looking forward. The overall effect is a grid of cow faces, rendered in a monochromatic blue color scheme.

Tietojen täydennys Minun Maatilasta DelProon

Tällä toiminnolla tuodaan Minun Maatilastani eläintapahtumia DelProon

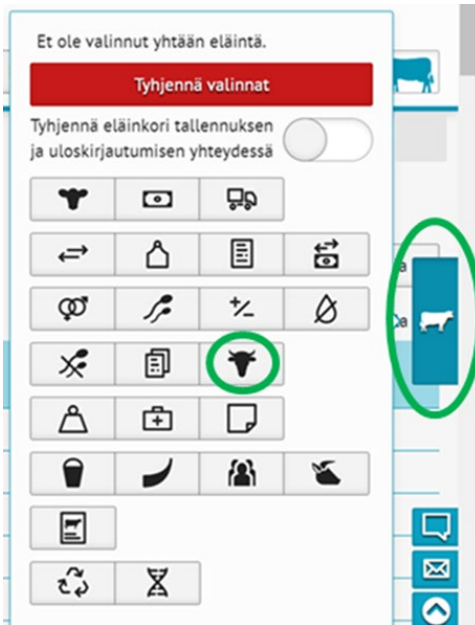
Tapahtumatyypeittäin ainoastaan viimeisin tapahtuma voidaan tuoda.

Tietojen synkronointi on suositeltavaa tehdä samalla tai mahdollisimman pian sen jälkeen, kun tapahtuma tallennetaan Minun Maatilaani.

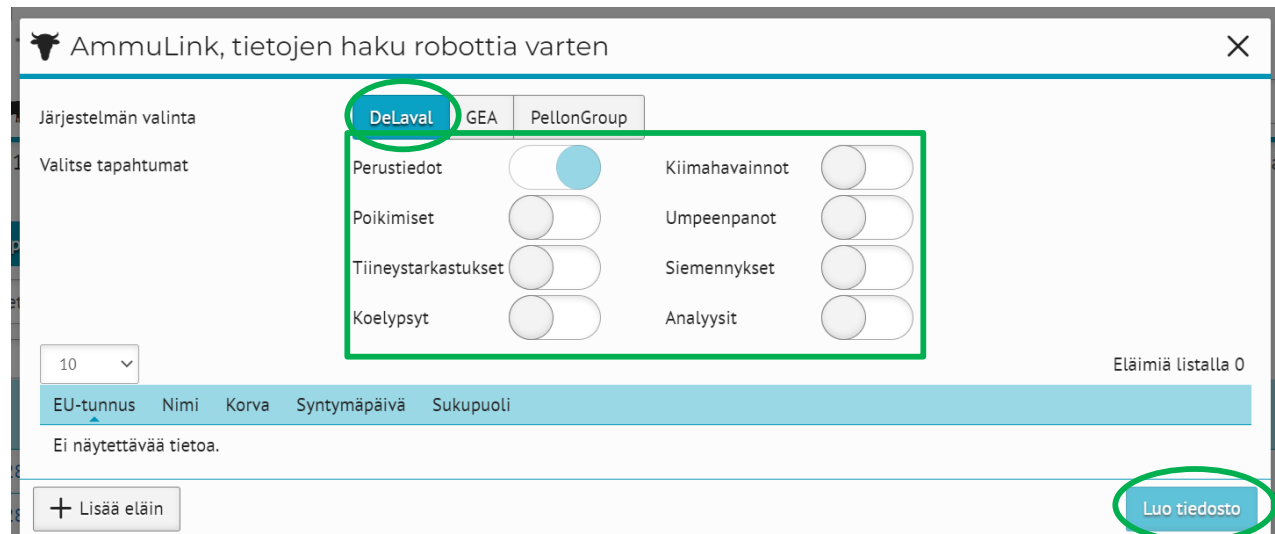
Jos tiedot synkronoidaan harvoin ja eläimelle on kertyyt siirrettäväksi useita tapahtumia, voi tiedonsiirto epäonnistua tai tallentua virheellisesti. Esim. jos lehmälle tuodaan samalla kertaa negatiivinen tiineystarkastus ja siemennys, voi tiineystarkastus tallentua niin , että DelProssa siemennetty lehmä merkitään tyhjäksi.

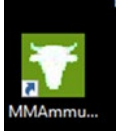
Tarkista aina tuodut tiedot ja korjaa tarvittaessa.

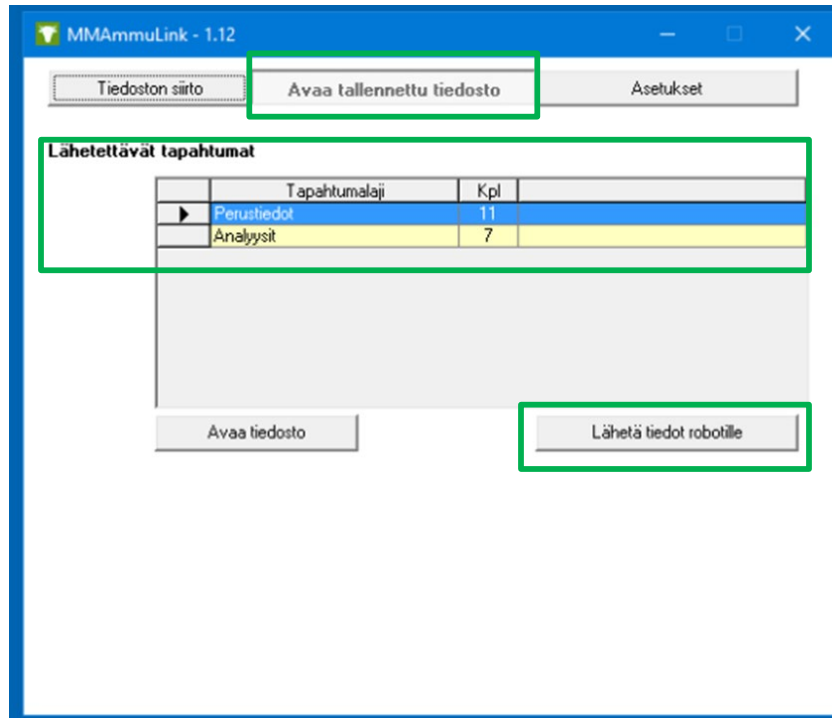
DelPro ISO –tiedonsiirtolokista voi tarkistaa virheet.



1. Kirjaudu Minun Maatilaani ja valitse eläinkoriin eläimet joiden tietoja haluat siirtää tai kaikki eläimet.
2. Klikkaa AmmuLink-kuvaketta.
3. Valitse järjestelmä ja mitä tietoja haluat viedä. Esim. poikimiset, tiineystarkastukset, umpeenpanot, siemennykset. Jos haluat viedä koelypsyn tiedot ja siitä saadut analyysit, valitse myös ne.
4. Luo tiedosto ja tallenna koneelle haluamaasi paikkaan



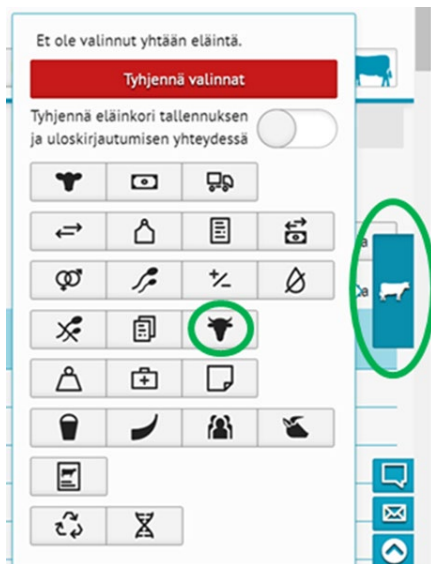
5. Avaa työpöydältä AmmuLink 
6. Mene *Avaa tallennettu tiedosto* sivulle, jolloin aukeaa ponnahdusikkuna. Valitse äsken tallentamasi tiedosto.
7. Lähetettäviin tapahtumiin tulee numerollisesti näkyviin, kuinka monta kutakin tapahtumaa tuodaan DelProon.
8. Paina *Lähetä tiedot robotille*.
9. Tarkista DelProsta, että tiedot siirtyivät.



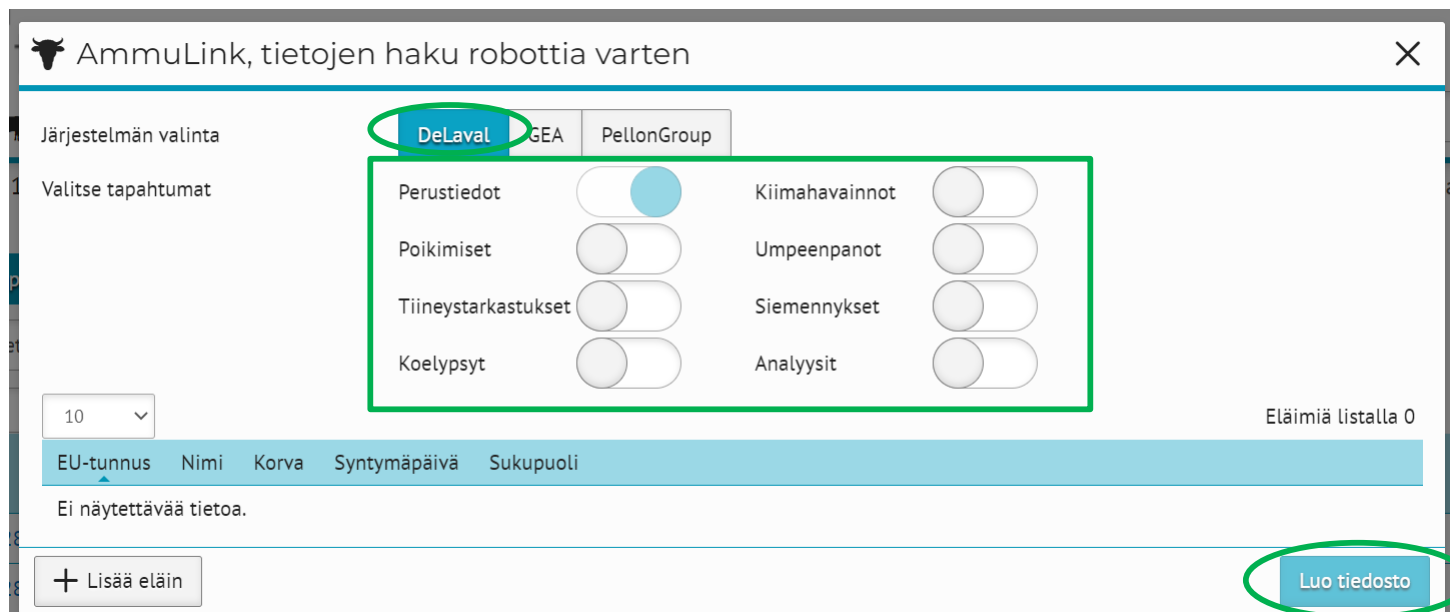
Uusien eläinten tuominen DeIProon

Tällä toiminnolla tuodaan Minun Maatilastani uudet eläimet ja niiden tapahtumat DelProon

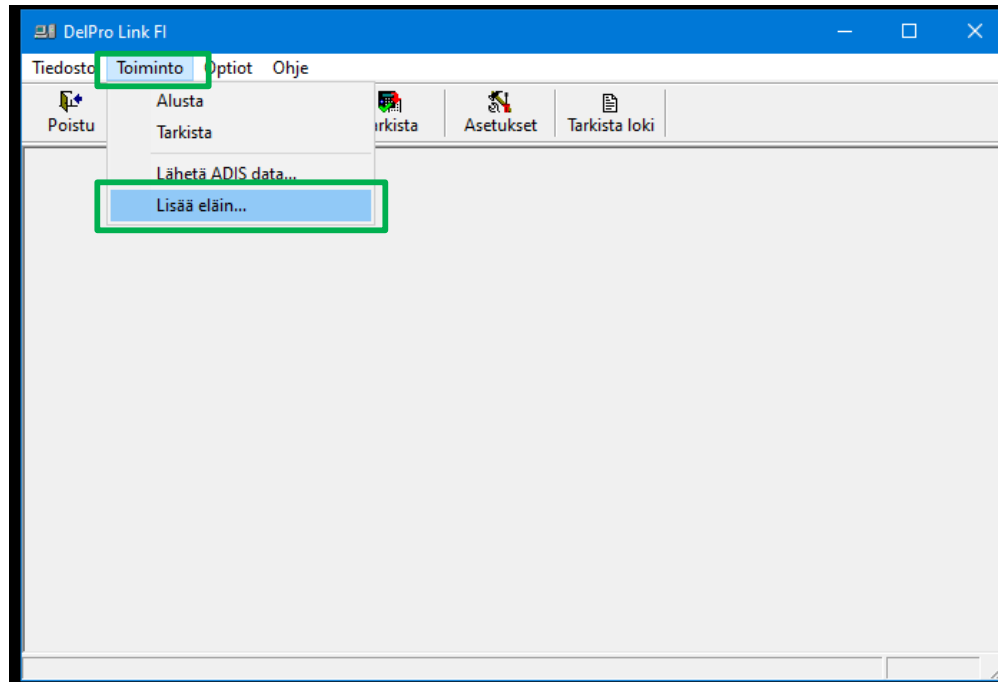
Kaikki eläimen tapahtumat voidaan tuoda ainoastaan silloin kun eläin lisätään DelProon. Tämän jälkeen voidaan tuoda ainoastaan viimeisimpiä tapahtumia.



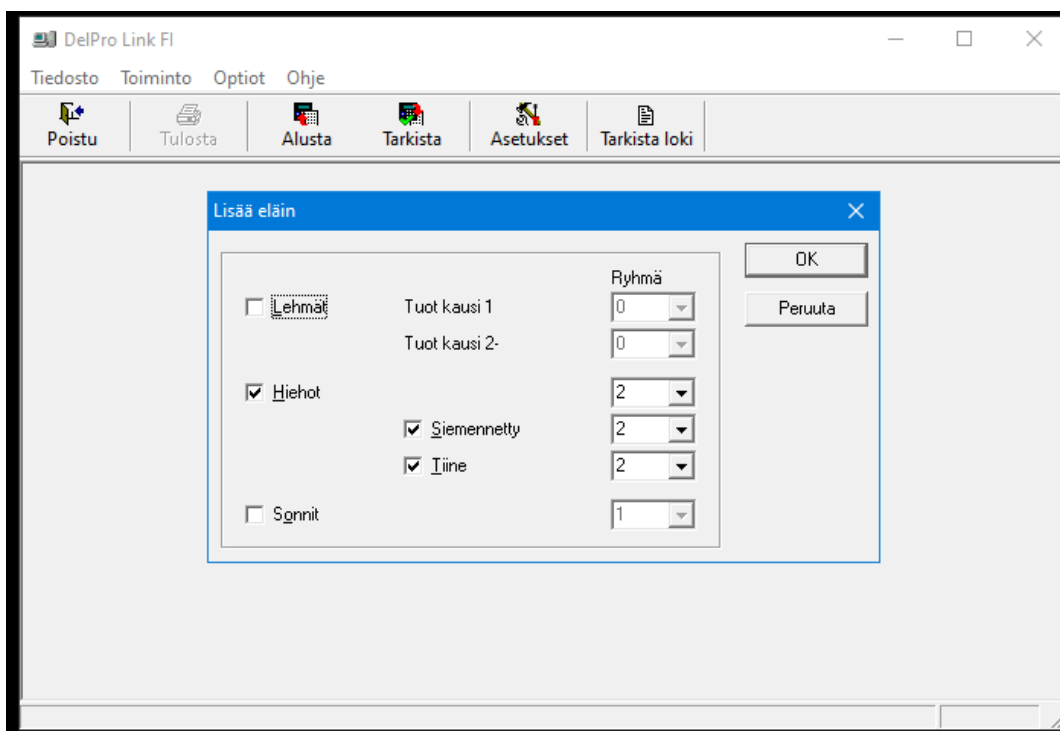
1. Kirjaudu Minun Maatilaani ja siirrä puuttuvat eläimet eläinkoriin ja paina AmmuLink-kuvaketta
2. Valitse järjestelmä ja mitä tietoja haluat viedä eläinten perustietojen lisäksi DelProon. Vasikoilta riittää perustiedot, ostoeläimiltä voi siirtää muitakin tietoja.
3. Luo tiedosto ja tallenna se haluamaasi paikkaan koneelle.



4. Aukaise työpöydältä DelProLink
5. Mene Toiminto –välilehdelle ja paina *Lisää eläin...*
6. Avautuu ponnahdusikkuna josta etsit äskettäin tallentamasi tiedoston. Klikkaa tiedoston nimeä.



7. Tarkista mitä ryhmiä tuot ja mihin numeroryhmiin niitä viet. Klikkaa ok



8. Tee vielä *Lähetä ADIS data...* Avautuu ponnahdusikkuna. Etsi sama tiedosto.
9. Tarkista DelPron eläinlistasta, että eläimet siirtyivät.

