

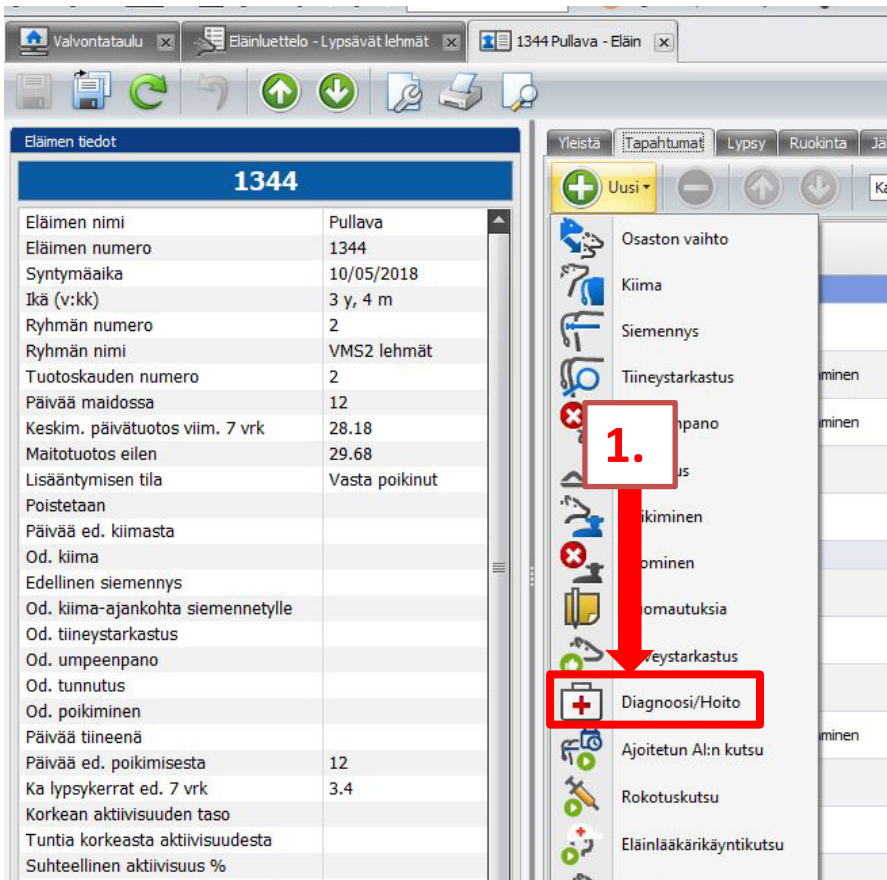


Lääkintöjen merkitseminen DelProon

Lääkinnät ja hoidot on mahdollista kirjata DelProon eläimille. Ota yhteyttä tilaneuvojaasi, jos haluat opastuksen kirjaamiseen sekä DelProon eläinlääkärikäynti-toiminnon hyödyntämiseen.

DeLaval Lääkintöjen merkitseminen DelProssa

1. Uuden lääkinnän saat merkittyä lehmäkortilla. Merkitse lääkintä ja mahdollinen maidonerottelu aina ensin, merkitse myös lääkittävä eläin. Vasta tämän jälkeen aloita lääkekuuri.
2. Avautuu ponnahdusikkuna jossa voi määrittää diagnoosin, hoidon ja käytettävän lääkkeen.



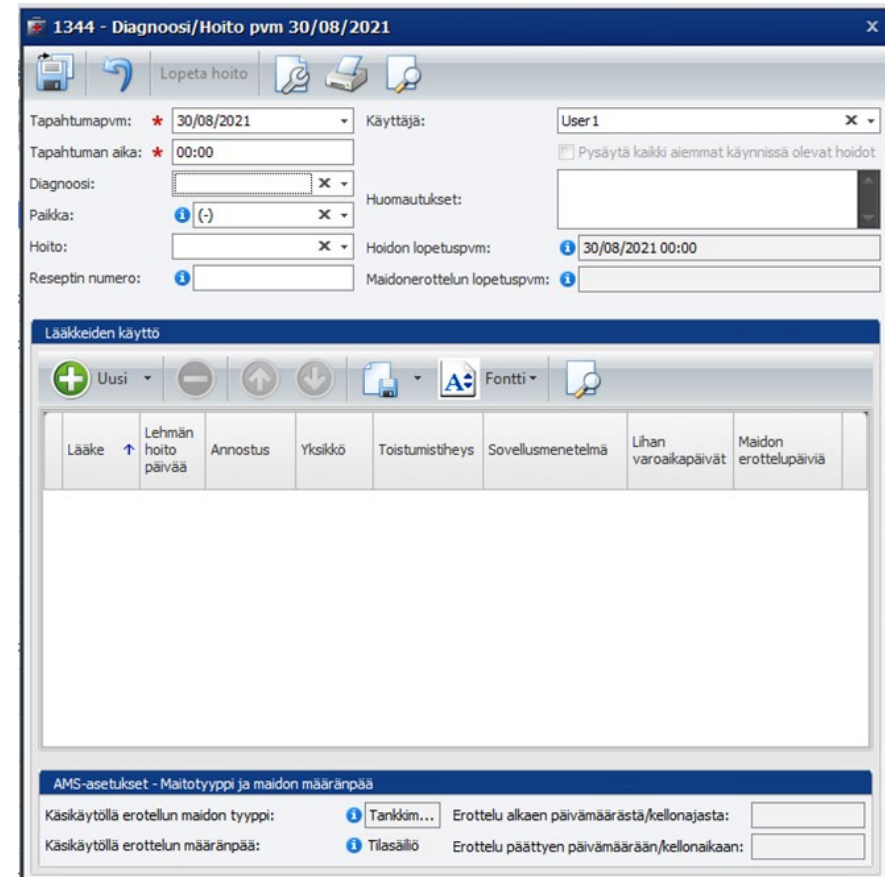
Eläimen tiedot

1344

Eläimen nimi	Pullava
Eläimen numero	1344
Syntymäaika	10/05/2018
Ikä (v:kk)	3 y, 4 m
Ryhmän numero	2
Ryhmän nimi	VMS2 lehmät
Tuotoskauden numero	2
Päivää maidossa	12
Keskim. päivätuotos viim. 7 vrk	28.18
Maitotuotos eilen	29.68
Lisääntymisen tila	Vasta poikunut
Poistetaan	
Päivää ed. kiimasta	
Od. kiima	
Edellinen siemennys	
Od. kiima-ajankohta siemennetylle	
Od. tiineystarkastus	
Od. umpeenpano	
Od. tunnus	
Od. poikiminen	
Päivää tiineenä	
Päivää ed. poikimisesta	12
Ka lypsykerrat ed. 7 vrk	3.4
Korkean aktiivisuuden taso	
Tuntia korkeasta aktiivisuudesta	
Suhteellinen aktiivisuus %	

Uusi

Diagnoosi/Hoito



1344 - Diagnoosi/Hoito pvm 30/08/2021

Lopeta hoito

Tapahtumapvm: * 30/08/2021 Käyttäjä: User1

Tapahtuman aika: * 00:00

Diagnoosi:

Paikka: (-)

Hoito:

Resepin numero:

Huomautukset:

Hoidon lopetuspv: 30/08/2021 00:00

Maidonerottelun lopetuspv:

Läkkeiden käyttö

Lääke ↑	Lehmän hoito päivä	Annostus	Yksikkö	Toistumistheys	Sovellusmenetelmä	Lihan varoikaipäivät	Maidon erottelupäiviä
---------	--------------------	----------	---------	----------------	-------------------	----------------------	-----------------------

AMS-asetukset - Maitotyyppi ja maidon määränpää

Käsiikäytöllä erottelun maidon tyyppi: Tankkim... Erottelu alkaen päivämäärästä/kellonajasta:

Käsiikäytöllä erottelun määränpää: Tilasäilö Erottelu päättyen päivämäärään/kellonaikaan:

1344 - Diagnoosi/Hoito pvm 30/08/2021

Tapahtumapvm: * 30/08/2021 Käyttäjä: User1

Tapahtuman aika: * 00:00

Diagnoosi:

Nimi	Nimi	Luokka
53 Ähky	Ähky	Aineenva...
67 Alkiokuolema	Alkiokuol...	Karjanuu...
16 Allerginen reaktio	Allergine...	Yleistä
17 Anafylaktinen shokki	Anafyla...	Yleistä
26 Anaplasmoosi	Anaplas...	Tartunta...
47 Downer-lehmä	Downer...	Aineenva...
2 Dystonia	Dystonia	Poikiminen
3 Dystonisia haavoja	Dystonis...	Poikiminen
77 Ei kiima-aktiivisuutta	Ei kiima...	Karjanuu...
88 Emätintulehdus	Emätint...	Karjanuu...
68 Endometrioosi	Endome...	Karjanuu...
65 Ennen kiimaa	Ennen ki...	Karjanuu...

Uusi

AMS-asetukset - Maitotyypin ja maidon määränpää

Käsi käytöllä erotellun maidon tyyppi: Tankkim... Erottelu alkaen päivämäärästä/kellonajasta:

Käsi käytöllä erotellun määränpää: Tilasäiliö Erottelu päättyen päivämäärään/kellonaikaan:

3. Pakollisia merkintöjä ovat tapahtumapäivä ja tapahtuman aika.

HUOM! Ei voi olla tulevaisuudessa.

4. Diagnoosin ja hoidon saa merkittyä alasvetovalikosta. Jos kyseistä diagnoosia tai hoitoa ei ole, voit lisätä sen kohdasta "Uusi".

Akuutti kohtutulehdus - Diagnoosi

Koodi: * 51

Nimi: * Akuutti kohtutulehdus

Kuvaus:

Luokka: Karjanuudistus x Aktiivinen

Suositteltu hoito: x

Hoito Lääkkeet Lehmän hoito päivä Sii hc

5. Lisätessäsi uutta diagnoosia tai hoitoa, jota ei ole listalla, määrittele koodi ja nimi. Lopuksi paina tallenna.

Esim:

Diagnoosi: Akuutti kohtutulehdus

Hoito: Antibioottikuuri

antibioottikuuri - Hoito

Koodi: * 301

Nimi: * antibioottikuuri

Kuvaus:

Aktiivinen

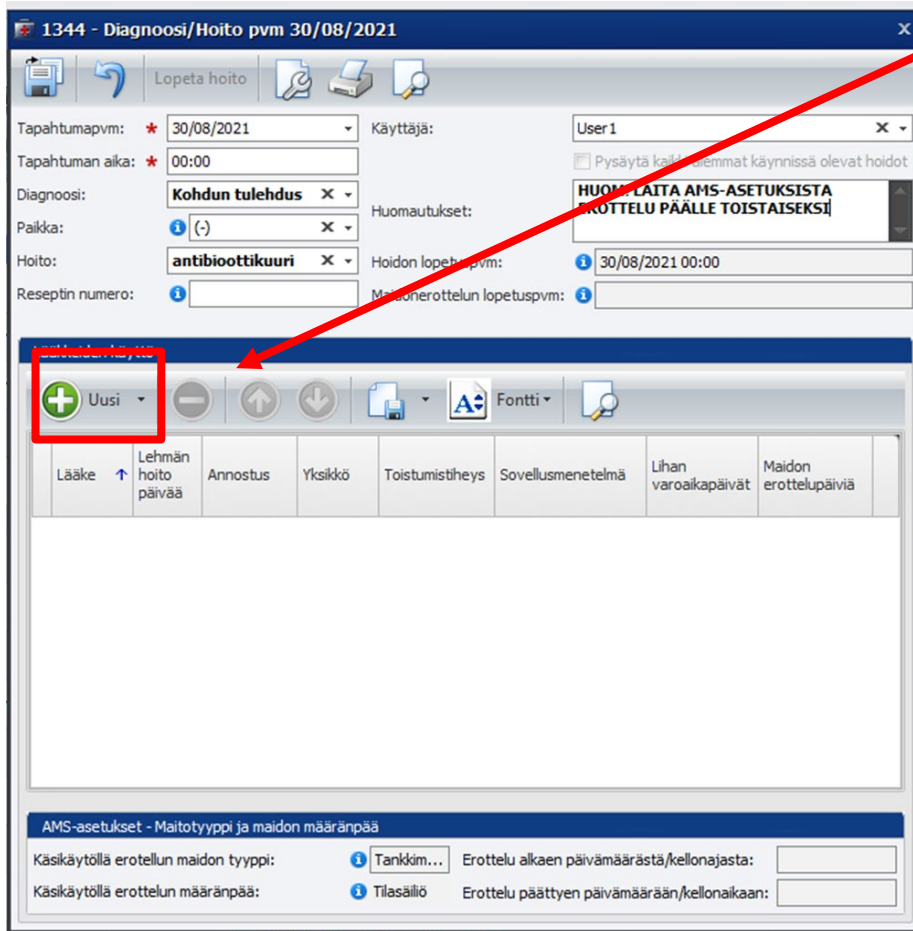
Aktiivinen rokotusta varten

Aktiivinen ajoitettua AI:tä varten

+ Uusi -

Lääke Annostus Yksikkö Lehmän hoito päivä Sovellusmenetelmä Maidon erottelupäiviä Lihan varoaikapäivät Toistumistheys

Tässä vaiheessa pystyisi linkittämään toisiinsa diagnoosin, hoidon ja lääkkeen. Suosittelemme, että lisäät jokaisen yksitellen, sillä hoidot tai lääkkeet saattavat vaihdella eläinkohtaisesti vaikka diagnoosi olisikin sama.



1344 - Diagnoosi/Hoito pvm 30/08/2021

Tapahtumapvm: 30/08/2021 Käyttäjä: User1

Tapahtuman aika: 00:00

Diagnoosi: Kohdun tulehdus

Paikka: (-)

Hoito: antibioottikuuri

Resepin numero:

Huomautukset: HUOM! LAITTA AMS-ASETUKSISTA EROTTELU PÄÄLLE TOISTAISEKSI

Hoidon aloituspvm: 30/08/2021 00:00

Maitonerottelun lopetuspvm:

Uusi

Lääke	Lehmän hoito päivää	Annostus	Yksikkö	Toistumistiheys	Sovellusmenetelmä	Lihan varoaikapäivät	Maidon erottelupäiviä
-------	---------------------	----------	---------	-----------------	-------------------	----------------------	-----------------------

AMS-asetukset - Maitotyyppi ja maidon määränpää

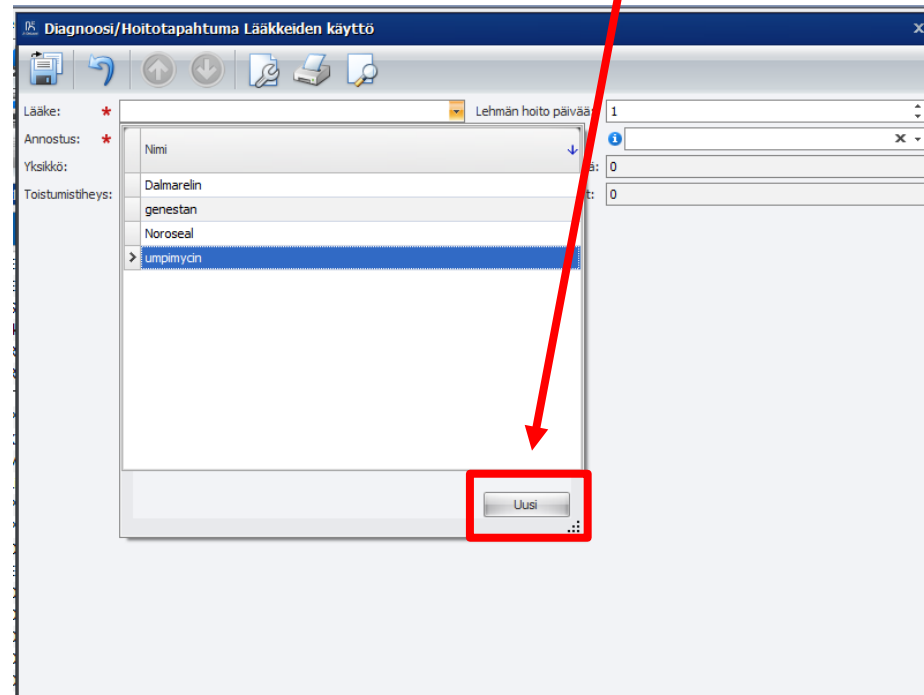
Käsitöillä erotellun maidon tyyppi: Tankkim... Erottelu alkaen päivämäärästä/kellonajasta:

Käsitöillä erotellun määränpää: Tilasäiliö Erottelu päättyen päivämäärään/kellonaikaan:

6. Kun diagnoosi ja hoito on merkitty voit määrittää käytettävät lääkkeet.

7. Jos lääkettä ei löydy listalta, lisää se kohdasta "Uusi".

Jos lääke löytyy listalta, jatka kohdasta 12.



Diagnoosi/Hoitotapahtuma Lääkkeiden käyttö

Lääke: Lehmän hoito päivää 1

Annostus:

Yksikkö:

Toistumistiheys:

Nimi

Dalmarelin

genestan

Noroseal

umpimycin

Uusi

11.

ethacilin - Lääke

Koodi: * 25

Nimi: * ethacilin

Kuvaus: varoaika maito 6 vrk, liha 5 vrk

Maidon erottelupäiviä: 0

Yksikkö: Ml

Lihan varoaikapäivät: 0

Aktiivinen lääke?

8. Kirjoita lääkkeen nimi ja määritä yksikkö (ml, kpl jne.) Kuvaukseen voit kirjoittaa mahdollisen varoajan.

9. **Jätä aina maidonerottelupäivät tyhjäksi eli 0 !**

10. Halutessasi voit merkitä lihan varoaikapäivät.

11. Paina tallenna.

Diagnoosi/Hoitotapahtuma Lääkkeiden käyttö

Lääke: * ethacilin Lehmän hoito päivää: 5

Annostus: * 50 Sovellusmenetelmä: Liaksensisäinen

Yksikkö: MI Maidon erottelupäiviä: 0

Toistumistiheys: 1 Lihan varoaikapäivät: 0

12. Valittuasi lääkkeen, pääset määrittämään annostuksen, yksikön, toistumistiheyden, hoidon keston ja sovellusmenetelmän eläimelle.

Toistumistiheys =
montako kertaa saman päivän
aikana lääkitään

Lehmän hoito päivää =
montako päivää hoito kestää

HUOMIOI, vaikka lääkitset antibiootilla, niin tässä kohdin maidon erottelupäivien tulee olla 0. Jos ei ole, tee uusi lääke, johon ei merkitä maidolle erottelua!

Lopuksi paina tallenna.

1344 - Diagnoosi/Hoito pvm 30/08/2021

Tapahtumapvm: 30/08/2021 Käyttäjä: User1

Tapahtuman aika: 00:00

Diagnoosi: Kohdun tulehdus

Paikka: (-)

Hoito: antibioottikuuri

Reseptin numero:

Huomautukset: HUOMI LAITA AMS-ASETUKSISTA EROTTELU PÄÄLLE TOISTAISEKSI!

Hoidon lopetuspvm: 04/09/2021 00:00

Maidonerottelun lopetuspvm:

Lääkkeiden käyttö

Lääke	Lehmän hoito päivää	Annostus	Yksikkö	Toistumistiheys	Sovellusmenetelmä	Lihan varoaikapäivät	Maidon erottelupäiviä
ethacilin	5	50	Ml	1	Lihaksensisäinen	0	0

AMS-asetukset - Maitotyyppi ja maidon määränpää

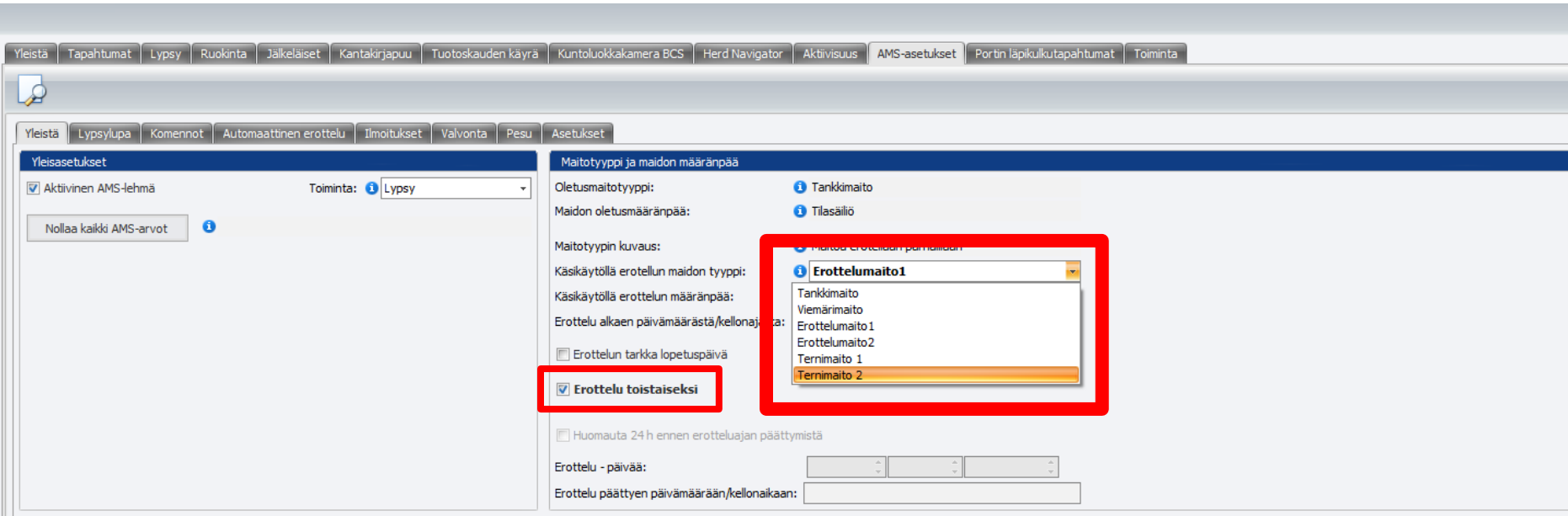
Käsitöytä erottelun maidon tyyppi: Tankkim... Erottelu alkaen päivä määräästä/kellonajasta:

Käsitöytä erottelun määränpää: Tilasäiliö Erottelu päättyen päivä määrään/kellonaikaan:

13. Kun diagnoosi, hoito ja mahdolliset lääkkeet on merkitty, voit tallentaa hoidon.

Jos kyseessä on antibiootti, mene eläimen kortille asettaaksesi **maidon erottelun päälle ja** valitaksesi maidon määränpään tilasi käytänteiden mukaisesti. **Antibiootti- ja varoaikamaidon jälkeen käytä järjestelmäpesu emästä.**

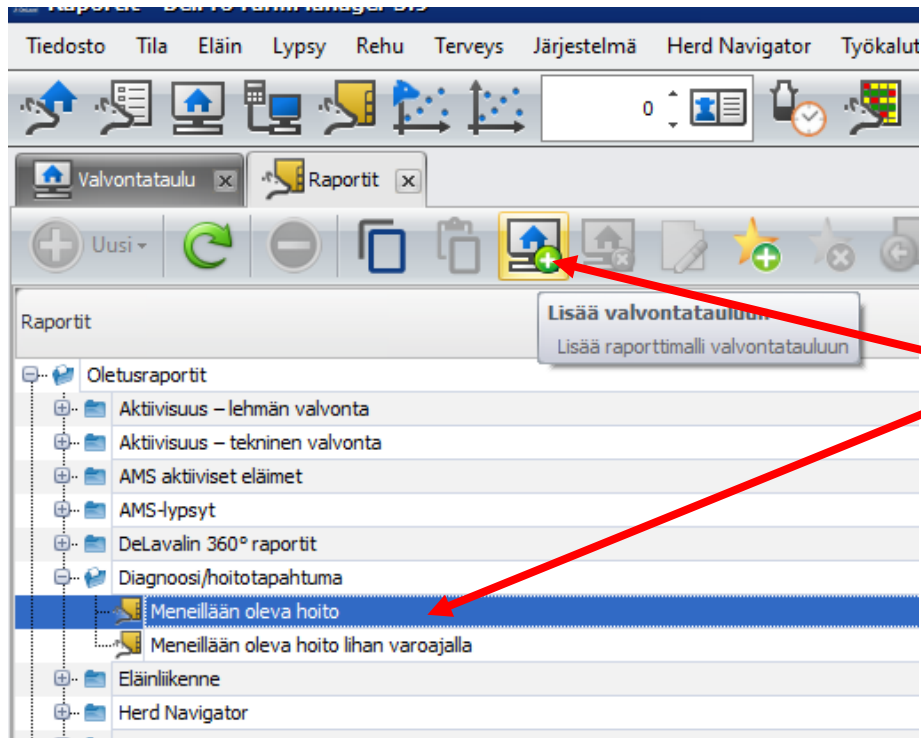
14. Jos käytettävä lääke oli antibiootti, mene kyseisen lehmän AMS-asetuksiin, valitse maidon määränpääksi jokin muu kuin tankki ja ota "Erottelu toistaiseksi" käyttöön. Käytä erottelumaidon määränpäänä tilalla määritettyjä määränpäitä antibioottimaidolle, koska määränpäiden takana on oikeat pesut. **Antibioottimaidon jälkeen huolehdi, että järjestelmäpesu emäs käynnistyy.**



The screenshot shows the DelProon software interface with the following elements:

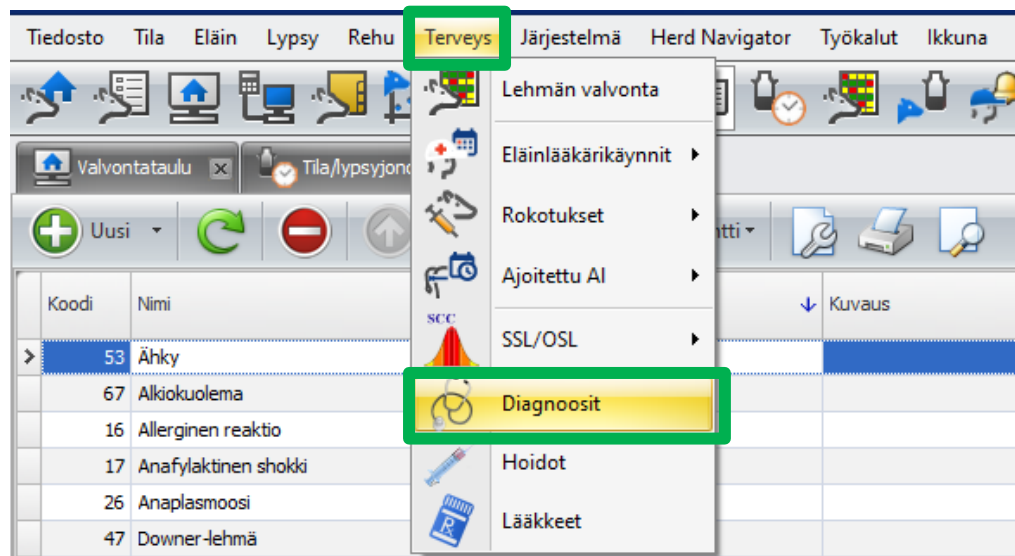
- Top navigation bar: Yleistä, Tapaukset, Lypsy, Ruokinta, Jälkeläiset, Kantakirjapuu, Tuotokauden käyrä, Kuntoluokkakamera BCS, Herd Navigator, Aktiivisuus, AMS-asetukset, Portin läpikulku tapahtumat, Toiminta
- Sub-navigation bar: Yleistä, Lypsylupa, Komennot, Automaattinen erottelu, Ilmoitukset, Valvonta, Pesu, Asetukset
- Left panel: Yleisasetukset, Aktiivinen AMS-lehmä (Toiminta: Lypsy), Nollaa kaikki AMS-arvot
- Right panel: Maitotyyppi ja maidon määränpää, Oletusmaitotyyppi: Tankkimaito, Maidon oletusmääränpää: Tilasäiliö, Maitotyypin kuvaus: Maito-erottelun määränpää, Käskikäytöllä erotellun maidon tyyppi: Erottelumaito1, Käskikäytöllä erotellun määränpää: Erottelumaito1, Erottelu alkaen päivämäärästä/kellonaikaan: Ternimaito 2, Erottelu toistaiseksi, Huomautta 24 h ennen erotteluajan päättymistä, Erottelu - päivää: [dropdown], Erottelu päättyen päivämäärään/kellonaikaan: [input]
- Bottom panel: Jatkuva hoito table

Eläimen numero	Eläimen nimi	Viimeisin diagnoosi	Viimeisin sijainti	Viimeisin hoito	Viimeisimmät lääkkeet & annostelu	Viimeisin hoidon aloituspvm	Hoitopäiviä	Viimeisimmät jäljellä olevat hoitopäivät	Hoidon lopetuspvm	Maidon erottelupäiviä	Lihan varoikapäiviä	Maidon erottelupäiviä jäljellä kokonaismäärä	Maidonerotuspäiviä jäljellä	Maidonerottelun lopetuspvm
1344	Pullava	Pyometra	(-)	antibioottihoito	ethaclin 5 d 1X5...	31/08/2021 00:00	5d 00h	4d 21h	05/09/2021 00:00				00h	



15. Meneillään oleva hoito – raportilla ovat eläimet, joilla on hoito päällä.

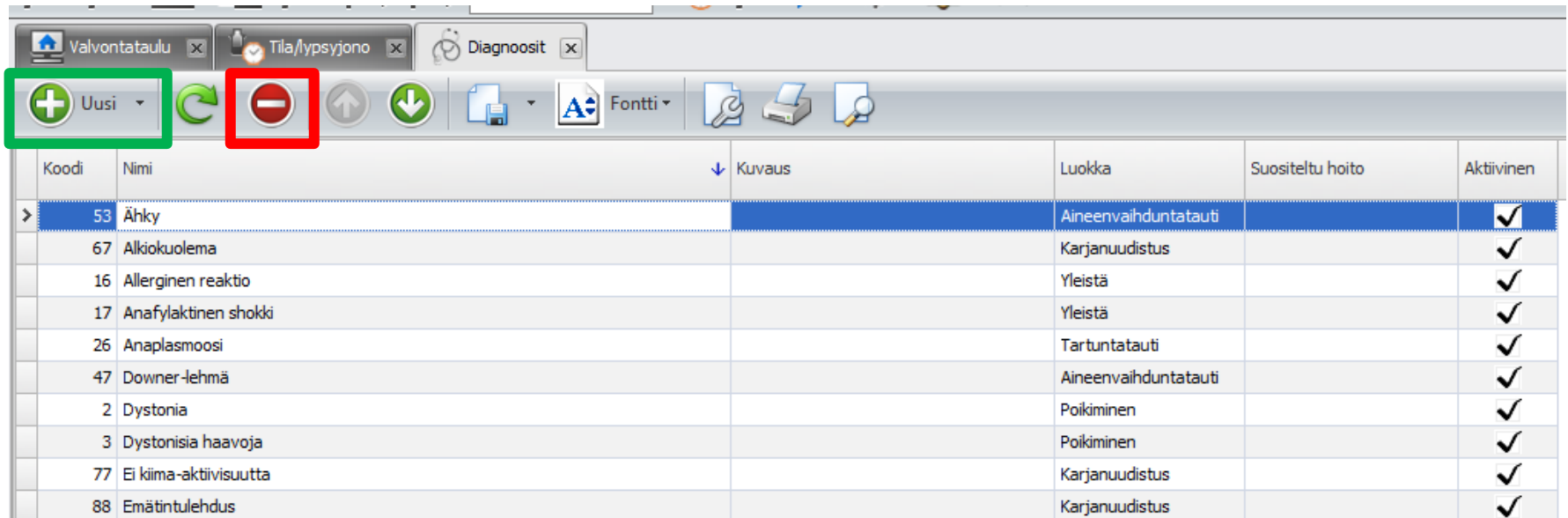
16. Voit lisätä raportin Valvontatauluun ottamalla raportin aktiiviseksi ja valitsemalla valintariviltä valvontataulun kuvakkeen. Vaihtoehtoisesti voit myös lisätä kyseisen raportin suosikkiraportteihin.



Vinkki!

Ennen kuin käytät oletuksena olevia diagnooseja, voit poistaa ne kaikki valitsemalla Ctrl + A komennolla aktiiviseksi (=maalataan siniseksi) ja painamalla poista –valintapainikkeesta.

Tämän jälkeen voit tarpeen mukaan ruveta lisäämään suomalaisen koodistoon kuuluvia diagnooseja.



Finland, Finnish			
010	KIIMATTOMUUS	060	LUOMINEN
011	Toimimattomat munasarjat	061	Luominen
012	Hiljainen kiima	062	Muumiosikiö
020	HÄIRIÖ MUNASOLUJEN VAPAUTUMISESSA, OVULAATIOHÄIRIÖT	070	SYNNYTYSAPU
021	Viivästynyt ovulaatio, pitkäkiimaisuus	071	Suuri sikiö / lantion ahtaus
022	Munarakkulan surkastuminen, follikkelit	072	Tila-, asento- tai tarjontavirhe
023	Rakkulat	073	Monisikiösynnytys
030	MUU HEDELMÄLLISYSHÄIRIÖ	074	Epänormaali sikiö
031	Oireeton uusiminen	075	Kohtukierre
032	Alkiokuolema	080	SUKUELINTEN ESIINLUISKAHDUS
033	Heikko keltarauhanen	081	Kohdun esiinluiskahdus
034	Tukkeuma, kiinnike	082	Emättimen esiinluiskahdus
035	Sukuelinten kehityshäiriö	090	MUUT SUKUELINHÄIRIÖT
036	Kasvaimet	091	Jälkeisten jääminen
040	SUKUELINTULEHDUKSET, ALLE 6 VIIKKOA POIKIMISESTA	092	Synnytysvaurio
041	Akuutti kohtutulehdus	100	POIKIMAHALVAUS
042	Involuutiohäiriö, hidas synnyttelimen palautuminen	101	Poikimahalvas
043	Märkäkohtu	102	Makaamaan jäänyt
044	Emätintulehdus	110	MUU HALVAUS
050	MYÖHEMMÄT SUKUELINTULEHDUKSET	111	Muu kalsiumaineenvaihdunnan häiriö, hypokalsemia
051	Akuutti kohtutulehdus	112	Muu halvautuminen
052	Krooninen kohdun tai kohdunkaulan tulehdus	120	LAIKUNKOURISTUS, HYPOMAGNESEMIA
053	Märkäkohtu	140	ASETONITAUTI
054	Emätintulehdus	150	MAKSASAIRAUS
		160	LIHASRAPPEUMA
		170	VERENKIERTOELINTEN SAIRAUUS
		171	Sydänpussin tulehdus, perikardiitti
		172	Muu sydämen toiminnan häiriö
		180	MUNUAIS- JA VIRTSAIESAIRAUS
		181	Munuaissairaus
		182	Virtsatiesairaus
		200	VATSAONTELON SAIRAUDET
		201	'naula', traumaattinen peritoniitti
		202	Muu vatsakalvon tulehdus, peritoniitti
		203	Napatyrä
		204	Napatulehdus
		210	PUHALTUMINEN
		220	HAPAN PÖTSI
		221	Akuutti ylensyöminen
		222	Muu hapan pötsi
		230	MUU PÖTSIN PILAANTUMA
		240	JUOKSUTUSMAHAN SAIRAUDET
		241	Juokсутusmahan laajentuma & kiertymä, vasen
		242	Juokсутusmahan laajentuma & kiertymä, oikea
		243	Muu juokсутusmahan sairaus
		250	SUOLISTON SAIRAUDET
		251	Ripuli
		252	Vasikkaripuli
		253	Muu suoliston sairaus
		260	MUU RUUANSULATUSKANAVAN SAIRAUUS

261	Hammasvika	367	Valkoviivan pilaantuma	380	MUU LOUKKAANTUMINEN	446	Laidunkuume
262	Suun sairaus	368	Kierresorkka	400	HENGITYSELINSAIRAUDET	447	Punatauti
270	MYRKYTYS	369	Muu sorkkasairaus	401	Hengitystietulehdus	448	Pälvisilsa
300	UTARETULEHDUS	769	Muu sorkkasairaus	402	Vasikoiden hengitystietulehdus	449	Muu tarttuva tauti
301	Utaretulehdus, äkillinen, kliininen	770	Sorkkavälin ajotulehdus	403	Muu hengityselinsairaus	450	MUU SAIRAUUS
302	Piilevä utaretulehdus	771	Kärkipaise	410	KESKUSHERMOSTON JA AISTINELINTEN SAIRAUUS	KARJANOMISTAJAN ITSE ANTAMAT RESEPTIHOIDOT	
303	Krooninen utaretulehdus	772	Kaksoispohja	411	Aivokalvon tulehdus	610	UTARETULEHDUS, HOIDETTU LYP SYKAUDEN AIKANA
320	VEDINSAIRAUUS	773	Valkoviivan paise	412	Aivokuoren kuoliotauti, ccn	620	UTARETULEHDUS, UMPEENPANOHOITO
321	Synnyynnäinen vedinvika	774	Epäsymmetriset sorkat	413	Silmäsairaus	630	VEDINVAMMA
322	Vedinhaava tai -ruhje	775	Sorkkavälin liikakasvu	420	IHOSAIRAUUS	640	JÄLKEISTEN JÄÄMINEN
323	Vedintukos	776	Ylikasvaneet sorkat	421	Syylät, papillomatoosi	650	ASETONITAUTI
324	Vedininfektio	777	Sorkkasyylä / Krooninen DD	422	Ihotulehdus	660	PÖTSIHÄIRIÖ
325	Muu vedinsairaus	778	Saksisorkat	423	Ulkoloissairaus	670	SUOLITULEHDUS
330	MUU UTARESAIRAUUS	779	Ontuminen	424	Muu ihosairaus	690	MUU ELÄINLÄÄKÄIN LÄÄKEMÄÄRÄYKSELLÄ HOIDETTU SAIRAUUS
331	Utarepöhö	780	Kinnerhiertymä	430	SISÄLOISSAIRAUUS	691	Muu eläinlääkärin lääkemääräyksellä tehty ehkäisevä hoito
332	Maidon pidättäminen	781	Ohut pohja	431	Keuhkomatotauti	SORKKAHOITAJIEN HOITAMAT SORKKASAIRAUDET	
333	Kannatinsiteen revähtäminen tai muu vaurio	782	Sisäpinnan halkeama	432	Ruuan sulatuskanavan loismadot	761	Vertymiä anturassa
360	SORKKASAIRAUUS	783	Pitkittäishalkeama	433	Kokkidioosi	762	Krooninen sorkkakuume / poikittaishalkeama
359	Sorkkavälin ajotulehdus	785	Vamma	434	Muu sisäloistartunta	763	Valkoviivan repeämä
361	Akuutti sorkkakuume	822	Ennaltaehkäisevä sorkkahoito	440	TARTTUVAT TAUDIT	764	Anturahaavauma
362	Krooninen sorkkakuume / muu vaurio	370	MUU JALKASAIRAUUS	441	Tarttuva ripuli	765	Lievä ihotulehdus (sorkkavälin ihotulehdus)
363	Piilevä sorkkakuume	371	Nivel tulehdus	442	Tarttuva hengitystietulehdus	766	Kantasyöpymä
364	Anturahaavauma	372	Nivelen ulkopuolinen tulehdus	443	Vedinrokko	767	Sorkka-alueen ihotulehdus, DD
365	Sorkkavälin ihotulehdus	373	Revähtymä tai hermovamma	444	Kinokuume	768	Sorkkakiertymä
366	Kantasyöpymä	374	Luunmurtuma	445	Jäykkäkoristus		