

## KUINKA VMS:n VEDINSPRAY-JÄRJESTELMÄ PUHDISTETAAN?

VMS:n vedinspray-järjestelmä suositellaan puhdistettavan säännöllisesti, jotta järjestelmä pysyy koko ajan puhtaana ja jotta voidaan varmistua vedinhoitoaineen hyvästä spray-tuloksesta.

**HUOM!:** Ota aina työturvallisuus huomioon, kun työskentelet kemikaalien kanssa. On suositeltavaa käyttää käsineitä ja suojalaseja, kun tätä puhdistusta suoritetaan.

### Milloin vedinspray-järjestelmän puhdistus suoritetaan?

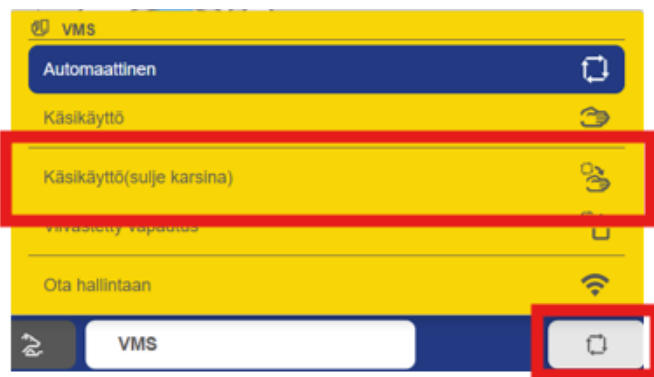
- Joka 3-4 kuukauden välein ja/tai kun vedinhoitoaine astia vaihdetaan uuteen
- Kun vaihdat toiseen vedinhoitoaineeseen, huuhtelee aina edellinen tuote huolellisesti järjestelmästä ja vältä kahden eri tuotteen sekoittumista
- Kun havaitset muutoksia tai heikkenemistä vedinsprayn toiminnassa

### Mitä tarvitset?

- Ämpäri haaleaan lämmintä vettä (noin 10 L per VMS)
- Tiskiharja (tai vastaava) suuttimien ulkoiseen puhdistukseen
- Tyhjä ämpäri johon kerääät huuhteluliuoksen, joka järjestelmästä tulee

### Ohjeet vaiheittain:

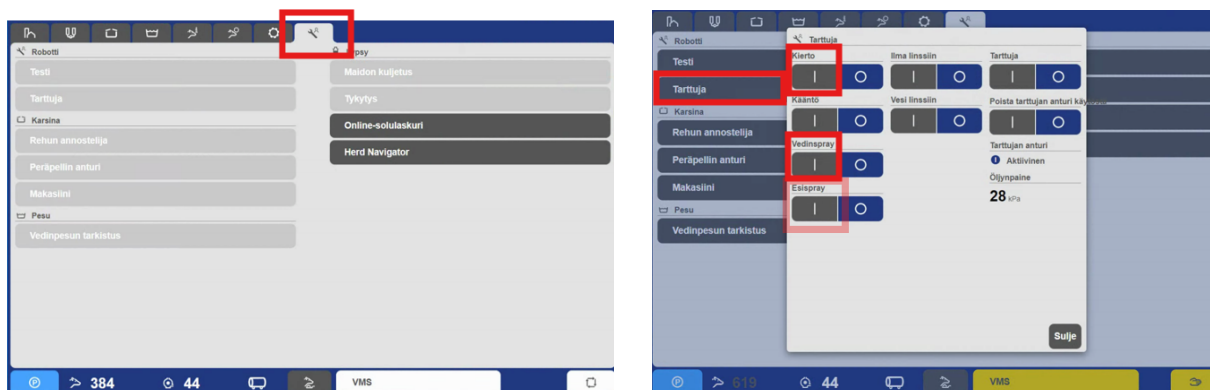
1. Mene tällä hetkellä käytössä olevan vedinhoitoaineen astian luo ja irroita imuputki.
2. Siirrä imuputki ämpäriin, jossa on haaleaa vettä
3. Laita VMS käsikäytölle (Sulje karsina) painamalla oikean alakulman näppäintä



Järjestelmä lypsää robotissa olevan eläimen loppuun, vapauttaa eläimen ja sulkee poistumisportin, mutta ei laske seuraavaa eläintä sisään.

**HUOM!:** jos useampi VMS ottaa samasta astiasta vedinhoitoainetta, kaikki robotit on suljettava (ja puhdistettava) samaan aikaan, muutoin toiminnassa olevan VMS:n vedinspray ei toimi normaalisti.

4. Kun VMS on suljettu ja lehmä ei pääse sisään, valitse kosketusnäytön viimeinen "Huolto"-välilehti



5. Valitse "Tarttuja"
6. Paina I-painiketta kohdassa "Kierto" kääntääksesi tarttujan alaspäin.
7. Paina I-painiketta kohdassa "Vedinspray", jolloin vedinspray ainetta alkaa suihkuta toisesta vedinspray-suuttimesta. (Tee sama myös "Esispray"-kohdassa, jos sellainen on käytössä.
8. Jatka toimenpidettä niin pitkään, että suuttimesta alkaa tulla vettä vedinhoitoaineen sijaan. Suihkuta vettä muutaman sekunnin ajan.
9. Nosta imuputki pois vesiämpäristä ja jätä se astian ulkopuolelle. Anna järjestelmän jatkaa pelkän ilman pumppaamista linjan läpi.
10. Muutaman sekunnin pumppauksen jälkeen, kuulet Flowjet-pumpun käyntiään muuttuvan. Voit lopettaa ilman suihkuttamisen ja laittaa imuputken takaisin (uuteen) vedinhoitoaineastiaan.
11. Jatka suihkuttamista niin pitkään, että havaitset vedinhoitoaineen tulevan jälleen vedinspray-suuttimesta, tämän jälkeen lopeta suihkutus painamalla "O"-painiketta" kohdassa "vedinspray" (ja kohdassa "Esispray" jos käytössä)
12. Käytä lämmintä vettä puhdistaksesi tarttujan vedinspray-suutin harjan avulla, ruuvaa tarvittaessa suutin irti tarttujasta puhdistusta varten.

- o **HUOM!** Jos käytössä on valkoinen, muovinen vedinspray-suutin, käytä pinsettejä irrottaaksesi pieni T-kappale suuttimen sisältä. Näin saat puhdistettua suuttimen kunnolla myös sisältä.
- o Vaihda suutin tarvittaessa uuteen



13. Kun suutin on puhdistettu ja asennettu paikalleen tarttujaan, paina "O" kohdassa "Kierto", jotta tarttuja kääntyy takaisin normaaliasentoon ja "Sulje" välilehti.
14. Laita VMS takaisin automaattiseen tilaan painamalla "Automaattinen"

