

Karjaviestä

2•2022

www.delaval.com/fi

Suosittu
**VERKKO-
KAUPPAMME**
on aina auki
24/7!



**Nurmesta kaikki irti
Anu Ellä ProAgria
avaa aiheesta**

**Hankkija ja
DeLaval 50 vuotta
yhteistyötä
- kokemuksia siitä**

**AITAUS-
TEEMA-
NUMERO**

ASIAKKAAMME KERTOVAT:

Kivelän maitotila - Lypsyrobotti vaihtui uuteen - työaika säästyy

Kivelä MTY - OptiDuo lisäsi maitotuotosta

MTY Klemola - Tilan kehittäminen on jatkuva prosessi

Hakkamaito Oy - Evanza lypsillä lypsytyö on kevyempää ja huolto nopeampaa



facebook.com/delavalsuomi
instagram.com/delavalsuomi

 **DeLaval**

Pääkirjoitus

Hyvät lukijat!

TUOTANTOPANOSTEN HINNAT OVAT NOUSSEET. Presidentti Putinin helmikuussa aloittama Ukrainan sota on muuttanut Euroopan ja Suomenkin tilannetta totaalisen erilaiseksi. Ukrainalaisten siviilien kärsimykset ovat äärimmäisiä, eikä Venäjän toimia siellä voi millään muotoa hyväksyä. Kärsimysten lisäksi sota on saanut jo ennestäänkin kohonneen energian hinnan huimaan nousuun. Vastatoimena Venäjän sotatoimille on sille asetettu kovia vastatoimia mm. talouspakotteiden muodossa. Öljyn ja maakaasun kovan hinnan ja raaka-aineiden saatavuuden sekä hinnan nousun myötä ovat myös lannoitteiden hinnat nousseet pilviin ja saatavuuskin on heikkoa. Myös viljan hinta on ampaissut korkealle, mikä nostaa myös rehujen hintaa. Valio joutui myymään Venäjän liiketoimintansa.

MAITOMARKKINOILLA ON MYÖS TURBULENSSIA. Osittain tämäkin johtuu Ukrainan sodasta. Maitotuotteiden kysyntä on korkealla ja samaan aikaan tuotantopanosten hinnat ovat korkeat, joten tuotannon mukautuminen kysyntään vaikuttaa jähmeältä. Maidon tuottajahintoja on meilläkin nostettu useaan otteeseen, mutta samaan aikaan ovat tuotantopanosten hinnat nousseet sitäkin enemmän. Suomessa maidontuotanto nojaa paljolti nurmirehun tuotantoon ja säilörehuruokintaan. Toistaiseksi mitään suurta maidontuotannon lopettamisaaletta ei ole havaittavissa. Monella tilalla voi tilanne olla kuitenkin kriittinen, jos tuotantopanosten hankinta on jäänyt myöhään ja niiden saatavuus ja hinta ovat jotain aivan muuta kuin ennakkokojen myyntiaikaan.

KORONAEPIDEMIAN JA UKRAINAN SODAN VUOKSI on ruokaturva ja huoltovarmuus nousemassa entistä merkittävämmäksi tekijäksi ruoantuotannossa. Tätä voidaan tukea pitämällä

huolta kotimaisesta ruoantuotannosta. Lannan käyttöä voidaan tehostaa esim. bioenergiana hyödyntämällä. Myös peltokasveissa on mahdollista käyttää enemmän tyypeä sitovia kasveja kuten apilaa. Huoltovarmuudessa on myös laitetoimittajalla oma roolinsa varmistamassa esim. maidontuotannon jatkumisen suhteellisen normaalisti poikkeavissakin olosuhteissa. Toivoa sopii, että suomalaiset syövät jatkossakin Suomessa tuotettua ruokaa. Tuotantotarvikkeiden toimituksien ja huollon täytyy toimia myös kriisin keskellä, mikä on tullut osoitettua DeLavalin osalta. Maailmanlaajuinen komponenttipula on tuottanut myös meillä jonkin verran haasteita toimituksiimme, mutta ainakin toistaiseksi olemme selvinneet tilanteesta varsin pienin vaurioin.

UUSIA NAVETOITA RAKENNETAAN TÄNÄ VUONNA VÄHÄN, mutta se ei estä tuotannon rationalisointia esim. lisäämällä automaatiota niin lypsissä kuin esim. ruokinnassa tai lannanpoistossa. Työtä voi keventää ja järkeistää ja samalla vapauttaa aikaa tuotannon suunnitteluun tai vaikkapa vapaa-aikaan. Tässä lehdessä tutustumme asiakkaisiimme, jotka ovat tarttuneet tuumasta toimeen. Lisäksi on tarjolla tiukkaa asiaa mm. eläinten hyvinvoinnista ja esim. aitaamisen järjestämisestä. Mukavia lukuhetkiä!

Matti Oinonen,
päätoimittaja,
Suomen ja Itäisen Euroopan
markkinointipäällikkö



TÄSSÄ NUMEROSSA MM.

- s. 5 DeLaval ja Hankkija yhteistyötä 50 vuotta
- s. 8 Anni ja Matti Kivelä kertovat kokemuksistaan mm. RePro-kiimantarkkailusta
- s. 12 Kivelä Mty Juha Kivelä kertoo kokemuksiaan uudesta navetasta
- s. 16 Mty Klemola: Tutustumme tilaan, sen kuulumisiin ja kehityspolkuun
- s. 30 Hakkamaito Oy:n Kokemuksia Evanza lypsimestä ja progesteroni-mittauksen hyödyistä

Karjaviesti 2/22

31. vuosikerta

Julkaisija: DeLaval

Päätoimittaja: Matti Oinonen

Toimittajat: Susanna Kyllönen, Olli Kasurinen, Antti Peltola, Marjaana Peltola, Jenny Salmela, Tero Eerikäinen

Taitto: Studio Lume Oy / Katja Konga

Osoitelähde: Hankkijan ja DeLavalin asiakasrekisterit

 DeLaval



Maatilan töissä joutuu taipumaan, venymään ja kyykistelemään. Ahtaissa paikoissa, vaihtelevissa säätiloissa ja nopeasti muuttuvissa olosuhteissa työvaatteiden merkitys on suuri. Työasun pitää suojata kylmältä, kostealta ja muilta ulkoisilta tekijöiltä. Eikä ulkonäkökään ole aivan toissijainen asia, kun on kyse jokapäiväisestä pukeutumisesta.



DeLavalin työvaatevalikoimasta löytyy pukineita päästä varpasiin. Paksut työsuikat ja kevyet turvasaappaat pitävät jalat kuivina ja lämpiminä navetassa ja peltotöissä. Työhousuista löytyy kokoja kaikille ja mallistot erikseen naisille sekä miehille. Housujen materiaali on 65% puuvillaa ja 35% polyesteriä, jonka ansiosta housut ovat mukavat päällä ja hylkii kosteutta.

Vuoreton työtakki on samaa laadukasta materiaalia kuin työhousut ja haalarimme. Takissa, housuissa ja haalareissamme on monikäyttöisiä taskuja, joihin mahtuu mukaan kaikki työpäivän aikana tarvittava. Housuissa ja haalareissa on joustava selkäosa, joka lisää käyttäjän liikkumismukavuutta. Hihansuiden

kiristys ja kiinnitys onnistuu helposti sekä tarranauhalla ja painonapeilla.

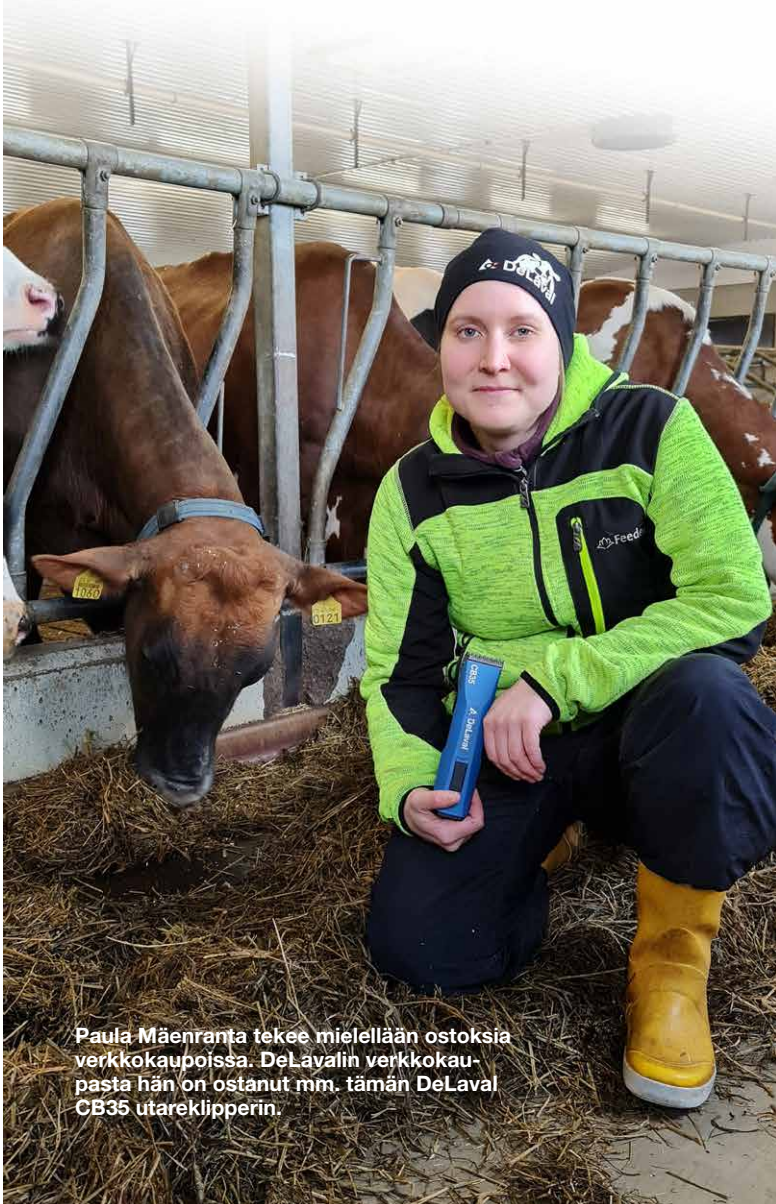
Lämpötilan mukaan voit valita takin alle teknisen t-paidan tai paksun collegen. Fleece-takki softshell-liivin kanssa on mainio yhdistelmä viileisiin välikausiin. Sateenpitävää softshell-materiaalia löytyy myös kahdesta eri takista. Toinen on kevyempi, ilman vuorta ja toinen on talvempaan käyttöön tarkoitettu fleecetuorella varustettu. Näissäkin takeissa on useita huolella mietittyjä yksityiskohtia ja laadukas viimeistelty ilme.

Löydät työvaattemme täältä:

[Työvaatteet - DeLaval](#)



DeLaval verkko- kauppa on helppo ja kätevä tapa tilata tarvikkeita



Paula Mäenranta tekee mielellään ostoksia verkkokaupoissa. DeLavalin verkkokaupasta hän on ostanut mm. tämän DeLaval CB35 utareklipperin.

Kaupin tilayhtymä Petäjävedeltä **Mikko Oikarinen:** "DeLavalin verkkokaupasta saa tarviketuotteet helposti"

Mikko Oikarinen on tilannut tarvikkeita, kuten pesuaineita, vaatteita ja parsimattoja, DeLavalin verkkokaupasta. – Verkkokauppa on moderni ja helppo tapa tilata tarvikkeet. Tilaukset on helppo tehdä ja toimitus tulee navetan ovelle, Mikko toteaa. Tilalla on reilu 50 lypsylehmää parsinavetassa. Tilayhtymän toinen osakas on **Mikko Tirola**. – DeLavalin huoltoteknikko **Veli-Pekka Oksanen** hoitaa huollon ja varaosa-asiat ja se puoli toimii oikein hyvin. Aiemmin tilasimme tarvikkeet huoltomieheltä, mutta nykyään tilaukset teem netissä verkkokaupassa, Mikko vahvistaa.

MTY Rahkola, Yli-Ullava **Paula Mäenranta:**

"Tilaaminen on helppoa ja saamme myös kattavat edut verkkokaupasta."

– Verkkokaupoissa tulee yleensäkin tehtyä ostoksia, eikä DeLaval siinä mielessä ole poikkeus. Kun tekee itse tilauksen tietää mitä tilaa ja on helpompi keskittyä ostoksiin ja unohduksia tulee harvemmin, Paula kommentoi DeLaval-verkkokauppaa ja jatkaa: – Tilaamisen helppous ja varma toimitus on myös iso asia. Lisäksi tilaus yleensä on yli rahtivapausrajan, joten rahdistakaan ei tarvitse maksaa. Toiveenani olisi myös saada yleisimpiä varaosia, kuten VMS:n kameran pesusieni verkkokaupan valikoimaan. Verkkokaupasta on tilattu kulutustarvikkeita ja pesuaineita ja mm. utareklipperi. Voin suositella DeLavalin verkkokauppaa – se toimii. MTY Rahkolalla on VMS-lypsyrobotti ja tuotoskin 2021 huimat 13 214 kg EKM. Lehmiä tilalla on 70.

TUTUSTU!



Tilaa DeLaval tarvikkeet
verkkokaupastamme,
joka on auki 24/7!



Hankkija ja DeLaval - Menestyksellistä yhteistyötä jo 50 vuoden ajan



Yhteistyö alkoi Helsingissä hotelli Marskissa syksyllä 1972. Syksyllä 1972 solmivat Hankkija, Wärtsilä ja silloinen Alfa-Laval sopimuksen, jonka perusteella Hankkija sai yksinmyyntiin koko Alfa-Laval -tuotevalikoiman. Sopimuksen perusteella Hankkija vastasi myynnistä, huollosta ja tuotteiden varastoinnista Suomessa. Alfa-Laval vastasi koulutuksesta ja tilaustoiminnasta. Juhlavuotta kunnioidetaan erilaisilla aktiviteeteilla, joista ensimmäisenä ovat juhlavuoden tuotekampanjat.



Tästä yhteistyö alkoi: Syksyllä 1972 sopimuksen allekirjoitustilaisuus Hotelli Marskissa. Henkilöt kuvassa: Istumassa vasemmalta lukien johtaja **P-O Roos**, Wärtsilä, johtaja **K. J. Hirvi**, Hankkija ja **L. Berglind**, Alfa-Laval, taka-alalla seisoo johtaja **J. Brotherus**, Wärtsilä

DeLaval-tarvikkeiden tärkeä jälleenmyyjä Suomessa on Hankkijan myymäläverkosto. Pitkät perinteet omaava Hankkija-maatalouskauppa on vuosikymmenten saatossa muuttunut tuotantoympäristönkin muuttuessa, mutta yhteistyö DeLavalin kanssa on kestänyt jo 50 vuotta. Kävin tapaamassa Siilinjärvellä Kuopion Hankkijan maatalousmyyjää **Merja Räisästä** ja juttelimme hetken aikaa DeLaval-tuotteista ja Hankkijan kuvioista. Merja on työskennellyt Hankkijalla kolme vuotta, mutta asiakkaan näkökulmasta hän tuntee Hankkijan jo kahdenkymmenen vuoden ajalta.

Kuopion myymälä on yksi Suomen vanhimmista Hankkijan toimipaikoista. 1900-luvun alussa toiminta alkoi aivan Kuopion keskustassa, mutta hyvin asiakkaat tuntuvat löytävän nykyisellekin liikepaikalle Siilinjärvelle. Myymälä palvelee asiakkaita laajalti koko maatalousvaltaisen Pohjois-Savon alueella. Maa- ja metsätalouskaupan lisäksi Hankkija tarjoaa runsaan valikoiman tuotteita esimerkiksi puutarha-, metsästys-, ja eläinharrastajille. Iso myymälä tarvitsee isot varastot ja tämän ansiosta tuotteiden saatavuus asiakkaille on hyvä. Ajanmukaisen verkkokaupan ansiosta asiakkaat voivat helposti tarkistaa myymäläsaata-

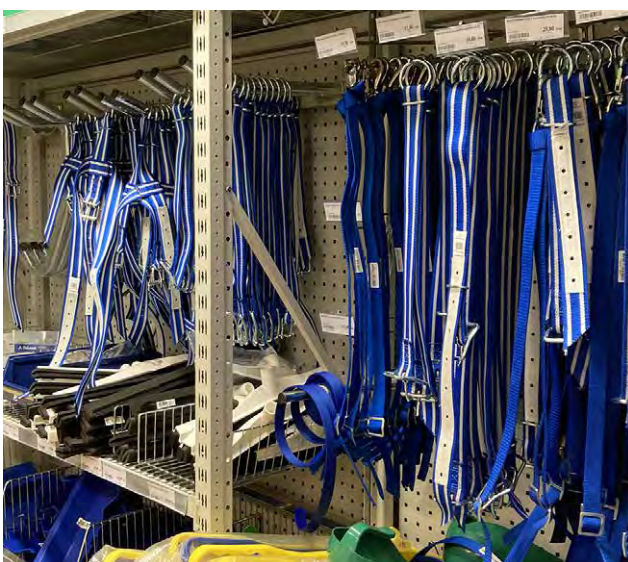




Merja Räsänen (kuvassa oikealla) vastaa Kuopion Hankkijan DeLaval-tarvikevalikoimasta. Kuvassa myös DeLavalin tarvikevalikoiman tuotepäällikkö Jenny Salmela.



Kuopion Hankkijalla on asiakkaille tarjolla erittäin kattava ja monipuolinen DeLaval-tarvikevalikoima.



vuoden Hankkijan kotisivuilta ja osaavatpa he tiedustella tuotteita puhelimitsekin.

Kuopion myymälässä on saatavilla kattava DeLaval-tarvikevalikoima. Tuotteitamme ostava asiakaskunta jakautuu jotakuinkin niin, että 70 prosenttia on karjatalouden ammattilaisia ja noin 30 prosenttia hevosten omistajia. Aitaustuotteiden kysyntä on laidunkaudella kiivasta ja hevosharrastuksen kasvattaessa suosiotaan se vielä kasvaa. Karjapuolen tarvikkeista Kuopiosta löytyy erittäin laaja valikoima. Alueen tuottajat ovat tottuneet saamaan yllättäviinkin tarpeisiinsa täydennystä myymälän hyllystä. Merja tuntee asiakkaat ja pystyy ennakoimaan oikein hyvin mitä tulee myymälästä löytyä. Joskus on oma huoltoteknikkomekin tai tarvike-myyjä hakenut myymälästä mukaan tavaraa, joka on pitänyt saada asiakkaalle nopeasti toimitettua.

Yhteistyö DeLavalin kanssa toimii moitteettomasti. Tuotteiden laatu on hyvä ja se tiedetään asiakkaidenkin keskuudessa. Tuotteista on helppo saada lisätietoja ja ohjeita. Silloin tällöin tulee reklamaatioita tai takuuasioita, jotka myös hyvässä yhteisymmärryksessä käsitellään ripeästi. Sähköpaimenten ja karvanleikkukoneiden korjaukset hoidetaan valtuutetun huoltoliikkeen, Pohjois-Suomen Sähkön, kanssa ja tämä yhteistyö on aina toiminut erittäin jouhevasti. DeLavalin tuotevalikoimasta otetaan uutuudet myymälään esille asiakkaille tutustuttavaksi. Kysyntä vaihtelee sesonkien mukaan ja asiakkaiden tarpeita kuunnellaan tarkalla korvalla.



Entinen Kolpin Agrimarket-myymäla



Mikael Björkskog: "DeLaval on ykköstuote"

Alfa-Laval ja myöhemmin DeLaval tuotemerkki on ollut aina lähellä Mikaelin sydäntä siitä lähtien kun hän sai valikoiman myyntiinsä. – DeLaval on "ykköstuote" minulle. Tuotteet ovat laadukkaita, valikoima on kattava ja asiakkaat luottavat, Mikael toteaa.

Mikael Björkskog on tehnyt koko pitkän nyt 46 vuotta kestävänsä työuransa maataloustarvikkeiden myynnin parissa. Myyjän ura alkoi myymäläapulaisena kesällä 1976 osuuskauppa Handelslag Pederssöressä. Vuonna 1988 SOK:n ja Hankkijan maatalouskaupat yhdistyivät ja muodostui Hankkija-Maatalous. Tämä toi Alfa-Lavalin tarvikevalikoiman

Kolpin (Källby) myymälään. Mikael on pitänyt maataloustarvikemyynnistä heti alusta alkaen, vaikka Kolpin myymälästä myytiin myös mm. rehua ja lannoitteita. – Muistan vielä ensimmäisen myymäni Alfa-Laval -tuotteen. Se oli varaosa Komprimat-lantakoneen kulmapyörä, Mikael muistelee. Iso osa myymälämyyntiä oli tuolloin varaosat. – Lypsykoneen varaosia myytiin paljon. Lasiputket olivat tuolloin putkilypsykoneen kriittisiä osia, joita piti olla heti saatavana suoraan varastosta, Mikael painottaa.

Kolpin myymälä oli hyvin askeettinen, mutta kauppa kävi hyvin

Kolpin myymälässä valikoimaa oli esillä hyvin rajallisesti, sillä myymälä oli ennemminkin varasto kuin varsinainen myymälä. – Sisätiloissa poltettiin tupakkaa ja ilma oli sakean savusta. Kerran yksi naisasiakas osti hengityssuojaimia, mutta palautti ne, koska kertoi niiden haisevan niin pahasti tupakalle, ettei niitä voi edes käyttää. Kahvi keitettiin kantovedestä, sillä juoksevaa vettä ei myymälään tullut, Mikael kertoo. Vaikka valikoima oli esillä rajallisesti, kauppa kävi, sillä asiakkaat tykkäsivät tulla myymälään. – Asiakkaat tunsivat meidät

Mikael Björkskog käyttää vanhoja MEMOja edelleen sujuvasti.

Mikael Björkskog Kolpin Agrimarket toimistossa vuonna 2008.



ja me tunsimme asiakkaamme. Meillä on aina olleet hienot asiakkaat ja heitä on parhaassa tapauksessa ollut jo kolmannessa sukupolvessa, Mikael sanoo. – Pitää olla aikaa asiakkaalle ja kuunnella heitä, vaikka on kiirekin, Mikael opettaa.

Monet "ykköstuotteet" ovat vielä edelleenkin Hankkijan DeLaval-valikoimissa

Mikael on myynyt näitä jo legendaarisia tuotteita valtavia määriä myyjäuransa aikana. Nelson lämmitettävä juomakuppi (E300) on yksi niistä. – Se on hyvä esimerkki tuotteesta, joka on varmatoiminen ja ei petä koskaan. Siihen myydään edelleen myös varaosia, kun kuppia on käytetty kauan ja halutaan pitää se edelleen toimintakunnossa. Hauskin tuote oli varmaan Hälla-hännänpidin, joka on jo poistunut ajat sitten valikoimasta, Mikael muistaa, siihen myytiin myös paljon varaosia: narua, kumilenkkiä ym. Sen tarkoitus oli parantaa navettahygieniää, etteivät lehmien hännät "uineet" lantakourussa.

Mikael on viihtynyt myyntityössä ja etenkin "ykköstuotevalikoiman" eli DeLavalin tuotteiden parissa. Nuoret myyjät hakevat tietoa netistä, mutta minulle DeLaval tuotekansio on tärkeä tietolähde edelleenkin, hän toteaa lopuksi. *MO*

Löytykö sinun tilaltasi DeLaval & Hankkija muistoja 50 vuoden takaa?

Seuraa meitä Somessa:

www.facebook.com/delavalsuomi

ja osallistu muistojen keräyskampanjaan.



5h/pv pois navettatöistä. ERO KUIN YÖLLÄ JA PÄIVÄLLÄ

Matti ja Anni Kivelä ovat tyytyväisiä robotin vaihtoon. 2004 vuonna käyttöönotetut VMS -lypsyrobotit vaihtuivat uusiin VMS V310 -robotteihin 2021. Etenkin lypsinten kiinnitys ja V310:n RePro- kiimantarkkailuominaisuus progesteronimittauksen avulla saavat kiitosta.

Kivelän maitotilalla on pitkät perinteet. Tila on ollut suvulla aina v.1681 lähtien. Tila sijaitsee Sysmän Liikolan kylässä Päijänteen itäpuolella. Tilan 13.sukupolvea edustavat **Matti** ja **Anni Kivelä**, jotka ottivat tilan haltuun kolme vuotta sitten sukupolvenvaihdoksen myötä. Matilla ja Annilla on vahva käytännön maatalousosaaminen ja molemmat ovat agrologeja. Navetta on rakennettu 2004, jolloin tilalla siirryttiin myös robottilypsyyn. Eläinpaikkoja on kaikkiaan 142, mutta tällä hetkellä lehmiä on 115 kpl.

Uusien robottien hankkiminen oli jo suunnitelmassa pidemmän aikaa

- Pitkään olimme jo miettineet ja suunnitelleet vanhojen lypsyrobottien vaihtoa uudempiin, mutta onneksi



Anni ja Matti lypsyrobotilla



Anni ja Matti Kivelä
ruokintapöydällä





Robotilla: Heikki, Matti ja Anni.



Myyntimies Heikki Ahola ja Matti Kivelä tietokoneen äärellä

se kesti sen verran, että saimme hankittua nämä uudet VMS V310 -robotit, Matti muistelee ja jatkaa, kyllä ero on kuin yöllä ja päivällä vrt. vanhaan robottimalliimme. Työn säästö on merkittävä: n. 5h/pv. Etenkin uusi kiinnitys on vallon mainio (InSight™). Se kiinnittää nopeasti, tarkasti ja ilman opetusta. Nyt uudet robotit ovat vähentäneet ns. turhaa työtä. – Aiemmin meillä oli jonkin verran ns. käsilehmiä, nyt niitä enää ole, Anni kertoo. Etenkin hiehojen kohdalla lypsyn opettelu on vähentynyt merkittävästi. Nyt 2-3 lypsykertaa harjoitellaan, kuitenkin konekiinnityksellä, ja sen jälkeen lypsy sujuuikin jo normaalisti. Hiehojen lypsyopetuksessa käytetään tarvittaessa potkurautaa. Lypsyajassa on havaittu merkittävä lyheneminen. Roboteilla on jäljellä ns. vapaata kapasiteettia 20-30%.

”RePro-kiimantarkkailu on loistava”

Molemmat lypsyrobotit ovat varustettu progesteronihormonin mittauksella. Tätä ominaisuutta he arvostavat erittäin korkealla. – Se on erittäin luotettava. Muita tiineystarkastuksia ei tarvitse. Saamme DelProsta häiriölistan, joka käydään läpi eläinlääkärin käynnillä kerran kuussa. Tällä hetkellä meillä on kaksi aktiivista hedelmällisyshäiriötä hoidossa. RePro:n avulla olemme saaneet myös poiki-

KIVELÄN MAITOTILA, Liikola/Sysmä

Omistajat:	Anni ja Matti Kivelä
Navetta:	Vuonna 2004 rakennettu kahden lypsyrobotin pihatto
Lypsylehmäpaikkoja:	142 lehmälle, nyt 115 lypsylehmää
Lypsy:	2 kpl VMS V310 + OCC –solumittaus
Karjanhallinta:	DeLaval DelPro ja Herd Navigator 100 (RePro-ominaisuus)
Navetan kalusteet:	DeLaval pihattokalusteet
Parsipedit:	DeLaval Parsipeti M40R (osa parsista)
Käytävämatot:	DeLaval R18P käytävämatot vain ruokintakäytävillä, muualla ei
Lannanpoisto:	DeLaval ketjulannanpoisto AKD ja DeltaMaster
Ruokinta:	DeLaval seosrehuvaunu VSM19 (korotus 22 m ² :ksi tulossa), LD500 nesteannostelija, Valmetallin mattoruokkija NK tuotteen ohjauk. ja DeLaval nostokuljetin
Vasikoiden juotto:	DeLaval maitovaunu 120+, vetävä

LUE LISÄÄ

Tutustu lypsyrobotti-
mallistoomme:

**DeLaval VMS™
- mallisto**



LUE LISÄÄ

**Martti Suvilehdon kertomus
RePron hyödystä ja käytöstä**



mävää lyhennettyä, Matti ja Anni todistavat ja jatkavat, vaikka meille kerrottiin kilpailijoiden toimesta, että progesteronimittaus on ”turha” ja kallis, käytäntö on osoittanut sen todella hyväksi valinnaksi.

Ei syytä vaihtaa merkkiä – erinomainen neuvonta ja hyvä huolto

Matti ja Anni kommentoivat robottien ostoa ja vaihtotapahtumaa: – Robottien vaihdon yhteydessä oli tietysti myös kilpailijoiden tarjoukset pöydällä. Kävimme toisella tilalla katsomassa uutta VMS V300:sta ja se vakuutti. Lisäksi meillä oli jo kokemusta mm. DelPro-tuotannon ohjauksesta. Myös huollon toiminnasta oli selkeätä näyttöä, joten emme nähneet mitään syytä vaihtaa merkkiä. DeLaval huoltoteknikko **Jussi Savenius** on meidän robottiemme huoltomies ja hänen ja muidenkin huoltomiesten toimintaan olemme olleet tyytyväisiä. Uusien robottien käyttöönotossa DeLaval tilaneuvoja **Tiina Marttila** oli myös erinomainen.

Kaikenkattava huoltosopimus ja kulutustarvikkeiden vuosisopimus

– Meillä on lypsyroboteista Kaikenkattava huoltosopimus, minkä olemme kokeneet hyväksi ratkaisuksi meille, Matti ja Anni toteavat, se takaa vakaat ja ennakoitavissa olevat

huoltokustannukset. Kulutustarvikkeet hankimme DeLaval tarvikemyyjän **Osmo Kuoppalan** kautta. Osmo on entinen huoltoteknikkomme, mutta nykyään vastaa pelkästään tarvikemyynnistä. Osmolla on pitkä kokemus yhteistyöstä tilan kanssa, sillä nyt on jo kolmas sukupolvi, jonka kanssa hän tekee yhteistyötä. Tarvikkeet on tilalle muutenkin hankittu DeLavalilta, mutta uusien robottien myötä tämä vahvistettiin ihan vuosisopimuksella. Osmo muistaa hyvin, että jo Matin

isän, **Tuomo Kivelän**, kanssa hän modernisoi 90-luvun lopulla putkilypsylaitteiston.

Yhteistyö DeLavalin kanssa on sujunut hyvin ja Matti ja Anni kokee saaneensa sieltä hyvää palvelua niin myynnin, huollon, asennuksen, neuvonnan kuin tarvikemyynninkin osalta. He eivät näe mitään syytä, miksi hyvä ja läheinen yhteistyö ei jatkuisi myös tulevaisuudessa.

MO

Toimistolla RePro-käyriä tutkimassa. RePro-kiimantarkkailu on erittäin luotettava. Muita tiineystarkastuksia ei tarvitse. Saamme DelProsta häiriölistan, joka käydään läpi eläinlääkärin käynnillä kerran kuussa.





Juha Kivelä, Kivelä MTY:stä:

Pannaan navetta pystyyn heti hyvillä varusteilla – ja sitten keskitytään tuotantoon

Kuvassa DeLaval laitemyyjä Heikki Ahola (vas.) ja huoltoteknikko Jonne Rantalainen sekä isäntä Juha Kivelä.



Vuoden 2020 Karjaviestissä nro 3:ssa meillä oli esittelyssä Kivelä MTY:n tila ja uusi navetta. Tuolloin käyttöönotto oli vasta suunnitteilla keväälle. Nyt pääsemme katsomaan kaksi vuotta sitten käyttöönotettua neljän VMS-lypsyrobotin pihattoa ja haastattelemaan tilan väkeä. Meitä kaikkia kiinnostaa luonnollisesti se, miten uudessa navetassa työt sujuu ja mitä haasteita on mahdollisesti tullut vastaan.

Kurvaamme navetan pihaan alueen myyntimiehen, **Heikki Aholan**, kanssa ja vastassa pihalla jo onkin isäntä **Juha Kivelä**. Hän on toinen tilan omistavista veljeksistä. Hän kertooikin, että valitettavasti **Tuomas** – toinen omistajaveljes siis – onkin sairas ja hän on vain käytettävissä omistajista. Pihalla on myös DeLavalin huoltoteknikko **Jonne Rantalainen** on ruuvaamassa rehusii-
lon alla moottoria, sillä rehuruvuin moottori oli palanut. Saamme lämpimän vastaanoton tilan erinomaisesti toimivassa toimistotilassa, jossa kahvin juonnin ohella voimme rupertella isommalla porukalla tilan kuulumisista. Paikalla on pitkän pöydällisen verran väkeä: mm. Emäntä – Juhan vaimo **Päivi Kivelä**, vanha isäntä **Antti Kivelä** ja DeLavalin huoltoteknikko **Jonne Rantalainen** sekä ruokintalaitteista vastaava tuotepäällikkö **Tero Eerikäinen**.

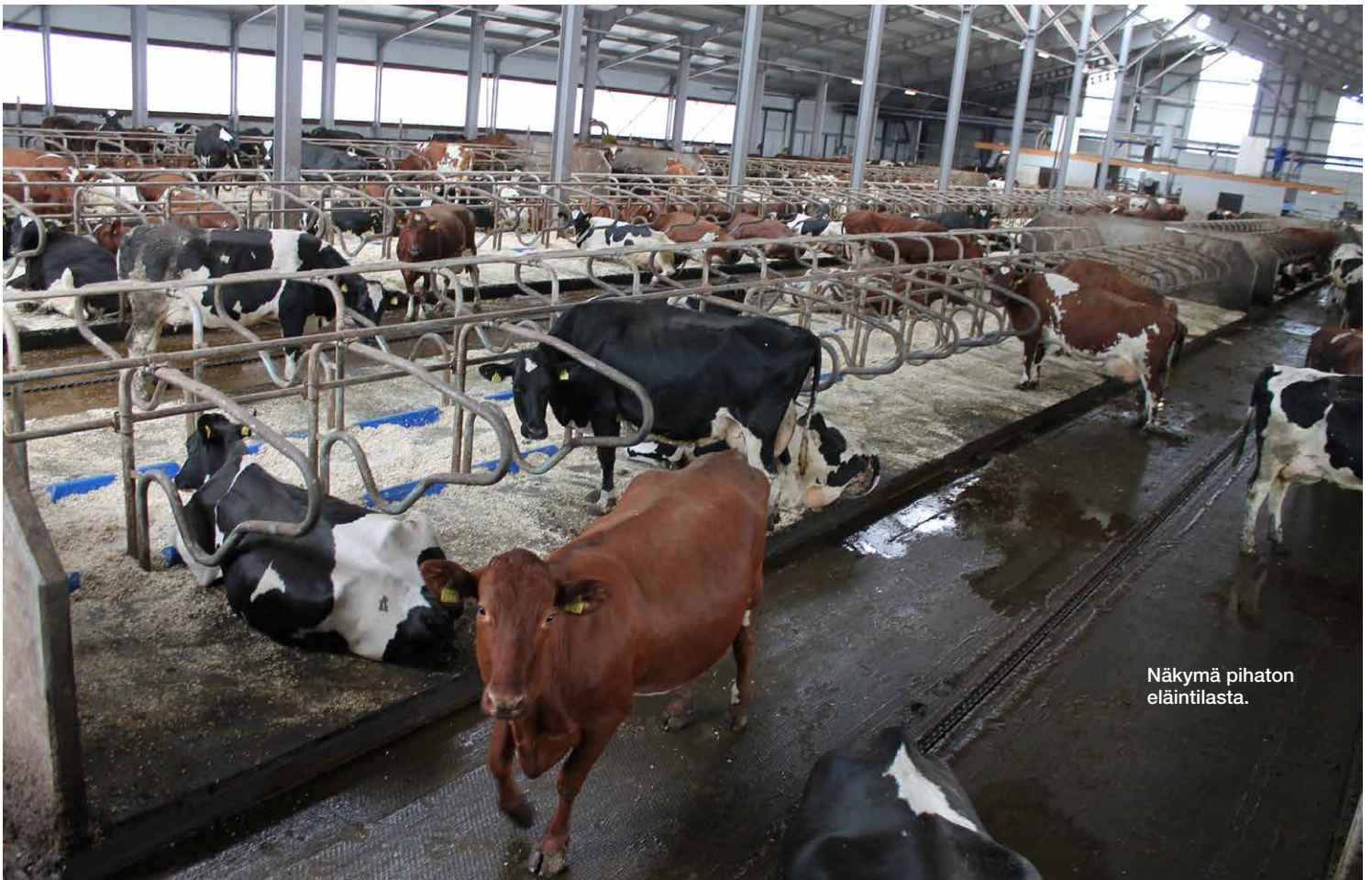
Muutos parsinavetasta pihattoon on haaste

Toukokuussa 2020 tilan lähes 80-päinen lypsylehmäkarja siirtyivät ihka uuteen 270-paikkaiseen pihattoon. – Siirtourakka oli melkoinen ja käyttöönotossa oli paljon väkeä. Lehmä piti saada lypsylle uudelle automaattoiselle lypsijärjestelmälle, mutta kaikki oli uutta, mikä tekee tehtävästä haasteellisen, Juha selittää ja jatkaa; samaan aikaan pitää opetella laitteiden käyttöä, mikä jäi minulta melko miniiniin. Päivi sen sijaan oli enemmän tietokoneella. DeLavalin tilaneuvoja **Tiina Marttila** oli mukana käyttöönotossa yhdessä ProAgrian **Anne Salosen** kanssa. Neuvojat ja kouluttajat saavat tilan väeltä suuret kiitokset. Lehmien kouluttaminen vei muutaman lypsykerran. Kun kaikki lehmät olivat ”uunoina” ja täysin tietämättömiä miten pihatossa toi-

mitaan, niin voi vain kuvitella mitä lehmien päissä noina aikoina liikkui. Mikään ei ollut niin kuin ennen: Rehu piti etsiä, makuupaikka piti hakea, vedenjuomapaikkakin oli hakussa ja lypsyllekin täytyi löytää. Kahvipöytäkeskustelu rönsyilee välillä humoristisissakin sfääreissä, kun käyttöönotossa mukana olivat kuvailevat noita tapahtumia.

DelPro-tuotannonohjaus jo tuttu juttu

Päivi-emäntä ottaa osaa kahvipöytäkeskusteluun ennen kuin hänen täytyy lähteä uuden pienen **Matleena**-tyttärensä kanssa neuvolaan. – Suuri etu oli tietenkin se, että meillä oli jo parsinavetassamme DeLavalin DelPro-tuotannonohjaus, joten ohjelma oli jo entuudestaan tuttu, vaikkakin ohjelma ei luonnollisesti aivan samanlainen olekaan, Päivi toteaa. >>



Näkymä pihatton eläintilasta.

KIVELÄN MTY, Haminan Pyhältö

Omistajat:	Tuomas ja Juha Kivelä
Navetta:	DeLaval & Conexx 4 lypsrobotin pihatto
Lypsylehmäpaikkoja:	270 lehmälle
Lypsy:	4 kpl VMS V300
Karjanhallinta:	DeLaval DelPro ja Herd Navigator 500, BCS kuntoluokkakamera
Navetan kalusteet:	DeLaval CC1800 HSS makuuparret
Parsipedit:	DeLaval Parsipeti M40R
Käytävämatot:	DeLaval R18P käytävämatot ruokintakäytävillä
Lannanpoisto:	DeLaval ketjulannanpoisto AKD
Ruokinta:	DeLaval OptiDuo rehunsiirtäjä, LD500 nesteannostelija
Viilennys:	8 kpl DeLaval DDF1400 viilennys ja automaatiohjaus



DeLaval myyjä
Heikki Ahola ja
isäntä Juha Kivelä

LUE LISÄÄ

[Kaikenkattava
huoltosopimus](#)

[Asiakkaiden
kokemuksia
Kaikenkattavasta](#)



Tilalla oli lypsetty jo parsinavetassa MilkMastereilla. Päivin mielestä erityisen tärkeä ja merkityksellinen oli neuvojan ns. jälkiseurantakäynti, sillä käyttöönotossa on niin paljon uutta, että osa opista jää siirtymättä. Seurantakäynnillä saa hyvin täydennettyä osaamista ja tietoja. Myös raporttien tekeminen ja käyttäminen käydään läpi jälkiseurannan yhteydessä, mikä sekin on hyvä asia.

Päivi: Progersteroni-hormonin seuranta on ehdoton

Tilalla on käytössä HerdNavigator 500, joka tutkii lypsettyä maitoa varsin monipuolisesti. Päivin mielestä ehdottomasti tärkein on progesteroni-hormonin mittaaminen ja sen tason seuranta. Sen avulla tiineystarkkailu on helppotunut erittäin merkittäväksi. HN500:n mit-

taustulokseen voi luottaa sata prosenttisesti. Erillisiä tiineystarkastuksia ei tarvita. Tiinehtyvyys on 87 %/100 pv ja poikimaväli on jo alle 400 pv, Päivi kertoo. Tilalla on myös BCS-kuntoluokkakamera, joka seuraa koko ajan lehmien kuntoluokkaa. Tilan väki ei vielä ole täysin vakuuttunut sen tuomasta hyödystä, sillä HN500 antaa jo itsessään niin kattavasti tietoa kunkin lehmän terveystilanteesta ja ravitsemustilasta.

Kaikenkattava huoltosopimus ja tarvikkeiden vuosisopimus

Tilalla on Kaikenkattava huoltosopimus, minkä ansiosta lypsylaitteiston huollon hinnan tietää jo etukäteen. – Jonne on meidän luottomiehemme ja perhetuttu ja yhden lapsen kummikin, Juha todistaa jatkaen; jos ns. tilanne iskee päälle, hän on kyllä auttamassa. Jonne on jo ollut pian kolme vuotta DeLavalin huoltoteknikkona ja alkaa olla jo ”aika haka” robottiasioissa. Huolto ja sen saatavuus ja toiminta on tilan mielestä yksi tärkeimmistä asioista, minkä robottilypsyssä täytyy toimia. Tilalla haasteita on aiheuttanut yksi robotti, jossa on mystisiä toimintahäiriöitä. Haastetta on jouduttu selvittämään todella perusteellisesti.

Päivi ja Juha Kivelä sekä Matleena-vauva





OptiDuo siirtää ja sekoittaa rehun ja lehmät kerääntyvät syömään.

OptiDuo on parantanut maitotuotosta n. 1½ L/lehmä

Kivelä MTY on tutkinut omalla koeasetelmallaan OptiDuo:n vaikutusta maitotuotokseen. Kuusirivisen navetan toisella ruokintapöydällä OptiDuo huolehtii rehun siirtämisestä ja samalla sekoittamisesta takaisin lehmien ulottuville. Toisella ruokintapöydällä taas rehun työntäminen tapahtuu Avantilla kaksi kertaa päivässä. Juha pitää erityisen tärkeänä OptiDuo:n ominaisuutta sekoittaa rehu samalla kun se siirtää sen takaisin lehmien eteen. Näin rehu on taas paremmin maittavaa ja lehmien rehun eri komponenttien lajittelu on vaikeampaa, mikä parantaa rehun syöntiä. Toinen merkittävä etu on se, että OptiDuo tekee kierroksensa kahdeksan kertaa. Vaikka kyse ei ole mistään tieteellisestä kokeesta, on lehmien maitotuotoksessa selvä ero. Keskimääräinen maitotuotos on n. 1½ l/lehmä korkeampi OptiDuo-ryhmässä. Tämä johtuu luonnollisesti myös lisääntyneestä syönnistä. Lehmät ruokitaan appeella, jossa on kauravehnäseosta, rapsirouhetta, säilörehua ja kuivaa heinää sekä kivennäisrehua.

Eläinten hyvinvointi on tärkeää ja sitä parannetaan koko ajan

Tilalla on tiedostettu, että eläinten hyvin-

vointi on oltava kunnossa, jotta tuotanto voi olla hyvällä tasolla ja sitä voidaan edelleen parantaa. Muutos parsinavetasta pihattoon on aina iso haaste tuotannon näkökulmasta. Lehmien sopeutuminen uuteen ottaa aikansa. Uusia eläimiä tarvitaan paljon, mikä on haasteellista, sillä ensikoiden osuus karjasta on nyt lähes 40 %. Tuotos on tällä hetkellä 10 500 kg EKM. Tavoitteena on saada tuotos nousuun. Käytävä matot on asennettu ruokintakäytävälle ja tavoitteena on myös hankkia kumimatot välikäytävälle. – Sorkkaterveys on tärkeä, mikä on huomattu sorkkahoidossa. Sekin toimii tänä päivänä hyvin ja sorkkaterveydessä onkin tapahtunut viime aikoina selvä harppaus parempaan. Suunnitteilla on myös sorkkakälypyällä erottelun yhteyteen, Juha painottaa. Myös kesähelteisiin on varauduttu tilaamalla viilennyspuhaltimet navettaan. Ne saapuvat tilalle näinä päivinä. Ne tulevat toimimaan automaattisesti navetan sisälämpötilan mukaan säätyen. Näin vältetään tuotoksen putoamista lämpöstressin takia.

Kustannusten nousu ja rahoitusasiat huolettavat

Tilalla on tehty todella isot investoinnit ja nyt ne on saatava tuottamaan hyvin. Juha on huolissaan tuotantokustannusten nopeasta ja kovasta noususta. Myös pankit ovat kiristä-

neet rahoituskukkaron nyörejäan nykytilanteessa, kun ilmassa on enemmän epävarmuustekijöitä. Kaikesta huolimatta tilalla katset on tiukasti eteenpäin. Seuraavana päivänä tilalla järjestetään tilatapahtuma. *MO*

LUE LISÄÄ

Klikkaa lisää tietoa OptiDuo sekoittavasta rehunsiirtäjästä:

DeLaval OptiDuo™ -rehunsiirtäjä ja sekoittaja





Klemolan tila kehittyy ja kasvaa – NYT LÄHES 600 NAUTAA HOIDETTAVANA

Klemolan tila sijaitsee Keski-Pohjanmaalla Kokkolan kaupunkiin kuuluvassa Yli-Ullavan kylässä. Tilalta matkaa Kokkolaan on reilu 50 km. Tilaa on kehitetty askel kerrallaan, eikä pelkästään lypsykarjatalouden vaan myös hevospasvatustoiminnan osalta.

Emäntä Anu Klemola on tottunut lypsyrobotin käyttäjä.



Maatalousyhtymänä toimivaa tilaa hoidetaan pitkälti Klemolan perheiden voimin. Veljekset **Petri** ja **Pekka Klemola**, sekä Pekan vaimo **Anu** ja Petrin vaimo **Leena** omistavat tilan. Lisäksi tilalla on töissä molempien perheiden lapsia. Tilan kehittäminen alkoi voimallisesti 2000-luvun alussa, kun alueella vietiin loppuun uusjako, mikä paransi Klemolan tilankin tilusuhteita huomattavasti.

Robottilypsyyn vuonna 2003 –
uusi kahden robotin navetta

Uuteen 4-riviseen pihattonavettaan hankittiin kaksi DeLaval Classic -lypsyrobotia. Tilalla oli jo ennestään kokemusta yhteistyöstä DeLavalin kanssa. Tilan vanhassa parsinavetassakin lypsettiin DeLavalin putkilypsykoneella. Lypsimet kuljivat kiskoilla ja väkirehuruokinta tapahtui ruokintarobotilla. Lypsyrobottien myötä työn luonne muuttui ja lypsytyöstä huolehti kaksi lypsyrobotia. – Tilalle on ollut aina tärkeää eläinten hyvinvointi. Lantakäytävät pyritään pitämään mahdollisimman puhtaina. Lantakäytävillä on ritilämatot. Tämä on vain korostunut viime vuosina. Hiehojen kasvattaminen maksaa ja lehmille halutaan useita tuotoskausia, mikä on mahdollista vain lisäämällä lehmien kestävyyttä, Petri ja Pekka alleviivaavat.





Kuvassa MTY Klemolan tiimiä: vasemmalta Anu, Pekka, Petri, Sara ja Leena Klemola

”Tilan ja maidontuotannon kehittäminen on jatkuva prosessi

OptiDuo-rehunpuskija siirtää rehua takaisin lehmien eteen. Kapea ruokintapöytä aiheuttaa sille melkoisia haasteita, sillä toisen ruokintapöydän rehu haittaa sen liikkumista.

Uusi neljän robotin 6-rivinen pihatto, joka valmistui 2012, jonka laajennus v. 2020

Karjatalouden kehittäminen jatkui v. 2012, kun uusi neljän robotin pihatto otettiin käyttöön. Samalla eläinmäärä kasvoi. Määrätietoisella tilan kehittämisellä on eläinmäärää kasvatettu ja samalla on parannettu eläinten olosuhteita. Tässä jatkumossa oli myös tärkeä askel laajentaa tätä v. 2012 rakennettua pihattoa edelleen kahdella uudella VMS-lypsyrobotilla, mikä vapautti tilaa hiehoille. Niille oli nyt mahdollista saneerata paremmat olosuhteet samalla kun eläinmäärä ei juuri enää kasvanut. Jokaiselle uuden pihaton robotille on oma karjansa. Ruokintapöytä on navetan keskellä ja ape jaetaan mattoruokkijalla 5-6 krt/pv. Lisäksi ensikot ovat omana ryhmänään. OptiDuo-rehunpuskija siirtää rehua takaisin lehmien eteen. Käytännössä on huomattu, että kapea ruokintapöytä aiheuttaa sille melkoisia haasteita, sillä toisen ruokintapöydän rehu estää sitä liikkumasta. Tällä hetkellä navetoissa lypsää yhteensä kuusi VMS-lypsyrobotia, joista kaksi on vanhempaa Classic-mallia ja neljä uutta VMS V300. Lypsylehmiä on tällä hetkellä 325 kpl ja eläimiä yhteensä n. 580 kpl.

Tila tarjoaa työtä noin kymmenelle perheenjäsenelle

Klemoloiden lapset osallistuvat tilan töihin etenkin kesäaikaan, mutta moni myös vuo-



den ympäri. Työntekoon on totuttu jo pienestä pitäen. Petri pitää tätä mahdollisuutta erittäin hyvänä monestakin syystä. Opitaan työnte-koä, ansaitaan ja opitaan sitä kautta myös käyttämään ansaittua rahaa viisaasti.

Yhteistyö DeLavalin kanssa sujuu, mutta kehitettäväkin on

Huolto on kuuden lypsyrobotin pihatossa tärkeä asia, mikä myös huolettaa tilan väkeä. Robottien ”lähihuoltaja” on **Jarkko Salo**, joka asuu vain noin kymmenen kilometrin päässä. Tilan toiveena on, että heille olisi nimetty kaksi omaa VMS-huoltoteknikkoa. – Myyjä

Janne Pesola saa tilalta erityiskiitosta. Hän on erittäin huolehtiva, on aina auttamassa ja tekemässä hyviä ja järkeviä ehdotuksia, Pekka ja Petri vahvistavat.

Ihka uusi biokaasulaitos on käynnistetty 2022 vuoden alussa

Näin isolla karjataloustilalla on energian kulutus suurta. Petri Klemolan mukaan sähkön vuosikulutus on n. 600 000 kWh. – Tavoitteena on olla omavarainen energian suhteen ja myydä ylijäämä energia valtakunnan verkkoon. Päätös biokaasulaitoksen rakentamisesta tilalle oli tehty jo muutama vuosi sitten. Nyt voi tietysti todeta, että ajoitus oli todella erinomainen, koska energian hinta on pompannut aivan uudelle tasolla. Investointi oli n. miljoonan luokkaa. Aiemmin oli laskettu, että laitos maksaisi itsensä takaisin n. 9-10 vuodessa, mutta nykyisellä energian hinnalla takaisinmaksuaika on huomattavasti lyhyempi, Petri vakuuttaa. Laitos käyttää pääosin tilan tuottamaa lietelantaa, jota tulee n. 15 000 m³. Laitoksen maksimi teho on 95 kWh. Klemolat pyrkivät sääämään lannan kuiva-aineen sisäiseen kiertoon. Lanta separoidaan, jolloin kuiva-aineta voidaan käyttää kuivikkeena. – Nestemäinen jae levitetään letkulevityksellä pelloille. Se on huomattavasti kevyempi tapa levittää lanta, mikä vähentää maan tiivistymisriskiä, mutta myös mahdol-



Lantakäytävät pyritään pitämään mahdollisimman puhtaina. Lantakäytäviä puhdistaa myös DeLaval RS450S -lantarobotti, joka on varustettu kastelulaitteistolla.

listaa aikaisemman lannanlevityksen. Prosessissa parannetaan myös lannan ominaisuuksia: Lannan tyyppi tulee paremmin kasvien käyttöön ja lannan hajuhaitta vähenee, Petri sanoo ja jatkaa, merkittävää säästöä syntyy myös lannan separoidun kuivajakeen käytöstä kuivikkeena.

Tilan ja maidontuotannon kehittäminen on jatkuva prosessi

Tilan ja karjatalouden kehittäminen on jatkuvaa myös Mty Klemolalla. Tila on mukana ProAgrian maitotilan tilakuntoseurannassa. Siinä oman tilan tunnuslukuja on helppo verrata toisten seurantatilojen tunnuslukuihin. Näin on helposti nähtävissä oman tilan vahvuudet, mutta myös kehityskohteet. *MO*

MTY KLEMOLA, Kokkola, Ullava

Omistajat:	Pekka ja Anu Klemola, Petri ja Leena Klemola
Pihatot:	Rakennettu v. 2003 (2 lypsyrobottia) ja v. 2012 (laajennus 2020)
Lypsylehmiä:	325 kpl, karjaa yht. 580 nautaa
Lypsy:	4 kpl VMS V300 ja 2 kpl VMS Classic lypsyrobottia + OCC –solumittaus
Maitotuotos:	11 700 kg EKM
Karjanhallinta:	DeLaval DelPro ja Herd Navigator 500
Navetan kalusteet:	DeLaval CC1800 HSS makuuparret ja muut kalusteet
Parsipedit:	DeLaval Parsipeti M40S
Ritilät:	DeLaval ritilämatot SFC
Lannanpoisto:	DeLaval köysilannanpoisto ACD 120 ja DeltaMaster, lantarobotti RS450S
Ruokinta:	DeLaval apemixer VSM 22m ³ , matoruokkija ja OptiDuo rehensiirtäjä, LD500 nesteannostelija
Vasikanjuotto:	DeLaval CF1000 vasikanjuottoautomaatti viilennys ja automaattiohjaus
Kuivitus:	Demeca Renki
Biokaasulaitos:	Demeca Kiintomädäytys® -biokaasulaitos 2000 m ³

TUTUSTU

Katso youtube-video
Klemolan tilan
tilavierailusta:



Päätös juuri käyttöönotetun biokaasulaitoksen rakentamisesta oli tehty jo muutama vuosi sitten. Tuotantoprosessia voi seurata kätevästi tabletilta.





Anu Ellä

Huippuasiantuntija, nurmi
ProAgria Länsi-Suomi

NURMESTA KAIKKI IRTI KIERTOJA NOPEUTTAMALLA

Laitumelta saa nopeaa lohkokiertoa hyödyntäen puolet kesän karkearehuista. Nurmi antaa kaikkensa, kun lohkokoko on pieni, nurmi pysyy 10-25 cm mittaisena, kiertonopeus on 1-4 vrk ja nurmelle annetaan joka syöttökierroksen välissä 2-4 viikkoa lepoaikaa.

Vaikka pihattonavetoissa lehmät pääsevätkin liikkumaan vapaasti ympäri vuoden, ulkona pehmeällä ja pitävällä pohjalla lehmät pystyvät toteuttamaan omaa lajinmuokaista käyttäytymistään vielä paremmin. Laitumella on enemmän tilaa liikkua, selvitellä lauman arvojärjestystä ja makuualusta on taatusti pehmeä. Kunto kasvaa ja sorkkaterveys sekä vastustuskyky paranevat.

Kiertolaidunnusta lohko- tai kaistasyötöllä

Automaattilypsytiloilla laidunkierron nopeus kannattaa pitää erityisen vauhdikkaana ja tarjoilla vain päivän tai kahden annos kerrallaan: kiertolaiduntaen lohko- tai kaistasyötönä tai niiden yhdistelmänä. 1-2 vuorokauden siirtorytmillä päästään parhaisiin kasvutuloksiin ja lepoaikakin alkaa nopeasti, eli alan tarve pysyy pienempänä.

Lehmät on helppo saada hyvälle laitumelle ja niitä kiinnostaa myös navetalle palaaminen, kun uuden pienen lohkon tai kaistan ensihuumasta päästään nopeasti yli. Jos laidunrehua on kerralla liikaa, osa jää laitumelle pyörimään ja viiveiden määrä robotilla lisääntyy. Jos laidun on loppuun kaluttu jo eilen, ei ketään kiinnosta sinne meno ja karkearehu-ruokinta muuttuu pelkäksi säilörehuruokinnaksi.

Sujuvilla aitausratkaisuilla onnistuu kaistasyöttö siten, että siirretään samaa etu- ja takaitalankaa päivittäin. Jos päivittäinen aidan siirto ei kiinnosta, voi lohkosyöttöaitaukset tehdä valmiiksi jo aikaisin keväällä ja kesällä vain avata aina haluttu portti päivän laidunannokselle. Lohkolla voidaan olla rajatusti vain muutama tunti tai koko vuorokausi vapaasti. Automaattilypsytiloilla vapaa kulku on usein helpompi. Tällöin on panostettava erityisesti laitumen ja navetan välisen kulkuaukon houkuttelevuuteen.

Lepoaika turvaa kasvuvoiman

Jotta laidunnurmi kasvaa keväästä pitkälle syksyyn, on nurmen saatava lepoaikansa syöttökierrosten välissä. Kun juuristo saa toipua joka syöttökierroksen välissä, on kasvu vahvempaa myös kuivissa olosuhteissa sekä myös seuraavana laidunvuonna.

Laatu ja kasvuvoima säilyvät, kun laidunnus aloitetaan jo n. 12-15 cm mitasta keväällä, eikä syötetä koskaan alle 10 cm sänkeen. Jos lohkoja on esimerkiksi 20 kpl, ei voida aloittaa sopivasta tai hiukan ylipitkästä mitasta ensimmäisellä lohkollla, tai viimeiset pääsevät todella vanhoiksi. Ensimmäinen syöttökierros voi olla kovan kevätkasvun takia muita kierroksia puolet nopeampi.

Loppukesällä alan tarve tuplaantuu, joten puolesta alaa voi ensin tehdä aikaisen säilörehun tai vaihtoehtoisesti viljellä noin puolet alasta yksivuotista laidunta, esimerkiksi italianraiheinä-ruis-virnaseoksia, joka otetaan syöttöön keskikesällä. Näin toimien on koko kesän huippulaatuista laidunnurmea tarjolla.

Laidunnurmi on ruokintapöydän jatke

Automaattilypsytilalle 24/7 auki oleva laidunpalanen on ruokintapöydän jatke, yksi mukavista paikoista. Osa lehmistä on aina syömässä laitumella, osa on syömässä tai lypsällä navetalla ja osa märehimässä ja lepäämässä sisällä tai ulkona -kaikki omaan luonnolliseen tahtiinsa. Kun laidunpalanen on rajatun kokoinen, lehmät eivät jonota eri paikkoihin vaan siirtyvät omaan tahtiinsa. 1-2 ensimmäistä laidunnustuntia ovat tehokkainta syömisaikaa.



Jos lohkon tai kaistan vaihto 1-2 päivän välein ei miellytä viljelijää, ei samalla lohkollla kuitenkaan kannata laiduntaa kerrallaan yli neljää vuorokautta, ettei uusi kasvu ehdi alkaa. Lehmät syövät mielellään uudet alut, jolloin hylkylaikkujen määrä lisääntyy ja parhaiden kasvien kasvu hiipuu. Puhdistusniitto kannattaa tehdä useamman kerran kesässä, että laidunnus jatkuu ruohomatolla eikä epätasaisessa heinikossa.

Jotta laitumelle meno ja sieltä paluu houkuttelee, tulee laidunkulkureitin olla helppo ja turvallinen kulkea. Kulkureitit on katettava kunnolla, tai voi tehdä myös selkeitä kulkureittejä esimerkiksi asfaltti- tai betonipohjaisina. Jos kulkureitti on laitumen sisällä, siinä oleva kasvusto tuhoutuu kesän edetessä. Laitumella olevien kulkureittien paikkoja kannattaa vaihdella useasti ja huomioida, että vesiastian tai syksyn lisäruokintapaikan ympärille muodostuu takuuvarmasti mutainen alue. Takuumutaiset toiminnot kannattaa keskittää kova-pohjaisille paikoille tai viimeisen satovuoden laidunkappaleelle, eikä varsinaisen laitumen sisälle.

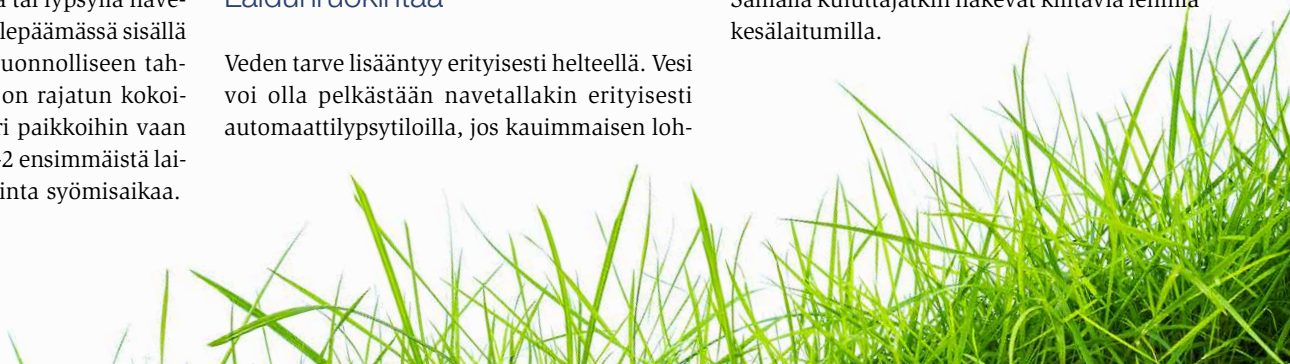
Laidunruokintaa

Veden tarve lisääntyy erityisesti helteellä. Vesi voi olla pelkästään navetallakin erityisesti automaattilypsytiloilla, jos kauimmaisen loh-

kon takareunaan ei ole yli 500 metrin matkaa. Erityisesti kaistasyötössä veden siirtäminen päivittäin eri lohkolle on työlästä ilman kiinteää vesijärjestelmää. Vesi voi olla myös vain muutamassa paikassa kulkureitillä, jonne on joka kaistalta tai lohkolta vapaa kulku.

Varsinkin alkukesästä valkua- ja kaliumpitoisuudeltaan vahva, sulava ja vähän kuitua sisältävä laidunnurmi heikentää magnesiumin imeytymistä. Helteillä kivennäisten, hivenaineiden, vitamiinien ja veden tarve kasvaa. Laidunkauden säilörehu saa olla kuidultaan sisäruokintakauden säilörehua korkeampaa, jotta eläimet pysyvät terveinä ja maidon rasvapitoisuus tavoitteessa.

Omalle tilalle sopivaa laidunnusstrategiaa kannattaa pohtia yhdessä asiantuntijoiden kanssa ja tehdä laidunnuksesta sujuvaa ja myös taloudellisesti hyödyllistä. Liian monimutkainen tai omaan työrytmiin soveltumaton järjestelmä jää yleensä kesken kesän kiireissä. Onnistuneessa laidunnuksessa laidunnurmen satotaso ja laatu kasvavat huomattavasti, lehmät korjaavat kustannustehokkaasti itse puolet kesän karkearehuista, söntivät suoraan pellolle ja pysyvät terveinä. Samalla kuluttajatkin näkevät kiiltäviä lehmiä kesälaitumilla.



Jenny Salmela

Pysyvät aitaukset HIGH TENSILE -AITAAMINEN

Kävimme tarvikemyyjä **Aarre Amnellin** kanssa Varsinais-Suomessa kahdella emolehmätilalla kertaamassa aitausoppia. Salmensuun tilalla Sauvossa emolehmät laiduntavat kotitilan ympäristössä sekä luonnonlaitumilla muun muassa Turun kaupungin alueilla. Tila on luomussa ja lihaa myydään suoraan lähialueiden vaki- sekä kesäasukkaille. Inkereen kartano Perttelissä laiduntaa parisataapäistä emokarjaa vasikoineen useissa laumoissa ja karjaa siirrellään lohkolta toiselle päivittäin jopa useiden kilometrien matkoja. Molemmilla tiloilla aitoja korjataan ja laiduntavia eläimiä tarkkaillaan laidunkauden aikana päivittäin.



Veräjät ja aitausten kulmat ovat usein kiireessä tehtyjä tai monta kertaa korjattu. Niihin on syytä kiinnittää erityisesti huomiota kestävän aitauksen teossa, tietää Salmensuun tilan isäntä Antti Toivonen.

Pysyvien aitauksien ajatellaan usein sopivan lihakarjan laiduntamiseen. Yhtä lailla lypsykarjallekin voidaan lohkojen reunat aidata pitkään kestäväällä High Tensile -tyylillä. Rakentamalla pysyviä aitauksia ja tekemällä perustustyöt huolellisesti säästetään sekä aikaa että rahaa, vaikka alkuinvestointi onkin suurempi kuin siirrettäviä aitoja tehdessä. Lohkokiertoon ja laidunnettavan alueen jakamiseen voidaan hyvin käyttää keveitä aitoja, kun ulkorajat ovat kunnolla tehty. Myös sadonkorjuu- ja muu traktoriliikenne lohkoille onnistuu, kun ajoväylät ja portit suunnitellaan jo rakennusvaiheessa huolella.

Langan vetolujuuden on oltava korkea

High Tensile-aitalanka on nimensä mukaisesti korkean vetolujuuden kestävä teräslankaa. Se on paljon kestävämpää kuin edullisemmat, enemmän hiiltä sisältävät teräslaadut. Galvanoidun HT-aitalangan luvataan kestävä normaaliolosuhteissa jopa 20 vuotta. Kestoikään vaikuttaa kuitenkin heikentävästi esimerkiksi suolainen merivesi ja muut korroosiota aiheuttavat ulkoiset tekijät.

Korkean vetolujuuden ansiosta High Tensile-aitaus voidaan rakentaa pidemmällä tolppävälillä kuin tavallinen aitaus. Aitauksen nurkkiin kannattaa käyttää kaikista järeimpiä puutolppia, jotka upotetaan jopa metrin syvyyteen maahan. Välitolppiksi riittää hieman kevyemmätkin puutolpat, mutta tolpan pituudesta tai upotussyvyydestä ei kannata tinkiä. Tolppien väli voi maastosta, aidattavasta eläinlajista ja ympäristöolosuhteista riippuen olla 10-20 metriä. Pisimmällä tolppävälillä voidaan käyttää kevyitä puisia tai siirrettäviä muovisia tolppia kannattelemassa lankaa.

High Tensile-lanka ei veny, joten eläimet eivät pääse sotkeutumaan siihen eivätkä aidan päälle kaatuvat puut tai oksat niin helposti riko aitaa. Katkeamaton ja venymätön lanka voi kuitenkin haavoittaa eläimiä, jos ne juoksevat sitä kohti kovalla nopeudella, siksi karja täytyy opettaa kunnioittamaan sähköaitaa.

Erityinen huomio kulmiin, portteihin ja aidan päätyihin

Aidan perustamisvaiheessa on tärkeää varmistaa kulmat, porttien ja lopetuspaikkojen kohdat todella huolellisesti. Vaakaan asennettu tuki kulmassa kahden tai jopa kolmenkin tolpan välillä vakauttaa aitaa ja mahdollistaa lankojen parhaan mahdollisen kiristymisen. Tämän lisäksi tulee käyttää aitalangasta tehtyä ristisidosta kulmatolppien välillä. Lanka kiristetään sopivaksi käyttämällä langankiristimiä ja niiden avulla kireyttä voidaan myös säädellä myöhemmin. Jouset langalla sopivien välimatkojen pitävät kireyden yllä, koska metallilanka elää sääolojen mukaan jonkin verran.



Maadoitussauvojen sijoittelu ja riittävä määrä mietityttää Antti Toivosta ja DeLaval-asiantuntija Aarre Amnellia. Keväällä maa on kosteaa, mutta kuinka maadoitus hoidetaan kuivana kesänä?



Salaman isku aitaan rikkoo paimenen, jos ukkosuojaa ei ole käytössä. Aarre Amnell opastaa Salmensuun isännille Antille, Valterille ja Terolle suojan asennusta.

Varmista sähkönjohtavuus

Aivan kuin kevyemmissäkin sähköaidoissa langan liittäminen katkoskohdissa on tärkeä tekijä sähkönjohtavuuden kannalta. Tähän tarkoitukseen on suotavaa käyttää langan paksuuden mukaan valittuja Gripple-liittimiä, jotka voidaan Gripple-pihtiä avulla sulkea ja avata uudelleen tarpeen mukaan. Huono liitoskohta heikentää koko aidan tehokkuutta.

High Tensile-langan sähkönjohtavuus on hyvä, eikä se aseta rajoituksia aidan pituudelle. Yleensä aidat ovatkin pitkiä ja aitaus saattaa kulkea haastavissa olosuhteissa. Silloin paimenen valinta on syytä tehdä huolella. Aitauksen pituus on tärkein tekijä paimenta valittaessa. DeLaval-paimenten myyntipakkauksesta on helppo löytää tiedot, joiden perusteella parhaiten sopivan paimenen valinta onnistuu.

Hyvä maadoitus on toimivan aidan vakuutus

Maadoitus on myös syytä suunnitella huolella. Pysyvä aitaus on maadoitettava samoin kuin muutkin sähköaidat ja maadoituksen tarve riippuu paimenen tehosta. Maadoitusauvan materiaali ei saa olla helposti reagoiva, koska korrosio huonontaa maadoituksen tehoa. Maaperän tulee olla kostea koko laidunkauden ajan, tai sitä on kasteltava ajoittain, jos on todella kuivaa. Sauvoja upotetaan maahan riittävä määrä, riippuen paimenen

tehosta. Liitännät tehdään kestävästi ja maakaapelin on syytä olla sähkönjohtavuudeltaan laadukasta, jotta se ei rajoita maadoitusta. JS

TUTUSTU

Ohjeita ja neuvoja kestävä aitaamiseen saat DeLaval-asiantuntijaltasi! Lue lisää verkkosivuiltamme:

[Aitausopas - DeLaval](#)

[Aitausopas pdf](#)



Vaikka sähköpaimen on säänkestävässä kotelossa, kannattaa se sijoittaa mahdollisuuksien mukaan kuitenkin suojaan paikkaan, kuten Salmensuun emolehmäpihatossa on tehty.

Inkereen kartanon isäntä Henrik Jensen käyttää sähköaitaa pihattonavetassa, kun eläimet täytyy pitää puhdistuksen ajan pois lantakäytävältä. Samalla eläimet oppivat turvallisesti kunnioittamaan aitalankaa.



DeLaval UUTUUKSIA!

Uusi yhdistelmäpaimen ESE25BS



on todella kätevä ja tehokas vaihtoehto niille laidunkuvioille, joille verkkovirtaa ei ole saatavilla. Salkkumallinen, kantokahvalla varustettu kotelo sisältää kaiken tarvittavan. Levitettävien aurinkopaneelien teho on 24 wattia, joten paimenella voi vaikeissakin olosuhteissa aidata yli 1,5 kilometriä. Pakkauksessa on mukana 12V:n akku, jonka avulla paimen toimii yöllä ja pilvisinä päivinä. Paimenessa on led-valoindikaattori, joka kertoo akun varauksen tilan. Jos valo alkaa vilkkua punaisena, on akku käytettävä verkkovirrassa ladattavana. Paketista löytyy myös virtajohto, jolla laite voidaan liittää verkkovirtaan akun lataamista varten sekä aitausta varten tarvittavat liitäntäkaapelit.



FT10 Käteväkokoinen ja edullinen aitatesteri

Sähköaidan huolellinen perustaminen ei riitä, vaan aidan tilaa ja toimintaa on seurattava huolellisesti koko laidunkauden ajan. **Uudella pienikokoisella**

FT10-aitatesterillä selvität

sähköaidan kunnon nopeasti ja tarkasti. Paristokäyttöinen FT10 kulkee taskussa, vaikka avaimenperänä ja on siten mukana aina kun tarvitaan. Aseta testeri aidalle ja paina nappia niin, testeri ilmaisee aidan jännitteen 1-10kV värillisillä led-valoilla.

Kätevä LAMMASVERKON KELAAJA, sis. kahvan

Lampaille sähköaidan rakentaminen on työlästä, koska aitaverkon levittäminen ei onnistu yhdeltä henkilöltä. Uudella lammasverkon kelaajalla tämä työvaihe kuitenkin helpottuu, kun kelaaja lepää maassa ja kahvasta pyörittämällä verkkoa voidaan avata kätevästi. Samalla välineellä myös verkon kerääminen pois onnistuu. Kelaajaan on saatavana lisätankoja, jotta useammankin verkon kelaaminen ja säilyttäminen sujuu sukkelasti.

Kelaajan avulla myös verkon säilytys helpottuu. (ref. 2150025166, suos. 97,34€)



Paksu ja kestävä aitausköysi BL8

näkyvät hyvin ja muodostavat turvallisen sähköaidan esimerkiksi hevosille. 8 millimetrin paksuinen todella kestävä köysi sisältää 1 kupari- ja 5 teräsjohtinta. Näiden johtimien ansiosta köyden vastus on todella alhainen, vain 0,18Ω/metri ja sen vetolujuus on huipuluokkaa, 4400N.



Hyvin tehtyjen liitosten ansiosta virta kulkee koko aitaan tasaisesti.

Star-kiristimien avulla aitaköysi pysyy tiukkana, eikä virran kulku esty missään vaiheessa.



Jalustintolpat helpottavat aitaamistyötä ja pysyvät hyvin paikoillaan

Kookkaan jalustimen ansiosta isommallakin saappaalla onnistuu tolpan polkaisu maahan. Jalustimen pohja osuu maata vasten ja pitää siten tolpan hyvin suorassa, vaikka aitaan kohdistuisikin vetoa. Premium-laatuiset tolpat kestävät sääolosuhteita ja auringonvaloa. Eristimiä on paljon eri korkeuksilla, joten tolpat sopivat hyvin kaikille eläinlajeille.

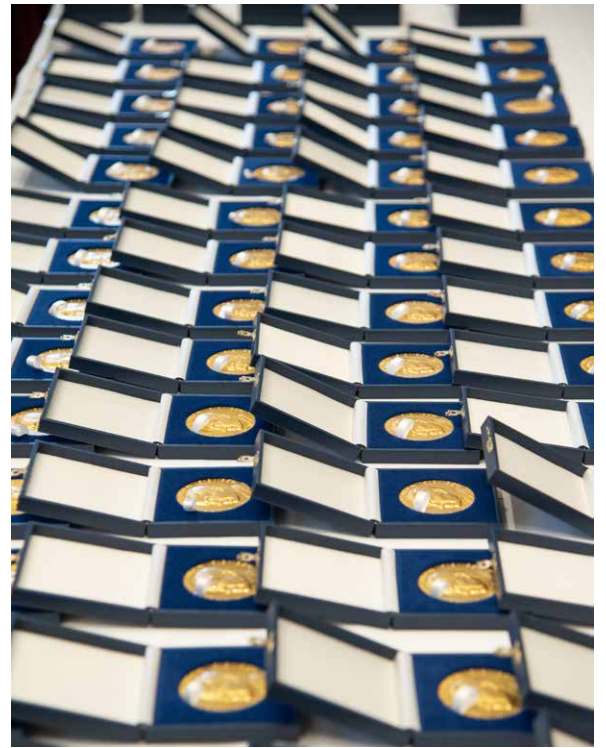


Jalustintolppia on saatavana kahden korkuisina, 115 ja 155 cm. Ne sopivat kaikille eläinlajeille.

DeLaval UUTISIA!

Walter Ehrströmin säätiön mitalijuhlat 24.4.2022 ONNEA PALKITUILLE!

Walter Ehrströmin säätiön kultamitalijuhla pidettiin 25.4.2022 Helsingin yliopiston päärakennuksen juhlasalissa. Kultamitali myönnetään maidontuottajille, jotka ovat tuottaneet korkeimman laatuolosuhteiden maitoa yhtäjaksoisesti 50 tai 25 vuoden ajan. Kultamitalit ja koivat maa- ja metsätalousministeri **Jari Leppä** sekä säätiön puheenjohtaja **Jaana Husu-Kallio**. Koska juhlat oli peruttu kahtena aiempina vuonna, nyt mitaleja jaettiin kaikille v.2020-2022 mitalit ansainneille. Kultaisia mitaleja jaettiin ennätysmäärä 107 kpl. DeLaval onnittelee kaikkia palkittuja!



Katso kaikki mitalien saajat [täältä](#)



Kuorikosken maito Oy VMS-robottinavetan avajaiset Kaustisilla sai kansan liikkeelle

Sari, Janne ja Toni Kuorikosken yhteisnavetalla Kaustisen Nikulassa pidettiin avoimet ovet 18.3. Osakeyhtiö on muodostettu kahdesta tilasta, joilla molemmilla oli parsinavetat. Parsipaikkoja lypsylehmille on 210 kpl ja eläinpaikkoja yhteensä yli 300. Navetassa lypsää kolme VMS V310 lypsyrobotia RePro-kiimantarkkailuominaisuudella ja lisäksi on optio neljännelle robotille. Pitkälle automatisoidussa navetassa rutilöiden lannanpoistosta huolehtii DeLaval lantarobotti RC450S. Ruokinta on automatisoitu seosrehuruokinta, jonka ytimessä on DeLaval VSM 22m³:n kiinteä pystyruuvisekoitin.

Vasemmalta DeLavalin Suomen ja Itäisen Euroopan johtaja Jari Virrankoski, Valtteri, Sari, Toni ja Janne Kuorikoski, DeLaval laitemyyjä Janne Pesola ja myyntijohtaja Tuomas Kuusinen



Me

sorkkia.

Cow Comfortia - Uusi paksu kumimatto esim. käytäville

DeLaval RM24P on kumimatto, jonka pintakuvio tarjoaa hyvän pidon sorkalle ja sammalla varmaa alustaa askellukselle. Paksuutta matolla on 24mm. Se sopii esim. lypsyasemille ja kulkukäytäville. Pitävä ja joustava alusta tekee mahdolliseksi eläinten paremman sorkkaterveyden ja samalla mahdollistaa eläinten pidemmän kestoikää. Matojen pituus on 1800mm. Tarjolla on kaksi leveyttä: 1086mm ja 1150mm. Leveämmässä matossa on kaikilla sivuilla lohennyrstöliitokset ja kapeammassa mallissa ylä- ja alareunassa. Kysy lisää DeLaval myyjältäsi.

Luke Maaninka lypsää DeLaval VMS -lypsyrobotilla

MTT Maaningan tutkimusyksikön 120-paikkainen tutkimusnavetta on täysin uudistettu sisäosiltaan. Navetassa lypsää DeLaval VMS V310 -lypsyroboti. Tutkimuksen tavoitteena on maitotilan toimintaedellytysten tehostaminen. Toimivan lypsytilan peruspilareita ovat tuottoisa ja ympäristöstävällinen nurmenviljely, oikea ruokinta sekä terveet ja hyvinvoivat eläimet nyt ja tulevaisuudessa.



Robotin käyttöönottopäivä Maaningalla. Kuvassa robottikäsvarren läheisyydessä Tiina Marttila, Mikko Laajalahti, selin (valkea kypärä) ja vasemmalta ylhäältä Annu Palmio, Emma Eskola ja Satu Virolainen.



Lehmäkoko on kasvanut yhä merkittävän paljon viimeisen kymmenenkin vuoden aikana. Parsien koon kasvattaminen on suuri ja usein mahdoton työ olemassa olevassa navetassa, mutta olisiko jotain kuitenkin tehtävissä?

14 tuntia makuuaikaa päivässä, kaksi lypsykautta enemmän

Parhaimpien tilojen parhaimmat eläimet makaavat aina yli 14 tuntia vuorokaudessa ja käyvät makuulla jopa 13-14 kertaa vuorokaudessa noin tunnin kerrallaan paitsi lypsyn jälkeen normaalisti hieman pidempään. Makuuajan pidentäminen on yleensä merkki hyvästä eläinten hyvinvoinnista ja se johtaa entistä parempaan terveyteen ja suurempaan maitotuotokseen. Yksi tunti lisää makuuaikaa tarkoittaa tutkimusten mukaan 0,9 – 1,6kg lisää maitoa lehmää kohden päivässä. Mutta kuinka parantaa makuuaikaa olemassa olevassa pihatossa?

Haasteita niin uusissa kuin vanhoissakin navetoissa

Avain asemassa on avainsyiden löytäminen sille, miksi kaikki lehmät eivät makaa tarpeeksi? Olemassa olevaan navettaan ei yleensä ole mahdollista saada lisää tilaa, mutta on paljon pieniä asioita, joilla voidaan parantaa lehmien mukavuutta ja sen myötä makuuaikaa ja maitomääriä sekä kestävyyttä. Nämä pienet asiat voivat olla rutiinien ja toimenpiteiden muutosta, hyvinvoinnin parantamista paremilla ratkaisuilla tai pieniä korjauksia tai suuria remonteja, mutta ennen kaikkea asioiden huomioon ottamista uuden navetan suunnittelussa. Ongelmat eivät koske vain vanhoja ahtaita navetoita, vaan pienet hieman pielessä olevat asiat voivat heikentää tilannetta myös uusissa navetoissa, joten käytä yhtenä päivänä muutama tunti aikaa pelkästään lehmien tarkkailuun: Onko parsissa seisovia

Uusin DeLaval M45R parsipetimme pintamatto on suunniteltu hyvää kuivikkeen pysymistä ajatellen luoden kuitenkin pehmeän ja miellyttävän makuumukavuuden lehmille.

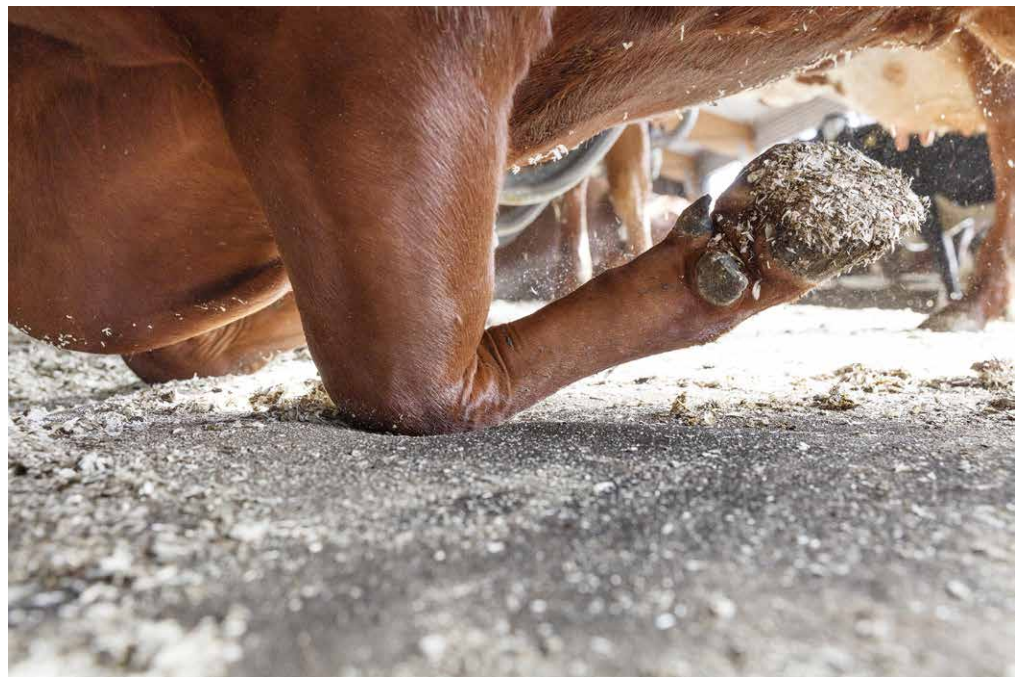
lehmä, onko lehmillä karvattomia kohtia tai haavaumia tai patteja, meneekö lehmät nopeasti ja helposti makuulle parteen tuloon jälkeen ja pääsevätkö ne helposti yhdellä liikkeellä ylös ja jakautuvatko lehmät tasaisesti ympäri navettaa? Mistä se voisi johtua?

Ahdas parsi

Lehmäkokoo on kasvanut yhä merkittävän paljon viimeisen kymmenenkin vuoden aikana. Parsien koon kasvattaminen on suuri ja usein mahdoton työ olemassa olevassa navetassa, mutta olisiko jotain kuitenkin tehtävissä? Niskaputken siirtäminen eteenpäin luo lisää tilaa helposti ja edullisesti. Etäisyys parren takareunasta lattialta poikittain niskaputken etureunaan olisi hyvä olla lehmien koosta riippuen yleensä 215cm (Ay) - 225cm (iso Holstein). Toinen merkittävä tekijä on mahdollinen etuputken tai etunauhan nostaminen yli 90cm korkeudella lattiasta, jotta lehmän on helppo toteuttaa makuulle meno sekä makuulta nousu. Lisäksi lehmä tarvitsee 120cm vapaata tilaa päällensä hartioista eteenpäin mitattuna, jotta luontainen nousu on mahdollista, joten onko mahdollista poistaa liian lähellä oleva vaneri tai seinä ainakin 80 - 100cm korkeuteen asti parsien edessä olevalta osalta?

Parren pehmeys

Parsipeti on uutena ollut pehmeä, mutta onko se sitä yhä? DeLaval parsipetien patjat on suunniteltu pysymään pehmeinä vähintään kymmenen vuoden ajan käytöstä riippumatta, mutta moni markkinoilla oleva ratkaisu ei välttämättä pidä pehmeyttään vuosikymmentä. Jos et halua tehdä polvi-testiä ja heittäytyä polvillesi parren pintaan, tarkista parressa seisovan lehmän kohdalta, painuuko pinta 2-3cm alaspäin jalkojen alla. Tällöin parsi on yhä mukavan pehmeä. Jos pintamatto on kunnossa, niin pelkkä vaahtomuovipatjojen vaihtokin voi riittää ja parantaa tilannetta merkittävästi. Kumipintaisten petien päällä on myös todella tärkeää käyttää runsaasti kuiviketta kinnerhiertymien ehkäisyyn. Peruseriaate on, että parren pinnalla tulisi aina olla vähintään 2cm paksu kuivike kerros, jolloin parsi on aina varmasti kuiva ja lehmien ja kumipinnan välissä on kitkaa vähentävä kerros. Kesäkuumilla viilennyspuhaltimet ovat erinomainen vaihtoehto eläinten hyvinvoinnin parantamiseksi, mutta kuivikkeen pysyminen parren pinnassa etenkin ensimmäisissä parsissa, johon ilmavirta osuu, on heikompaa. Tällöin piimaasta valmistettu



DeLaval DryMaxx kuivikkeen lisäaine on erinomainen vaihtoehto, joka pysyy parressa ja varmistaa parempaa makuumukavuutta. Uusin M45R parsipetimme pintamatto on suunniteltu hyvää kuivikkeen pysymistä ajatellen luoden kuitenkin pehmeän ja miellyttävän makuumukavuuden lehmille.

Käytävien pehmeys

Ontuvat lehmät makaavat vähemmän. Ontumatapausten ehkäiseminen on todella tärkeää. Lievät ontumat voi olla vaikea havaita, mutta nekin vähentävät lehmien makaamista, makuu kertojen määrää sekä maitotuotosta ja nämä eläimet usein poistetaan karjasta, koska eivät osoita kiiman merkkejä tai sairastuvat utaretulehdukseen tai muihin tauteihin, koska ovat muita alttiimpia niille. Kumipinnoite niin ritiläpalkkeilla kuin kiinteillä latioillakin parantaa sorkkaterveyttä merkittävästi. Todella tiheä uritus ritiläpalkkien ja kiinteän lattian pinnassa parantaa pitoa ja vähentää

liukastumisia ja sorkkavaurioita, mutta ainoastaan matto tuo betonipinnoille tarvittavan pehmeuden. DeLavalin R18P käytävämatto, R24P odotusalue- ja karsinamatto sekä SFC ritiläpalkkimatot ovat pitkäikäisiä ratkaisuita, joilla parannat navetan olosuhteita lehmillesi merkittävästi.

Muut vaikuttavat tekijät

On toki paljon muitakin tekijöitä, jotka vaikuttavat makuu-aikoihin. Esimerkiksi raitis ilma ja lämpöstressin ehkäisy, riittävä syöntiala ja helppo juomapaikkojen saatavuus, lypsyt ja käytävien ruuhkaisuus, sorkkakylpyjen käyttö, käytävien puhtaus ja ylipäätään se, että lehmien annetaan maata, silloin kun ovat makuulla. Jos näet navetassa lehmilläsi outoa käytöstä, sille on yleensä syy ja siihen voi hyvinkin löytyä helppo ratkaisu. Kysy rohkeasti apua ja neuvoa neuvojiltamme tai myyjiltämme ja luodaan yhdessä lisää lypsykausia lehmillesi. AP



Kumipinnoite niin ritiläpalkkeilla kuin kiinteillä latioillakin parantaa sorkkaterveyttä merkittävästi. Kuvassa DeLaval käytävämatto R18P: yläpinta on pitävä ja alapinta on uritettu, jotta se joustaa sorkan alla.



Evanza™ -lypsimillä lypsynopeutta ja työmukavuutta lypsyasemalle

Lähes Suomen itäisimmässä kolkassa, Pohjois-Karjalan Nurmeksessa, sijaitsee helmikuussa 2021 käyttöön otettu lypsyasemapihatto. Hakkamaito Oy:n navetta pitää sisällään useita hyviä ja hieman poikkeuksellisiakin ratkaisuja, kuten DeLaval HerdNavigator™in ja Evanza™-lypsimet.



Hakkamaito Oy:n Jukka Hakkarainen ja huolto-
teknikko Jani Kaasinen
ovat mielissään Evanza™-
lypsimen huollon helppou-
desta.

Paikkoja tässä navetassa on yhteensä 240 lehmälle ja pienimmille, alle kaksiviikkoisille vasikoille. Nuorkarjan tilat on kunnostettu vanhaan tuotantorakennukseen, joka sijaitsee lyhyen matkan päässä tilan päärakennuksen läheisyydessä. Uusi navettarakennus koostuu kahdesta hallista, joista ensimmäisessä on lypsyaseman, kokoomatilan, umpi- ja poikimakarsinoiden lisäksi myös vastasyntyneiden vasikoiden oma, väliseinillä eriytetty osasto.

Lypsävien lehmien osasto on kuusirivinen, läpiajettavalla pöydällä varustettu, kiinteälattiaainen viileä verhoseinäpihatto. Reilusti mitoitettut kulkukäytävät mahdollistavat lehmien turvallisen siirtymisen lypsylle ja takaisin. Ruokintapöydän molemmin puolin on kolme riviä syväparsia, joissa kuivikkeena käytetään lietteestä separoitua kuiva-ainetta. Separointilaitteisto on sijoitettu navettahallin päettyyn, sisätiloihin, josta kuivikkeen levitys parsiin onnistuu kahdesti viikossa pienkuormaajalla, kun lehmät ovat lypsyllä. Makuumukavuus on taattu karjan sekä pienille, että isoille yksilöille.

HAKKAMAITO OY, Nurmes

Omistajat: Jukka ja Katja Hakkarainen

Lypsylehmiä: 160 (parsipaikkoja 240)

Navettatyyppi: 2 x 3-rivinen viileä makuuparsipihatto

Lypsyasema: 2 x 16-paikkainen P2100-rinnakkaislypsyasema, HerdNavigator™ ja Evanza™-lypsimet

Reilu mitoitus ja huolella suunnitellut tilat tekevät työskentelystä miellyttävää ja tapaturmien riski vähenee.

Vaikuttavan kokoisella lypsyasemalla on tällä hetkellä käytössä 32 paikkaa, mutta asema on myöhemmin laajennettavissa 40 paikkaan. Työtahti lypsyn aikana on reipas, koko karjan lypsyyn menee kerrallaan alle kaksi tuntia kahdelta hengeltä. Lypsynopeutta ja työn mukavuutta lisäävät Evanza™-lypsimet.

Evanza™-yksikkö painaa vain 1,5 kiloa kevyillä Polysulfone-kupeilla varustettuna. Lypsyn mukavuus ja hellävarainen käsittely on varmistettu Clover™-muotoilulla sukkaosalla ja erityisellä nännikumien silikoni-huulella. Näiden ominaisuuksien ansiosta Evanza™-lypsin soveltuu hyvin erikokoisille vetimille eikä hörimistä tai lypsimen loppulypsyn aikaista kiipeämistä pääse tapahtumaan. Yksi Evanza™n parhaimmista ominaisuuksista on huollon helppous, perinteisen nännikumien 2500:n lypsyn vaihtovälin sijaan kasetit vaihdetaan 5000:n lypsyn välein. Kasetin vaihto on todella helppoa, huoltomies **Jani Kaasisen** mukaan yhden kasetin asentaminen kestää vain 23 sekuntia. Kerran vuodessa tehtävä lyhyiden maitoletkujenkin vaihto onnistuu supsiikkaasti bajonetti-tyyppisen liitännän ansiosta.

Helppoa on myös terveyden tarkkailu, kun apuna on tarkka ja herkeämätön HerdNavigator™. Yleisemmin automaattilypsystä tutuksi tullut laite voidaan asentaa myös lypsyasemalle. Laitteen ainutlaatuinen biomalleihin perustuva näytteenotto ja analysointi kertovat karjan hedelmällisyyden sekä ruokinta-terveyden tilasta. Kiimantarkkailu hoituukin



Hakkamaidolla HerdNavigator™:n avustuksella todella vaivattomasti ja tarkasti. Lypsävien lehmien kiimantarkkailu onkin lähes kokonaan laitteen vastuulla ja kesän 2021 helteidenkin aikaan saatiin eläimiä tiineeksi, vaikka ei ulkoisia kiiman merkkejä ollutkaan nähtävissä. Seminologi käy tilalla joka päivä, ellei käyntiä erikseen peruuteta ja siemen-nykseen valitaan eläimet helppokäyttöisten raporttien avulla. Myös lehmien energiataaseen tarkkailu on helppoa, HerdNavigator™:n avulla ketoosiriskissä olevat eläimet löytyvät ajoissa ja voidaan hoitaa ennen kuin terveydentila pääsee etenemään tuotosta tai terveyttä heikentävään vaiheeseen.

Näissä olosuhteissa on päivittäisten töiden ja karjan kanssa aina eteen tulevien yllättävien sattumusten hoito miellyttävää ja yksinkertaista. Tilan väki sekä työntekijät ovat tyytyväisiä tehtyihin valintoihin, vuoden verran kokemusta on kertynyt ja jatkuvasti opitaan lisää. JS

TUTUSTU

**Tutustu tarkemmin
Evanza-lypsimeen:**

**DeLaval Evanza™
lypsin - DeLaval
youtube**



**Tuotetietoa
nettisivuiltamme**



20 000 litran silosäiliö säästää arvokkaita neliöitä sisältä ja toimii hyvin kovissakin talviolosuhteissa.

DeLaval Evanza™

Lypsämisen tulevaisuus on täällä

Tehokkain lypsän, jonka olemme koskaan kehittäneet. Se tarkoittaa enemmän maitoa, parempaa utareterveyttä ja helpompaa käyttöä.

Jopa
83%
vähemmän
hörimistä**

Alle
1 min
kun vaihdat
4 kasettia

Jopa
92%
parempi vedinten
päiden kunto*

Jopa
+ 9.3°
nopeampi
maidonvirta

Jopa
7%
lyhyempi
lypsyaika**

Jopa
58%
lyhyempi
huoltoaika

x2
vaihtokasetin
käyttöikä**

Lyhyet
maitoletkut**
x4
pidempi
käyttöikä

* Tiedot Kielin yliopiston tutkimuksesta. Tulokset voivat vaihdella eikä niitä taata.

** Tiedot pilottitiloilta.

32%

parempi
siemennys-
prosentti**

Jopa
50%
lyhyempi
kiinnitysaika

YLI
3500 kg
maitoa
päivässä

**Pyydä
vaihto-
tarjous!**

Vaihto uuteen VMS V310:een kannattaa!

10%

Suurempi
kapasiteetti

Vedinsprayn

99%

osuma-
tarkkuus

99,8%

KIINNITYS-
TARKKUUS

Huolto-
kustannukset
tiedossa
ennalta

ENTISTÄKIN PAREMPI!

DeLaval VMS™ V310 lypsää jokaisen lehmän sen yksilöllisten tarpeiden ja kapasiteetin mukaisesti. Tällöin kaikki lehmät pystyvät saavuttamaan huipputuloksia.

**Tiedot kerätty testitiloilta

**Uudet robotit ovat
täyttäneet Ketola MTY:n
odotukset 100 %:sti**

”Lypsy aika on lyhentynyt n. ½ minuuttia/lehmä. Mitään opettamista uusille roboteille ei tarvinnut, vaan robotti lypsi kaikki, jopa parsi- navetasta tulleet 12 lehmää - mukisematta.

**Lue koko juttu Karja-
viestistä 1.2022!**

Ketolan maatilalla tiedetään jo, huolto on kaiken A & O

DeLaval kaikenkattava huoltopaketti - robottilypsyn kustannukset kiinteään hintaan 4 vuodeksi. (InService All-Inclusive) www.delaval.com

DeLaval Evanza™

Evanzan ainutlaatuiset ominaisuudet parantavat lypsytuotusta ja helpottavat arkea. Lyhyempi huoltoaika säästää aikaa ja Clover™-muotoiltu kasettirakenne nopeuttaa lypsyä ja vaikuttaa positiivisesti karjan utareterveyteen.

**TESTIKÄYTTÖ
TARJOUS!**
- uskallamme
luvata ettet vaihda
takaisin entiseen



**Etu
150€**
+ alv

JOPA
+9.3%

**NOPEAMPI
MAIDONVIRTAUS**



Lyysin pysyy paremmin paikallaan ensikoillakin. Kevyt käytössä, ei kiipeä eikä höiri. Helppo kasetinvaihto ilahduttaa, aikaa säästyy melkoisesti isolla lypsyasemalla.

Kysy Huoltoteknikolta tai Laite/tarvikemyyjältäsi!

Tarjous voimassa
30.6.2022 asti

Hakkamaito Oy, Jukka Hakkarainen. 170 lehmää.
Kuvassa myös Huoltoteknikko Jani Kaasinen.

Eläinten hyvinvointi

Luo eläimille parempi ympäristö



- ✓ Paranna eläinten hyvinvointia
- ✓ Paranna eläinten kestävyttä
- ✓ Paranna tuotosta
- ✓ Sopivat ratkaisut lypsy- ja lihakarjatilaille



Ehkäisemällä lehmien lämpöstressiä parannat maitotuotosta ja maidon pitoisuuksia, hedelmällisyyttä ja utare- ja sorkkaterveyttä sekä kasvavien eläinten kasvua. Pehmeämmällä makuualustalla mm. lisää eläinten makuuaikaa ja maitotuotosta sekä parannat karjasi sorkkaterveyttä. Ota yhteyttä alueesi laite- tai tarvikemyyjääsi, niin suunnittellaan yhdessä juuri sinulle, karjallesi ja tiloillesi sopivat ratkaisut.

www.delaval.com/fi/yhteystiedot/

Me



sorkkia.

**AFB1000
-15%**

Pidä huolta lehmien sorkista

DeLaval AFB1000 täyttyy automaattisesti vedellä, annostelee sorkanhoitoaineen, huuhdellaan ja täytetään esiasetetun aikataulun mukaisesti.

Nyt AFB1000 allas, kallistuskehys ja ohjauskeskus -15%!

Ota yhteyttä lähimpään DeLaval yhteyshenkilöön ja lue lisää sorkkahoidosta: www.delaval.com/fi





Jalustintolppa

premium 115 ja 155cm
115 cm suos. **3,72€**
ref. 2150025164

155cm suos. **6,08€**
ref. 2150025165



ref. 2150025171

Yhdistelmäpaimen ESE25BS

Paimen, jossa on kiinteä aurinkopaneeli ja integroituna akku. Toimitetaan 230V akkulatorin ja liitäntäkaapeleiden kanssa. Aurinkopaneelin teho 24W ja ulostuloenergia 2.50J. suos. **674,56€**

**AITAUS-
UUTUUKUDET**



Aitaköysi BL8 200m

suos. **68,20€** ref. 2150025170

Aitatesteri FT10

Pienikokoinen, helppokäyttöinen aitatesteri, jossa jännitteen taso ilmenee 10-portaisella asteikolla. Max 10kV, toimii paristolla. suos. **29,14€** ref. 2150025169



Uusi, edellistäkin parempi malli! -hyvinvointia jo vuodesta 2003

DeLaval SCB kääntyvä karjarahja vähentää todistetusti utaretulehduksia ja parantaa verenkiertoa, viilentää, puhdistaa ja lisää viihtyvyyttä. Ainutlaatuinen kaksoiskierronliike, järeä ja kestävä rakenne sekä älykkäät turvatoiminnot varmistavat että SCB harjaa enemmän lehmiä ja saavuttaa enemmän lehmän kehon osia kuin mikään muu markkinoilla oleva harja.



Karjarahja 2715 + alv

ref. 2150015825

UUTTA
Integroitu tuntilaskuri

UUTTA
Suojatiiviste

Patentoitu kaksoiskierronliike optimoi ulottuvuuden

100 000
myytyä harjaa maailmanlaajuisesti

Matala energian kulutus

Parempi piirikortti

Nosta eläinten hyvinvointi uudelle tasolle

Mikä on sinun näkökulmasi utarehygieniaan?

Hyvä utareterveys edistää maidontuotantoa parhaiten. Siksi olemme panostaneet osaamiseen ja kokemukseen utareterveydestä jo vuosia. Seuraa rutiineja kohti parempaa utareterveyttä!

Ennen lypsyä

1 Vältä taudinaiheuttajien leviämistä

Käsineiden käyttö vähentää suurelta osin bakteerien leviämistä lehmien välillä

2 Utareiden puhdistus ennen lypsyä

Puhdistusaineen käyttö vähentää suurelta osin likaa ja taudinaiheuttajien määrää vetimissä

Nosta utareterveys uudelle tasolle

Lypsyn aikana

3 Lypsinen asento

Paras lypsyntulos DeLaval nännikumien ja letkujen ansiosta

4 Vedinten kunto

Paranna sitä mm. DeLaval Evanza-lypsimeillä, jossa on apilanmuotoinen Clover-vaihtokasetti nännikumina

Lypsyn välillä

8 Tarkista solulukku säännöllisesti

Huomaa utaretulehdukset nopeasti ja helposti! Käytä DeLaval DCC-solulukuria

7 Puhdasta parret

DeLaval DryMaxx-kuivikeaine auttaa varmistamaan parsien puhtautta ja hygieniää

OTA **360°** NÄKÖ-
KULMA
UTARE-
TERVEYTEEN

Lypsyn jälkeen

6 Lypsinen desinfiointi

Vältä taudinaiheuttajien leviämistä ja desinfioi lypsimet DeLaval PeraDis-desinfiointiaineella

5 Suojaa vetimet

Tehokas suoja? Käytä Tri-Fender tai IodoFence-vedinhoitoainetta

Tekninen t-paita



31€
norm. 39,68

Siirtää hien pois iholta ja pitää sinut kuivana ja 60 °C pesun ansiosta paita pysyy raikkaana pitkään. Kuivuu nopeasti, 100% mikropolyesteriä. Kosteutta torjuva materiaali.

Koot: S- 4XL
ref. 89297201-07

Vuorettomat työhousut

Omat mallit miehille ja naisille.



79€
norm. 100,44

Vettä ja likaa hylkivä materiaali. Elastinen vyötärönauha, joka on hieman korkeampi takaosassa. Vahvistetut polvipaikat ja tarralliset taskut polvisuojille. Runsaasti taskuja. Heijastimet edessä ja takana. 65% Polyesteriä / 35% Puuvillaa.

Miesten malli
C46 - C58 ref. 88439402-08
C60 (4XL) ref. 89103601
Naisten malli
34 - 46 ref. 88444301-07

DeLaval

Tarjoukset voimassa 1.5-30.6.2022
Hinnat sis. alv. 24%

Näkyvät lasikuitutolpat, joita on kevyt kantaa

Kestävät ja hyvin näkyvät musta-valkoiset tolpat erottuvat hyvin kasvustossa.

BWP110
2,40€
norm. 3,47

Jalansijan ansiosta tolppa on helppo painaa maahan. ja lasikuitu on hyvin eristävä ja kestävä materiaali.

BWP150
3,60€
norm. 4,96

Lasikuitutolppa on päällystetty erityisellä fleece-päällysteellä, jolloin tolppa ei irtoa käsiin siruja. Tolppien välinen suositeltu etäisyys 4-6 metriä, soveltuu kaikille eläinlajeille

BWP110 ref. 97270462
BWP150 ref. 97270463

Lisäeristimillä lisää lankoja lasikuitutolppiin

DeLavalin lasikuitutolpissa on valmiiksi kaksi eristintä. Näillä eristimillä saat aitaukseen lisälinjoja.

25 kpl pussi
ref. 97270480

7€
norm. 11,78



Laidunaltaat

riittävästi vettä eläimille

Laidunaltaat sopivat laitumelle ja pihattoon. Muovinen allas on helppohoitoinen. Siinä on iso tyhjennysreikä puhdistusta varten. Uimuri on saatavana erikseen.



alk.
259€

P450 259,- norm 322,40 ref. 2150017601
P650 299,- norm. 376,96 ref. 2150017602
P1000 359,- norm. 452,60 ref.

Digitaaliset vaa'at



52€

50 kg

ref. 87976101
suos. 65,10

170€

300 kg

ref. 87976102
suos. 220,72

485€

1000 kg

ref. 87976103
suos. 600,16

Kärpäs Spray FS5

Tehokas kärpästen karkotukseen navettassa ja kotona. Tehoaineena pyretriini. 3-5 sekunnin sumutus noin 100 m³. 520/450 ml

**Myydään 6 kpl
paketissa
96€ / 6kpl**

ref. 96809362

Soveltuu käytettäväksi

luomussa!

16 €/kpl
norm. 21,08



Hankkija