

# Karjaviesti

3•2020

[www.delaval.com/fi](http://www.delaval.com/fi)



ESITTELYSSÄ

Neljän VMS V300:n  
Conexx -pihatto:  
KIVELÄ MTY

Suosittu   
VERKKO-  
KAUPPAMME  
on aina auki  
24/7!

## VMS V310 UUTUUS - REPRO-OMINAISUUDELLA:

Antti ja Ville Kinnunen Kinnulasta kertovat kokemuksistaan  
Pekkaloiden ja Kasurisen yhteisnavetta Ivalossa



[www.facebook.com/delavalsuomi](http://www.facebook.com/delavalsuomi)

[www.instagram.com/delavalsuomi](http://www.instagram.com/delavalsuomi)

 DeLaval

**TÄMÄ VUOSI TULLAAN MUISTAMAAN KORONASTA** ja “uudesta normaalista”. Covid-19 virus on laittanut monet suunnitelmat heittämään kuperkeikkaa. Palvelusektorilla etenkin ravintola- ja matkailuala on ajautunut ahdinkoon erilaisten koronarajoitusten vuoksi. Elintarvikealalla on tapahtunut myös merkittävä muutos tuotannossa ja kulutuksessa, kun melkoinen osa toimistotyöntekijöistä on siirtynyt etätöihin ja työpaikkaruokailun sijasta nyt ruokaillaankin kotona tai tilataan lounasta netistä. Suurkeittiöiden pakkauskokoja onkin pitänyt vaihtaa pienempiin kuluttajapakkauksiin. Elintarvikkeiden kulutukseen ja hintoihin (mukaan lukien maito) Suomessa korona ei ole kovinkaan paljon vaikuttanut. Se miten korona pysyy kurissa vaikuttaa paljon siihen, miten Suomen talous saadaan kuntoon. Talvea koht mentäessä virus on ikävästi päässyt leviämään ja testaus- ja jäljitystoiminta on kovilla. Kokoontumisia joudutaan rajoittamaan, mikä aiheutti mm. Maatalouskonemessujen peruuntumisen tältä vuodelta.

**KESÄLLÄ SAAVUTETTU EU:N SOPU** tulevien vuosien budjettikehyksestä 2021-2027 toi myös rauhoittavia uutisia maataloussektorillemme. Maatalouden tukitaso ei laske. Tämä antaa vakautta maatalouspolitiikalle ja maatalouden rahoitukselle myös jatkossa.

**MAIDONTUOTANTO JATKUU** ja lypsykoneet on pystytty huoltamaan ja korjaamaan riippumatta koronasta. Meilläkin on ollut käytössä tarkat ja tiukat ohjeet siitä, miten toimitaan ja kuinka minimoidaan tartuntariski. Kokoontumisia on vältetty ja etäisyydet on pyritty pitämään ohjeiden mukaisesti. Samoin laitemyynti on toiminut toistaiseksi keskeytyksettä. Tarvittaessa on voitu turvautua etäyhteyden käyttöön. Toistaiseksi koronatartunnoilta on välttytty. Turvallisuus on ykkösasia!

**LOPPUVUOSI ON KIIREISTÄ AIKAA**, kun paljon uusia laiteita on saatava asennettua. Asennusporukat ja työmaapäälliköt ovatkin täystyöllistettyjä ja jatkuvasti yhteydessä asiakkaisiin, jotta kaikki projektit saadaan maaliin mahdollisimman kivuttomasti. Uusin robottimalimme VMS V310, RePro -ominaisuudella, otettiin maidontuottajien keskuudessa erittäin hyvin vastaan. Kaiken kaikkiaan uusi robottivalikoimamme on vastannut erittäin hyvin maidontuottajien kysyntään ja tarpeisiin.

**TÄSSÄ KARJAVIESTISSÄ** on taas monia kiinnostavia kertomuksia asiakkaistamme eri puolilta Suomea. Näistä asiakastarinoista käy ilmi, miten erilaisilla investoinneilla ja muilla ratkaisuilla tilan toimintaa on kehitetty. Miellyttäviä lukuhetkiä lehtemme parissa!



Matti Oinonen, päätoimittaja  
Suomen ja Itäisen Euroopan  
markkinointipäällikkö



s. 6

Robottilypsyä Heisalan  
saarella Paraisilla  
- Johanssonit kertovat

s. 11

Automaattinen sorkkakilpy

s. 18

Suomen ensimmäinen  
lypsyrobotti Maatalousmuseo  
Sarkaan

## 3/20 Karjaviesti

29. vuosikerta

**Julkaisija:** DeLaval

**Päätoimittaja:** Matti Oinonen

**Toimittajat:** Susanna Kyllönen, Olli Kasurinen, Antti Peltola, Marjaana Peltola, Elisa Vettenranta, Tiina Marttila

**Taitto:** Studio Lume/Katja Konga

**Paino:** PunaMusta, 2020

**Osoitelähde:** DeLaval ja Hankkija asiakasrekisteri



# KAIKKI MUKAAN #teambblue tuotoskilpailuumme

2-tonnariklubimme juhlii 10 vuotta ja tänä vuonna 2020 laajensimme kilpailuamme. Haluamme antaa myös muille kuin VMS-omistajille mahdollisuuden osallistua tuotoskilpailuun.



DeLavalin lypsyjärjestelmän omistajana haluamme sinun tuntevan kuuluvasi #teambblue'hun yhdessä meidän kanssamme.

Käynnistimme vuoden alussa uuden tuotoskilpailun. Voit liittyä niistä jompaankumpaan

**Kilpailujakso on vuosi eli 1.1.-31.12.2020**

**1 KAIKILLE, DeLaval - maidontuottajille** riippumatta siitä, mikä lypsyjärjestelmä on käytössä. Karjan maitotuotos kg/lehmä/pv keskimäärin 30 päivänä.

**2 KAIKILLE, joilla on VMS CLASSIC/VMS V300/V310**

Maitotuotos keskimäärin 7 päivän aikana  
**Osallistumisen vähimmäisraja: 2000 kg**

KAIKKI VMS Classic/V300/V310 tuottajat, jotka saavuttavat 2000 kg:n keskimääräisen tuotoksen seitsemän päivän aikana palkitaan, kuten on ollut tapana, DeLaval VMS 2-tonnari liivillä. Kukin tila voi osallistua vain yhteen kilpailusarjaan. Valitse siis se, kummassa pärjät parhaiten.

### **Muutokset edellisiin vuosiin verrattuna:**

Tilat, jotka ovat kymmenen parhaan joukossa joulukuussa 2020, palkitaan sinisellä DeLaval #teambblue-liivillä.

### **Kuten aiemmin:**

Haluamme kiinnittää huomion teihin, jotka saavutitte ehdottomasti parhaat tulokset DeLavalin lypsyjärjestelmällä. Me annamme teille lahjan ja tuotosdiplomin. Nettisivuiltamme löydät ohjeet, kuinka saat tarvittavat tiedot DelProsta.

Jos sinulla on vielä kysymyksiä numeroiden keräämisestä, ota yhteyttä huoltoteknikkoosi. Hän voi opastaa sinua.

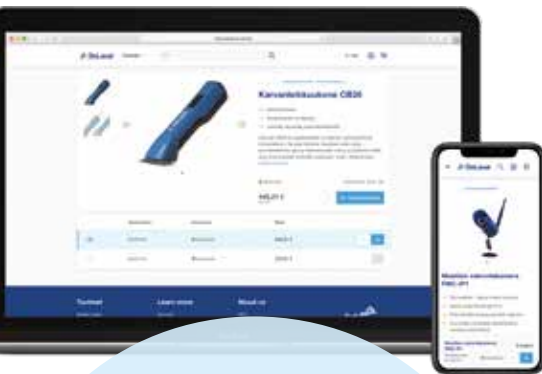
**Lähetä DelPro-järjestelmästä saamasi raportti sähköpostiosoitteeseen:** [susanna.kyllonen@delaval.com](mailto:susanna.kyllonen@delaval.com). Kirjoita myös nimesi, maatilan nimi, osoite ja puhelinnumero.

## SISÄLLYS:

- 4 Verkkokauppa on aina auki
6. Johanssonien tila Paraisilla
8. Kinnusten uusi navetta Kinnulassa
11. Miten selvitä sorkka-sairaudesta?
- 14 MAP Toimintasuunnitelma utaretulehduksia vastaan
- 16 Malenin tilan digiloikka Alprosta DelProon
- 18 Lypsyrobotti lahjoitukseksi Sarka-museoon
- 20 Uutuuksia
- 22 Pekkaloiden ja Kasuristen yhteisnavetta Ivalossa
- 24 Kivelä MTY



## Tilaa DeLaval tarvikkeita 24/7 verkkokaupastamme!



Joko olet tutustunut verkkokauppaamme? Se on kätevä ja helppo tapa hankkia tarvikkeitamme milloin vain ja missä vain. Se on yhtä lähellä kuin älypuhelimesi tai toimistosi tietokone. Rekisteröityminen verkkokauppaamme asiakkaaksi käy käden kääneessä.

**-10%**

**KAMPANJA-  
ALENNUS**

Ensimmäisestä  
verkkokauppa-  
ostostasi

**Y**hä useampi asiakkaamme on alkanut käyttää verkkokauppaamme yhtenä ostokanavanaan. Eittämättä on selvää, että koronapandemia aktivoi-nut ihmisiä käyttämään digipalveluja. Myös entistä useampi on tottunut asioimaan verkkokaupoissa ja samalla huomannut miten helppoa ja vaivatonta se on.

**Kattava valikoima tarvikkeita  
ja niiden varaosia**

Verkkokauppaamme tuotevalikoima on lähes koko tarvikkeivalikoimamme mukaan lukien tarvikkeiden varaosat. Tuotteet ovat helposti nähtävissä suoraan verkkosivuiltamme. Tuotteista on selkeät kuvat ja tuotetiedot. Poimit

vain haluamasi tuotteet ostoskoriin, minkä jälkeen siirryt itse ostotapahtumaan.

**Hinnat ovat samat kuin ostaessasi  
huolto- tai myyntimieheltäsi**

Verkkokauppa mahdollistaa helpon ja ympäri-vuorokautisen ostotapahtuman. Sen tarkoitus ei ole kilpailla meidän muiden tuotetarjon-takanaviemme kanssa, vaan tuoda yksi uusi ostokanava asiakkaillemme. Verkkokauppa on etenkin niitä asiakkaitamme varten, jotka haluavat tehdä ostoksensa itsenäisesti ja sil-loin kuin heille parhaiten sopii. Verkkokauppa tarjoaa pääsääntöisesti ihan samat kampanjat kuin DeLaval tuotteilla on muissakin ostoka-navissa. Myös asiakkaamme kanta-asiaka-

salennus on voimassa silloin, kun olet kirjautuneena järjestelmäämme.

**Maksutapa on aluksi vain laskutus, mikä edellyttää Y-tunnusta ja kirjautumista verkkokauppaan**

Ostaminen verkkokaupastamme edellyttää kirjautumista ja Y-tunnusta. Näin ollen verkkokaupamme on tarkoitettu vain yritysasiakkaille. Laskutuksen ohella tulossa on myös mahdollisuus käyttää yleisimpiä luottokortteja tai pankkikorttia.

**Toimitusaika n. 5-9 arkipäivää**

Tilaukset toimitetaan Saksan keskusvarastoltamme Gallinista. Normaali toimitusaika on n. 5-9 arkipäivää. Joissain tapauksissa voi tuotteen jakelu ottaa pidempään, etenkin jos tilaaja ei ole yleisen jakelureitin varrella, minkä vuoksi lähetysten jakelu tapahtuu vain kerran tai muutaman kerran viikossa. Saat tilausvahvistuksen, tiedon tilauksesi poimin-

nasta jne. sähköpostiisi. Kun tuote on lähetetty, voit myös seurata tilaustasi.

**Rahtimaksut, reklamaatiot ja mahdolliset tuotepalautukset?**

Rahtimaksu verkkokauppatilauksellemme on 19,50 euroa (alv 0%). Rahtivapaus raja on 200 euroa (alv 0%). Verkkokaupassamme on selkeät ja hyvät ohjeet, miten menetellään, jos tuote onkin viallinen tai toimitus virheellinen.

**Tutustu verkkokauppaamme!**



## Pitkän ja merkittävän työuran Alfa-Lavalilla ja DeLavalilla tehneet päälliköt jäivät eläkkeelle

**Kyösti Halonen,  
tekninen tuki ja sähkötyönjohtaja**

Kyöstillä tuli eläkeikään mennessä lähes 35 työvuotta täyteen DeLavalin palveluksessa. Aikanaan Kyösti tuli Alfa-Lavalille kouluttajaksi. Myöhemmin Kyösti on toiminut mm. Pohjois-Suomen aluepäällikkönä, tuotepäällikkönä eri tuoteryhmissä, myyntipäällikkönä sekä teknisen tuen sähkötyönjohtajana. Kyösti on aina arvostanut työkavereita ja he puolestaan ovat aina voineet luottaa Kyöstin osaamiseen ja korkeaan ammattitaitoon sekä herrasmiesmäiseen otteeseen. – Parasta tässä firmassa on ollut hyvät työkaverit ja kaverihenki sekä tietysti mukavat asiakkaat, Kyösti toteaa. – Eläkepäivät tulevat kulumaan rattoisasti rakkaan perheeni parissa. Kyösti opiskeli työn ohessa diplomi-insinöörin kaksiositutkinnon automaatio- ja sähkötekniikasta. Hän tulee vielä jatkamaan sähköalan koulutuksien pitämistä.

**Kari Tikka,  
huoltopäällikkö**

Kari aloitti työuransa autojen huollon parissa. Jo saman vuoden lopulla hän siirtyi Hankkijan karjatalouskonehuoltoon. Alfa-Lavalille hän siirtyi v. 1988, kun lypsykonehuolto siirtyi Hankkijalta Alfa-Lavalille. Kari toimi lypsykoneiden huollossa aina vuoteen 2007, jolloin hän siirtyi Länsi-Suomen huoltopäälliköksi. – Olen jotenkin aina ollut kentänmies, Kari kommentoi. – Mottonani on myös ollut ”tunne asiakkaasi”, hän lisää. Työkaverit ja mukava kaverihenki ovat olleet tärkeitä tekijöitä arkipäivässä. Lypsykoneiden kehityshistoria on tullut nähtyä aina sankokoneesta robottilypsyyn. DeLaval Karin mielestä antaa omalle henkilöstölleen hyvän tuen ja työkalut työntekoon, se joskus meinaa unohtua, muttei saisi, Kari painottaa. Perhe ja vapaaehtoistyö sekä harrastukset pitävät minut kiireisenä eläkkeelläkin. Tuskin ehdin pitkästyä, Kari muistuttaa.



# KOTI, TYÖ JA PARATIISI SAMASSA PAIKASSA

Johanssonit investoivat saaristossa  
maidontuotantoon



**Sonja Ek-Johansson** ja **Andreas (Antte) Johansson** istuksivat puutarhassa aurinkoisena kesäkuun päivänä, kun vierailimme tilalla. Tällaisena päivänä voi hämääntyä saaristolaisten arjesta. Tunnelma oli ollut lossilta asti unenomainen, maisema alkukesän voimakkaan heleän vihreää, aurinko paistoi ja lämmin kesätuuli puhalsi mereltä. Tällaistako on maidontuotanto saaristossa?

Heisalan saareen on lossiyhteys. Maitoauto tulee noutamaan maidon ja lähtee samalla lossilla takaisin.



Maitoauton kuljettaja Jarmo Aaltonen käy tilalla joka toinen päivä.



120-paikkainen robottipihatto otettiin käyttöön lokakuussa 2019.



Johanssonien 120-paikkainen pihatto otettiin käyttöön lokakuussa 2019. 60-päinen karja siirtyi sinne vuonna 1999 rakennetusta, monta kertaa laajennetusta vanhasta pihatosta. Vanha pihatto ei ollut enää vm. -06 VMS:n kanssa toimiva, joten pariskunta päätti rakennuttaa uuden navetan, jossa lypsää nyt 2 kpl VMS V300 -lypsyrobotteja. Karjakoko on nyt 90 ja sitä kasvatetaan pikkuhiljaa täyteen mittaan.

### Näkymätön kaveri

Uuden pihatton näkymättömien kavereiden myötä, kuten Antte lypsyrobotteja kutsuu, työstä on tullut rennompaa. Kun V300 hoitaa lypsyn luotettavasti ja varmasti, ilman että siihen tarvitsee kiinnittää mitään huomiota, pariskunta voi keskittyä ruokintaan, rehuntekoon, siemennyksiin ja karjan jalostukseen. Myös yöhälytysten loppumisesta pariskunta kiittää.

Näkymätön kaveri tekeekin työtään huolella ja tilan tuotos on jo noussut puolen vuoden takaisesta. Tuotos on noussut nyt 800 kg, EKM 1200. Tavoitteet ovat vieläkin korkeammalla. Nyt satsataan rasvaan ja pitoisuuksiin ja annetaan robotin hoitaa lypsyapuoli, joten tuloksia on odotettavissa.

### ”Tämä on meidän paikka”

Vanhaisäntä Åke tulee vastaan lossilla. Hän on menossa hakemaan rehua mantereen puolelta, missä tilalla on myös peltoja. Vanhaemäntä kyykkii kasvimaalla ja tervehtii. Sonjalla oli aina ajatus jäädä kotitilalleen Pernajaan kasvattamaan karjaa mutta kun Antte käveli vastaan, piti karja pakata autoon ja muuttaa saaristoon. Jos tuotannon lopettamisen vaihtoehtoja on joskus vähääkään tarvinnut miettiä, ne on unohtuneet helposti. – Tämä on meidän paikka, täällä on kaikki, sanoo Sonja. – Jos lopettaisimme, täytyisi käydä mantereella töissä ja olen jo kokenut sen. Tämä me osataan ja tätä me halutaan, jatkaa Antte.

Aikataulut on meille arkipäivää. Tilallisille on itsestään selvää, että kaikki suunnitellaan lossin aikataulujen mukaan. Toki ne myös joustavat. Yhteistyö Finferriesin kanssa oli rakennuksen pohjien teon aikaan äärimmäisen hyvää. Tarvikkeiden saapuminen tilalle oikeaan aikaan oli erittäin tärkeää. Betoniauton tulo ja poisääsi piti aikatauluttaa tarkasti muutoin rakentamiseen olisi tullut lisäkustannuksia, joita ei oltu suunniteltu. Myös ylimääräisiä vuoroja ajettiin. – Me ei lähdetä tästä koska vaan mantereelle, mutta ei meillä ole tarvettakaan, toteaa Antte ja jat-

### RINNANBÄCK, Parainen, Heisalan saari

<b>Omistajat</b>	Andreas Johansson ja Sonja Ek-Johansson
<b>Lehmiä</b>	90 lypsylehmää
<b>Lypsy</b>	2 kpl VMS V300 lypsyrobottia

kaa; – suunnittelemme mitä teemme, ei sen kummempaa.

Valion maitoauton kuljettaja **Jarmo Aaltonen** käy tilalla joka toinen päivä. Olemme sattumalta samalla lossilla. Visiitti on pikainen, täällä ei ehdi kahville. Maitoauto menee takaisin mantereelle samalla lossilla.

### ”Aivan huippu huoltomiehet”

– Meillä on käynyt hyvä tuuri, että **Kalle Löhmussaar** on meidän huoltomies. Hän on kerta kaikkiaan loistava. Jos hän ei jotain tiedä – ja sitä ei tapahdu usein, hän ottaa asiasta selvää. Monia asioita on voitu hoitaa myös puhelimitse niin että Kallen ei ole tarvinnut tulla edes saareen saakka. Myös asentaja **Vili Hautamäki** saa kiitosta. – Vilin asenne on todella hyvä. Hän tekee jokaisen asian tarkasti ja loppuun asti niin että asiakkaalla on



Lypsy hoituu kahdella VMS V300 -lypsyrobotilla - "tilan näkymättömillä kavereilla"

varmasti hyvä olla, kertoo Antte. – Kun meillä on luotettava huoltomies, joka vaihtaa osia ja huomioi koneen kokonaisuutena ja huomaa jos jokin osa on kulunut / kulumassa, me voimme keskittyä muihin asioihin.

### Ihanat naiset rannalla

Tunnelma tilalla on kuin elokuvasta Ihanat naiset rannalla. Hiehoilla on oma, koko lahden kokoinen hiekkauimaranta. Voimmekin toivottaa helteistä kesää näille rouville! Kesällä maidontuotanto saassa on todellakin tällaista. Ja nyt emme halua kuvitella tilanetta talvella, jolloin pakkasta on 15 astetta ja siihen päälle 15 m/s raaka merituuli. SK



Kuvassa Antti ja Ville Kinnunen. Heidän tavoitteenaan on nostaa lehmämäärä ainakin kahden robotin täyskapasiteettiin eli ainakin 130 lehmään.

## KINNUNEN MTY, Kinnula

**Omistajat:** Antti ja Ville Kinnunen  
**Rakennus:** VANA-valmisnavetta  
**Lypsylehmiä:** 100  
**Päivämaito:** Nyt 37,3 kg/lehmä/pv  
**Lypsy:** 2 kpl DeLaval VMS V310-lypsyrobotia, OCC-solulaskurilla ja höyryvälihuuhtelulla  
**Tilasäiliö:** DeLaval DXCR-tilasäiliö, 12 000 L  
**Muut jäähdytyslaitteet:** BVV 600 L -puskurisäiliö, maidon esijäähdytys AI BM PR37- levyjäähdytin, WTM1070/1,5kW -veisisäiliö sekä WTS1000-lisäsäiliö

**Parret:** DeLaval CC1800 HSS -parrenerottajat, M40R -parsipedit, BB100-parsi-esteet  
**Käytävät:** DeLaval R18-3P -käytävämatot  
**Parsikalusteet:** DeLaval pihatto-kalusteet,  
**Lannanpoisto:** DeLaval AKD 80 -ketjulannanpoisto ja DeLaval EP300 -liete-pumppu  
**Ilmanvaihto:** DeLaval tuuliverhot  
**Valaistus:** DeLaval LED-valot automaatiikalla





Isännät keuhvat VANA-navetan valmistumista ajallaan. Kun pysytään aikataulussa, on helpompi suunnitella eläinhankintoja uuteen navettaan.



Antti ja Ville Kinnunen:  
Pelotonta ja  
vikkelää toimintaa

# NYT ROBOTIT LYPSÄÄ

Antti ja Ville Kinnusen uuden navetan valmistuminen Kinnulaan, avoimet ovet ja käyttöönotto -tapahtumat jäivät valitettavasti yleisöltä kevään 2020 korona-aallon alle. Nyt pääsimme tutustumaan tarkemmin siihen, miten miesten arki uudessa VANA-navetassa kahden VMS V310 -lypsyrobotin ja täydellisen DeLaval-varustuksen kanssa on lähtenyt käyntiin.

**A**ntti ja Ville ottivat tilan vastuulleen vanhemmiltaan vuonna 2014, jolloin vanhassa parsi-navetassa oli 30 lehmää. Määrää alettiin kasvattamaan pikkuhiljaa ja mietittiin että ”jotain päätöksiä pitäisi alkaa tehdä”. Onneksi ELY-keskuksen työntekijä muistutti, että jos haluaa saada nuoren viljelijän täydet tuet, 5 vuoden raja tulee pian täyteen. Se käynnisti tilalla nopeasti rakennussuunnitelmat ja rahoituksen varmistuttua myös projektin toteutuksen.

Miehet keuhvat navetan valmistumista ajallaan. Kun pysytään aikataulussa, on helpompi suunnitella eläinhankintoja uuteen navettaan. Navetta itseasiassa valmistui melkein kuu-kauden etuajassa, mikä toi ylimääräisiä paineita DeLavalin laitemyyjälle **Jari Simolalle**. – DeLaval hoiti asennuksen silti aikataulussa, siitä kyllä DeLavalille kaikki pisteet, kertoo Antti.

Miten sitten päädyttiin DeLavalin lypsyyhin? – Kaikilta pyydettiin tarjoukset tietenkin. Myyjän kanssa lähdettiin katsomassa V300-lypsyä Kaustisille.

– Minäkään en ollut nähnyt sitä liveinä ja kun katsottiin sitä siinä tunti ja siinä kävi lypsillä vaikka minkälaista ”rimpulaa” ja kaikki se lypsi, ei ollut kahta sanaa, mikä merkki meille tulee. Siirtymisestä kerralla uuteen navettaan myös varoiteltiin, että siitä tulee kyllä teuraita ja ei tule onnistumaan. – En uskonut taaskaan ketään ja yhtään eläintä ei poistettu. Robotti lypsää kaikenlaiset lehmät, yhtään lehmää ei tarvinnut >

poistaa robotille sopimattomuuden vuoksi. – Jopa 100-tonnari Ypykkä kävi robotille. Robottimaisuutta on jalostettu koko Antin ja Villen isännyyden ajan, mikä näkyy nuoremmissa ikäluokissa.

Tavoitteena on nostaa lehmämäärä ainakin kahden robotin odotettuun täyskapasiteettiin 130 lehmään

Lypsissä on nyt 110 lehmää. Nuorkarja ja hiehot ovat vanhassa navetassa. Tavoitteena on nostaa lehmämäärä ainakin kahden robotin odotettuun täyskapasiteettiin 130 lehmään kun muutamat hyvämaitoiset pitkään robotilla viihtyvät lehmät jäävät pois vahvuudesta.

Robotin RePro-kiimantarkkailu ominaisuus saa myös suitsutusta

Arki oli alussa kaksi viikkoa aika rumbaa, mutta noin 3-4 viikon päästä DelPro-tuotannonohjausohjelmakin oli jo hallussa. Nyt elämä on todella erilaista ja DelPron kanssa Antilla ja Villellä sujuu hyvin. Robotin RePro kiimantarkkailu ominaisuus saa myös suitsutusta. – Jos tämä näyttää, että lehmä on tiineenä, se satavarmasti on. RePro näyttää sellaisetkin lehmät, jotka "eivät virka" mitään. Varmistaakseen tiineeksi saamisen vielä paremmin ja toteuttaakseen siemennysajankohdan tunnilleen, tilanväen suunnitelmissa on tilasiemennyskurssi. SK.



Vasikoiden hyvinvointiin ja viihtyvyyteen on panostettu ja niillä onkin lokoisat oltavat– ovathan ne tulevia lypsylehmiä.



OptiDuo rehunsekoittaja ja siirtäjä saa hyvää palautetta. – Se on sellainen laite, että ilman sitä on kyllä paljon enemmän töitä ja sen olemassaolo näkyy myös päivämaidossa ja aratkin lehmät pääsevät syömään rauhassa, nuoret isännät toteavat.

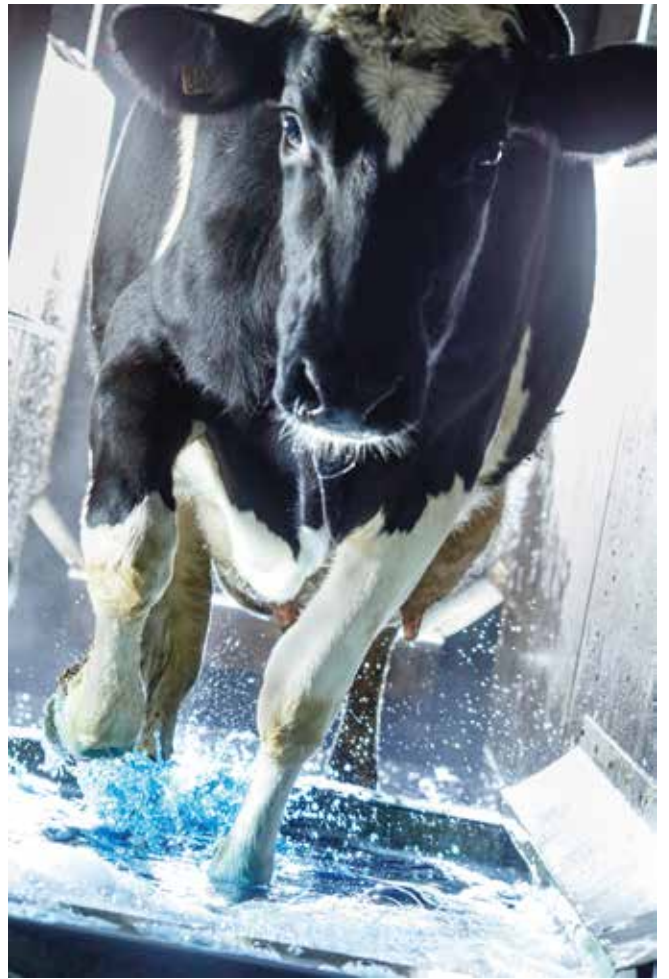
Kuvassa Antti Kinnunen ja uusi VMS V310. – Jos tämä näyttää, että lehmä on tiineenä, ...se satavarmasti on. RePro näyttää sellaisetkin lehmät, jotka "eivät virka" mitään.



Tämä voi olla täyttä totta tilalla kuin tilalla:

# Miten selvittää sorkkasairaus-epidemiasta?

Vuonna 2018 erästä Suomalaista tilaa kohtasi vakavan sorkkasairausepidemian. Taudin saapumisreitti tilalle on yhä tänä päivänä tuntematon. Tilalle ei ollut tullut vuosiin eläimiä muilta tiloilta, eikä tilalla oltu niihin aikoihin tehty mitään lehmii stressaavia muutoksia. Sorkat hoidetaan säännöllisesti kahdesti vuodessa, ruokinta-paikoilla on lukkoaidat ja tila käyttää runsaasti kuiviketta.



**J**oka tapauksessa tauti valtasi nyt karjaa ja pikatoimenpiteenä tila otti ensi kertaa käyttöön sorkkakylvyn. Sorkkakylpykujua tehtiin ulos ja eläimet ajettiin siihen alkuun tiheämmin ja tilanteen helpottaessa kerran viikossa. Tilanne alkoi parantua nopeasti, mutta pian ontumat alkoivat jälleen yllättäen yleistyä rajusti ja pelko taudin uusimisesta oli suuri. Paikalle kutsuttiin sorkkaspesialisteja, joilla oli hieman huojentavia uutisia: Kerran viikossa sorkkakylpykujan läpi ajattaminen oli johtanut sorkkien kolhiintumiseen ja sitä kautta valkoviivarepeämiin, mutta ihotulehdusepidemia ei ollut uusinut.

Samalla paikalla oleva sorkkakylpyallas – lehmät tottuvat siihen nopeasti, eikä se vaikuta millään tavalla eläinliikenteeseen

Tilalla oli nyt uusi ongelma – säännöllisiä sorkkakylpyjä pitää jatkaa, mutta ilman lehmien ajamista vieraaseen kujaan. Hätiin saapui DeLavalin konkarimyyjä, jolla oli ratkaisu tilan ongelmiin: Lypsyrobottien edustaa muutettiin niin, että robottialueelle pääsi vain älyportin läpi lypsyluvan kanssa ja älyportin jälkeen alkavaan lyhyeen kujaan asennettiin DeLaval AFB1000 automaattiset sorkkakylpyaltaat. Olemassa olevaan tilaan saatiin luotua erittäin hyvin toimiva kokonaisuus. Tilan väki on erittäin tyytyväinen tehtyihin järjestelyihin: – Sorkka-altaat ovat kujalla heti kulman jälkeen, joten eläimillä ei ole mitään mahdollisuutta hypätä altaan yli. Sorkka-alaan eteenkään ei muodostu jonoja, kun allas on kujalla ennen lypsyrobotia, jonne eläimillä on halu päästä lypsylle ja syömään herkuja. Hiehotkin oppivat nopeasti, kun lehmät näyttävät mallia ja antavat painetta takaa päin. Lisäksi, kun allas on samalla paikalla aina,

myös tyhjänä ollessaan, lehmät tottuvat siihen nopeasti, eikä se vaikuta millään tavalla eläinliikenteeseen.

**DeLaval automaattinen sorkkakylpyjärjestelmä AFB1000 säästää työtä ja rahaa**

Tilalla on suunnitelmassa uusi navetta ja isäntä toteaaakin, että uuteen navettaan tulee varmasti automaattinen sorkkakylpyjärjestelmä. Hänen mukaansa kaikkiin uusiin navetoihin tulisi suunnitella tilat automaattiselle sorkkakylpyjärjestelmälle, jotta sorkkakylpy olisi automaattisesti tapahtuva viikoittainen rutiini ja ainoa ihmistyövaihe olisi sorkkahoittoaineen ja -pesuaineen täyttö. Suunnitellun sorkkakylvyn välin jättäminen tapahtuu helposti, jos prosessi vaatii ylimääräistä työtä: – Ennen automaattiallasta sorkkakylpyä saattoi toisinaan jäädä väliin, vaikka kuja



Lypsyrobottien edustaa muutettiin niin, että robottialueelle pääsi vain älyportin läpi lypsylvan kanssa ja älyportin jälkeen alkavaan lyhyeen kujaan asennettiin DeLaval AFB1000 automaattiset sorkkakylpyaltaat. Tämä osoittautui erinomaisesti ratkaisuksi.

oli valmiina ja prosessi suhteellisen helppo. Mutta muitakin kiireitä on vain toisinaan niin paljon, tilan isäntä toteaa. DeLaval automaattinen sorkkakylpyjärjestelmä AFB1000 säästää työtä ja rahaa. Nämä altaat täyttyvät ja tyhjenevät vedestä automaattisesti ja kemikaalien annostelu tapahtuu automaattisesti.

### Sorkkien puhtaus parantaa sorkkaterveyttä

Sorkkien puhtaus edesauttaa sorkkaterveyttä myös itsessään. Robottilypsyssä kannattaa DeLaval VMS-lypsyrobotti varustaa takasorkkien pesujärjestelmällä ja DeLaval AFB1000 -sorkkakylpyautomaattia voi käyttää sorkkien pesuun lähes päivittäin, vaikka hoitoliuos olisi käytössä harvemmin. Myös sorkkien huuhtelu tai pesu ennen hoitoliuosta parantaa hoitoaineen pääsyä sorkka-alueen iholle saakka ja pitävät liuoksen parempana pidempään, sillä epäpuhtaudet heikentävät

myös kaikkien sorkkahoitoaineiden tehoa nopeasti. Sorkkapesu voidaan suorittaa DeLaval AFB1000 -sorkkakylpyjärjestelmällä, sillä yhteen järjestelmään voi kytkeä yhdestä neljään allasta. Tällöin voi käyttää kahta peräkkäistä allasta, ensimmäistä pesuun DeLaval HC40 -sorkkapesuaineen kanssa ja toista hoitoliuosta DeLaval EasyStride -sorkkahoitoaineen kanssa. Myös yhden altaan järjestelmissä voidaan käyttää automaattiohjatusti kahta eri liuosta, jolloin sorkkahoitoliuosta kannattaa käyttää taudittomassa tilanteessa 1-2 kertaa viikossa ja pesuliuosta sorkkien puhtaana pitämiseksi 3-4 kertaa viikossa.

*Tämä tilakertomus on tilan pyynnöstä kirjoitettu anonymisti. AP*

### EasyStride™ sorkkanhoitoaine

Voidaan käyttää sorkkakylpynä tai sumutteena. Jättää sorkkiin sinisen värin, mikä helpottaa aineen leviämisen havainnointia. Juuri tehty liuos on väriltään kirkkaan sininen/turkoosi, kun aine menettää tehoaan sen väri muuttuu. Kun liuos on väriltään vaaleanvihreää, tulee se vaihtaa. Turvallinen ja tehokas sorkkanhoitoaine sorkkaterveyden ylläpitoon. Vaikuttavat aineet maitohappo 11,8 % w/w (118 g/kg) ja muurahaishappo 11,5 % w/w (115 g/kg). Käyttämällä sorkkanhoitoainetta säännöllisesti osana muita sorkkanhoitorutiineja, vähennät bakteerien leviämisen riskiä karjassasi. Aine ei sisällä lainkaan raskasmetalleja, formaldehydiä, QAC-yhdisteitä tai muita ympäristölle tai eläimelle vaarallisia aineita.

#### Käyttö:

**200 L sorkkakylpy:** 4 L EasyStridea ja 196 L vettä. Max. 200 lehmää/läpikulkua

**Sumutus:** Annostele 20 ml EasyStridea ja 0,98 L vettä. Sumuta sorkat ja sorkkanvälit kauttaaltaan ympäri. Käytä kerran päivässä, 3 krt viikossa rutiininomaisesti. Infektiopaineen ollessa kohonnut, ainetta voidaan käyttää kerran päivässä, viitenä päivänä viikossa. Sorkkanhoitoaineen tehon heikkeneminen näkyy hyvin, kun aineen värin muuttuu. Annostele oikein. Puhdista sorkat ennen desinfiointia.



#### Pakkauskoot:

20 L, 60 L, 200 L



## DeLaval AFB1000

Sorkkakylpyliuoksen annostelu automaattisesti, ilman että kenenkään tarvitsee koskea itse aineisiin.

Automaattinen tyhjennys takaa sorkkakyllyn tehon.

Automaattinen tyhjennys tekee käyttörutiinista helpon.

## DeLaval AFB1000

automaattinen sorkkakylpyjärjestelmä on yksinkertainen ja helppokäyttöinen kokonaisuus sorkkaterveyden automaattiseen ylläpitoon.

### Tekniset tiedot:

**Pituus:** 228,5 cm

**Leveys:** 81,5 cm

**Kallistus:** 1–3%

**Korkeus astuttaessa:** 16,5 cm

**Korkeus poistuttaessa:** 21,6 cm

**Virta:** 220 V AC

**Tilavuus:** 200 l (vesi + tehoaine)

## DeLaval AFB1000

- + Tyhjentää ja täyttää sorkkakylpyaltaan automaattisesti
- + Täyttö ja tyhjennys ajastimella ohjattavissa
- + Vankka ruostumattomasta teräksestä valmistettu allas
- + Pitävä alusta, kumimatto altaan pohjalla
- + Sallii useampia tehoaineita ja erilaisia käsittelyohjelmia
- + Helppo asennus ja käyttö
- + Parantaa työntekijöiden turvallisuutta ja vapauttaa työresursseja muuhun käyttöön



## Sorkkasaippua HC40

Mieto sorkkanpesuliuos, jota käytetään juuri ennen sorkkien desinfiointia. Se poistaa tehokkaasti lian ja lannan sorkista ja puhdistaa sorkkien välit. Käytetään säännöllisesti estämään lian kerääntyminen sorkkiin ja ehkäisemään bakteerikasvua. 0,8l/200l liuos.

**Pakkauskoko:** 20 L



Sorkkanhoitotuotteet löytyvät myös verkkokaupastamme:





# DeLaval MAP

Toimintasuunnitelma  
utaretulehduksia  
vastaan

## 01

### Parannetaan tilannetta!

**Esiintyykö karjassasi utaretulehdusta? Onko vetimien kunnossa ongelmia? Vai pyritkö vielä parempaan tulokseen?! Laaditaan sinulle MAP!**

- Utaretulehduksen aiheuttamat kustannukset voivat nousta nopeasti 76,6 euroon per tilan lehmä, johtuen lähinnä tuotosmenetyksestä. (lr. K. Huijps, 2007)
- Kun eläimellä on tulehdus, uuden tulehduksen riski seuraavan laktation aikana on myös suurempi, joten sen estäminen on olennaisen tärkeää.
- Paras suoja utaretulehdusta aiheuttavista taudinaiheuttajista vastaan ovat vetimet, joiden iho on erinomaisessa kunnossa!

## 02

### Tiedosta, mihin olet menossa

**Tilasi MAP-suunnitelmaa varten tarvitsemme hieman tietoa eräistä tärkeistä utaretulehduksiin liittyvistä asioista:**

- Mikä on karjasi solulukku?
- Kuinka monta oireellista ja oireetonta utaretulehdusta tilallasi on?
- Ovatko utaretulehdusta aiheuttavat bakteerit pääasiassa tartunnallisia vai ympäristöperäisiä bakteereita?
- Onko lehmiesi vetimien iho hyvässä kunnossa?
- Minkä tyyppistä kuivikemateriaalia tilalla käytetään?
- Menevätkö lehmäsi ulos laitumelle ja jos kyllä, niin milloin / kuinka pitkäksi aikaa?
- Minkälaista menetelmää käytätte utareiden esikäsitteilyyn? Varmista, että toimenpiteet ennen lypsä ja sen jälkeen ovat oikeat.

## 06

### Saavuta tavoitteesi

Ennen Tri-Fender™-tuotteen käyttöä meillä oli yhdellä tai kahdella lehmällä utaretulehdus joka kuukausi. Tänä vuonna meillä on tähän mennessä ollut niitä vain yksi! Lisäksi vetimien ihon kunto on parantunut huomattavasti sen jälkeen, kun aloitimme käyttää Tri-Fenderiä kahdella VMS:llä!

– Marcel Grashof  
Overijssel, Alankomaat

\*Lausunnot ovat esimerkkejä todellisesta elämästä, eikä niitä ole riippumattomasti vahvistettu. Tulokset voivat vaihdella.



## 05

### Pysy asian hallinnassa

**Lehmät ovat vaarassa saada uusia tulehduksia koko elämänsä ajan, mikä tarkoittaa, että tämä on päättymätön taival.**

Utaretulehduksen poistaminen on lähes mahdotonta, mutta se voidaan pitää hyvin hallinnassa olemalla valppaana. Huoltoteknikkosi auttaa sinua tekemällä säännöllisiä tarkastuksia; vaihtamalla nännikumit ja lypsyjärjestelmän komponentit; sekä tekemällä säännöllisiä puhdistus- ja alipainetarkastuksia, testejä ja säätöjä. Ja lisäksi huolehtimalla vedinhoitoaineiden ja pesuaineiden toimituksista. Ne ovat tärkeimpiä toimintoja MAP-ohjelmassasi. InService All-Inclusive järjestely voi olla tässä erittäin hyvä vaihtoehto!



## 04

### Oikea vedinhoitoaine antaa tuloksia

Vedinhoitoaineiden tiedetään olevan kaikkein tehokkain varotoimi utaretulehdusta vastaan. Ainutlaatuisien teknologioiden avulla DeLaval on luonut laajan valikoiman vetimien hoitotuotteita, jotka voivat auttaa sinua saavuttamaan tavoitteesi nopeammin ja kustannustehokkaasti.

Et ehkä tiennyt, että DeLavalilla on tätä varten oma tutkimus- ja kehitystiimi, joka kehittää vedinhoitoaineitamme ja jotka valmistetaan tarkoitukseen suunnitelluissa korkealaatuisissa tiloissa; ja että me olemme valmiina työskentelemään kanssasi utaretulehdusta koskevan toimintasuunnitelmasi parissa.

Tämän MAP-suunnitelman takaa löydät katsauksen tuotteistamme ja niiden ominaisuuksista.



## 03

### Matkasi menestykseen

### Noudata näitä 12 vaihetta tulosten parantamiseksi

#### ENNEN LYPSYÄ

1. Tarkkaile utareterveyttä säännöllisesti
2. Noudata oikeata lypsyjärjestystä
3. Ota aina esisuihkeet ennen lypsä
4. Puhdista ja/tai desinfioi vetimet ennen lypsämistä

#### LYP SYN AIKANA

5. Tarkista lypsyalipaine
6. Kiinnitä lypsin ajoissa
7. Vältä tyhjälypsä
8. Irrota lypsimet oikein

#### LYP SYN JÄLKEEN

9. Desinfioi vetimet välittömästi
10. Puhdista/desinfioi lypsylaitteet
11. Varmista maidon oikea jäädytys
12. Tarkkaile säännöllisesti lypsyn tuloksia

## 3 tärkeintä asiaa vetimien hoidossa



### Hyökkäys

Bakteerien hävittämiseen tarkoitetun tuhovoiman kohdistaminen oikein, oikealla voimakkuudella, pidemmän aikaa.



### Kunto

Varmistetaan, että vetimien kunto ei vaarannu, koska se on paras suoja tulevia tulehduksia vastaan.



### Suojaus

Toimitaan ympäristön ja vetimien välissä.

## Mitkä DeLaval-tuotteet sopivat MAP-ohjelmaasi

TARTUNNALLINEN



### TRI-FENDER™

- Jodipohjainen
- Erinomainen teho taudinaiheuttajiin
- Erinomainen hoitavuus vetimien iholle
- Voidaan käyttää sprayna, kastona ja VMS:llä



### DIPAL™ RTU

- Jodipohjainen
- Hyvä teho taudinaiheuttajiin
- Hyvä hoitavuus vetimien iholle
- Voidaan käyttää sprayna tai kastona



### PRIMA PLUS

- Vetyperoksidipohjainen
- Hyvä teho taudinaiheuttajiin
- Erinomainen hoitavuus vetimien iholle
- Voidaan käyttää sprayna, kastona ja VMS:llä



YMPÄRISTÖPERÄINEN



### IODOFENCE™

- Hyvin näkyvä jodipohjainen kalvon muodostava kasto
- Erinomainen vetimien desinfiointiin suojaa lypsystä toiseen
- Erinomainen vetimien hoitoaine
- Parempi kesto ja näkyvyys ajan mittaan



### LACTIFENCE™+

- Maitohappo- ja salisyylihappopohjainen
- Kalvonmuodostava
- Erinomainen teho taudinaiheuttajiin
- Hyvä hoitavuus vetimien iholle
- Voidaan käyttää ainoastaan vedinkastona



IHOHOITO



### HAMRA RED

- Klooriheksidiinipohjainen
- Hyvä teho taudinaiheuttajiin
- Hyvä hoitavuus vetimien iholle
- Voidaan käyttää sprayna, kastona ja VMS:llä



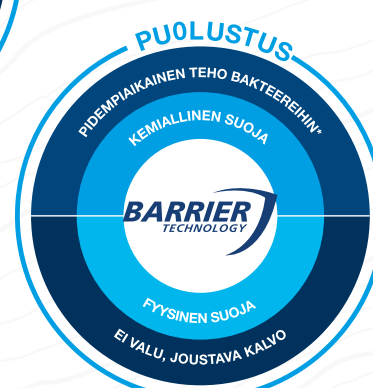
Käytä biosidejä turvallisesti. Lue etiketti ja tuotetiedot aina ennen käyttöä.



Löydät nettisivuiltamme lisää tietoa mm. lypsy-laitteiston pesuun liittyen.



## Ainutlaatuiset teknologiamme



# Malénin tilalla digiloikka Alprosta DelProon

**M**alénin tilalla Lapinjärvellä otettiin huhtikuussa käyttöön uusi DelPro 5.5 tuotannon-ohjausjärjestelmä kun vanha Alpro-ohjelma päivitettiin DelProon. Maatalousyhtymä Malénin omistavat serkkuset **Juha-Matti** ja **Mika Malén**. Juha-Matin vanhemmat **Eija** ja **Tapio Malén** ovat edelleen tilan töissä mukana, samoin Juha-Matin puoliso **Johanna Kuokka**. Lisäksi tilalla on kolme työntekijää. Lypsylehmiä on 210 ja ne lypsetään kahdesti päivässä vuonna 1998 käyttöönotetulla 20-paikkaisella DeLaval karusellilypsyasemalla.

”Olimme varautuneet isompaankin ”härdeelliin”, koska emme ole tietokoneihmisiä, mutta vaihto sujuikin aika kivuttomasti



Tilan harjoittelija Ilona Kuhnu on tutustumassa DelPron antamiin lypsy- ja aktiivisuustietoihin.



Tilalla päädyttiin päivittämään vanha tuotannonohjausjärjestelmä Alpro, koska ohjelmistokehitys on Alpron jälkeen mennyt huomasti eteenpäin ja tämän kehityksen mukanaan tuomat hyödyt haluttiin saada tilalla käyttöön. Myös järjestelmän toiminnan luotettavuuteen kaivattiin parannusta, sillä käytössä olleen Alpron tekniikka oli jo vanhuuttaan alkanut reistailla, eikä vanhan tietokoneen toimintakunnossa pysymisestäkään ollut enää takeita. DelProon vaihtoa tuki myös se, että Malénit halusivat käyttöönsä aktiivisuusmittauksen helpottamaan kiimojen seuranta.

Ohjelmistovaihdoksesta vastasivat DeLaval huoltoteknikot **Seppo Kainulainen** ja **Göran Wallen** teknisen tuen **Jani Halmerinteen** avustuksella. Huolellisten valmistelujen myötä lopullinen ohjelmistovaihdos toteutettiin lypsyjen välissä ja iltalypsyllä päästiinkin ihan normaalin aikataulun mukaisesti. – Olimme varautuneet isompaankin härdelliin, koska emme ole tietokoneihmisiä, mutta vaihto sujuikin aika kivuttomasti, Eija vakuuttaa.

## Käyttöönottokoulutuspaketti erittäin hyödyllinen

DelPro-ohjelmiston käyttöön tilan väen perehdytti DeLaval neuvoja **Tiina Marttila** yhdessä Jani Halmerinteen kanssa. Käyttöönottokoulutuspakettiin sisältyi ohjelman saattaminen käyttökuuntoon ja sen käytön opastaminen. Lehmätiedot ja tapahtumat tuotiin DelProon Alprosta sekä DelProLink-sovellusta hyödyntäen Minun Maatilani -ohjelman kautta. Malénilla oli Alprossa itse tehtyjä raportteja ja tilanväkeä harmitti alkuun, ettei näitä käytössä hyväksi havaittuja raporttimalleja löytynyt DelProsta. Tiinan avustuksella tutut raportit saatiin kuitenkin myös DelProon, sillä ohjelman iso etu on siinä, että käyttäjä voi muokata raporttejaan juuri sellaisiksi kuin itse haluaa.

Malénit kokivat käyttöönottokoulutuspaketin erittäin hyödylliseksi ja Johanna totesi, että ”Ilman koulutusta ei olisi pärjätty”.

## Aktiivisuusmittauksen avulla työntekijöidenkin on helpompi löytää kiimassa olevat eläimet

Uuteen aktiivisuusmittausjärjestelmäänsä Malénit ovat jo lyhyen käytön jälkeen olleet erittäin tyytyväisiä. Järjestelmä antaa tukea siemennyspäätöksille ja nyt tilalla bongataan



Vaikka vanha Alpro -prosessori on edelleen toimiva järjestelmä, on tietotekniikka ja myös tuotannonohjauksen tarpeet muuttuneet merkittävästi noista Alpron kulta-ajoista.



myös kiimoja, jotka ilman aktiivisuusmittausta olisivat jääneet havaitsematta. Eijan mielestä aktiivisuusmittauksen avulla työntekijöidenkin on helpompi löytää kiimassa olevat eläimet ja hän toteaa, että nyt iltatarkastuksella voi olla vähän huolettomampi. Aktiivisuusmittauksen käyttöönoton jälkeen siemennettyjen eläinten ensimmäiset tiineystarkastukset ovat vasta tulossa, mutta jo nyt on huomattu siemennyksien määrän lisäntyneen aikaisemmasta. Tilanväki odottelee, jo jännityksellä tiineystarkastusten tuloksia ja sitä, että DelProon keräämää tilastotietoa päästään tutkimaan ja hyödyntämään.

## Eläintietojen ja lypsyjen seuraaminen on nyt helpompaa

– DelPro on todella paljon monipuolisempi kuin Alpro ja sieltä saa ”älyttömän paljon” tietoa, toteaa Johanna. Etäkäytön ansiosta karjan tapahtumien seuraaminen on helpompaa ja kiinnostavampaa, niinpä hän kertookin seuraavansa karjan tapahtumia paljon aiempaa tiiviimmin. Esimerkiksi eläintietojen ja lypsyjen seuraaminen on DelProlla paljon helpompaa kuin vanhalla järjestelmällä, mikä tuo tehokkuutta työskentelyyn ja auttaa puuttamaan mahdollisiin häiriöihin nopeammin. Vaikka kuukauden käyttäjäkokemus onkin varsin lyhyt aika, vaikuttaa DelPro tilanväen mielestä erittäin hyvältä ohjelmalta. *MP ja TM*



Lue lisää DelPro-tuotannonohjausjärjestelmästä



# Suomen ensimmäinen lypsyrobotti Maatalousmuseo Sarkaan

## Museo otti lahjoituksen ilolla vastaan

**E**lokuun lopulla Loimaalla Maatalousmuseo Sarka sai museoesineidensä joukkoon merkittävän lisän.

Tuolloin nimittäin luovutettiin Suomen ensimmäinen lypsyrobotti museon kokoelmiin. Museon kokoelmapäällikkö **Juha Hirvilammi** oli museon puolesta vastaanottamassa tätä historiallista VMS-robottia. Juha Hirvilammi pitää tätä lypsyrobottia merkittävänä lisänä kokoelmiin. Tämän tyyppisen museoesineen saaminen kokoelmiin on harvinaista.

Emäntä Marjo Jaakkola Mynämäeltä muisteli ”niitä aikoja, kun lypsyrobotti tuli”

Luovutustilaisuudessa oli myös paikalla kyseisen lypsyrobotin alkuperäinen ostaja emäntä **Marjo Jaakkola** Mynämäeltä. Hän kertoi mielenkiintoisia yksityiskohtia siitä, miten lypsyrobotin tulo Suomeen aiheutti monenlaisia haasteita, ennen kuin se hyväksyttiin viralliseksi ”lypsäjäksi”. – Ensimmäiset lypsyrobotit laitettiin todella tarkkaan valvontaan ja mm. lypsetyn maidon laatua seurattiin luonnolli-

sesti erityisen tarkkaan. Myös navetta-projektin investointitukien haussa meinattiin joutua byrokratian rattaisiin, mutta lopulta kaikki sujui hyvin, Marjo muistelee. Yksityiskohtia lypsyrobottiin liittyen käsiteltiin ihan ministeriötasolla saakka, jotta lakipykälät ja ohjeet saatiin sovitettua tähän uuteen tilanteeseen.

**Robottilypsyllä** valtava kiinnostus – vierailijoita oli kaikkiaan jopa n. 2000

Kun robottinavetta aikanaan valmistui ja robotti lypsi, herätti se valtavaa mielenkiintoa ympäri Suomen. Niinpä tilan työntekijöiden ajasta melkoinen osa kului robottinavetan esittelyssä asiasta kiinnostuneille maidontuotajakollegoille ja muille kiinnostuneille. Vierailijoita oli kaikkiaan jopa n. 2000. Marjo vertasi lypsyrobotin tuloa navettaan vastaavana mullistuksena, kuin aikanaan oli traktorin tulo maatalouteen.

VMS-lypsyrobottien ensiesittely Suomessa oli keväällä 2000, Karjatila-näyttelyssä Tampereella. Ensimmäiset VMS-lypsyrobotit käynnistyivät Suomessa kolmella maitotilalla reilut puoli vuotta myöhemmin. Marjo Jaakkolan tila Mynämäellä ja Helsingin yliopiston Suintian koetila Siuntiossa sekä **Hannu Huitin** ja **Mikko Rannan** maitotila Lopella siirtyivät ensimmäisinä robottilypsyyn.



Maatalousmuseo Sarka on kiinnostava käyntikohde, jossa on laaja esinekokoelma Suomen maataloushistoriaa. Historiaa havainnollistetaan mm. pienoismalleilla, jotka antavat hyvän kuvan maatalouden kehityksestä ajan saatossa. Museon kokoelmapäällikkö Juha Hirvilammi voi olla ylpeä museon monipuolisuudesta.



Elokuun lopulla Loimaalla Maatalousmuseo Sarka sai museoesineidensä joukkoon merkittävän lisän.

Suomen ensimmäinen lypsyroboti luovutettiin Maatalousmuseo Sarkaan. Kuvassa vasemmalta: **Juha Hirvilampi** museon kokoelmapäällikkö, lypsyrobotin alkuperäinen ostaja, emäntä **Marjo Jaakkola** Mynämäeltä ja DeLaval laitemyyjä **Trygve Isaksson**.



Tutustu Maatalousmuseo Sarkaan tarkemmin:



## Mikä on Maatalousmuseo Sarka?

Maatalousmuseo Sarka esittelee kattavasti ja mielenkiintoisesti Suomen maatalouden historiaa.

Suomen maatalousmuseo Sarka on maatalouden valtakunnallinen vastuumuseo, joka avattiin kesällä 2005. Sarka välittää perinnettä ja tietoa, antaa elämyksiä ja avaa näköaloja tulevaisuuteen. Suomen maatalousmuseota hallinnoi Suomen maatalousmuseosäätiö, ja museon toimintaa tukevat pääasiassa opetus- ja kulttuuriministeriö ja Loimaan kaupunki.

### Museon historia

Ensimmäiset keskustelut maatalousmuseon tarpeesta Suomessa käytiin jo 1940-luvulla. Vuonna 1973 aktiivinen Loimaa-Seura teki aloitteen Varsinais-Suomen maakuntaliitolle maatalouskonemuseon perustamiseksi alueelleen. Opetusministeriö merkitsi valtakunnallisen maatalousmuseon saamisen tavoiteohjelmaansa vuonna 1985. Suomen maatalouskonemuseosäätiö perustettiin 10.12.1992. Perustajina olivat Loimaa-

Seura, Loimaan kunta sekä joukko yksityishenkilöitä. Vuonna 1996 maa- ja metsätalousministeriön työryhmä esitti, että museo toteutetaan valtakunnallisena maatalousmuseona, jonka valtio rakentaa ja omistaa ja jota hallinnoi säätiö. 15.2.2005 valmistui uusi museorakennus Loimaan kaupungin Puujalkalan kylään. 1.6.2005 Suomen maatalousmuseo Saran ovet avattiin yleisölle. 1.1.2010 Suomen maatalousmuseo Sarka siirtyi opetus- ja kulttuuriministeriön hallinnonalalle ja sai valtakunnallisen erikoismuseon statuksen. Kun vuonna 2016 Helsingin Yliopiston maatalousmuseo Helsingin Viikissä koki pahan vesivahingon ja sen toiminta loppui, siirtyi siltä merkittävä museoesinekerä Sarkaan.

**Tutustu tarkemmin Maatalousmuseo Sarkaan**

<https://www.sarka.fi/>



## UUTUUS!

Hygieniaboxi  
vasikanjuottoautomaattiin  
– säästä työaikaa ja  
paranna hygieniaa!

Hygieniaboxi nostaa automaattisen vasikanjuoton puhtauden uudelle tasolle tuttiletkujen kiertopesuominaisuuden ja tutin ulkoisen huuhtelun ansiosta.

Koko letkujärjestelmä voidaan kierto-pestä jopa neljä kertaa päivässä. Kierrätys tapahtuu vain pesun yhteydessä, ei normaalissa juottotoiminnassa, mikä on parempi maidon laadulle. Tutin huuhtelu tapahtuu jokaisen vasikan jälkeen kahdella säädettävällä suuttimella, näin orgaanisen aineen ja bakteereiden määrä saadaan alas.

### Hygieniaboxi auttaa sinua pitämään vasikat terveimpinä.

Heti kun vasikka liikauttaa tuttia, pieni määrä maitoa annostellaan tutille. Tämä johtaa nopeampaan oppimiseen ja pienempään manuaaliseen opettamiseen.



Lue Hygieniaboxista  
nettisivuiltamme:

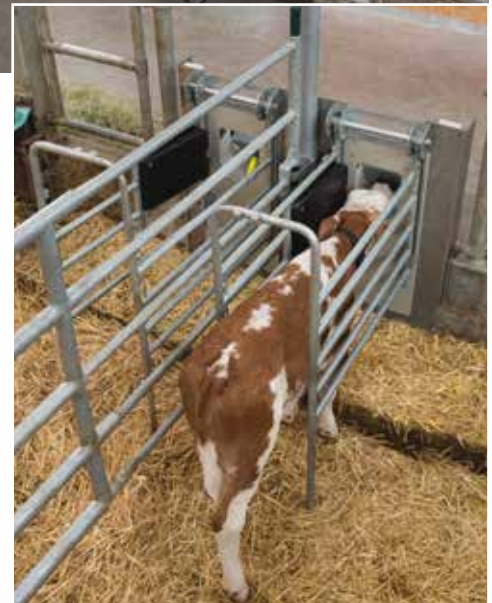


Liikkuva tutti mahdollistaa luonnollisen käyttäytymisen vasikoille ja siten vähentää stressiä ja parantaa kasvua.

### Voit vähentää työmenekkiä ja pienentää kustannuksia

Tuttiletkujenpesu ei enää aiheuta keskeytystä päivittäisiin rutiineihin. Pesut voidaan ajastaa halutulla tavalla tai suorittaa vaikka yöaikaan. Työmenekin säästö on merkittävä. Yksi kiertopesu manuaalisesti suoritettuna kestää noin 20min/ pesu-

- ✓ Automaattinen tutin huuhtelu jokaisen vasikan jälkeen.
- ✓ Automaattinen opetustoiminto
- ✓ Jokainen yksikkö sisältää oman ohjainkortin.



### Tekniset tiedot:

**Suositteltu pesuaine:** Kloorivapaa

**Pesuaineen paras toimintalämpötilä:** 40°C to 58°C

**Tutin vaihtoväli:** Max 3 kuukautta.

**Kiertopesujen maximi**

**määrä:** 4 kertaa vuorokaudessa



# UUTUUS!

## DeLaval vedinten pesuaine robottilypsyyn

Utareisaippuatiiviste vedinpesuun käytettäväksi ennen lypsyä VMS-lypsyrobotilla. Suunniteltu erityisesti VMS V300 -sarjan DeLaval PureFlow-järjestelmään. Vaati toimiakseen TCA-lisäaineannostelijan.

- ✓ Likaisilla vetimillä on yhteys korkeaan solulukuun ja utaretulehduksiin.
- ✓ Mieto, maitohappopohjainen utare saippua-tiiviste tehostettuun vedinpesuun ennen lypsyä
- ✓ Auttaa myös pitämään pesukupin ja käsivarren puhtaampina
- ✓ Suunniteltu käytettäväksi etenkin VMS V300/V310-lypsyroboiteilla
- ✓ Helppokäyttöinen, turvallinen ja iholle hellävarainen tuote

### Pakkauskoost:

**60 L** (741006756) 197,20 € (veroton) ja  
**200 L** (741006757) 591,50 € (veroton)

**Annostelu:** 0,5 % liuoksella (suositus 5 ml ainetta + 1 L vettä)

**Käyttömäärä:** 60 lehmää, 2x päivässä 5 ml: noin 220 L/vuosi

1 lehmä: 5 ml x 2 krt pvä x 365 = 3,65 L/vuosi = 10,80 €/vuosi



## Lisätehoa VMS kameran puhdistukseen!

### DeLaval Camera Cleaner 1L, VMS V300 kameralle

Parantaa DeLaval InSightin™ suorituskykyä ja säästää aikaasi sekä varmistaa robotin hyvän "näkökyvyn"!

- Suunniteltu erityisesti DeLaval VMS V300 InSight™ -kameran puhdistukseen
- Linssin hellävarainen ja erittäin tehokas puhdistus
- Vähentää orgaanisten ja mineraalijäämien tarttumista kameraan
- Automaattinen ja taloudellinen annostelu
- Tiivisteestä valmistetaan 0,2 % käyttöliuos; Sekoita 20 ml pesuainetiivistettä ja 10L vettä.



# Vanha lypsyasema sai lähteä

## tilalle tuli VMS V310 -lypsyrobotti, joka muutti työnkuvan toisenlaiseksi

Pekkaloiden ja Kasurisen tiloilla Ivalossa on nyt jo yli kymmenen vuoden kokemus yhteisnavetan hoitamisesta. Ratkaisussa on omat haasteensa, mutta myös merkittäviä etuja. Lähes vuosi sitten tilalla siirryttiin lypsyasemalypsystä robottilypsyyhin ja ruokinta pantiin uusiksi. Miten kaikki tämä on onnistunut?



– Kaiken kaikkiaan olen positiivisesti yllätynyt siitä, miten toimintavarma lypsyrobotti on ollut, Hanna-Mari valottaa ja jatkaa, – Robotti todellakin lypsää hyvin matalatkin lehmät. Kuvassa vasemmalta: Sammeli, Hanna-Mari ja Tuomo.

**K**ahden tilan yhteisnavetta perustettiin ja rakennettiin vuonna 2008. **Sammeli** ja **Paula Pekkala** tekivät sen yhdessä **Hanna-Mari Kasurisen** kanssa. Navettaan tuli 2x8 paikkainen kalanruotolypsyasema ja lehmäpaikkoja reilulle 70:lle lehmälle. Tuoloin vanha navetta jätettiin nuorelle karjalle. Kahden tilan karjat yhdistettiin, mutta lehmien omistus on edelleen jaettu. Kolmirivinen pihattonavetta varustettiin tuuliverhoilla ja luonnollisella ilmanvaihdolla. Se kiinnosti monia, koska navetta on huomattavan pohjoisessa ja jotkut jopa epäilivät sitä, miten kovilla pakkasilla lämpötila navetan sisällä pysyy plussan puolella. – Ongelmia ei kuitenkaan ole ollut, ellei verhoja unohda liian auki kovilla pakkasilla, Sammeli toteaa. Näin on kuulemma käynyt muutaman kerran, silloin lanta jäätyy käytäville.

### Lypsyasema olisi kaivannut päivitystä ja uudistamista – päädyttiin kuitenkin lypsyrobottiin

Reilussa kymmenessä vuodessa lypsyasema oli jo sen verran kulunut, että jotain uudistamista siinä olisi ollut edessä joka tapauksessa. Myös lypsityö lypsyasemalla on fyysisesti varsin rankkaa ja kuluttavaa. Niinpä Sammeli pani alulle keskustelut mahdollisesta siirtymisestä robottilypsyyhin. Yhteisnavetan osakkaat kävivät tiloilla tutustumassa robottilypsyyhin ja muutamiin DeLaval robotinavettoihin yhdessä DeLaval laitemyyjän **Tuomo Heiskasen** kanssa. Näiden vierailujen ansiosta usko robottilypsyyhin kasvoi ja enää oli päätettävä se, minkä merkinen robotti navetaan hankittaisiin.

### Huolto oli ratkaiseva tekijä

Yksi tilavierailu tehtiin Kuusamoon, missä tilalla oli käytössä jo uusi VMS V300 robotti, joka vakuutti toiminnallaan. Etenkin uuden mallin nopea lypsinten kiinnitys nousi esille. V300 hakee vetimet todella hyvin ja se helpottaa niin hiehojen kuin vanhempienkin lehmien lypsä, mikä tekee opettelusta helpompaa. Lähin huoltomies löytyy Rovaniemeltä – ei nyt ihan läheltä, mutta se painoi paljon vaakakupissa, kun päätöksiä tehtiin. Huolto ja yhteistyö huoltoteknikko **Lasse Määtän** kanssa onkin sujunut hyvin. Yleensä ongelmat on pystytty ratkaisemaan nopeasti, eikä robotille ole syntynyt pahaa ruuhkaa. Robotin ongelmien ratkaisu onnistuu monessa tapauksessa etäkäytön avulla. Robotille on tehty



Mattoruokkija jakaa rehun pihatossa, jossa ruokintapöydän kapeus oli este muille vaihtoehdoille.

InService All-Inclusive kaikenkattava huoltosopimus, joten huolto ja korjaus sekä tarvikkeiden toimitukset sujuvat joustavasti. Näin robotin kustannukset ovat etukäteen tiedossa.

### Vaihto asemalypsystä robottilypsyyn sujui yllättävänkin helposti

Lypsyroboti otettiin käyttöön marraskuussa 2019 ja nyt se on ollut käytössä lähes vuoden. Alun perin kaupat tehtiin VMS V300 mallista, mutta malli vaihtui vielä viime hetkellä uusimpaan V310 malliin, jossa on RePro -ominaisuus. RePro -ominaisuus todettiin tarpeelliseksi. – Siitä on huomattava apu kiimantarkkailuun ja sitä myötä eläinten uudistamiseen sekä navetan toiminnan kannattavuuteen, Sammeli painottaa. Navetassa on vapaa eläinliikenne, mikä etenkin robottilypsyn alkuvaiheessa aiheutti lehmien hakuja, mutta pääosin lehmät oppivat robottilypsylle nopeasti. Jonkin verran robotin kapasiteettia vievät ne lehmät, jotka pyrkivät turhaan lypsylle, vaikka lypsylupaa ei olisikaan, mutta ainakaan vielä älyporttien hankintaa ei olla suunnittelemassa.

### Robotti lisää uuden opettelua

Hanna-Mari muistaa, että heti robottilypsyn aloituksen aikana saatu koulutuksen ja opastuksen vastaanottaminen on haasteellista. Niin paljon tulee uutta asiaa ja nopeaan tahtiin että aluksi hirvittää. Osaaminen ja käytökokemus kehittyi vähitellen ja sitten myös uuden tiedon omaksuminen helpottuu ajan myötä.

### Hanna-Mari on positiivisesti yllätynyt robotin toimintavarmuudesta

Uuden lypsytavan myötä muuttui moni asia. Mutta jos tulisi uusi navetta, niin siihenkin tulisi robottilypsy. Vuorokauden ympäritoimiva robottilypsy lisääkin Hanna-Marin mielestä henkistä kuormaa. – Kaiken kaikkiaan olen positiivisesti yllätynyt siitä, miten toimintavarma lypsyroboti on ollut, Hanna-Mari valottaa ja jatkaa, – Robotti todellakin lypsää hyvin matalatkin lehmät. Valitettavasti kaikki lehmät ja hiehot eivät sovi lypsylehmiksi senkin olemme joutuneet toteamaan, hän muistuttaa. Tämä haaste on myös ilmennyt lypsyasemalla. Yksi hieho osoittautui todella hankalaksi tapaukseksi. Se suorastaan hur-

jisti, kun se joutui lypsyrobotille, mikä johti tämän hiehon poistoon.

### Seosrehuruokinta uusittiin ja jakelu vaihtui mattoruokkijalle

Navetassa oli jo vuodesta 2008 alkaen aperuokinta. Appeen sekoitin meni kuitenkin vaihtoon ja vanhan tilalle tuli DeLavalin VSM 16 kiinteä pystyruuvisekoitin Optisteel -erikoisteräksellä vahvistetuilla terillä ja säiliöllä. Samalla seoksen jakaminen ruokintapöydälle automatisoitiin. Nyt mattoruokkija jakaa rehun pihatossa, jossa ruokintapöydän kapeus oli este muille vaihtoehdoille.

### Ratkaisuun ollaan tyytyväisiä

Lypsytyö siirryttyä robotille on työn fyysinen kuormittavuus vähentynyt merkittävästi. Yöllisiä hälytyksiä on hyvin vähän ja robotin toiminta on varmaa. Osa nykyisistä hälytyksistäkin on vielä poistettavissa, sillä kaikki hälytykset eivät estä lypsytystä. Keskimääräinen maitotuotos per lehmä on nyt vaihdellut 37-43 kg:n välillä. Tuotostavoitteet ja -odotukset ovat tiloilla korkealla ja karjaa pyritään jalostamaan entistä paremmin robottilypsyyn sopiviksi. Muutamia lehmäpaikkoja saadaan navettaan vielä lisää entisen lypsytaseman montun paikalle. MO



Hanna-Mari muistaa, että heti robottilypsyn aloituksen aikana saatu koulutuksen ja opastuksen vastaanottaminen on haasteellista. Niin paljon tulee uutta asiaa ja nopeaan tahtiin että aluksi hirvittää.

### Tutustu tarkemmin DelPro-tuotannon ohjaukseen:



### YHTEISNAVETTA PEKKALAT JA KASURINEN, Ivalo

**Pihatto:** Rakennusvuosi 2008, 3-rivinen

**Parsipaikkoja:** 73 lehmäpaikkaa + nuorkarja

**Päivätuotos:** 37-43 kg/pv

**Lypsy:** VMS V310 lypsyroboti, OCC -solulaskuri, höyrypesu

**Tuotannonohjaus:** DelPro ja RePro kiima- ja tiineystarkkailuominaisuudella

**Ruokinta:** DeLaval VSM 16 m<sup>3</sup> kiinteä pystyruuvisekoitin ja mattoruokkija

**Ilmanvaihto:** Luonnollinen (tuuliverhot ja hormit)



Vahva yhteistyö ja rohkeat näkemykset tuottavat tulosta –

# Kivelä MTY:n osakkaat katsovat luottavaisena tulevaisuuteen

Investointi uuteen navettaan on iso päätös kenelle tahansa ja päätöksen vaikutukset ovat kauaskantoisia. Jokainen kivi on käännettävä, vaihtoehdot tutkittava ja erilaisia laskelmia on tehtävä paljon. Näiden päätöksiä tekemisessä yhteistyökumppanit pyrkivät tukemaan tilallista. Koneiden koko elinkaaren kestävä huolto-ohjelma, tuotteiden päivitettävyyden ja laitteiden integroiminen toisiinsa ovat osa DeLavalin ajattelumallia.

**D**eLavalilla ja Conexx:lla on ollut kunnia saada olla mukana MTY Kivelän historian jatkumossa, joka lähtee vuodesta 1664. Tämä yhteistyö on tuottanut nyt tulosta juuri käyttöönotetun navetan verran. Uudessa navetassa on tilat ja tekniikkaa kolmesataapäiselle karjalle.

Kivelä MTY on saanut nykyisen muotonsa veljesten, **Juha ja Tuomas Kivelän** vanhempien työn tuloksena. **Antti ja Eija-Liisa Kivelä** aloittivat tilan kehittämisen vuonna 1984 40 ha:n ja 14 ha peltohehtaarin tilasta. Kaksi-vaiheinen sukupolvenvaihdos aloitettiin v. 2010 ja Juha ja Tuomas ottivat tilan isännöidyn vuonna 2015. Nyt tilan tuotantoa hoitaa Tuomaksen ja Juhan lisäksi hänen Päivi-vaimonsa. Tilalla on 300 ha peltoa ja 240 ha metsää.

Yhteinen matka vaatii luottamusta

Kivelöiden uudessa pihatossa on tilaa 270 lehmälle. Siihen nähden 10 kk rakennus- ja



ylösajoaika tuntuu pieneltä vaikka ”vieläkin nopeammin oltaisiin voitu olla valmiita” sanoo Conexx:n **Turkka Kivelä**. Saumaton yhteistyö on Conexx & DeLaval yhteistyökuvion kivijalka, josta halutaan pitää kiinni. DeLavalin tuotteiden valinta mahdollisimman kattavasti ja keskitetysti on osoitus siitä, että Kivelät luottavat tehokkaaseen ja asiantuntevaan DeLaval yhteistyöhön.

– Projektin edetessä pyysimme laitemyyjältä rakennepiirustuksien perusteella selvityksiä kalusteista ja koneista. Saimme häneltä selkeän ja yksinkertaisen projektisuunnitelman hankkeestamme, joka oli hinnoiteltu läpinäkyvästi ja yksityiskohtaisesti. DeLavalin laitemyyjä **Jarno Kumpulainen** on ollut yhteyshenkilömme koko matkan ajan. Hän on antanut hyviä neuvoja ja vinkkejä navetan rakentamiseen ja toteuttamiseen, Kivelät kertovat.

– Kivelä MTY on yksi esimerkki siitä, miten olemme saaneet mahdollisuuden olla mukana suunnittelemassa ja toteuttamassa heidän investointiaan ja tuomassa esille erilaisia näkemyksiä. Tuotteiden toiminnan ja laadun todistaminen käytännössä on myös syventänyt yhteistyötämme. Kaiken keski-

össä on ollut asiakkaamme, jonka on mahdollista päästä hyödyntämään yrityksemme pitkäaikaisen vahvan tuotekehityksen tuloksia ja samalla tukea asiakasta pysymään valitsemallaan tiellä, Jarno Kumpulainen jatkaa.

### Kokonaisvaltainen ajattelu ja kannattavuus keskiössä

DeLaval ei keskity pelkästään lypsyyeen, vaan tavoitteena on syventää asiakkaan tietoa tilan hallinnoinnissa ja johtamisessa sekä eläinten ja työntekijöiden hyvinvoinnin edistämiseksi. Yhteistyön alkaessa keskitytään myös tilan pitkän aikavälin suunnitelmiin ja tietysti rakennussuunnitteluun. Ison navetan suun-

nittelussa on keskeistä navetan toiminnallisuus niin navetan sisällä kuin lähiympäristönkin kanssa.

Laaja-alainen tieto tilanhoitoon liittyen on vahvistanut Kivelöiden omia ajatuksia ja kokemus yhteisestä matkasta on ollut pelkästään positiivinen. – Olemme saaneet paljon uusia innovatiivisia näkemyksiä ja ideoita mm. navettajärjestykseen, hygieniaan, pohjaratkaisuihin, ruokintaan ja eläinliikenteeseen. Aiomme myös käyttää saatuja ideoita ja työkaluja oman toimintamme parantamiseen ja tehostamiseen. Tuloksena on ollut parempi ja varmempi ymmärrys siitä mitä haluamme ja miten haluamme toimia, veljekset kertovat. >

Vasemmalta Tuomas, Juha ja Päivi Kivelä Kivelä MTY:itä

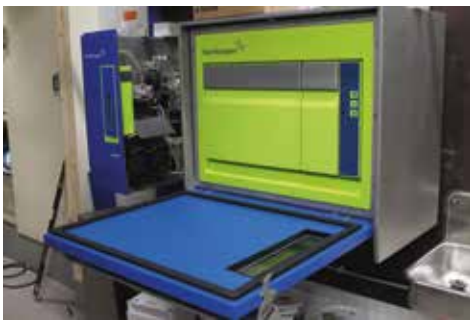


Valoa ja valoisuutta navetaan tuo led-valaistus ja isojen päätyikkunoiden kautta sisään tuleva luonnon valo.

## Parsinavetasta neljän robotin pihattoon

Kivelöiden asukit muuttavat 76 paikkaisesta parsinavetasta suoraan 4 robotin pihattoon. Päivi on vastannut karjapuolesta yhdessä yhden työntekijän ja lomittajien kanssa. Juha ja Tuomas hoitavat peltupuolen, ruokinnan ja rakentamisen. – Töitä on siis ollut ihan kiitettävästi ja uuteen navettaan pääsyä odotetaan kovasti, kuvailee Päivi satapäisen parsinavetan arkea. Tietoa siitä, millaista arki robottipihatossa tulee olemaan, on saatu tuottajakollegoilta. Jatkossa työpäivän voi aloittaa etänä puhelimitse tai tietokoneelta tarkastaen miten työtehtävät tänään priorisoidaan.

Herd Navigator 500, yksi DeLavalin huipputuotteista, tunnistaa jokaisen huomiota tarvitsevan lehmän ja antaa selkeät toimintaohjeet. Järjestelmän vahvuus on ennakoivuus. Se antaa tiedon tarvittavista toimenpiteistä ennen näkyviä oireita ja se tarjoaa mahdollisuuden nopeaan toimintaan: tuloksena parantunut tuotannon tehokkuus ja kannattavuus sekä eläinten hyvinvointi. Se löytää myös kiimat ja hedelmällisyshäiriöt progesteronin mittauksen avulla, seuraa utareterveyttä LDH-entsyymien avulla sekä ruokinnan onnistumista BHB:n ja urean avulla.



BCS-kuntoluokkakamerat seuraavat eläinten terveyttä päivittäin niiden kulkiessa älyporttien läpi. Se tekee päivittäin automaattisen, tarkan kuntoluokituksen ja auttaa optimoimaan ruokinnan. Tarkka tieto eläimen kuntoluokasta mahdollistaa ruokinnan paremman suunnittelun, mikä edistää maidontuotantoa ja hedelmällisyyttä ja pidentää lehmien ikää. Jatkossa Päivi saa kuntoluokkien yleiskatsauksen, eläinkohtaiset tiedot ja hälytykset helposti DelPro-ohjelmasta.

Työrytmin muutosta ja lisää vapautta ja joustoa pikkulapsiperheissä onkin odotettu. Sekä Tuomaksella että Päivillä ja Juhalla on navetoilla kirmaamassa pian 2-vuotiaat serkkuset. Perheiden jäsenet, työntekijät ja lomittajat on huomioitu navetan suunnittelussa. Myös mahdollisten pienten koulutus-tilaisuuksienkin pitoon on varauduttu. Navetan keittiö vetää vertoja jopa monen kodin keittiölle!



Perheiden jäsenet, työntekijät ja lomittajat on huomioitu navetan suunnittelussa. Myös mahdollisten pienten koulutus-tilaisuuksienkin pitoon on varauduttu. Navetan keittiö vetää vertoja jopa monen kodin keittiölle!

## Pyrkimys hyvään eläinten terveyteen ja kestävyteen

Conexx navetassa on tilaa liikkuu ja hengittää. Tuulettava valoharja sekä kolmioilmapalkeet sääasemalla varustettuna pitävät huolen, että puhdasta ja raikasta ilmaa on koko ajan hyvin tarjolla. Hyvä ilmanvaihto on tärkeä osa sitä, että lehmät pystyvät saavuttamaan tuotantopotentiaalinsa. Valoa ja valoisuutta navettaan tuo led -valaistus ja isojen päätyikkunoiden kautta sisään tuleva luonnon valo. (kuva sisätiloista)

Puhdas ja raikas vesi on ensiarvoisen tärkeää korkealaatuisen maidon tuottamisessa ja lehmien terveyden ylläpidossa.

Isot kipattavat DeLavalin ST200-juomaltaat, joissa on riittävä virtaus korkeatuotteiselle karjalle, on sijoitettu navetassa isoihin, avariin kohtiin, jolloin altaille pääsee mahdollisimman monta lehmää yhtä aikaa. Lisäosansa eläinten hyvinvointiin antavat lehmien ”kauneushoitola” pyöriävät karjarahjat ja pehmeät makuuparret.



## Ruokinnan onnistuminen huipputuotoksien edellytys

Rehuntuotanto riittää tulevalle 300 päiselle karjalle hyvin. Omaa peltoa tilalla on 155 ha, n. 145 ha vuokraa ja lisäksi 75 ha sopimuspeltoa. Ajan säästämiseksi ruokinta tapahtuu ajettavalla apevaunulla ja ruokintatyötä helpottamaan on hankittu OptiDuo rehunsiirtäjä, joka ei pelkästään työnnä vaan myös sekoittaa rehun ja tekee siitä jälleen houkuttelevaa. Se pitää rehun myös koko ajan helposti saatavilla, mikä vähentää kilpailua ruokintapöydällä ja hierarkiassa alemmalla tasollakin olevat lehmät saavat hyvää, sekoitettua ja tuoretta rehua. Tämä komea OptiDuo on tuliainen messuilta. Se on erikoiskappale, jonka on maallannut Niina Myllymäki.

DeLavalin tarjoamaan ruokinnan neuvontatukeen ollaankin tilalla asetettu kovasti odotuksia. Tukea tullaan saamaan ruokintaan erikoistuneelta DeLaval tilaneuvoja Tiina Marttilalta. Myös uudet työkalut, kuten Herd Navigator 500, joka kertoo esim. alkavasta ketoosista, tulee olemaan aktiivisessa käytössä. Esimerkiksi ketoosi hoidetaan välittömästi väkirehuautomaatin kautta annettavalla nestemäisellä propyleeniglykolilla.



Tämä komea rehunsiirtäjä OptiDuo on "tuliainen messuilta". Se on erikoiskappale, jonka on maallannut Niina Myllymäki.

Kivelä MTY:n 5 -vuotissuunnitelma on tuottaa kolme miljoonaa litraa maitoa vuodessa. – Tavoite on kova, myöntää Tuomas Kivelä – mutta saavutettavissa. 2011 laajenuksen yhteydessä tuotos tipahti hieman mutta on pysynyt 10 000 tuntumassa koko ajan. VMS robottilypsyy siirtymisen myötä tuotosten odotetaan nousevan. Tilalla on jo aiemmin ollut käytössä DelPro-tuotannonohjausohjelma, joten keskittyminen sen ja Herd Navigaattorin tuomaan lisätietoon ja toimim-

taohjeisiin tulee olemaan helppoa ja tuottaa tulosta nopeasti.

Ensin kuitenkin täytyy saada navetta täyteen. Karjakoon kasvattamiseen menee pieni tovi. – Ostettavat karjat ovat pieniä. Tavoitteena että syksyyn mennessä ollaan päästy 170-180 karjakokoon, jouluuun mennessä 200-220 lehmään ja kesään 2021 mennessä on tavoitteena olla täystuotannossa, kertoo Päivi.

## Luottamus huoltoon

Asiakasta luonnollisesti mietityttää ison investoinnin edessä, miten huolto ja sen palveluprosessit toimivat. –Tavoitteemme ja asiakkaan toive on, että huolto on asiakasta kunnioittavaa ja kuuntelevaa. Luottamus siihen, että huolto on ammattitaitoista, ystävällistä ja mahdollinen palaute käsitellään hyvin, on erityisen tärkeää, kertoo Itä-Suomen huoltopäällikkö **Pasi Toropainen**. Kivelä MTY:n tapauksessa asiat eivät voisi olla paremmin, sillä tilan huoltoteknikko on perhetuttu ja Tuomaksen pojan kummitäidin mies, joten kiperätkin tilanteet tullaan selvittämään hyvillä mielin.

MTY Kivelän tilalla tavoitteena on lypsyt aloitus 25.5. Sitä edellisenä viikonloppuna



tuodaan jo hiehoja navettaan ja sunnuntai-iltana lehmät pääsevät temmeltämään ja tutustumaan uuteen hienoon kotiinsa. – Asiakkaan tarpeiden mukaan suunniteltu, yksityiskohtia myöten mietitty navetta valmistuu aikataulun mukaisesti, kustannustehokkaasti ja edullisesti. Näin vältetään ajanhukalta, turhilta yllätyksiltä ja jälkitöiden aiheuttamilta kustannuksilta, lupaavat yhteistyökumppanit toimitusjohtaja **Jarkko Kivelä** Conexxilta ja laitemyöntipäällikkö **Tuomas Kuusinen** DeLavalilta. SK



Lataa esite:



## KIVELÄ MTY, Haminan Pyhältö

<b>Omistajat:</b>	Tuomas Kivelä ja Juha ja Päivi Kivelä
<b>Navetta:</b>	DeLaval & Conexx 4 lypsrobotin pihatto
<b>Lypsylehmäpaikkoja:</b>	270 lehmälle
<b>Lypsy:</b>	4 kpl VMS V300 + HN 500
<b>Karjanhallinta:</b>	DeLaval DelPro ja Herd Navigator 500
<b>Navetan kalusteet:</b>	DeLaval CC1800 HSS makuuparret
<b>Parsipedit:</b>	DeLaval Parsipeti M40R
<b>Lannanpoisto:</b>	DeLaval ketjulannanpoisto AKD
<b>Ruokinta:</b>	DeLaval OptiDuo rehunsiirtäjä

Kuvassa DeLavalin asentajat vasemmalta Vili Hautamäki ja Harri Mononen sekä Olli-Pekka Ristimäki.



**Automatsoi  
navettaasi  
- kysy laite-  
myyjältäsi  
miten!**

**Kysy myös  
edullista  
leasing vaihtoehtoa.**



**Tutustu tulevaisuuteesi, missä robotit  
työntävät rehut, kolaavat lannan ja lypsävät lehmät puolestasi.**

**Tarjoamme myös kaikenkattavaa  
huoltopakettia, jolla saat robot-  
tilypsyn kustannukset kiinteään  
hintaan 4 vuodeksi  
(InService All-Inclusive)**

## AUTOMATISOINTI

- Keventää merkittävästi työtaakkaasi
- Lisää toiminnan tehokkuutta
- Lisää turvallisuutta
- Vapauttaa resurssejasi suunnitteluun ja tarkkailuun

## ALPRO- asiakkaille Päivitä tuotannonohjaus- järjestelmäsi DelPro:on!

- Käytännönläheinen ja nopea käyttää.
- Yksinkertainen tietojen tallennus DelPro Companionilla.
- Tilakohtaisesti räätälöitävät raportit ja vakiomenettelyt.
- Terveysmoduulit hoidoille ja rokotuksille
- Karjan hedelmällisyyden mittarit ja lehmäkohtaiset huomiot.
- Yhteensopiva DeLaval analyysilaitteiden, erotteluporttien ja lypsyjärjestelmien kanssa

**Käytössä yli  
12.000  
tilalla**

**56%**  
vähemmän  
utaretulehdus-  
hoitoja\*+

**> 95%**  
kiimojen  
havaitseminen+

**Tarkat  
diagnosit**

**Jopa  
20%**  
korkeampi  
elinikäis-  
tuotos\*\*

**Oikea-  
aikaisia  
päätöksiä**

- Puhelimeen: DelPro™ Companion
- Tietokoneelle: DelPro™ FarmManager

+ Herd Navigator järjestelmän kanssa  
\* Bennedsgaard & Blom, 2011  
\*\* Sweep Agro, 2018  
\*\*\* Friggens et al, 2008

# DeLaval Hygieniaboxi



UUTUUS

Parempi hygienia vähemmällä työllä  
Terveemmät paremmin kasvavat vasikat  
Yhteensopiva olemassa olevaan CF1000-automaattiin.

CF 500S/1000S+ Hygieniaboxi  
Tarjous voimassa 30.12.2020 asti

Tilaa nyt ja saat  
4 DeLaval  
vasikkatakkia  
**KAUPAN  
PÄÄLLE!**\*

Hygieniaboxi on erinomainen lisä uuteen CF500 tai CF1000-vasikanjuottoautomaatteihin. Tutin ulkoinen huuhtelu on vakiovaruste ja nerokas venttiiliratkaisu mahdollistaa kiertopesun tulle asti. Hygieniaboxi kierrättää pelkästään vettä, mikä auttaa säilyttämään maidonlaadun. Laite mahdollistaa vasikalle mahdollisimman luonnollisen ruokintakokemuksen ja automaattinen opetustoiminto helpottaa vasikoiden opetusta automaattille.



Tutustu lisää :  
[www.delaval.com/fi/ratkaisumme/ruokinta/vasikan\\_ruokinta/hygieniaboxi](http://www.delaval.com/fi/ratkaisumme/ruokinta/vasikan_ruokinta/hygieniaboxi)

# DeLaval Maitovaunut

Vasikoiden ruokinta on raskasta ja aikaavievää työtä. Maitovaunut ovat meidän paras ratkaisumme kun kyseessä on maidon tai pulveri maidon sekoitus, lämmitys, kuljetus ja jakelu. Maitovaunulla jokainen vasikka voidaan käsitellä yksilöllisesti ja se antaa sinulle täyden kontrollin siihen, miten ruokit.

- ✓ Annoksen tarkkasäätö
- ✓ Ergonominen
- ✓ Vakaa ja ketterä
- ✓ Tuoremaidolle ja pulverille
- ✓ Kestävä rakenne
- ✓ Suunniteltu vähentämään työkuormaa

Suoralämmitteiset  
**CMMV15 ja  
CMMV20**

Nopeaan ja tehokkaaseen lämmitykseen. Pitää maidon tasaisen lämpimänä koko ruokintakerran ajan.

Kaksiosainen kansi helpottaa käyttöä ja on turvallinen.

Pystymallinen säiliö

Pienillekin maitomäärille jopa 10L

Helppokäyttöinen paneeli



Vahva rakenne neljällä pyörällä.

# Seosrehuruokinta yhden robotin karjalle!

VSM12-mikseri, BF500-mattoruokkija OF8-ohjauksella, kytkettävissä DelPro-järjestelmään

Energiatehokas, vahvimmat ruuvit ja monipuoliset resepti- ja tuotannonohjaustoiminnot!

Muista myös DeLaval traktorikäyttöiset mixerit! - samat vahvuudet mutta lisänä markkinoiden laajin valikoima purkutoimintoja. Traktorivetoiset mixerit voidaan myös liittää DelPro:on!

alk.  
**59 000€**  
alv 0% ei sis.  
asennusta



Kysy lisätietoja laitemyyjältäsi: [www.delaval.com/fi/yhteys](http://www.delaval.com/fi/yhteys)

# OptiDuo™

Suurempi rehunkulutus  
Enemmän kasvua  
Pieni hävikki  
Enemmän maitoa  
Vähemmän stressiä

Kysy  
tarjous



Kysy lisää laitemyyjältäsi  
ja huoltoteknikoltasi:  
[www.delaval.com/fi/yhteys](http://www.delaval.com/fi/yhteys)



HUOLTO-  
EXTRA

## DeLaval saapaspesuri ja PeraDis yhteishintaan

235,-  
sis. alv. 24%

**Ruostumattomasta teräksestä valmistettu saapaspesuri** on varustettu injektorilla pesu- tai desinfiointiaineiden lisäämistä varten. Pesurissa on viisi vesisuihkulla varustettua harjaa; kaksi kummassakin sivussa ja yksi pohjassa. Saapaspesurissa on 1/2" liitäntä vedensyöttöön kuulaventtiilin kanssa ja kaksi kestäväää harjaa sivulla ja yksi pohjassa. Kaavinritilä vaikean lian poistoa varten. Mitat 60 x 94 x 24 cm.

**PeraDis desinfiointiaine** soveltuu mm. Lypsylinojen, lypsylaitteistojen, tilasäiliön, tai jalkineiden desinfiointiin. Sisältää vetyperoksidia, joka hajoo tehoamisen jälkeen vedeksi ja hapeksi. Ympäristöystävällinen, ei jäämiä.

**Saapaspesuri 190,00** suos. 297,00 ref. 2150004170

**PeraDis desinfiointiaine 20L 45,00** suos. 72,00 ref. 92086211

## Kevyt turvasaapas

**79,00** sis. alv. 24% suos. 114,08

Koot 37-48 ref. 85208637-48

-30%

KANTA-  
ASIAKAS  
TARJOUS

### Vain Kanta-asiakkaille!

- Tukevat ja kevyet, joissa erittäin pitävä pohja
- Heijastavat nauhat parantavat näkyvyyttä
- Sininen antibakteerista materiaalia oleva vuori
- Helposti puhdistettava pohjakuviointi
- Materiaali polyuretaania PU

## Mikäli et ole vielä DeLaval Kanta-asiakas, LIITY NYT!

Täytä tilatietosi osoitteessa [www.delaval.com/fi/lisaatietoa/fi/paivitatilatieodot](http://www.delaval.com/fi/lisaatietoa/fi/paivitatilatieodot) ja tietosi siirtyvät Asiakaspalveluun, joka ottaa teihin yhteyttä!

We live milk

DeLaval

Tarjoukset voimassa 1.11-31.12.2020  
Hinnat sis. alv. 24%

## Alkali 1+

Emäksinen yhdistelmäpesuaine, joka puhdistaa ja desinfioi laitteiston. Toimii myös haastavissa pesuolosuhteissa, mutta ei kuluta laitteiston kumiosia.

**25 kg 90 €**

suos. 132,68 ref. 96030701

**10 kg 60 €**

suos. 71,30 ref. 92030101



**25kg 90€/kpl**  
-kun ostat 2 säkkiä

## DryMaxx

DryMaxx-kuivikeaine on valmistettu luonnonmukaisesta piimaasta. Siksi se ei ole vaarallista eläimelle, eikä ympäristölle, eikä se ruostuta eikä syövytä. Imee kosteutta jopa 140 % oman painonsa verran ja neutraloi ammoniakkia ja hajuja sekä vähentää karpäsiä.

Käyttö: 1. kerta: noin 100 g/neliö, ylläpitona 50 g/neliö 1-2 krt viikossa (50 g = noin kourallinen)

**22 kg 30 €** **500 kg 550 €**

suos. 42,78 ref. 92067004 suos. 648,52 ref. 92067002

**20kg 30€**



## Käsienpesuaineet

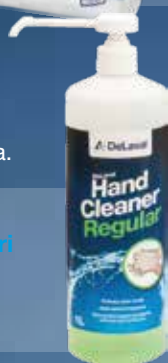
**Regular.** Mieto mutta tehokas käsienpesuaine, jonka pH on lähellä ihon omaa arvoa.

1 L **5,-/pullo**

suos. 6,94/kpl  
ref. 92065510

5 L **16,-/kanisteri**

suos. 24,18/kpl  
ref. 92065511



**Ultra.** Vaikean lian irrottamiseen. Sisältää puhdistusta tehostavia rakeita. Ultra levitetään kuiviin käsiin.

1 L **6,-/pullo**

suos. 10,42/kpl  
ref. 92065520

5 L **22,-/kanisteri**

suos. 35,96/kpl  
ref. 92065521



## EasyStride™ sorkkanhoitoaine = turvallinen ja tehokas

EasyStride™ osana muita sorkkanhoitorutiineita vähentää bakteerien leviämistä karjassa. Aine ei sisällä raskasmetalleja, formaldehydiä eikä QAC- yhdisteitä. EasyStride on lehmän, tuottajan että myös ympäristön kannalta turvallinen ja tehokkain vaihtoehto. Voidaan käyttää sorkkakylpynä ja sumutteena. Jättää sorkkiin sinisen värin, mikä helpottaa aineen leviämisen havainnointia. Sen väri myös muuttuu likaisuuden mukaan, jolloin on helppo havaita milloin sorkkanpesuaine on aika vaihtaa. Annostelu 2 % (4L/196L)

5L	suos. 71,30	(741007866)	<b>49€</b>
20L	suos. 246,76	(741007861)	<b>169€</b>
60L	suos. 716,72	(741007862)	<b>499€</b>
200L	suos. 2213,40	(741007863)	<b>1499€</b>



**290,-**

### Sorkkakylpyallas muovia

Muovinen sorkka-allas voidaan sijoittaa kulkuväylälle. Helppo tyhjentää ja puhdistaa. Hygieeninen. Koko 200x85x15 cm

suos. 365,80  
ref. 4787027097

## Vasikkabaarit Tämän päivän vasikat ovat huomisen suurituotoksia lehmiä



**36,-**

### Vasikkabaari N1

Yksituttisen vasikkabaarin tilavuus on 6 L. Tutti voidaan laittaa astian etu- tai takapuolelle. Koko 300x240x290 mm.  
ref. 87180101 suos. 45,26€



**130,-**

### Vasikkabaari CN3

Kolmituttinen vasikkabaari, jossa kolme osastoa. Tilavuus yht. 16 L. Koko 275x250x400 mm.  
ref. 87180201 suos. 163,68€

Huoltoteknikoltasi, DeLaval verkkokaupasta ja myymälöistä  
[store.delaval.com](http://store.delaval.com)

Hankkija