

# Karjaviesti

1•2019

[www.delaval.com/fi](http://www.delaval.com/fi)



DeLaval

**VERKKOKAUPPA**  
on avautumassa  
pian

Tutustu ja tee tilaus!

s. 18-19

**SUOMEN SUURIN**  
karuselliasema  
HRV Farm Oy:llä  
pyörii Saarijärvellä

## Asiakkaiden kokemuksia **VMS V300:sta**

mm. Ari Peltokangas ja Tarja Lilja sekä  
Petri ja Virpi Paavola kertovat kokemuksistaan



[www.facebook.com/delavalsuomi](https://www.facebook.com/delavalsuomi)  
[www.instagram.com/delavalsuomi](https://www.instagram.com/delavalsuomi)

Tutustu myös uudistuneisiin  
kotisivuihimme osoitteessa:

[www.delaval.com/fi](http://www.delaval.com/fi)

 **DeLaval**

# Nyt asiointi DeLavalin kanssa on entistä helpompaa



Kuvassa on asiakkaamme Juhani Korkiamäki/Finnmilk oy

DELAVAL VERKKOKAUPASTAMME SAA TILATTUA TUOTTEITA 24/7. Tämä mahdollistaa ostosten tekemisen juuri silloin kun se sinulle parhaiten sopii. Valikoima verkkokaupassamme on hyvin kattava. Suurimman tuoteryhmän muodostavat kulutustarvikkeet ja hygieniatuotteet. Lisäksi saatavana on varaosia tarvikkeisiin. Verkkokaupamme tuo yhden uuden vaihtoehdon hankkia tuotteitamme. Kirjautumalla asiakastunnuksillasi saat myös samat kanta-asiakas edut kuin muutenkin kanssamme asioidessasi. Lue tämän lehden sisäisivuilta lisää verkkokaupamme suomista mahdollisuuksista.

UUSI VMS™ V300 lypsijärjestelmän myynti on vahvassa myötätulessa. Mallin uudet ominaisuudet ja toiminnot ovat todella kiinnostaneet asiakkaita. Helsingin MaatalousKonemessuilla 2018 ja Seinäjoen Sarka 2019 maatalousnäyttelyssä toiminnassa olleet V300:t herättivät suurta mielenkiintoa ja ihastusta. Ostoinnostus on lisännyt laitteen myyntiä niin paljon, että valmistuskapasiteettia tehtaalla on lisätty yhdestä kahteen vuoroon, mikä mahdollistaa kasvaneen kysynnän tyydyttämisen. Tässä lehtemme numerossa on luettavissa asiakkaidemme kokemuksia VMS V300:sta. Kannattaa tutustua.

INVESTOINTITAHTI NÄYTTÄÄ pysyvän melko korkealla tasolla myös tänä vuonna. Suhteellisen vakaa maidon hinta ja muuttumaton tukipolitiikka takaavat varsin hyvät edellytykset investoinneille. Liikkeellä on niin uuden navetan rakentajia kuin lypsylaitteen vaihtajia. Lypsykarjatilojen määrä laskee tänä vuonna alle kuuteen tuhanteen ja keskilehmäluku/tila lähentelee 45 lehmää. Automaattisella lypsijärjestelmällä lypsää jo noin joka viides tila ja tämä osuus kasvaa koko ajan.

UUSI TEKNIikka JA ENTISTÄ ÄLYKKÄÄMMÄT LAITTEET ja järjestelmä tuovat myös haasteita henkilökuntamme osaamiseen. Uusin tekniikka perustuu entistä enemmän pitkälle kehittyneeseen tietotekniikkaan ja elektroniikkaan. Tämän ”hanskaaminen” on meille kunnia-asia. Periaatteemme on, että jokainen huoltoteknikko hallitsee ja osaa perustekniikan ja sen huoltamisen. Se edellyttää koulutusta, josta vastaa tekninen tukitiimimme. Heidän huippuluokkaa olevaa osaamistaan käytetään myös, kun tarvitaan tukea ongelmatilanteissa. Lue lehden sisäisivuilta lisää tästä valiojoukostamme.

Tässä numerossa mm.

- s. 3 Tekninen tuki – erikoisosaajat esittelyssä
- s. 6 VMS V300 Lypsää Kaustisilla, Paavolat kertovat kokemuksiaan
- s. 18 DeLaval verkkokauppa on auki 24/7
- s. 20 HRV Farm Oy:n Suomalainen jätinavetta – 50 paikkainen karuselli-asema



Rattoisia lukuhetkiä ja riemukasta kesää kaikille Karjaviestin lukijoillemme!

Matti Oinonen  
Markkinointipäällikkö Itäinen Eurooppa

## 1/19 Karjaviest

28. vuosikerta

**Julkaisija** DeLaval

**Päätoimittaja** Matti Oinonen

**Toimittajat** Susanna Kyllönen, Olli Kasurinen, Antti Peltola, Marjaana Peltola, Elisa Vettenranta, Linnea Nordling (Farmit.net)

**Taitto** Studio Lume/Katja Konga

**Paino** Forssa Print, 2019

**Osoitelähde** DeLaval ja Hankkija asiakasrekisteri



# TEKNINEN TUUKI

## auttaa ongelmatilanteissa ja uuden laitteiston käyttöönotossa

**Pekka Partasen** tilalle hankittiin viime syksynä DeLavalin uusi VMS™ V300-lypsyjärjestelmä. Tekninen tuki ja huoltoteknikot ovat tiiviisti auttaneet kiteeläisisäntää uuden robotin käyttöönotossa.

– Ostajan näkökulmasta on tärkeää, että uudelle laitteelle on saatavilla osaavaa teknistä tukea, Partanen toteaa.



Koivikon Kartanon lypsyparjatilalla on ollut luomussa nyt kahden vuoden ajan. Eläinten hyvinvointiin panostetaan tilalla paljon, tilan isäntä Pekka Partanen sanoo.



**K**oivikon Kartanossa Kiteellä ollaan parhaillaan viimeistelemässä maidon puskurisäiliön käyttöönottoa. Asennuksessa ja käyttöönotto-opastuksessa ovat mukana DeLavalin teknisestä tuesta **Toni Kero** ja **Olli-Pekka Ristimäki** sekä huoltoteknikko **Vesa Lätti**. Asennuksessa ilmenee aluksi pieniä teknisiä haasteita, mutta yhteistyössä miehet

saavat ne nopeasti ratkottua, ja säiliö saadaan toimintaan.

DeLavalin tekninen tuki auttaa asiakkaitaan juuri tällaisissa tilanteissa: uusien laitteiden käyttöönotossa ja erilaisissa laitteistoon ja ohjelmistoihin liittyvissä ongelmatilanteissa. Tällä hetkellä apua ja neuvontaa annetaan erityisesti tuotannonohjausjärjestelmiin liittyvissä kysymyksissä.

Tiimissä työskentelee Keron ja Ristimäen lisäksi seitsemän muuta ammattilaista: **Jani Halmerinne**, **Kyösti Halonen**, **Pekka Juselius**, **Pasi Lappalainen**, **Jari Savijärvi**, **Marko Tuura** sekä teknisen tuen päällikkö **Teijo Kärki**.

Kullakin tiimin jäsenistä on oma tuoteryhmävastuualueensa. Erityisosaamista löytyy muun muassa automaattilypsyjärjestelmistä ja perinteisestä lypsylaitteistosta, tuotannonohjauksesta, sähkötöistä, tilasäiliöistä sekä ilmanvaihtoon, lannanpoistoon ja ruokintaan liittyvistä laitteistoista. Lisäksi tekninen tuki järjestää koulutuksia ja osallistuu yhdessä tuotepäällikköiden kanssa uusien tuotteiden lanseerauksiin.

## Etäneuvontaa ja tilakäyntejä

Työskentelyalueena teknisellä tuella on koko Suomi, joten välillä työmatkat voivat venähtää pitkiksi. Aina ei kuitenkaan tarvitse lähteä tilalle asti, sillä teknologian kehittymisen myötä etäneuvontaa on voitu hyödyntää yhä tehokkaammin. Etäneuvonnan etuna on nopeus ja joustavuus. Teknisellä tuella on VMS Help Desk -palvelu, jonne robottitilallinen voi soittaa kello 8–16 välisenä aikana. Akuuteissa tapauksissa soittaa voi myös tämän ajan ulkopuolella. Tällöin asiakasta palvelee alueen varalla oleva huoltoteknikko, ja tekninen tuki on tarvittaessa tukena huoltoteknikoille.

DeLavalilla on käytössä myös LypsyApu -palvelu, joka palvelee muita kuin robottiasiakkaita lypsyyntä liittyvissä akuuteissa ongelmissa vuorokauden ympäri. Muiden tuoteryhmien tuki pyritään hoitamaan kello 8–16 välisenä aikana. – Palvelemme nykyään paljon puhelimitse ja etäyhteyden välityksellä, mikä on tehostanut toimintaamme. Silti ajattamme noin 70 prosenttia kuluu edelleen kentällä. Vuodessa reissupäiviä kertyy noin 120, Kero laskeskelee.

Kero uskoo, että etäneuvonta tulee lisääntymään entisestään tulevaisuudessa, mutta tilakäynnit tuskin tulevat koskaan jäämään



Huoltoteknikko Vesa Lätti tarkastaa kytkennät.

kokonaan pois. Paikan päällä asiantuntija näkee edelleen parhaiten kokonaiskuvan, mistä on apua etenkin hankalampien tapauksien kohdalla.

## Tekninen tuki auttoi uutuusrobotin käyttöönotossa

Koivikon Kartano siirtyi hiljattain kahden robotin lypsykarjatilaksi, kun vanhan robotin rinnalle hankittiin viime syksynä uusi DeLaval VMS™ V300 -lypsyjärjestelmä. DeLavalin tekninen tuki ja huoltoteknikot ovat tiiviisti auttaneet ja neuvoneet uuden robotin käyttöönotossa ja muissa laitteistoasioissa, tilan yrittäjä Pekka Partanen kiittelee.

– Olen ollut erittäin tyytyväinen palveluun: porukka on taitavaa, hyvin tavoitettavissa ja olen saanut aina kysymyksiini vastauksen. Tavoitettavuus on ollut meille ensiarvoisen tärkeää, sillä varsinkin lypsylaitteiden on oltava toiminnassa 24 tuntia vuorokaudessa, Partanen perustelee.

## Tekninen tuki hätiin, kun huoltoteknikon osaaminen ei enää riitä

Ennakoivan huollon merkitystä ei tule myöskään unohtaa. Partanen huolehtii aina tar-

kasti tilan laitteiden määräaikaishuolloista ja hyödyntää paikallisten DeLaval-huoltoteknikoiden osaamista. Kun laitteet pidetään koko ajan hyvässä iskussa, huoltoteknikoiden avulla pärjää pitkälle. Tekninen tuki hälytetään paikalle yleensä vasta, jos kyse on tietoteknisestä ongelmasta, johon huoltoteknikot eivät pysty antamaan ratkaisua. Myös tilallselta vaaditaan pelisilmää ja ymmärrystä laitteiden toiminnasta, jotta hän osaa raportoida

mahdollisista ongelmista riittävällä tarkkuudella, Partanen huomauttaa. Kero on samoilla linjoilla.

– Meidänkin kannaltamme on tärkeää, että olemme onnistuneet kouluttamaan asiakkaan laitteiston toimintaperiaatteisiin niin hyvin, että hän pystyy tarvittaessa antamaan tarkkoja huomioita. Näin etäneuvonta sujuu jouhevammin, mikä on molempien osapuolten etu, Kero summaa. (LN/Farmit.net)

## KOIVIKON KARTANO, Kitee, Pohjois-Karjala

**Tuotantosuurta:** luomumaitotila, sonnien kasvatus

**Peltoa:** luomuviljelyssä 400 ha

**Lypsyrobotit:** 2 (VMS™ Classic ja V300)

**Eläimet:** lypsylehmiä 120 (lypsyssä n. 100), hiehoja n. 150, sonnivasikoita 70, lisäksi hevosia ja koiria

**Rodut:** Holstein päärotu, lisäksi Brown Swiss ja Ayrshire, muutama suomenkarjan lehmä (ml. lapinlehmä)

**Keskituotos 2018:** 11 400 kg

**Yhteistyötä:** Riveria Ammattiopiston Kiteen koulutusyksikkö, Koivikon Ratsutalli Oy hevostalli, BioKymppi Oy biokaasulaitos, Koivikon Kievari ravintola

Pekka Partanen on ollut tyytyväinen uuteen DeLaval VMS™ V300 -lypsyjärjestelmään sekä sen käyttöönotossa saatuun apuun. – Ostajan näkökulmasta on tärkeää, että uudelle laitteelle on saatavilla osaavaa teknistä tukea, hän toteaa. Vasemmalla Toni Kero teknisestä tuesta.



# Virpi ja Petri Paavola Kaustiselta:

## Uusi VMS™ V300 on todella nopea lypsäjä!

Paavoloilla Keski-Pohjanmaalla Kaustisella ovat robotit lypsäneet jo vuodesta 2011 alkaen, jolloin uusi navetta otettiin käyttöön. Robottilypsy on heti alusta alkaen ollut se Paavoloiden ”juttu”. – Eläinten hyvinvointi on meille erityisen tärkeää, toteaa emäntä Virpi Paavola. Karja on hyvä tuotoksinen. Keskituotos lähentelee nyt jo 11 000 kiloa.





## Kaikki Classic mallin robotit vaihtuivat uusiin VMS™ V300 malliin – ja sen huomaat!

Kun viime vuonna kesällä DeLaval lanseerasi uuden VMS V300 automaattisen lypsyjärjestelmän, jossa mm. lypsinten kiinnitys tapahtuu täysin uudella tavalla, niin pian Paavolatkin päätyivät vaihtamaan kaikki Classic-malliset robotit uusiin V300:iin. DeLaval laitemyyjä **Juho Westerberg** teki Paavoloiden kanssa kaupat kesällä 2018. Nyt kun uudet VMS V300:t ovat lypsäneet jo muutaman kuukauden, he ovat voineet todeta uuden robottiaikakauden alkaneen. Lypsyajat ovat lyhentyneet selvästi ja epätäydelliset kiinnitykset pudonneet radikaalisti 1-2 %:iin. Ja mikä parasta uusien koneiden käyttöönotto oli yksinkertaista. Uuden tekniikan myötä lypsijien kiinnitys oli heti alusta asti hyvällä mallilla. – Robotilla vietetty ”boxiaika” (aika sisääntulosta – robotilta poistumiseen) on lyhentynyt jopa minuutin/lehmä, mikä antaa merkittävästi lisää lypsykapasiteettia. Nyt ”boxiajat” ovat n. 6:30–6:50. Muutenkin uuden robotin toiminta miellyttää isäntäväkeä. Esimerkiksi nyt ei enää tarvitse puhdistaa kameran linssiäkin kuin hyvin harvoin, Petri vahvistaa. – Classic-mallissa kameran pesu kuului päivittäisiin rutiineihin, muuten lika tarttui linssiin. Lisäksi vedinten manuaalista opettamista ei enää tarvita, tämä säästää työtä.

## Lehmien hyvinvointi on fokuksessa

Paavolat ovat satsanneet systemaattisesti enemmän hyvinvointituotteisiin. – Uritimme Faballa lantaritilät ja samoin Faba-palvelulla on tehty navetan pesu, Virpi selvittää. Hän jatkaa: – Lisäksi navetassa on viilennyspuhaltimet, joista etenkin viimekesänä oli paljon apua. Ilmanvaihdon tehostaminen tehtiin poistamalla navetan ikkunat ja muuttamalla

## PAAVOLAN TILA, Kaustinen

<b>Omistajat:</b>	Virpi ja Petri Paavola
<b>Lypsy:</b>	3 kpl VMS™ V300
<b>Tuotos:</b>	10 800 kg (ekm)
<b>Eläimiä:</b>	150 kpl
<b>Navetta:</b>	v. 2011, ohjattu liikenne, takakierto
<b>Karjanhallinta:</b>	Mm. DelPro™, Herd Navigator™, BCS-kamera, OCC

aukot kennolevyille. Näillä muutoksilla ei ole tullut parannusta pelkästään eläinten hyvinvointiin, vaan myös työskentelyolosuhteet ovat parantuneet puhtaamman ja paremman ilmanlaadun myötä.

## Huipputekniikalla apua karjan hallintaan – DelPro™, Herd Navigator™, kuntoluokkakamera...

Paavoloiden tilalla on panostettu eläinten ja tuotannon valvontaan. Vuonna 2012 tilalle hankittiin Herd Navigator. Se on todettu todella hyväksi ratkaisuksi. Virpin mielestä se on lypsyrobotin jälkeen toiseksi tärkein laite. HN tutkii automaattisesti maitonäytteistä asioita, joilla on merkitystä mm. eläimen terveydelle, tehtäville toimenpiteille ja päätöksenteolle. Virpin pitää ehkä tärkeimpänä HN:n antamaa apua oikean siemennysajankohdan löytämiseen. – Progesteroni mittaus on tosi tarkka, Virpi kertoo. – Tietysti on hyvä, kun tuntee eläimensä hyvin, sillä eläimien välilläkin on yksilöllisiä eroja, Virpi jatkaa. HN kertoo myös mahdollisista rakkuloista ja kystoista, jolloin tarvittaviin toimenpiteisiin päästään nopeasti. Virpillä on HN:ta paljon omiakin raportteja, jotka hän kokee tarpeelliseksi. Utareterveyteen ja mm. ketoosin havain-





Virpi Paavola täydentämässä HerdNavigatorin analyysikasetteja. Utareterveyteen ja mm. ketoosin havainnointiin HN antaa tarvittavaa etumatkaa.



Virpi toimistossa tutkimassa DelProta tietoja Juho Westerberg apuna ja Petri tarkkaalee taustalla.

nointiin HN antaa etumatkaa. Maitonäytteen analyysituloksista on alkava utare tulehdus tai ketoosi nähtävissä jo paljon ennen ulkoisia merkkejä sairastumisesta. Virpi avaa hieman tarkemmin asiaa: – Olemme säätäneet esim. ketoosin havaitsemisen hälytysarvot hyvin alas, jotta mahdolliseen ketoosiin voidaan puuttua välittömästi antamalla nesteannostelijalla glykolia ketoosin ennaltaehkäisyyn. – Pois en antaisi, Virpi toteaa lopuksi.

## Robottilypsy on tuonut vapautta

Ennen pihatön rakentamista tilalla oli parsi-navetta, jossa oli 34 lehmää. Työ oli raskasta ja aikaa navetalla kului tuolloin likimain yhtä paljon. Petri ja Virpi toteavat ykskantaan, että jos tuo systeemi olisi vieläkin, niin tilalla tuskin olisi enää lehmiä ensinkään. – Nyt työ on huomattavan paljon enemmän valvontaa ja suunnittelua, mutta mikä parasta – paljon

mielekkäämpää. – Se valitaanko robottilypsy vai esim. lypsyasema on tilakohtainen asia, Virpi muistuttaa. – Meille robottilypsy sopii, sillä se tuo vapautta ja joustavuutta elämään. Ne harvat yölliset pysäytyshälytykset roboteilta ovat pieni harmi verrattuna saavutettuihin hyötyihin. Paavoloilla on neljä lasta, joista on ollut apua jo maatilan töissä. Tilalla käytetään kunnallista lomitusta, ja lomittajat tulevat yleensä mielellään robottitiloille. **MO**

## Jalostus on Virpin rakas harrastus

Tilalla on tiivis Faba-jalostusyhteistyö. Alkionsiirto on tilalle jo lähes rutiinia. Vierailupäivänämmekin syntyi alkiovasikka, ja Faban alkionsiirtoseminologi oli paikalla tekemässä alkionsiirtoa. – Tilan kaikki lehmävasikat genomitestataan, Virpi muistuttaa. Tilalla on tuotettu jalostustyön tuloksena maan mainio VikingGenetics-sonni nimeltään Paavolan Sotiisi. Paavolan Sotiisin erityismainintana on hyvä utareterveys ja nopealypsyisyys.

## Ruokinnan perustana on säilörehu

Tilalla on viljeltyä 290 ha, josta vuokramaita 80 ha. 160 ha alalta korjataan säilörehua. Aiemmin korjuu tapahtui noukinvaunulla, mutta nyt korjuu tapahtuu ajosilppurilla. Tämän lisäksi 20-30 ha:n alalta korjataan ”hiehoheinää”, joka paalataan. Tila tekee jonkin verran myös koneurakointia. Säilörehu jaetaan mattoruokkijalla. Rypsi ja ohra annostellaan ruokintakioskeilta. Lisäksi lehmät saavat puolitiivistettä.

Virpi ja alkionsiirtoseminologi Marcus Österbacka sekä seminologiharjoittelija Saara Viitala. Tilalla on tiivis Faba-jalostusyhteistyö. Alkionsiirto on tilalle jo lähes rutiinia. Vierailupäivänämmekin syntyi alkiovasikka.







DeLaval lantaseparaattori on tehokas ratkaisu nesteen ja kiintojakeen erottamiseen. Ruotsin Odensviholmissa DeLaval lantaseparaattoria käytetään erityisesti lannan varastoinnin ja kuljetuksen tehostamiseksi sekä lannan levittämisen helpottamiseksi.

# Lannan separointi takaa tehokkaan varastoinnin ja alentaa kuljetuskustannuksia

## Osaaminen ja osa tarvittavista laitteista oli jo tilalla

Teimme tutustumiskäynnin maaliskuun puolivälissä Ruotsiin Odensviholm Mjölks Ab:n lypsykarjatilalle, jossa tapasimme **Fredrik Svenssonin**, joka on yksi tilan omistajista. Tilalla on yhteensä 1300 eläintä, joista 500 lehmää on tilan lypsykarjanavetassa. Tällä eläinmäärällä lannankäsittely on tilalla priorisoitu erittäin tärkeäksi asiaksi. Tilalla on aikaisemminkin separoitu lantaa läheisen biokaasulaitoksen tarpeisiin, mutta se sulki ovensa muutama vuosi sitten. Sen jälkeen lietteen kuljetuskustannukset ovat nousseet merkittävästi, joten tila tarvitsi jonkin järkevämmän ratkaisun. – Siksi kiinnostuimme todella, kun kuulumme tästä DeLavalin uutuudesta, Fredrik kertoo.

– Tavoitteenamme on pystyä erottamaan lannasta kiinteä jae, jonka voimme sitten kuljettaa helposti kaukaisemmille vuokramaille. Meillä Odensviholmilla siirrettiin vuosittain 12 000 – 15 000 m<sup>3</sup> lietettä, mikä kustansi meille vähintään 300 000 kruunua (29 000 euroa) vuodessa. Tiesimme kokemuksesta, että separointi vähentää merkittävästi kuljetuskustannuksia. Koska meillä oli tilalla jo valmiina rakennus separaattoria varten ja kuivajakeen siirtolinjat, meidän piti vain kytkeä uusi separaattori järjestelmään ja aloittaa separointi. Sen suurempia lisäsuunnitelmia ei tarvittu, ainoastaan uusi separaattori ja se oli helppo päätös.

Lannan käsittelyyn tilalla pihalla on myös erityinen ratkaisu: lietekaivo lietesäiliön sisällä. Lietesäiliötä pidetään pääasiassa

separoidun nesteen varastona ja lietesäiliössä on kaivonrenkaista kasattu pienempi 15 m<sup>3</sup> kaivo. Tähän pienempään kaivoon liete tulee suoraan navetasta ja siitä syötetään separaattoria. Jos joskus ei jostain syystä voida käyttää separaattoria, liete menee kaivon reunojen yli ympärillä olevaan suureen lietesäiliöön, johon nestejakeita varastoitaessa saadaan näin ammoniakkin ja siten tyypin haihtumista estämään kuorikerros. Separointi käynnistetään tilalla aina manuaalisesti ja ennen käynnistämistä tehdään silmämääräinen yleistarkastus, jolla varmistetaan, että pumppauskaivossa, separaattorilla sekä nestesäiliössä on kaikki kunnossa. Separaattorin sammutus tapahtuu automaattisesti lietekaivon pinnan korkeutta mittaavan kaikuluotainturin avulla.

Separattorille tulee syöttää aina niin pal-

Lue lisää separoinnista  
DeLavalin nettisivulta:



Lataa pdf-esite  
lannan separoinnista:





## ODENSVIHM MJÖLK AB, Gamleby, Småland/Ruotsi

**Omistajat:** Fredrik Svensson, Karin ja Stefan Löwenborg

**Peltoala:** 650 ha, jossa viljelyssä nurmea, maissia, härkäpapua ja vehnää

**Lehmät:** 500 lypsävää + 180 umpilehmää. Yhteensä 1300 eläintä.

**Keskituotos:** 10 000 EKM

**Työntekijöitä:** 10

jon lantaa, että sieltä on jatkuva runsas ylivirtaus takaisin lähtökaivoon, jotta separaattori ei käy kuluttavasti tyhjäkäytöllä. Siksi turvatoimenpiteenä tilan ohjausjärjestelmä sammuttaa separaattorin aina, kun pumppu sammuu. Lietekaivo lietesäiliössä – järjestelmän hyvä puoli on myös se, että koneet käyvät kerralla melko lyhyitä automaattisesti pysähtyviä jaksoja ja puolestaan koneet eivät myöskään koskaan seiso pitkiä aikoja hiljalleen jumiutumassa.

### Yksinkertainen käyttöönnotto ja kestävä järjestelmä

Käyttöönnotto kävi helposti ja huolettomasti ja nyt kone on ollut käytössä kuusi kuukautta. Huolto-ohjeena on separaattorin puhdistaminen kolmen kuukauden välein, mutta ensimmäinen puhdistus venyi hieman yli suositusajan. Sihdin likaisuuden huomasi kuitenkin pian siitä, että separointiin kuluu hieman enemmän aikaa. Normaalisti separaattori käy 4-5 kertaa päivässä noin 30 minuuttia kerrallaan separoiden noin 60 m<sup>3</sup> lietettä päivässä. Käyttökerrat ja ajat hieman vaihtelevat lannan koostumuksen mukaan.

### Kestävä separaattori

DeLaval lantaseparaattoria arvostetaan sen kestävyysansioista. Kestävä planeettavaihteisto ja laakeroitu ruuvien etu- ja takapään tuki lisäävät merkittävästi laitteen kestoikää ja varmistaa tasaisen separoinnin koko seulan pituudelta. – Seula ei kulu ruuvia vasten, kun ruuvi pysyy vakaana ja separointi menee sujuvasti. Fredrik sanoo. Odensviholmin lantaseparaattori kykenee tekemään kuivaainetta, jonka kuiva-ainepitoisuus on jopa 30 %. Odensviholmin tila on kuitenkin valinnut kuivajakeen kuiva-ainepitoisuudeksi 25 %, koska silloin kuivajae on riittävän kuivaa, jotta siitä ei juurikaan lähde nestettä, mutta sopivan kosteaa, jotta se pakkautuu laakasiiloihin mahdollisimman tiiviisti. – Vuokratilalla on laakasiilot, jossa kiinteä jae voidaan säilyttää ja keväällä kiintojakeen saa siiloista siisteinä paloina, Fredrik kertoo. – Lisäksi separointi vapauttaa tilaa lietesäiliöihin, mikä on tärkeää, koska ne ovat aiemmin olleet jo maaliskuussa ääriään myöten täynnä, Fredrik lisää naurahtaen.

### Nopea ja tehokas levitys

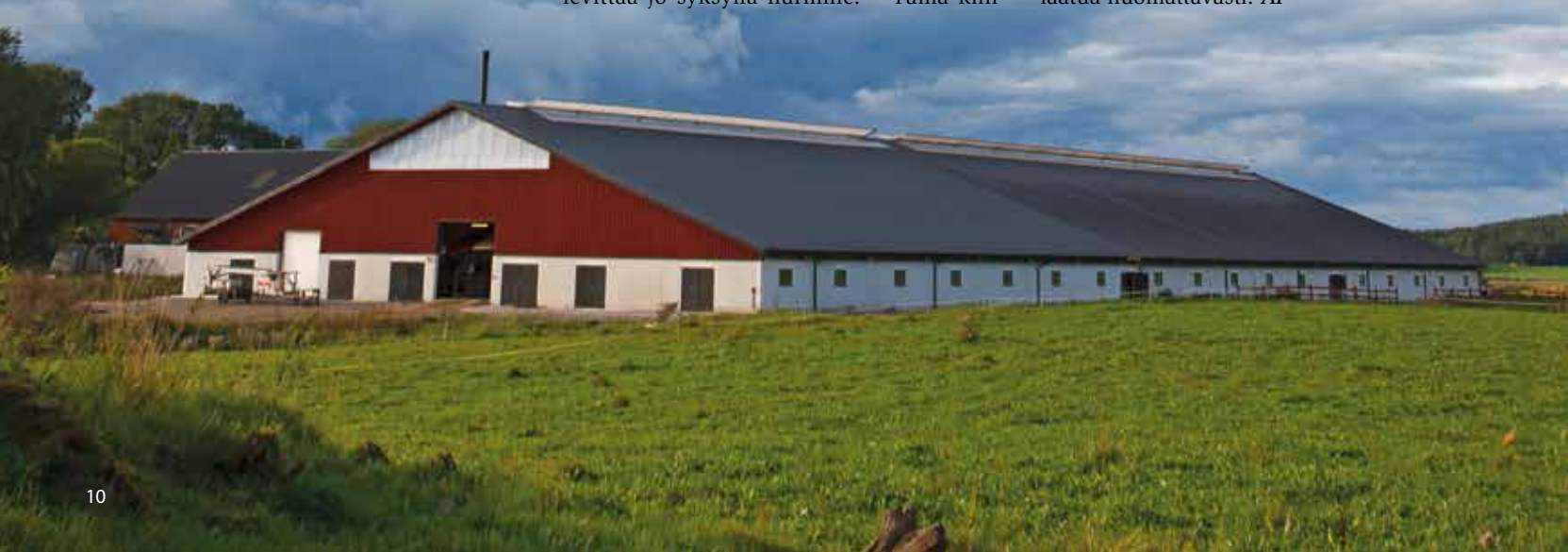
Kiinteä jae oli niin hienoa, että sitä voitiin levittää jo syksyllä nurmille. – Tämä kiin-

toaines oli todella helppo levittää. Paakkuja ei ollut eikä tämä aiheuta ongelmia itiöiden kanssa. Käytämme kaksisuuntaista levittäjää ja levitys tapahtuu todella nopeasti, Fredrik sanoo. – Pian on aika ottaa uudet lantanäytteet, niin tiedämme, kuinka levitysprosessi tulee tapahtumaan tulevana keväänä. Halu on saada fosforirikasta lannoitetta kauemmillemme pelloille. Nyt keväällä levitämme ensimmäiset nestejakeet, jotka ovat tyyppirikkaita ja hyviä laatumille. On jännittävää nähdä tulokset. Kuljetusvaunujen ja levittimien täyttö tulee käymään nopeammin kuin lietteellä, samoin levitys.

Tilalla on myös paljon nuorkarjaa ja lannan pumppaamisen ja levityksen helpottamiseksi nestejakeetta lisätään nuorkarjan lietesäiliöön. Neste tekee nuorkarjan lannasta juoksevaa ja se kannattaa huomioida suurten tilojen suunnittelussa. Ilman nestejakeetta nuorkarjan lannan liikuttelu on vaikeaa ja lantaan pitäisi lisätä vettä, jota ei kuivina kesinä välttämättä ole tarpeeksi saatavilla.

### Tulevaisuuden suunnitelmat

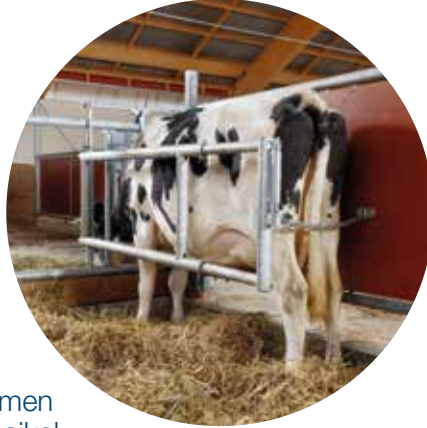
Seuraava vaihe on kuivajakeen homoginointi ja säkitys kuluttajamyyntiä varten, jolle Fredrik uskoo olevan valtavat markkinat. Separoitu lanta voidaan helposti sekoittaa kasvimaan multa, mikä parantaa kasvimaan laatua huomattavasti. AP



# DeLaval UUTUUKSIA

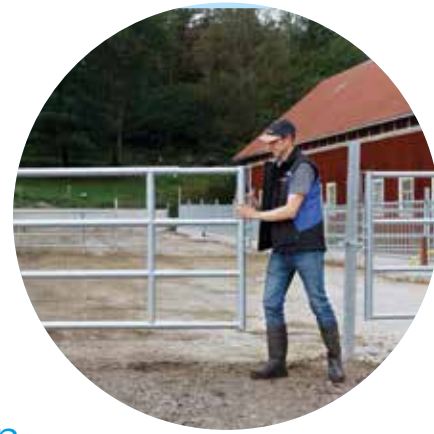
## DeLaval Hoitoparrellinen ruokinta-aita

DeLaval hoitoparrellinen etuaita on poikima- ja hoitokarsinakäyttöön suunniteltu hoitoparsi. Sen avulla eläimen saa lukittua paikalleen hoidon ajaksi, jolloin eläimen käsittely on turvallista niin eläimelle kuin hoitajille. Hoitoparreen yhdistetty teleskooppinen sivuaita voidaan säätää eläimen pituuden mukaan ja lukita paikalleen ketjulla seinään. DeLaval hoitoparrellinen etuaita sisältää itselukittuvan ruokintapaikan sekä teleskooppisen sivuaidan, jonka avulla voidaan estää lehmän sivuttaisliike. Näin ollen eläimen hoito onnistuu tällä ratkaisulla turvallisesti myös yksin työskennellessä.



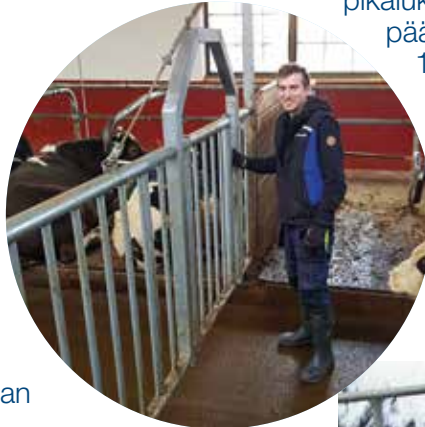
## DeLaval TGP4 Teleskooppinen väliaita tai teleskooppiveräjä

DeLaval TGP4 teleskooppiportti on vahva ja kestävä ratkaisu eläinten ryhmittelyyn pihatossa. Se on saatavilla porttina sekä väliaitana ja se sopii niin emolehmillä kuin lypsykarjallekkin. TGP4 on valmistettu HSS suurlujuusteräksestä, jonka ansiosta portti on 37 % kevyempi kuin vastaava perinteinen neliputkinen teleskooppiportti. HSS suurlujuusteräs tekee siitä erittäin kestävä kokonaisuuden ja kevyempi kokonaisuus pysyy muodossaan ja tekee siitä miellyttävän käsitellä. Väliaita-mallissa on ylä- ja alakiinnikkeet tolppaan kiinnitystä varten joko lukitusauvan tai pulttien avulla. Portti-mallissa on suojattu pikalukkopuikko, mikä estää eläinten jalan pääsyn tolpan ja portin väliin. TGP4 on 1165mm korkea. Pisimpiin porttimalleihin suositellaan tolppaan kiinnitettävää poikkitukea tai tukipyörää



## DeLaval HAO1 Ihmis- ja eläinportti

HAO1 portti voidaan yhdistää sekä DeLaval PW2 pystyputkiseen väliaitaan että DeLaval TGP4 teleskooppiseen väliaitaan. Tässä portissa on vahva kehys, jolloin alaputkea ei tarvita ja saadaan luotua helppokulkuinen ja helppokäyttöinen väylä ihmisten kulkuun sekä vasikoiden ja nuorkarjan siirtämiseen ja uudelleen ryhmittelyyn.



## Maidonlämmittin CMHD1700

Helppokäyttöinen, digitaalisella näytöllä varustettu maidonlämmittin. Maidonlämmittimen energiankulutus on ainoastaan 1700 W. Se lämmittää 8 litraa 24 °C:sta nestettä 40°C:een noin 6 minuutissa. Lämmityselementti on muotoiltu ja pinnoitettu, mikä helpottaa sen puhdistamista. Lämmittimessä on valaistu näyttö, missä + ja - näppäimillä saadaan asetettua haluttu lämpötila 1°C asteen tarkkuudella (max. lämpötila on +99 °C).

Kun haluttu lämpötila on saavutettu, lämmitin antaa valo- ja äänisignaalin. Lämmittimen termostaatti pitää maidon halutun lämpöisenä, jos sitä ei heti juoteta. Lämmitin tallentaa automaattisesti viimeksi käytetyn lämpötilan, joten sitä ei tarvitse valita joka kerta uudelleen.

**Suos. hinta 355,30 € (sis. alv).**

**Saatavana Huoltoteknikoltasi, Laitemyyjältä sekä Hankkijan myymälöistä!**



- ✓ Helppokäyttöinen
- ✓ Digitaalinen näyttö
- ✓ Vähäkulutuksinen

# NUORIPARI SATSAA TULEVAISUUTEEN

– uusi navetta ja  
uusi VMS™ V300



Kauhavan Alahärmässä on Peltolaituri Oy:n v. 2017 valmistunut navetta, jossa nuoripari **Ari Peltokangas** ja **Tarja Lilja** ahkeroivat tuottaen laatumaitoa. Vuonna 2018 uudessa navetassa tuotettiin maitoa meijeriin 1,2 milj. litraa. Arilla ja Tarjalla on vahva usko tulevaisuuteen ja uuteen tekniikkaan, joka helpottaa työtä sekä mahdollistaa joustoja työntekoon ja arjen järjestämiseen.

Ari ja Tarja arvostavat HerdNavigatorin antaman eläintiedon korkealle.





Eläinten viihtyvyyteen on satsattu. Lantarobotti puhdistaa lantakäytävät ja karjatarhaa karistaa pölyt lehmien selistä. Käytävien mitoitus navetassa on reilu. Kuten kuvasta näkyy, lehmät viihtyvät mainiosti pehmeillä makuuparsilla.

**U**usi navetta näkyy jo kauas Yli- viitalantielle. Pohjanmaan tasaisella pellolla seisoo vankka rakennus, joka on varsin massiivisen kokoinen teräsrakenteinen Conexx-navetta – 40 m leveä ja 60 m pitkä. Ajettaessa navettatietä alas uudelle navetalle matkan varrelle jää myös vanha navettarakennus, jossa on jo vuonna 2014 aloitettu robottilypsy. Tuolloin robottinavetassa oli 70 lehmäpaikkaa ja yksi VMS-robotti. Nyt tuo vanha navetta on hiehonavettana.

Ari oli 18 vuotias kun hän tuli tilan osakaaksi perustamalla isänsä kanssa maatalousyhtymän. Halu kehittää tilaa on ollut koko ajan kova, ja syksyllä 2016 tehtiin päätös uuden pihatön rakentamisesta. Vanhan navetan hyödyntäminen uuden navetan osana ei ollut järkevää. Kokonaan uusi navetta valmistui 2017. Maidontuotanto uudessa navetassa toimii osakeyhtiömuotoisena ja maatalousyhtymän alla toimivat hiehonkasvatus sekä peltoviljely. Eläinmäärä kasvoi nopeasti 62 lypsissä olevasta lehmästä 110 lehmään. Tuolloin tilalle ostettiin lehmiä kahdesta lopettavasta karjasta, joista toiset parsinavetasta, mutta mm. jalkojen kestävyys robottipihatossa osoittautui haasteeksi. Viime aikoina lehmämäärää on kasvatettu hiehojen kasvatuksen ja hankinnan kautta 140 lehmään. Erityisen tyytyväisiä Ari ja Tarja ovat olleet Kuusiston tilalta Oriveden Kuhmalahdesta ostettuihin hiehoihin. Lähiajan lehmämäärä tavoitteena he pitävät 170 lehmää.

## Robottilypsy keventää työtä ja vapauttaa aikaa

Vanhassa navetassa aloitettu robottilypsy ja VMS-lypsyrobotti siirtyivät uuteen navettaan samoin kuin Herd Navigator™ (HN) -karjantarkkailu laitteisto. Vaikka vanhassa navetassa eläinmäärä oli pieni, jo tuolloin HN:n edut tulivat esille, mutta vasta nyt HN:n edut tulevat täysimääräisinä käyttöön. Uuteen navettaan hankittiin heti toinen VMS Classic robotti. Rakennuksessa oli lisäksi optiona paikka kolmannelle robotille. Kun DeLaval julkaisi uuden VMS V300 –mallin ja tilan kaksi robottia alkoivat olla kapasiteettinsa ääri rajoilla, DL laitemyyjä **Keijo Sillanpään** kanssa sovittiin kolmannen robotin kaupoista.

## Uusi VMS™ V300 lypsää nopeasti ja varmasti

– Kyllä V300-malli on selkeästi nopeampi lypsämään kuin Classic-malli, Tarja toteaa. Tähän on varmasti ainakin kaksi syytä: nopea lypsinten kiinnitys (InSight) ja maidonvirtaus (PureFlow). Katsomme DelProta lypsypaikalla kuluneen ajan ja se on 6 min ja 20 sekuntia, mikä on erittäin lyhyt aika. Lypsyrobotin tuoma vapaus miellyttää nuorta isää ja äitiä. ”Juniori” on nyt 1,5 vuoden ikäinen ja päivähoitossa. Saan myös tietää, että pikkusisar on tulossa ja laskettu aika hänelle on elokuussa. Tarja tykkää eritoten siitä, ettei työskentely robottinavetassa ole niin aikaan sidottua, vaan hommia teh-





Tuotannon tarkkailu tietokoneelta DelPron avulla on Arille ja Tarjalle päivittäistä rutiinia.



Uusi VMS V300 on osoittautunut käytössä loistohankinnaksi: mm. lypsinten nopea kiinnitys ja maidon virtaus nopeuttaa lypsyä. Kuvassa vasemmalta laitemyyjä Keijo Sillanpää, Tarja Lilja ja Ari Peltokangas.

dään pitkin päivää. Tuotos on noussut lypsyaikojen n. 8 500 kg:sta nyt jo lähelle 12 000 kg. Päivämaito on ollut parhaimmillaan jo lähes 40 kg/lehmä. – Höyryhuuhtelu VMS:llä on hyvä toiminto, jos se jostain syystä ei toimi, niin sen kyllä huomaa, Tarja muistuttaa. Tarjan ja Arin lähiajan päätavoite on ratkaista kysymys: Miten tuottaa vielä enemmän maitoa? Tälle vuodelle tavoitteeksi on asetettu 1,6 milj. litraa.

### Huolto pelaa – Markus Wiklund auttaa

– Hän on hyvä huoltomies, Ari vakuuttaa ja jatkaa, Markus asuu muutaman kymmenen kilometrin päässä ja ellei hän osaa vastata heti kysymyksiin hän kyllä soittaa takaisin. Huollot pyritään aina tekemään ajallaan. DL laitemyyjä Keijo Sillanpää aloitti aikanaan DeLaval yhteistyön tilan kanssa ollessaan paikallinen huoltomies, sillä tuohon aikaan tilan vanhassa navetassa oli DeLavalin pesuauto maatti ja ilmanvaihtolaitteet. – Ari itsekkin on näppärä käsistään ja osaa korjata robotin pikkuviat ihan itsekkin, Tarja kommentoi. Hän on suorittanut maatalouden perustutkinnon Ilmajoella. Tarjalla itsellään on agrologin koulutus. Joten kahdestaan he ovat vahva tiimi. Navettahommat hoituvat kahdelta oikein hyvin – kiitos automaation. Konetöissä Arin Arto-isä auttaa.

### Apetta lehmille – säilörehua Feedtechillä

Appeeseen tilalla käytetään omaa säilörehua sekä viljaa, rypsiä ja kivennäistä, jotka ostetaan Feedexiltä. Ape jaetaan lehmille kerran päivässä. Robotilta lehmät saavat täysrehua. Säilörehua tilalla tehdään n. 100 ha:lta.



Näkymä toimistosta navettaan. Navetta on 6-rivinen ja lypsyrobotit on sijoitettu rakennuksen keskiosaan.

Feedtech biologiset säilöntäaineet on jo tälle vuodelle hankittu paikalliselta Hankkijalta.

### Maalämpöputket ovat uuden navetan lietekuiluissa

Navetassa on DeLaval RS450S lantarobotti puhdistamassa lantaritilät. Se on hyvä apu puhtaanapidossa. Reittien osalta on vielä ehkä tehtävä hienosäätöä, mutta laite itsessään toimii mainiosti. Mielenkiintoinen yksityiskohta tilalla on se, että maalämpöjärjestelmän putket on sijoitettu lietekuiluihin, mikä on osoittautunut hyvin toimivaksi ratkaisuksi. Lämpöä on satavana kuiluista todella hyvin. *MO*

## PELTOLAITURI OY, Härmä

<b>Omistaja:</b>	Ari Peltokangas Tarja työntekijänä
<b>Lypsy:</b>	2 kpl VMS™ Classic ja 1 kpl VMS™ V300
<b>Eläimet:</b>	140 Lypsylehmää + nuorkarja
<b>Tuotannonohjaus:</b>	DelPro™, Herd Navigator™
<b>Navetta:</b>	Conexx-navetta, ritilät ja lietelanta, 6-rivinen
<b>Valaistus:</b>	DeLaval LED-valot
<b>Juottoautomaatti:</b>	DeLaval CF500S
<b>Parret ja kalustus:</b>	DeLaval CC1800
<b>Lantarobotti:</b>	DeLaval RS450S

# FEEDTECH

BIOLOGINEN  
SÄILÖNTÄAINE  
on mainio kaveri  
säilörehun teossa



Parina viimevuonna on käytössä ollut Feedtech M20XCE -säilöntäaine, johon tilalla ollaan hyvin tyytyväisiä.

## Silvennoiset ovat käyttäneet Feedtechiiä jo yli 10 vuotta, eikä suotta!

Itärajan tuntumassa Parikkalan Mikkolanniemessä on **Vesa** ja **Johanna Silvennoisen** maatila, jolla tehdään laadukasta säilörehua käyttämällä Feedtech -biologista säilöntäainetta. Tilalla on pitkät perinteet Feedtechin käytöstä. Kaiken kaikkiaan Feedtech-säilöntää on tehty jo yli 10 vuotta. Feedtechin käyttö on aloitettu kutakuinkin samaan aikaan kuin F3000-pullo tuli markkinoille.

Säilörehun laatu on ykkösasia – Feedtech M20XCE on toiminut hyvin

Tilalla tehdään säilörehua 300 mullille n. 2 milj. kiloa. Parina viimevuonna on käytössä ollut Feedtech M20XCE -säilöntäaine, johon tilalla ollaan hyvin tyytyväisiä. Rehu on laadukasta, maistavaa ja hyvin säilyvää. Säilörehu tehdään aumoihin esikuivattuna noukinvaunulla. Emäntä hoitaa ”siiloteknikon” tehtävää ja isäntä hoitaa peltupuolen. >



## Muitakin aineita on kokeiltu – mutta palattu Feedtech:iin

Muutama vuosi sitten tilalla kokeiltiin toista biologista säilöntäainetta, mutta kokeilu ei ollut onnistunut. Auman pinta pilaantui n. 0,5m:n paksuudelta. – Tänä vuonna säilörehua tuli kohtuullinen sato, vaikka sääolot olivatkin haastavat, Vesa muistuttaa. – Noin 100ha:n nurmialta korjattiin kaksi satoa ja osalta saatiin vielä kolmas sato. Rehun laatu on hyvä ja analyysitulokset kertovat hyvästä laadusta. Lisäksi Feedtech on erittäin helppokäyttöinen ja se sekoittuu helposti.

Feedtechit on ostettu Hankkijalta jo hyvissä ajoin edulliseen ennakkohintaan

Savonlinnan Hankkijan nautatilojen asiantuntijamyymä **Juha Herranen** on Silvennoisten Feedtechin hankintakanava. Juha on perinteisesti ottanut yhteyttä jo syksyllä seuraavan korjuukauden säilöntäainehankinnoista. Tilaus tehdään hinnan ollessa edullisimmillaan, toimitus tapahtuu toukokuussa ja maksu toimituksen jälkeen. Silvennoiset ovat käyttäneet 500 rehutonnin pakkausta, jossa on 10 kpl 50 tn:n säilöntäainepussia. Yksi pussi sekoitetaan 200 L:n säiliöön ja annosteluna käytetään 4L/tn. Yhteistyö Juhan kanssa on sujunut mainiosti. Tulevan kesän sadolle Silvennoisille on nyt varattu tutun M20XCE:n lisäksi myös kokeeksi Feedtech F600:ta, joka toimii erinomaisesti kuivassa rehussa. Se on tehokas jälkilämpenemisen estäjä, sillä säilöntäprosessissa syntyy etikkahappoa.

Silvennoisten 2015 valmistuneessa navetan uusimmassa osassa on loppukasvatussonnit, joille Feedtech-rehu maistuu mainiosti ja kasvutulokset ovat sen mukaisia.

### PEKKALAN TILA, Parikkala

<b>Omistajat:</b>	Vesa ja Johanna Silvennoinen
<b>Tuotantosuunta:</b>	Naudanlihantuotanto
<b>Eläinmäärä:</b>	300 lihanautaa (ternivasikasta teuraaksi)
<b>Peltoa:</b>	n. 250 ha, josta nurmella n. 100 ha
<b>Ruokinta:</b>	seosrehu: säilörehu+vilja+kivennäinen
<b>Säilöntäaine:</b>	Feedtech M20XCE

Vesa ja Johanna Silvennoinen toteavat: - Rehu on laadukasta, maittavaa ja hyvin säilyvää. Säilörehu tehdään aumoihin esikui-vattuna noukivaunulla.





## Säilörehu on mullien tärkeä perusrehu

Ruokinta perustuu hyvään seosrehuun, jonka komponentit ovat säilörehu, vilja ja kivennäisrehu. Päivän rehuannos jaetaan neljässä erässä. Tilalla on vuokramaineen viljeltyä peltoa n. 250 ha, josta 100 ha on omaa ja loput vuokrattua. Hyvä säilörehu antaa hyvän perustan ruokintaan ja kasvattaa hyvin. Kasvatettavat vasikat he ostavat ja hakevat suoraan tiloilta. Tämä järjestely on toiminut heillä hyvin.

## Hanhista on ollut riesaa – ilotulitteet avuksi!

Hiljan valkuposkihanhet äityivät tilan riesaksi. Valtava määrä hanhia käytännössä tuhosi 60 ha:n sadon syömällä ja sotkemalla ulosteillaan pellon. Hanhien muuttoreitit sivuavat Parikkalan seutua, jolloin haitat voivat olla todella merkittäviä. – Anoinme erikoislupaa hanhien torjuntaa ja saimmekin sen, Vesa jatkaa, meillä on karkotuslupa ja olemme mm. kokeilleet karkotusta ampumalla ilotulitarketteja hanhien karkottamiseksi. Se toimiikin mainiosti. Hanhet ovat kaikonneet, mutta ikävä kyllä jossain toisessa paikassa sama ongelma todennäköisesti toistuu.

## Lihan tuottaminen ei ole pelkkää ilotulitusta!

Silvennoiset eivät ole kovin tyytyväisiä viimeaikaiseen lihan hintaan. Kannattavuuden näkökulmasta he odottivat pientä lihan hinnan korotusta, mutta tulikin melkoinen hinnannpudotus, mikä tiukentaa tilan taloudellista tilannetta entisestään. Tilan tuotantorakennusta on laajennettu pikkuhiljaa. Alun perin navetta on rakennettu -68, minkä jälkeen sitä on laajennettu ensimmäisen kerran vuonna 2000. Viimeisin laajennus on tehty vuonna 2015. Lisälaajennuksestakin on suunnitelmia jo olemassa, mutta ne ovat nykyisellä lihan hinnalla jäissä. *MO*



## Feedtech™ M20XCE

- ✓ Nurmi- ja etenkin apila- sekä sinimailas- ja palkokasvipohjaisille rehuille
- ✓ Kuiva-ainesuositus: 23-45%
- ✓ Soveltuu Luomu-tuotantoon
- ✓ Soveltuu myös siiloon tai aumaan
- ✓ Erinomainen pH:n pudottaja
- ✓ Tehokas voihapoitöiden muodostuksen ehkäisy
- ✓ Ehkäisee jälkilämpenemistä
- ✓ Erinomainen maittavuus

Lue lisää Feedtech-säilönnästä



Savonlinnan Hankkijan nautatilojen asiantuntijamyymä Juha Herranen on Silvennoisten Feedtechin hankintakanava. Juhalla on monien vuosien kokemus Feedtech-tuotteista ja paljon tyytyväisiä Feedtech-käyttäjiä.



# Pian voit tilata DeLaval tarvikkeita 24/7!



DeLaval verkkokauppa  
avautuu pian

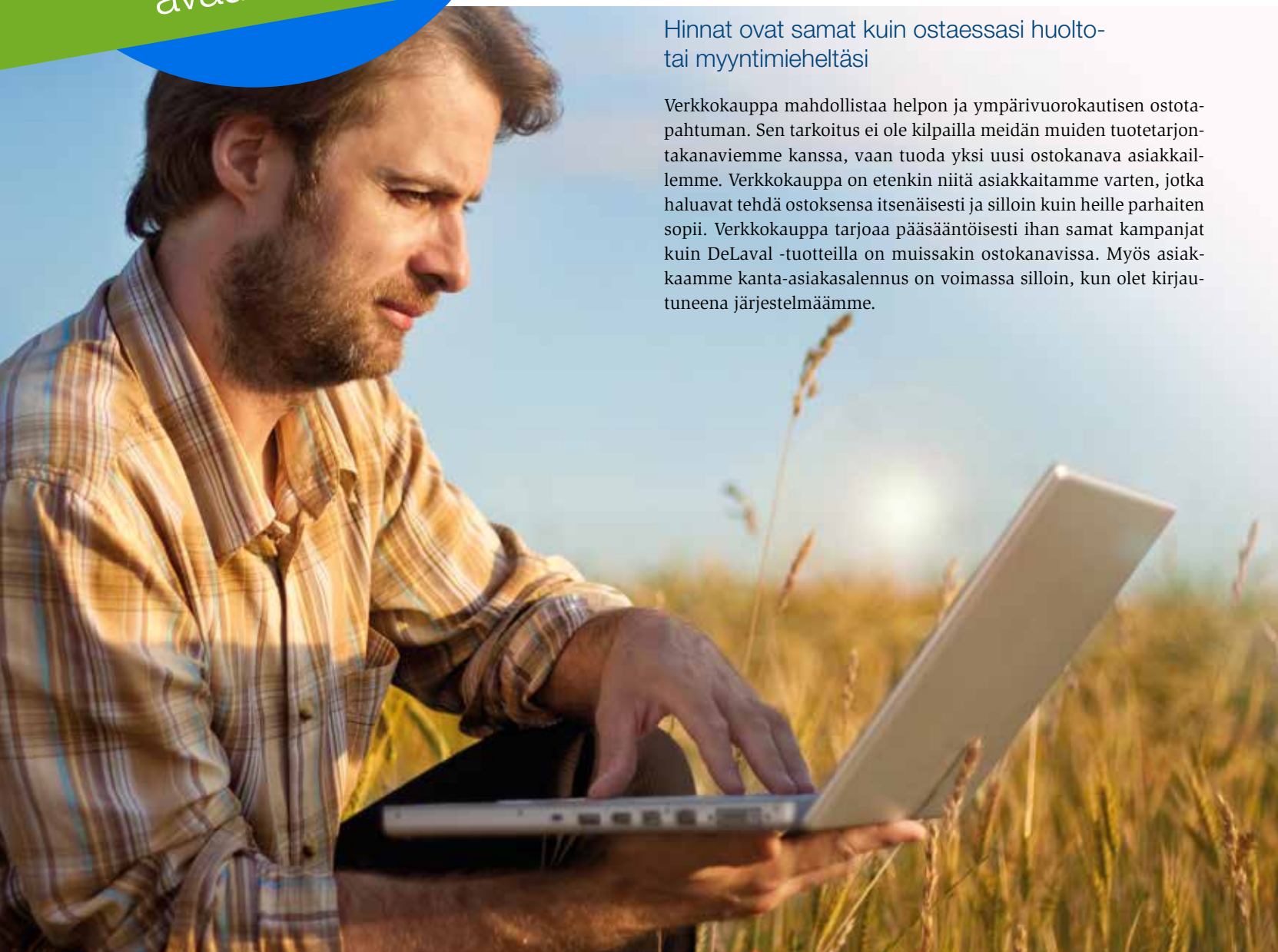
Tämä on ollut jo kauan monen asiakkaamme toive. Usein ostotarve tulee yllättäen ja odottamatta, jolloin tuotteen tilaaminen välittömästi on voinut olla mahdotonta. Kun tuotetta ei saa heti tilattua, tilaaminen voi unohtua ja aiheuttaa myöhemmin ongelmia. Verkkokaupan etuna on tilaamisen helppous ja ajattomuus – voit tilata ihan juuri silloin kun sinulle parhaiten sopii.

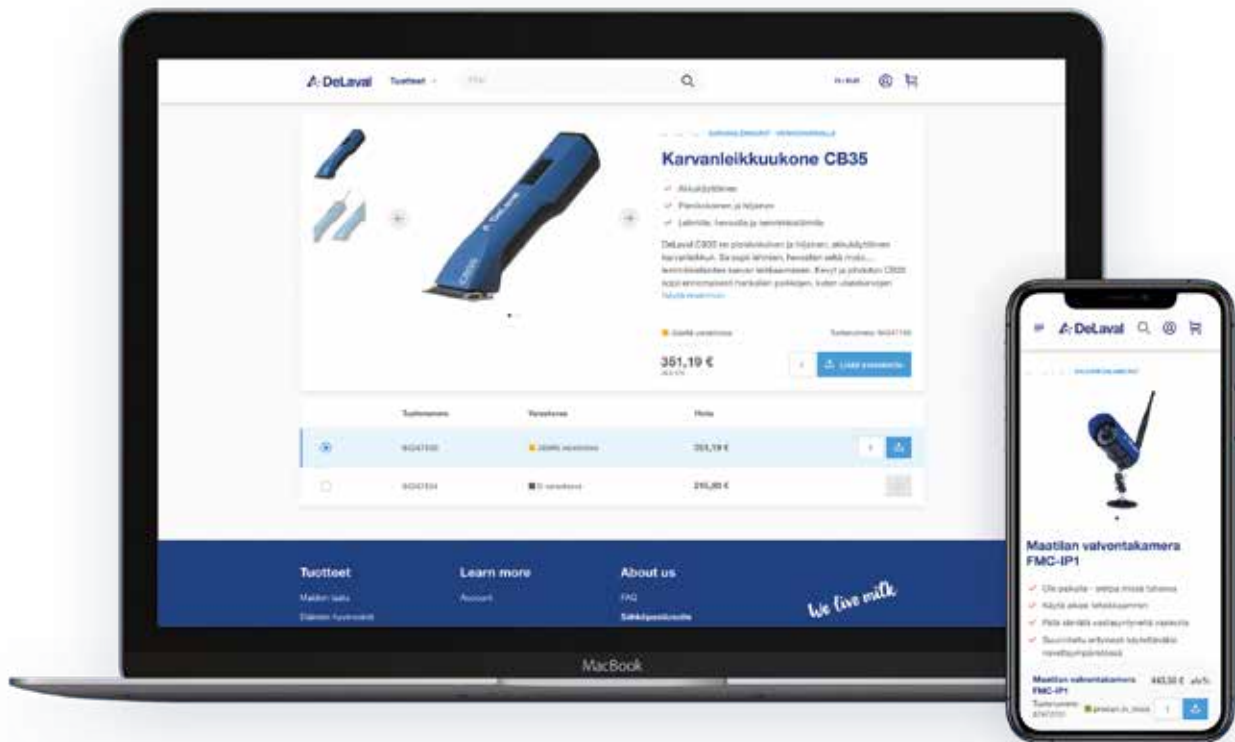
## Valikoimana tarvikkeet ja niiden varaosat

Verkkokaupamme tuotevalikoima on lähes meidän koko tarvikkevalikoimamme mukaan lukien tarvikkeiden varaosat. Tuotteet ovat helposti nähtävissä suoraan verkkosivuiltamme. Tuotteista on selkeät kuvat ja tuotetiedot. Poimit vain haluamasi tuotteet ostoskoriin, minkä jälkeen siirryt itse ostotapahtumaan.

## Hinnat ovat samat kuin ostaessasi huolto- tai myyntimieheltäsi

Verkkokauppa mahdollistaa helpon ja ympärivuorokautisen ostotapahtuman. Sen tarkoitus ei ole kilpailla meidän muiden tuotetarjontakanaviemme kanssa, vaan tuoda yksi uusi ostokanava asiakkaillemme. Verkkokauppa on etenkin niitä asiakkaitamme varten, jotka haluavat tehdä ostoksensa itsenäisesti ja silloin kuin heille parhaiten sopii. Verkkokauppa tarjoaa pääsääntöisesti ihan samat kampanjat kuin DeLaval -tuotteilla on muissakin ostokanavissa. Myös asiakkaamme kanta-asiakasalennus on voimassa silloin, kun olet kirjautuneena järjestelmäämme.





## TERVETULO A KAUPPAAN, JOKA ON AINA AUKI!

Maksutapa on aluksi vain laskutus, mikä edellyttää Y-tunnusta ja kirjautumista verkkokauppaan.

Ostaminen verkkokaupastamme edellyttää kirjautumista ja Y-tunnusta. Näin ollen verkkokaupamme on tarkoitettu vain yritysasiakkaille. Laskutuksen ohella tulossa on myös mahdollisuus käyttää yleisimpiä luottokortteja tai pankkikorttia. Tämä ominaisuus otetaan käyttöön myöhemmin.

Toimitusaika (ja -tapa) verkkokaupastamme on normaalille tilaukselle n. 5–9 arkipäivää.

Verkkokaupan tilaukset menevät Saksaan keskusvarastollemme Galiniin, josta tilaus toimitetaan asiakkaalle. Normaalisti tilauksen toimitus asiakkaalle vie n. 5–9 arkipäivää. Joissain tapauksissa voi tuotteen jakelu ottaa pidemmän ajan, etenkin jos tilaaja ei ole yleisen jakelureitin varrella, minkä vuoksi lähetysten jakelu tapahtuu vain kerran tai muutaman kerran viikossa. Saat tilausvahvistuksen, tiedon tilauksesi poiminnasta jne. sähköpostiisi. Kun tuote on lähetetty, voit myös seurata tilaustasi.

Rahtimaksut, reklamaatiot ja mahdolliset tuotepalautukset?

Rahtimaksu verkkokauppatilauksellemme on 19,50€(alv 0%). Rahtivapausraja on 200 euroa (alv 0%). Verkkokaupassamme on selkeät ja hyvät ohjeet, miten menetellään, jos tuote onkin viallinen tai toimitus virheellinen.

## AVAJAISTARJOUS ja verkkokauppa- asiakkuuden aloittaminen!

Jos olet DeLavalin asiakas ja antanut meille meille sähköpostiosoitteesi, saat meiltä kutsun verkkokauppaamme. Sähköpostissasi on myös linkki kirjautumiseen. Tässä tapauksessa yrityksesi tiedot on valmiiksi esitetyt verkkokauppaamme, jolloin kirjautuminen käy näppärästi. Muussa tapauksessa sinun tarvitsee kirjautua DeLaval verkkokaupan asiakkaaksemme, mikä sekin onnistuu helposti.

**-10  
%**

Ensimmäisestä  
verkkokauppaostostasi  
kampanja-alennus

Käytä saamaasi kampanjakoodia!

Käy tutustumassa  
verkkokauppaamme:



# HRV Farmin navetta Saarijärvelle 600 LEHMÄÄ SAMAN KATON ALLE

Saarijärven Kalmariin on noussut uusi HRV Farm Oy:n suurnavetta, joka otettiin käyttöön joulukuussa 2018. Hankkeen taustalla on kolme maatilaa, jotka miettivät tilan tulevaisuutta uudesta näkökulmasta. Lopputuloksena syntyi investointipäätös, joka johti rakennustöiden aloittamiseen maaliskuussa 2018. Miten hanke sai alkunsa ja millaisen navetan kumppanukset rakennuttivat?

HRV Farm Oy:n osakkaat (vas. Heikki Hiironen, Jari Valkola ja Jukka Ruuna-niemi) yhteiskuvassa lypsypaikalla. Lypsyasema on mitoitettu niin, että koko karja saadaan lypettyä kolmessa tunnissa ja työvuoroon mahtuu muutakin kuin lypsytöitä.

**H**RV Farmin omistajista sekä **Jari Valkola** että **Jukka Ruuna-niemi** olivat maidontuottajia jo aiemmin ja **Heikki Hiironen** on maanviljelyn ohella tehnyt koneurakointia. Tilojen nykyiset parsinavetat alkoivat olla uusimisen tarpeessa ja niiden kehittäminen oli haasteellista. Tilojen kesken on yhteistyötä harjoitettu jo aiemmin ja myös se helpotti yhteiseen yritykseen ryhtymistä. Kalmarin kylällä on myös pitkät perinteet monenlaisesta yhteistyöstä. Kolmikko alkoi vakavissaan pohtia yhteistä navettahanketta ja lopputuloksena syntyi päätös rakentamisesta. Navetta päätettiin rakentaa kokonaan uuteen paikkaan. Rakennustyöt tontilla alkoivat 5.3.2018 ja avoimien ovien päivää vietettiin marraskuun lopussa. Rakennushanke toteutettiin nopealla aikataululla ja hanketta oli vetämässä ulkopuolinen ammattilainen. Lypsy uudessa navetassa aloitettiin 14.12.2018.





## Huolellinen suunnittelu ja tutustuminen eri vaihtoehtoihin

Hankkeen taustalla oli tutustumista erilaisiin toteutuneisiin ratkaisuihin kotimaassa ja ulkomailla. Jokaisella matkalla opittiin uutta ja tuloksena alkoi muodostua käsitys siitä, millainen navetta halutaan toteuttaa. Palasten asetuttua kohdalleen kolmikko päätti toteuttaa navettahankkeen. Navetan koko määräytyi tilojen käytettävissä oleva peltoalan ja kannattavuuslaskelmien perusteella.

## Maidontuotanto yhteistyössä avaa uusia mahdollisuuksia

Maidontuottajan työ menee helposti yksinäiseksi puurtamiseksi, toteaa Jukka Ruunaniemi. Toimiminen yhdessä tuo uudenlaista sisältöä työhön ja avaa myös mahdollisuuksia. Yhteistoiminnan vahvuudet näkyvät jo, toteaa Jari Valkola. Heillä on jokaisella erilaisia vahvuusalueita ja se on luonnollisena lähtökohta työnjaolle. – Olemme jo havainneet, että erilaisista mielipiteistä syntyy usein paras lopputulos. Kuitenkin perusasioista pitää olla yhteinen näkemys, toteavat yrittäjät yhteen ääneen. Myös samanhenkisyyttä korostetaan.

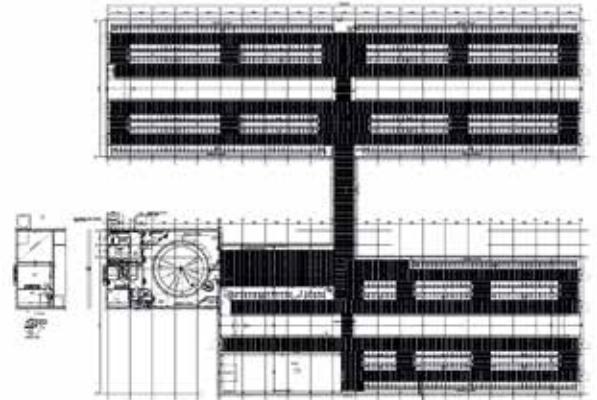
## Tehokasta lypsyä PR2250-takalypsykarusellilla

HRV Farmin navettaan valittiin lypsytavaksi takalypsykaruselli. – Tämä on meille parempi malli ja luotamme siihen, että työvoimaa löytyy, toteaa Jari Valkola. Lypsyasema on DeLavalin PR2250 50-paikkainen takalypsykaruselli. Se on suurin Suomessa käytössä oleva lypsyasema. ➔

HRV Farm Oy:n navetta on rakennettu uuteen paikkaan ja samalla tontilla on lypsyasemasiiven lisäksi navettahalli ja vasikkala.



Lue lisää PR2250-takalypsykarusellista



HRV Farmin navetta on toteutettu H-muotoisena. Siinä on tilaa 600 lehmälle. Nuorkarja kasvatetaan osakkaiden tiloilla olevissa navetoissa. Lypsyaseman kanssa samassa osastossa on sairaus- ja poikimakarsinat ja myös tilat ummessa oleville ja lypsäville ensimmäisten viikkojen ajaksi. Navetan toiminnallinen suunnittelu 4DBarn ja rakennesuunnittelu Hannu Rintasalo.





Lue lisää TSR-vedinsprayrobotista

TSR-vedinsprayroboti hoitaa vetimien sprayauksen automaattisesti lypsyn päätteeksi.

Suunnitelma on, että tehokkaalla lypsyasemalla lypsy kestää kerrallaan 2-3 tuntia ja sen jälkeen työvuoro jatkuu muilla navetan hoitotoimilla. Tällä tavalla työssä on vaihtelua ja mielekkyyttä. Samalla myös lypsäjän keskittyminen lypsytyöhön pysyy parempana, kun työpäivään kuuluu muitakin tehtäviä.

## TSR-roboti hoitaa vedinten suihkutuksen

Nyt valitulla lypsijärjestelmällä navettatyöt keskittyvät perinteisiin aikoihin. Pidemmälle menevä automatisointi olisi toki pienentänyt työvoiman tarvetta, mutta samalla lisännyt seurannan tarvetta. Lypsyasema on mitoitettu kahden lypsäjän työpanosta varten. Kun tavoitellaan tehokkuutta lypsyyteen, alkupäässä tarvitaan kaksi henkeä esikäsittelyyn ja lypsinten kiinnitykseen. Tarvittaessa lypsy sujuu myös yhden henkilön voimin. Tällöin toinen voi hoitaa ryhmien vaihtoa. Ulkopuolisessa karusellissa lypsyn loppuvaihe on eri puolella kuin aloitus. Normaalisti siellä on työntekijä tekemässä vedinkastoaineen suihkutuksen. HRV:llä tämä työvaihe haluttiin automatisoida ja hankittiin TSR-vedinsprayroboti hoitamaan vedinsprayn käyttöä.

Navetassa on tällä hetkellä noin 300 lehmää ja tavoitteena on saada navetta täyteen vuoden loppuun mennessä. Suunnitelmissa on rutiinien vakiintumisen myötä siirtyä kolme kertaa päivässä tapahtuvaan lypsyyteen. Navetassa on tällä hetkellä neljä ulkopuolista työntekijää, jotka ovat aiemmin toimineet osakkaiden navetoissa. Tuttujen ihmisten kanssa on ollut helpompi käynnistää navetan toimintaa. Jatkossa työntekijöitä tarvitaan lisää eläinmäärän kasvaessa.

## Energiatehokkaat ratkaisut maidon jäädytykseen

Tehokas lypsyasema vaatii myös tehoa maidon jäädytykseen. Maito esijäädytetään M6-levyjäädyttimessä ennen tilasäiliötä. Tehokas levyjäädytys siirtää maidon lämmöstä jopa 60-80% lehmien juomaveteen. Maidonsiirto on varustettu tehokkaalla suodattimella, joka poistaa pesun aikana pesuvedestä roskat, jotta ne eivät päädy levyjäädyttimeen.

Maito varastoidaan DeLavalin DX3S-siilotankkiin. Tilasäiliön sijoittaminen sisälle olisi vaatinut lisää neliöitä ja nyt säiliöön on yhteys vain alkovin kautta. Alatyöntö kytkeäntä on manuaalinen ilman automatiikkaa. Mikäli asemalla lypsetään erottelumaitoa, se voidaan pumpata toiseen säiliöön tai viemäriin yksinkertaisesti siirtämällä letku oikeaan paikkaan.

**Igor Lambutsky** lypsyyllä. IDD-kosketusnäyttö on lypsäjän näkyvillä ja sen avulla on helppo seurata lypsyä, vaikka suoraa näkyvyyttä lehmään ei ole. Järjestelmään on kytketty myös kaiuttimet, jolloin esimerkiksi irtipotkusta ilmoitetaan selkeällä äänellä.



## HRV FARM OY, Saarijärvi

<b>Omistajat:</b>	Heikki Hiironen, Jukka Ruunanieni ja Jari Valkola
<b>Navetta</b>	v. 2018 kahden eläinhallin Conexx® -navetta
<b>Eläinpaikkoja</b>	n. 600
<b>Lypsy</b>	50-paikkainen DeLaval PR2250-karuselliasema
<b>Tuotannonohjaus</b>	DelPro™ -järjestelmä
<b>Vedin Spray</b>	TSR™ -vedinspray robotti
<b>Lannanpoisto</b>	4 kpl RS450S™ lantarobotteja

## DelPro-ohjelma – verraton apu ison karjan hallinnassa

Suuren karjan lehmien seuranta ja oikeiden päätösten tekeminen on tärkeä tehtävä, koska toimenpiteitä vaativia eläimiä on päivittäin kymmeniä. DeLavalin DelPro-ohjelman kautta seurataan lypsyn toteutuminen ja hallitaan eläintietoja. Aktiivisuuttauksen avulla seurataan kiimat ja matalat aktiivisuudet. Etäkäytön ansiosta järjestelmää pystytään käyttämään myös etänä. DelPro Companioin-sovellus on myös otettu käyttöön ja havaittu toimivaksi ratkaisuksi. Satojen lehmien eläintietojen hallintaan ei riitä pelkkä muistinvarainen tieto.

## Mitä seuraavaksi?

Seuraava tavoite on saada navetta täyteen ja laajennussuunnitelmat eivät ole ajankohdaisia. HRV Farmin yrittäjät ovat tyytyväisiä hankkeen toteutumiseen ja aloitukseen. **OK**

# DeLaval UUTUUKSIA

## Uusi DeLaval Tuotekuvastomme on ilmestynyt

Saat sen DL myyjältäsi, huoltoteknikoltasi tai nettisivuiltamme.



## Uusi DeLaval Aitaukuvastomme on myös ilmestynyt

Saat sen lähimmästä Hankkijan myymälästä tai nettisivuiltamme.



## Uudistunut DeLaval-emäspesuainevalikoima ja Lypsyvalmis-konsepti

DeLavalin emäspesuainevalikoima on uudistunut vuoden 2019 alusta. Pitkään markkinoilla ollut Basix on korvaantunut **Fresh25**- pesuaineella ja Ultran on korvannut **Extra**-emäspesuaine. **Super**-emäspesuaine jatkaa markkinoilla normaalisti.

**Fresh25-emäspesuaine** on edullinen vaihtoehto normaaliin lypsylaitteiston pesuun. Sen sisältämän kloorin avulla se puhdistaa tehokkaasti proteiinin laitteistosta.

**Extra-emäspesuaine** on laadukas vaihtoehto, kun pesuolosuhteet ovat haastavat tai pesun lopputuloksen kanssa ei haluta ottaa mitään riskejä. Extra on fosfaattiton ja se säilyttää klooritasonsa koko varastointiajan.



Lue lisää pesusta lypsyvalmis-konseptistamme nettisivuiltamme:



## Lypsyvalmis – konseptilla

DeLaval nostaa esille kaikki pesuun liittyvät osatekijät, sillä pesun lopputulokseen vaikuttaa moni muukin tekijä kuin pelkkä pesuaine. Ensimmäinen tärkeä osatekijä on käytettävä pesuvesi ja sen lämpötila pesun eri vaiheissa. Veden laatu tulisi olla tiedossa, sillä etenkin veden kovuudella on merkitystä oikeaa pesuainetta valittaessa.

Optimaalinen lämpötila pesun eri vaiheissa vaikuttaa pesuaineen liukenemiseen, mutta myös eri ainesosien poistumiseen laitteistosta. Lisäksi tulisi varmistua, että vesi virtaa ”patsaissa” optimaalisesti laitteiston sisällä. Pesun on myös ajallisesti kestävä riittävän kauan, jotta vesi, pesuaine ja kaikkien lypsyjärjestelmän osien ja pintojen kosketusaika voidaan varmistaa. Tarvittaessa saat apua pesun ongelmatilanteiden ratkaisemiseen ja hallintaan.

# DeLaval TAPAHTUMIA

## DeLaval ruokintamatka Puolaan maaliskuussa

Huhtikuussa järjestettiin opintomatka DeLavalin Puolan tehtaalle Dopre Miastoon. Kuvassa ollaan tutustumassa OptiDuo -rehunpuskijaan ja sekoittajaan, jonka toimintaa kerrottiin innokkaille ja opinhaluisille matkalaisille.



## DeLaval klubitapaamiset:

### Iisalmella / Runni helmikuussa

Iisalmella Pohjois-Savon DeLaval klubilaiset kokoontuivat Spa Hotelli Rinnin kylpylään. Tarjolla oli mm. asiaa ja hyvää ruokaa. Perehdyttiin tarkemmin mm. uuden VMS V300:n ominaisuuksiin.

### Tampere / Torni maaliskuussa

Tampereella kokoontui DeLaval Etelä ja Länsi-Suomen asiakkaat klubitapaamiseen, jossa nautittiin yhdessäolosta, mutta myös asiaesityksistä mm. lypsyrobottiin liittyen. Kuva tapaamisesta alla.

## SARKA 2019

- maatalousmessut Seinäjoella olivat menestys. Esittelimme uuden VMS™ V300:n toiminnassa ja lisäksi oli esillä mm. uutuuksia OptiDuo rehunpuskijaa. Asiakkaita riitti osastollemme ruuhkaksi asti.



## Maitohuhta Oy:n avajaiset Salon Perniössä

Maitohuhta oy:n uusi, hieno 2x12 rinnakkaisasema.

Kuvassa vasemmalta DeLavalin myyntipäällikkö Heikki Ala-Mäyry, laitemyyjä Trygve Isaksson ja emäntä Päivi Peltonen sekä Markku Peltonen. Navetassa on eläinpaikkoja yli 300 eläinpaikkaa. Navetta on kolmen tilan yhteishanke: Maitohuhtan hallituksessa ovat Esko Lindstedt, Markku Peltonen (pj) ja Aleksander Sadala.





# Vierivä kivi ei sammaloitu ja investoiva tila pysyy tuottavana

## – HOLLANNIN TILAN TARINA

Hollannin tilalla, Pihtiputaan Muurasjärvellä, on pitkä historia ja maidontuotantoon tilalla on investoitu säännöllisesti. Ensimmäisenä kiinnittyi huomio talonväen erikoiseen sukunimeen – Hollanti. Mistä se mahtaa juontaa juurensa? Isäntä **Jyrki Hollanti** tietää kertoa tarinaa, jossa suvun juuret tosiaan johtaisivat mahdollisesti Hollannista lähteneisiin henkilöihin (Holland/Holländer), jotka siirtyneet ensin Tanskaan ja sieltä edelleen Ruotsin kautta aina Suomeen asti. Jos-sain vaiheessa nimi on suomennettu Hollanniksi. >





Hollannin tilan historia 60-luvulta tähän päivään...

## Tilan kehitystarina on tallentunut ilmavalokuviin

Tilalla on olohuoneen seinällä hienosti esillä ilmavalokuvat tilasta, mikä kertoo kivasti tilan kehitystarinan aina 60-luvulta tähän päivään. Tilan rakennuskantaa ja tuotantoa on kehitetty jatkuvasti. Tähtäin on ollut jatkuvasti edessäpäin. Kun edellinen suunnitelma on toteutettu, on jo seuraavaa askelta eteenpäin alettu miettiä. Tämän aistii myös keskusteltaessa tilan menneisyydestä, nykyhetkestä ja tulevaisuudesta. Jyrki on ollut mukana tilan kuudessa eri navettarakennusprojektissa. Viimeisin projekti oli vanhan navetan muuttaminen vinokestokuivikepohjaksi. Se projekti tuli valmiiksi 2017/2018 vuoden vaihteessa. Nyt Jyrki on jättämässä nämä navetanrakentamisprojektit nuoremmille.

## Tilan tuotostavoite on 12 000kg/lehmä

Tilalla on selkeä tavoite tuotoksen nostamisesta 12 000kg/lehmä. Tällä hetkellä tuotos on n. 11 000kg, mutta kuluneen kesän 2018 helteiden myötä tuotos on hieman laskenut. Tilalla pyritään myös kestävään eläinai-

nekseen. – Virallisesti tilalla on ollut kaksi 100-tonnaria, mutta oikeastaan niitä on ollut kolme, sillä lisäksi yksi lehmä on saavuttanut tuoton rajan, muttei ollut katkeamattomasti tuotosseurannassa, Katriina-emäntä tarkentaa. Hollannit ovat aloittaneet myös alkionsiirron hyödyntämisen. Vuonna 2006 tilalla tehtiin robottinavetta ja nyt on tavoitteena nostaa omasta karjasta lypsävien määrä n. 156 lehmään. Tuotoksen nousuun tähdätään myös alkionsiirtojen ja tehostetun ruokinnan avulla. Se on toteutettu kiinteällä apevaunulla ja matoruokkijalla.

## Takakierto on ehdoton

Uusimman navetan ylisillä on hyvät toimistotilat, jossa on lisäksi tilaa arkistomapeille, joita pitää säilyttää. Se toimii navetan komentokeskuksena. Jyrkillä on selkeä mielipide siihen että toimistotilat on rakennettu ”väärään paikkaan” – navettarakennuksen sisälle. Hänen mielestään ne olisi parempi rakentaa erillisenä ulokkeena esim. rakennuksen kylkeen sivuosana, jotta rakennuksen laajentaminen olisi helpompaa. – Takakierto robottilypsyssä on ehdoton, Jyrki kertoo. Takakiertoon on varattu 20 eläinpaikkaa. Navetta on puhdas,

sillä äskettäin tilalla on vierailut Faba, joka teki navetassa kolmen päivän suursiivouksen ja se näkyy. – Niillä on hyvät välineet, joilla navetan saa pestyä lattiasta korkeaan kattoon, nuori isäntä Ville valottaa pesuprojektia.

## Roboteilla on omat nimet

DeLavalin kanssa on pitkä yhteinen historia. Välillä on yhteistyössä ollut vaikeampiakin aikoja. – Nyt yhteistyö on hyvällä malilla, Jyrki kertoo, ”huolto pelaa hyvin”. Talon ”perushuoltomiehenä” on **Jarkko Salo**. Tilanteen mukaan myös muita huoltoteknikoita tilalla käy ja yhteistyö sujuu. Nykyään robotit ovat myös erittäin toimintavarmoja. Hauska yksityiskohta on se, että Hollannin VMS:illä on myös omat nimet: Aapeli, Börje ja Cesar.

## Vinokuivikepohja nuorkarjalla on hyvä ratkaisu

90-luvulla saneerattu 70-luvun navetta, joka on vasikoiden ja nuorkarjan kasvatustila, toimii syväkuivikeperiaatteella. – Viime kesän oljet ovat huippulaatua: kuivia ja kullankeltaisia – näin ei ollut toissa kesänä, eikä monena muunakaan kesänä. Paaleja tarvitaan paljon – n. 300 kpl. Toisaalta eläimet kiittävät hyvistä olosuhteista. Ne pysyvät puhtaina ja terveinä. Tilavierailun aikaan oli puinnit käynnissä ja viljaa tuoresäilötään litistettynä. Tilalla on pohdittu muuttumista kokonaan nurmitilaksi. Tilalla on omaa peltoa n. 250 ha ja vuokra-peltoa yli 50 ha.

## Katse tulevaisuuteen

Hollannin tilalla on tilan jatkajat selvillä ja vanhemman väen ei siitä tarvitse olla huo-



Ville ja Katriina Hollanti, DeLaval laitemyyjä Janne Pesola ja oikealla Jyrki Hollanti



lissaan. On myös olemassa selkeät ajatukset siitä, miten ja mihin suuntaan tilaa jatkossa kehitetään. Tuotantosuuntana on maidontuotanto ja siinä automaation hyödyntäminen. Jos vain ulkoiset edellytykset ovat suosiollisia, tila tulee jatkossakin laajentamaan tuotantoa ja investoimaan laitekantaan. Tuotoksen nosto ja eläinaineksen kehittäminen ovat myös isossa roolissa kun haetaan parempaa kannattavuutta. *OK*



## HOLLANNIN TILA, Muurasjärvi, Pihtipudas

<b>Peltoa:</b>	300 ha (50 vuokrattu)
<b>Navetat:</b>	Vanha navetta 70-luvulta (lisää rak. -90 luvulla ja saneeraus 2017), uusi v. 2006
<b>Lehmiä:</b>	Tavoite 156 kpl
<b>Tuotos:</b>	11 000 kg
<b>Lypsy:</b>	2006 -> 3 kpl VMST <sup>™</sup>

Vaikka monella tilalla on laiduntamisesta luovuttu, Hollannin tilalla edelleen käytetään lehmiä ja hiehoja laitumella.



Vuonna 2006 valmistunut robottipihatto. Tavoitteena on päästä 156 lypsävään.





Tarttuvat eläintaudit ovat valitettavasti yleistyneet myös Suomessa viime vuosina. Tämä yhdessä karjakoön kasvun myötä aiheuttaa tiloilla riskin suuriinkin taloudellisiin tappioihin.

Tautisulun järjestäminen tarkoittaa oman sisäänkäynnin järjestämistä tilalla käyville vieraille. Kuva Paavoloiden tilalta Kaustisilta. Vasemmalta emäntä Virpi Paavola, Faban alkionsiirtoseminologi Marcus Österbacka ja seminologiharjoittelija Saara Viitala.

## Yhdessä tarttuvia eläintauteja vastaan



Saappaiden pesu on tärkeää, jotta niin omat talonväen saappaat kuin vierassaappaatkin pysyvät puhtaina. Saapaspesuri on siihen oiva apuväline.

**K**annattaa tarkistaa oman tilan tautisuojaukseen liittyvät asiat. Tämä tarkoittaa sekä tautien leviämistä estäviä toimenpiteitä tilan sisällä, mutta myös tilan ulkopuolelta tulevien tautien ehkäisyä. Tautisuojaus alkaa eläinten vastustuskyvystä huolehtimisesta. Sitä ylläpidetään hyvällä hoidolla, olosuhteilla ja ruokinnalla, sekä huolehtimalla eläinten osastoinnista ja sairaiden yksilöiden eristämisestä.

Ulkoiseen tautisuojaukseen kuuluu taas kaikki ne toimenpiteet, joilla pyritään estämään tarttuvien tautien pääseminen tilalle. Eräs tärkeimpiä asioita on tautisulun järjestäminen, mikä tarkoittaa oman sisäänkäynnin järjestämistä tilalla käyville vieraille, kuten eläinlääkärille, siementäjälle ja huoltomiehelle. Tämän tilan voi jakaa esim. penkillä kahtia. Sisääntullessa riisutaan omat kengät ja ulkovaatteet ja penkin yli siirryttäessä vaihdetaan tilan jalkineet ja suojavaatteet ylle. Lisäksi tulisi olla mahdollisuus käsien pesuun. Tilalla on hyvä myös huolehtia tuhoeläinten torjunnasta, koska mm. salmonella leviää jyrssiöiden välityksellä. Ja mikäli tilalla on jokin tarttuva tauti tai edes epäily siitä, olisi hyvä kaikkia vierailijoita tästä informoida.

DeLaval on jo vuosien ajan kouluttanut henkilöstöään myös näissä asioissa.



Paavoloiden tilalla on tehty selkeä portti eteiseen ns. puhtaan ja likaisen puolen välille. Navetan puolella käytetään tilan omia varusteita esim. kenkiä.

Käymme säännöllisesti läpi eläintauteihin ja niiden leviämiseen liittyviä asioita, sekä sitä miten nämä tulisi huomioida omassa työssä. Noudatamme näissä asioissa ETT ry:ltä saatuja ohjeita.

Toivomme myös, että asiakas voi oman huoltomiehen kanssa keskustella siitä, miten hänen toivotaan tilalla toimivan ja voiko hän esimerkiksi käyttää tilan suojavaatteita ja jalkineita vai pukeutuuko hän omiin suojavaarusteisiin. DeLaval haluaa olla omalta osaltaan mukana työssä, jottei eläintaudit leviä karjasta toiseen. Näin haluamme varmistua, että asiakkaamme, heidän tilansa, elämänsä ja toimeentulonsa pysyy turvattuna. **EV**

# DeLaval VMS™ V300



Kysy lisää alueesi laitemyyjältä: [www.delaval.com/fi/yhteys](http://www.delaval.com/fi/yhteys)

## DeLaval OptiDuo™



**DeLaval**  
**DelPro™**  
Päätökset alkavat tästä

Reaali-  
aikaisia  
päätöksiä

**56%**  
vähemmän  
utare-  
tulehdusten  
hoitoja\*

Tarkat  
diagnoosit

**20%**  
pidempi  
elinikä\*\*

**95%**  
kiimojen  
havaitse-  
minen\*\*\*

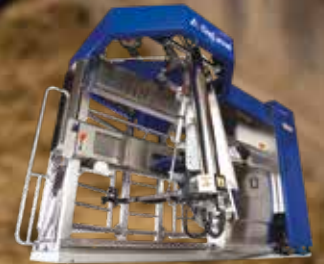
Käytössä  
**56**  
maassa

Jopa  
**20000**  
eläimen  
tiloja

**545+**  
lypsy-  
paikkaa

Käytössä yli  
**12000**  
tilalla

Jopa  
yli 65  
VMS:n  
tiloilla



\* Bennedsgaard & Blom, 2011  
\*\* Sweep Agro, 2018  
\*\*\* Friggens et al, 2008  
Tulokset voivat vaihdella

## DelPro™ Companion kulkee mukanasikaikkialle!

DelPro™ Companion on sovellus, jonka avulla käytät DelProa matkapuhelimellasi. Sen avulla tallennat tiedot heti kun havaitset ne. DelPro™ Companion kulkee mukanasikaikkiallasi ja tarjoaa sinulle mahdollisuuden tehdä parempia päätöksiä.

**Kysy lisää**  
**DeLavalin laitemyyjältä tai huoltoteknikolta!**



Löydä oma laitemyyjäsi ja huoltoteknikkosi ja ota yhteyttä: [www.delaval.com/fi/yhteys](http://www.delaval.com/fi/yhteys)

## Pohjois-Pohjanmaa ja Kalajokilaakso



### Huolto

Vesa Hannula 040 745 4348  
 Hannu Illikainen 0400 388 493  
 Teijo Karppinen 040 578 7331  
 Vesa Kotila 040 578 7332  
 Hannu Meriläinen 0400 232 248  
 Antti Laitila 0400 262 823  
 Ari Rahkonen 0400 366 444  
 Markus Välimäki 0400 388 492  
 Matti Niemi-Korpi 040 574 3986  
 Matti Ahola 040 672 7428

**Laitemyynti**  
**Janne Pesola**  
**0400 388 496**

## Etelä-Pohjanmaa, pohjoinen Pirkanmaa



### Huolto

Janne Fält 0400 266 257  
 Esa Halkosaari 0400 125 952  
 Jarmo Kallio 0400 228 475  
 Jarry Mäkkikösi 0400 264 889  
 Jeroen Streefkerk 0400 266258  
 Esa Simelius 040 3524754  
 Juha Viitala 040 578 7221  
 Samuli Viitanen 0400 211 595  
 Mikko Virkkunen 040 144 7408  
 Petteri Huhtanen 040 145 5333

**Laitemyynti**  
**Keijo Sillanpää**  
**040 158 3411**

### Tukihuoltoteknikko Pohjanmaan alueella

Niko Peltokangas 0400 242 294

## Ruotsinkielinen Pohjanmaa/Österbotten



### Huolto/Service

Ari Hakunti 0400 664 687  
 Jani Vuori 0400 366 804  
 Santtu Pajunpää 0400 389 896  
 Tom Söderholm 0400 366 441  
 Markus Wiklund 040 578 7225

**Laitemyynti**  
**Försäljning**  
**Juh Westerberg**  
**0400 330 638**

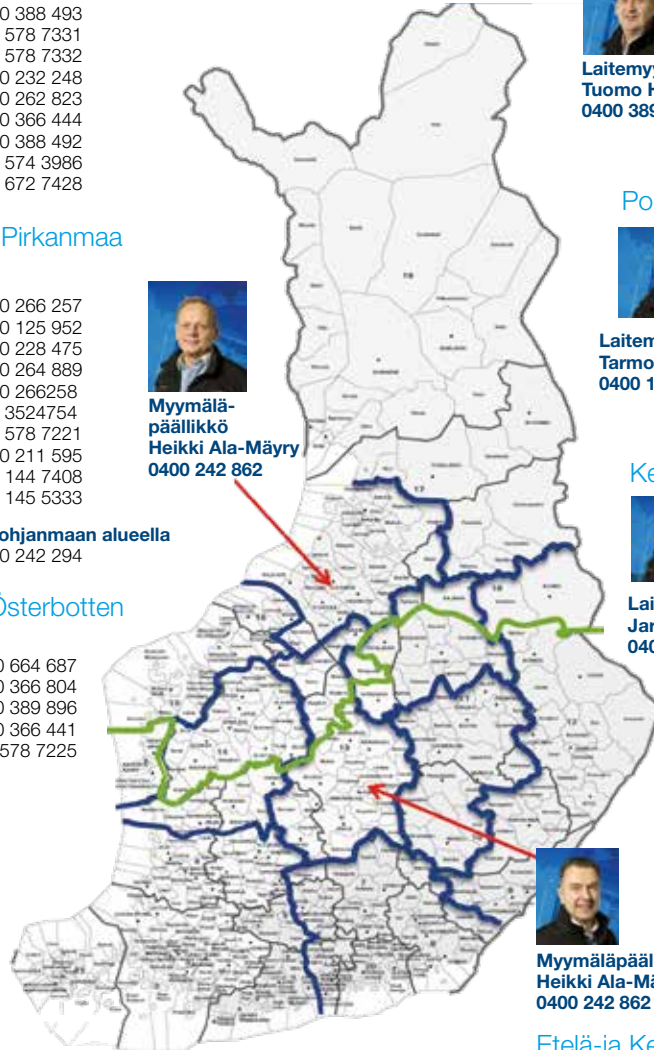
## Lounais-Suomi



**Laitemyynti**  
**Trygve Isaksson**  
**0400 327 780**

### Huolto

Jarkko Aaltonen 0400 329 005  
 Markus Huhtanen 0400 125 953  
 Lasse Isaksson 0400 327 259  
 Jarmo Kallio 0400 228 475  
 Kalle Löhmussaari 0400 325 004  
 Kai Niemistö 0400 239 826  
 Jukka Nummila 0400 329 004



## Päijät-jä Kanta-Häme, Itä-Uusimaa, Kymenlaakso



### Huolto

Terho Etula 0400 330 168  
 Markus Jussila 0400 222 219  
 Seppo Kainulainen 0400 308 835  
 Osmo Kuoppala 0400 353 617  
 Ari Uusitalo 0400 214 821  
 Göran Wallén 0400 211 424

**Laitemyynti**  
**Heikki Ahola**  
**040 679 8114**

### Tukihuoltoteknikko Etelä-Suomen alueella

Juri Helasmo 040 186 4708 (aloittaa 5.2019)  
 Tero Eerikäinen 0400 262 805 (opiskelemissa)

## Lappi ja Koillismaa



**Laitemyynti**  
**Tuomo Heiskanen**  
**0400 389 158**

### Huolto

Lasse Määttä 040 039 7151  
 Janne Niskanen 0400 391 768  
 Juha Poropudas 0400 388 487  
 Esko Simonen 040 825 6861  
 Jorma Valkola 0400 125 907  
 Veli-Matti Sirviö 0400 323 027

### Tukihuoltoteknikko Lappi & Koillismaa

Timo Toivanen 0400 375 283

## Pohjois-Savo



**Laitemyynti**  
**Tarmo Ronkainen**  
**0400 197 024**

### Huolto

Matti Janatuinen 0400 330 086  
 Kimmo Komulainen 040 727 5540  
 Väinö Kukkonen 0400 375 286  
 Juho Niskanen 040 630 8392  
 Matti Niskanen 040 168 1828  
 Mikko Toivanen 040 635 7971

### Tukihuoltoteknikko Pohjois-Suomen alueella

Timo Toivanen 0400 375 283

## Keski-Suomi ja Keski-Pohjanmaa



**Laitemyynti**  
**Jari Simola**  
**040 356 5092**

### Huolto

Perttu Kokkinen 040 168 1808  
 Joonas Moisio 0400 330 167  
 Veli-Pekka Oksanen 0400 330 156  
 Markus Huhtanen 0400 125 953  
 Samuli Viitanen 0400 211 595  
 Jarkko Salo 040 140 6800  
 Jani Vuori 0400 366 804  
 Mikko Virkkunen 040 144 7408

## Etelä- ja Keski-Savo



**Laitemyynti**  
**Jarno Kumpulainen**  
**0400 388 497**

### Huolto

Heikki Antikainen 0400 277 875  
 Matti Anttila 0400 375 281  
 Kari Horttanainen 0400 250 295  
 Arto Miettinen 0400 150 392  
 Juha Miettinen 040 709 9611  
 Tuomo Ruotsalainen 0400 274398  
 Kalle Antikainen 040 546 9051

### Tukihuoltoteknikko Etelä- ja Keski-Savo

Mika Antikainen 040 359 1269

## Etelä- ja Keski- ja Pohjois-Karjala



**Laitemyynti**  
**Erkki Sykkö**  
**0400 276 317**

### Huolto

Jani Kaasinen 0400 274 402  
 Tapio Kansala 0400 262 665  
 Jani Mustonen 040 556 5620  
 Ilkka Pikkarainen 0400 271 096  
 Vesa Lähti 0400 330 162  
 Olli Reijonen 0400 259 116  
 Jiro Simola 0400 373 316  
 Mikko Toivanen 040 635 7971

### Tukihuoltoteknikko Etelä-, Keski- ja Pohjois-Karjala

Mika Antikainen 040 359 1269

## Myyntivastuu



**Laitemyynti**  
**Reimo Viisma**  
**+372 656 4137**



**Huolto**  
**Pekka Heinikoski**  
**0400 702 641**



**Myymälät**  
**Heikki Ala-Mäyry**  
**0400 242 862**

## Myyntipäälliköt



**Laitemyyntipäällikö**  
**Koko Suomi**  
**Tuomas Kuusinen**  
**040 144 0357**

## Myymäälä myyntipäällikö



**Aarre Amnell**  
**040 595 4738**

## Työmaapäälliköt



**Pohjois-Suomi**  
**Juh Piilola**  
**0400 323 027**



**Tapani Rönkkö**  
**040 527 1996**



**Etelä-Suomi**  
**Tomi Nieminen**  
**040 531 6753**



**Itä-Suomi**  
**Pertti Mustonen**  
**040 664 4193**

## Huoltomyyntipäälliköt



**Pohjanmaa**  
**Kari Tikka**  
**040 356 8681**



**Etelä-Suomi**  
**Mikael Manninen**  
**040 161 6302**



**Itä-Suomi**  
**Pasi Toropainen**  
**0400 207 656**



**Pohjois-Suomi**  
**Teemu Tiitta**  
**040 158 3847**

# We live milk

**DeLaval**

Tarjoukset voimassa 1.5-30.6.2019

**Kanta-asiakastarjouksena vain DeLavalilta**

## Tehokkaat vaahto-, navetan- ja ajoneuvojen pesuaineet

**Vaahtopesuaine 20 litraa**

- Emäksinen pesuaine.
  - Poistaa orgaanista likaa ja suojaa pintoja.
- 741007724 suos. 107,50 € **tarj. 75,25€**

**Navetan pesuaine 20 litraa**

- Hapanpesuaine navetan pintojen pesuun.
- 741007714 suos. 133,45 € **tarj. 93,40€**

**Ajoneuvonpuhdistusaine 20 litraa**

- Autojen, traktoreiden ja muiden ajoneuvojen pesuun.
  - Poistaa tehokkaasti likaa ja pölyä ja suojaa pintoja.
- 741007701 suos. 107,90 € **tarj. 75,50€**

**-30%**

## Varmaa aitaamista

**Lasikuitutolppa BW110**

Lehmille. Vahva ja tukeva jalka-osa helpottaa pystytystä. Pituus 110 cm.  
97270462 2,90

**50 kpl  
115,-**

**Kärpässpray  
Aptaor Fly FS5**

Tehokas kärpässpray navettaan ja kotiin. Tehoaineena pyretriini. 3-5 sekunnin sumutus noin 100 m<sup>2</sup>. 520/450 ml  
96809362 suos. 18,00 €

**6 plo  
90,-**

**Pyretriini-  
luomuun  
sopiva  
tehoaine!**

## Riittävästi vettä laitumelle

**-15%**

### Laidunaltaat ja uimuri

<b>Laidunallas P400</b> 400 l, ei uimuria	90561115	norm. 261,00	<b>222,-</b>
<b>Laidunallas P600</b> 600 l, ei uimuria	90561116	norm. 309,00	<b>263,-</b>
<b>Laidunallas P1000</b> 1000 l, ei uimuria	90561117	norm. 384,00	<b>326,-</b>
<b>Uimuriventtiili laidunaltaalle</b>	4781143504	norm. 61,00	<b>52,-</b>

**HUOM. Rajoitettu erä!**

Hinnat sis. alv. 14 tai 24 %

[www.facebook.com/delavalsuomi](https://www.facebook.com/delavalsuomi)  
[www.instagram.com/delavalsuomi](https://www.instagram.com/delavalsuomi)



**Hankkija**

**SSO MAATALOUS**  
www.ssomaatous.fi