

DeLaval Plus

ANALÝZA CHOVÁNÍ

▼ NÁKLADY NA REPRODUKCI

+
VYHLEDÁNÍ NEMOCNÝCH KRAV

📍 LOKALIZACE KRAV

▲ PRODUKTIVNÍ DNY

VYHLEDÁNÍ KRAV V ŘÍJI

VYLEPŠETE SVŮJ SEZNAM ÚKOLŮ

 DeLaval

S analýzou chování DeLaval Plus máte k dispozici nástroj, který lze hladce integrovat do vašeho provozu, aby poskytl vám a vašemu týmu naprostý přehled a dohled nad vašimi kravami 24 hodin denně, 7 dní v týdnu.



Vyhledání nemocných krav

Měření odchylek v aktivitě, přežvykování a době žraní může pomoci odhalit nemocné krávy dříve. Právě k tomu slouží tato nová ušní visačka, ale systém je ještě mnohem výkonnější díky integraci dat s ostatními senzory DeLaval z vašeho dojícního systému. To je význam analýzy chování DeLaval Plus – bezproblémová integrace, která vám pomůže snadno najít nemocné krávy. Zkrátíte čas potřebný ke kontrole krav a optimalizujete práci. Včasná léčba znamená brzké uzdravení, více produktivních dnů, méně vyřazování, nižší náklady na léčbu, zlepšení životní úrovně zvířat, zlepšení celkového zdravotního stavu stáda a další výhody.



Vyhledávání krav v říji

Aktivita a chování krav se měří pomocí ušní visačky DeLaval Behavior Analysis a na základě analýzy dat se vypočítá pravděpodobnost říje. DeLaval Plus vytvoří snadno použitelný seznam krav k inseminaci a údaj o nevhodnější době inseminace. To vám výrazně pomůže zlepšit reprodukční výkonnost vašeho stáda, což povede k efektivnějšímu chovu, optimalizaci práce, lepší laktaci, snížení nákladů na reprodukci, zlepšení produktivity, lepší strategii při výběru, jaké sperma použít, a dalším výhodám.



Lokalizace krav

Zjistíte, kde se nachází každá kráva ve chlévě, na obrazovce vašeho počítače či v telefonu.* Vyhledání krávy bude hračka, ušetříte čas, peníze a nebudete krávy vyrušovat. Analyzujte chování a časové rozpočty jednotlivých krav a zjistíte, kolik času denně stráví na jednotlivých místech: v prostoru krmení, v boxech, na procházkách, v dojírnách atd.



*Funkce lokalizace je k dispozici pouze v konfiguraci BA300.

Pomůže vám vylepšit:

- Efektivitu práce
- Výsledky reprodukce
- Dobré životní podmínky a zdraví zvířat
- Produktivitu zvířat
- Optimální využití zdrojů (sperma, krmivo, léčiva atd.)
- Celkové pracovní podmínky týmu na farmě
- Výkon dalších služeb DeLaval Plus, které můžete v budoucnu začlenit ve své farmě

Každá kráva je nalezena a analyzována



S využitím umělé inteligence

Co je to DeLaval DeepBlue?

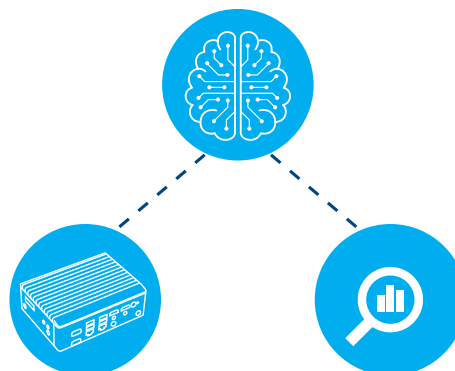
DeepBlue je náš nejdokonalejší model chování krav, tak dokonalý, že využívá umělou inteligenci k nalezení vzorců, o kterých jsme v mnoha případech neměli ani tušení. DeepBlue vyhledává a nachází trendy a vzory, my je ověřujeme a zjišťujeme, jakou by pro vás mohly mít hodnotu.

Díky DeepBlue nabízí systém nejmodernější detekci říje a přežvykování a výpočty příjmu krmiva, přičemž využívá umělou inteligenci (AI). A v průběhu času se výsledky mohou zlepšovat, protože modely AI se dále učí.

Tento proces probíhá neustále a budou zveřejňovány nové aplikace, jakmile prokážou svůj přínos. Budou stále dokonalejší a vaše schopnosti se budou stále zlepšovat.

DeLaval DeepBlue

Vaše data jsou analyzována pomocí našeho nejdokonalejšího modelu chování krav.



Vaše data

Pomocí serveru DeLaval Edge jsou vaše data odeslána do modelu DeepBlue, kde je lze analyzovat.

DeLaval Plus

Vaše data se vám vrátí ve formě užitečných informací, které vám pomohou se lépe, rychleji a přesněji rozhodnout.

We live milk

Odmítnutí odpovědnosti:

Společnost DeLaval netvrdí, že výsledky zde uvedené jsou typické, a tyto informace nepředstavují záruku ani garanci služby nebo výkonu. Skutečný výkon a zlepšení budou záviset na řadě faktorů, včetně postupů při dojení, plemenu krav, postupů při údržbě farmy a stáda.

***DeLaval Plus:**

Služby popsané v tomto dokumentu nejsou zamýšleny ani předpokládány jako náhrada odborného veterinárního poradenství, diagnostiky, konzultace nebo léčby. Zdravotní stav zvířete může diagnostikovat pouze odborný veterinární lékař. Používání těchto produktů a služeb se řídí podmínkami dostupnými na adrese www.delaval.com/legal.