



STARTKLAR ZUM MELKEN

Ihre Melkanlage funktioniert
am besten mit den DeLaval
Reinigungsmitteln, denn
genau dafür haben wir sie
entwickelt.

**ALLES DREHT
SICH UM SIE**



DeLaval



Erhalten Sie
das ursprüngliche
Leistungsniveau Ihrer Anlage.



Artgerechte Tierhaltung

Gesunde Kühe sind der Schlüssel für den Erfolg jedes Milchviehbetriebes. DeLaval Reinigungsmittel leisten durch optimale Hygiene im Melkstand einen kleinen Beitrag zur Gesamtheit einer artgerechten Milchproduktion.



Rentabilität

DeLaval Reinigungsmittel sind auf optimale Wirksamkeit ausgerichtet und sind dabei schonend zu Ihrer Anlage. Für ein einwandfreies Reinigungsergebnis achten wir mit Ihnen auf die korrekte Dosierung.

EIN
360° BLICK
AUF
IHREN BETRIEB



Arbeitsproduktivität

Mit Reinigungsmitteln von DeLaval können Sie sich auf Ihre Schlüsselaufgaben fokussieren, was Sie produktiver werden lässt. Auf unser umfassendes Know-How im Hinblick auf Melkausrüstung, Hygiene und Instandhaltung können Sie sich voll und ganz verlassen.



Lebensmittelqualität

DeLaval Reinigungsmittel entsprechen den höchsten gesetzlichen Bestimmungen und Anforderungen der Milchindustrie.

STARTKLARZUMMELKEN FÜR DIE BESTEN ERGEBNISSE

Fokussieren Sie sich auf Ihre Milchqualität.

Wir entwickeln und produzieren Reinigungsmittel nicht, um Chemikalien anzubieten. Wir entwickeln und produzieren Reinigungsmittel, weil sich bei uns alles um Milch dreht!

Seit 135 Jahren entwickeln, produzieren, installieren und betreiben wir als Spitzenreiter in der Milchindustrie die meisten

Melkanlagen weltweit. Unser Anspruch sind beste Ergebnisse und die Produktion hochwertiger Milch.

Sie können sich sicher sein, dass Ihr System mit den DeLaval Reinigungsmitteln und unserem Know-How stets startklar zum Melken ist!

HÖCHSTE MILCHQUALITÄT

- verringerte Keimzahlen
- rückstandlos



HÖCHSTE LEBENSDAUER IHRER ANLAGE

- verringerter Materialverschleiß
- erwiesene Materialverträglichkeit

HÖCHSTE HYGIENE

- verringertes Risiko für Biofilmbildung
- verringertes Risiko für Milchsteinbildung
- Bakterien können sich nicht auf sauberen Oberflächen vermehren



**ERWIESENE
WIRKSAMKEIT**

Alle Reinigungsmittel
haben unsere
anspruchsvollen
Reinigungstests
bestanden*

**KOMPATIBEL MIT
ZITZENGUMMIS**

DeLaval
Reinigungsmittel
zeigen innerhalb
der Nutzungsdauer
keinen Effekt auf
die Elastizität der
Zitzengummis

**100 %
KOMPATIBILITÄT**

DeLaval Reinigungsmittel
zeigten keine negativen
Auswirkungen auf
empfindliche
Originalteile*

**MEHR ALS
30 JAHRE
ERFAHRUNG**

in der Entwicklung
und Herstellung von
Reinigungsmitteln

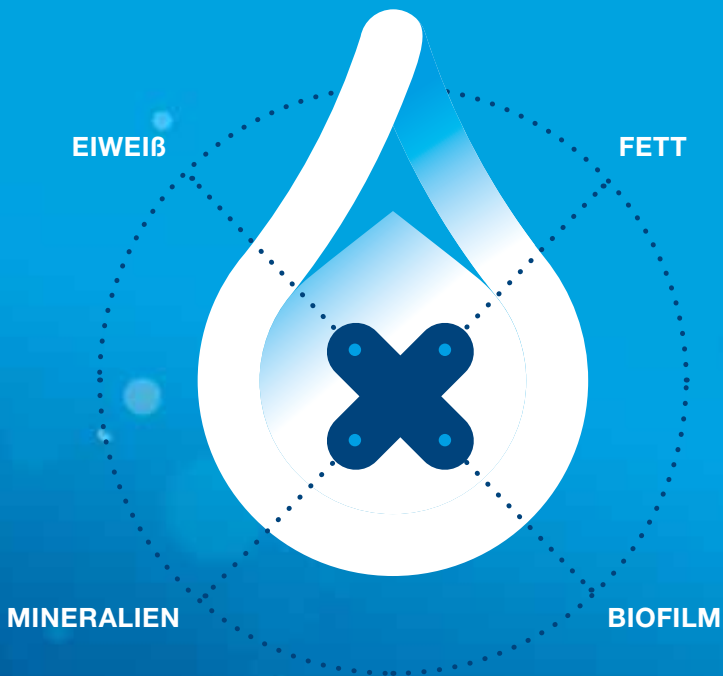
**DLG-
ZERTIFIZIERT**

Alle Reinigungsmittel
haben die
anspruchsvollen
DLG-Prüfungen
bestanden

Alles dreht sich darum,
für den wichtigsten
Moment in jedem
Milchbetrieb gewappnet
zu sein: den nächsten
Melkvorgang.

WAS HÄLT SIE DAVON AB, STARTKLAR ZUM MELKEN ZU SEIN?

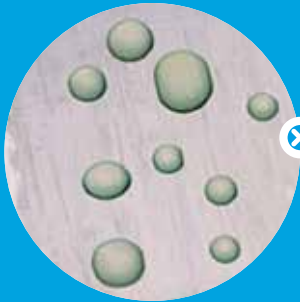
Die Bestandteile der Milch selbst sind es, die Sie davon abhalten, startklar für das nächste Melken zu sein. Des Weiteren trägt auch das Wasser, mit dem Sie Ihre Melkanlage reinigen, einen Beitrag dazu bei.



WORAUF IST ZU ACHTEN?

EIWEIß

In neuen Milchablagierungen kann die Eiweißkonzentration bis zu 20 % betragen. Anhand regenbogenfarbiger Rückstände erkennen Sie Eiweißablagierungen.

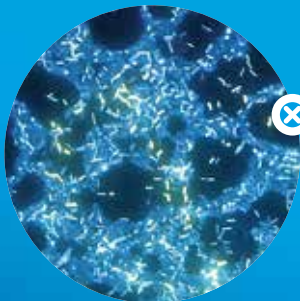


FETT

In neuen Milchablagierungen kann die Fettkonzentration bis zu 25 % betragen. Fettablagierungen ähneln in Aussehen und Konsistenz einem Schmierfilm.

MINERALIEN

Mineralien sind zwar auch in der Milch enthalten, ein deutlich größeres Problem können jedoch die Mineralien im Reinigungswasser darstellen. Mineralrückstände können Sie an ihrem pulverartigen Aussehen erkennen und sie sind je nach Art weiß, orange oder rötlich.



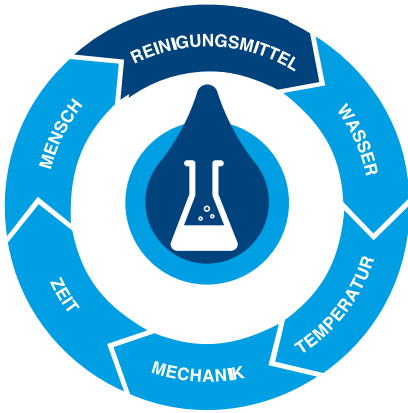
BIOFILM

Biofilme können einen plötzlichen Keimzahlanstieg hervorrufen. Sie bilden sich in der Regel auf bestehenden Ablagerungen und treten vornehmlich an den schwer zu reinigenden Stellen auf. Haben sich solche Kolonien von Bakterien, Pilzen und anderen Mikroorganismen erst einmal gebildet, lassen sie sich mit normalen Reinigungsmethoden nur schwer beseitigen.

STARTKLAR ZUM MELKEN



Wir entwickeln und produzieren Reinigungsmittel, die gezielt alle Verunreinigungen entfernen und dabei Ihre Melkanlage und deren Bestandteile schonen.



WIE TRAGEN VERSCHIEDENE REINIGUNGSMITTEL ZU EINER ERFOLGREICHEN REINIGUNG BEI?

Bei der Entwicklung von Reinigungsprodukten spielen die Gebrauchseigenschaften und mögliche Verbindungen bekannter Chemikalien eine zentrale Rolle. Für die Vermeidung von Ablagerungen sind folgende Bestandteile notwendig:



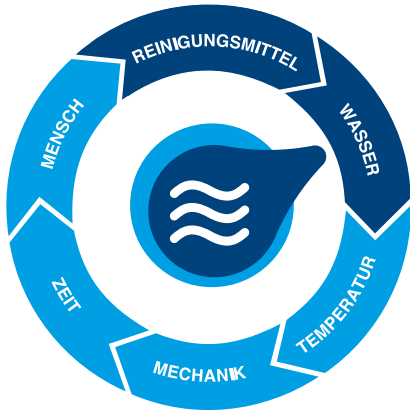
Lauge: Ein alkalisches Reinigungsmittel verseift die Fettablagerungen, hält sie in Lösung und sorgt somit dafür, dass sie mit der Reinigungslösung aus der Anlage gespült werden können.

Tensid: In erster Linie dienen Tenside dazu, Ablagerungen von Oberflächen zu lösen und in der Lösung zu suspendieren.

Säure: Ein saures Reinigungsmittel zersetzt die Mineralien und entfernt in Verbindung mit Tensiden gewöhnliche Milchablagerungen.

Chlor: Chlor spaltet Eiweiße in ihre Einzelbestandteile und hat desinfizierende Eigenschaften. Flüssiges Chlor kann je nach Zusammensetzung und Lagerbedingungen instabil werden und abgebaut werden. Daher müssen lange Lagerzeiten, hohe Temperaturen und UV-Einstrahlung vermieden werden.

Wasserenthärter: Mineralien im Wasser können die Reinigungsleistung der Reinigungsmittel beeinträchtigen. Daher werden Wasserenthärter genutzt, welche die Bildung von Mineralienrückständen in der Anlage vermeiden.



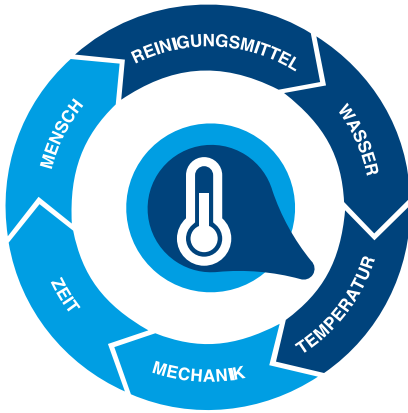
WASSER ENTHÄLT MINERALIEN, DIE WASSERHÄRTE IST HIERFÜR DIE MASSANGABE

Hartes Wasser kann aufgrund von Mineralienablagerungen zu Problemen in Ihrer Anlage führen. Bei falscher Dosierung kann die Wirksamkeit des Reinigungsmittels beeinträchtigt werden. Die richtigen Reinigungsmittel enthalten daher Enthärter, die dem entgegenwirken.

Wir helfen Ihnen bei der Wahl des richtigen Reinigungsmittels und der optimalen Reinigungsroutine, die zu Ihrer Wasserquelle und Ihrer Anlage passen.

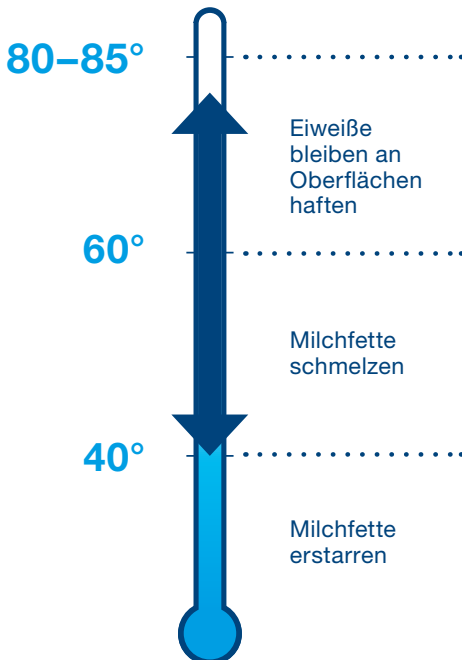
Die Wasserquelle muss bekannt sein und die Wasserqualität und -menge müssen geprüft und erfasst werden. Anhand dieser Informationen können wir Ihnen die passenden Produkte für Ihre Melkanlage empfehlen. Die Wasserqualität kann sich entscheidend auf das Reinigungsergebnis auswirken und ist nicht zu unterschätzen.





DIE TEMPERATUR IST EIN ENTSCHEIDENDER FAKTOR FÜR DEN REINIGUNGSERFOLG

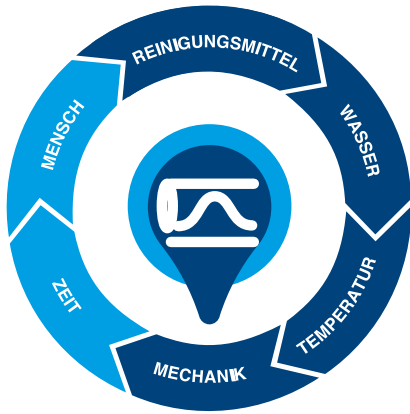
Hitze fördert das Emulgieren der verschiedenen Stoffe und verbessert die Wirksamkeit des Reinigungsmittels enorm. Bei jedem Reinigungsabschnitt ist auf die richtige Temperatur zu achten. Eine zu niedrige Temperatur lässt Milchfette erstarren, eine zu hohe Temperatur lässt die Milcheiweiße denaturieren.



Vorspülung: Warmwasser entfernt die meisten Milchrückstände nach dem Melken. Die Spülung kann beendet werden, wenn das abfließende Spülwasser klar ist. Die Temperatur muss sich zwischen 35 °C und 45 °C bewegen, da sich sonst Eiweiß oder Fett an den Oberflächen anhaften kann.

Hauptspülung: beinhaltet die Zirkulation der Reinigungslösung von 7 bis 10 Minuten in der Anlage. Die Wassertemperatur sollte zu Beginn gewöhnlich bei ca. 80 °C bis 85 °C liegen und fällt zum Ende auf ca. 40 °C bis 55 °C. Eine tatsächliche Reinigungstemperatur von 60 °C bis 70 °C steigert die Wirksamkeit des Reinigungsmittels. Die Temperatur der Reinigungslösung zum Ende Hauptspülung sollte nie unter 40 °C liegen, da sonst ein Fettfilm entsteht.

Nachspülung: erfolgt gewöhnlich mit kaltem oder lauwarmem Trinkwasser und spült die Rückstände der Reinigungslösung aus der Anlage.



PFROPFENBILDUNG – QUALITÄT UND GRÖSSE SIND ENTSCHEIDEND FÜR DEN REINIGUNGSERFOLG

Bei einem Pfropfen handelt es sich um eine Art fließenden Wasserzylinder mit einer Länge von einigen Zentimetern bis zu mehreren Metern.

Der Pfropfen füllt den gesamten Rohrabschnitt über seine Länge.

Somit erreicht das Spülwasser die gesamten 360° der Rohroberfläche.



Kein optimaler Durchfluss



Optimaler Durchfluss

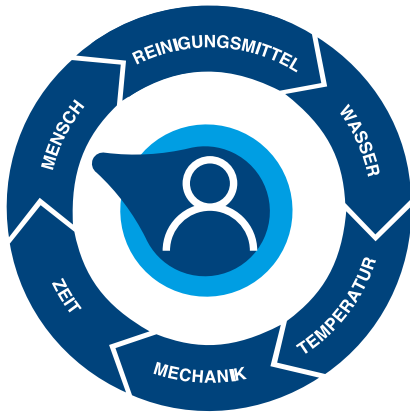


WIR EMPFEHLEN 7 BIS 10 MINUTEN HAUPTSPÜLUNG

Die Reinigung muss lange genug andauern, um einen ausreichenden Kontakt zwischen Wasser, Reinigungsmittel, allen Rückständen der Milch und der Oberfläche der Melkanlage sicherzustellen.

Die Reinigung darf jedoch auch nicht länger andauern als nötig, da ansonsten die Temperatur zu stark abfällt. Das führt u. a. zur Ablagerung eines Fettfilms.





UM IHR REINIGUNGS- ERGEBNIS ZU OPTIMIEREN STEHEN WIR MIT UNSEREM KNOW-HOW IM BEREICH ANLAGEN, REINIGUNGSMITTEL & ARBEITSABLÄUFE AN IHRER SEITE

DeLaval garantiert eine optimale Balance aller Faktoren der Reinigung, sodass Sie stets startklar zum Melken sind. Sie sollten dazu nur regelmäßig Ihr Reinigungsergebnis überprüfen.

Unsere Servicetechniker sind darin ausgebildet, Ihre Reinigungsergebnisse vor dem Hintergrund Ihrer Betriebsbedingungen zu überprüfen und zu optimieren sowie Ihre Anlage zu warten.

Wir unterstützen Sie bei der Auswahl des passenden Reinigungsmittels für Ihren Betrieb und optimieren die richtige Dosierung.



WAS SIND DIE KRITISCHEN PUNKTE?

Durch das regelmäßige Überprüfen der Reinigung können Sie problemlos mögliche Schwachstellen erkennen. Bei Problemen fragen Sie Ihren geschulten DeLaval Servicetechniker nach einer effektiven Lösung. Unsere Techniker kennen sich mit den Anlagen aus, können die Reinigungseinstellungen überprüfen und Ihnen geeignete Maßnahmen zur Lösung und Vermeidung solcher Probleme empfehlen.

MELKANLAGE

- Filtereinheit auf Rückstände überprüfen
- Schläuche und Endstücke auf Ablagerungen und schwarze Rückstände überprüfen

MELKZEUG

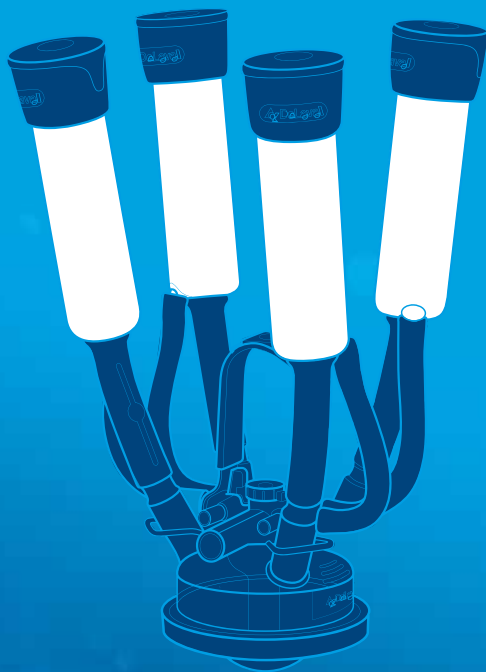
- Sammelstück und Zitzengummis auf Ablagerungen überprüfen

AUTOMATISCHES MELKSYSTEM

- Vorbereitungsbecher auf Rückstände überprüfen
- Buffertank auf Rückstände überprüfen

KÜHLTANK

- Tankauslass auf Rückstände überprüfen
- Spritzdüse: auf Blockierungen überprüfen



WIR HELFEN IHNEN, DIE OPTIMALE KOMBINATION VON REINIGUNGSMITTELN ZU WÄHLEN, UM STARTKLAR ZUM MELKEN ZU SEIN

Schritt 1

Auswahl des alkalischen Reinigungsmittels

Reinigungs- routine Produkte	WASSERHÄRTE					
	WEICH < 10° dH		MITTEL 10–20° dH		HART > 20° dH	
	ALTERNIEREND	ALKALISCH DOMINANT	ALTERNIEREND	ALKALISCH DOMINANT	ALTERNIEREND	ALKALISCH DOMINANT
UltraClean			☹	☹☹	☹☹	☹
SuperClean		☹	☹☹	☹☹	☹	
BasixClean	☹☹	☹☹	☹			
Purin NN Extra*	☹	☹☹	☹☹	☹☹	☹☹	☹
Purin NN (Konzentrat)*	☹	☹☹	☹☹	☹☹	☹☹	☹
Fresh25*	☹☹	☹☹	☹☹	☹	☹☹	☹
CF25	☹☹	☹	☹	☹		
CFD100	☹☹	☹☹	☹☹	☹☹	☹	

☹ sehr gut ☹☹ hervorragend

*Biozide sicher verwenden. Vor Gebrauch stets Kennzeichnung und Produktinformation lesen.

REINIGUNGSLEISTUNG

EIWEIß	FETT	MINERALIEN
💧💧	💧💧	💧💧💧
💧💧	💧💧	💧💧
💧💧	💧💧	💧
💧💧	💧💧	💧💧
💧💧	💧💧	💧💧
💧💧💧		💧
💧	💧💧	💧
💧	💧💧	💧💧



CHLORHALTIG

UltraClean

- Starkes Reinigungsmittel für alle Reinigungsrountinen
- Verhindert Mineralablagerungen unabhängig von der Wasserhärte

Fresh25*

- Vornehmlich für Kühlanlagen entwickelt
- Hoher Chlorgehalt ermöglicht optimale Reinigungsergebnisse in allen Wasserhärten
- Neben der normalen Reinigungsroutine ist es auch für die Kaltreinigung geeignet

SuperClean

- Enthält zusätzliches Chlor zur effektiven Entfernung von Milchrückständen
- Entwickelt für die alkalisch dominante Routine in weichem bis mittelhartem Wasser

Purin NN (Konzentrat)*

- Langjährig bewährtes Reinigungs- und Desinfektionsmittel für alle Wasserhärten
- Einzigartige Mischung für eine stabile, kraftvolle und dennoch milde Reinigung
- Entwickelt für die alkalisch dominante Routine

BasixClean

- Für weiches Wasser bis 10° dH im alternierenden Wechsel mit einem sauren Reinigungsmittel wie Cid oder OptiCid

Purin NN Extra*

- Seit Jahren bewährtes Reinigungs- und Desinfektionsmittel
- Kraftvolle und dennoch milde Reinigungsformel für alle Wasserhärten
- geeignet für jede Reinigungsroutine im Wechsel mit Purin PNS

CHLORFREI

CF25

- Chlorfreies Reinigungsmittel für die überwiegende Verwendung in weichem bis mittelhartem Wasser
- Entwickelt für die CNP-freie Anlagenreinigung im Wechsel mit Cid NonP

CFD100

- Umweltfreundliches chlorfreies Reinigungsmittel formuliert mit einem Hochleistungs-Sequestriermittel.
- Für jede Wasserhärte geeignet
- Sowohl für die alkalisch dominante als auch alternierende Reinigungsroutine in Kombination mit CidMax oder Purin ST geeignet

*Biozide sicher verwenden. Vor Gebrauch stets Kennzeichnung und Produktinformation lesen.

Schritt 2 Auswahl des sauren Reinigungsmittels

Das erforderliche Säure-Basen-Verhältnis richtet sich nach der Wasserhärte und der Reinigungsleistung des gewählten alkalischen Reinigungsmittels.

- Alkalisch dominante Reinigung:
1 bis 4 saure Reinigungen pro Woche
- Alternierende Reinigungsroutine:
alkalische und saure Reinigung im täglichen Wechsel



Cidmax

- Für jede Wasserhärte geeignet
- Effektiver, materialschonender Entkalker

Cid

- Für weiches bis mittelhartes Wasser
- Effektiver, materialschonender Entkalker

OptiCid

- Für weiches bis mittelhartes Wasser
- Hervorragende Entkalkungsleistung bei geringen Verbrauchskosten

Cid Non P

- Für weiches bis mittelhartes Wasser
- Enthält kein Phosphat

Purin ST

- Zur Entkalkung bei allen Wasserhärten
- Auf Basis von Salpetersäure
- Für ökologische Betriebe zugelassen

Purin PNS

- Zuverlässige Beseitigung mineralischer Verunreinigungen
- Für weiches bis mittelhartes Wasser
- Empfohlen in Kombination mit Purin NN Extra

Schritt 3 Leistungsstarkes Desinfektionsmittel (nur bei Bedarf) optional

PeraDis*

- Desinfektionsmittel auf Basis von Wasserstoffperoxid und Peroxidessigsäure
- Frei von Chlor oder Phosphor
- Vollständig biologisch abbaubar



WIR SIND STARTKLAR ZUM MELKEN



Betrieb Boos GbR
Land Deutschland
Herdengröße 60 Milchkühe
Produkte Fresh25 & CID

„Ich habe vor zwei Jahren zum ersten Mal Fresh25 von DeLaval ausprobiert, weil dieses Reinigungs- und Desinfektionsmittel auch bei niedrigen Reinigungstemperaturen wirkt. Seit der Anwendung in meinem Milchtank gab es nie Probleme. Ich finde den Preis des Produktes für das optimale Ergebnis, das es bei niedrigen Temperaturen liefert, vollkommen OK.“



Betrieb Cocquyt
Land Belgien
Herdengröße 75 Milchkühe
Produkte SuperClean & Cid

„Ich verwende jetzt seit fünf Jahren Reinigungsmittel von DeLaval. Bei DeLaval geht es nicht nur um Reinigungsmittel, sondern auch um einen unkomplizierten Rundum-Service. Jedes Produkt wird pünktlich von der mobilen Verkaufsstelle meines Händlers geliefert. Der Servicetechniker kümmert sich um alle Einstellungen meiner Reinigungsanlage, ich muss mir also keine Gedanken darüber machen. Die Ausstattung ist immer noch in gutem Zustand. Unsere Milch hat eine sehr hohe Qualität, die Gesamtbakterienzahl liegt bei 4–8 und die Colizahl unter 10. Wir hatten auch noch nie Probleme mit Chlor-Rückständen.“



Betrieb Sillières
Land Frankreich
Herdengröße 70 Milchkühe
Produkt Extra

„Ich verwende seit 1998 Reinigungsmittel von DeLaval und bin seither zufrieden. Ich weiß, dass ich bei DeLaval zuverlässige Sicherheit und Service erhalte. Mein Händler kennt meine Melkanlage sehr gut und ist schnell erreichbar. Mit einer hohen Milchqualität sichere ich mir seit langem einen hohen Milchpreis, man kann also der Marke vertrauen. Ich weiß, dass bei DeLaval alle Produkte vor der Markteinführung ausgiebig getestet werden. Hochwertige Produkte sind mir wichtig, und für mich ist es eine bewusste Investition. Für mich ist Extra ein Reinigungs- und Desinfektionsmittel, das allen Anforderungen eines qualitativ hochwertigen Produktes entspricht.“



Betrieb Lavrijsen
Land Niederlande
Herdengröße 185 Milchkühe
Produkte BasixClean & OptiCid

„Ein Reinigungsmittel ist nicht nur ein Mittel zum Zweck des Reinigens. Mein Ziel ist es, stets Milch in Spitzenqualität zu produzieren. Früher habe ich ein Konkurrenzprodukt verwendet und es gab des öfteren Probleme mit schwarzen Ablagerungen und Kristallbildung gegen Ende der Haltbarkeitsdauer. Seit ich auf BasixClean von DeLaval umgestiegen bin, hatte ich nie solche Probleme, obwohl ich jetzt größere 200-Liter-Fässer verwende. DeLaval garantiert stets hohe Qualität. Ein geringer Preisunterschied bei Reinigungsmitteln ist es mir nicht wert, die Qualität meiner Milch zu riskieren.“

MIT UNS BLEIBEN SIE STARTKLAR ZUM MELKEN!

Wir unterstützen Sie bei der Leistungsoptimierung Ihrer Melkanlage. Wir garantieren, dass unsere Produkte gründlich getestet werden, und stehen Ihnen mit unseren umfassenden Kenntnissen der verschiedenen Anwendungsbereiche zur Seite.

Wir schulen unsere Servicetechniker, sodass sie den Reinigungsprozess Ihrer Anlage passend zu Ihrem Betrieb optimieren können.

- Optimale Einstellung der Melk- und Kühlanlage sowie der Reinigungseinheit
- Know-How für die Feineinstellung der 6 Reinigungsparameter
- Empfehlungen zu Reinigungsmitteln und Unterstützung bei der Auswahl des besten Produkts für die Anforderungen der Melk- und Kühlanlage in Ihrem Betrieb
- Empfehlungen gemäß der DeLaval Reinigungsanalyse (DCA): Wir verwenden das VPR200 für Messungen während der Reinigung der Melkanlage. Nach der Auswertung dieser detaillierten Daten werden entsprechende Maßnahmen ergriffen, um den korrekten Ablauf des gesamten Reinigungsprozesses in Ihrem Betrieb sicherzustellen.

Die Reinigung der Melkausstattung trägt wesentlich zur Qualität Ihrer Milch bei. DeLaval garantiert Ihnen die bestmögliche Milchqualität, ohne beim Reinigungsprozess Heißwasser oder Reinigungsmittel zu verschwenden. Unsere Techniker erhalten regelmäßige Schulungen und arbeiten mit den besten verfügbaren Werkzeugen und Materialien. So bleiben Sie stets startklar zum Melken!



Delaval

**Reinigen Sie nicht einfach nur.
Stellen Sie sicher, dass
Ihre Anlage Milch in Spitzenqualität
gewinnt, transportiert, kühlt und lagert.**

DELAVAL SPEZIALREINIGER HALTEN DIE UMGEBUNG IHRES MELKSYSTEMS SAUBER

Eine qualitativ hochwertige Milchproduktion schließt auch die regelmäßige Reinigung und Pflege Ihrer Melkanlage ein.

DeLaval hat eine gezielte Auswahl an Oberflächen- und Spezialreinigern für Sie im Sortiment, um Sie bei dieser Aufgabe bestens zu unterstützen.



DeLaval Melkstandreiniger

- saures Reinigungskonzentrat zur Enkalkung und Entfernung mineralischer Ablagerungen
- schonend zu den Oberflächen
- bringt den Glanz zurück

Dieser stark schäumende saure Entkalker wird für die periodische Entfernung von Milchstein und Kalkrückständen auf Außenflächen des Melkstandes und Milchraumes empfohlen und sollte mit einer Schaumlanze aufgetragen werden.



DeLaval Schaumreiniger

- alkalisches Reinigungskonzentrat zur Entfernung organischer Verschmutzungen
- schonend zu den Oberflächen
- effektiv gegen Gülle und Dreck

Dieses Produkt ist für die regelmäßige Reinigung stark verschmutzter Bereiche in landwirtschaftlichen Stallanlagen bestimmt. Wenn es durch eine Schaumlanze aufgetragen wird, erzeugt es einen lang anhaltenden Schaum auf der Oberfläche, der für eine optimale Wechselwirkung zwischen dem Schmutz und dem Produkt sorgt, um diese leicht zu entfernen.



DeLaval Fahrzeugreiniger

- **Reinigungskonzentrat zur Verwendung auf einer Vielzahl von Fahrzeugen**
- **entfernt wirksam Schmutz und Dreck**
- **schützt den Lack**

Dieser stark schäumende, mild alkalische Reiniger wurde speziell für den Einsatz auf stark verschmutzten landwirtschaftlichen Fahrzeugen entwickelt. Er bringt den Glanz zurück, ohne lackierte Oberflächen zu beschädigen. Für optimale Ergebnisse tragen Sie den DeLaval Fahrzeugreiniger durch eine Schaumlanze auf und lassen diesen kurz einwirken.



DeLaval Handreiniger 20

- **konzentriertes flüssiges Reinigungsmittel zur Reinigung von Melkgerätschaften und Kälbertränkezubehör**

Der DeLaval Handreiniger 20 ist ein flüssiges Konzentrat, das speziell für die manuelle Reinigung von Melkgerätschaften entwickelt wurde. Das schäumende, neutrale Reinigungsmittel ist sicher in der Handhabung und reinigt effektiv.



DeLaval Geschirrspülmittel

- **alkalisches Seifenkonzentrat zur Entfernung von Essensresten und organischem Schmutz auf Geschirr und Porzellan**

Der DeLaval Geschirrrreiniger ist ein Hochleistungs-Spülmittel, das zur Reinigung von Geschirr im Haushalt verwendet werden kann.



DeLaval Vollwaschmittel

- professionelles Waschmittel für weiße und farbige Arbeitskleidung und Eutertücher
- hervorragende Reinigung bei Temperaturen ab 30 °C

Das DeLaval Vollwaschmittel ist ein Textilwaschmittel für hervorragende Ergebnisse, auch bei niedrigeren Temperaturen. Es wurde speziell formuliert, um schwer lösliche Flecken wie Eiweiß, Blut, Milch, Öl, Fett und Schmiere zu entfernen.

Sorgt für einen frischen Geruch bei jeder Wäsche!



DeLaval Camera Cleaner

- effektiver VMS Kameraobjektivreiniger verhindert und löst Kalkablagerungen sowie organische Verschmutzungen

Dieses hochwirksames Konzentrat in der 1l Flasche mit Dosierkappe zum Sprühen auf die Kameralinse in Form einer Reinigungslösung wurde speziell für das VMS Kameraobjektiv entwickelt. Die DeLaval InSight™-Kamera kann damit langfristig schnelles Ansetzen und eine hohe Präzision beim Dippen erzielen.



DeLaval InService™ All-Inclusive

Zu einem vereinbarten Festpreis machen wir Ihre Anlage **startklar zum Melken**. Sie stehen stets im Mittelpunkt. Dies umfasst regelmäßige Wartungstermine und die Lieferung von beispielsweise Reinigungsmitteln und Filtern.

Wir unterstützen Sie bei der Auswahl unserer besten Produkte für Ihre Anlage und Ihre betriebsindividuellen Bedürfnisse. Unsere geschulten DeLaval Servicetechniker schaffen den Ausgleich zwischen maximaler Leistung und minimalem Verschleiß Ihrer Anlage. So sichern wir gemeinsam Ihre Milchqualität und steigern Ihren Gewinn!

DeLaval InService™ All-Inclusive umfasst regelmäßige Wartungs- und Instandhaltungsarbeiten und die Nachlieferung von Verbrauchsgütern, darunter Ihre bevorzugten Reinigungsmittel – alles zu einem vereinbarten Festpreis mit einem Zahlungsplan ganz nach Ihren Bedürfnissen.



DeLaval GmbH

Postfach 1134
21503 Glinde
Deutschland
Tel: 040 / 30 33 44-100

DeLaval GesmbH

Kirchenstraße 18
5301 Eugendorf
Österreich
Tel: 06225 / 31 26

Folgen Sie uns!



www.delaval.com

DL916 1120 4785001722

 **DeLaval**