

www.delaval.com

Stalltipset

2 • 2023 • Nötköttsproducenter



NYHET!
Barnkläder
i sortimentet
Läs på sidan 9





I detta nummer kan du läsa om två gårdar som nyligen byggt stall för ungdjur och köttdjur. Vi presenterar också vårt nya sortiment tåliga barnkläder och inte minst november månads kampanjer.

Trevlig läsning,
Eva Mårtensson

Stalltipset 2 • 2023 • Nötköttsproducenter

Stalltipset ges ut av DeLaval Sales AB,
BOX 21, 147 21 Tumba

Ansvarig utgivare: Eva Mårtensson

Redaktionskommitté: Susanna Berg, Eva Mårtensson, Amanda Perälä, Moa Hagelberg, Per Edstam

Bild på framsida:

Nya kläder för barn, foto DeLaval

Reportagen i tidningen visar våra kunders dagliga erfarenheter vid användning av produkter från DeLaval. Resultaten som framkommer har inte utvärderats av oberoende part och DeLaval påstår inte att dessa resultat är typiska.

Faktiska resultat och förbättringar beror på flera faktorer så som tidigare mjölkningsrutiner, typ av kor, gårdens styrning och rutiner. Kunduttalanden utgör ingen resultatgaranti.

Denna tidning är tryckt på miljövänligt papper.



Planera det

Planerar du att bygga ett stall för dikor eller kanske ett för att föda upp inköpta kalvar? DeLaval har stor erfarenhet av att inreda den typen av stallar. Många djurägare har andra verksamheter vid sidan om köttjuret, då är det extra viktigt med en rationell djurhantering, något som DeLaval kan ge råd om.

Smittskydd är idag viktigare än någonsin och i stallar för nötköttsproduktion är detta område något som inte bör nedprioriteras.

Att jobba med köttdjur innebär risker, vi kan ge tips och råd hur man kan bygga för att minimera riskerna.

Kontakta DeLaval om du vill veta mer eller om du vill beställa våra planeringshandböcker!

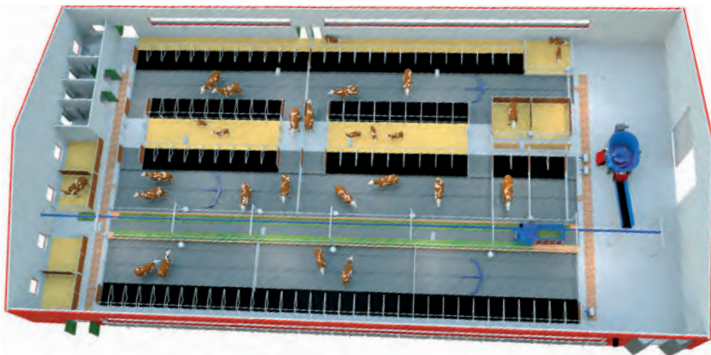
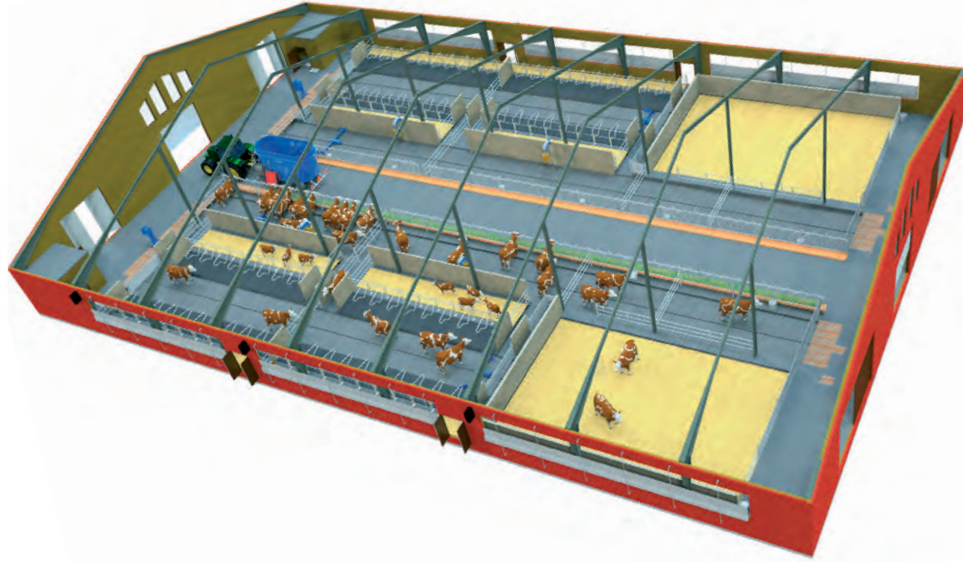
Mail: kottproducenter@delaval.com

Hitta din närmaste kontakt på www.delaval.com

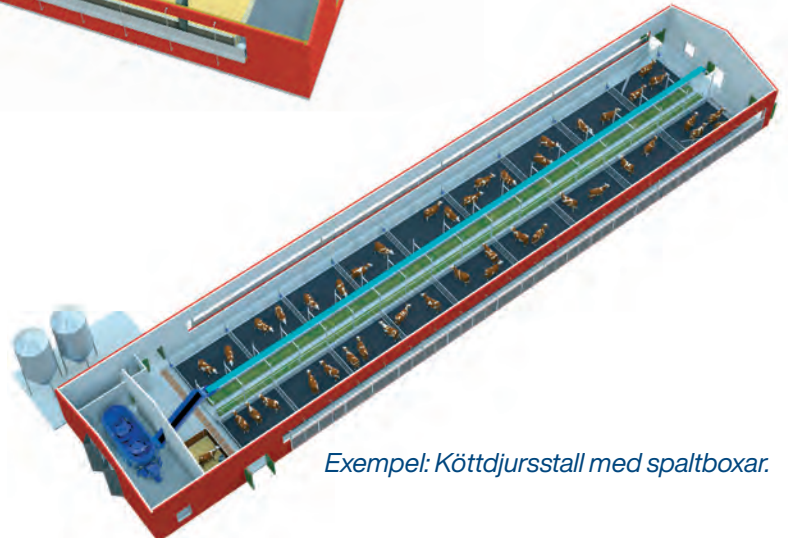


bästa stallet för din gård

Exempel: Dikostall med liggbås och kalvningsavdelning med djupströbädd



Exempel: Köttjurs-/dikostall med liggbås.



Exempel: Köttjursstall med spaltboxar.

Viktiga områden att ta hänsyn till vid planering av ett stall

- Smittsäkerhet
- Mottagningsstall
- Planering av foderbordet
- Planering av drivgången
- Planering av utgödsling
- Planering av ventilation och belysning
- Planering av vatten
- Planering av inredning
- Planering av dikostall

Planera också för en säker arbetsmiljö

Nästan varje år omkommer någon eller några personer i samband med olyckor där tjurar eller köttdjur varit inblandade. Äldre tjurar och även nykalvade dikor kan få ett revirbeteende och vill försvara det som de känner är sitt när något okänt dyker upp. Därför kan man riskera anfall om det kommer någon okänd person eller om man bär ovanliga kläder. Precis efter kalvning kan en ko anfalla om den känner sig trängd och upplever att kalven är hotad. Annars är det sällsynt att nötkreatur medvetet anfaller en människa. Det är oftast om de blir skrämde eller leker och man hamnar i vägen som det sker en olycka.

Nytt ungdjursstall ger ny inkomstkälla

Fakta om

Torps Gård
Månstad, Östergötland

Bygget av ett nytt ungdjursstall är i full gång på Torps gård. Där ska 440 djurplatser vara klara innan vintern. Stallet kommer att husera kvigkalvar från sex månader fram till seminering och stutar fram till slakt.

Ägare: Patrik och Elin Johansson
Antal djur: 400 årskor, totalt ca 1 300 djur på gården
Areal: 900 ha inkl betesmarker.
Produktion: 12 500 kg ECM/ko/år
Antal anställda: 10 personer arbetar på gården
Mjölkningsanläggning:
4 DeLaval VMS™ Classic
2 DeLaval VMS™ V300
1 DeLaval VMS™ V310

Ungdjursstallet är ett viktigt nästa steg

Patrik och **Elin Johansson** har tidigare sålt tjurkalvarna direkt men nu är planen att de ska bli kvar på gården och att stutarna sedan ska säljas för köttproduktion. Tanken är att det ska ge högre inkomst till gården och ytterligare ett ben att stå på. För att få plats med detta krävdes ett nytt ungdjursstall. Gården har många stallar och många djurgrupper att hålla reda på.

– Tack och lov för driftsledningsprogrammet DeLaval DelPro™ Farm Manager, där skapar jag alla grupper och lägger in varje flytt av djur och det gör att jag har struktur och koll på alla djur. Utan DelPro skulle det inte gå, säger Elin.

Idag finns ett separat kalvstall för kvigkalvar där det både finns gruppboxar med kalvammor och boxar för de lite större kvigorna. Vid sex månaders ålder har de tidigare flyttats till ett äldre stall med lösdrift. Nu ska de istället bo i det nya ungdjursstallet från sex månader tills det är dags för seminering.

Småkalvar växer bättre i box än i lösdrift

Tjurkalvarna hålls idag i boxar med kalvamma i ett annat stall. När det nya ungdjursstallet blir klart kommer använda småtjurar att flyttas till tre stora ströboxar där de får vara tills de är ca sex månader.

– Jag har märkt att små kalvar tappar i tillväxt om de flyttas in i lösdrift med liggsängar för tidigt. Det vill jag undvika genom att ha dem i gruppboxarna tills de är lite större. Därefter får de gå i grupper med liggsängar, berättar Elin vidare.

Det nya stallet har totalt 440 platser. 200 platser är avsedda för rekryteringskvigor och 240 platser är avsedda för stutar och kvigor som är korsningar med kött.

Den gamla lösdriften där kvigkalvarna var tidigare ska renoveras och anpassa till de större, semineringsklara kvigorna.

Planeringen i stallet

Inredningen består av liggbåsavskiljare CC1800 i tre olika storlekar för att passa de olika åldersgrupperna. Utgödslingen är DeLaval kättingutgödsling AKD, en för varje skrapgång. Utfodringen består av två stycken åtta meter långa ORB rivarbord samt en rälshängd distributionsvagn ORW som fördelar fodret på foderbordet.

På foderbordet installeras ett foderbordsskydd FTC som ger en hygienisk yta för korna. Stallet kommer också att få ett cirkulerande vattensystem DWH350 som ger frostfritt vatten vintertid.

– Vi bygger dessutom en biogasanläggning på gården som ska vara klar under 2024. Så vi håller oss sysselsatta, säger Elin med ett skratt.



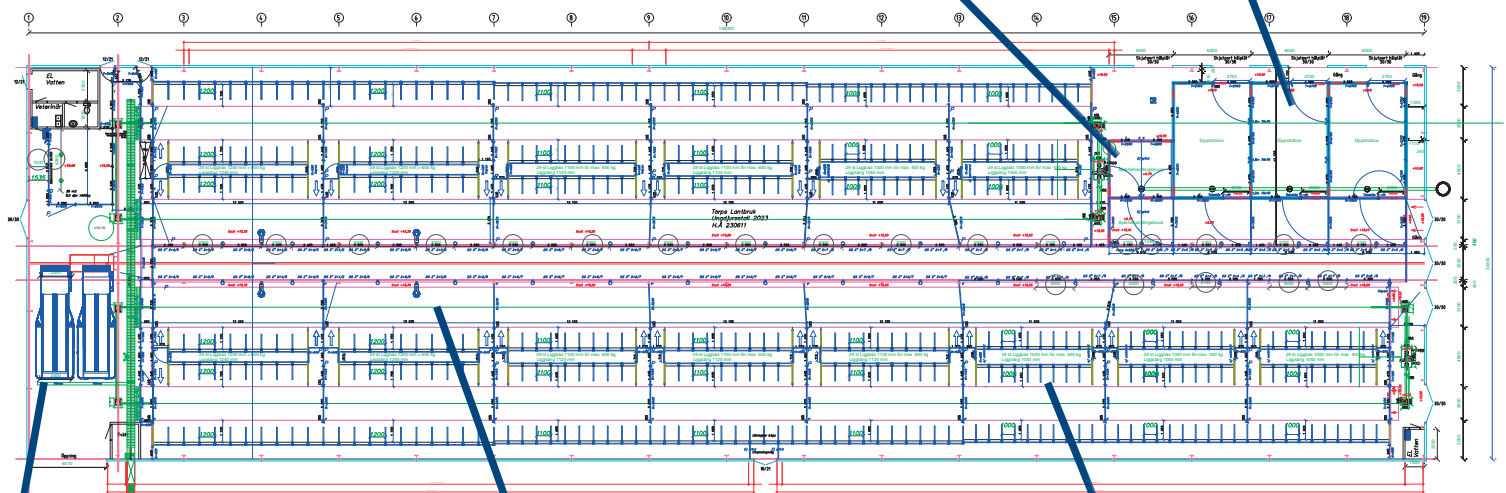
Fodret kommer att distribueras med en rälshängd distributionsvagn ORW som programmeras att leverera rätt mängd till respektive grupp.



Ungdjursstallet med totalt 440 djurplatser börjar ta form.

*Behandlingsboxar
med säkerhetsfronter.*

*Ströbäddar för avvanda stutar upp till
sex månader.*



*DeLaval rivarbord ORB för foder
åt ungdjuren.*

*Frihängande ryktborstar i grupperna där de
äldsta djuren går.*

*Liggbås DeLaval CC1800
storleksanpassade per åldersgrupp.
Gummimattor CR20 i liggbåsen*



Jesper Johansson och Hanna Strutz i det nya köttjursstallet

Fakta
om

BERGANE GÅRD

Dals Långed, Dalsland

Ägare: Jesper Johansson

Antal anställda: fem anställda

Antal djur: 270 nötkreatur i stallet

Produktion: Köttproduktion

Anläggning:

DeLaval båsavskiljare CC1800

DeLaval foderfront HL50 och DS-W

DeLaval gummimatta CR20

DeLaval tippbart vattenkar ST150

DeLaval kättingutgödsling AKD140

Stall för 270 köttdjur sköts på 2 timmar/dag

I Dalsland, 5 km från Dalslands kanal, ligger Bergane Gård som ägs och drivs av Jesper Johansson. Under 2021 byggdes ett köttdjurstall med plats för 270 djur för att rationalisera köttjursuppfödningen.

Jesper producerar båda mjölk och kött

Tillsammans med fem anställda driver Jesper Johansson två gårdar – Närsidans Lantbruk med mjölkproduktion och Bergane Gård med köttproduktion. På Bergane Gård föder man upp mjölkkraskorsningar, kvigor och stutar, från 6 månaders ålder tills att de är upp emot tre år gamla. Djuren kommer från Närsidans Lantbruk och är korsningar med Hereford, Angus och Limousin.



Stallet för 270 djur sett från utsidan.



Frihängande ryktborste i den grupp som står på tur att gå till slakt håller dem rena och fina..

– På Närsidans Lantbruk har vi 150 mjölkkor, sinkor och 80-90 kvigor för rekrytering. De ungdjur som inte ska rekryteras till mjölkproduktionen är kvar på Närsidans under det första halvåret. Här lär de sig att ligga i liggbås innan vi flyttar över dem till köttdjursstallet på Bergans gård när de är runt 6 månader gamla. Så vi köper inte in några djur till köttproduktionen, berättar Jesper.

Lång uppfödningstid på naturbeten

Gården har mycket naturbetesmarker och satsar därför på en längre uppfödningstid för att kunna nyttja betena bättre.

– Vi vill ha kvar djuren under två betessäsonger, dels för att de växer långsammare på den här typen av beten, dels för att de är bättre betesdjur när de är äldre, förklarar Jesper.

Efter 10 års funderingar blev stallet verklighet

Tankarna på ett nytt köttdjurstall har funnits under 10 års tid, för att kunna rationalisera köttdjursuppfödningen och bland annat bli mindre beroende av halm. Tidigare var köttjuren utspridda på två olika ställen och hölls på djupströbädd, vilket gjorde att det gick åt mycket halm, tog mycket arbetstid och det blev också mycket fastgödsel att hantera.

– Vi ville satsa på ett modernt och lättjobbat stall, som låg nära arealen för att få korta transportsträckor för gödsel och foder. Vi ville också ha mer flytgödsel och på så sätt kunna ha ett och samma system för gödselspridningen.

Gårdens personal gjorde mycket av arbetet

Jesper visste redan tidigt hur han ville att stallet skulle vara utformat och tillsammans med DeLaval:s säljare Jan-Erik Ström togs en planritning fram. Valet föll på ett stall med liggbås och öppna skrapgångar. Stallet är isolerat och har med gardiner utmed långsidorna och ett körbart foderbord i mitten. I juli 2021 togs första spadtaget och Jesper och hans personal gjorde markarbetet i samarbete med ett grävföretag. Borga levererade och monterade stålstommen, och de gjorde även allt arbete som var ovanför takfot samt gavelspetsar.



Den låsbara foderfronten HL50 underlättar när man vill undersöka djur.

All inredning monterades av gårdens anställda innan djuren slutligen stallades in i november 2021.

– Inredningen monteras utan att man behöver gjuta ner liggbåsavskiljarna. Det var jag var lite skeptisk till från början men det har inte varit några problem alls utan inredningen är stabil. Att ha varit med och gjort så mycket själv har varit en väldigt rolig och lärorik process, men det har även gjort att man har försakat andra delar av jordbruket så det har tagit lite tid att komma i kapp, berättar Jesper.

Utgödslingen avgjorde val av leverantör

All inredning, vattenkar och utgödsling kommer från DeLaval.

– Vi ville ha allt levererat från ett och samma företag men det var utgödslingen som var avgörande. Vi var på jakt efter en driftsäker utgödsling som var rejäl och stabil och valet föll på DeLaval:s kättingutgödsling AKD140. Än så länge har den gått bra och vi är nöjda.

Inredningen består av liggbåsavskiljare CC1800, som finns för olika storlekar på djur, PW2 grindar med rörtutfyllnad samt två olika typer av foderfrontar, diagonalfronten DS-W och den låsbara foderfronten HL50. I liggbåsen finns gummi-mattan CR20 som ger ungdjuren en mjuk yta att ligga på.

– Inredningen fungerar bra, vi har inte några djur som ligger i skrapgångarna och de håller sig väldigt rena. Båsen är torra och även om vi har stutar så fungerar det bra med liggbåsen, det rinner av bra.

– Vi är väldigt nöjda med hur stallet blev, speciellt med djurflödet och att det blev så rationellt och lättjobbat som vi ville. Idag lägger vi ungefär 2 timmer per dag på de 270 djuren, avslutar Jesper.

KLÄDER FÖR VINTERN

1 - Extra fodrad softshelljacka

Vind- och vattenavvisande och tillverkat i ett mjukt och skönt material med bra andningsfunktion. Innerkrage i fleece och avtagbar huva. Vattenavvisande dragkedja med hakskydd och innerbröstkicka för mobiltelefon.

Art nr 88444201-06 XS-XXL 1.821,-

Art nr 89104201-02 XXXL-XXXXL 1.821,-



2 - Fleecejacka

En skön och härlig fleecejacka med två fickor fram och en ficka på vänsterärmen. Fleecejackan värmer även när det är fuktigt. 100% polyester.

Färg: Svart Str: S-XXL

Art nr 86167401-05 551,-



3 - Sweatshirt

Skön långärmad sweatshirt med dold dragkedja vid halsen. Kan tvättas i 60°C. 35% Polyester och 60% bomull.

Färg: Blå Str: XS-XXXXL

Art nr 64125601-08 560,-

4 - Pikétröja

Pikétröja med kort ärm i snygg DeLaval-blå färg. Tröjan är tigt i passformen med krage och knäppning fram. Material: 50% bomull, 50% polyester. Tvättas i 60°C

Färg: Blå Str: XS-4XL (Herr) XS-3XL (Dam)

89495201-08 Herr 240,-

2150016514-19 Dam 240,-

Färg: Marinblå Str: XS-4XL (Herr) XS-3XL (Dam)

2150041338-45 Herr Marinblå 240,-

2150041380-87 Dam Marinblå 240,-



Pikétröjor
som stöttar
Fairtrade cotton
initiative

4



4



Nyhet!
Nu även i
marinblått

Nyhet!

Robusta kläder för barnen

Hösten är här, så se till att ni har rätt kläder till era barn ute i stallet och på gårdsplan. Vi har nu tagit in barnkläder i vårt sortiment på DeLaval.

Jackan och byxan består av vatten- och smutsavvisande material som gör att barnen kan leka och upptäcka sin omgivning utan att bli för smutsiga.

Kläderna finns i storlekar från 98/104 (2-4 år) till 158/164 (12-14 år)

Rusta ditt barn med snygga gårdskläder som klarar av ett riktigt höstväder. Prova vår praktiska jacka och byxa och även den sköna T-shirten.

Läs mer på www.delaval.com

Nyhet!



Kampanjer

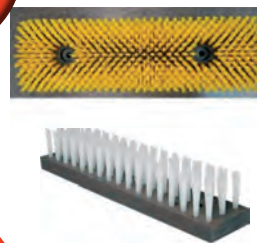
November
2023

Stationär ryktborste SB



Nu **2.130,-**

15%



Stationär ryktborste SB

88265780 Komplet

ord pris 2.506,- **NU 2.130,-**

88266180 Utbytesborste till SB

ord pris 1.016,- **NU 864,-**

90609991 Utbytesborste till B2 (äldre modell)

ord pris 700,- **NU 595,-**

- Kan monteras i lösdriftsstallar och utomhus
 - Renare djur
 - Minskar mygg- och knottproblem
- vid installation utomhus

Består av två rejäla borstar samt en galvaniserad stålram med fjädrar.

Frihängande ryktborstar och utbytesborstar



Nu
29.390,-

15%



Nu
2.917,-

15%



SCB3

2150015825 Komplet

ord pris 34.576,- **NU 29.390,-**

91526242 Utbytesborste gul

ord pris 3.431,- **NU 2.917,-**

87365701 Utbytesborste blå, excentrisk utformad

ord pris 3.431,- **NU 2.917,-**

MINI MSB Till kalvar (och getter)

87072080 Komplet

ord pris 16.517,- **NU 14.040,-**

87689601 Utbytesborste

ord pris 2.380,- **NU 2.023,-**

Kampanj på utvalda kalvprodukter

1 - Kalvmjölksvärmare CMH2000.

DeLaval kalvmjölksvärmare CMH2000 är en elektrisk mjölkvärmare för att värma upp kalvmjölks/mjölkersättning till lämplig temperatur på 40°C - 42°C, vilket möjliggör optimal smältbarhet och kalvtillväxt. Enkel temperaturjustering genom en kontrollratt. Värmeelementets design möjliggör bättre värmefördelning i vätskan och den polerade värmefoten i rostfritt stål underlättar rengöringen. Den har en ergonomisk arbetshöjd på 81 cm och en låg vikt på 3,6 kg. När önskad temperatur uppnås stängs elementet automatiskt av. Doppvärmarens termostat håller temperaturen på en konstant nivå.

Med ett minsta nedsänkingsdjup på endast 90 mm möjliggörs även uppvärmning av små volymer.

Art nr 2150029489 CMH2000

Ord. pris 3.100,- **NU 2.635,-**

2 - DeLaval kalvtäcke (termotäcke).

Håll nyfödda kalvar varma även i kalla stallar. Även idealisk för sjuka kalvar eller små kalvar som är födda för tidigt. Kan även användas för friska kalvar för att öka deras tillväxt och resultat.

88267301 Large, 30-60 kg

Ord. pris 521,- **NU 443,-**

88267302 Small, 25-35 kg

Ord. pris 458,- **NU 390,-**

15%

1



2

15%

Erbjudandena gäller november 2023 om inte annat anges. Samtliga priser är ca-priser angivna exkl. moms. Erbjudanden kan ej kombineras med andra erbjudanden. Reservation för tryckfel.

✓ Fri frakt vid order över 3000 kr exkl moms.

DeLaval Webshop

Fri frakt vid
order över
3 000 kr
exkl. moms

Beställ enkelt och snabbt allt du behöver till gården i DeLaval Webshop. Webshopen innehåller ett brett produktsortiment och är alltid öppen för beställning när det passar dig. Dessutom med snabba leveranser, 3-5 arbetsdagar, direkt hem till gården.

Webshopen
är öppen
dygnet runt!

<p>DeLaval LED-armatur LL3000</p> <p>I lager</p> <p>1 770,00 kr exkl. moms</p> <p>+ 1</p>	<p>DeLaval lättviktsstövel</p> <p>I lager</p> <p>1 059,00 kr exkl. moms</p> <p>+ 1</p>	<p>DeLaval batteriklipper R2</p> <p>Toppsäljare -15%</p> <p>I lager</p> <p>8 007,00 kr 5 097,45 kr exkl. moms</p> <p>+ 1</p>
--	---	---

BESÖK VÅR
WEBSHOP



Välkommen att kontakta vår Kundservice om du har frågor om beställningar eller om du behöver hjälp med order i webshopen.

Ring: **08-550 295 00** (Öppetider 08.00-16.00)
E-post: **orderservice.sverige@delaval.com**

Aktuella
kampanjprodukter
hittar du alltid väl
synliga i vår
webshop

BLACK WEEK 20-26/11 – MISSA INTE VÅRA ERBJUDANDEN

Under dessa dagar kommer vi att ha Black Week-erbjudanden i vår webshop!

Vill du inte ha reklamutskick från DeLaval? Du får detta utskick därför att du har ett kundnummer hos oss och är markerad som nötköttsproducent. Om du inte längre vill att vi skickar kampanjblad, tidningen Stalltipset eller eventuella andra reklamutskick till dig så kan du enkelt skicka ett e-postmeddelande till sverige.info@delaval.com och ange det kundnummer som står ovanför din adress. Vi markerar då att du inte vill ha utskick. Om du har slutat med djur kan vi ta bort ditt kundnummer helt om du så önskar.