

www.delaval.com

Stalltipset

1 • 2024 • Årgång 41

Nyhet!

**Frihängande
ryktborste för
köttdjur**

Läs på sid 16-17

40 år

med Stalltipset

Läs på sid 2-3

 **DeLaval**



Nu när Stalltipset går in på årgång 41 vill vi inte frånga traditionen att låta våra kunder berätta hur de utvecklas och arbetar på sina gårdar. I detta nummer hittar ni därför flera intressanta gårdsreportage. Hållbarhet och klimatavtryck är också frågor som ständigt finns på agendan. Läs om Milk Sustainability Center som DeLaval och John Deere utvecklar tillsammans. Vi hoppas också få tillfälle att möta er på årets alla mässor. På sidan 30-31 kan du se var du kan möta DeLaval i år. Om du vill prata med oss tidigare är det naturligtvis bara att slå en signal till din närmaste säljare eller servicetekniker.

Trevlig läsning,
Eva Mårtensson

Stalltipset har fyllt 40 år

1983 firade DeLaval 100 år och året efter, 1984, kom den allra första utgåvan av Stalltipset.

Utgivare var då ALFA-LAVAL LANTBRUK NORDEN och arbetsmiljö var ett av de första ämnena som togs upp.



10 år senare, 1994, var Stalltipsets utgivare ALFA-LAVAL AGRIC SCANDINAVIA och det året lanserades MilkMaster som då var ett nytt unikt mjölkningssystem för båsladugårdar.



2004, hade DeLaval Sales AB redan varit Stalltipsets utgivare i fyra år och detta blev året som den frihängande ryktborsten lanserades.



2014, firades att DeLaval Sales AB hade sålt 1000 DeLaval VMS™ i Sverige men det skulle dröja ytterligare fyra år innan DeLaval VMS V300™ lanserades.



2024, blir årgång 41 för Stalltipsets tryckta utgåva och vi vill tacka alla våra fantastiska kunder som har bidragit med sina historier och erfarenheter och gjort Stalltipset till den historik över Sveriges lantbruk som det faktiskt är.

Varje nummer skickas till avdelningen för samlingar på Lunds universitet så kanske kommer de att finnas kvar för framtida forskare att studera.

Vi på DeLaval hoppas att ni alla fortsätter att läsa Stalltipset där vi berättar om nyheter och framsteg och inte minst historier från mjölk- och köttgårdar från runt om i vårt avlånga land.

Stalltipset 1 • 2024

Stalltipset ges ut av DeLaval Sales AB, BOX 21, 147 21 Tumba

Ansvarig utgivare: Eva Mårtensson

Redaktionskommitté: Susanna Berg, Eva Mårtensson, Amanda Perälä, Moa Hagelberg, Per Edstam, Elin Isaksson

Bild på framsida:

DeLaval frihängande ryktborste för köttdjur SBB, bilden är tagen på Dvärgstad gård, Gamleby

Reportagen i tidningen visar våra kunders dagliga erfarenheter vid användning av produkter från DeLaval. Resultaten som framkommer har inte utvärderats av oberoende part och DeLaval påstår inte att dessa resultat är typiska. Faktiska resultat och förbättringar beror på flera faktorer så som tidigare mjölkningsrutiner, typ av kor, gårdens styrning och rutiner. Kunduttalanden utgör ingen resultatgaranti.

Denna tidning är tryckt på miljövänligt papper.



Vad är MSC
och varför är
det intressant
för dig?

MSC
stöttar dig
att förstå hållbar-
heten på din gård
så att du kan
fatta rätt
beslut!

Övervaka
hållbarhets-
nyckeltal

Handlings-
bara insikter

Simulera

Identifiera
förbättrings-
områden

Viktiga termer att ha koll på

CO₂-ekvivalent

CO₂e är en vetenskaplig terminologi och ett sätt att normalisera olika växthusgaser för att göra lustgas (N₂O), metan (CH₄) och koldioxid (CO₂) jämförbara.

NUE

NUE anger förhållandet mellan tillförsel och produktion av kväve, fosfor och kalium. Att använda gårdens näringsämnen mer effektivt kommer att minska ditt miljöavtryck och öka din lönsamhet.

När kan du få tillgång till Milk Sustainability Center?

Den första versionen släpps sommaren 2024 i Nordamerika och utvalda europeiska länder och kommer att vara gratis. Anmäl dig till MSCs e-nyhetsbrev så får du uppdaterad information.

Milk Sustainability Center – MSC

Vad är MSC och varför skulle det vara intressant för dig – kanske du undrar. DeLaval och många andra leverantörer till mjölkproducenter är högst medvetna om den ökade press som läggs på mjölkproducenter att minska sitt klimatavtryck och att ha koll på växthusgaser och näringsämnen som produceras på gården. Idag är mjölkproduktion en komplex verksamhet utan systemintegration mellan växtodlingens resultat och djurens resultat. Målet med MSC är att koppla samman dessa mjukvarulösningar så att du kan få en helhetsbild av din gårds hållbarhet.

DeLaval och John Deere har börjat arbetet

DeLaval och John Deere startade 2023 ett strategiskt samarbete för att utveckla det som har fått namnet Milk Sustainability Center (MSC). MSC är ett digitalt verktyg som kommer att hjälpa mjölkproducenter att hantera och förstå data från gården på ett mer effektivt sätt och samtidigt skapa mer hållbara och lönsamma resultat på gårdsnivå.

Joanna Daugaard arbetar på DeLaval och är projektledare för MSC. Hon berättar att MSC är ett molnbaserat verktyg för dator och mobil som erbjuder en kombination av fält- och stalldata vars målsättning är att ge mjölkproducenten en mer övergripande och holistisk syn på gården där data aggregeras till information om gårdens koldioxidavtryck och näringsvärdesöversikt.



Joanna Daugaard är projektledare för MSC

Med den informationen kan mjölkproducenten se inom vilka områden det finns förbättringspotential för gårdens klimatavtryck.

I ett första steg är det data från systemen DeLaval DelPro™ och John Deeres Operation Center som ska ingå i automatiserade dataflöden som laddas upp i MSC och bearbetas. Datan ska sedan ge svar på frågor som:

- Hur rör sig näringsämnen på gården?
- Hur tas näringsämnena tillvara?
- Vilket koldioxidavtryck i CO₂e/djur har gården?
- Vilket koldioxidavtryck i CO₂e/hektar har gården?
- Vilket koldioxidavtryck i CO₂e/Kg ECM Mjölkk har gården?

Du som mjölkproducent kommer att kunna jämföra din gård med andra relevanta gårdar och även zooma in på din egen djurbesättning och växtodling.

MSC ska sedan kunna ge dig förslag på åtgärder som förbättrar ditt klimatavtryck.

Vad händer just nu?

Det arbetas hårt på att lansera en första version av verktyget. Lanseringen är planerad till sommaren 2024 och då kommer några funktioner vara färdiga. Denna första version kommer att vara kostnadsfri.

Vad händer sedan?

Grundtanken är att fler leverantörer till mjölkproducenter ska ansluta sig till MSC så att datan kan bli än mer korrekt och intressant för alla mjölkproducenter. Det är tillsammans som vi kan göra skillnad så väl för miljön som djurväl-färden och gårdarnas lönsamhet.

Milk Sustainability Center

Besök MSCs hemsida:
milkustainabilitycenter.com.

Sidan finns på flera språk.
Välj Svenska uppe i högra hörnet.

Anmäl dig till MSCs e-nyhetsbrev
för att få senaste uppdateringarna.

Anmäl dig till MSCs testpanel om du är
intresserad av att var med om kommande tes-
ter, diskussionspaneler, undersökningar och
personliga intervjuer.

Hjälp till att göra detta till det bästa hållbar-
hetsverktyget för din verksamhet.

Sveriges första robotgård med batchmjölkning

Vi besökte Kvarngården en dag i slutet på januari. Kvarngården ligger på slättlandet mellan Falkenberg och Varberg och drivs av **Lars Paulson** med anställda. Gårdens kor kommer att, från början av april, mjölkas i en Batchmjölkings-anläggning med 12 stycken DeLaval VMS™ V300 som placerats i en nybyggd del av stallet.

Den dagen Stalltipset besökte gården mjölkades de 400 korna fortfarande i ett Tandemstall 2x7, 2 två gånger per dag. Mjölkpassen är långa och arbetskrävande så därför har Lars letat efter en modernare lösning som dels kortar ner arbetspassen, dels minskar behovet av arbetskraft. Lars tittade på olika lösningar på Youtube tillsammans med sin bror Martin och de blev nyfikna på Batchmjölkning med mjölkingsrobot.

Varför just Batchmjölkning med robot?

Den traditionella VMS-lösning med robotar utplacerade i stallet valdes bort eftersom Lars inte ansåg att stallet var förberett för den typen av installation. Att gå från att mjölka alla kor på en plats, som det görs idag i Tandemstallet, till att sätta in ett antal VMSer på olika platser skulle krävt att båsplatser togs i anspråk och det ville inte bröderna. En sådan installation drar dessutom med sig höga kostnader i form av dragning av ledning för vatten, mjölk, luft, el mm. Det var viktigt för Lars att fortsätta att mjölka som idag när det gäller grupp-sortering, foderstater och samtidigt få en framtidssäkrad lösning. Allt det sammantaget gjorde att robotmjölkning i VMS™ Batch blev lösningen som bröderna föredrog. Mjölkingsrobotarna samt en ny avdelning med 60 båsplatser har placerats i en nybyggd byggnad som är sammankopplad med det befintliga stallet.

Tandemstallet blir kvar en tid

Efter uppstarten av robotarna kommer det gamla Tandemstallet användas en tid. Tanken är att mjölka kalv- och behandlingskor samt eventuella besvärliga kor i det stallet medan de nya rutinerna kring robotarna faller på plats. Målet med den nya tekniken på lite längre sikt är dock att öka antalet mjölkande kor från 400 till 450. Sedan kan antalet mjölkare som idag är tre till antalet minskas till en person. Mjölkningspassen är idag kl 03-09 och kl 15-21. De beräknas kunna kortas ned och påbörjas ca 1 timme senare, dvs kl 04 och kl 16. Vidare vill de ha full koll på celltalen och VMSerna utrustas därför med celltalsräknaren OCC.

Fakta om

Kvarngården LOGP AB
Långås, Halland

Ägare: Lars Paulson
Antal djur: 500 årskor,
Areal: 350 ha.
Produktion: ca 11 200 kg ECM/ko/år
Antal anställda: 12 anställda.
Anläggning:
12 DeLaval VMS™ V300

Batchmjölkning med VMS™ är populärt i Europa

DeLaval har redan installerat flera stora Batchmjölkings-anläggningar med VMS™ i Italien, Holland och Danmark. Kvarngården är den första VMS™ Batchmjölkings-anläggningen i Sverige men säljaren Daniel Karlsson kunde få god hjälp av den erfarna globala supportgruppen. Första mötet för att skissa på en planering hölls i december 2022 och en projektgrupp som bestått av säljaren, den svenska produktansvarige, global kompetens, rådgivare, installatörer och projektledning har arbetat tätt tillsammans med bröderna Paulson för att ro projektet i hamn. Lars och Martin har haft kontakt med många kollegor i sin bransch för att lära och undvika andras misstag. Alla har som gemensamt mål att allt ska fungera bra från start.



Lars Paulson ser fram emot att robotarna ska börja mjölka.

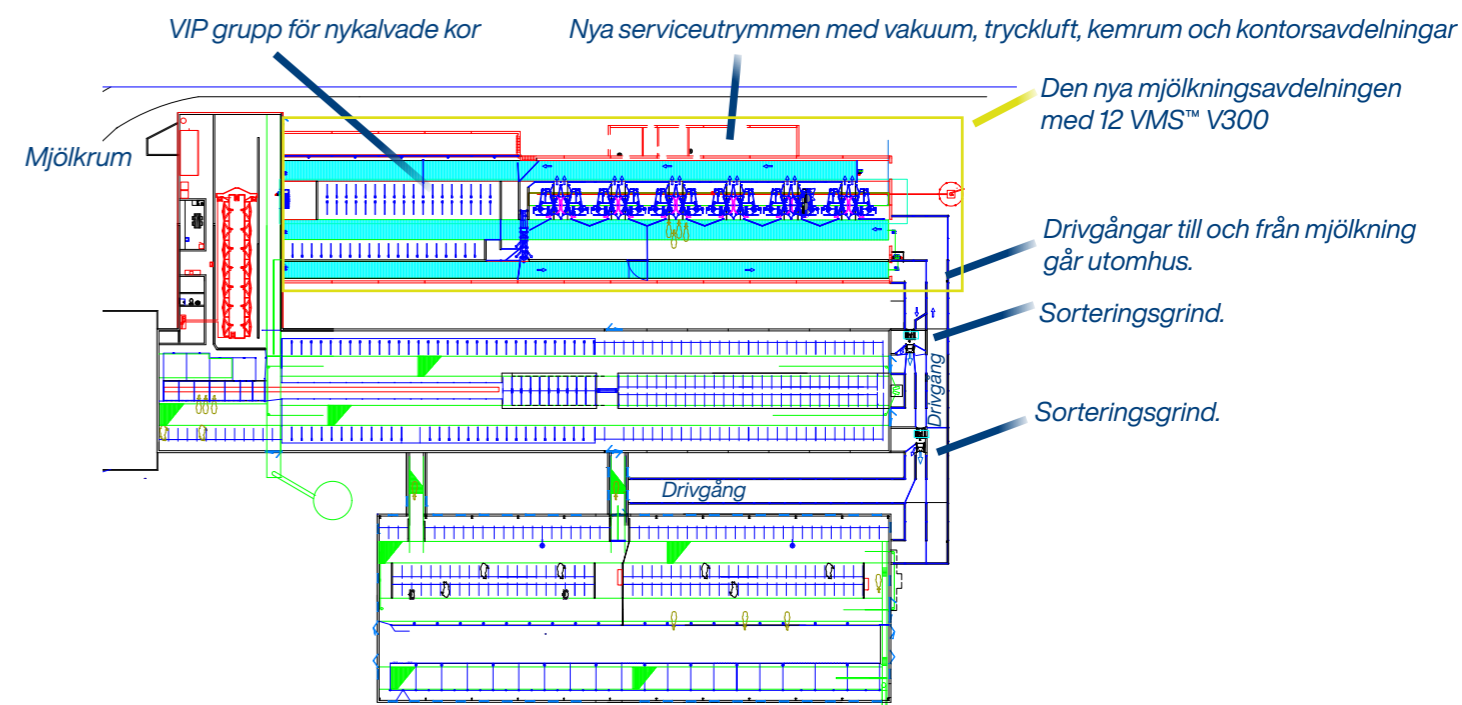


12 stycken DeLaval VMS™ V300 är snart redo att mjölka korna på Kvarngården.

Med 12 VMS™ V300 finns det luft i systemet

Denna första svenska VMS™ Batchmjölkingsgård kommer att ha 12 DeLaval VMS™ V300 med i grunden samma specifikation. Med så här många maskiner kommer det bli gott om luft i systemet och det gör inget om en robot står stilla under mjölkningen av någon anledning, det kommer inte nämnvärt att påverka mjölkningskapaciteten. Som bilderna visar står alla VMS på rad och korna kan gå in i vilken VMS™ de vill. Efter mjölkning går korna genom en sorteringsgrind med fyra olika utgångar så att kor som

behöver avskiljas kommer till en speciell grupp. Andra kor kommer att styras tillbaka till sina respektive grupper genom denna grind. Drivgångarna till nya mjölkningsbyggnaden går utomhus. Ovanför raden av VMSer går en servicegång där vakuum, mjölktransport, diskingsledningar, fodertransport, signal- och elledningar är samlade. Det innebär att service kan göras utan att behöva klättra på ställningar eller stegar. Allt är samlat på en plats. Den första veckan i april ska korna börja mjölkas i anläggningen och i nästa nummer av Stalltipset kommer vi att följa upp hur det går för gården.



Att bygga robotgruppen i en ny tillbyggnad gjorde att verksamheten kunde löpa på precis som vanligt under byggtiden.

DeLaval Plus

Portalen som ökar din prestanda

VARNING VID SJUKDOM
AKTIVERAD

MASTITER OCH
ACETONEMI

TOTAL MÄNGD
MJÖLK PER VMS™

ANALYSER
AKTIVERADE

När vi säger att DeLaval Plus är en portal som ökar din prestanda så menar vi det.

DeLaval Plus handlar om hur data från din gård, hanterad på rätt sätt kan förbättra din prestanda och dina resultat.

Vår forskning och utveckling riktar in sig på att ta din effektivitet till högsta nivå. Oavsett besättningsstorlek behöver mjölkproducenter säkerställa att korna är friska, utfodrade med rätt mängd foder och att de är mjölkade på ett effektivt, säkert och hållbart sätt.

Detta är precis det som DeLaval Plus handlar om.

Det handlar om att tillhandahålla verktyg som omvandlar all den data som samlas in på din gård till arbetsuppgifter som är lätta att genomföra och till information som är lätt att förstå och som hjälper dig att ta rätt beslut som är bra för dina djur, dina anställda och din lönsamhet.

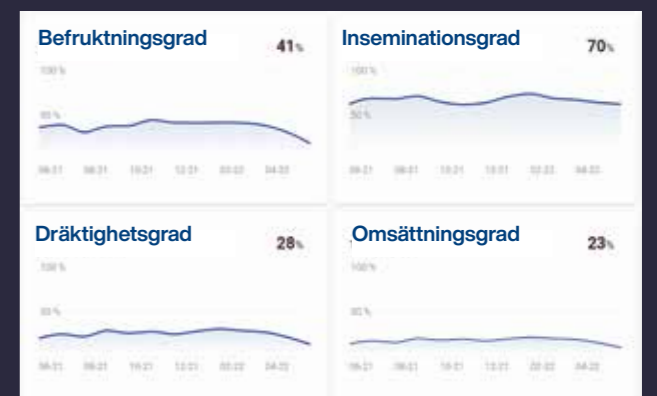
Alla dessa verktyg kan du nu hitta som en del av en digital portal där du kan komma åt och använda den information som har analyserats och rapporterats tillbaka till dig.



Gör mer med din data

Du samlar redan in en enorm mängd rådata på din gård och just nu är mycket av den oanvänd. DeLaval Plus är nyckeln till att få ut så mycket som möjligt av den data du redan har och den du kommer att få i framtiden för att du ska känna att du har kontroll över varje aspekt av driften på din gård.

Du behöver inte köpa nya sensorer för att använda DeLaval Plus men naturligtvis kan vi generera ännu bättre information och analyser ju mer data du samlar in.



– Vi sparar nästa en timme per dag tack vare DeLaval Plus Beteendeanalysystemet och får många andra fördelar!



Bengt Samuelsson och dottern Josefin i stallet där karusellen ersatts med 5 DeLaval VMS™ V300.

Det berättar Kristina och Bengt på Botans Lantbruk. I april 2023 gick den gamla karusellen i pension och de mjölkade in sina kor i fem nya DeLaval VMS™ V300 med fri kotrafik. Eftersom deras målsättning är att hålla samma höga produktion som i karusellen fick de lägga ganska mycket tid på att hämta sena kor. I augusti satsade de på det nylanserade systemet **DeLaval Plus Beteendeanalys BA300** och det har underlättat på många sätt, inte minst vid hämtning av kor till mjölkning.

Ny mjölkning i befintligt stall

– Vi tog beslut att installera robotar i vårt befintliga stall men det var inte vår första tanke. Vi planerade från början att bygga ett helt nytt stall vid vår andra gård men byggkostnaderna gick upp så pass mycket under planeringstiden att vi fick tänka om, berättar Bengt och Kristina. Säljaren från DeLaval, Carl Bäckman, tog fram de ritningar som behövdes med placering av VMSer och vilka ombyggnationer och gjutningsarbeten som krävdes.

Bygga och mjölka i samma stall

– Vi mjölkade hela tiden under byggprocessen i ladugården. Det var naturligtvis lite jobbigt men höga ljudnivåer och att vi fick leda korna olika vägar till karusellen beroende på vad som hände byggmässigt just då. Korna tog det dock bra och vi såg inget tapp i produktionen, berättar Kristina. Bygget genomfördes i egen regi där byggkunniga i närområdet hyrdes in för olika moment och mycket gjordes av Bengt och anställda på gården. Byggstarten var i januari 2023 och den 17e april mjölkades korna i robotarna. Samarbetet med DeLaval och säljaren Carl Bäckman fungerade bra och installationen av robotarna gick smidigt utan att korna eller produktionen påverkades nämnvärt.

– Det gick riktigt bra att mjölka in tack vare all god hjälp vi hade av familj och vänner. De är guld värda, konstaterar Bengt och Kristina. Det blev kanske ett litet tapp i produktionen just de första dagarna men det kom snabbt upp igen.

Bygget var dock inte slut vid inmjölkningen eftersom hela karusellen skulle monteras ner och forslas bort. Där karusellen stod finns nu en liten bakomgrupp.

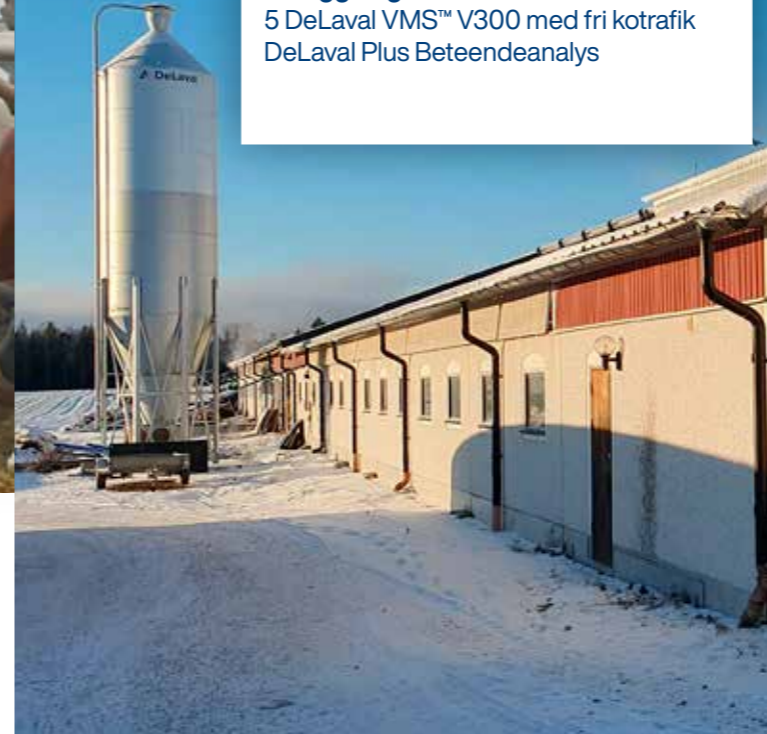
Den nya stallplaneringen med robot

Nu är korna uppdelade i tre grupper; En grupp med nykalvade upp till 90 dagar som blir mjölkade i två robotar, en grupp med kor 90-120 dagar som också har tillgång till två robotar och en tredje grupp om ca 45 kor med kor med höga celltal och kor som ska gå till slakt, dessa har en robot. Till denna femte robot finns också en liten bakomgrupp med nio platser där de kor som är halta eller som alltid är sena till mjölkningen får vara.

Fakta om

Botans Lantbruk
Vikarbyn, Dalarna

Ägare: Bengt Samuelsson och Kristina Pershagen Samuelsson
Antal djur: 295 årskor,
Areal: 200 hektar åker, 50 hektar bete.
Antal anställda: 7 helårsanställda
Anläggning:
5 DeLaval VMS™ V300 med fri kotrafik
DeLaval Plus Beteendeanalys



Mottagare placerade i taket får information om hur korna rör sig i stallet



Den lilla blå örontaggen mäter idissling och rörelser.

Parametrar att tänka på vad gäller hållbarhet

Vi tänker på hållbarhet i verksamheten och försöker förbättra oss så mycket vi kan. Vi tänker exempelvis på hur vi planerar transporter. Vi lägger naturligtvis också vikt vid djurens hälsa. Det pratas mycket om att korna ska hålla längre men vi tycker att parametern produktion under kons livstid måste vara med också. En ko som lever länge men producerar dåligt är inte hållbar som vi ser det, berättar Bengt.

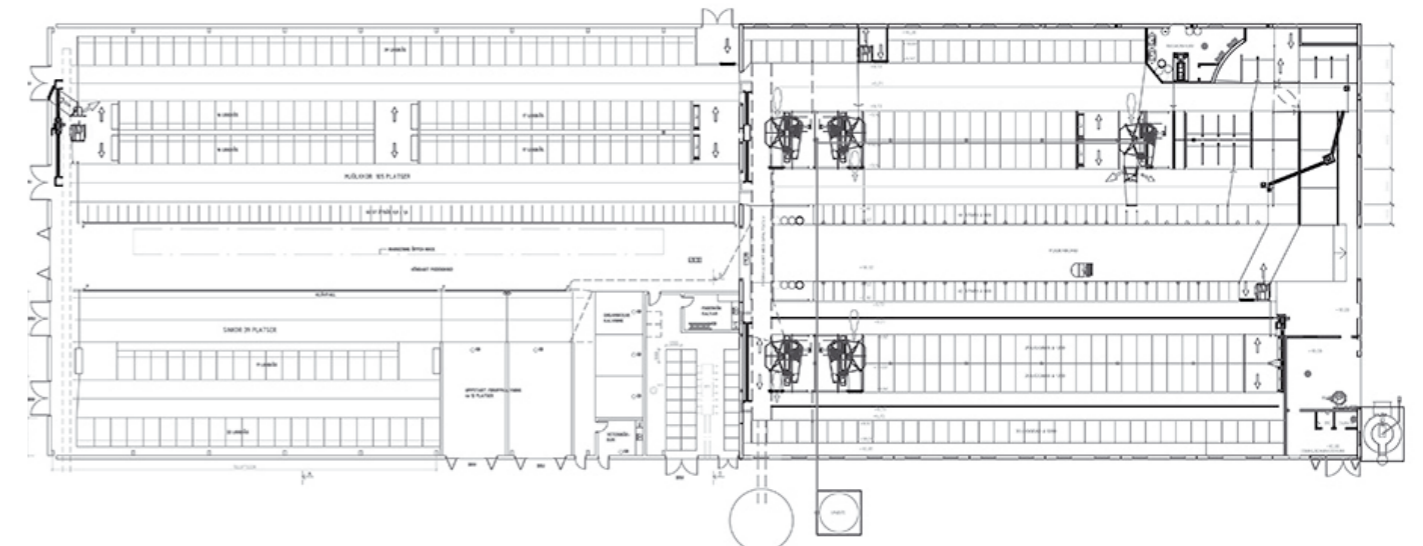
Nyheten DeLaval Plus Beteendeanalys blev ett lyft

Systemet innehåller flera olika funktioner. I dagsläget kan systemet hitta brunstiga kor, hitta kor som är sjuka eller riskerar att snart bli sjuka genom att mäta avvikelser vad gäller aktivitet, idissling och ättid samt att systemet visar dig exakt var i stallet en specifik ko eller flera olika kor befinner sig. – Vi började använda BA-systemet i augusti 2023. Då var det brunsterna vi kunde se. Vi hittar brunsterna bättre nu än tidigare och kan ta väl underbyggda beslut. Det enda som kan vara lite lurigt är att när vi flyttar en ko till en ny grupp så blir hon aktiv och springer runt och undersöker och då kan hon komma upp på listan trots att hon inte är brunstig. Det är något som vi måste vara uppmärksamma på. I november fick vi i gång funktionen att se korna i stallet och det är verkligen användbart. DeLavals rådgivare Emelie hjälpte oss att lägga in listor i systemet som är mycket användbara för oss.

Vår rutin är att på morgonen samlar vi in de kor som inte blivit mjölkade och tack vare BA så kan vi se en karta i telefonen som visar exakt var de korna är. Det gör att det blir lätt att samla alla samtidigt och få dem till robotarna. Det tar ca 30 minuter och då skrapar vi gångarna också.

Efter det tittar vi efter sjukdomslarmen och hanterar dem. Därefter tittar vi efter brunstlarm och då gör jag så att jag tittar i appen var hon är, hittar henne och låser fast henne och sener på en gång, sedan tar jag nästa. Det är smidigt att arbeta så, berättar Kristina.

Om man har stora grupper så är BA systemet verkligen mycket bra. Det går så fort att samla ihop korna som är sena till mjölkning. Det är viktigt för oss att de mjölkas tre gånger per dygn för att hålla produktionen uppe. Vi uppskattar att vi sparar minst 45 minuter per dag på att ha BA-systemet.



Solkulla har den ultimata kombinationen för en effektiv reproduktionsöversikt



Gården Solkulla har system både för progesteronmätning och beteendeanalys

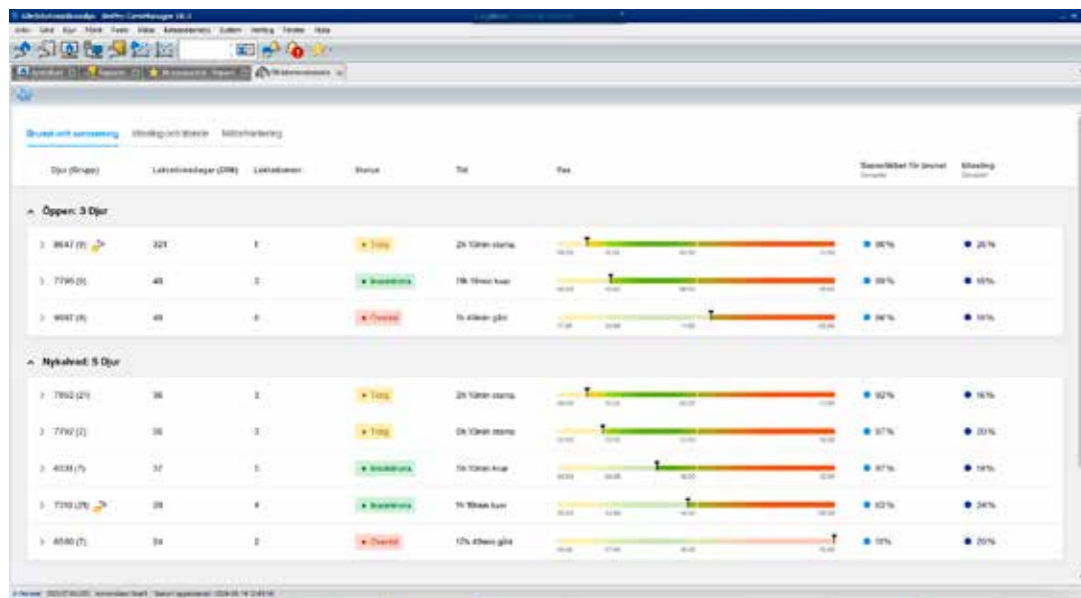
I ett tidigare nummer (Stalltipset 2/2022) har vi kunnat bekanta oss med Solkulla, som drivs av Per-Gunnar, Eric och Emma Solberg. Gården började med robotmjölkning med sina 8 VMS™ V300 våren 2022 och har även från den tidpunkten använt sig av Herd Navigator 500, föregångare till dagens DeLaval RePro™, som mäter progesteronnivåerna på mjölkande kor. Strax efter uppstarten fick Solkulla också möjlighet att bli pilotgård för nyheten DeLaval Plus Beteendeanalys (BA) – ett system som hittar brunster, sjuka kor och som även berättar var korna befinner sig i stallet.

Alla kor har BA-transpondrar, även kvigor

Idag har ca 600 kor BA-transpondrar på Solkulla. Förutom de mjölkande korna har de bra koll på kvigor och sinkor. Med BA-systemet jobbar Solkulla främst med brunster och hälsodelen. Systemet hittar brunster och berättar när det är dags att inseminera ett djur. Färgkoderna gör det enkelt att se vilka kor man skall fokusera på och listorna kan sorteras enligt reproduktionsstatus eller grupp. För hälsodelen så hittar de kor som har avvikande beteende och de kan därmed fångas upp och behandlas i tid.

Förut använde sig gården av ett äldre system som baserade sig på transpondrar på halsband.

– BA-systemet är effektivare än vårt tidigare halsbandssystem och speciellt övervakningen av kvigor har förbättrats, säger Emma. Idag har gården inga halsband, enbart transpondrar i örat. BA-systemet är helt integrerat i DelPro driftsledningssystemet och underlättar därmed arbetet med informationen, berättar Emma.



Färgkoderna i listorna gör det enkelt att identifiera kor som ska insemineras och att planera in arbetet tidsmässigt.

Fakta om Solkulla
Hultsfred, Småland

Ägare:
Per-Gunnar, Eric och Emma Solberg

Antal djur: Ca 400 mjölkande

Areal: 350 hektar åker, 100 hektar bete.
Odlar; vall, majs och helsäd

Produktion: 41,4 kg ECM/ko/dygn

Anläggning:
8 DeLaval VMS™ V300
Herd Navigator 500
DeLaval Plus Beteendeanalys

I ett stort stall är positioneringsverktyget guld värt

DeLaval Plus Beteendeanalys finns i två nivåer, BA200 och BA300. Båda nivåerna ger information om brunster och hälsa, medan BA300 dessutom ger djurens exakta position i stallet.

– Positioneringen är guld värd, vi slipper leta efter djuren, säger Emma. Anställda på Solkulla sparar tid i att hitta korna i stallet som är sena till mjölkning och vet exakt vart de ska styra stegen då en ko skall hämtas eller få uppmärksamhet. Korna är belägna i flera olika stall och då stallet med mjölkningen är utbyggt i flera omgångar är det lätt för korna att smita undan och gömma sig, om de känner för det. Med positioneringen i BA-systemet har man däremot koll på var djuren är och sparar tid.



Verktygen ger bättre koll på korna

Kombinationen med BA-systemet och progesteronmätning i Herd Navigator 500 (samma resultat kan uppnås med funktionen RePro i DeLaval VMS™ V310) ger ett oslagbart verktyg för reproduktionshantering. Med progesteronmätningen, som sker automatiskt vid mjölkning, ser man cystor, kastningar och dräktigheter.

– Vi gör inga manuella dräktighetsundersökningar på mjölkande kor längre och vi får direkt larm om en ko har kastat, berättar Emma. Det här sparar arbetstid och tid i reproduktionscykler och därmed pengar. Besök för att manuellt kolla den här typen av saker har minskat från var 14:e dag till en gång i månaden och då är det främst för att behandla cystor, berättar Emma vidare.

– Idag har vi mycket bättre koll på korna. Jag har en bra rutin där jag börjar dagen med att kolla listorna i DelPro och kan då se vilka kor som behöver extra uppmärksamhet. Även när jag får tid över är det enkelt att sätta sig ner och se över informationen man får i DelPro och se vilka kor som är dräktiga eller brunstiga. Det är mycket information som vi inte hade innan och som vi nu inte vill vara utan, konstaterar Emma.

De tre bästa fördelarna med DeLaval Plus Beteendeanalys enligt Emma:

- 1) Positioneringen – jag slipper leta efter kor
- 2) Aktivitetsmätningen – är fantastiskt bra och hittar brunsterna
- 3) Idisslingen – ger bra koll på kornas hälsa och man ser om de inte äter som de ska



Med på bilden är från vänster: Markus Djurstedt, Robin Jonsson, Per-Gunnar Solberg, Emma Solberg och Eric Solberg. På gården arbetar även Hugo Karlkvist, Isak Karlkvist, Madelene Lind och Janut

DeLaval RePro™

Uppgradera din VMS™ V300 med funktionen RePro™ nu extra förmånligt!

DeLaval RePro™ gör att det ultimata mjölknings- och djurvälståndssystemet även blir ett komplett verktyg för reproduktionsstyrning. DeLaval RePro™ ger dig en exakt bild av varje djurs reproduktiva status genom att låta DelPro™ Biomodeller tolka progesteronnivåerna i mjölkprover som tas automatiskt av din VMS™ V310.

Återfår hon sina cykler efter kalvningen? Är hon verkligen brunstig (även tyst brunst)? Har hon någon cysta? Är hon dräktig eller har hon kastat? Alla dessa kritiska frågor besvaras automatiskt och svaren presenteras i DelPro i form av rapporter.

Allt detta kan ge dig friskare kor, minska veterinärkostnaderna, förbättra seminkostnaderna, ge dig kor som blir dräktiga i rätt tid och därmed ge fler produktiva laktationer – som du vet betyder mer pengar.

Fördelar med funktionen RePro™ i din VMS™ V300:

- Automatisk dräktighetskontroll
- Extra manuell dräktighetskontroll möjlig
- Ger information om tidiga kastningar
- Hittar onormala brunstcykler
- Fler produktiva laktationer
- Färre öppna dagar
- Minskad utslagning
- Hittar även tysta brunster

Med RePro™
behöver du inte
gissa kornas
status!

Använd QR-koden för att se vårt förmånliga erbjudande till dig som vill uppgradera din DeLaval VMS™ V300:



Har du provat Onlinerådgivningen?

Åsa Carlgren har snart arbetat 5 år med onlinerådgivning. Hon delar sin tid mellan rådgivning och DelPro-supporten som alla DelPro-användare kan ringa till på vardagsförmiddagar.

Onlinerådgivningen är upplagd så att Åsa:

- Följer upp gården en gång i månaden.
- Går in och tittar mellan dessa tillfällen om något speciellt framkommer vid månadmötet som behöver undersökas mer.
- Justerar fodertabellerna när det behövs.
- Skickar en rapport fyra gånger per år med ett 30-tal olika nyckeltal som täcker in produktionen och tekniken.

Onlinerådgivning – ett värdefullt bollplank!

Trosnäs Mjök har haft rådgivning sedan start

Annika Danielsson började med online rådgivning redan 2017. Det började med ett besök av Henrik Norberg som Annika tyckte gav många bra tips för att justera och förbättra inställningar i systemet. Det kändes som ett bra bollplank att ha och det gjorde att Annika hoppade på en fortsatt onlinerådgivning.

– Vi hade ett litet uppehåll men sedan började vi igen när Åsa Carlgren tog över rådgivningen i november 2019. Hon är bra på att känna av vad vi behöver och vilka bekymmer vi har. Hon är ett bollplank och en slags försäkring att vi inte missar något. Hon går igenom korna regelbundet och kan skicka sms med frågor om specifika kor om hon ser att de inte äter tillräckligt exempelvis. Antingen vet jag redan vad som är fel och då svarar jag bara att det är ok och om jag inte vet kollar jag upp den kon. Oftast vet jag men det blir som en bekräftelse. Jag har mycket annat att ta tag i så det är skönt att ha henne en back up, berättar Annika

När gården bytte sina VMS™ Classic mot VMS™ V300 för två år (september 2021) sedan blev det mycket nytt att sätta sig in i och då ägnades vissa månadmöten till att gå igenom nya funktioner. När gården nyligen satte in funktionen Sync som synkroniserar data från DelPro till Växa och Jordbruksverket så hjälpte Åsa dem att kom i gång med det.

– Det är så bra att Åsa är flexibel och att vi kan fokusera på det som behövs just när vi behöver det.

Har rådgivningen hjälpt till att öka produktionen?

Ja, vi har en högre produktion idag och delvis är det de nya robotarna som har bidragit men jag är övertygad om att rådgivningen också har hjälpt till eftersom vi snabbt kunde få hjälp med allt nytt och tack vare att Åsa tittar till korna så pass ofta och att kornas hälsa övervakas så vi kan åtgärda problem snabbt.

Alla gårdar är olika så när Åsa börjar arbeta med en ny kund lägger hon tid på lära känna gården och kunden för att komma fram till hur just de vill ha kommunikationen kring rådgivningen. Vissa vill ha bokade genomgångar vid datorn en gång i månaden, meda andra vill ha kortare avstämningar på telefon samtidigt som de håller på med sina sysslor. Inom ramen för avtalet försöker Åsa anpassa till det arbetssätt som passar kunden bäst.

Fakta
om

Trosnäs Mjök
Löttorp, Öland

Ägare: Annika Danielsson
Antal djur: 140 årskor,
Mjölkkningsanläggning:
2 DeLaval VMS™ V300

– Visst skulle jag kunna göra detta själv men jag unnar mig att ha det här bollplanket. Det känns bra att ha de månatliga diskussionerna. Det hjälper mig att fokusera på rätt saker. Det kostar en del men jag tycker att det ger pengarna tillbaka. Åsa lägger även upp fodertabeller åt oss i DelPro™-systemet. Foderrådgivaren från Växa går igenom årets skörd och gör en foderstat som Åsa sedan lägger in i tabeller. Det uppdateras vid foderbyten som sker 2-3 gånger per år. Jag tycker att det är så skönt att jag slipper lägga tid på det. Det flyter på så bra och Åsa känner av när vi behöver henne mer och när det behövs lite mindre, konstaterar Annika.



Annika Danielsson tycker att rådgivningen är ett bra bollplank.

Frihängande ryktborsten för köttdjur är bra för djurhälsan!

– En bra djurhälsa är värt att satsa på eftersom det ger pengar tillbaka i slutändan. Därför ska vi köpa ytterligare 15 stycken av den nya frihängande ryktborsten som vi har testat åt DeLaval, säger Anton på Dvärgstad gård.



Anton Wernersson-Jonsson framför tjurstallet på Dvärgstad gård i Gamleby.

Ett lättarbetat stall för tjurkalvar

Anton Wernersson-Jonsson välkomnar oss till Dvärgstad gård som består av två stallar. Det mindre stallet byggdes 2019 och rymmer ca 400 djur och 2020 byggdes ett större stall bredvid med plats för 700 djur. Här föds tjurkalvar från familjens mjölkgårdar upp tills de är 15-16 månader för att sedan gå till slakt. Målsättningen med bygget var ett stall som kan skötas av en person. Så blev det också. En person kan enkelt utfodra, ströa och se till djuren. Det är endast när ströbäddarna ska mockas ur och vid flyttning av djur som man behöver vara två personer, av säkerhetsskäl.

– Stallet har en skrapgång vid foderbordet och liggytorna är djupströbäddar. Vi valde det för att vi tycker att det är ett enkelt sätt att bygga samt att det är mer lättskött och en säkrare arbetsmiljö än ett stall med liggbås. Vi upplever också att risken för skador på djuren är mindre i den här miljön. Vi valde DeLaval som leverantör av foderfronter och utgödsling, berättar Anton.

Ett familjeföretag med 40 anställda

Anton har huvudansvaret för just Dvärgstad gård men företaget består av fler gårdar. Ägare är Antons far och hans två bröder och flera av Antons kusiner arbetar också i företaget som totalt har 40 anställda. Den huvudsakliga verksamheten är mjölkproduktion men de har valt att även föda upp alla tjurkalvar som kommer från mjölkproduktionen och stallen på Dvärgstad är fulla.

Djurhälsan står i fokus

Att ha fokus på djurhälsan och djurens komfort tycker Anton är en självklarhet. När DeLaval erbjöd gården att testa den senaste modellen av den frihängande ryktborste som är utvecklad för köttdjur och djur som har längre päls, så tvekade de inte att tacka ja.

– I två år har vi haft borstar på test i fyra av de åtta grupperna som vi har i stallet. Vi är mycket nöjda med den. Vi har den tidigare modellen frihängande ryktborste i våra mjölkstallar och vi ser att den nya borsten är mycket mer robust och håller för tjurarnas tuffa tag, berättar Anton.

Fakta om

Dvärgstad gård
Gamleby, Småland

Ägare:

Mattias, Gabriel och Henrik Jonsson

Driftsledare:

Anton Wernersson-Jonsson

Antal djur: 1100 djur, mestadels tjurkalvar samt en del dikor och kvigor

Anläggning:

Djurstall för 400 djur

Djurstall för 700 djur uppdelat i 8 grupper. Utgödsling, foderfronter samt frihängande ryktborstar för köttdjur från DeLaval

Dvärgstad gård har två stallar. Det största rymmer 700 tjurar.

– Vi ser också att de djur som har tillgång till borstar är renare och att pälsen håller sig kortare eftersom överskottspäls borstas bort. Pälsen blir fin och blank och det blir inga problem med parasitangrepp. Borsten kommer åt nästan hela kroppen och man ser hur de njuter av att den borstar över rygg och bak där de har svårt att komma åt på annat sätt.

I de grupper som inte har borstar är pälsen längre och där ser vi större påverkan på inredning. Exempelvis har grindarna där tjocka lager av päls. Det ser vi inte i grupperna som har borstar. Djuren behöver klia sig och har de tillgång till borstar väljer de oftast den istället för grindar eller vattenkoppar. Det är nästan alltid trängsel kring borsten, fortsätter Anton.

Fin tillväxt på djuren i stallet

– Vi har en mycket fin tillväxt på djuren, ca 1600 gram/dag i snitt. Vi utfodrar med mixad blandning av majs, HP-massa, ensilage, sockerbetor och ibland även halm. Fodret är viktigt för tillväxten men även djurens komfort spelar in, säger Anton.

Det är svårt att räkna ut resultat av investeringar i kronor och ören men den totala djurhälsan är viktig och att satsa på den ger pengar i slutändan. Vi har därför bestämt oss för att köpa ytterligare 15 borstar. Först och främst ska alla de fyra grupperna som inte har borstar idag i det här stallet få det och resten kommer vi att installera i våra andra djurstallar, avslutar Anton.

Nyhet 2024!
Den nya borsten
för köttdjur
lanserades i
januari i år.

Flärparna
i borsten gör att
långhåriga djur
och långhåriga
svansar inte
kan fastna.



Kylfläktar för kornas hälsa

Kornas hälsa och livslängd är en del av det vi kallar hållbarhet och som gör stor skillnad inom flera områden. Att se till att djuren inte drabbas av värmestress påverkar så väl foderintag, som reproduktion och hur mycket korna mjölkar. Allt hänger ihop. Ge dina kor rätt förutsättningar att prestera sitt bästa under många laktationer om du så önskar.



Rätt förutsättningar för optimalt foderintag

Kor som lider av värmestress tappar aptiten. Att förebygga värmestress med bästa möjliga ventilation och komplettera med kylfläktar ger kon rätt förutsättningar att äta tillräckligt för att prestera hela sin potential.



Rätt förutsättningar för optimal reproduktion

Värmestress påverkar också kons brunst negativt. Hon blir inte lika aktiv och visar därmed inte brunst. Det är lätt att missa brunster i ett stall som är för varmt för korna. Med rätt installation av fläktar mår korna bättre och kommer också att visa tydligare brunster.



Rätt förutsättningar för hög mjölkproduktion

Kor som är bekväma och mår bra presterar också bra. Ventilation och kylfläktar är en viktig del i att optimera resultatet på din gård.

Planera ditt fläktsystem

Grunden i att hålla kor svala

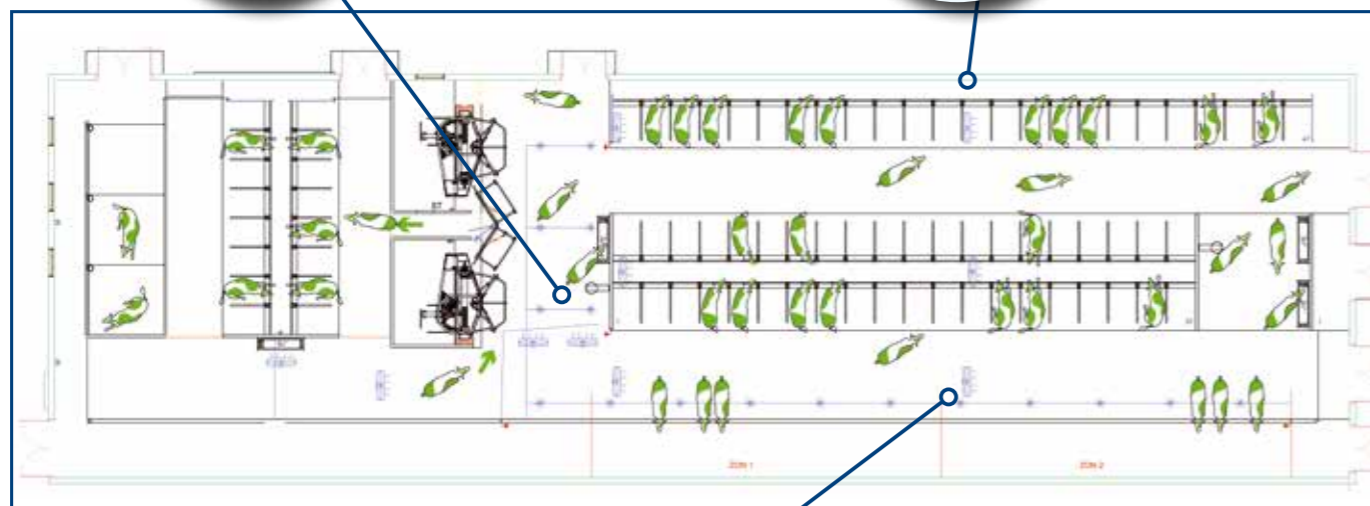
Högeffektiva kylfläktar skapar ett friskt luftflöde längs djurens ryggar vilket ger en effektiv kylning och minskar värmestressen. Dessutom hjälper fläktarna till med att cirkulera luften i stallet vilket ger ett stabilt klimat året runt.



Kylfläktar över väntområdet vid robotarna



Kylfläktar över liggbåsen



Kylfläktar över foderbordet

DeLaval kylfläkt DDF 1500

DeLaval kylfläkt DDF 1500E



Nyhet!

DeLaval kylfläkt DDF 1500P



Rätt fläkt för rätt luftflöde

DDF1500 är en kylfläkt för mjölkkor. Med riktad hög lufthastighet mot kon hjälper det till att förhindra värmestress under varma perioder. Genom att undvika värmestress kan kon upprätthålla mjölkproduktion, fertilitet och foderintag. Med den senaste vingfläktteknologi i kombination med DeLavals unika ram är energieffektiviteten i toppklass. Fläkten kan drivas med på/av-funktion eller med frekvensstyrning. DDF1500 finns i två modeller, E & P.

E-versionen är utvecklad för hög energieffektivitet där lägre lufthastighet behövs medan **P-versionen** är för hög prestanda – där riktigt hög kyleffekt krävs.

Planering

DDF1500E – där lägre kyleffekt behövs, 1,5 m/s. Passar för

- Blandad ventilation (endast kylfläktar) i liggbåsavdelningar med dubbla rader.
- Kylning i små väntytter och korta foderbord.
- Djupströbbäddar/kompostbäddar

DDF1500P – där hög prestanda behövs, 3 m/s. Passar för

- stora samlingsfällor eller väntytter och långa foderbord.

Korrekt vinkel (12 - 15 grader) för ventilation och kylning. Fläktarna kan användas i system med DeLaval VMS™ där de bidrar till en bättre kotrafik och effektivare utfodring.

DeLaval kylfläkt DDF 1200



15%
Rabatt

Kampanj på DDF1200

DeLaval kylfläkt DDF1200 är en effektiv fläkt som kan utrustas med en kontrollenhet som kontrollerar fläkthastigheten beroende på temperaturen i stallet. När temperaturen når det angivna värdet kommer fläkten att starta på lägsta hastighet. När temperaturen stiger ökar fläkthastigheten tills maxhastigheten är nådd. Om temperaturen sjunker under det angivna värdet kommer fläktarna att stanna.

Kampanjen gäller från 1 april till 31 maj 2024.

Desinficering i förbehandlande syfte

Att använda sig av en desinficerande produkt innan mjölkning är en relativt ny appliceringsmetod i Sverige. Detta är ingenting som har varit vanligt ute på gårdarna och det har inte varit någon större efterfrågan på det tidigare.

Under senare år har intresset för desinficering i förbehandlande syfte blivit större i Europa och har använts mer frekvent. Trenden har sedan spridit sig vidare hit till nordligare breddgrader.

Genom att använda desinficering innan mjölkning kan man få ännu renare spenar, reducera bakterierna som sitter på spenen och på så sätt få en mer hygienisk mjölkning och en bättre mjölkvalitet. Har man problem med bakterier som orsakar miljöbaserad mastit så kan en desinficerande förbehandlingsprodukt vara till hjälp.

Vi på DeLaval har tagit fram **OceanBlu™ Spray** som kan användas som en desinficerande förbehandlande produkt. **OceanBlu™** är baserad på glykol- och salisyliksyra som är två organiska syror. **OceanBlu™** syns tydligt när den har blivit applicerad på spenen.

Vi har även sedan länge haft spendoppet **Hamra Red** som vi nu också kan rekommendera som en desinficerande förbehandlande produkt. **Hamra Red** är baserad på klorhexidin och har tidigare funnits i sortimentet som en icke-jod baserad efterbehandlande produkt.

Hamra Red kan fortfarande användas som en efterbehandlande produkt men nu även som en desinficerande förbehandlande produkt.

DeLaval OceanBlu™ Det kompletta sortimentet spenspray/spendopp

OceanBlu™ spray

Är en för- och efterbehandlande spenspray som kan användas i desinficerande syfte både före och efter mjölkningen i VMSen. OceanBlu™ spray kan även användas som en för- och efterbehandlande produkt på CMS gårdar där produkten bildar ett skum som används innan mjölkningen. För behandling efter mjölkningen så appliceras OceanBlu™ med hjälp av sprayflaska, TSU eller TSR.

OceanBlu™ pro

Är ett mer visköst och synligt spendopp. Det är en efterbehandlande produkt för dig som vill se tydligt att produkten har applicerats på spenen och enkelt se vilka spenar som har blivit behandlade med hjälp av den mörkblåa färgen. OceanBlu™ pro innehåller en hög procent mjukgörande ämnen, vilket resulterar i mjuka och släta spenar.

OceanBlu™ barrier

Är ett spendopp som har en barriär som fungerar som ett mekaniskt och kemiskt skydd för spenen. Tack vare filmen som bildas så skyddas spenen under en längre period. Även OceanBlu™ barrier har en hög andel mjukgörande ämnen som bidrar till en mjuk spene. Precis som OceanBlu™ pro syns OceanBlu™ barrier tydligt tack vare sin klarblå färg, vilket gör det lätt att se vilka spenar som inte har behandlats.



OceanBlu™ spray kan både sprayas som efterbehandling och skummas som förbehandling.



Bilden visar OceanBlu™ barrier till vänster och OceanBlu™ pro till höger.

Kan användas på spenarna före mjölkningen



OceanBlu™
SPRAY | SKUM | BARRIÄR | DOPP

MER INFO OM
OCEANBLU™



Se över dina elstängsel inför betessäsongen

Snart är det dags att släppa ut djuren på bete. Se till att vara förberedd. En bra ide är att kontrollera att stängslen som sitter uppe är intakta. Kontrollera stolpar, tråd och isolatorer. Laga och komplettera vid behov. Se över övrig utrustning, kontrollera att aggregaten fungerar, samt om du behöver köpa till fler stolpar och mer tråd. Jordningen är också viktigt att se över.

Lär dig mer om elstängsel i elstängsel-skolan på www.delaval.com/sv/elstangsel-skolan

Elstängselaggregat

Om du gör i ordning nya hagar är det första du måste bestämma om du ska ha ett batteridrivet eller ett nätdrivet aggregat. Om det är möjligt bör man använda ett nätdrivet aggregat som har lägre driftkostnader.

Det man huvudsakligen går efter när man väljer aggregat är hur högt över marken den nedersta tråden sitter och hur långt stängslet är. Till får väljer man därför ett kraftigt aggregat, på grund av att den nedersta tråden inte sitter mer än ca 30 cm över marken. Till hästar räcker det med relativt svaga aggregat, därför att den nedersta tråden sällan sitter lägre än 60 cm. Av samma anledning väljer man de kraftigaste aggregaten till permanenta elstängsel. De är ofta mycket långa, med mycket undervegetation.

Ju kraftigare aggregat du väljer, desto större säkerhetsmarginal har du vid oförutsedda händelser, som att en gren eller liknande kommer emot stängslet.

Tråd

Tråd väljs efter vilket slags stängsel som ska sättas upp. Till flyttbara stängsel används alltid lätta polyestertrådar eller band, eftersom stängslet ska flyttas flera gånger under säsongen.

Observera att det är viktigt att använda trådar/band med lågt motstånd. Vilket motstånd tråden har finns angivet i Ohm/m på rullen. Exempelvis innebär 0.2 Ohm/m en mycket bra ledningsförmåga, medan 14.4 Ohm/m är dålig ledningsförmåga.

Vidare bör man välja tråd/band med bra kontrastverkan. Svart och vit färg har en avsevärt bättre kontrastverkan och synbarhet än t ex orange tråd.

Till permanenta elstängsel bör man endast använda försträckt trippelgalvaniserad ståltråd. Denna speciella kvalitet på ståltråd har tre gånger så tjock galvanisering jämfört med vanlig ståltråd och den töjer sig inte heller när den utsätts för väder och vind.



Nyhet 2024 - Fjärrstyrda aggregat

Vi adderar två nya aggregat till vårt elstängselsortiment, de heter E30BMRC och E75BMRC.

De två nya aggregaten går att styra med fjärrkontroll upp till 10 km under rätt förutsättningar. Både E30BMRC och E75BMRC är nät- och batteridrivna. Aggregaten larmar om det uppstår några problem med spänningen i stängslet och det finns ledindikatorer på aggregatet som indikerar stängslets strömstatus. Det går även att få notifikationer till fjärrkontrollens display för att se och ändra inställningar samt sätta på och stänga av aggregatet på distans.

Både E30BMRC och E75BMRC kan kopplas till solcellspaneler.

Det går att styra upp till 6 aggregat per fjärrkontroll och man kan koppla upp till 3 fjärrkontroller till ett och samma aggregat så att flera personer på gården kan styra samma aggregat.



DeLaval aggregat E30BMRC inkl fjärrkontroll
2150041623 3.0 Joule

DeLaval aggregat E75BMRC inkl fjärrkontroll
2150041624 7.5 Joule

Solceller



Solcellspanel

Genom att använda solcellspaneler tillsammans med DeLaval uppladdningsbart batteri kan du bevara och även öka livslängden på batteriet. Beorende på antal soltimmar och batteriaggregat kan du välja mellan följande storlekar.

- 2150021020 5W inkl monteringsset
- 2150021021 10W inkl monteringsset
- 2150021022 30W inkl monteringsset
- 86674903 50W
- 2150021023 Solcellshållare - passar alla DeLaval solceller men endast aggregat ESE20BM.

KAMPANJER I APRIL



1

**15%
Rabatt**

Mjölkarkläder till kampanjpris

1 - Mjölkaroverall

Speciellt utformad för att hålla dig varm och torr i fuktiga och blöta miljöer. Ärmslut och allt från midjan och nedåt är skyddat med vattentåligt överdrag. Utrustad med bekväma fickor och med ett elastiskt ryggparti. Färg: Blå
2150018365-72 XS-XXL 1.296,-
89104701-02 XXXL-XXXX

NU 1.102,-

2 - Mjölkarförkläde i PVC

Helt vattentätt med justerbar halsrem. En storlek passar alla. Förklädet håller sig mjukt i alla väder, även extrem kyla. Tvättas i maskin.
Färg: Blå Str: One size
2150021187 373,-

NU 317,-

3 - Mjölkarförkläde med sprund

Mjölkarförklädet har fickor, hållor och ett sprund för mer flexibilitet vid mjölkning i bäsladugård. Ett polyuretanbelagd yta på nylonet ger optimalt skydd.
Färg: Blå Str: One size
97289695 516,-

NU 439,-

4 - Mjölkarförkläde med ärmar

Mjölkarförkläde med ärmar. Muddarna längst ner ger en ökad komfort.
Färg: Blå Str: M-L
88789001-02 774,-

NU 658,-

5 - Mjölkarärmar

Blåa, lösa ärmar i samma material som förklädet i PVC. Perfekta för att hålla borta smuts och väta i mjölkningsarbetet. Ärmarna hålls fast med ett elastiskt band.
Färg: Blå
2150021569 275,-

NU 234,-

6 - Mjölkarärmar Premium - med muddar

Blåa, lösa ärmar i 83% PVC och 17% polyester. Perfekta för att hålla borta smuts och väta i mjölkningsarbetet. Ärmarna hålls fast med ett elastiskt band. Muddarna längst ner ger en ökad komfort. Färg: Blå Str: S-L
86812201-03 365,-

NU 310,-



**15%
Rabatt**



KAMPANJER I APRIL-MAJ

Vårens kampanj på aggregat och elstängsel

1 - DeLaval aggregat E250M

Vårt mest kraftfulla aggregat. Passar till mycket långa stängsel i tuffa förhållanden. Indikerar utgående spänning på stängslet via LED display.
86167601 6.790,-

NU 6.111,-

2 - DeLaval aggregat E60M

Kraftfullt, nätdrivet aggregat som passar medellånga till långa stängsel eller i tuffa förhållanden. De dubbla anslutnings-terminalerna gör att två stängsel kan drivas med ett aggregat. Indikerar utgående spänning på stängslet via LED display.
85488720 3.418,-

NU 3.077,-

3 - DeLaval polytråd BW4

Vi rekommenderar denna tråd som är mycket synlig för djuren tack vare kontrastverkan. Har mycket god ledningsförmåga och passar perfekt för medellånga stängsel.
Svart/vit.
2150004318 250 m 450,-
2150004319 1.000 m 1.074,-

NU 405,-

NU 967,-

4 - DeLaval glasfiberstolpar

Glasfiber är ett modernt stolpmaterial. De är enkla att trampa ner i marken. Har låg vikt och de syns bra.

1 Glasfiberstolpe BWP110 för nötkreatur, 110 cm.

9727046237,- 37,- **NU 34,-**

2 Glasfiberstolpe BWP150 för nät och häst, 150 cm.

9727046356,- 56,- **NU 51,-**

Lär dig mer om hur du bäst stängsalar Elstängselskolan på

www.delaval.com/sv/elstangselskolan

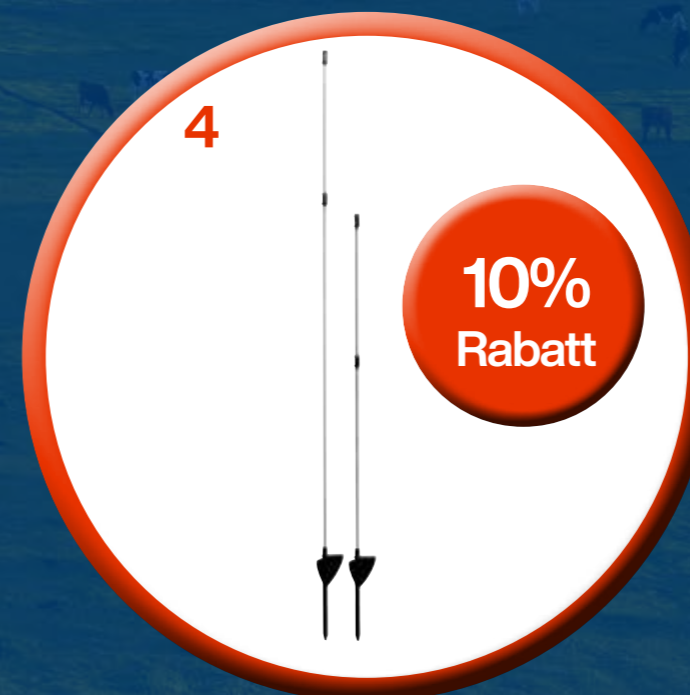
**10%
Rabatt**



**10%
Rabatt**



**10%
Rabatt**



**10%
Rabatt**



Erbjudandet på denna sida gäller april 2024. Samtliga priser är ca-priser angivna exkl. moms. Erbjudanden kan ej kombineras med andra erbjudanden. Reservation för tryckfel.

Erbjudandet på denna sida gäller april - maj 2024. Samtliga priser är ca-priser angivna exkl. moms. Erbjudanden kan ej kombineras med andra erbjudanden. Reservation för tryckfel.

KAMPANJ I APRIL



Kampanj
Hygienbox
på köpet i
april

DeLaval kalvutfodringsautomat CF500S & CF1000S

Kampanjerbudande i april - Hygienbox på köpet

- Hållbar
- Har lågt underhållsbehov
- En mängd funktioner för avancerad kalvskötsel
- Genom att DelPro-koppla utfodringsautomaten kan man enkelt registrera kalvarna och styra deras givor*

Med DeLaval CF500S kan du ha en eller två mjölkstationer. En station klarar enkelt att ta hand om den rekommenderade gruppstorleken om 8-10 kalvar. Med CF1000S kan du styra upp till fyra mjölkstationer vilket innebär 40 kalvar.

*kräver DelPro version 5.8 eller högre.

Kontakta din närmaste DeLaval representant för offert.



Skanna QR-koden med din kamera för mer information om kalvutfodringsautomater.

KAMPANJ I APRIL-MAJ



DeLaval
behandlings-
front
15%

DeLaval behandlingsfront

Kampanjpris i april och maj - 15% rabatt

är speciellt framtagen för användning i behandlings- och kalvningsboxar. Du kan låsa fast kon när så behövs och en inbyggd teleskopgrind som kan anpassas efter varje ko kan användas för tillfällig fixering av kon för en säkrare arbetsmiljö vid semineringar, kontroller och behandlingar.

Kontakta din närmaste DeLaval representant för offert.

Var hittar du erbjudanden från DeLaval?

Miss a inga erbjudanden från DeLaval - Anmäl dig till vårt e-nyhetsbrev
På föregående sidor presenterar vi kampanjer för april månad samt kampanjer som gäller både för april och maj. **Nya erbjudanden kommer i början på maj.**

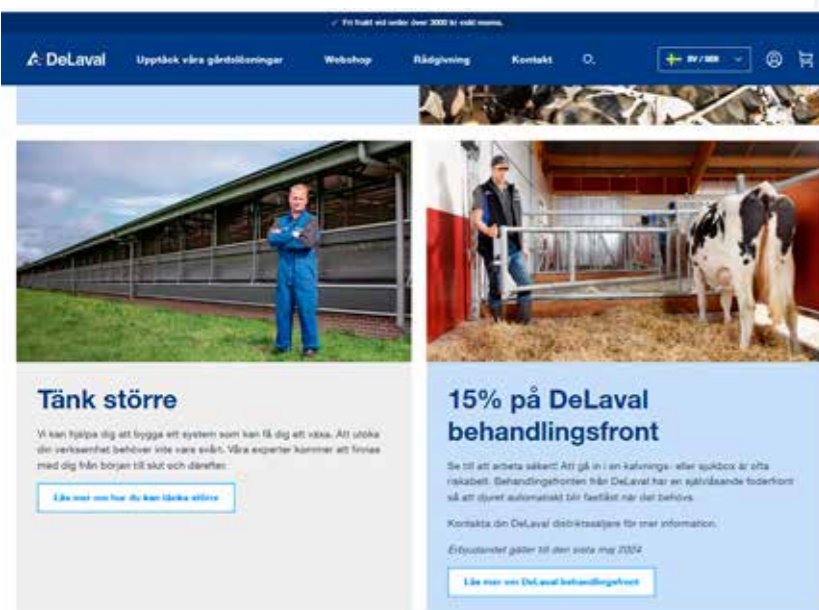
Månatliga kampanjblad

Du har säkert sett våra månatliga kampanjblad genom åren. I år har vi dock tagit beslutet att dra ner på trycksaker. Vi tror att fler och fler tar till sig information digitalt vilket också är mer hållbart för miljön.

Kampanjer och erbjudanden fortsätter vi dock att ha precis som förut!

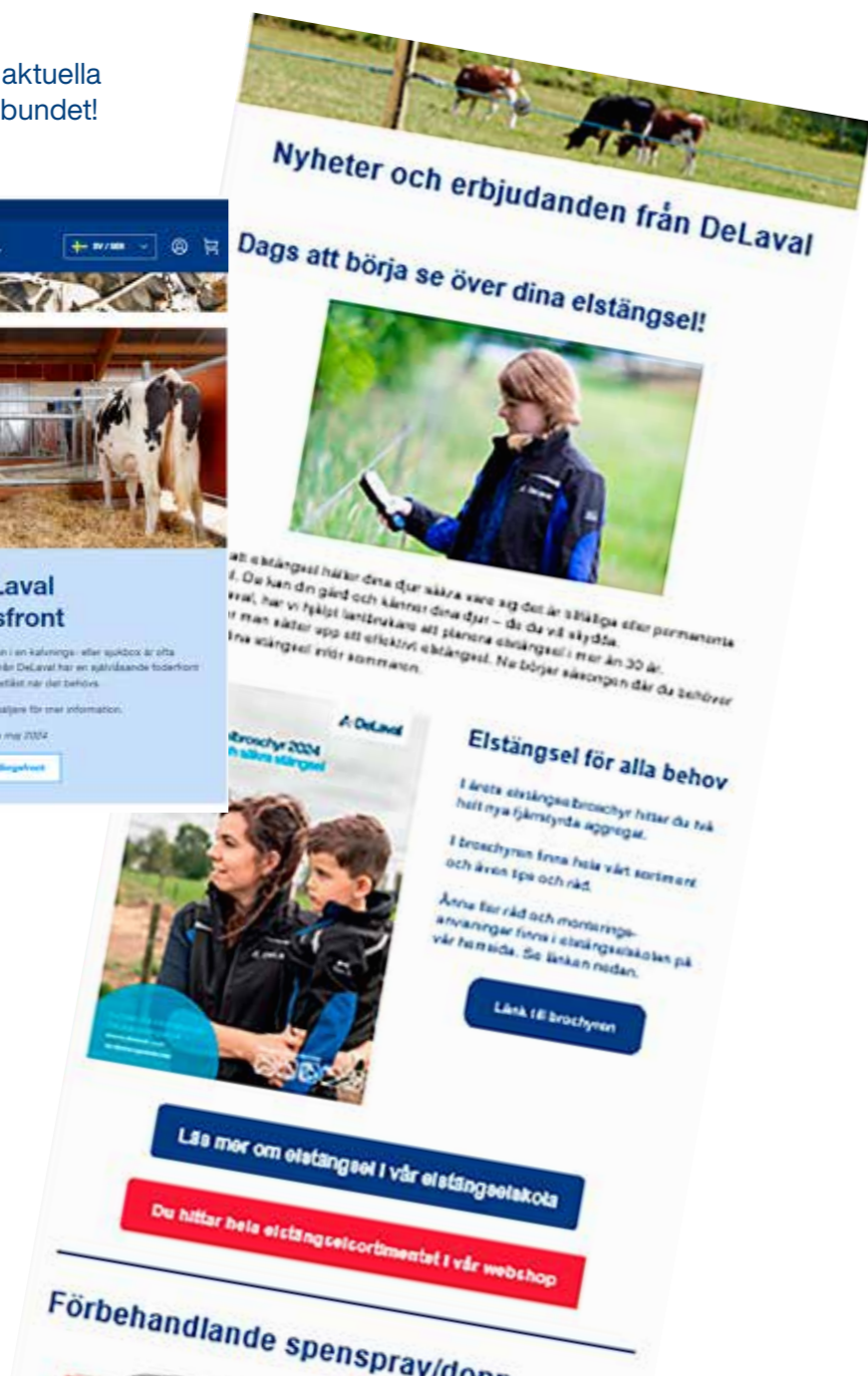
Hitta våra erbjudanden på vår hemsida

På första sidan på vår hemsida presenterar vi aktuella kampanjer och mycket annat. Besök oss regelbundet!



Få våra erbjudanden till din e-postadress

Det enklaste sättet att inte missa de erbjudanden som passar just dig är att anmäla dig till vårt e-nyhetsbrev. Om vi har din mailadress i vårt kundregister får du troligtvis redan våra e-nyhetsbrev. Om fler på gården önskar få e-nyhetsbrev är det lätt att anmäla det på vår hemsida. Ju mer vi vet om dig desto bättre anpassade erbjudanden kan vi skicka till dig.



DeLaval batteriklipper R2000

Nyhet i april!



Nu kan vi erbjuda en ny modell batteriklipper – DeLaval batteriklipper R2000

R2000 är en batteridrivna klippmaskin med 2 hastigheter. Utöver de två olika hastigheterna så har R2000 en tystare motor, den har även en patenterad skärtrycksindikator på regleringsmuttern som sitter på klipphuvudet vilket indikerar när man har dragit åt skären för hårt genom att man då ser den röda färgen.

Det går även att kolla batteristatusen på klippmaskinen genom att trycka på knappen som sitter på klippmaskinens undersida vilket då visar statusen via de tre ljusindikatorerna. Batteritiden är upp till 120 minuter och batteriet tar upp till 90 minuter att ladda.



Ljusindikatorer visar hur batteriets laddningsstatus.



Om det röda fältet syns har du dragit åt skären för hårt.

Besök
delaval.com

Här kan du möta DeLaval under 2024



15-16 maj

Årets första mässa blir Lantbruket i Centrum i Lidköping. En mässa mitt i staden som vi hoppas att många besöker.

26-27 juni

Borgeby fältdagar får man inte missa om man bor i södra Sverige. En härlig mässa med mycket att se.



3-4 juli

Brunnbydagarna i Västerås blir nästa tillfälle att möta DeLaval och många andra utställare.



16-17 augusti

På Mittia Gård & Skog i Ljusdal hoppas vi få träffa många mjölk- och köttproducenter från norra Sverige.



ELMIA LANTBRUK

16-18 oktober

I år är det dags för Sveriges största inomgårdsmässa igen! Vi laddar för att ge alla besökare intressanta upplevelser och massor av inspiration inför framtiden.

Besök Elmias hemsida och planera ert besök med teknikvisningar, riksutställning av både kött och mjölkdjur och naturligtvis ett besök i DeLavals monter.



Bild från Elmia 2022 en stund innan öppningen. Vi hoppas se många besökare även på årets Elmia Lantbruk.

✓ Fri frakt vid order över 3000 kr exkl. moms.

DeLaval Webshop

Fri frakt vid
order över
3000 kr
exkl. moms

Beställ enkelt och snabbt allt du behöver till gården i DeLaval Webshop. Webshoppen innehåller ett brett produktsortiment och är alltid öppen för beställning när det passar dig. Dessutom med snabba leveranser, 3-5 arbetsdagar, direkt hem till gården.

Webshoppen
är öppen
dygnet runt!



BESÖK VÅR
WEBSHOP



Välkommen att kontakta vår Kundservice om du har frågor om beställningar eller om du behöver hjälp med order i webshoppen.

Ring: **08-550 295 00** (Öppettider 08.00-16.00)
E-post: orderservice.sverige@delaval.com

Aktuella
kampanjprodukter
hittar du alltid väl
synliga i vår
webshop

Vill du inte ha reklamutskick från DeLaval? Du får detta utskick därför att du har ett kundnummer hos oss och är markerad som mjölkproducent. Om du inte längre vill att vi skickar kampanjblad, tidningen Stalltipset eller eventuella andra reklamutskick till dig så kan du enkelt skicka ett e-postmeddelande till sverige.info@delaval.com och ange det kundnummer som står ovanför din adress. Vi markerar då att du inte vill ha utskick. Om du har slutat med djur kan vi ta bort ditt kundnummer helt om du så önskar.