

# Stalltipset

1 • 2023

Lyft din  
verksamhet  
till nästa nivå

**NYHET!**  
**OptiWagon™**  
Läs på sid 4-5



# Fabriken i Tumba höjer takten!



Vårens nummer av Stalltipset innehåller en stor nyhet, en helt ny distributionsvagn för foder som kompletterar utbudet av utrustning för automatiserad mjölkproduktion. Om du har möjlighet att komma till Borgeby Fältdagar, 28-29 juni, så kommer den finnas till beskådande där.

Utöver det har du här 32 sidor med reportage från gårdar blandat med fakta och missa inte kampanjbladet för april som ligger i tidningen. Där hittar fina erbjudanden inför sommaren.

Trevlig läsning,  
Eva Mårtensson

## Stalltipset 1 • 2023

**Stalltipset** ges ut av DeLaval Sales AB,  
BOX 21, 147 21 Tumba

**Ansvarig utgivare:** Eva Mårtensson

**Redaktionskommitté:** Susanna Berg, Eva Mårtensson, Amanda Perälä, William Eriksson, Moa Hagelberg

**Bild på framsida:**  
OptiWagon

Reportagen i tidningen visar våra kunders dagliga erfarenheter vid användning av produkter från DeLaval. Resultaten som framkommer har inte utvärderats av oberoende part och DeLaval påstår inte att dessa resultat är typiska. Faktiska resultat och förbättringar beror på flera faktorer så som tidigare mjölkningsrutiner, typ av kor, gårdens styrning och rutiner. Kunduttalanden utgör ingen resultatgaranti.

Denna tidning är tryckt på miljövänligt papper.



DeLaval är stolta över fabriken i Tumba där mjölkkningsrobotarna DeLaval VMS™ V300/V310 produceras för att sedan levereras till mjölkproducenter i hela världen. Automatisk mjölkning fortsätter att växa både i Sverige och världen över och DeLaval har sett en positiv respons från kunder avseende DeLaval VMS™ V300 serien. Det är faktorer som har lett till att DeLaval nu investerar för att öka produktionskapaciteten av automatiska mjölkningssystem med 50%.

Stalltipset gjorde ett besök i fabriken för att fråga den nye fabrikschefen Syamend AIAli vad investeringen innebär och hur produktionen kan öka med 50%. Syamend har erfarenheter från fabriker inom bilindustrin och han arbetar nu med förbättringsprojektet som kommer att innebära stora förändringar i fabriken i Tumba.

– Att produktionen blir än mer automatiserad och digitaliserad betyder inte att vi kommer att dra ner på personal, däremot kommer vissa nya kompetenser och annat arbetssätt att införas. Vi har mycket duktiga och engagerade medarbetare och personalen involveras i projektet löpande. Det nya sättet att arbeta kommer att vara mer motiverande och ge en ännu bättre arbetsmiljö och produktivitet, förklarar Syamend.

Exakt vad som kommer att hända i fabriken kan Syamend ännu inte berätta men exempelvis kommer självkörande truckar med hög säkerhet leverera material till arbetsstationerna. Medarbetarna kommer att arbeta med samtliga instruktioner på digitala läsplattor och nivån på kvalitetskontrollerna kommer att höjas ytterligare.

– Det är ett spännande projekt och jag är övertygad om att såväl medarbetarna här i fabriken, DeLavals ledning och kunderna som köper mjölkkningsrobotarna kommer att bli nöjda, avslutar Syamend.



DeLavals fabrik i Tumba som ligger precis i anslutning till huvudkontoret och nära Hamra Gård, genererar många arbetstillfällen för boende i Stockholmsområdet.



Syamend AIAli har nyligen tillträtt som chef för fabriken i Tumba



Utanför fabriken finns nu ett nytt skydd för färdigproducerade mjölkkningsrobotar som väntar på att bli levererade ut till kunder. När bilden togs hade VMSerna inte fått flytta in ännu.



# OptiWagon utfodrar snabbt och flexibelt

På Kullenberg gård väntar flera nya satsningar. Ett nytt VMS-stall skall snart börja ta form och familjen Danelius har redan nu kört i gång ny utrustning för utfodring. DeLaval Optimat Master, bestående av 5 rivarbord, transportörer och en 8 m<sup>3</sup> VSM mixer i kombination med OptiWagon-fodervagn, sköter ungdjursstallets utfodring och kommer senare även göra det i nya VMS-stallet.

## Behov av ny utfodringsstrategi

I samband med att planerna för ett nytt stall började konkretiseras för ett par år sedan var det dags att se över utfodringsrutinerna. En idé var såklart att hålla kvar den traktordrivna mixern, men tanken att behöva blanda flera olika blandningar gjorde att familjen såg automatisering som ett alternativ. Foderblandningen tog också mycket tid, bland annat på grund av långa avstånd till foderlager och det krävde också att en person och traktor nästan konstant var bundna till foderjobbet. Det här var något de ville komma ifrån, samtidigt som det fanns en önskan att få till ett enda system som skulle sköta båda stallarna.

- Det var viktigt att få en helhet och att kunna minska de interna transporter, konstaterar Mikael Danelius.

## DeLaval Optimat Master intressant

För att skaffa sig inspiration och kunskap åkte familjen runt för att se hur andra gårdar med flera stallbyggnader löst utfodringsfrågan. DeLaval Optimat Master-foderköket var intressant och det hela tog mer fart när de fick reda på att en nyhet, OptiWagon, var på väg. Familjen blev erbjudna att agera pilotgård för vagnen. Det innebar att de fick ett helt koncept från en leverantör och det kändes viktigt. Planeringen av foderbiten gick bra. Mellan det existerande ungdjursstallet och det blivande VMS-stallet finns en lada som kändes given för att ha Optimat-köket i och landningsplatsen för OptiWagon, härifrån kan vagnen utgå till båda stallen i framtiden.

*OptiWagon kör mellan byggnaderna på en betonglagd drivrutt och den klarar väder och vind och även lite snö och is.*

Fakta om

**KULLENBERG**  
Vårgårda, Västergötland

### Ägare:

Per-Arne Danelius med sönerna Mikael och Staffan

**Antal djur:** 180 årskor, 320 rekrytering och tjurar

**Areal:** 320 hektar åker samt beten.

**Produktion:** ca 40 kg ECM/ko/dygn

### Anläggning:

2 DeLaval VMS Classic

1 DeLaval VMS V300

Optimat foderkök

Bandfoder BF500

OptiWagon fodervagn **NYHET!**

## Fungerande helhetslösning

Nu har Optimat Master och Sveriges första OptiWagon skött utfodringen sedan våren 2022.

- Vagnen blev ju lite av en chansning, då vi inte hade sett den i verkligheten. Eftersom vi upplever DeLaval som pålitliga vågade vi satsa på det, säger Mikael. Då frågor har uppstått har DeLaval tagit reda på svaren och kommunikationen har fungerat bra.

Förutom att spara ca två timmar tid om dagen jämfört med traktorjobbet har ett av de främsta målen uppfyllts.

- Interna transporter har minskat, systemet sköter sig själv. Idag behöver vi inte köra runt med lastmaskin för att fylla en vagn med små komponenter, för att kanske sedan köra tillbaka till lagringsplatsen med det som inte fick plats, konstaterar Mikael. Ungdjurens foder är fräschare idag då systemet blandar mindre blandningar som håller sig fräscha, vilket då minskar foderspill, fortsätter han.

Det är också skönt att mixningen är fristående från vagnen.

- Det är mindre sårbart. Själva blandaren känns väldigt driftsäker och man har alltid ett sätt att få ut foder på, säger Mikael. Ett av målen med fristående blandare var också att ha möjligheten att lasta ur till en annan destination vid behov.

## Trygg och driftsäker

Enligt familjen Danelius känns OptiWagon tät och trygg med sina sensorer. Det är enkelt att ställa in hastigheterna och trots sin snabbhet känner den lätt av eventuella hinder, då piper den och saktar automatiskt av. Ifall hindret inte



*Mikael Danelius framför Sveriges första OptiWagon.*

flyttar på sig stannar vagnen helt, även från höga hastigheter. Framme på vagnen finns också en stötdämpare som stoppar vagnen om det mot förmodan skulle bli en krock med något.

OptiWagon har inte haft problem med att utföra sitt jobb trots varierande väder och vind på körrutten. Efter det första halvåret var frågan hur den kommande vintern skulle påverka driften, men den har visat sig fungera bra trots lite snö och is. En välgjord betongbelagd drivrutt är A och O och sedan är det viktigt att hålla rent runt vagnen. En lärdom har blivit att laddningen av vagnen ska ske i ett utrymme där det är plusgrader.

## Enkel och användarvänlig

Mikael tycker också att inställningarna är användarvänliga och det är lätt att hantera vagnen. Enligt honom känns vagnens konstruktion enkel, alltså inte komplicerad.

- Det är en bottenmatta, två rivvalsar och en sidotransportör, alltså väldigt enkelt. Den är otroligt servicevänlig, kräver väldigt lite underhåll. Även om vi i första hand ville satsa på detta för att förbättra arbetssituationen under framför allt helger och semestrar, så känns vagnen också väldigt rätt i tid. Vi sparar bränsle och miljömässigt känns det rätt att byta bort det traktordrivna, avslutar Mikael.



*Det nya foderköket DeLaval Optimat och distributionsvagnen OptiWagon sparar två timmars arbetstid per dag för familjen.*



# En närmare titt på Optimat™ Master

Moderna mjölkgårdar och moderna mjölkkor har behov av högkvalitativt foder. Ju mer vi får förståelse för behovet av effektiv, regelbunden och individanpassad utfodring vid olika stadier under laktationen desto tydligare blir det att mjölkgårdar har behov av ett system som klarar de avancerade krav som ställs på utfodringen.

- Jämn, högkvalitativ mixning
- Precision i framtagning av givor enligt flera olika recept (24 komponenter, 100 recept), många olika kogrupper
- Ett system som kan växa (Gården kan växa upp till 1000 mjölkande kor)
- Frekvent utfodring
- Använd mjölkkningsrobotens fulla kapacitet (kotrafik, frekvent utfodring också på natten)

## Kontroll över djurhälsa, näring och välmående.

Optimat Master är utformat för att uppmuntra högre foderintag och mer frekvent utfodring, vilket ger mindre konkurrens vid foderbordet – faktorer som bidrar till ökad idissling och ett mer stabilt pH värde i våmmen. Det bidrar också till lugnare kor som mår bra.

## Kontroll över lönsamheten

Lägre foderkostnader, mindre spill, mer mjölk, friskare djur, effektivare foderanvändning, färre arbetstimmar på utfodringen – är kalkyler som kommer att intressera din bank.

**Mer mjölk**  
- Upp till 5 liter per ko/ per dygn\*

### DeLaval OptiSteel™

Med tillvalet OptiSteel™, fördubblas livslängden på slitdelarna i mixern.

### DeLaval Fleximix™

Systemet kan hantera olika och många typer av foderkomponenter, därmed kan du kontrollera många olika fodergivor till olika kogrupper.

### Automatisk utfodring passar perfekt med automatisk mjölkning

Om du har ett mjölkningssystem som mjölkar 24/7 – så kan du nu utfodra 24/7 för att få ut mesta möjliga av det.

**Sparar 1-2 timmar per dag per 100 kor\***

## Kontroll över foderkostnader och spill

Ju mer högkvalitativt foder dina kor äter desto mer mjölk av hög kvalitet producerar de. Optimat säkerställer att pengarna du lägger på foder inte slösas bort. Nyckeln till ökat foderintag är att säkerställa att korna hela tiden har tillgång till färskt, smaktligt foder.

**75%\***  
mindre foderspill  
- från 8% till 2%

**Lägre foderkostnad per liter mjölk**

## Kontroll över din arbetstid

Det är så mycket arbete som behöver utföras varje dag. På en modern högproducerande mjölkgård är nyckeln till att nå bästa möjliga produktivitet att använda människorna där deras arbete bidrar som mest till resultat och att använda automation där den kan göra mer arbete, snabbare, mer konsekvent och med högre precision. Utfodring är en process som blir bättre när du låter Optimat Master ta hand om den, vilket betyder att du och dina anställda kan använda den tiden till att sköta om korna.

## OptiWagon™

Genom att ta in OptiWagon som distributionssystem i ditt Optimat Master system, kan du bestämma var vagnen ska gå i stallet och var den ska börja och avsluta utfodringen. På så sätt kan du utfodra olika grupper i samma stall. OptiWagon vet också hur många kilo som ska levereras till ett specifikt område. OptiWagon kan leverera många små givor under dagen vilket ger färskt foder på foderbordet dygnet runt och minskar konkurrensen vid foderbordet.

### Andra typer av distribution

Det går även att välja bandfoderfordelare eller rälshängd distributionsvagn som metod för distributionen.

\* Resultaten som presenteras har uppnåtts på test- och pilotgårdar och har inte utvärderats av oberoende part och DeLaval påstår inte att dessa resultat är typiska. Faktiska resultat och förbättringar beror på flera faktorer så som tidigare mjölkningsrutiner, typ av kor, gårdens styrning och rutiner.



# Det mjölkas igen på Michels gård, nu med en DeLaval VMS™ V310!

Anders Wallman har byggt ett nytt mjölkstall med plats för 68 mjölkande, 15 sinkor och boxar för 20 kalvar. – Vid mina besök på andra gårdar upplevde jag att de som hade en robot var mer nöjda med sina liv och kunde klara stallet utan mycket hjälp. Det kändes rätt för mig eftersom jag också har en hel del arbete med skogen, berättar Anders.

## Gården har gått i arv i minst 500 år

Michels gård har gått i arv i familjen minst sedan 1500-talet. Området har inte genomgått några ändringar i skiften vilket gör att gården ligger ihop med den lilla byn Svedjan. – Det är en fantastisk sammanhållning i byn och grannarna klagar varken på dofter eller oväsen, tvärtom tycker de att det hör till, berättar Anders.

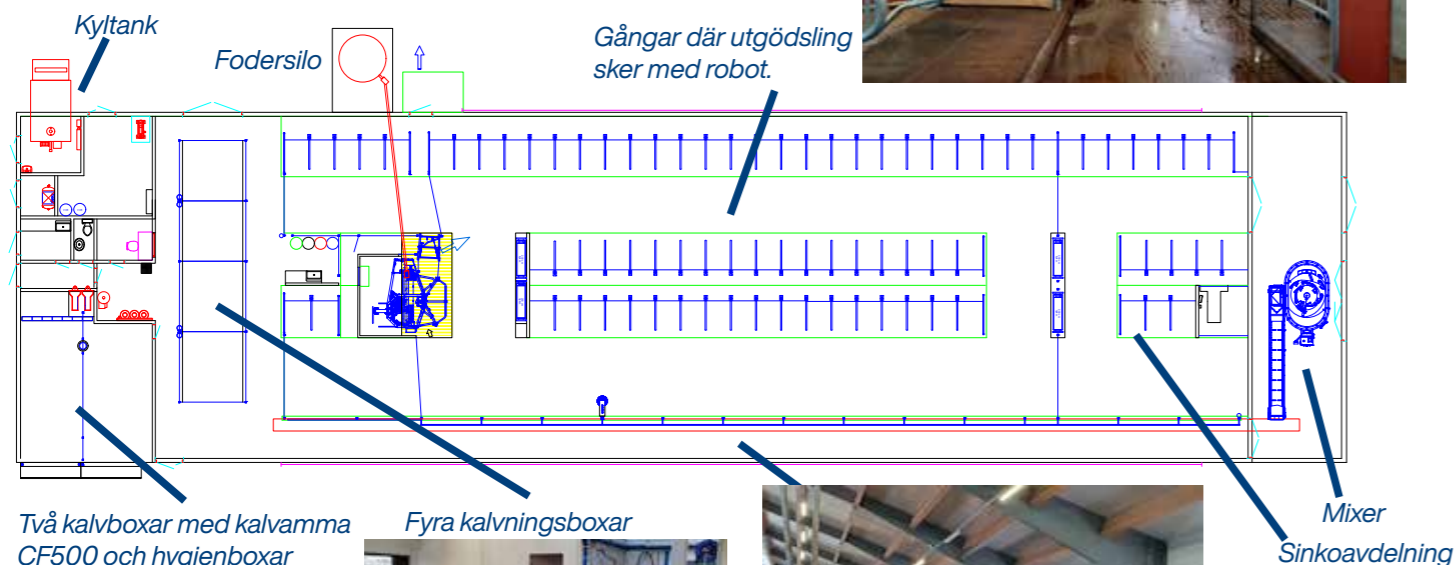
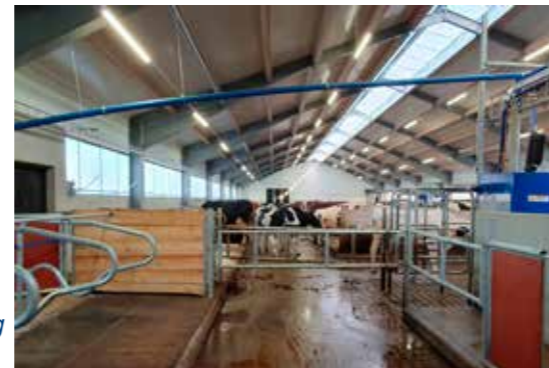
Det äldsta stallet som nu finns på gården byggdes 1941. Anders föräldrar hade 24 mjölkkor som de mjölkade i ett 2x4 fiskbensstall i det äldre stallet.

Fakta om

**MICHELSGÅRD**  
Delsbo, Hälsingland

**Ägare:**  
Anders Wallman  
**Antal kor:** 40 mjölkande i dagsläget.  
**Anläggning:**  
1 DeLaval VMS V310  
DeLaval bandfoder  
DeLaval mixer VSM  
DeLaval gödselrobot  
Inredning

De gick dock över till en verksamhet med dikor 2003. När familjen genomförde generationsskifte 2012 och Anders tog över ville han ha mjölkkor på gården igen. Han startade i det gamla stallet men började fundera på automatisk mjölkning.



Två kalvboxar med kalvamma CF500 och hygienboxar

Fyra kalvningsboxar



Foderbord med bandfoder



Det nya stallet ligger vackert i en sluttning. Anders fick fylla ut med 3000 kubik för att få en tillräckligt stor plan yta.

## Lösning med mycket automation

– Jag funderade själv på olika alternativ. I juni 2020 kom DeLaval-säljaren Carl Bäckman till gården och efter diskussioner och beräkningar tog jag beslut att bygga ett nytt stall med en robot med totalt 68 platser och 15 sinkoplatser samt att använda det gamla stallet för ungdomsjuren, berättar Anders.

I det nya stallet valde Anders att ha fri kottrafik men där finns en trevägsgrind efter mjölkningen som går till ligghallen, en bakomgrupp för behandling samt en väg ut på bete.

– Jag kan välja att ha fri betesdrift också. Jag ska testa det först och se hur det fungerar.

Anders valde att automatisera så mycket som möjligt i stallet med DeLaval VMS™ V310 med RePro™, mixer, bandfoder och gödselrobot. De dagliga rutinerna i stallet tar bara ca 1 timme på morgonen och 30 minuter på kvällen.

## Byggnation och uppstart

Maj 2022 togs första spadtaget och 5 december 2022 mjölkades korna in.

– DeLaval och Abetong arbetade bra ihop och både projektet och leveranser gick smidigt, berättar Anders.

Vid Stalltipsets besök har stallet varit igång i två månader och nu finns 40 mjölkande.

– Korna som kom från uppbundet lärde sig snabbt att gå in i roboten men det tog längre tid för dem att förstå vad liggbåsen var till för, de låg i gångarna i stället men nu har de förstått, konstaterar Anders.

Den totala investeringskostnaden blev 14,5 miljoner och målet är att komma upp i en produktion på över 2000 kg per dygn i roboten när stallet är fullt. Anders sköter stallet själv men med pensionerade föräldrar och två pensionerade farbröder i byn så har han hjälp att tillgå om det krisar.



Från vänster: Patrik Andersson, rådgivare på DeLaval, Anders Wallman, gårdens ägare och Carl Bäckman, säljare på DeLaval

## RePro™ funktionen underlättar reproduktionsarbetet

– Under byggtiden hann jag inte med allt och semineringarna var ett område där jag halkade efter. Jag släppte in en tjur till korna för att komma ikapp och nu när jag kommit igång att använda RePro-funktionen kan jag konstatera att tjuren har gjort sitt jobb. Jag kan se att många är dräktiga och RePro kommer att underlätta mycket framöver, tror Anders.



# DeLaval RePro™

DeLaval RePro™ gör att det ultimata mjölknings- och djurvälståndssystemet även blir ett komplett verktyg för reproduktionsstyrning. DeLaval RePro™ ger dig en exakt bild av varje djurs reproduktiva status genom att låta DelPro™ BioModeller tolka progesteronnivåerna i mjölkprover som tas automatiskt av din VMS™ V310.

Återfår hon sina cykler efter kalvningen; är hon verkligen brunstig (även tyst brunst); har hon någon cysta; är hon dräktig eller har hon kastat? Alla dessa kritiska frågor besvaras automatiskt och svaren presenteras i DelPro i form av rapporter.

Allt detta kan ge dig friskare kor, minska veterinärkostnaderna, förbättra seminkostnaderna, ge dig kor som blir dräktiga i rätt tid och därmed ge fler produktiva laktationer – som du vet betyder mer pengar.

Automatisk  
dräktighetskontroll

Extra manuell dräktighets-  
kontroll möjlig

Ger information om  
tidiga kastningar

Hittar onormala  
brunstcykler

Fler produktiva  
laktationer

Färre öppna  
dagar

Minskad  
utslagning

Hittar även tysta brunster

**32 %**  
förbättring av  
semineringsgraden\*



## Med RePro™ har du kontroll

Sluta gissa. Få den fakta du behöver med RePro. En frisk ko är en lönsam ko. Du kan tjäna mera genom att ha koll på dina kors reproduktion med hjälp av RePro från DeLaval. RePro är det perfekta verktyget för reproduktionshantering och installeras i din VMS V300.

## Exempel på möjliga kostnadsbesparingar och intäktsökningar med RePro i en besättning med 200 kor

### Reproduktion

#### Exempel 1

##### - Minskat antal öppna dagar:

Med RePro kan brunstperioden förkortas med

1 brunstcykel för 50% av korna:

15 kr x 21 dgr = 315 kr / ko & år

100 kor x 315 = 31 500 kr

Kan även skrivas:  $315/2 \times 200 \text{ kor} = 31\,500 \text{ kr}$

**Besparingspotential: 31 500 kr**

#### Exempel 2

##### - Dräktighetsundersökning:

RePro identifierar kor som är dräktiga eller ej.

Kostnad för dräktighetsundersökning av veterinär:

1000 kr/h

Anta ett besök per månad av veterinär =

12 x 1000 kr = 12 000 kr.

**Besparingspotential: 12 000 kr**

#### Exempel 3

##### - Hantering av kor med cystor:

Normalt har 5-10% av korna i en besättning cystor

varav ca 50% brukar slås ut och skickas till slakt.

I vår kalkyl räknar vi med 10% av 200 kor får cystor = 20

kor. Av dessa skulle då 10 normalt slås ut och skickas till slakt.

Med RePro hittar du dem dock så snabbt att du kan behandla dem och rädda 5 av dessa 10.

Du undviker då rekryteringskostnad för 5 kor:

5 kor x 5000\* kr (rekryteringskostnad)

= 25 000 kr

**Besparingspotential: 25 000 kr**

\* Slaktintäkt - uppfödningkostnad = - 5 000 kr

### Arbetstid

#### Exempel 4 - alternativa arbetsuppgifter:

I en besättning på 200 kor kräver brunstpassningen många timmars arbete. Om du kan spara in den tiden och lägga den på något annat lönsamt arbete bidrar det positivt till ditt verksamhetsresultat.

Kostnad egen tid för brunstpassning:

0,5 h x 300 kr/h x 365 dagar = ca 55 000 kr

**Alternativvärdespotential: 55 000 kr**

## Total potential

Detta är ett exempel på besparingspotentialen för ett år med RePro™ i en besättning med 200 kor

	Besparingspotential
1 - Minskat antal öppna dagar:	31 500 kr
2 - Dräktighetsundersökning:	12 000 kr
3 - Hantering av kor med cystor:	25 000 kr
4 - Alternativvärdespotential	55 000 kr
<b>TOTALT</b>	<b>123 500 kr</b>





# Välplanerat robotstall inför generationsskifte

Fakta om

**GEMLA NORREGÅRD**  
Gemla, Småland

**Ägare:** Stefan och Helen Runesson  
**Antal kor:** 125 mjölkande nu (målsättning 140)  
**Areal:** 179 hektar åker samt 70 hektar bete.  
**Produktion:** ca 32 kg ECM/ko/dygn  
**Anläggning:**  
 2 DeLaval VMS V300  
 DeLaval bandfoder  
 DeLaval Mixer  
 DeLaval utgödsling DeltaMaster  
 Gödselrobot RS450S  
 DeLaval inredning

Inför generationsskifte blev det stallbygge och tekniskifte hos familjen Runesson.

– I tre år var vi inställda på att installera ett parallellstall i det nya stallet som vi planerade men ett samtal med en rådgivare fick oss att tänka om och nu har vi två robotar istället, berättar Greger Runesson.

## Generationsskifte på gång

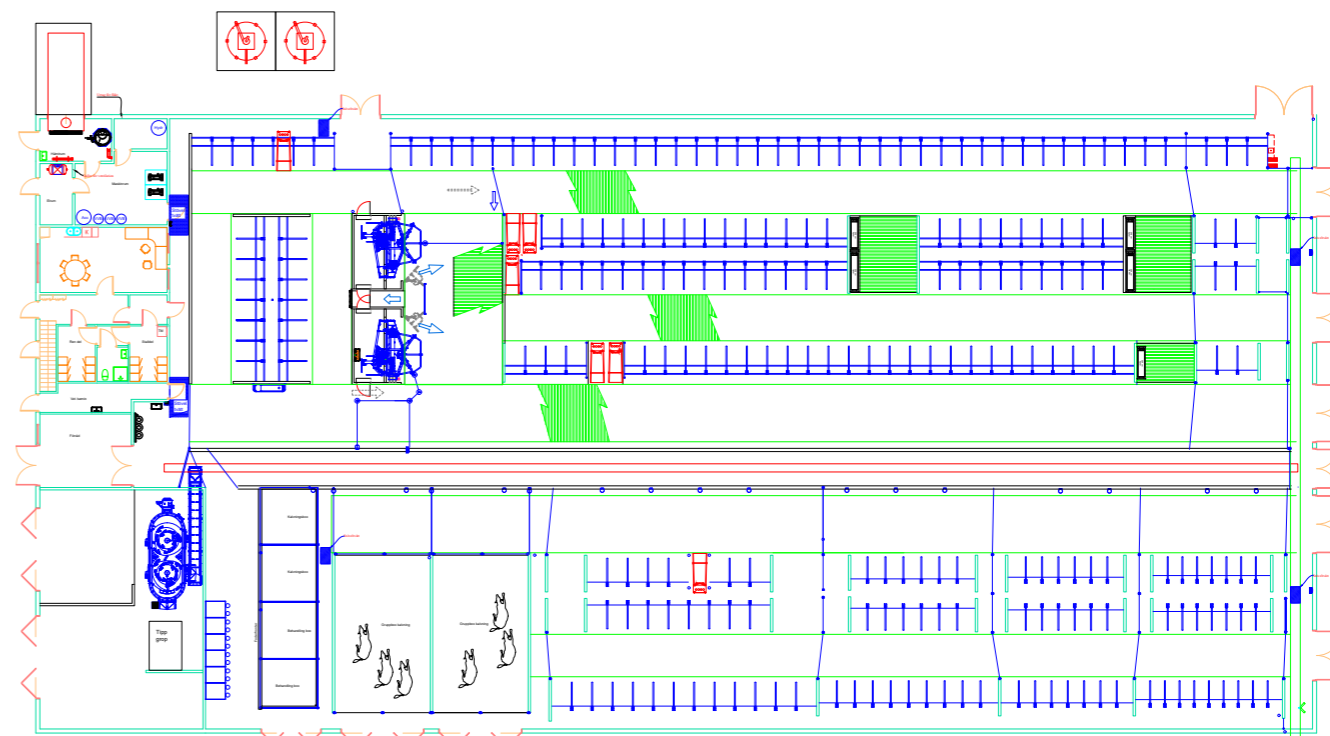
Stefan och Helen Runesson har drivit gården Gemla Norregård i många år och har haft drygt 50 kor i uppbundet stall. Sönerna Greger, Mattias och Martin har arbetat utanför gården inom olika yrken men generationsskiftet har planerats en längre tid. Första kontakten med DeLaval togs hela fem år innan byggstarten inleddes.

## Parallellstall eller robot?

Familjens första tanke när planeringsarbetet började 2016 var att mjölkningen skulle ske i ett parallellstall. Den tanken hade de under tre år men två saker fick dem att tänka om. – Det första var ett möte med en rådgivare som påpekade att vi bör vara inställda på att mjölka tre gånger per dygn. Det hade vi inte tänkt göra. Det andra var ett studiebesök på en gård med parallellstall där ägaren sa sig överväga att byta till robot, berättar Greger. När familjen väl börjat tänka robot upptäckte de flera fördelar. Det skulle gå att få in fler djur i stallet eftersom robotar kräver mindre yta än parallellstall med väntfälla och många timmars fysiskt arbete med att mjölka försvann. – Vi är mycket nöjda med att vi ändrade oss, robot var rätt beslut, säger Greger. Stefan och Martin nickar instämmande.



Från vänster: Greger Runesson som utfodrar i nya stallet och sköter övrigt gårdsarbete, Martin Runesson som har huvudansvaret för mjölkorna, Stefan Runesson som fokuserar på kalvstall och tjurstall.



Det nya stallet byggdes till stor del av familjen själva som har kompetens inom såväl betongarbete som maskinhantering.

## On-line rådgivning gav en bra start

Robotarna startades upp den 19 april 2022 och familjen valde modellen DeLaval VMS™ V300. Brusterna övervakas med aktivitetsmätare.

– Rådgivaren Emelie Wickström var den som utbildade oss vid uppstarten. Vi följde upp det med tre månaders on-line rådgivning och det gjorde att vi kom igång bra med DelPro-systemet, berättar Greger.

## Bra stallplanering viktigt både för ko och människa

En bra arbetsmiljö och en bra miljö för korna var viktigt för familjen. De valde från start till exempel en stomme med raka ben och planerade gångarna framför liggbåsen tillräckligt breda för att kunna driva djur i dem. Det gör att de enkelt och säkert kan flytta kvigor till rätt grupp eller flytta sinkor till sinkogruppen.

I kalvboxarna finns behandlingsgrindar så att korna kan säkras inför undersökningar eller hantering av kalvar.

## Automatiserad utfodring

De mjölkande är på ena sidan av stallet och ungdjuren på den andra. De delar foderbord som fylls via en bandfoderfördelare. Korna utfodras var tredje timme och ungdjuren en gång per dag. I början blev det problem för att fodret blandades i mitten. Det avhjälpes med en mur av plintar längs hela foderbordet.

## Utgödsling via spalt och gödselrobot

Utgödslingen är planerad med spalt och självflyt till gödselbrunnen. Från början hade gården ingen gödselrobot men de insåg snart att stallet är så pass stort att det tar tid och är tungt att skrapa rent vid liggbåskanten.

– Nu har vi haft en gödselrobot i tre veckor och det är en lättnad att slippa allt skrapande, tycker Martin.



Uppdelningen av foderbordet gör att kornas foder inte blandas med ungdjurens.

Breda gångar framför liggbåsen används för att driva djur till den grupp de ska vara.



Gödselroboten håller spalt och liggbåskanterna rena vilket ger bra klöv- och juverhälsa utan manuellt arbete.



# 20-årsjubileum för första DeLaval VMS™ på Öland



Fakta om

## LÅNGÖRE Köpingsvik, Öland

**Ägare:** Per-Evert Andersson  
**Antal kor:** Ca 132 årskor  
**Produktion:** ca 3500 kg/dygn  
**Anläggning:** 2 DeLaval VMS Classic som ska bytas till 2 DeLaval VMS V300

För 20 år sedan var Per-Evert Andersson i Långöre den förste på Öland att våga satsa på en mjölkningrobotar från DeLaval. Det firar han med att pensionera dem och installera två helt ny VMS V300 istället.

### Pionjären på Öland

Per-Evert minns att en robot av ett annat märke installerades innan han köpte sina DeLaval VMS men den var bara igång i ett år. Han var en pionjär här på Öland och många grannar var skeptiska. Per-Everts son Robin minns mycket väl när VMS-stallet byggdes. Det var bara stålstommen och väggarna som monterades av A-betong. Allt annat byggde Per-Evert själv. Robin var 10 år och fick hugga i och jobba han också med det han kunde.

– Robotar fungerar fortfarande mycket bra. Jag har kunnat uppgradera dem med ny teknik och programvara. De är från 2003 men är uppgraderade till 2014 årsmodell. Vi har bytt från tryckluft till hydraulik, från ALPRO driftsledningssystem till DelPro och många programuppgraderingar genom åren, berättar Per-Evert.

Vid uppstarten var dåvarande VD för DeLaval, Jan-Ove Nilsson och VD för Kalmar Lantmän, Jan Thuresson med och assisterade. (bild från Axplock nr 3, 2003)



Januari 2003



Februari 2023

### Håll robotarna rena!

– Vi har alltid varit noga med att spola av robotarna 3-4 gånger per dag och jag är övertygad om att det bidragit till att de har hållit så bra, säger Per-Evert. Men det har varit problem med dem under 2022. Serviceteknikerna är vi verkligen nöjda med, de gör alltid sitt yttersta för att lösa eventuella problem. Jag tycker dock att serviceområdena för akutservice är på tok för stora och akutteknikerna får köra för långa sträckor. Det hoppas jag är något som ledningen ser över, säger Per-Evert.

Han skulle dock inte vilja byta system. Till hösten ersätts 20-åringarna med två nya DeLaval VMS™ V300 med InService All-Inclusive avtal. Per-Evert har förväntningar; – Färre ofullständiga kor, även om jag inte har många idag, snabbare urmjölkning, bättre juverhälsa, ökad avkastning, färre driftsstopp, säkrare tillgång till reservdelar. Det är vad jag och Robin hoppas på i 20 år till, avslutar Per-Evert.

Fakta om

## SKÄRLÖV Mörbylånga, Öland

**Ägare:** Christer och Mattias Wahlström  
**Antal kor:** Ca 120 mjölkande  
**Produktion:** ca 35 kg ECM/ko/dygn  
**Anläggning:** 2 DeLaval VMS V310 med RePro

Att bygga om sitt uppbundna stall till robotstall är det kanske många som går och funderar på men det gäller att ha rätt förutsättningar. Det hade Christer och Mattias, deras stora uppbundna stall hade plats för 150 kor och 100 tjurar. Det blev ett robotstall med två DeLaval VMS™ V310

Bröderna började fundera på robot redan 2015 men de fick då varningar om att det var för lågt i tak och det gjorde att de avvaktade. Men sommaren 2019 tog de kontakt med Fredrik Pettersson på DeLaval som fick uppdraget att göra ritningarna för hur en ombyggnation skulle kunna ge ett fungerande robotstall med två stycken V310 och styrd kotrafik. – Vi visste direkt att vi ville ha styrd trafik, vi ville inte behöva hämta kor, säger Christer.

### Bygga och mjölka samtidigt, en utmaning

Det tog ca ett år från första kontakt till byggstart. En stor utmaning var att kunna mjölka korna i stallet under ombyggnationen. Det krävdes en hel del pusslande och besättningen fick minskas ner en del också för att det skulle gå. Först byggdes ena halvan av stallet om och fick en robot, den halvan blev klar hösten 2020. Andra halvan av stallet med robot nummer två blev klart sommaren 2021. – Vi var oroliga att korna skulle bli stressade av oväsendet men det gick över förväntan bra, berättar Christer.

Bakomgruppen är praktisk, dit avskiljs djur som ska behandlas eller undersökas.



## Det gamla uppbundna stallet blev ett utmärkt robotstall

### Hur har ni det idag jämfört med förr?

Förr hade vi tre anställda i stallet, idag är det bara vi två. Vi jobbar fortfarande mycket men det är friare än förr. Kornas avkastning har gått upp 15% tack vare att de blir mjölkade oftare, i snitt 2,85 gånger. Det har dock inneburit en del problem med juverformen. Vi fokuserar nu på bättre juver i avelsarbetet. Vi har i princip inga mastiter nu och det hade vi en hel del innan.

### Råd till andra med uppbundet

– Vi rekommenderar verkligen att byta system om stallets förutsättningar är rätt. Det gäller dock att kunna mjölka under tiden. Vi vet att det finns containrar med mjölkansanläggning att hyra. Vi behövde inte göra det men det kan vara en lösning om man har ett lite mindre stall. Den låga takhöjden har vi kompenserat med att installera kylfläktar över liggbåsen och det tycker vi fungerar. Vi är mycket nöjda med hur vi har det nu, säger båda bröderna.

Gödselroboten var inte inplanerad från början men bröderna blev övertalade av säljaren Fredrik och de är glada att de lyssnade.





# Varför är bedömning av hullet på korna viktigt?

Bedömning av hullet används ofta som ett sätt att mäta hur effektiv utfodringen är på gården. Därför bör den göras på ett noggrant sätt och vid specifika tidsperioder under laktationen. Om du vet var på skalan dina kor ligger kan du planera utfodringen så att de har rätt mängd fettreserver. Det lägger grunden för bra resultat vad gäller kons mjölkproduktion, reproduktion och livslängd.

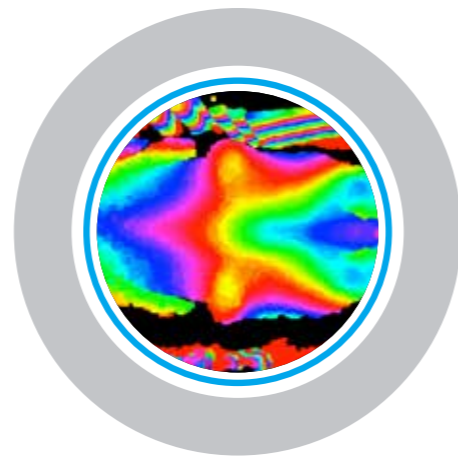


## Hur mättes hullet på korna tidigare?

Traditionellt mäts hullet genom att man tittar och känner på kon. Detta kan leda till missbedömningar, särskilt om stallet är fullt. Att bedöma hullet är bättre än vägning av kon. Kroppsvikten varierar mycket beroende på foder- och vattenintag, om kon just blivit mjölkad eller just tömt tarmen.

## Det finns ett automatiskt sätt att bedöma kons hull!

DeLaval hullbedömningskamera BCS gör att du slipper att gissa och kanske felbedöma dina kor. Den mäter automatiskt hullet på varje ko i din besättning, varje dag, när de går runt i stallet.



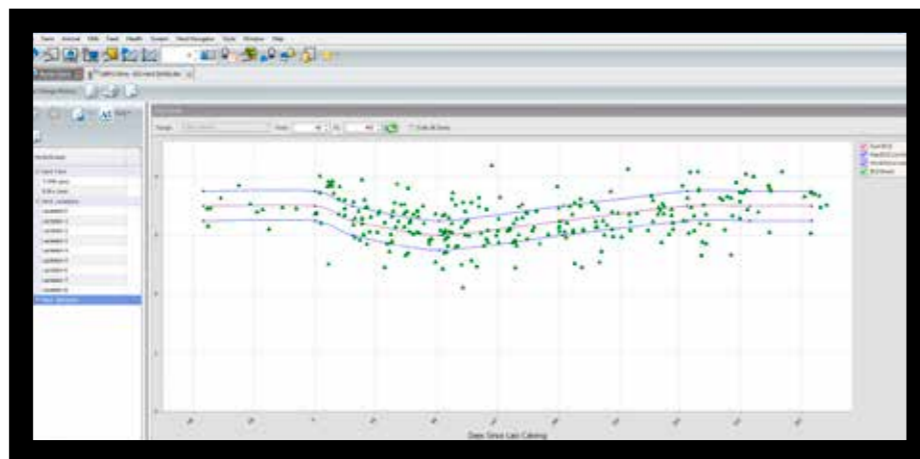
3D vy producerad av BCS kameran

## DeLaval BCS systemet – en revolution inom hullbedömning

BCS kameran monteras på en DeLaval sorteringsgrind eller på din DeLaval VMS. Den tar en 3D bild på kons bakre rygg när den går under kameran. Bilden analyseras sedan med den unika BCS programvaran för en bedömning av mängden fett som samlats på rygg, svansrot, höftbensknölar och bärbensknölar. Utifrån det kan BCS systemet ge kon poäng enligt BCS-skalan.

## Styrs genom DelPro™ FarmManager

Kons hullpoäng skickas till DelPro™ Farm Manager där det registreras och kan ses när som helst via din gårdsdator. Individ-, grupp- och besättnings-information presenteras i grafer som är enkla att läsa. DelPro FarmManager kan också programmeras till att skicka ett larm om en kos hullpoäng sjunker under en satt nivå. Det gör BCS perfekt för mjölkproducenter som vill ha koll på undantagen.



Du kan enkelt se hur din besättning ligger till i hullpoäng.

## De viktigaste fördelarna med DeLaval hullbedömningskameran BCS

### Exakt utfodring

Med regelbundna betygsättningar av dina kors hull kan du planera och optimera utfodringen för att säkerställa att de ligger på rätt poäng i skalan för det laktationsstadium de är i.

### Bättre kohälsa

Konsekvent och korrekt hullbedömning kan vara en tidig varningsklocka om en ko plötsligt avviker från den ideala kurvan. Avvikelse kan fångas upp snabbt och du kan agera tidigt för att undvika veterinärkostnader.

### Förbättrad reproduktion och kalvning

Att ha kontinuerlig koll på hullbedömningen kan användas för att säkerställa att kon är i bästa form vid seminering och kalvning. En ko med rätt hull under dräktigheten klarar sig troligtvis ifrån problem vid kalvningen och efteråt. Kalven får på så sätt en bra start i livet.

### Bättre hull vid slakt

Med BCS kan du även följa hullet på kor och på så sätt se att de uppnår bästa hullet inför slakt, vilket därefter kan generera mer pengar.

### Ökad mjölkproduktion

Om du håller dina kor i bästa möjliga form under laktationen ger det förutsättning för bästa möjliga mjölkproduktion. Med BCS kan du enkelt se hur det står till i din besättning.



### Nyckelfunktioner i BCS systemet:

- Daglig bedömning av alla mjölkande kors hull
- Konsekvent metod att betygsätta korna
- Genererar automatiska rapporter om hälsoavvikelse
- Hullpoängen kan delas med veterinärer och foderrådgivare

### Få alla fördelar med en engångskostnad

DeLaval Hullbedömningskamera BCS aktiveras med en licens som alltid ingår vid köp av en ny kamera.



# Se över dina elstängsel inför betessäsongen

Snart är det dags att släppa ut djuren på bete. Se till att vara förberedd. En bra ide är att kontrollera att stängslen som sitter uppe är intakta. Kontrollera stolpar, tråd och isolatorer. Laga och komplettera vid behov. Se över övrig utrustning, kontrollera att aggregaten fungerar, samt om du behöver köpa till fler stolpar och tråd. Jordningen är också viktigt att se över.

Lär dig mer om elstängsel i elstängsel-skolan på

[www.delaval.com/sv/elstangsel-skolan](http://www.delaval.com/sv/elstangsel-skolan)

## Elstängselaggregat

Om du gör i ordning nya hagar är det första du måste bestämma om du ska ha ett batteridrivet eller ett nätdrivet aggregat. Om det är möjligt bör man använda ett nätdrivet aggregat som har lägre driftskostnader.

Det man huvudsakligen går efter när man väljer aggregat är hur högt över marken den nedersta tråden ska sitta och hur långt stängslet är. Till får väljer man därför ett kraftigt aggregat, på grund av att den nedersta tråden inte sitter mer än ca 30 cm över marken. Till hästar räcker det med relativt svaga aggregat, därför att den nedersta tråden sällan sitter lägre än 60 cm. Av samma anledning väljer man de kraftigaste aggregaten till permanenta elstängsel. Dom är ofta mycket långa, med mycket undervegetation.

Ju kraftigare aggregat väljer, desto större säkerhetsmarginal har du då vid oförutsedda händelser, som att en gren eller liknande kommer emot stängslet eller att djur som inte är vana vid elstängsel kommer i kontakt med det.

## Tråd

Tråd väljs efter vilket slags stängsel som ska sättas upp. Till flyttbara stängsel används alltid lätta polyestertrådar eller band, eftersom stängslet ska flyttas flera gånger under säsongen.

Observera att det är viktigt att använda trådar/band med lågt motstånd. Vilket motstånd tråden har finns angivet i Ohm/m på rullen. Exempelvis innebär 0.2 Ohm/m en mycket bra strömledningsförmåga, medan 14,4 Ohm/m är dålig ledningsförmåga.

Vidare bör man välja tråd/band med bra kontrastverkan. Svart och vit färg har en avsevärt bättre kontrastverkan och synbarhet än t ex orange tråd.

Till permanenta elstängsel bör man endast använda försträckt trippelgalvaniserad ståltråd. Denna speciella kvalitet på ståltråd har tre gånger så tjock galvanisering jämfört med vanlig ståltråd och den töjer sig inte heller när den utsätts för väder och vind.

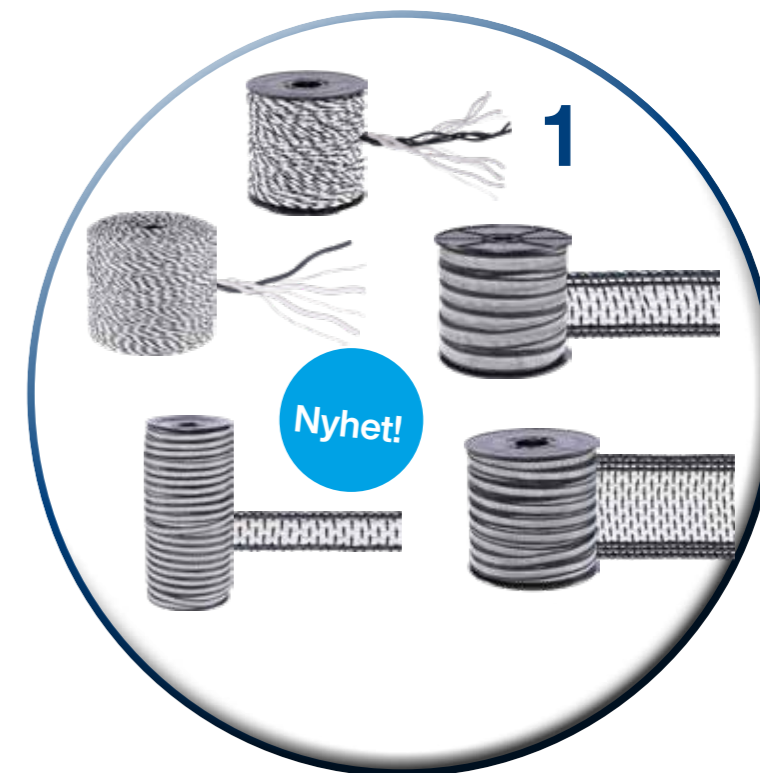


## Elstängsel - Nyheter 2023

DeLaval har ett mycket komplett sortiment av elstängselprodukter. Denna gång presenterar vi årets nyheter. Hela utbudet och priserna hittar du på vår hemsida [delaval.com](http://delaval.com).

Beställ hem vår elstängselbroschyr - maila din adress till [sverige.info@delaval.com](mailto:sverige.info@delaval.com)

- 1 - **Durablesortimentet** - våra nya extra hållbara band, rep och tråd är gjorda av glasfiber som är förstärkt med PVC.
- 2 - **Boundary blade** - en kombinerad stängseltestare, fickkniv och bultverktyg. 5 LED-indikatorer upp till 8 kV.
- 3 - Ett nytt kraftigt **grindhandtag** med extra breda flänsar.
- 4 - Nya **anslutningar** och en ny **bandskarv**.
- 5 - **Elektriskt rep** för grindar ERG25, diameter 6 mm. Mycket lätt att montera och använda. Kan sträckas till dubbel längd.





# Rovdjursstängsel ett måste när vargarna installerar sig

Heidi Andersson i Hörby har låtit inhängna en hage med 1300 meter vargstängsel för att skydda fåren som håller gårdens naturbeten öppna. En nödvändig investering om djurhållning ska vara möjlig i område



Heidi Andersson köpte gården 2014 främst för det natursköna läget och möjligheten till djurhållning. Där finns ett häststall där hon har fem hästar. På gården fanns också ett stall för får. Gutefåren kom med på köpet och Heidi vill ha djur som betar av markerna. Just nu är det 14 tackor som snart ska lamma och en bagge som håller betena öppna.

## Vargreviret ett hot mot fåren

Gården ligger dock mitt i ett vargrevir som formades 2021 och angrepp har skett på djur hos grannar i området. Naturbetena hos Heidi är naturligtvis stängslade men inte tillräckligt bra för att hålla vargarna borta och Heidi insåg att om hon skulle kunna vara säker på att få behålla sina får behövde något göras. Hon ansökte om stöd från länsstyrelsen för bygge av ett rovdjursavvisande stängsel. Stödet är i dagsläget 50 kronor per meter och det måste ansökas om innan man påbörjar bygget och för att få det godkänt måste marken ligga inom ett visst avstånd från ett bekräftat vargrevir. För Heidi gick det snabbt att få ett godkännande och arbetet kunde starta.  
– Stödet täcker långt ifrån hela kostnaden för ett sådant stängsel men om vi vill ha fåren kvar så måste vi skydda dem, säger Heidi.

## Mikael Nord på MiNo fick uppdraget

Heidi känner Mikael Nord sedan länge så det var naturligt att fråga honom om hjälp när hon hade fått klart från länsstyrelsen. Till betessäsongen 2022 stod hagen färdig med ett vargsäkert stängsel på 1300 meter färdigt. Ett stängsel som står emot vargar måste vara mycket kraftigt och nedersta tråden måste vara maximalt 30 cm från marken. Fårstängsel brukar ha fyra trådar men för att säker mot varg behöver man ha fem trådar.

## Elstängsel från DeLaval

Det stängsel som Mikael Nords företag har byggt här hos Heidi kommer att hålla i minst 25 år även om det säkert behöver ses över varje vår. Under vintern är det inte ovanligt att stängsel skadas av vilt eftersom elen inte är på över vintern när djuren är inomhus och det är ett underhåll som man får räkna med.

– Jag använder DeLaval som främsta leverantör av produkter till de elstängsel jag bygger. Det är kvalitetsprodukter, servicen är bra och de tar ansvar för sina produkter med bra garantier, berättar Mikael.



# Håkanssons Maskinaffär i Ljungby har lantbrukarna i fokus

Butikschef **Håkan Davidsson** har 25 års erfarenhet av att ge service till lantbrukare och han kan oftast lösa kunders eventuella problem mycket snabbt.

– Det är jätteroligt att arbeta i den här typen av butik. Man får en fin kundkontakt och lär sig vad kunderna behöver. Nu har jag dessutom arbetat så pass länge att jag har hunnit se den yngre generationen växa upp och börja bli kunder själva, det är härligt att se, berättar Håkan Davidsson.

Håkanssons Maskinaffär består av en butik med lager där två säljare arbetar och en maskinverkstad där ytterligare två personer arbetar. Butiken har länge haft ett stort utbud av produkter från DeLaval. **Susanne Wahlqvist** som sedan två år tillbaka arbetar som butikssäljare på DeLaval tycker att säljbesöken i butiken är ett rent nöje.

## Som butik med kundkännedom kan man ge bra service

– Vi har fortfarande mjölkproducenter i området även om det har minskat enormt om man jämför med för 25 år sedan, konstaterar Håkan. Internethandel har blivit en stor konkurrent men internet kan inte konkurrera med den service vi ger våra kunder. Med vår verkstad och vår kunniga personal hjälper vi oftast våra kunder mycket snabbt, avslutar Håkan.



*På lagret finns mycket som en mjölkproducent kan behöva. Håkan behåller även sådant som utgått ur leverantörers sortiment för kunna hjälpa behövande kunder.*



*Mikael Nord bredvid rovdjursstängslet som hans företag byggde under 2022. – Det kommer att hålla i minst 25 år, säger han.*

*Ett hörn av stängslet används för att placera aggregat med solceller.*



# Elstängselupprullaren från DeLaval blev favorit på Hagus Lantbruk

Fakta om

HAGUS LANTBRUK  
Ljungby, Småland

**Ägare:** Gustaf Ekströmer  
**Antal:** Ca 200 tackor idag. Målet är 380 tackor  
**Areal:** 50 hektarbete, 130 hektar åkermark.  
**Produktion:** Lammkött

– Elstängselupprullaren blev vår räddning förra sommaren. Vi behövde vara kreativa med betena när det blev torrt i markerna och då var stängselnät en lösning för att göra hagar på åkrar men utan upprullaren hade det varit besvärligt, berättar **Gustaf Ekströmer**.

## Gustaf och Hanna arbetar båda hemma på gården

För två år sedan köpte Gustaf skog av sin morbror och därefter tog han över ägandet av föräldragården och började då jobba heltid med gården, skogen och entreprenadverksamhet med grävmaskiner och vägunderhåll. Då började tanken gro att livskamraten **Hanna** också skulle kunna jobba hemma på gården med lammköttproduktion. Tillsammans har de barnen Melker och Maja och det blir naturligtvis lättare med logistiken när båda föräldrarna jobbar på gården.

## Hobbyverksamheten blev heltidssyssla

Paret hade redan börjat med får som hobby för 8 år sedan. Då började de med 25 tackor och sålde köttlådor i gårdens butik. Efter en tid gick de över till att sälja lammköttet till Scan och insåg vilket sug det var efter just lamm. Nu när båda ville jobba hemma på gården bestämde de sig för att satsa större och började rita på ett fårstall för 400 tackor med lamm.

Planen var att bygga under 2021 men det drog ut på tiden på grund av corona, berättar Gustaf. Det var svårt att få offerter. Till slut fick vi tag på en lokal byggare som vi fick förtroende för. Första spadtaget togs i februari 2022 och i november 2022 stod stallet klart att ta emot tackor. Vi hade sålt vår hobbybesättning och köpte nu in MV-fria djur från fyra olika gårdar. Vi har satsat på en svensk lantras med fin ull och en del är korsning med en köttras. Målet är att ta fram bra slaktlamm och Scan är mycket intresserade. Nu är vi mitt inne i den första stora lamningen.

– Vi är mycket nöjda med att vi har byggt ett rymligt kök och kontor med fönster ut mot stallet. Vi har till och med ett sovloft så att vi kan ligga över när det är som mest lamningar. Det gör att vi slipper åka fram och tillbaka mellan stall och bostad, säger Hanna.

Tackorna är dräktiga i fem månader och sedan är lammen tre månader när de går till slakt. Vi räknar med att kunna ha tre dräktighetsperioder på två år. Vi ska ha åtta baggar och 380 tackor när stallet är fullt.



Gustaf visar en av upprullarna som han köpte av Susanne Wahlqvist från DeLaval (till höger) på Borgeby fältdagar



Upprullaren gör det enkelt att både sätta upp stängslet och rulla ihop det.

## Underlätta arbetet med elstängsel är viktigt!

Med den mängden får är bra elstängsel viktigt. Vi behöver ofta ordna om betena för fåren. Vi har haft nätstängsel länge, även när vi hade hobbybesättning men det har alltid känts jobbigt att använda för att det trasslar sig. På Borgeby förra året träffade vi Susanne som stod och rullade elnät på en upprullare för just nät. Det såg så enkelt och praktiskt ut att vi köpte fyra stycken direkt. Det var helt rätt beslut, det har gått så mycket smidigare att arbeta med stängslen nu när vi har upprullarna. Alla moment blir lättare, rulla upp, spänna näten och rulla ihop dem, berättar familjen.

Senare den sommaren blev det lite kris på grund av torkan och betet tog slut. De blev tvungna att hitta nya betesplatser. Då köpte vi 10 nät till och lät djuren beta på åkermark med hjälp av dem. Utan upprullarna hade det känts tungt att jobba med näten men nu gick det bra. Vi kan verkligen rekommendera dem, konstaterar Hanna och Gustaf.



Hej på dig! Vem är du?

## Tackorna och lammen har stora ytor att vara på



Hanna och Gustaf Ekströmer med barnen Melker och Maja i det stora stallet som ska rymma 380 tackor med lamm.

## Susanne Wahlqvist

har jobbat på DeLaval som butikssäljare i snart två år. Hon ansvarar för ca 110 butiker som är återförsäljare av produkter från DeLaval. En del av arbetet är också att vara med på mässor och olika typer av aktiviteter som lockar lantbrukare.



– Det roligaste med det här jobbet kundkontakten och att man träffar så mycket människor!





Väggbeklädningen är hållplåt som ger en mycket bra luftgenomströmning i stallet.

Fakta om

### UPPSALA GÅRD Ljungby, Småland

**Ägare:**  
Fredrik och Jenny Svensson  
**Antal djur:** 150 årskor,  
150 rekrytering, 100 tjurar  
**Areal:** 70 hektar åkermark och  
70 hektar bete.  
**Anläggning:**  
Inredning och utgödsling från  
DeLaval

## Satsning på effektivt dikostall med fokus på säker arbetsmiljö

Sedan Fredrik och Jenny tog över gården av Fredriks föräldrar 2019 har de ändrat fokus på verksamheten. Gården har haft både grisar och dikor men nu är grisuppfödningen avslutad och fokus är nu stället dikorna och nötköttsproduktion.

### Dikostall med djupströbädd var tungjobbat

Dikostallet hade djupströbädd med plats för 45 djur. När Fredrik och Jenny hade tagit över driften började de fundera på hur stallet skulle kunna bli mer lättskött och även mer säkert att arbeta i. Djupströbädden krävde stora mängder halm och arbetet var tungt.

Fredrik kontaktade säljaren på DeLaval för att konkretisera planerna. Första tanken var att bara bygga om det befintliga stallet och fortsätta med samma besättningsstorlek. Kalkylerna visade dock att det blev mer ekonomiskt på sikt att bygga ut stallet och utöka verksamheten.

Slutresultatet blev ett stall med liggbås 72 koplats, 16 platser för rekrytering med madrasser, stora kalvgömmor och effektiv utgödsling med plats nästan dubbelt så många djur som tidigare men som är mer lättskött. Trots utökat antal djur är arbetstiden densamma som tidigare.

### Säkerhet var viktigt

Säkerheten var en viktig aspekt som Fredrik tänkte mycket på under arbetet med det nya stallet.  
– Jag har kört djurtransporter och har sett vad som kan hända. Djuren är stora och även om de oftast är lugna så

måste man alltid ha respekt för att de kan överraska på olika sätt som kan bli farliga. En ko som kalvat kan till exempel vara hur lugn som helst ena gången och sedan plötsligt bli aggressiv när hon får nästa kalv, berättar Fredrik.

Att planera för bästa möjliga säkerhet innebär för Fredrik att:

- Se till att grindar går åt rätt håll så att man kommer undan vid behov
- Ha låsbara foderfronter för att kunna hantera djuren säkert
- Ha breda gångar framför liggbås där man kan gå säkert genom stallet.
- Ha behandlingsfronter i kalvningsboxarna för att kunna arbeta säkert med både kon och kalven.

### Kalvningar på senhösten ger fördelar

De flesta kalvningarna här på gården sker i november.  
– Jag tycker att det är bra med tidiga kalvningar eftersom korna är i bättre kondition efter att ha varit ute på bete. Jag upplever att kalvningarna blir lättare då. Det är sällan som jag behöver hjälpa till och dra ut någon kalv. Det betyder dock att kalvarna är längre tid i stallet och att de blir större men de stora kalvgömmorna gör att det inte blir något problem, berättar Fredrik.

### Erfarenheter från byggtiden

– Något jag lärt mig av byggprocessen är att om jag ska bygga igen så kommer jag att vara än mer noggrann att få med alla detaljer på papper. Säljaren på DeLaval slutade mitt i processen och då blev en del problem som jag inte hade väntat mig. Den nya säljaren Johan Månlycke fick kämpa med att lösa det hela och jag fick stå på mig eftersom vissa saker inte framkom tydligt i dokumentationen. Vi redde dock ut det hela och Johan är välkommen till gården, skrattar Fredrik.

Till detta bygge gjorde jag själv mycket snickeriarbete och hyrde in folk för montage av inredningen. Skulle jag göra det igen skulle det bli tvärtom. Det hade varit bättre att sköta montage av inredningen själv eftersom jag var mer insatt i hur det var tänkt och hur jag ville ha det.

Slutresultatet blev dock mycket bra, vi är jättenöjda med vårt nya stall, avslutar Fredrik.



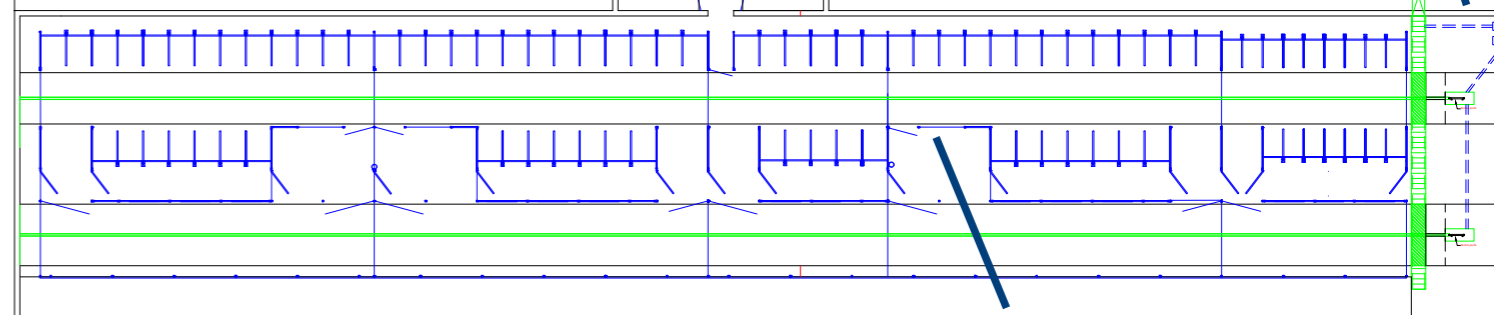
Johan Månlycke, säljare på DeLaval och Fredrik Svensson inne i den nybyggda delen av stallet.



Skraputrustningen är av typen DeltaMaster och en kulvert med hydraulisk tryckare HTP60 ser till att gödslet går till gödselbrunnen



För att få tillräckligt många kalvningsboxar till besättningen ritades till en liten utbyggnad på ena sidan. Det blev mer centralt i stallet och därmed mer tidseffektivt än att förlänga stallet ytterligare och lägga boxarna där Här finns behandlingsfronter där korna kan fixeras vid behandling av kon eller kalven.



Låsbara foderfronter är bra för arbets säkerheten eftersom djuren då enkelt kan fixeras vid behov.

I den stora delen av stallet finns stora boxar om fyra gånger sex meter som kan användas både som kalvningsboxar och kalvgömmor.





# DelPro-utbildningar!



Den här våren har alla våra rådgivare bjudit in till en-dagskurser runt om i Sverige där kunder som har driftsledningssystemet DelPro™ FarmManager har kunnat fördjupa sina kunskaper och få tillfälle att ställa frågor till våra erfarna rådgivare.

Kurser har organiserats på sju olika orter och i skrivande stund finns ett planerat tillfälle kvar på vårens kurser, i Örnsköldsvik. DeLaval kan ordna kurser på begäran och då ser vi helst att det blir minst åtta deltagare. Men om det finns önskemål för en kurs på en gård för dess anställda så kan det alltid diskuteras.

Läs nedan vad deltagaren Tor tyckte om kursen:



## **Tor Hakefelt, anställd på gården Stöpafors sedan 2008 deltagare på DelPro-utbildningen på Lillerudsgymnasiet utanför Karlstad**

Gården Stöpafors har haft robot länge i ett av de två stall som fanns på gården och där bytte de från VMS Classic till VMS V300 när den lanserades 2018. De hade också ett uppbundet stall där jag hade huvuddelen av min arbetstid fram till 2021 när det byggdes nytt stall för en robot V300 och kalvningsavdelning. I det gamla stallet huserar nu kalvar och ungdjur, berättar Tor.

Nu jobbar jag mer i det nya stallet och har fått sätta mig in mer i DelPro-programmet och jag såg att det finns massor med information som jag inte visste hur jag skulle använda.

Jag anmälde mig till kursen med förhoppningen lära mer om den data och de funktioner som finns i systemet och hur jag kan använda det i mitt arbete för att bli effektivare.

Kursen gav många bra tips. Kursen var bara en dag och jag tycker att lärarna hade ett bra upplägg och bra urval av punkter som de gick igenom med tanke på att tiden var begränsad. Patrik Andersson som var lärare driver egen mjölkgård och det märktes att han hade den praktiska erfarenheten. Han hade mycket konkreta svar på de flesta frågorna och det kändes bra. Det är också positivt att jag kan ringa DelPro-supporten om jag har fler frågor när jag ska omsätta det jag lärt mig i praktiken.

Min kollega Johan på Stöpafors har mer erfarenhet av DelPro och vi jobbar naturligtvis ihop men det var ändå bra att gå kursen och få kunskap av specialister. Johan och jag kan nu diskutera utifrån en jämnare nivå.

# Rådgivarna på DeLaval hjälper dig att få ut mer av DelPro™

Du vet väl att du som har DelPro™ är välkommen att ringa till DelPro-supporten om du har frågor eller om du kör fast i någon arbetsuppgift.

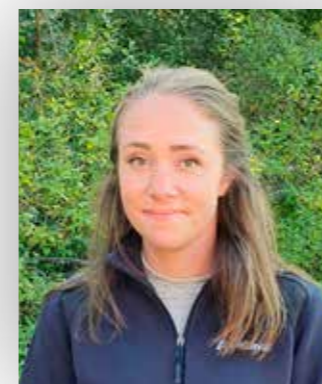
DelPro-supporten har öppten måndag-fredag 08.00-12.00

**Telefonnummer: 020-811 820**

## Rådgivargruppen på DeLaval:



**Kontaktuppgifter:**  
Åsa Carlgren,  
Online-rådgivare  
076-633 5318



**Kontaktuppgifter:**  
Emelie Wickström,  
Uppstartsrådgivare,  
073-149 20 87



**Kontaktuppgifter:**  
Patrik Andersson,  
Uppstartsrådgivare,  
073-149 20 92



Skanna QR-koden med din kamera för mer information om våra rådgivningstjänster.



# Hållbarhetsarbete i praktiken

– Om ingenting förändras innan 2050 så kommer nästan varje sjöfågel ha plast i sin mage och det kommer vara mer plast än fiskar i sjön. Det här påståendet fick mig att tänka på användningen av förpackningar i vårt sortiment', säger Elisabeth Thielke, produktspecialist på avdelningen för Farm Supplies på DeLaval.

Elisabeth började med att beställa hem ett paket med borstar och när hon öppnade paketet såg hon all plast som omslöt borstarna. Den mesta plasten skulle slängas direkt i soptunnan. Dessa produkter är väldigt robusta och lätta att rengöra samt kan tvättas i diskmaskinen i upp till 120°C. Borstarna är också gjorda för att vara resistenta mot kemikalier och andra vätskor så förpackningarna var onödiga. Efter att detta konstaterats valde DeLaval att ta bort den överflödiga plasten på borstarna och genom detta projekt så har DeLaval sparat in ungefär 1000 kg plast per år.



Så här såg lådan ut innan Elisabeths åtgärder.



Nu är det bara plastförpackningar där det behövs.

## Elstängselsortimentet bearbetas också

DeLaval arbetar även med att minska plastanvändningen för stängselprodukter och målet är att introducera en mer hållbar kartonglösning för våra elaggregat.

## Stängselstolpe av återvunna PET-flaskor

Vi har även tagit fram en ny stängselstolpe som är gjord av återvunnen plast. Stolpen är 105 cm hög inkluderat foten och har 10 stycken isolatorer för trådar. Stolpen består av återvunnen polypropen och är PCR (post consumer recycled) plast som är gjord av återvunnet material från till exempel redan använda PET-flaskor och annan plast. En av fördelarna med PCR plast är att det minskar koldioxidavtrycket jämfört med nyproduktion av plast. Varje litet bidrag kan göra mycket, så var med och bidra du med. Stolpen har artikelnummer 2150038218 och kan beställas av din servicetekniker eller i vår webshop.



# Grönare inredning i stallet

För 10 år sedan gick DeLaval över till höghållfasthetsstål HSS i stora delar av nötinredningen. Genom att använda en starkare stålqualität har vi både kunnat minska på godstjockleken och samtidigt fått en starkare inredning.

Övergången till en starkare stålqualität satte verkligen tillverkningsprocessen på prov och det var många utmaningar i början innan allt föll på plats. Under åren som gått har vi lärt oss mycket, både vad som fungerar och inte fungerar med inredning i höghållfasthetsstål.

Det är ingen tillfällighet att DeLaval är en av få tillverkare som kan erbjuda inredning i höghållfasthetsstål. Det krävs stor precision och kunnande för att tillverka nötinredning i HSS stål som ska hålla under hela sin livstid till både mjölkkor och köttdjur.

Sedan övergången har vi kunnat spara 1.400 ton stål fram till nu. Under denna perioden har vi levererat över 150.000 liggbåsavskiljare CC1800 i höghållfasthetsstål.

Mest positiva effekt har förändringen gett på grindarna i inredningssortimentet. Med både lättare och starkare grindar håller de formen bättre. Det gör dem lättare att öppna och stänga.



Svensktillverkad nötinredning i över 60 år

Med undantag för några få beslag och färdiga rör är all DeLaval nötinredning tillverkad utanför Önnestad i Skåne. Där har den tillverkats i över 60 år. All transport av DeLaval nötinredning är dessutom klimatkompenserad. Välj därför DeLaval inredning, ett grönare val.



Grindarna håller formen bättre och är lättare att öppna och stänga.



✓ Fri frakt vid order över 3000 kr exkl moms.

DeLaval

Upptäck våra gårdslösningar

Webshop

Rådgivning

Kontakt

SV / SEK



### Webshop

Håll muspekaren över rubriken Webshop för att se alla våra produktkategorier.



Sök här på artikelnummer eller produktnamn för att snabbt hitta det du söker.

## Förbered dig för våren

Vårens populäraste produkter

Polytråd premium BW4

Glasfiber BWP11

or Flugpapper in C210 (700x30)



- Mina sidor
- Mina uppgifter
- Orderhistorik

Orderhistoriken används för att visa och/eller lägga samma order igen. Bra om du beställer ofta



Din varukorg sparas i en månad, så använd den som din inköpslista tills du är redo att beställa!

## DELAVAL WEBSHOP

I DeLaval webshop kan du beställa förnödenheter och tillbehör till din gård dygnet runt när det passar dig! Gå bara till [www.delaval.com](http://www.delaval.com)

Webshopen erbjuder dig ett brett produktsortiment med snabba leveranser, 3-5 arbetsdagar, direkt hem till gården. Dessutom fri frakt vid order över 3000 kr exkl. moms. Välkommen att kontakta vår Kundservice om du har frågor kring inloggning eller beställning i vår webshop.

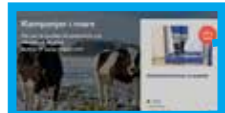
Ring: 08-550 295 00 (kl 08.00-16.00)

E-post: [orderservice.sverige@delaval.com](mailto:orderservice.sverige@delaval.com)

## Kampanjer i mars

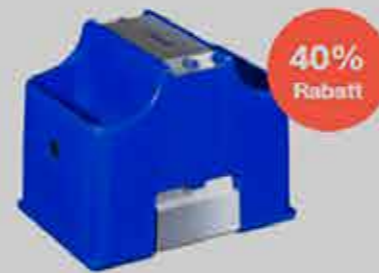
Här kan du beställa förnödenheter och tillbehör till din gård dygnet runt!

Våra aktuella kampanjer hittar du alltid på första sidan i Webshoppen!



Desinfektionskar komplett

I lager  
+626,00 kr  
**1 382,10 kr**



DeLaval vattenkar SC1/DC2

I lager  
+10 764,00 kr  
**6 458,40 kr**

## Varukorg

Tom kundvagn



### Desinfektionskar komplett

Komplett lösning (kar + skuminsats)

+626,00 kr  
**1 382,10 kr**

1



Total 1 382,10 kr



### Aptaor Flugpapper Gardin C210 (700x30 cm)

700X30 Centimeter  
209,00 kr

1



Total 209,00 kr



### Polytråd premium BW4

250 Meter  
352,00 kr

1



Total 352,00 kr

Dina eventuella rabatter hos oss visas i sista steget i orderläggningen!



3 Produkter

Total

1 943,10 kr

Till kassan





**NYHET!**

**OptiWagon™**

Läs på sid 4-5

Vill du inte ha reklamutskick från DeLaval? Du får detta utskick därför att du har ett kundnummer hos oss och är markerad som mjölkproducent. Om du inte längre vill att vi skickar kampanjblad, tidningen Stalltipset eller eventuella andra reklamutskick till dig så kan du enkelt skicka ett e-postmeddelande till [sverige.info@delaval.com](mailto:sverige.info@delaval.com) och ange det kundnummer som står ovanför din adress. Vi markerar då att du inte vill ha utskick. Om du har slutat med djur kan vi ta bort ditt kundnummer helt om du så önskar.