

# Stalltipset

www.delaval.com

1 • 2020

## Tema Mjölkningssteknik

Mjölkningsrobot  
med automatiskt brunst-  
och dräktighetskontroll  
DeLaval VMS™ V310  
Sidan 2-3

Förbättrad utfodring  
med DeLaval OptiDuo™ på  
gården Kullaberg  
Sidan 16-17



Nytt mjölkningsstall  
på Böcklinge gård  
Sidan 12-13

 DeLaval



Vi har en krissituation i världen och i Sverige men våren närmar sig ändå med allt arbete som det innebär. Men krisen måste också hanteras och DeLaval följer noga den rapportering som sker kring utbrottet av covid-19 (Corona) och följer de rekommendationer som kommer från myndigheter.

Vi skjuter, bland annat, evenemang med många inblandade på framtiden. (Exempelvis gårdsvisningar).

Vår dagliga verksamhet ute på gårdar påverkas dock inte på annat sätt än att vi repeterar de smittskyddsregler som alltid gäller samt att våra anställda uppmanas till att vara extra uppmärksamma på symptom och stanna hemma vid sjukdom.

Vi ber att även du som kund är uppmärksam och inför eventuellt planerat besök från DeLaval meddelar om någon på gården nyligen befunnit sig på semester i högriskområde eller har symptom som kan kopplas till covid-19.

Tillsammans klarar vi av detta!

Hälsningar,  
Eva Mårtensson  
Redaktör

## Stalltipset 1 • 2020

Stalltipset ges ut av DeLaval Sales AB,  
BOX 21, 147 21 Tumba

**Ansvarig utgivare:** Eva Mårtensson

**Redaktionskommitté:** Hans Andersson,  
Susanna Berg, Mats Ingemansson, Eva  
Mårtensson, Michael Sandström, Helena  
Håkansson, Amanda Perälä

**Bild på framsida:** Erika Lisjö, Per-Ola Lisjö,  
Anette Lisjö, Böcklinge gård.

Denna tidning är tryckt på miljövänligt papper.



# #teambblue

Produktionstävlingarna 2020 kommer att ske på samma sätt som 2019. Alla med DelPro kan delta, oavsett om du har VMS eller mjölkkningsstall. Det går bra att börja skicka in siffror redan nu men diplom och gåvor kommer att skickas ut senare.

**1- FÖR ALLA MED DELPRO™**  
oavsett typ av mjölkkningsanläggning

Mjölk per ko i din besättning. Snitt över 30 dagar.

Minimigräns för deltagande: 35 kg

**2 - FÖR ALLA MED  
DELAVAL VMS™ CLASSIC**

Mjölk i snitt per VMS Classic per dygn över 30 dagar.

Minimigräns för deltagande: 2000 kg

**3- FÖR ALLA MED  
DeLaval VMS™ V300**

Mjölk i snitt per VMS V300 per dygn över 30 dagar.

Minimigräns för deltagande: 2500 kg

**Skicka ditt resultat till**  
[eva.martensson@delaval.com](mailto:eva.martensson@delaval.com)



# DeLaval VMS™ V310

2018 kom den nya generationens mjölkningsrobot, DeLaval VMS™ V300.

Bara drygt ett år senare, november

2019, kom ännu en nyhet,

DeLaval VMS™ V310. Varför?

DeLaval såg att det professionella driftsledningsverktyget DeLaval Herd Navigator™ blev mycket uppskattat av de producenter som investerat i det men att gårdar med en robot inte tyckte sig kunna räkna hem investeringen. Detta trots att de flesta tyckte att möjligheten att automatiskt mäta progesteron och få exakt besked om brunst och dräktighet var intressant.

Lösningen blev DeLaval VMS™ V310, den första mjölkningsroboten med en inbyggd reproduktionsmodul, DeLaval RePro™.

Det betyder att du som mjölkproducent enkelt får en lista över brunstiga kor att seminera under dagen.

Du får veta vilka som är dräktiga och om någon ko kastat eller fått cystor så står även det på din dagliga checklista.

## DeLaval RePro™

DeLaval RePro™ är nyheten i modellen DeLaval VMS™ V310

- Hittar brunster, även tysta
- Automatisk dräktighetskontroll
- Hittar tidiga kastningar
- Färre öppna dagar
- Fler produktiva laktationer



# Ett år med VMS V300 och Herd Navigator™



Ewa har prytt gåden med egenmålade kakelplattor.

"Med DeLaval VMS™ V300 blir kon mjölkad direkt och det gör att oxytocinnivån inte hinner sjunka. Jag är övertygad om att det är därför som korna mjölkar mer idag än de gjorde med VMS Classic", säger Gösta Holmberg som driver gården Herrgårdsfäboda tillsammans med sin fru Ewa och två vuxna barn.

Herrgårdsfäboda installerade sin första robot 2009. Gården behöll då sitt gamla tandemstall och ökade tack vare roboten besättningen från 80 till 150 mjölkande kor. 2018 var ett jobbigt år med torkan. Det blev alldeles för lite foder till för dålig kvalitet, men Gösta har varit med länge och tycker inte att man kan spara sig ur en kris. Det är oftast bättre att satsa. Gården satsade på uppgradering.

"I mars 2019 bytte vi Classic mot V300 och det har bara varit positivt. Idag har vi 69 mjölkande i roboten och produktionen har gått upp sedan vi bytte till V300 och ligger nu på nästan tre ton per dygn", berättar Gösta. 2019 kom Herrgårdsfäboda på andra plats i #teambblue 10-i-topplistan för gårdar med VMS V300. Bara DeLavals egen gård Hamra låg högre.

## Kunskap betalar sig

I maj 2019 lät Gösta även installera en DeLaval Herd Navigator™.

"Herd Navigator håller reda på progesteronnivåerna hos korna och hittar verkligen både brunster och dräktigheter. Jag uppskattar också mycket att kunna följa energibalansen hos djuren. Jag har hittat kor med acetonemi tidigt tack vare Herd Navigator", berättar Gösta.

Framför sig på kontoret har Gösta flera skärmar, en mycket stor där han kan se olika delar av stallet via övervakningskameror. På en annan skärm är DelPro™ FarmManager ständigt igång.

"Jag har haft DeLavals rådgivare, Helen Westman, här två gånger och det var verkligen värdefullt. Det är alltid givande att lära sig nya saker och det gjorde jag med Helene. Hon visar hur små detaljer som inställningar för mjölkningstillstånd och rätt mängd foder i VMS kan göra stor skillnad i mjölktanken. Pengar man lägger på ökad kunskap får man tillbaka många gånger om, det har jag konstaterat för länge sedan", säger Gösta.

## Mjölkningsystemen kompletterar varandra

Gösta tycker att det fungerar bra att ha två olika mjölkningssystem på gården. Kvigorna får gå i roboten en tid innan de kalvar för att lära sig rutinerna där, men när de väl kalvat får de gå i tandemstallet tills de är stabila. I avelsarbetet satsar de på juver, ben, mjölkbarhet. De har valt att ha könssorterade semin. "Jag tycker att det ger snabbare avelsframsteg och dessutom ger kvigkalvar oftast lättare kalvningar. Kon klarar det bättre och hämtar sig snabbt. Det sättet att arbeta passar oss", konstaterar Gösta



den nya vilan  
sin plats.

Fakta  
om

## HERRGÅRDSFÄBODA

Robertsfors, Västerbotten

**Ägare:** Gösta och Ewa Holmberg  
**Anställda:** 4 anställda  
**Antal djur:** ca 160 helårskor  
**Avkastning:** 12 350 kg ECM  
**Typ av kotrafik:** Styrd  
**VMS V300 installerad:** 2019



*Fodret ensileras i långa korvar och det fungerar riktigt bra tycker Gösta.*

### Bra djurhälsa på gården

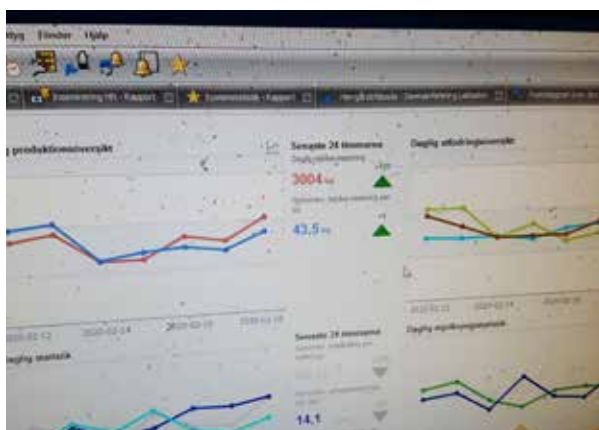
"Vi är med i VILA, villkorad läkemedelsanvändning. Det har varit ett omfattande projekt. Vi har alla på gården gått kurs, haft veterinärbesök varannan vecka under ett helt år. Vi kan nu ge antibiotika för vissa diagnoser. Vi har nått våra mål och har få sjuka djur. För få till och med, vissa månader har vi inga sjuka djur att rapportera och det är faktiskt ett problem eftersom vi MÅSTE rapportera varje månad och valet "inga sjuka djur" inte finns. Det är något jag påpekat men som inte ändrats ännu", berättar Gösta.

### Service är viktigt

"En fungerande service är viktigt och nu har vi ett All-Inclusive avtal med DeLaval och det bra, det tycker jag visar på att företaget litar på sin produkt. Vi har friska kor som mjölkar mer och laktationskurvorna ser bra ut, då kan man inte vara annat än nöjd." avslutar Gösta.



*Övervakningskameror underlättar arbetet.*



*Det senaste dygnet låg produktionen i roboten till och med över tre ton.*

### DeLaval distriktssäljare i området

Lars Gradin är kontaktperson för DeLaval i området.  
Telefon: 070-218 2189  
E-post: lars.gradin@delaval.com



# DelPro™ FarmManager - senaste nyheterna!

DeLaval  
DelPro™  
Besluten börjar här.

DelPro™ FarmManager 5.5 är utvecklad med er hjälp, våra användare som delar med sig av konkret feedback.

Tillsammans utvecklar vi verktygen för att stödja dagliga beslut på din gård. Här är de senaste funktionerna och förbättringarna, baserat på mjölkproducenters feedback i FarmManager, en del av den ultimata driftledningsplattformen DeLaval DelPro™.

## Nu kommer du inte att glömma att uppdatera kontrollkortet

Kontrollkortet är centrum av din DelPro FarmManager. Det är avgörande att alltid få information i realtid där. För att säkerställa att du aldrig glömmet att uppdatera informationen igen har vi lagt till en funktion som uppdaterar kontrollkortet med önskat intervall. När du återvänder till kontoret kan du vara säker på att du ser aktuell information på kontrollkortet. **Den här funktionen kan du aktivera i gårdsinställningarna under "Allmänt"-fliken.**

Funktionen har också lagts till för rapporter du har öppna i FarmManager. Du kan därför vara säker på att informationen i din favoritrapport alltid är uppdaterad utan att behöva göra det manuellt. Välj önskad uppdateringsintervall i rapporten.

## Snabba upp händelserna du antecknar dagligen med ett nytt arbetsflöde

Har du någonsin undrat om man kunde göra ett gruppbyte i samband med en sinläggningshändelse? Nu är det möjligt tack vare batchinmatningen. Du kan även lägga till en sorteringshändelse (endast för mjölkstall/karusell). I "batchinmatningen" kan du aktivera gruppbyte och/eller sorteringsvyerna då du antecknar en djurhändelse. Ett exempel: När du sinlägger en grupp kor lägger du in en sinläggningshändelse, ändrar dem troligen från en mjölkande grupp till en singrupp och vill sortera dem en gång. Nu i FarmManager 5.5 öppnas ett fönster för gruppändring automatiskt efter att du sparar händelsen för sinläggning och sedan öppnas ett fönster för att sortera en gång. Det här kommer att snabba upp anteckningen av flera händelser på en gång!

## Kombinera flera vaccinationsprotokoll för ett besök

När vi jobbar bland våra djur är det mest praktiskt att ha vår "to-do"-lista tydligt synlig på ett ställe. Då vi jobbade med vaccinationsmodulen insåg vi att det skulle vara ännu bättre om vi kunde kombinera olika protokoll för olika djurgrupper under samma besök. Det vi introducerar i DelPro

FarmManager 5.5 är möjligheten att koppla flera protokoll till samma besök. Istället för att behöva planera flera besök, vilket resulterar i flera rapporter, måste du nu bara skapa ett vaccinationsbesök. Genom fönstret med inbjudna djur kan du sedan enkelt rapportera tillbaka när vaccinationen är klar. Ett annat praktiskt exempel är att ha två protokoll skapade för klövverkning; ett protokoll mjölkande kor, trimmas två gånger under laktationen och ett andra protokoll för kor som skall sinläggas – allt inom en rapport..

## Behandlingskategori

Ovan beskrevs den förbättrade funktionaliteten av vaccinationsprotokoll. Då vi behandlar fler djur genom dessa protokoll är det också dags att ge mer flexibilitet för att analysera alla "behandlade" djur. Detta innebär att vi vill se till att händelser för djur som behandlats för mastit är åtskilda från de som vaccinerats. För att göra detta introducerade vi funktionen som kategoriserar en behandling som

- 1) en normal hälsobehandling
- 2) Vaccinationsbehandling

Varje behandling kan endast vara aktiv i en av kategorierna åt gången - vilket ger dig en klar översikt om en behandling berodde på sjukdom eller vaccination. Om behandlingar i det förflutna var en del av t.ex. ett vaccinationsprotokoll, kommer DelPro automatiskt att använda den informationen för att implementera rätt kategori för den redan befintliga behandlingen.

## Små detaljer spelar stor roll

Ovanstående förbättringar och nya funktioner är inte allt som har lagts till i DelPro FarmManager 5.5. Du kan hitta en sektion på vår hemsida som heter "Inspirerad av DelPro", där kan du hitta mer information som kan hjälpa dig att förbättra dina dagliga rutiner med DelPro - eftersom vi vet att de små detaljerna också spelar roll.

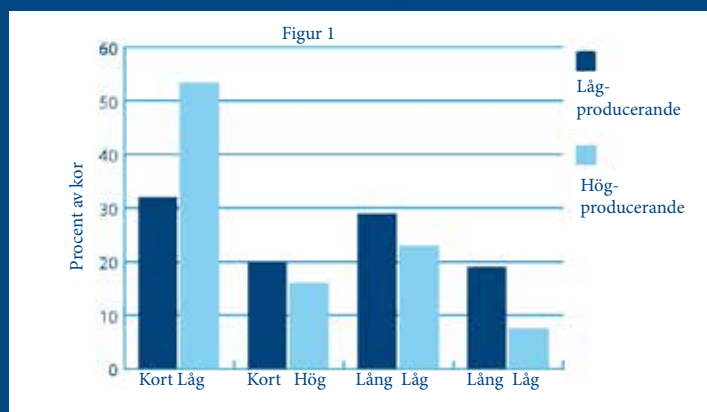


# Framgångsrik reproduktion handlar om timing

Förbättra dina beslut genom DeLaval DelPro™ med Herd Navigator™

## Reproduktionshantering

Effektiv och lönsam reproduktionshantering i en mjölkbesättning förutsätter friska kor och kontrollrutiner för att upptäcka brunstiga kor och kor med reproduktionsstörningar. Den genetiska utvecklingen under de senaste årtiondena har gynnat mjölkproduktionen, vilket i sin tur har resulterat i högproducerande kor som visar svagare brunsttecken under en kortare period. (figur1). Manuell brunstkoll är tidskrävande och många brunster förblir oupptäckta. Tysta brunster blir också allt vanligare i dagens besättningar.

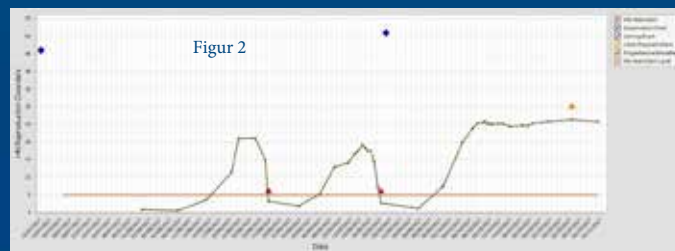


En studie (Dobson et al., 2008) visar att under de senaste 30 – 50 åren har andelen kor som visar stående brunst minskat från 80% till 50%, varaktigheten minskat från 15 till 5 timmar och dräktighetsprocenten från 70% till 40%. Detta leder till ekonomisk förlust på grund av förlängda kalvningsintervall och utökade seminkostnader. Forskning över hela världen tyder på en förlust mellan 20 och 50 SEK per öppen dag efter den frivilliga väntetiden. Detta stöder informationen om att brunstkontroll och att få kor dräktiga har blivit en större utgift i modern mjölkproduktion.

## Progesteron som biomarkör för reproduktionsorganens funktionalitet

Många hormoner styr reproduktion både direkt och indirekt. Av dessa hormoner har Progesteron blivit utvalt att analyseras i Herd Navigator™, eftersom det kan ge mest information om kons reproduktionsstatus under hela laktationen.

Efter kalvningen har kon ingen aktivitet i äggstockarna (anestrus) och producerar inget progesteron. Efter några veckor kommer kons äggstockar att aktiveras, kon visar brunsttecken och har ägglossning. Efter ägglossningen bildas gulkroppen i äggstocken och börjar sedan utsöndra progesteron. Produktion av progesteron upphör då kon närmar sig följande brunst och påbörjas igen efter nästa ägglossning. Denna cykel upprepas med 18-24 dagars mellanrum fram till att kon blir dräktig. I detta fall fortsätter gulkroppen att producera progesteron för att upprätthålla dräktigheten (Figur 2). Utsöndringen av progesteron fortsätter fram till kalvningen, om inte kon kastar och i detta fall avbryts progesteronproduktionen



Herd Navigator™ använder sig av progesterontestresultat och annan information om kon och detta matas in i DelPro BioModellen för att tolka formen och utvecklingen av progesteronkurvan för varje enskild ko.

## Standardiserade arbetsrutiner (SOP)

Konsekventa arbetsrutiner är avgörande i modern mjölkproduktion och speciellt då man har flera olika personer som utför arbeten krävs det standardiserade arbetsrutiner (standard operating procedures). Dessa beskriver vilka åtgärder som skall vidtas för olika uppgifter, så som tidpunkt för inseminering. Att sedan registrera dessa händelser är också väldigt viktigt.

Till exempel bör beslut för inseminering göras för att uppnå god dräktighetsgrad och upprätthålla dräktigheten efteråt. För kor med daglig avkastning runt 55-65 kg och en relativt rak laktationskurva kan det vara fördelaktigt att förlänga den frivilliga vänteperioden (VWP), även om de visar regelbundna brunster tidigare. Nedan är ett exempel på en inseminerings SOP som använder sig av dagar i mjölk, avkastning och brunst kvalitet som insemineringskriterie (Figur 3)



**Ägare:** Christina och Ulf Winblad  
**Antal kor:** 200 mjölkande  
**Avkastning:** 34 kg/ko/dygn  
**Anläggning:** Parallellstall 24 platser

# Womtorp har testat det nya mjölkningsorganet Evanza™

Mjölkningsorganet Evanza™ är den största utveckling som skett på mjölkningsorgan på många, många år och det är verkligen en revolutionerande nyhet. Spengummina i Evanza håller dubbelt så länge som traditionella spengummin och när de väl måste bytas så tar det en mindre än en tredjedel av tiden.

Ylva Geivall har mjölkat många år på gården Womtorp. Hon har varit med under hela testperioden och sett mjölkningsorganet gå från prototyp till färdig produkt. "Det finns roliga historier att berätta när man är med i en utvecklingsprocess men nu är det här mjölkningsorganet verkligen bra, det bästa vi haft faktiskt, berättar hon. "Vi har mycket bra spenhälsa nu. Spenarna är mjuka och fina och inte det minsta såriga. Det är lätt att sätta på och korna blir effektivt urmjolkade. Själva mjölkningscentralen kanske är lite stor för mig för att jag har små händer men den har bra handtag att ta tag i så det är inget problem egentligen," berättar hon vidare.

## Den största fördelen är spengummit

Fördelarna med Evanza™ är flera. Det mest självklara är den praktiska kassetten som bara skruvas ur när spengummit ska bytas men det finns mer. Spengummit i kassetten är modellen Clover™ och dess klöverformade utformning är både effektiv och skonsam mot spenarna. Mjölkningscentralen lutar på ett sätt som gör att mjölkaren verkligen kan se mjölkflödet. Den korta slangen har en bajonettfattning så att den också kan bytas mycket enkelt. Alla gårdar med mjölkningsstall kommer att trivas med detta organ men de riktigt stora karusellerna är de som kommer att vinna mest på att byta. Tidskillnaden för spengummitbyte kommer att göra enormt mycket på gårdar med många kor och långa mjölkningspass.

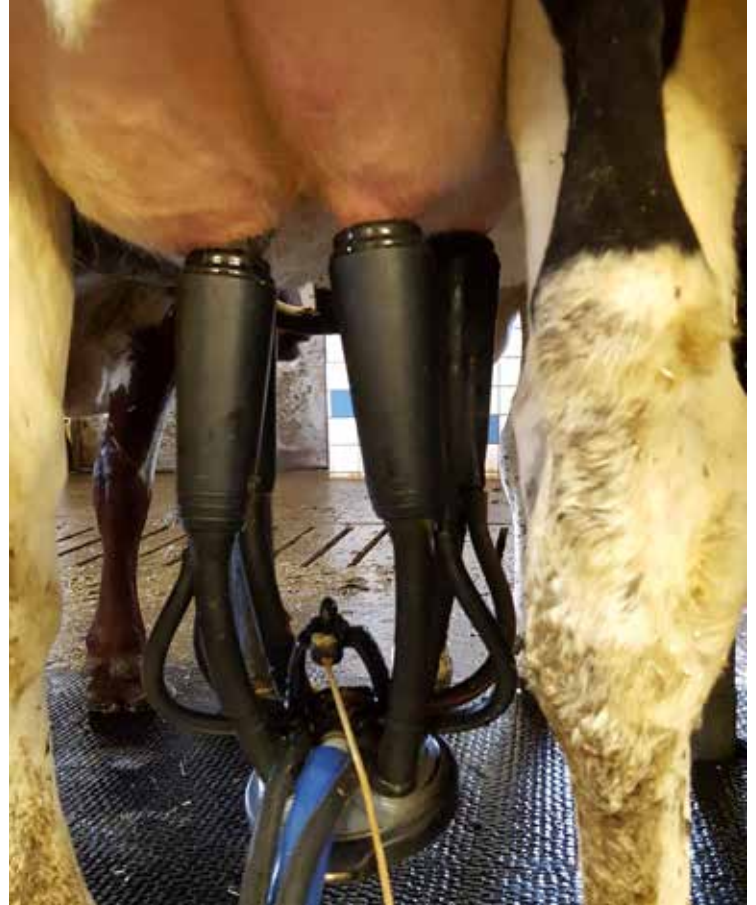


*Evanza är det bästa mjölkningsorgan de haft på Womtorp, tycker Ylva Geivall.*





*Suzy Evans som också arbetar i mjölkningsstallet på Womtorp håller med om att Evanza är ett bra mjölkningsorgan som är lätt att sätta på.*



*Evanza™ har en spengummikassett med spengummit Clover™ som är mycket skonsamt för spenarna.*

### DeLaval Clover™ kassett

Revolutionerande kassettkonstruktion med inbyggd Clover™ design för ökad mjölkningsprestanda och livslängd.

Kassetterna klarar 5 000 mjölkningar



Under 1 minut för att byta 4 spengummikassetter

### DeLaval mjölkningsorgan Evanza™

- Snabbare att byta spengummi
- Snabbare mjölkning
- Förbättrad juverhälsa
- Håller längre

# VARFÖR ÄR CLOVER™ SÅ BRA?

Du behöver inte längre välja mellan hög avkastning och skonsam mjölkning. Välj spengummit Clover™ och få både och! Fördelarna med Clover beror på den unika utformningen av cylindern. Den liknar en treklöver i genomskärning, därav namnet. Spengummits tunna konkava sidoväggar och rundade hörn skapar ett behagligt grepp och ger en mjuk massage av spenen. Det innebär en snabb och behaglig mjölkning som ger många fördelar.

## Så här säger några av dina kollegor



Clover är helt suveränt! Det har blivit mycket färre ofullständiga mjölkningar, produktionen har också ökat. Det jag framförallt märker det på är att spengummit stannar kvar på de små kvigspenarna. Vi provade först på bara en robot, sedan bytte vi snabbt till Clover på de två andra också. Jag vill absolut inte byta tillbaka. Att vi inte gått över tidigare, tänker jag.

**Anders Jeppsson, Brunkelstorp, Osby**  
3 VMS och ca 150 mjölkande kor



Clover mjölkar ur renare, det blir mindre kvar i juvret. Mjölkningen går också lite fortare. Skillnaden märks direkt! Företag visar sina produkters fördelar, men i realiteten är det ofta mikroskopiskt små skillnader som inte märks i det dagliga. Men med Clover märkte vi en stor förbättring omgående!

**Eva & Martin Engström, Holma, Osby, ca 40 kor**

Vi har använt Clover i flera år och är mycket nöjda. Vi såg direkt att celltalen gick ner och att juverhälsan förbättrades. Sen har vi fortsatt att använda Clover. Vi har inte haft några som helst problem med Clover.

**Fredrik Lindberg, Gården Olof Lars AB, Tvååker, Parallellstall med 32 mjölkplatser, ca 670 mjölkande kor**

Den patenterade utformningen av DeLaval Clover™ ger vakuumnivåer som är högre vid spenspetsen, men lägre vid kragen. Det ger ett fast, men ändå mjukt grepp på spenen genom hela mjölkningen.

DeLaval Clover™ är utvecklat för att ge bästa möjliga mjölkning. I försök har Clover mjölkat snabbare, gett högre avkastning och ger en bättre urmjölkning än triangelformade.

Inga  
slip\*



Upp emot  
10%  
snabbare  
mjölkning\*

Upp emot  
5% mer  
mjölk\*

Mjuk  
spen-  
massage



# Clover™ – bäst i test hos världens största mjölkproducent!

"Innan Clover™ fanns var du tvungen att välja om du ville att ha ett spengummi som var antingen skonsam mot spenarna eller ett spengummi som gav högt mjölkflöde. Med Clover™ får du både och", förklarar Nils Ålveby som är uppfinnaren bakom patenten för Clover-spengummit (femta från vänster).



**Nadec - The National Agricultural Development Company**  
Nadec är ett av världens största integrerade mejeriföretag. Företaget har 35 000 mjölkkor på sju gårdar.

DeLaval Clover™ är mjukare mot spenarna och mjölkar snabbare. Det visar ett försök mellan olika DeLaval-spengummin på världens största mjölkgård Nadec i Saudiarabien! I januari tog Nadec beslutet att framöver mjölka alla sina 35 000 kor med Clover™ -spengummin från DeLaval.

Under 12 veckor genomförde lokal personal och ett tvärfunktionellt team från DeLaval ett försök med 350 mjölkande kor. Var fjärde vecka bedömdes varje ko och varje spene utifrån spenhälsa och spenspetsens hälsoläge. Ett manuellt och arbetsintensivt jobb.

"Direkt efter mjölkorganet tagits av bedömdes spenen och spenspetsarna. En frisk spene har ett litet hål utan ring. Poängen registrerades, mellan 1-4, för ringens tjocklek och mellan 1-5 för grovleken på ringen", förklarar Julie Geldho, på DeLaval.

Resultatet efter 12 veckor visade en tydlig förbättring av spenkonditionen samt högre toppflöden och mer mjölk. Förbättringen av spenhälsan minskar risken för mastit och ger bättre mjölk kvalitet och bättre djurhälsa. Ökad mjölkavkastning bidrar till ökad lönsamheten. Förutom de fina resultaten för DeLaval resulterade också försöket i en vetenskaplig studie av Clover™ som publicerades vid National Mastitis Council.

## Beskrivning av försöket

### Bakgrund

Mjölkkor i en högintensiv mjölkkanläggning kan få problem med spenspetsarna om inte mjölkningen hanteras på ett korrekt sätt. Illa hanterade spenspetsar är en välkänd orsak till ökad mastit.

**Kan de negativa effekterna på spenspetsarna påverkas av att mjölkningen sker med ett spengummi med bättre spenbehandling, utan att mjölkutvinningen påverkas?**

### Material och metod i korthet

2500 kor i mellanlaktationsperiod utvärderades. Mjölkningen skedde i en grop om 2 x 45 mjölkningsplatser. Jämförelsen gjordes mellan Harmony och Clover från DeLaval.

### Resultat

Andelen friska, fina spenspetsar ökade från 49% till 86%. Ringens grovlek förbättrades från 66% till 87%. Mjölkutvinningen ökade från 37,5 kg/dag till 38,9 kg/dag, (+ 3,7%). Högsta mjölkflödet ökade med 140ml/min samtidigt som den genomsnittliga mjölkningstiden endast ökade med 8 sekunder. DeLaval Clover kombinerar en mjukare spenbehandling med en förbättrad förmåga att mjölka ur juvret (högre avkastning/ko och ökat högsta mjölkflöde)



# Korna kommer gärna till mjölkningen - de får ju godis!



"Vi är mycket nöjda med vårt nya stall och mjölkningsgrop. Vi har utfodring av kraftfoder i mjölkningsstallet och det gör att korna mycket gärna går in och ställer sig rätt och de håller sig så lugna under mjölkningen", berättar Per-Ola och Erika Lisjö.

## Välplanerat bygge

Per-Olas föräldrar köpte gården 1960 och hade då 25 ha åker, 50 ha skog och 12 kor. Då fanns redan det gamla stallet som byggdes 1912.

Per-Ola köpte in sig på halva gården 1984 och 2000 tog han över helt. Nu består gården av 180 ha åker och 120 ha skog. Dottern Erika har jobbat på gården i 17 år.

De båda har planerat utökningar av gårdens verksamhet under lång tid. Första steget var att köpa mark runt gården vartefter det fanns möjlighet. Nästa steg var att förbättra jordarna genom att dränera och gödsla. Målet har varit att öka markernas avkastning. De senaste tio åren har de byggt ett ungdjursstall, investerat i en torksilo och byggt en större gödselbrunn. Inför bygget av nya stallet såg de också till att nätverka med kollegor och rådgivare för att skaffa sig kunskap.

*Foderkrubbor i mjölkningsstallet uppskattas mycket av korna.*

*Servicetekniker Kimmo Järvinen var på plats och står mellan Erika Lisjö och Frida (anställd).*





**BÖCKLINGE GÅRD**

Stora Sundby, Södermanland

**Ägare:**

Per-Ola Lisjö

**Anställda:** 1**Antal djur:**

150 mjölkkor samt rekrytering.

**Avkastning:** ?? Kg ECM**Mjölkningsanläggning:**

DeLaval fiskbensstall med utfodring

*Så bra som vi har det  
nu har vi aldrig haft det,  
säger Per-Ola.*

*Från vänster Per-Ola Lisjö,  
Anette Lisjö och Erika Lisjö i  
det ljusa luftiga stallet.*

"Vi övervägde robot, berättar Per-Ola, men vi kom fram till att ett mjölkningsstall var den bästa lösningen för oss. Vi ville ha en flexibel lösning där vi enkelt kan utöka ännu mer om vi vill. Nu finns 153 koplats i vårt nya stall men det finns utrymme att enkelt bygga ut stallet en bit till om vi vill."

**Mjölkkade in i 23 minusgrader**

För drygt ett år sedan mjölkkade de in i det då splittrerna stallet med fiskbensstall. Det var den 6e februari och det var 23 grader kallt.

"På morgonen började vi med att mjölka korna i den gamla ladugården, minns Erika, därefter körde vi ut spån i de nya liggbåsen med minilastare för att det skulle vara fint och bekvämt för korna när de flyttade in. Direkt efter frukosten började vi köra över djur och när vi var klara med det var det dags att börja mjölka in dem i mjölkningsstallet.

Vi hade förberett oss på en lång kväll med motsträviga kor men korna gick in hur snabbt som helst. Vi var i lycklig chock över att det gick så bra. Men efteråt stod de och råmade vid portarna och ville hem till sina gamla bås.

*Fodervagnen går många vändor per dag.*

**Mjölkningsstallet**

Mjölkningsanläggningen är ett 2 x 10 fiskbensstall från DeLaval och lite unikt är att familjen valt att ha foderkrubbor i mjölkningsstallet. Så har man ofta i andra länder men inte här i Sverige.

"Vi tycker att korna blir väldigt lugna när de får äta under mjölkningen. Dessutom lockar fodret så det är extremt lätt att få dem att komma in och ställa sig på plats. Vi ger dem en giva på 0,5 kg och de riktigt högmjölkkande får 2 kg.

**Utfodring**

Gården har en Optimat lösning från DeLaval med mixer, transportör och fodervagn. Korna får en fullfodermix på foderbordet för 30 kg produktion och sedan toppar de med kraftfodret i mjölkningsstallet.

"Fodervagnen går nästan hela tiden. De gillar mixat foder och vi har märkt att det inte får bli tomt på foderbordet. Då blir det kaos i stallet, säger Erika. Målet är ju att 1/3 av korna ska äta, 1/3 del ska ligga och 1/3 ska dricka eller socialisera. Då fungerar det som bäst och så är det om utfodringen går som den ska."

**Framtiden**

Funderingarna framåt är att kanske bygga en grupp med en robot där de bästa korna går men ändå fortsätta att mjölka ca 130 kor. Men det är bara funderingar ännu så länge. Nu njuter familjen av gården som den är.

"Vi har aldrig haft det så här bra" berättar de nöjt.

**DeLaval distriktschef  
i området**

Gustaf Widerström är  
kontaktperson för DeLaval  
i området.  
Telefon: 073-021 66 84  
E-post:  
gustaf.widerstrom@  
delaval.com



# Mjölkningsstall med MidiLine™ flexibelt när konjunkturen svänger

Bröderna Karlsson har med sin nyinvestering tagit ett jättekliv från ett äldre, litet mjölkningsstall till en ny högeffektiv stor mjölkgrup. Investeringen består förutom mjölkgruppen, av en komplett ny ekonomibygnad som huserar liggbåsen med ny inredning och servicedelen med kylsystemet. Vi besökte gården som ligger i ett vackert jämtländskt landskap väster om storsjön en solig och snövit februaridag.

Det gamla mjölkningsstallet var en Tandem 2x4 med väldigt långa mjölkningspass som bröderna ville komma ifrån. Prioritet blev därför att projektet skulle göra att mjölkningen dels skulle gå mycket fortare och dels skulle det nya stallet passa den gruppindelning som man ville ha. Det skulle helst vara ett rejält mjölkningsstall med bra översikt över mjölkningen, dvs att kunna se alla kor som mjölkas. De kom fram till att ett parallellstall med platsantal som passade deras gruppindelning skulle bli perfekt. Med grupperna om 50 kor blev en mjölkgrup med 2x25 platser naturligt. Parallellstall upplever bröderna också som ett säkert alternativ att mjölka i vilket de värderar högt.

Projektet föregicks av många gårdsbesök tillsammans med områdets säljare Lars Gradin. Resan gick bland annat till ett stall i Västergötland. Den mjölkproducenten hade valt ett mjölkningsstall med MidiLine-system med en svängbar arm som gör att ett mjölkningsorgan kan användas på båda sidorna av mjölkningsstallet och bröderna blev direkt inspirerade av den lösningen. Det passade deras krav om

flexibilitet och möjligheter för framtida expansion. De ville ha ett system med en ”dragspelseffekt” för att kunna parera för konjunktursvängningar och balansera kapaciteten. Med nuvarande 1,5 mjölkare i gropan har man en kapacitet om ca 100-110 kor/h men den går definitivt att höja med flera mjölkare i gropan.

## Projektet

Lars Gradin är distriktssäljare i området och han var den som tillsammans med Inge Petterson, projektstöd, hjälpte familjen att ta fram ritningar och förslag på praktiska lösningar. Under byggtiden tog DeLaval's montör Peter Andersson initiativet och ledde hela montaget som projektledare. Monteringsarbetet flöt på bra även om det blev några förseningar som det ofta blir i stora projekt. Ett tips som bröderna har till andra som vill bygga är att verkligen involvera alla parter tidigt vid byggmötena och inte glömma t.ex. elektrikererna. Då hade de kunnat vara lite mer förberedda inför planeringen av sin del av installationerna och sluppit några övveraskningar.

*Bröderna Karlsson tillsammans med distriktssäljare Lars Gradin (till höger) och servicetekniker Jonte Hedlund (till vänster).*





Fakta  
om

## BÖLÅSEN MJÖLK AB

Oviken, Jämtland

**Ägare:** Martin, Lennart och Bengt Karlsson  
**Areal:** 130 ha åkermark för grovoderproduktion, 320 ha skog  
**Antal djur:** Ca 310 mjölkande, (ca 400 årskor)  
**Avkastning:** 12 500 kg ECM

Vid uppstarten av hela systemet deltog även gårdens servicetekniker, Jonte Hedlund, och Björn Watz från teknisk support. De gick igenom de nya mjölkningsrutinerna med MidiLine med bröderna. Inmjölkningen av korna gick bra och korna lärde sig ganska fort med det nya sättet att bli mjölkade på. Celltalet ökade något under första tiden men är nu på väg ner igen.

### Mjölkingen

I mjölkgruppen har gården funnit att följande rutiner fungerar bäst:

- En person gör rent och tvättar av juver
- nästa person tar vid och drar ur samt sätter på mjölkningsorganen.

*Mjölkningsutrustning: Parallellstall P2100 2x25 platser med MidiLine™ ML3100, Harmony™ mjölkningsorgan och mjölkmatrare MM27BCII. Driftsledningssystemet heter DelPro™ FarmManager och kylktanken är en silotank DX3S som står utomhus.*

Eftersom en av mjölkarna även måste sköta byten av grupper och mota fram kor så varvar man arbetsuppgifterna för att få till en bra arbetsmiljö. Ko-trafiken är bröderna särskilt nöjda med då returgångarna blev bredare (2 m) än vad de först hade planerat för. Utformningen av hela området runt själva mjölkningsstallet blev bra.

### Lärdomar

På frågan om bröderna skulle ha gjort något annorlunda efter de nyvunna erfarenheterna svarar de att de borde ha tagit till mera tid för själva projekteringen och de skulle gjort uppsamlingsfållan lite större, avslutar bröderna intervjun.





Från vänster  
Tobias Jönsson  
Jonna Liljenberg  
Malte 2 år  
Hedda 8 år  
Ebbot 6år  
Johan Lindholm

Ebbot 6 år sitter på  
Optiduo  
Malte 2 år står framför  
mamma

Text



## DeLaval OptiDuo™ gör jobbet oftare och bättre än vad vi gjorde!

”När vårt robotstall med körbart foderbord stod klart i maj 2019 började vi med att putta fram foder manuellt med en minilastare. Vi orkade med det ca tre gånger per dag. Nu har vi en OptiDuo som gör jobbet sju gånger om dagen och gör det mycket bättre än vad vi gjorde. Vi blev av med ett tungt arbete och på köpet har kotrafiken blivit bättre, korna äter mer”, berättar en nöjd **Tobias Jönsson** på Kullaberg gård.

**Tobias Jönsson** och **Jonna Liljenberg** på Kullaberg gård strax väster om Kristianstad har bedrivit mjölkproduktion sedan 2011. Den 27 maj 2019 stod deras nybyggda stall klart som de hade planerat tillsammans med DeLaval's säljare **Johan Lindholm**. Stallet har plats för drygt 60 kor och rekrytering och är planerat för fri ko-trafik det har också en bakomgrupp för att kunna hantera djur som behöver mer uppsikt.

Stallet är planerat för att vara så ljust och öppet som möjligt. Tobias berättar att de satsade på naturlig ventilation för att få mycket ljus och samtidigt en tyst lösning utan buller. De ville ha stora lättillgängliga ytor för att underlätta det dagliga arbetet. De valde också ett körbart foderbord för att kunna fortsätta att utnyttja sin mobila mixer och närheten till sin befintliga plansilo. Stallet har rejält tilltagna portar i båda ändarna för att förenkla utfodringen.

Hur ”kraftig mix” man ska ha i en fullfodermix utan att påverka ko-trafiken negativt i ett robotsystem har familjen fått prova sig fram till och nu har de hittat en ganska bra balans. Foderstaten består av 70% ensilage (rundbal) 30%, majs samt cirka 2 kg toppfoder som en bas-mix resterande mängd kraftfoder får korna i deras VMS. De använder också lite rundbalar för att komplettera och dryga ut sitt grovfoder men i huvudsak används foder från plansilon. Tobias kör ut mixen en gång per dag till korna och varannan dag till rekryteringsdjuren. Det viktiga är dock att djuren verkligen når fram till fodret för att äta.

I början så puttade de in det mixade fodret mot korna tre gånger per dag, men ganska så snart så märkte de att det var svårt att få till rutinerna samt att fodret behövde flyttas betydligt oftare för att djuren skulle komma åt det på ett bra sätt. I december 2019 lät de därför installera en DeLaval



OptiDuo™ som nu går sju gånger per dag längs foderbordet.

”Redan efter några veckor med OptiDuo så märktes det att ko-trafiken blev väsentligt mycket bättre, korna började äta mer foder och det blev mycket lugnare i stallet. Det märks också att när OptiDuo'n flyttar, mixar om och luftar fodret så upplever korna det som om man har lagt ut nytt foder och det drar dem till foderbordet. Ökat foderintag kommer att ge mer mjölk”, berättar Tobias glatt.

”Tack vare detta har sparat cirka en timmes arbete per dag och kanske det bästa av allt är att OptiDuo kan köras när som helst på dygnet och det har gjort att korna vet att det alltid finns fräscht foder vid foderbordet. Lågrankade kor behöver nu inte känna sig stressade för att de inte får tillgång till foder och de högrankade behöver inte bevaka foderbordet för att få det bästa fodret. Vi är jättenöjda helt enkelt”, konstaterar Tobias.

Fakta  
om

## KULLABERG GÅRD

Kristianstad, Skåne

**Ägare:** Tobias Jönsson och  
Jonna Liljenberg

**Antal kor:** 60 mjölkande

**Avkastning:** 29 kg/ko/dygn Eko

**Anläggning:** DeLaval VMS V300

**Mark:**

80 Ha varav 70% gräs, 10% åker-  
böna och 10% helsäd.

40 Ha bete vilket till största delen är  
arrendemark.

### DeLaval distriktschef i området

Johan Lindholm är kontaktperson för DeLaval i området.

Telefon: 072-524 17 18

E-post: [johan.lindholm@delaval.com](mailto:johan.lindholm@delaval.com)



Text



FText

# Enklare utfodring ger bättre livskvalitet!

”Vi har fått ett mycket bättre liv sedan vi installerade vår nya mixer DeLaval VSM22 samt en automatisk grovfodervagn. Vi har fått mindre belastning på kroppen, mindre stress med att passa tider när man ska utfodra och mer tid att göra annat”, berättar Urban. Urban och Lena Andersson bedriver tillsammans med sin dotter Beatrice mjölkproduktion på gården Östergårda bara ett stenkast från Munka-Ljungby i västra Skåne, inte långt från Ängelholm.

2002 byggde familjen ett nytt stall med mjölkgrup, för att förbättra arbetsmiljön och underlätta arbetet. Efter ett antal år med mjölkgrup, så började de känna att även det var slitsamt för kroppen. Tanken på mjölkkningsrobot slog rot och efter en del funderande och planeringsarbete tillsammans med Jan-Inge Tuveesson från DeLaval, så robotiserades gården 2018 med två DeLaval VMS. Stallet fick styrd ko-trafik samt kraftfoderstationer för att försöka minimera antalet djur som man måste hämta.

Familjen upplevde en tydlig förbättring av sin arbetsmiljö, men trots det så

tog grovfoderhanteringen alldeles för mycket tid. Initialt hade de en gammal manuell rivarficka som de lastade med gräs, majs och halm och lite koncentrat, men det var nästan omöjligt att få till en bra foderblandning. Halm, ensilage och koncentrat kom för sig, vilket gjorde att korna sorterade väldigt mycket och ko-trafiken fungerade inte så bra som man önskade. Det gick inte heller att utfodra tillräckligt ofta och ko-trafiken blev lidande.

Efter en månad installerade de en stationär mixer, som skulle kunna hantera olika typer av foder på ett smidigt sätt, även den gamla

rivarvagnen byttes ut till en automatisk rivarvagn.

Den 22m<sup>3</sup> stora mixern lastas nu en gång per dag med de olika komponenter som de har i sitt recept.

Receptet består av halm, HP-massa, plansiloensilage (ibland rundbal), majs och lite proteinfoder samt mineraler. Genom att lägga in ett recept i vågen så kan de enkelt se på en tydlig display, hur mycket av varje komponent som ska lastas i mixern och på så sätt blir det enkelt att göra samma mix varje gång.



**Ägare:**

Urban och Lena Andersson

**Antal djur:** 130 kor + rekrytering**Avkastning:** 38 kg i snitt/ko/dygn**Utrustning:**

DeLaval VMS Classic

DeLaval Mixer VSM 22 m<sup>3</sup>

+ automatisk distributionsvagn



Mixern lastas med traktorn



Det är enkelt  
att planera och  
programmera  
utfodringen.

Efter att alla komponenter har lastats, så sköter sig mixern helt själv. Tack vare skruvarnas konstruktion med 10 stycken knivar per skruv, så klarar mixern av att skära och mixa fodret snabbt och effektivt oavsett om det är plansiloensilage eller rundbalar. Mixern är också utrustad med en effektiv frekvensomvandlare, som ser till att mixern inte använder mer energi än vad som behövs och på så sätt begränsar man energiförbrukningen på ett effektivt sätt.

När mixningen är klar hämtar fodervagnen foder efter sitt inställda körschema under hela dygnet. Urban berättar att de satsade på Optisteel i mixerväggarna, för att på så sätt öka livslängden på mixern. (Optisteel är ett special stål som ökar väggarnas livs längd mångfalt) ”Nu fungerar dessutom ko-trafiken mycket bättre och vi har nästan ingen sortering eller något foder som ratas på foderbordet”, fortsätter Urban.

Mjölkvastningen har ökat från 34 kg till ca 38 kg och mycket av detta beror på att vi har fått till grovfoderhanteringen och dessutom så har arbetsbördan minskat väsentligt, vilket också är väldigt positivt för oss avslutar Urban.

Den enkla och tydliga panelen gör det enkelt att utfodra



### DeLaval distriktschef i området

Jan-Inge Tuveesson är kontaktperson för DeLaval i området.  
Telefon: 070-340 37 92  
E-post: [janinge.tuveesson@delaval.com](mailto:janinge.tuveesson@delaval.com)



# Somrarna 2018 och 2019... minns du nog!

Tidningsrubrikerna avlöste varandra...

- Nytt värerekord – värmepuckeln kulminerar i dag
- SMHI: Varmaste juli på minst 260 år
- Rekordvarma juli – hetta, torka och bränder
- Varmaste juli i mannaminne

Du vet väl att korna utvecklar värmestress redan vid 22°C. Värmestress leder till försämrat foderintag och fertilitet. Mjolkproduktion minskar med 10-20%. Lösningen för att motverka värmestressen är att installera kylfläktar. Kylfläktarna kyler korna vid foderfronterna, liggbåraderna och i samlingsfållan.

**Stalltipset har träffat två lantbrukare som har installerat kylfläktar, nedan kan du läsa om deras erfarenheter.**



Vi träffar Jonas Larsson som arbetar på sin fars, Roger Larsson, gård.

Stallet har plats för 210 kor och det är Roger, Jonas samt två anställda som arbetar på gården. Korna mjölkas i ett parallellstall 2x12.

## Värmestress gav mjölk tapp

Roger berättar om sommaren 2018. "Det var så varmt, korna ville knappt äta något och vi tappade mycket mjölkproduktion i augusti det året

Det var därför vi installerade fyra kylfläktar förra året, 2019, och de ger bra effekt. Det blir ett riktigt drag när de går för fullt", berättar Jonas. "Fläktarna är ju frekvenstyrda så de sköter varvtalet själva efter temperaturen. Det är bra."

## Fläktarna går året runt- för ett bättre klimat

Vi låter fläktarna gå året runt säger Jonas – De gör nytta då luften hela tiden cirkuleras. Det ger ett bra klimat i stallet året runt.

Fakta  
om

**SÖDRA GÄRDSLÖSA**  
Borgholm, Öland

### Ägare:

Roger Larsson

**Antal djur:** 210 kor + rekrytering

**Avkastning:** 10 000 kg i snitt

### Utrustning:

DeLaval parallellstall

"Vi är väldigt nöjda med kylfläktarna, de gör det ska göra, hjälpa korna att klara höga temperaturer", avslutar Jonas.





Fakta  
om

## THURESSONS GÅRD

Åby, Öland

### Ägare:

Bo och Ulf Thuresson

**Antal djur:** 127 kor + rekrytering

**Avkastning:** 10.600 kg ECM

### Utrustning:

2 st. DeLaval VMS V300

DeLaval OptiDuo™

Gödselrobot, fläktar

**Vi är på besök hos AB Thuressons gård på Öland. Gården drivs av bröderna Bo och Ulf Thuresson. Vi träffar Ulf för att få höra hans erfarenheter av deras installerade kylfläktar.**

Stallet är till stor del utbyggt 2019 och har idag 240 liggplatser för mjölkkor och rekrytering. För närvarande finns det 127 mjölkande kor men de kommer att utökas succesivt och man räknar med fullbeläggning till hösten. Korna mjölkas nu med 2 stycken VMS V300, tidigare mjölkades de i mjölkstall. Själva ligghallen är ljus och trevlig med naturlig ventilation med paneler. Det är spaltgolv som skrapas med en gödselrobot.

En DeLaval OptiDuo™ som mixar om och flyttar fram fodret till rätt ställe på foderbordet är precis igångkörd.

### Sommaren 2018 – korna bara låg och flämtade

"En morgon i augusti 2018 kom jag ned till stallet och det var oerhört varmt och korna bara låg flämtade, dessutom var det ett vitt skum framför dem, det var från deras dreglande. De var så utsatta för värmestress att det var riktigt otäckt", berättar Ulf. De åt väldigt lite foder och produktionen gick ned drastiskt.

Vi hade haft kylfläktar tidigare men tyvärr hade de slutat fungera p.g.a. en stallrengöring som inte gjordes riktigt rätt, men erfarenheterna från fungerande kylfläktar var annars goda.

### Kylfläktarna ger bra effekt och cirkulerar luften

I samband med ombyggnaden installerade vi 6 ST kylfläktar fördelade över liggbåsen. De ger bra effekt på sommaren, men vi använder dem även året runt, säger Ulf. Det är bra med cirkulation av luften konstant, just nu snurrar de med ca 5% av kapaciteten. Luften rör sig lite och det känns friskt. Fläktarna är frekvenstyrda ca varvtalet regler sig självt efter temperatur, fortsätter Ulf. Sommaren 2019 var också stundtals väldigt varmt och torrt här på Öland.

"Hur sommaren 2020 blir vet man ju inte men det känns skönt att vara förberedd mot värmen", avslutar Ulf.

## Kylfläkt DDF1200

- Mot värmestress  
Mjölkkor upplever värmestress redan vid 22°C. Värmestress leder till försämrat foderintag och fertilitet. Mjolkproduktion minskar med 10-20%
- För att cirkulera luften  
Framförallt vintertid då ventilationen är minimal gör kylfläktarna att luften cirkulerar och ger frisk luft i stallet.
- Hålla bort flugor - Lufthastigheten från fläktarna gör att flugorna inte trivs
- Minsta kylande luftström man planerar för ska vara 1,5 m/s därför är:  
Max rekommenderat avstånd mellan fläktar
  - DDF1200S: 19 meter
  - DDF1200P: 23 meter
- Placera fläktarna över liggbåsrader, foderfronter och samlingsfällor.
- Minsta monteringshöjd 2,7 m (underkant) och vinklad 10-12°
- Tänk på det naturliga luftflödet och blås med, inte emot.
- Försök blås bort från mjölkstallet för att minska på lukt, gaser och flugor i det området.



15%  
i april



# "Vår entreprenadverksamhet förutsätter ett underhållsfritt stall!"

Fakta om

LERBÅGA

Linköping, Östergötland

**Ägare:**

Marcus Cederborg,  
Thomas Palmqvist

**Antal djur:** 65 dikor + kalvar

**Areal:** 80 ha spannmål,  
60 ha bete  
80 ha skog



2017 brann den gamla stallbyggnaden på Lerbåga gård ner. Förlusterna blev stora men det fanns inget tvivel om att dikoproduktionen på Lerbåga gård skulle fortsätta. När det var dags att börja planera en ny byggnad fick Marcus Cederborg med pappa Thomas Palmqvist snart kontakt med DeLaval's distriktssäljare Josefin. Planerna blev verklighet och idag är det nybyggda stallet fyllt med djur och målsättningen med en underhållsfri byggnad har man nått med lösningar från DeLaval.

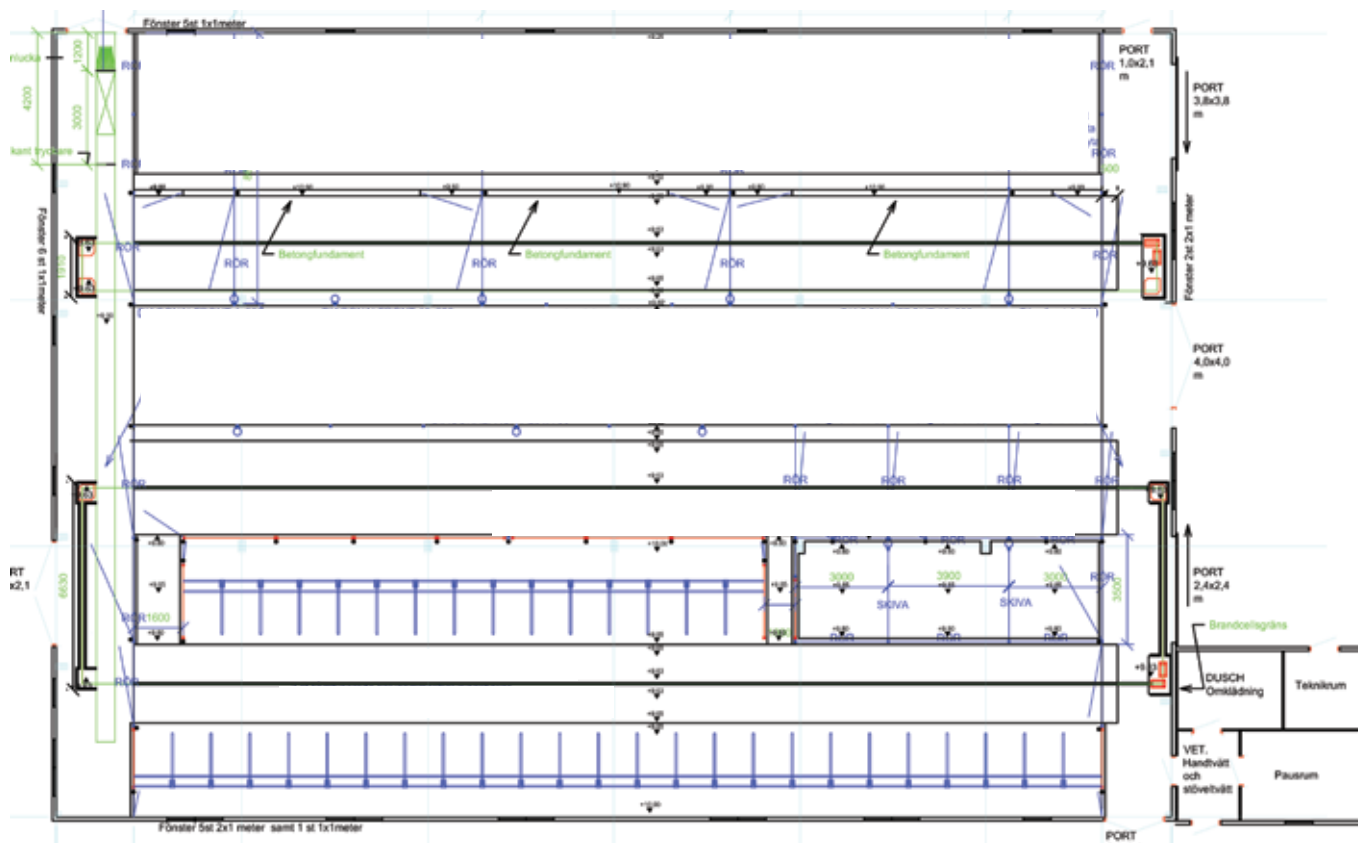


## Enkel planlösning - många fördelar

Stallbyggnaden delas upp i två delar av foderbordet, där den ena halvan är med liggbås och kalvningsboxar och den andra har djupströbädd och möjlighet att gränsa av för avelstjurarna. Djuren står lungt och äter, det finns rikligt med ätplatser och foder på foderbordet. DeLaval's DS diagonalfront var ett umärkt val då man planerade inredningen. Den är tyst, orsakar knappt något foderspill och hindrar kalvarna från att springa upp på foderbordet. Dessutom går det att justera ätbredden genom att flytta på de diagonala rören som sitter fast med beslag i övre och undre rör. Det här har varit användbart på Lerbåga, där man successivt köpt in nya djur och har därmed varierande storlek på individerna i besättningen, samt avdelningar för ungdjuren. Förutom diagonalfronten har man valt att utrusta sektionerna som hör till kalvnings- och behandlingsboxarna med DeLaval läsbara säkerhetsfront HLS10. På så sätt kan man enkelt utföra behandlingar eller tillfälligt låsa fast kon då man vill kolla till kalven eller öronmärka den.

*Marcus Cederborg har framtidstro och trivs med att jobba i det nya stallet som är lättskött och går att kombinera med entreprenadverksamheten.*





### Liggbås med kalvgömma och smarta grindlösningar

DeLaval Liggbås CC1800 styr korna så att de lägger sig korrekt i båset och håller därmed båspassen ren. Avskiljaren bultas direkt i båspassen och kräver därmed inte någon nergjutning. Marcus och Thomas monterade liggbåsavskiljarna och all övrig inredning och det gick smidigt och enkelt då man klarade sig med få verktyg. Genom att planera in gott om utrymme framför liggdelen får korna ett naturligt rörelsemönster då de reser sig upp och lägger sig ner. Samtidigt kan man i dikoproduktion skapa en kalvgömma dit kalvarna kan ta sig för att sova ostört.

### Rymliga arbetsvägar

Ett större utrymme mellan väggen och liggbåsraden gör även att man smidigt kan ta sig genom stallet med en skottkärra för att ströa. Förutom kalvgömmor framför liggbåsraderna har man på Lerbåga även möjliggjort för kalvarna att ta sig in i en av kalvningsboxarna som man dessutom tillfälligt öppnat upp mellanväggen i för att slå ihop två kalvningsboxar till en stor box. Kalvningsboxarna är avgränsade med DeLaval mellanvägg PW2 med rör och mellan boxarna är samma PW2 mellanvägg men med plywoodskiva. Plywoodskivan ger lugn åt korna då de ska kalva, medan rörvarianten möjliggör för korna att hålla ett öga på sina kalvar som är i kalvgömmen. Grindlösningarna i stallet kombinerat med låsbara foderfronterna möjliggör också för Marcus att jobba självständigt och säkert med djuren.

### Utgödslingen skall vara lättkött och hållbar

Gödselhanteringen är en fråga som är oerhört viktig. Systemet skall vara pålitligt och det skall inte kräva mycket service. De här egenskaperna uppfyller DeLaval kättingutgödsling AKD. AKD fick bra vitsord på de gårdar Marcus och Thomas besökte i planeringskedet och Marcus är väldigt nöjd med hur robust utgödslingen är i drift. Styrskåpet är väldigt lätt att använda, funktionerna är lätta att förstå. Gödseltransporten ut ur stallet sker med en DeLaval tryckare HTP60, som trycker ut gödseln till gödselplattan. Det var ett enkelt beslut tack vare smidig planering, det var lätt att anpassa till gårdens förutsättningar och kapaciteten är utmärkt.

### DeLaval distriktschef i området

Gustaf Widerström är kontaktperson för DeLaval i området.  
 Telefon: 073-021 66 84  
 E-post: [gustaf.widerstrom@delaval.com](mailto:gustaf.widerstrom@delaval.com)



## Energieffektiv belysning och lättillgängliga vattenkoppar

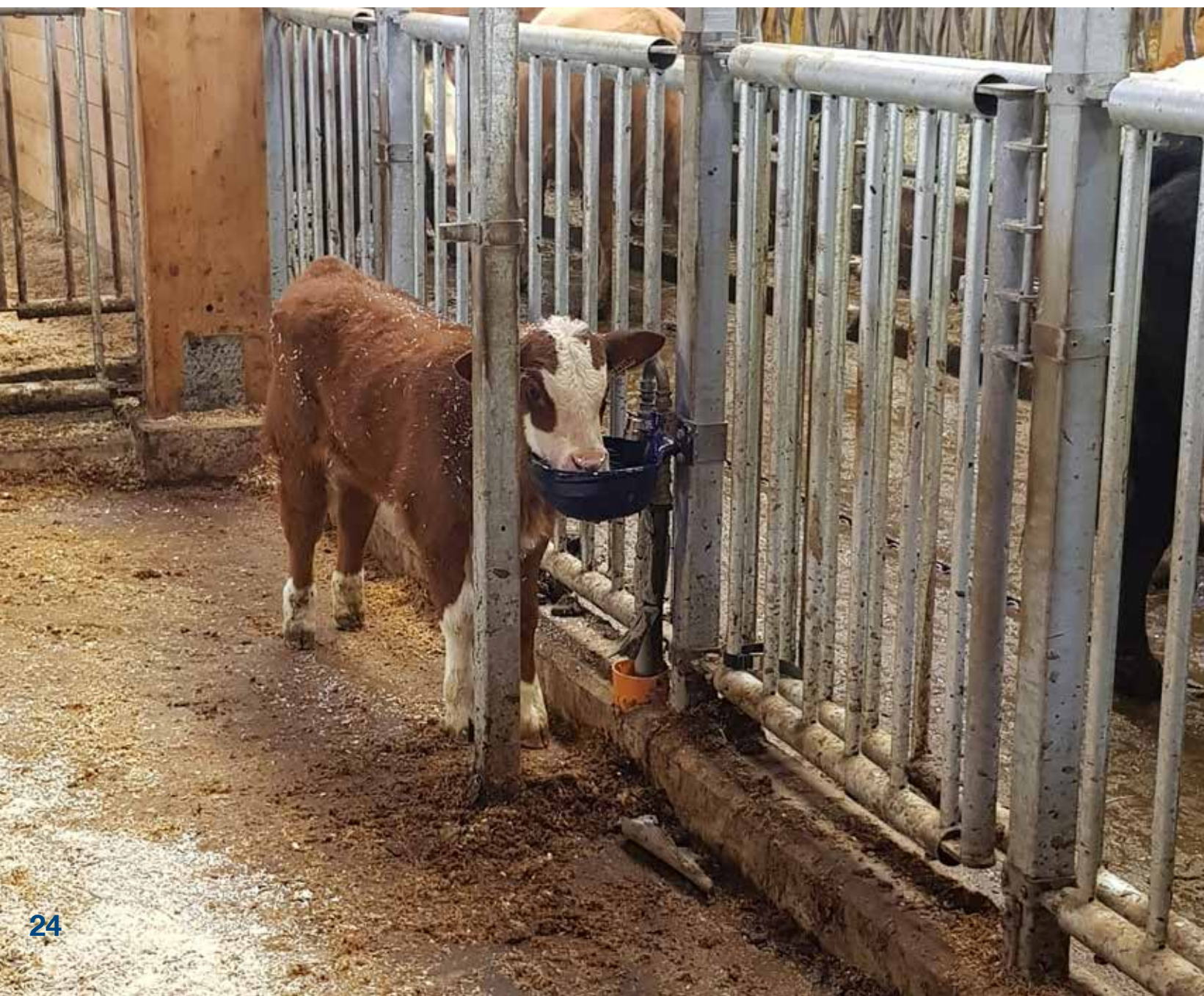
Trots att man ville planera en tät byggnad lyckades man få det ljus och öppet tack vare en bra planlösning och fönster i takåsen. Att man dessutom valde att investera i DeLaval LED-belysningen säkerställer att det är ljus även den mörkaste tiden på året. Med smart styrning av belysningen kan man justera så att ljuset är behagligt för korna dygnet runt och att det är bra arbetsbelysning även de tiderna på dygnet då korna skall ha det mer dämpat. ”LED-belysningen från DeLaval är den investeringen vi nöjdast med i stallet”, säger Marcus.

Vattenkopporna är placerade vid foderbordet, men för kalvningsboxarna valde man att ha dem inne i boxarna isället. Det visade sig vara ett bra beslut då kalvarna som nu utnyttjar de tomma kalvningsboxarna som kalvgömma lätt kommer åt att dricka ostört.

## Framtidstro för näringen

Nu har korna varit i den nya ladugården i två säsonger. Vid frågan om Marcus skulle ändra på något om han skulle bygga om stallet svarar han att han skulle välja liggbås i hela stallet. ”Det är lättare att hålla rent och det kräver mindre arbete jämfört med djupströbädden”, konstaterar han.

Marcus och Thomas är nöjda med stallet och DeLaval. Serviceteknikern Roger bor nära och kan hjälpa till via telefon om de undrar över något. Samarbetet med Josefin fungerade bra vid planeringen och bygget och nu har distriktssäljare Gustaf Widerström tagit över från henne och kontakten med honom är redan hittad. Planen att utvidga och möjligtvis övergå till KRAV ligger inom 10-års planen. Att övergå till KRAV orsakar inga bekymmer för byggnadens del, då den redan nu uppfyller standarden. När det sedan kommer till att bygga till en ny byggnad för ungdjuren vet Marcus och Thomas att de skall vända sig till DeLaval för bra service och pålitlig utrustning.





# Vatten på bete - är du förberedd?

På betet ska djuren ha fri tillgång till friskt vatten. DeLaval har bra beteskar som har stora drickytor.

Högproducerande mjölkkor har stort behov av vatten av bra kvalitet och utan tillräcklig tillgång av vatten blir mjölkproduktionen lidande. Detta gäller självklart även när djuren är på bete och här ställs samma krav på kvalitet som mängd. Korna vill ha stora drickytor och inte gå för långt för att få tag i vatten. Flera kar ger också en bättre effekt. Det lönar sig med andra ord att ha sett till att beteskaren är i ordning innan betessäsongen startar.

## Beteskar P450, P650 och P1000

Dessa kar är tillverkade för betesdrift, flottören monteras skyddad i ett speciellt skyddat utrymme. Karen har tömningsplugg för enkel spolning och rengöring

- Tillverkat i UV-motståndig plastmaterial av hög kvalitet
- Passar till nöt och häst
- Oval form ger mer plats för djuren
- Enkelt att rengöra med stort dräneringshål
- Inbyggd spillkant minskar vattenspill
- Flottör kan eftermonteras för automatisk fyllning
- 3 storlekar 450 l, 650 l och 1000 l





*Så fort gräset börjar växa ska djuren ut. Ha en plan och se till att hagar och vatten är i ordning i god tid, säger Linda Thulin, ladugårdsansvarig på Hamra gård.*



## **Inför betessäsongen – Hamra gårds bästa tips!**

Hamra gård är DeLaval's försöksgård i Tumba. Mitt allra bästa tips, är att se till att djuren kommer ut så tidigt som möjligt på våren, säger Lind Thulin, ladugårdsansvarig. Med en bra planering är allt möjligt, men börja i tid. I slutet av april bör allt med stängsel och vatten vara klart.



Mitt bästa tips är att få ut djuren så tidigt som möjligt på våren, så snart gräset börjat växa, säger Linda Thulin ladugårdsansvarig på Hamra gård. Med en bra planering är det möjligt, men börja i tid. I slutet av april ska allt vara klart för betessläpp.

### **Ha en plan och se till att stängsel, vatten och drivgångar fungerar**

Vi har årsplaner för betet och även säsongplaner. Ha en plan för översyn av alla beten och kontrollera att stängslan är ok, att aggregaten är på plats och att vattnet fungerar som det ska. Rätt som det är är det vår, och i slutet av april ska djuren ut. Då ska allt ske på en gång! Ha din årsplan för betet klar i god tid och håll den.

### **Se till att djuren kommer ut tidigt**

Se till att djuren kommer ut tidigt på våren. Så fort gräset börjar växa ska djuren ut. Gräset innehåller mycket näring på våren. Om det betas av tidigt kommer det området att ge bättre avkastning hela säsongen. Om det t.ex. hinner att gå i ax, kommer tillväxten aldrig riktigt igång. Vi ser till att beta hårt tidigt på säsongen, sen får betet vila i 2-3 veckor beroende på väder, innan det betas igen.

### **De unga djuren ska ha det bästa betet**

Det allra bästa betet ska de unga djuren ha. Sinkor däremot, de behöver inte så mycket och kan gärna gå på hagmark. Även de äldre mjölkande korna är bra på att hitta vad de behöver, men de får i princip också alltid extra foder utöver betet. Eftersom vi håller till nära storstaden funderar vi också över var vi har de olika djuren. De yngre, mindre djuren går t.ex. nära gården, för att minimera risken för stöld.

### **Själva kosläppet; roligt, men riskfyllt**

Själva kosläppet är alltid en risk. Det är inte ovanligt med skador på juvret och blod i mjölken. Det finns också risk

för trampskador och uttänjda ligament. Vi är rädda om våra äldre kor, våra högmjolkare med stora juver, nykalvade kor och kor som vi vet har lite dåliga ben. De släpps ut ett senare än de andra. De far runt lite grann när de släpps, men de andra korna hänger inte på. Det blir lugnast så.

### **Tänk på klövarna – fortsatt med klövbaden**

Det blir alltid mer problem med klövarna under sommaren. Stenar kan ge småskador där infektioner kan få fäste. Det är viktigt att fortsätta med klövvården och klövbaden även under sommaren.

### **Viktigt att avmaska kvigorna**

Alla kvigor avmaskas innan de går ut första gången på bete. Första året har de inget immunförsvar mot de betesparasiter som alltid finns. Om vi missar någon, t.ex. som lyckats hosta upp preparatet utan att vi ser det, så ser vi effekten ganska snart. De kvigorna blir smala och ynkliga och behöver veterinärbehandling. År 2 behövs ingen avmaskning. Då har djuren skapat sig sitt eget immunförsvar.

### **Ge extra omsorg om spenhuden på sommaren – spenfett och spendopp med bra mjukgörare**

Vi använder mycket hudkrämer under sommaren och förstås även kräm med solskyddsfaktor. Sol och utevistelse ger ofta nariga och spruckna spenar. Min personliga favorit är spenfettet (Smooth spenfett). Det är helt perfekt på sinkor som varit ute hela sommaren och inte mjölkats, som sedan kalvar in i slutet av sommaren/tidig höst. Deras spenar kan vara väldigt nariga och spruckna. Spenfettet gör susen.

*Om du har kor i robot så är det extra viktigt att använda spendopp med bra mjukgörare under sommaren. Det är inte lika lätt att ha kontroll på spenarna i robotmjölkningen, men med ett bra spendopp med mjukgörare får de ändå en behandling 2-3 gånger om dagen.*



# Vad sägs om färre flugor i stallet i sommar?



Håll flugorna borta från kalvaran. Håll torrt under boxen med DryMaxx, använd flugpapper och flugband vid kalvboxarna.

Så här gör du:

Från gödsel till foder, från kadaver till sår, från djur till djur, från spene till spene, från djur till människa och omvänt - så sprider flugorna bakterier och virus i din besättning. De irriterar såväl människor som djur. Korna blir störda när de vilar och äter och det minskar din mjölkproduktion. Kalvarna störs och växer sämre. Var förberedd tidigt på säsongen så klarar du matchen mot flugorna!

## Börja tidigt med flugbekämpningen

Det viktigaste är att börja tidigt.

- Ta bort de flugor som överlevt vintern, låt dem inte föröka sig. Använd flugpapper tidigt på säsongen.
- Ta bort fuktiga gödsel- och fodersamlingar, där kan ägg och larver samlas.

## Försvåra för flugorna under hela säsongen

- Använd flugpapper och flugband genom hela säsongen.
- Använd flugspray för akuta punktinsatser.
- Håll snyggt och rent så att flugorna inte kan föröka sig så lätt.
- Se till att ventilationen i stallet fungerar bra.
- Håll kalvboxarna torra med DryMaxx strömedelstillsats under/i boxen, och flugpapper ovanför



Se till att ha produkter hemma, så att det går lätt att byta. Beställ ditt sommarbehov av flugprodukter genom din servicetekniker (eller genom webbutiken)

## Våra flugpreparat – giftfria och effektiva

- Giftfria för husdjur och människor
- 3D mönster och unika färgkombinationer ökar effekten, särskilt i gryning och skymning, det ökar effekten med ca 60 %
- Miljöanpassat – slängs i vanligt hushållsavfall







# Prima Plus

Nytt unikt spendopp från DeLaval, med de två aktiva ingredienserna väteperoxid och salicylsyra. Utmärkt att använda i VMS. Brett desinficerande och med hög andel mjukgörare (10%). Klarröd färg som syns. Helt enkelt, ett ännu bättre spendopp än Prima, som Prima Plus spendopp nu ersätter.

## Prova själv och se!

- Två olika aktiva ingredienser (väteperoxid och salicylsyra)
- Ny teknologi för extra effekt
- Hela 10% mjukgörare (glycerin)
- Perfekt för robotsprayning
- Bra miljöprofil
- Godkänt av Bra kemråd
- Nu ännu bättre!

Visste du att spendopp är en av de allra viktigaste åtgärderna för att minska celltal och mastiter i din besättning? Läs mer om juverhälsa, celltal och mastit på [www.juverportalen.se](http://www.juverportalen.se)

## Prima Plus - ett nytt, unikt spendopp med två aktiva ämnen

Prima Plus är ett nytt, unikt spendopp från DeLaval. Prima Plus innehåller två stycken olika aktiva, effektiva och desinficerande ingredienser i form av väteperoxid och salicylsyra. Samtidigt innehåller Prima Plus hela 10% av den kraftfulla mjukgöraren glycerin. Väteperoxid är ett vanligt desinfektionsmedel inom bl.a. sjukvården, t.e.x. sårtvätt. Salicylsyran har en förmåga att avlägsna döda hudceller och skapa hudförnyelse och används ofta i kosmetiska produkter. Glycerin används också ofta i kosmetika för att göra huden mjuk och smidig. Vår nya teknik DART (Dual Action Rapid Technology) snabbar upp effekten av de två desinficerande ämnena. Efter användning bryts de aktiva ingredienserna ner till vatten och syre.

## Prima Plus passar perfekt för automatiska sprayning, även på KRAV-gårdar

Prima Plus har samma användningsområde som Prima, dvs det fungerar alldeles utmärkt i våra sprayrobotar och är synliga på spenen med sin ljusröda färg. Med rätt inställning och rätt munstycken är åtgången låg. Spendoppet är framtaget för att sprayas i våra automatiska system, men fungerar förstås lika bra att doppa.

Prima Plus passar dig som är nogga med att ditt spendopp ska ge en bra och bred desinfektion mot såväl bakterier, virus som sporer samtidigt som du lägger fokus på den mjukgörande förmågan för fina, mjuka spenar och spenspetsar. Om du vill undvika jod så är det här ditt förstahandsalternativ.

### Helena Håkansson

Market Solution Manager för hygienprodukter på DeLaval

”Vi producerar och utvecklar själva våra spendopp och vi vet att de alltid fungerar tillsammans med vår utrustning. Våra spendopp finns för alla behov och plånböcker. Har du frågor kring spendopp, tveka inte att kontakta din servicetekniker eller kontakta mig.”



# Se över dina elstängsel inför betessäsongen

Snart är det dags att släppa ut djuren på bete. Se till att vara förberedd. En bra ide är att kontrollera att stängslen som sitter uppe är intakta. Kontrollera stolpar, tråd och isolatorer. Laga och komplettera vid behov. Se över övrig utrustning, kontrollera att aggregaten fungerar, samt om du behöver köpa till fler stolpar och tråd

## Elstängselaggregat

Det första man måste bestämma är om man ska ha ett batteridrivet eller ett nätdrivet aggregat. Om det är möjligt bör man använda ett nätdrivet aggregat som har lägre driftskostnader.

Det man huvudsakligen går efter när man väljer aggregat är hur högt över marken den nedersta tråden ska sitta och hur långt stängslet är. Till får väljer man därför ett kraftigt aggregat, på grund av att den nedersta tråden inte sitter mer än ca 30 cm över marken. Till hästar räcker det med relativt svaga aggregat, därför att den nedersta tråden sällan sitter lägre än 60 cm. Av samma anledning väljer man de kraftigaste aggregaten till permanenta elstängsel. Dom är ofta mycket långa, med mycket undervegetation.

Ju kraftigare aggregat man har, desto större säkerhetsmarginal har man också för oförutsedda händelser, som att en gren eller liknande kommer emot stängslet eller att djur som inte är vana vid elstängsel kommer i kontakt med det.

## Tråd

Tråd väljs efter vilket slags stängsel som ska sättas upp. Till flyttbara stängsel används alltid lätta polyestertrådar eller band, eftersom stängslet ska flyttas flera gånger under säsongen.

Observera att det är viktigt att använda trådar/band med lågt motstånd. Vilket motstånd tråden har finns angivet i Ohm/m på rullen. Exempelvis innebär 0.2 Ohm/m en mycket bra strömledningsförmåga, medan 14,4 Ohm/m är dålig ledningsförmåga.

Vidare bör man välja tråd/band med bra kontrastverkan. Svart och vit färg har en avsevärt bättre kontrastverkan och synbarhet än t ex orange tråd.

Till permanenta elstängsel bör man endast använda försträckt trippelgalvaniserad ståltråd. Denna speciella kvalitet på ståltråd har 3 gånger så tjock galvanisering jämfört med vanlig ståltråd och den töjer sig inte heller när den utsätts för väder och vind.





## Stolpar

Valet av stolpar beror också på vilket slags stängsel som ska sättas upp. Till flyttbara stängsel väljer man lätta stolpar av glasfiber, plast eller fjäderstål. Det är stolpar med låg vikt som är lätta att bära med sig och mycket enkla att sätta upp. Kom ihåg att använda trästolpar som hörnstolpar även till flyttbara stängsel. Till permanenta stängsel rekommenderar vi tryckimpregnerade furustolpar. Ju kraftigare aggregat man har, desto större säkerhetsmarginal har man också för oförutsedda händelser, som att en gren eller liknande kommer emot stängslet eller att djur som inte är vana vid elstängsel kommer i kontakt med det.

## Isolatorer

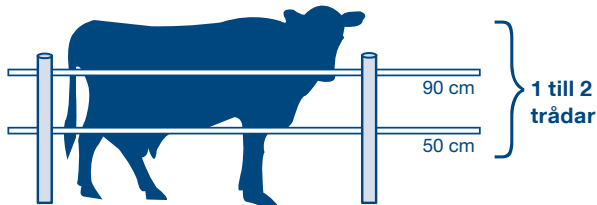
Till galvaniserad tråd rekommenderar vi långtidsisolator eller ringisolator. Till ringisolatorn finns verktyg för att enkelt kunna skruva fast isolatorn med skruvdragare.



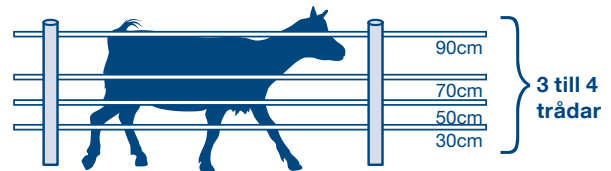
## Olika stängsel för olika djurslag

Här följer rekommendationer om hur elstängsel ska se ut för olika djurslag

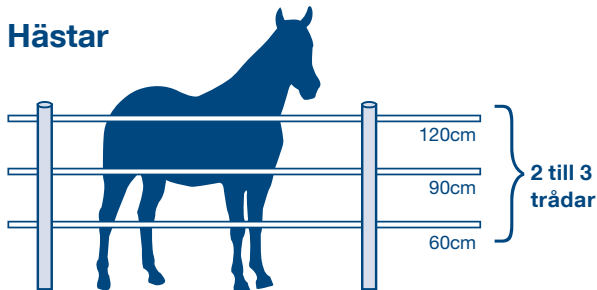
### Boskap



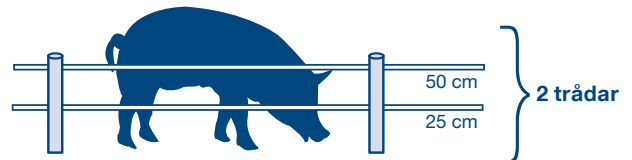
### Getter



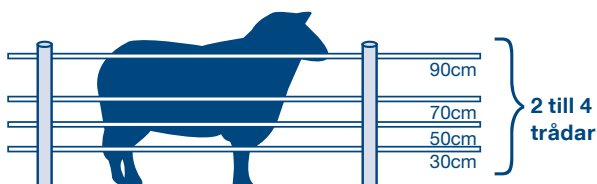
### Hästar



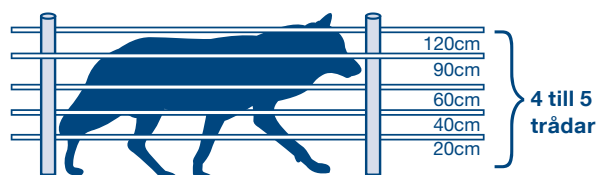
### Vildsvin



### Får



### Vargar





# Handla i lugn och ro i DeLaval webbutik

## Välkommen till DeLavals webbutik

Butiken med alla produkter för dig som är mjölkproducent

Läs mer om webbutik på [www.delaval.com](http://www.delaval.com).

I DeLavals webbutik gör du inköp när du vill.

Saknar du inloggning, kontakta [orderservice.sverige@delaval.com](mailto:orderservice.sverige@delaval.com)

- Faktura med 30 dagar netto
- Fri frakt hem till gården vid köp för mer än 3.000 kr (exkl moms). Vid köp för lägre summa tillkommer frakttillägg på 199 kr.

**Bra och  
prisivärda  
produkter**

## Vi hälsar dig välkommen till DeLavals webbutik

**Har du frågor  
om produkter i  
DeLaval webbutik?  
Kontakta någon  
av oss**



**Jan Pettersson**  
[webbutik@delaval.com](mailto:webbutik@delaval.com)  
070-566 26 20



**Alma Eriksson**  
[webbutik@delaval.com](mailto:webbutik@delaval.com)  
070-960 35 41

**Vill du inte ha reklamutskick från DeLaval?** Du får detta utskick därför att du har ett kundnummer hos oss och är markerad som mjölkproducent. Om du inte längre vill att vi skickar kampanjblad, tidningen Stalltipset eller eventuella andra reklamutskick till dig så kan du enkelt skicka ett e-postmeddelande till [sverige.info@delaval.com](mailto:sverige.info@delaval.com) och ange det kundnummer som står ovanför din adress. Vi markerar då att du inte vill ha utskick. Om du har slutat med djur kan vi ta bort ditt kundnummer helt om du så önskar.