

Stalltipset

2•2016

www.delaval.se

We live milk

Besök oss i vår monter D03:30 på

ELMIA
LANTBRUK
— 19–21 OKTOBER 2016 —

 **DeLaval**



”We live milk”

Ä

ven om DeLaval i grunden är ett svenskt företag med huvudkontor i Tumba nära Stockholm så är vi också ett multinationellt företag.

Alla företag vill hitta de där magiska orden som summerar vad de står för och som förhoppningsvis stannar i människors medvetande på ett positivt sätt.

Vi hoppas att de tre orden ”We live milk” ger dig känslan av vad DeLaval står för även om de är på engelska.

Vi tycker att det stämmer för oss. Vår historia baserar sig på mjölk. Alla inom företaget, världen över, är på något sätt involverade i mjölk direkt eller indirekt.

Vi har mjölk i blodet. Det är kärnan i vårt företag. Det ger oss vår gemenskap med våra kunder. Med dig.

Hälsningar,
Eva Mårtensson
Informationsansvarig



Stalltipset 2 • 2016

Stalltipset ges ut av DeLaval Sales AB
BOX 21, 147 21 TUMBA. Tel 08-550 294 00

Ansvarig utgivare: Eva Mårtensson

Redaktionskommitté: Hans Andersson, Susanna Berg, Jenny Gelin,
Mats Ingemansson, Eva Mårtensson, Michael Sandström

Layout: Studio Lume /Katja Konga

ELMIA
LANTBRUK

— 19–21 OKTOBER 2016 —



2016 års Elmia, en av lantbrukets största mötesplatser, får denna gång en ny skepnad med både maskin, fält och inomgård representerade. DeLaval ser fram emot att möta så många som möjligt under mässans tre dagar och vi laddar med ett antal nyheter och innovationer.



Se de senaste innovationerna på Elmia Lantbruk

Tre av våra produkter har blivit nominerade till innovationspris. I skrivande stund har pristagarna inte korats men vi håller naturligtvis tummarna för att vi ska stå på prispallen.

En av nyheterna är DeLaval belysnings-system LED, lampor som har en helt unik teknik för att spara energi som DeLaval fått patent på. Människoögat och kons öga fungerar inte riktigt på samma sätt. Vi ser optimalt inom olika ljusspektran. Lampan kan stänga av de ljusspektra som kor inte uppfattar eller behöver och då uppnår vi den ökade mjölkproduktionen vi vill åt till en minimal energiåtgång. Lampan kan dessutom dimmas steglöst till den ljusnivå lantbrukaren önskar ha i stallet och den kan naturligtvis stängas av helt nattetid om så önskas. På nästa uppslag kan du läsa om gården Sigsarve på Gotland som är de första i Sverige att använda sig av de nya lamporna. På Elmia

kommer du att kunna se lamporna i funktion i vår monter.

En annan nyhet är kylfläkten DDF1200 som också är unik i sitt slag. Ramen runt fläkten gör att luftströmmen koncentreras och ger en större kyleffekt. Den har också frekvensstyrning samt en funktion som gör att den automatiskt anpassar intensiteten i varvtalet efter temperaturen i stallet. Detta ger en stor energibesparing jämfört med fläktar som bara har läge avstängd eller fullt ös.

Den tredje innovationsprisaspiranten är DeLaval feed pusher FPM300. Det är en relativt enkel teknisk lösning men ändå en innovation. Den puttar fram foder på foderbordet och vänder samtidigt på det så att det blir smakligt för korna. Du sparar timmar dagligen eftersom du själv slipper gå med sopborsten och dina kor får i sig mer foder vilket ger mer mjölk i tanken. **Till vår stora glädje tilldelades feed pusher silvermedalj.**

KOM OCH BESÖK OSS PÅ ELMIA och berätta vad just du behöver i ditt stall eller låt dig inspireras.

Självklart finns det fina erbjudanden att ta del av för dig som kommer till mässan.

Välkommen!

LED ger BEHAGLIGT LJUS MED MINDRE ENERGIÅTGÅNG i nybyggt stall på Gotland

Bröderna Johan och Niclas Pettersson är de första som installerat DeLavals nya LED-belysning för djurstall. Deras gård Sigsarve ligger på Gotland, närmare bestämt i Klintehamn.

- Det är viktigt för oss att spara på elkostnaderna och där är LED-belysningen en viktig del, säger Johan.

Kom och se lampan på:

**ELMIA
LANTBRUK**
— 19-21 OKTOBER 2016 —

Nybyggt stall med 318 koplats

Johan och Niklas tog över föräldragården 1998, där det då fanns ett lösdriftstall för 90 kor som byggdes 1993. Mjölkningsen utfördes i mjölkgrup 2x10.

Nu reser sig ett modernt luftigt fint lösdriftstall med gardiner på gården. Stallet har 318 koplats och plats för ca 100 ungdjur och kalvar.

Fyra VMS™ mjölkningsrobotar

Det nya stallet är planerat med fyra mjölkningsrobotar VMS™. Halva stallet togs i drift den 19 april i år då två VMS™ kördes igång. Nästa etapp, att starta upp resterande robotar och andra halvan av stallet, kommer i januari 2017.

LED-belysning enda alternativet

André Johansson, distriktschef på DeLaval, fick inga alternativ. Bröderna ville ha LED-belysning och om inte DeLaval kunde leverera skulle de vända sig till någon annan. Frågan kom upp precis när DeLaval var på gång att lansera en helt ny LED-belysning

och André kunde presentera en tilltalande offert. Sigsarve blev därmed första gården i Sverige att köpa den helt nya patenterade LED-belysningen.

Stor besparing

Med en halogenbelysning på 400 W per armatur hade energiförbrukningen i det här nya stallet blivit 14 000 W per timme. Med LED ligger den istället på 5 500 W per timme, nästan två tredjedelar lägre. Det blir mycket pengar i slutändan, upp till 70 000 kr per år i det här stallet.

Funktion och ljus har fungerat mycket bra

- Det fungerar verkligen bra, belysningen sköter sig själv och vi har inte behövt bry oss om den. Den reglerar automatiskt omslag till nattbelysning på kvällen och påslag på morgonen. Dessutom är det verkligen ett mycket behagligt ljus vi får från belysningen, både arbetsbelysningen och nattbelysningen, det är ett stort plus, avslutar Johan.

SIGSARVE, Gotland

Ägare: Gården drivs av bröderna Johan och Niclas Pettersson

Färdigt stall kommer att inrymma:

318 kor, ca 100 ungdjur och kalvar

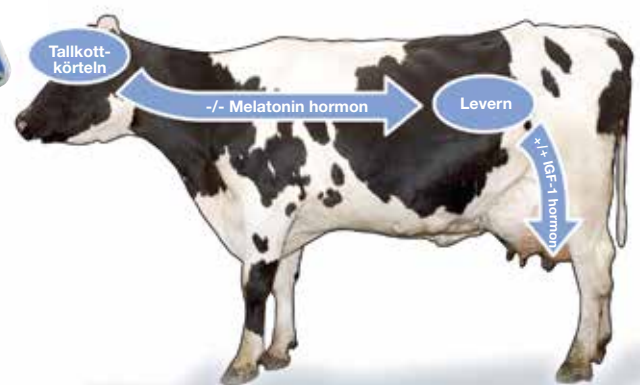
Mjolkning med fyra VMS™ mjölkningsrobot

Areal: 300 ha åker inkl arrende ca 350 ha skog
Förutom mjölkproduktion drivs skogsbruk och skogsentreprenad med två skördare och maskinstationsverksamhet
Totalt sex anställda



DeLaval LED-belysning – Hur det påverkar kon

- Rätt våglängd och styrka på ljuset
- Ljuset kommer in genom kons ögon och påverkar tallkottkörteln.
- Ökad belysningstid sänder signaler till tallkottkörteln som minskar produktionen av melatonin och minskar nivån av melatonin i blodet.
- Den minskade koncentrationen av melatonin gör att levern ökar produktionen av hormonet prolactin och insulin tillväxtfaktor (IGF-1)
- IGF-1 resulterar i ökad mjölkproduktion i juvret.



Minskar energiförbrukningen upp till **75%**

DeLaval BatWing belysningsteknologi
DeLaval LED-lampor kombinerar LED och tillhörande optiska linser för att uppnå en "bat wing" belysning, vilket skapar en ljusspridning på ett större område.



Författare:
Christer Bergsten,
Institutionen för biosystem och teknologi,
Sveriges Lantbruksuniversitet, SLU

Digital dermatit, smittsam klövsjukdom som kan hållas i schack med rätt åtgärder

Digital dermatit (DD) är ett allvarligt klöveksem som förekommer hos mjölkkor i mer intensiva system världen. I Sverige konstaterades DD-smittade kor med typiska ömmande sår i karleden först för drygt 10 år sedan. Smittan har därefter spridit sig relativt långsamt i samband med inköp av smittade kor och övergång till lösdrift. I Danmark är DD ett stort problem och alla lösdriftsbesättningar har djur med DD. I Sverige finns fortfarande många lösdriftsbesättningar som inte är smittade. I slutna besättningar är risken för smitta mindre och i uppbundna besättningar sprids inte smitta lika fort som i lösdrifter.



DD kan ge kroniska följder

De typiska jordgubbsliknande såren i karleden ömmar och kon kan bli halt i olika grad beroende på hur stort och hur akut såret är. Korna kan bära på smitta och ha ett lindrigt eksem utan att bli akut dåliga. Såret kan också självläka eller bli kroniskt med värtliknande utskott. Andra mer kroniska följder av DD är limax och klövröta. Alla grader av DD kan behandlas och idag rekommenderas bandage med salicylsyra som får sitta i ca 3 dagar. Behandlingen kräver alltså ingen antibiotika och kan göras av klövvårdare eller klövvårdskunnig personal på gården. Det är viktigt att komma ihåg att ta bort bandaget, vilket annars kan förvärra skadan.

Halta kor mjölkar mindre

Det stora problemet med DD är att korna som blir halta mjölkar mindre och att DD även efter behandling kan återkomma på samma eller någon annan fot. Det innebär extra arbete med behandling och ökad risk för utslagning i förtid. Digital dermatit orsakas av en grupp av bakterier som borrar sig ner i huden och därför är svåra att bli av med. Att bakterier trivs och får fotfäste beror på hygien i stallet. Utveckling av sjukdomen där därför förebyggas genom att hålla en god golvhygien och tvätta smutsiga fötter samt därefter desinficera. Det stora problemet är att våra utgödslingssystem inte är tillräckligt effektiva och att djuren tvingas att stå i gödsel under långa perioder. För att huden ska stå emot smittsamma

bakterier måste den torka upp och hållas ren från gödsel.

Experter har samarbetat om en strategi

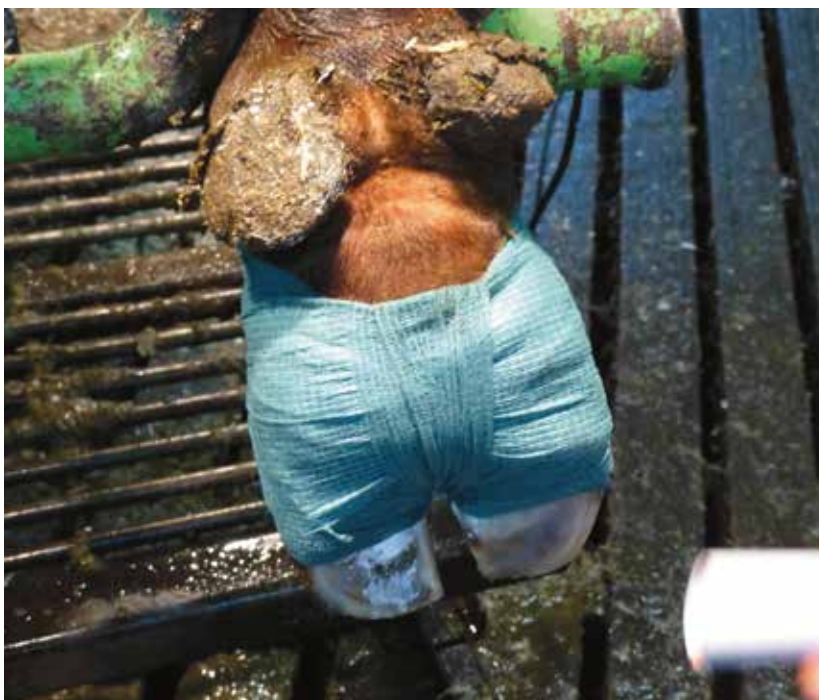
Eftersom DD internationellt sett är ett jättestort problem har en grupp med internationella experter samlats och gjort en strategisk 5-punktsplan (*se faktaruta*) för att förebygga DD i mjölkbesättningar.

Fempunktsplan för kontroll av digital dermatit, DD

PUNKT 1 handlar om smittskydd för att skydda en frisk besättning från att få in smitta. Även om smitta redan kan finnas i besättningen är det viktigt att inte få in mer eftersom det finns olika stammar av bakterien som kan förvärra situationen. Smitta kommer i första hand från djur varför en sluten besättning är det säkraste. Måste man köpa in djur bör man först kolla att besättningen inte har DD genom djurägare, klövvårdare och klövvårdsrapport. För att ytterligare gardera sig kan man undersöka klövarna själv innan djur tas in i stallet samt tvätta och desinficera klövarna. Allmänt smittskyddstänk gäller också där smitta kan komma in via personal, besökare och klövvårdare samt den utrustning som förs in till besättningen. Det innebär skyddskläder och god hygien på alla nivåer.

PUNKT 2 innebär ett gott smittskydd inom gården för att minimera smittrycket på korna när smitta redan finns i besättningen. Smittrycket minskar om de akuta skadorna behandlas så fort de upptäcks. En nackdel med lösdrift är att alla djur går i varandras gödsel och därmed sprider smitta. Eftersom DD framförallt finns hos mjölkande kor bör andra avdelningar eller grupper av djur (t ex. ungdjur) hållas avskilda så att t ex. inte smitta förs över mellan avdelningar med djur, gödsel, redskap och personal. Smittrycket minskar också om DD upptäcks innan korna blir halta vilket innebär att klövarna undersöks och eventuellt behandlas i samband med klövvård.

PUNKT 3 innebär att fall av DD ska upptäckas och behandlas så tidigt som möjligt. Eftersom risken för utveckling av DD är störst hos förstakalvare och i början av laktationen bör klövvård för framförallt förstakalvare göras tidigt i laktationen. I större besättningar kan ett program följas (SOP) där klövvårdaren kommer till besättningen t. ex. månadsvis och enbart verkar kor enligt en lista baserad på kalvningsdatum. Klövhälsan ska också registreras regelbundet av certifierade klövvårdare i samband med klövvård enligt det datoriserade system som finns



i alla Nordiska länder. Därifrån kan statistik göras och individuella kors klövhälsa följas.

PUNKT 4 innebär att klövarna tvättas och desinficeras genom fotbad. Tekniskt sett kan klövarna badas på olika sätt och desinficeras med olika kemiska medel. Klövbadd är framförallt förebyggande men kan också ha en behandlande effekt beroende på vilka medel som används. Ett fotbad med gödsel kan istället ha en negativ effekt om andelen gödsel överväger. Då är det bättre att inte bada alls. Utveckling av klövtvättar som bygger på spraysystem pågår, vilket minskar risken för att klövarna gödselbadas. I labbförsök har de flesta desinfektionsmedel effekt mot de bakterier som förekommer i samband med DD. Men, i verkligheten är det svårare eftersom klövarna kan vara fulla med gödsel vilket gör

att medlet inte når huden och bakterierna. Det kan också finnas en biofilm som skyddar bakterierna och som först måste tvättas bort.

PUNKT 5 innebär att gården sätter upp lång- och kortsiktiga mål, utser en ansvarig person och följer upp åtgärder och mål. Att komma åt själva grundproblemen är det långsiktiga målet men kan innebära att delar av stallet måste byggas om. Det finns möjlighet att avla för bättre klövhälsa genom att välja tjurar med motståndskraft mot klövsjukdomar, vilket också är ett långsiktigt mål. Mer direkt kan man förstås också selektera på kor som inte utvecklar DD.

Djuren föds inte med digital dermatit och därför finns det alltid möjlighet att få en frisk besättning med rätt insatta förebyggande åtgärder.

FAKTA OM

Fempunktsplan för kontroll av digitala dermatit, DD

1. Smittskydd för att hålla smitta från gården
2. Smittskydd inom gården för att minimera smittspridning mellan djur
3. Tidig identifiering, registrering och behandling av klöveksem vid halta eller i samband med klövvård
4. Håll rent och desinficera klövarna genom fotbad för att förebygga DD
5. Sätt upp lång och kortsiktiga mål för klövhälsan och följ upp

Mer om smittskydd:

<http://www.smittsäkra.se/not/kunskapsbank-for-notkreatursbesattningar/smittskydd-i-praktiken/djurinkop/>

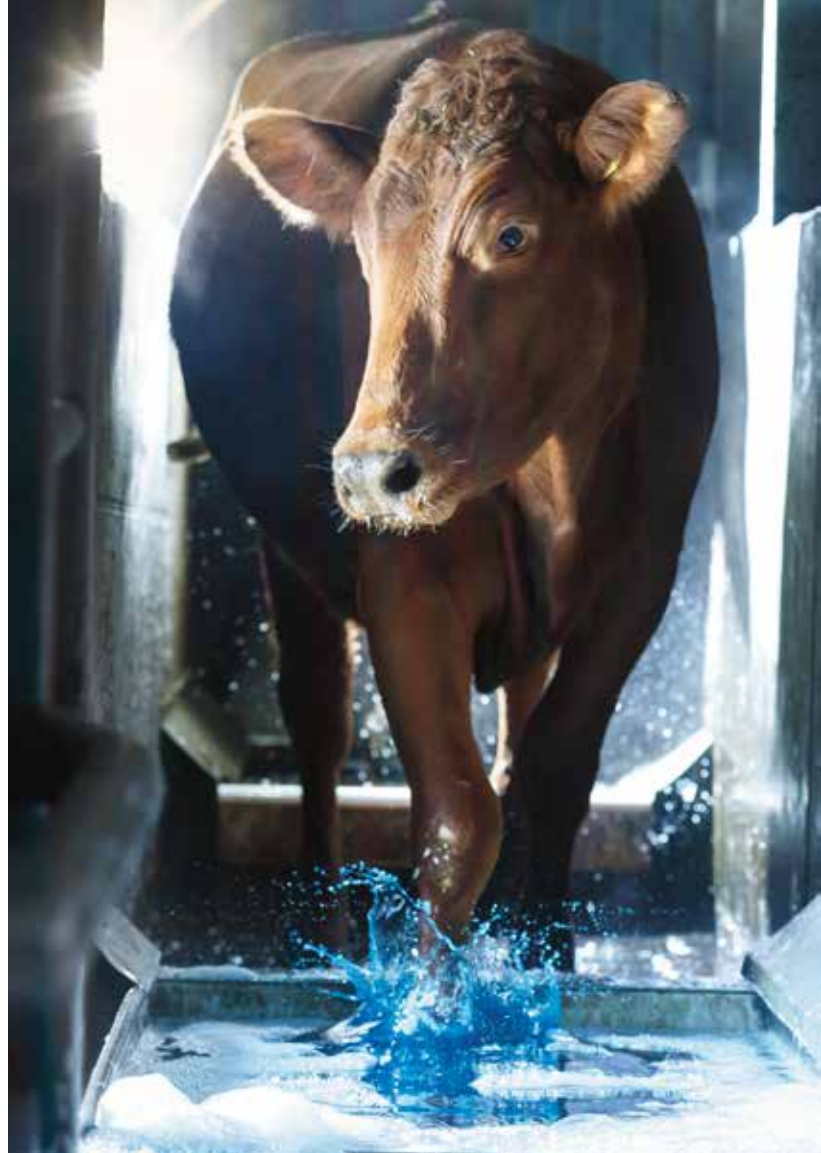


Ta hand om klövarna med hjälp av EasyStride™

Klövproblem såsom Digital Dermatitis DD, ger upphov till hälsa och hög smärta hos korna. Det innebär risk för utslagning då djuren får svårt att gå. På föregående uppslag i tidningen beskriver Christer Bergsten från SLU det 5-stepsprogram som en grupp experter tagit fram för att bekämpa DD. Punkt 4 beskriver klövbäd eller sprayning av klövarna med effektiv lösning som ett sätt att förebygga smitta.

Delavals nya klövbädslösning EasyStride™ är den nya generationens lösning med utmärkta egenskaper för att förebygga klövproblem. Easystride™ har enligt vetenskapliga försök visat sig minst lika effektivt som t.e.x kopparsulfat (tungmetall) men utan dess miljöproblem samt skaderisker. Lösningen innehåller 11,8% mjölksyra och 11,5% myrsyra, som är verksamma beståndsdelar.

Till klövbäd används 2% EasyStride™.



FÖRDELAR:

- Effektivt desinfektionsmedel för klövar
- Minskar tillväxtpotentialer för bakterier och svampar
- Enkel att använda och dosera
- Innehåller inte ämnen med negativ påverkan för resistens, miljö och arbetsmiljön såsom antibiotika, tungmetaller eller kvartära ammoniumföreningar.





Transportörens utformning ger ett jämt och effektivt utflöde av foder



Tillvalet OptiSteel förstärker väggarna där det behövs som bäst.

Snabb, stark och robust mobil mixer



DeLaval mobil mixer VDMA är en nyhet som håller samma höga kvalitet som våra stationära mixrar.

Kom och se den på Elmia.

Mixern kommer att stå uppställd vid ingången i lobby Nord.

Du kommer inte att kunna missa den!

DeLaval har nu utökat mixersortimentet med en mobil mixer med tvärtransportörer för urlastning åt både höger och vänster. Transportörens utformning ger ett mycket bra foderflöde vilket bidrar till en hög kvalitet på givnan som levereras till djuren. Mixern, som både utvecklats och produceras av DeLaval, har fördelar som kommit av företagets 20 års erfarenhet av foderhantering i mixer, varav 10 års kontinuerliga förbättringar av de stationära mixrarna som används i det automatiska utfodringssystemet Optimat™ där mixens kvalitet, exakthet i givornas innehåll och snabbhet är nyckelfaktorer.

DeLaval mobil mixer VDMA finns i tre storlekar, 16, 19 och 22 kubikmeter, samt med ett antal olika valmöjligheter. Bland annat kan du få dess väggar förstärkt med OptiSteel, som ger mixern en mycket längre livslängd och som blivit mycket populärt tillval vid köp av våra stationära mixrar.

DeLaval VDMA är perfekt för dig som har mjölkproduktion eller köttproduktion med körbara foderbord. Fördelen med en vertikal mixer är att det enkelt går att mixa hela rundbalar i den. Fodret blir välmixat, luftigt och smakligt för djuren. Detta bidrar till mindre spill och bättre foderintag vilket ger både hög mjölkproduktion för mjölkkor och bra tillväxt för köttjur.

ELMIA
LANTBRUK
— 19–21 OKTOBER 2016 —

NYHETER i DelPro™ Farm Manager 5.1

Under försommaren 2016 släppte DeLaval en ny version av driftsledningssystemet DelPro™ Farm Manager, fokus i den här versionen har varit användarvänlighet och integration av olika system. Det har kommit till en hel del nya och bra funktioner sedan föregående version.

Prognoser och nyckeltal

I den nya funktionen **Besättningsprognos** får du en bra översikt på vad som kommer att hända med din besättning de följande 12 månaderna, du får enkelt och snabbt reda på hur det ser ut med rekryter, med förväntad beläggning samt avkastning. Detta ger ett bra underlag för att fatta beslut när det gäller antal djur i besättningen. Du kan också enkelt skapa olika scenarier för att se vad som kommer att hända i besättningen om man gör olika förändringar.

Med de nya **nyckeltalsfunktionerna** får du en väldigt bra översikt på din besättning. Här ser du bakåt i tid vad som har hänt. Några exempel på vad du enkelt kan få fram med de olika nyckeltalsfunktionerna

- Genomsnittlig ålder inseminering
- Genomsnittligt antal dagar till första brunst
- Genomsnittligt antal sindagar
- Kalvningsintervall
- Genomsnittligt antal laktationsdagar
- Dina kraftfoderkostnader
- Dina grovfoderkostnader (kräver Optimat foderutrustning)
- Mjök minus foderkostnad

Systemkoppling med Optimat grovfoderanläggning

En annan stor nyhet är möjligheten att systemkoppla sin grovfoderanläggning till DelPro™ 5.1 och på så sätt styra recept och utfodring direkt från DelPro™. När djur flyttas mellan olika grupper så kommer DelPro™ automatiskt räkna om fodermängderna till respektive grupp. Funktionen ger också en väldigt bra översikt på foderkonsumtionen både på komponentnivå, grupp- och totalkonsumtion. Dessutom presenteras siffror för mjök minus foder vilket ger en snabb indikation på förhållandet foderkostnad kontra mjölkintäkt.

Du kan se hela besättningen på en översikt och även klicka dig in på varje enskilt djur.

Några exempel på nya funktioner i DelPro 5.1

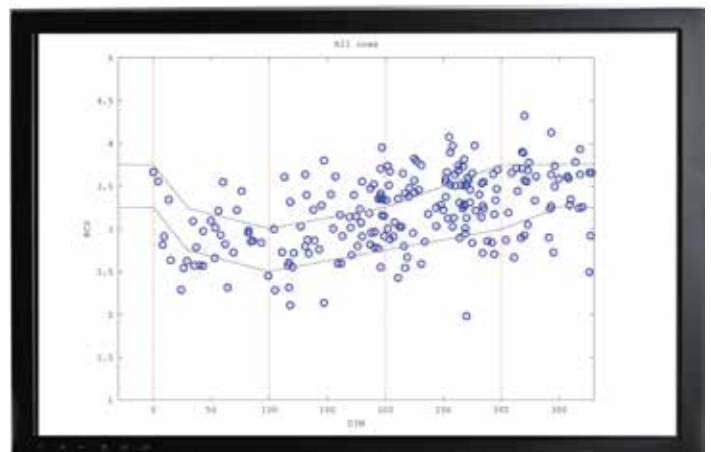
- Besättningsprognos
- Nyckeltal reproduktion
- Nyckeltal på besättningen
- Nyckeltal utfodring
 - Kraftfoderkostnader
 - Grovfoderkostnader (kräver Optimat grovfoderanläggning)
 - Mjök minus foder
- Full integration med grovfoder (kräver Optimat grovfoderanläggning)
- BCS hullbedömningskamera
- Kalvammor integrerade
- Förbättrat kontrollkort
- Möjlighet att skapa egna SOP (standard operation procedure)

BCS hullbedömningskamera

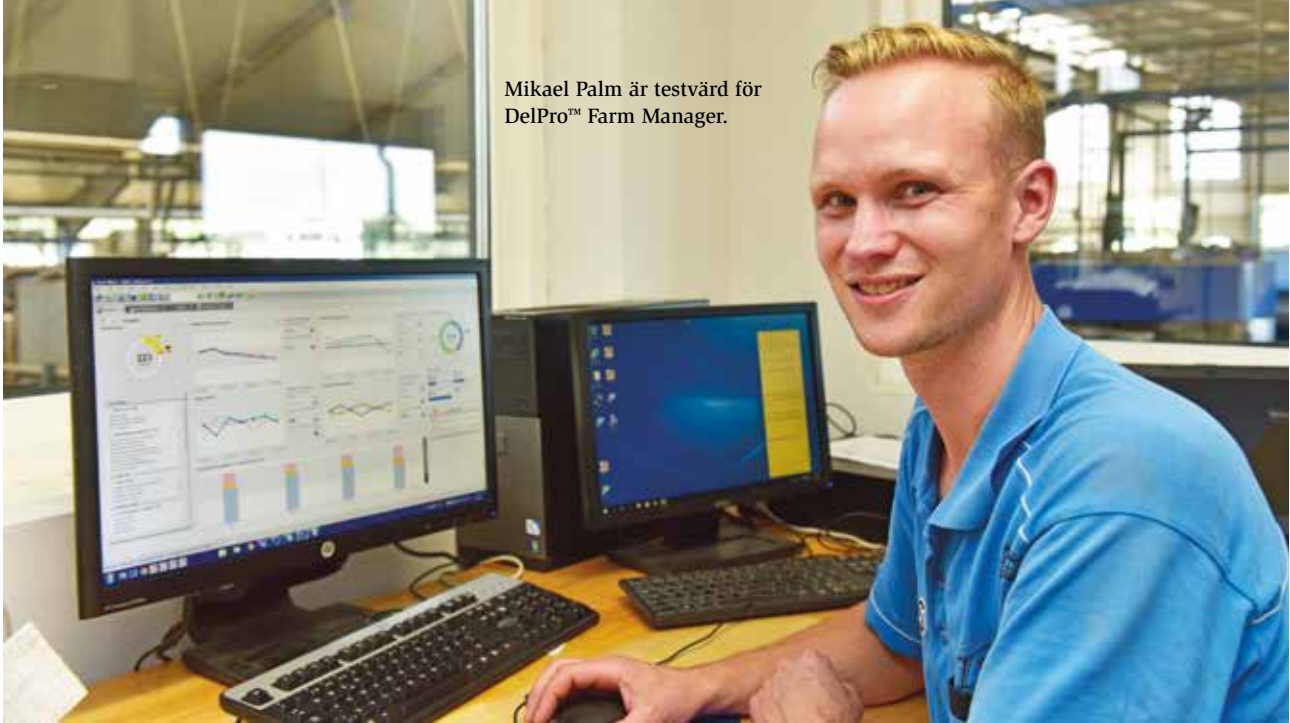
BCS hullbedömningskameran är nu också integrerad i DelPro™ 5.1 och med den så presenteras besättningens hullstatus. BCS ger användaren ytterligare en parameter för att optimera utfodringen.

Kameran använder den vedertagna 1-5 skalan som används vid manuell hullbedömning.

Den fungerar också väldigt bra för den som vill slutgöda sinkor som ska skickas till slakt för att optimera slaktvikten.



Mikael Palm är testvärd för DelPro™ Farm Manager.



Förbättrade utfodringstabeller

Nu finns det fyra olika typer av fodertabeller som kan användas när man anpassar fodertabeller till sin gård.

- Utfodring efter antal dagar sedan kalvning
- Max mjölmängd
- 7 dagars snittavkastning
- Kalvutfodringstabell

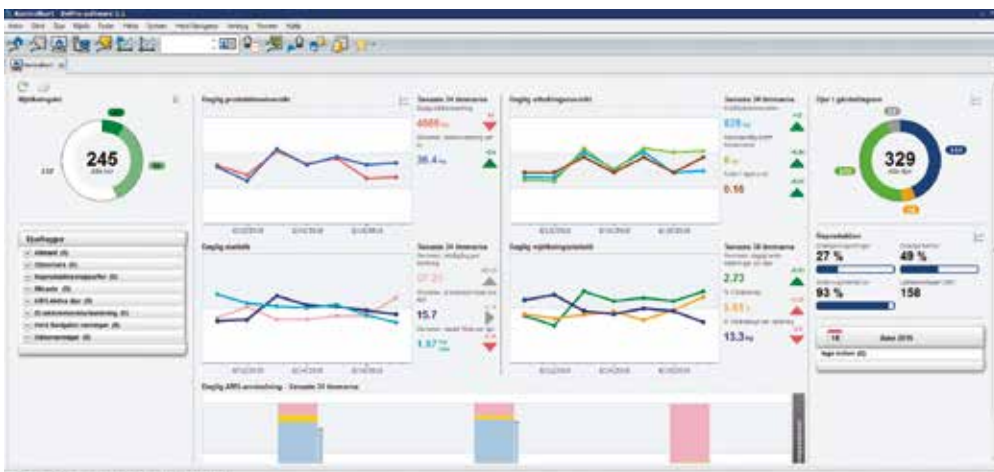
Man kan med fördel kombinera de olika tabellerna för att på så sätt optimera sin utfodring

Mikael Palm testvärd för DelPro™

Det finns många fler nyheter och förbättringar. Vi ville veta hur en mjölkproducent upplever förändringarna och besökte därför **Mikael Palm** som tillsammans med sina föräldrar driver gården Högalid, som ligger på Österlen i Skåne. Mikael har varit testvärd åt DeLaval i flera år och har stor erfarenhet av våra olika versioner samt de senaste årens utveckling av programmet. Vi frågar vad han ser som de största förbättringarna i DelPro™ 5.1.

– Användarvänligheten har ökat och att det är mycket lättare att hitta och det beror på att programmet har fått mer av ett Windows standardutseende. Vi har alltid kontrollkortet öppet, där hittar man nu alla viktig upplysning och man får en snabb översikt av statusen i stallet. Här finns också kalendern där vi lägger upp arbetsuppgifter som ska göras veckovis så att man inte glömmer bort någonting, exempelvis att fylla på klövsbad, berättar Mikael.

Kontrollkortet ger en snabb översikt av statusen i stallet.



Praktiska förbättringar

En lite mindre men praktisk förbättring är funktionen ”Min lista” som finns i fliken Djurlista. Mikael berättar att när han är ute i stallet hos korna så skriver han oftast upp på en papperslapp ko-nummren på de djur som han sen ska titta närmare på inne på kontoret. Tidigare kunde den lappen bli liggande på skrivbordet och det var lätt att missa någon ko. Nu skriver han direkt in alla ko-nummer i ”Min lista” och automatiskt skapas det en lista där alla berörda kor syns och sen är det väldigt enkelt att ta bort de korna man är färdig med ur listan.

Grindbeslut

När det gäller grindbeslut så är en ny bra funktion att man kan få larm om inte grinden står i automatiskt läge eller om den är inaktiv en viss tid.

Förbättrade rapportfunktioner

Mikael är också nöjd med de förbättrade rapportfunktionerna i DelPro™. Han kan nu enkelt bygga egna SOP (standard operation procedure) och det är också enkelt att lägga till färger eller rasteringar i sina rapporter för att på så sätt enklare kunna få en överblick på sin besättning och vilka djur som behöver uppmärksamhet.

Avslutningsvis berättar Mikael att programmet är väldigt bra och han är jättenöjd. Givetvis finns det ännu mer förbättringsmöjlighet men nu är det mest finjusteringar. På önskelistan står bland annat att kunna koppla DelPro™-kalendern till sin egen kalender i telefonen.

Har du fortfarande ALPRO™ i ditt mjölkingsstall?

I så fall kan du nu uppgradera till DelPro™ till kampanjpris. Kontakta din servicetekniker för mer information. Eller kom till Elmia Lantbruk så demonstrerar vi DelPro™ 5.1 för dig.

Uppstartsrådgivning i samarbete med Växa Sverige

DeLaval har genom åren utvecklat mer avancerad teknik och vårt mål är att våra användare av tekniken ska få så lönsam produktion som möjligt. Vi har därför inlett ett samarbete med rådgivningsorganisationen VÄXA Sverige för att nå ut med mer kunskap och kompetens.

I juni gick första startskottet för DeLaval samarbete med Växa då en grupp produktionsrådgivare kom till Hamra gård för utbildning. Det var två späckade dagar med mycket erfarenhet och kunskap som utbyttes och vi ser nu fram emot att förmedla all denna kunskap vidare ut till gård.

Tillsammans med Växa kommer nya VMS och Hullbedömningskamera BCS-kunder att få uppstartsrådgivning ute på gård som ingår i köpet. Vi vet att det inte finns ett råd som passar alla gårdar utan därför utgår rådgivning från gårdens egna data och förutsättningar. Sedan tidigare har DeLaval redan ett samarbete med Växa med användarutbildning för nya Herd Navigator-kunder som naturligtvis kommer att fortsätta. Bra rutiner från start ger ett bättre resultat.

Uppstartsrådgivning VMS

Som ny VMS-kund ingår det nu alltid ett uppstartrådgivning där en produktionsrådgivare kommer att besöka gården vid tre tillfällen och även följa gården online under den första tiden efter uppstart.

- **Första besöket** är i god tid innan uppstart för förberedelse och planering av foderstat, djurförsörjning och nya rutiner.
- **En vecka efter uppstart** går rådgivaren igenom driftsledningssystemet för daglig styrning och planering, ni ser gemensamt över nya rutiner i VMS-stallet och planerar arbete med önskad funktion och målbild framåt.
- **Under den första månaden efter uppstart** följer rådgivaren gårdens produktion och nyckeltal via uppkoppling för att se till att mjölkproduktion, kotrafik och utfodring fungerar som det ska.
- **Det sista besöket** är tre månader efter



En grupp rådgivare från Växa utbildades av experter från DeLaval för att bättre kunna stötta mjölkproducenter som startar mjölkning med robot.

uppstart för ytterligare tillämpningar i driftledningssystemets funktioner och användningspotential.

Uppstartsrådgivning Hullbedömningskamera BCS

När du investerar i en DeLaval BCS, hullbedömningskamera ingår alltid uppstartsrådgivning av foderrådgivare som besöker gården under 2 timmar cirka 1 månad efter installation av BCS kamera.

Foderrådgivaren går tillsammans med dig igenom funktioner och rapporter i BCS och driftledningsprogrammet samt hur du ska kunna arbeta med hullbedömningsgraferna framåt.

Användarutbildning och rådgivning för Herd Navigator™

En utbildning för dig som investerar i Herd Navigator™ för att få nytta av programmets

fulla potential. Kursen utförs av certifierad Herd Navigatorrådgivare och består av två halvdagsträffar med möjligheter att utöka med ytterligare rådgivning.

- **3–6 veckor efter uppstart** går ni igenom biologin bakom Herd Navigator™-funktionerna samt får en insikt om hur rapporter kan anpassas samt förstå och tolka innebörden av larm.
- **3–9 månader efter uppstart** lär ni er förstå hur Herd Navigator™ kan anpassas och tolkas i arbetet med reproduktion, utfodring och hälsa samt tillämpa systemet i arbetet med daglig styrning. Gårdsanpassade SOP tas fram
- **(1 år efter uppstart)** finns möjlighet att köpa till ytterligare rådgivning där fördjupad tillämning av reproduktion, utfodring och hälsa där hittills uppnådda resultat med Herd Navigator™ i drift följs upp, samt ekonomisk beräknad nytta.)

DeLaval VMS™ rådgivning med fokus på bättre resultat och mer mjölk i tanken

För dig som har haft din VMS ett tag och som vill ta systemet vidare till nästa nivå har DeLaval VMS™-rådgivare som hjälper dig att trimma systemet ytterligare.

DeLaval VMS™-rådgivaren besöker dig på gården och ni går tillsammans igenom nyckeltal för att hitta förbättringsmöjligheter. Områden i fokus är; mjölkproduktion,

mjölkning, kotrafik, VMS™-användning, larmanalys samt gruppanalys. Du får en checklista där dina värden kan jämföras med aktuella målvärden och du får även konkreta förbättringsförslag att jobba vidare med.

För att boka DeLaval VMS™ rådgivning, kontakta Roy Johansson, telefon 070-210 29 66



DeLaval body condition scoring BCS hullbedömer dina kor automatiskt.



Med hullbedömningskameran BCS finns det stora möjligheter till att lägga upp långsiktiga foderstrategier för effektivt nyttjande av foder och en ekonomisk mjölkproduktion menar Erik Brodshaug, specialrådgivare på TINE i Norge.



BCS – Ny teknik ger ökad lönsamhet

Erik Brodshaugs första kontakt med BCS var nere på EuroTier i Tyskland för 3 år sen där BCS visades för första gången.

– Jag blev väldigt intresserad av kameran på en gång och startade omgående upp en diskussion med DeLaval om att få till ett samarbete kring BCS-kameran i Norge, säger Erik. På TINE finns bra möjligheter att utveckla hur mjölkproducenter kan jobba med ny teknikutrustning och data i den dagliga produktionen.

Ett samarbete med DeLaval inleddes och TINE startade upp sju pilotgårdar tillsammans med tre rådgivare som har utvärderat BCS-kameran. – Det var väldigt spännande när BCS kom och det passar oss på Tine väldigt bra då vi jobbar mycket med nätbaserat driftledningssystem. Generellt så besöker vi gårdarna som har BCS-kameran ungefär 4 gånger per år men däremellan har vi täta kontakter med kunden. Vi kopplar upp oss mot kundens PC med LogMeIn och kan på ett effektivt sätt jobba med mjölk, hull och foder på gården genom BCS tekniska utrustning och data, förklarar Erik.

Erik påpekar att en viktig sak som är väldigt bra med BCS-kameran är det har blivit mer fokus på hullbedömning nu och som tidigare inte blev gjord regelbundet eller objektivt. BCS-kameran registrerar kornas hull dag för dag och det är ett tekniskt verktyg som fungerar minst lika bra som en manuell bedömning och en viktig faktor är att man tar bort den subjektiva bedömningen som lätt blir om man känner besättningen.

Feta kor har en brantare laktationskurva

TINE har samlat in hullbedömningspoängen från 8 – 10 besättningar som använder BCS-kameran och lagt samman hullbedömningspoängen med uppgifter från kokontrollen och analyserat sambandet hull och mjölkavkastning. Kor delades in i två grupper; normalt hull och feta kor (avvikande kor plockades bort ur analysen). Resultatet visade att de feta korna hade en betydligt brantare laktationskurva i andra hälften av laktationen än kor i normalt hull.

– Vi jobbar mycket med att bygga upp robusta foderstrategier för hela besättningen tillsammans med våra kunder. T.ex

om man ser att en besättning har många feta mjölkkor är det inte bara att justera kraftfoder. Vi lägger upp långsiktiga foderstrategier för att ändra hullet och resultatet kommer efter 1–2 år, förklarar Erik.

För att bygga upp sin foderstrategi ska man vara medveten om att det kan bli en mindre kostnad under en kort period då mjölkproduktionen kan falla i början. Ganska snart därefter tas tappet igen tack vare en mer ekonomisk produktion som ger mer mjölk, bättre djurhälsa och en effektivare foderstat.

Erik avslutar med att säga att målet på TINE är att använda all data som BCS ger och jobba fram långsiktiga foderstrategier för att få rätt foderstater till våra mjölkproducenter.

Det norska mejeriet TINE har en rådgivarservice till sina medlemmar genom TINE Rådgivning. Inom TINE Rådgivning jobbar ungefär 350 personer i hela Norge.

Jag fick mitt DRÖM – Distriktschef på

Jag heter **Carl Bäckman** och är 28 år gammal, för ett år sedan fick jag mitt drömjobb. Att rita och sälja stallar till lantbrukare. Tillsammans med min fru **Linnea** har jag en dotter på ett år som heter **Nora**. Vi bor i Rättvik i Dalarna.

Min bakgrund

Jag har jobbat på en mjölkgård till och från i ca 10 år. Jag började studera till maskiningenjör men hoppade av utbildningen efter ca ett år för att istället studera till Lantmästare. Jag hade insett att lantbruk var det jag ville satsa på. Efter lantmästarexamen var jag en säsong på en gård utanför Enköping. Året innan jag började på DeLaval var jag på lantmännen som växtodlingssäljare.

Varför jag sökte mig till DeLaval?

Sedan jag började lantmästarprogrammet har mitt mål varit att jobba med teknik och planera stallar. Det var därför naturligt att söka jobbet som distriktschef på DeLaval när det utannonserades. Jag är mycket teknikintresserad och på lantmästarutbildningen läste jag det tredje året med inriktning på teknik, något som var till stor hjälp det första året när jag började på DeLaval.

Jag började på DeLaval i januari 2015 som distriktschef. Att jobba som distriktschef innebär att man ansvarar för försäljningen inom ett geografiskt distrikt. Mitt distrikt täcker Dalarna, Gästrikland och Hälsingland. Jag ansvarar bl.a. för försäljning av foderutrustning, utgödslingar, inredning, ventilation och mjölkutrustning. I mina arbetsuppgifter ingår även att delta på mässor och gårdsvisningar.

Om man ska beskriva mitt arbete så bygger den på principen att träffa lantbrukare och identifiera deras behov eller möjligheter att förbättra sin verksamhet. Målet är att kunden blir nöjd och att jag får sälja. Jag hjälper kunden med stallplaneringen, så att han får som han vill ha det. Styrkan i att vara DeLaval säljare är att jag bor nära lantbrukarna, det gör att jag kan besöka varje gård flera gånger och sätta mig in i deras förutsättningar för att komma fram till den optimala lösningen.

Mitt jobb är frihet under ansvar. Jag styr mina dagar själv.



Hur ser en typisk dag ut?

Med ett så stort område krävs en god planering för att kunna vara effektiv och träffa alla kunder.

En typisk dag är ett kundbesök på förmiddagen där jag sitter ner och gör en behovsanalys tillsammans med lantbrukaren. Jag mäter och samlar in information för att kunna göra en bra planering. Tillsammans med lantbrukaren gör jag därefter en snabbskiss för att bekräfta att vi är inne på samma tankebanor. Därefter åker jag hem till mitt kontor. På kontoret gör jag en detaljerad ritning i AutoCAD och utifrån den gör jag en offert med hjälp av vårt interna sälj- och ritverktyg. Ingen dag är den andre lik, alla lantbrukare har olika behov. Det kan vara alltifrån utbyte av en gammal mekanisk ventilation i en äldre lagård till att planera ett nytt stall med mjölkutrustning, det är det som gör jobbet så roligt.

När jag började på DeLaval fick jag en grundkurs i två veckor där jag utbildades på alla produkter och planering av dessa. Därefter jobbade jag i tre månader innan det

var dags för ytterligare en veckas grundkurs som var mer djupgående än den första. Det var väldigt intensivt i början med mycket samresor. I början får man mycket support i planeringsfrågor från våra projektchefer. Det tar ett tag innan man blivit varm i kläderna och lärt sig produkterna.

Mitt råd till den som vill jobba på DeLaval?

Det är ingen nackdel med en lantmästare eller agronom men det är inte alltid en nödvändighet. A och O är erfarenhet inom lantbruksbranschen, en stor merit är därför att ha jobbat ett antal år t.ex som säljare eller på gård. Du bör ha ett visst tekniskt intresse för att kunna förklara och beskriva produkterna och det mervärde de ger lantbrukaren.

Det roligaste med jobbet?

Det är att vara med från början i planeringen av ett stall, att få se det byggas och därefter få se det slutgiltiga resultatet och då det fungerar precis som kunden förväntade sig – att få en nöjd kund.

OM JOBB DeLaval

Jag heter Josefin Dufmats och har arbetat som distriktschef på DeLaval sedan april i år. Det ett jobb där ingen dag är riktigt den andra lik, arbetsuppgifterna är minst sagt varierande och jag får arbeta i kontakt med lantbruk, som är ett mycket stort intresse.

Jag är 27 år och bor i Linköping tillsammans med min sambo.

Min bakgrund

Jag har arbetat med kor på lantbruk både i Sverige och på Island och jag är utbildad husdjursagronom. Musik är ett stort fritidsintresse och jag har gjort militärtjänstgöring som ridande musiker och spelade då trumpet och trombon.

Varför sökte jag mig till DeLaval

Jag sökte arbete inom lantbrukssektorn och jag ville tillbaka till hemtrakten Linköping efter avslutade studier i Uppsala. När jag såg den utlysta tjänsten hos DeLaval kändes det helt rätt att söka. Mitt distrikt sträcker sig över norra Östergötland och Södermanland.

Hur ser en typisk dag ut?

Jag börjar alltid dagen på mitt kontor i Lantmännens lokaler i Linköping. Där förbereder jag dagens möten. Slutför ritningar och samlar ihop det material jag kan behöva. Därefter är det kundbesök med olika inriktningar. Det kan vara byggmöten i pågående projekt eller ett första möte med en ny kund.

Uppdragen är mycket varierande och det är roligt. Allt från diskussioner om vattenkoppar och kalvboxar till större projekt som foderanläggning med mixer och bandfoder eller mjölkkningsanläggningar.

Det största projektet jag är involverad i är ett mjölkningsstall där kunden är den första i Sverige som har köpt DeLavals nya MidiLine ML3100, där man mjölkar en sida av groppen i taget och där mjölkkningsorganet, som sitter på en svängbar arm, vänds över till andra sidan och mjölkar kon mitt emot efter avslutat mjölkning. Installationen är ännu inte klar men projektet är i full gång. Det är spännande.

En dag hade jag förmånen att få vara med och representera DeLaval på SRB-föreningens årsstämma som samlade 150 personer från hela landet. Det var mycket trevligt och intressant.

Vad är den största utmaningen med jobbet som distriktschef?

För mig som nyanställd är det tekniken som är en utmaning. Jag har fått utbildning på

produkterna men att lära sig tekniken på djupet tar tid. Kunderna tänker inte alltid på att det är skillnad mellan rollen som distriktschef och rollen som servicetekniker och därför får jag en del riktigt tekniska frågor. Som tur är har jag stöd av många kunniga kollegorna som jag kan ringa till och få hjälp med svåra frågor. Jag har också tur på så sätt att min företrädare Kjell Eriksson finns kvar i företaget om i en annan roll. Han är till stor hjälp för mig att komma in i arbetsuppgifterna på ett bra sätt.

Vad är roligast med jobbet?

Den stora variationen på arbetsuppgifter är roligt och se att kunden blir nöjd med ett förslag och sedan i sin investering är tillfredsställande.



Spengummi DeLaval Clover™ – mjölkar mjukt och varsamt och ger mer mjölk

Spengummit som förebygger spenhälsan genom varsamt tryck mot spenhuden och spenspetsen.



Skydda ditt mjölkningsstall och rörmjolkning med rätt serviceintervaller

Nyhet!

Besättningarna växer och mjölkningsanläggningarna används fler timmar per dygn än tidigare. Därför inför nu DeLaval ett nytt serviceprogram för mjölkningsstallar och rörmjolkning. Förebyggande service är bästa sättet att skydda din investering och undvika akuta problem.

De senaste 5 åren har medelbesättningen i Sverige ökat från 62 till 81 kor, dvs med över 30%. Det innebär att mjölkningsanläggningen används 30% mer jämfört med för bara 5 år sedan. Den här utvecklingen kommer med all säkerhet att fortsätta. För att säkerställa en kontinuerlig drift utan störningar kopplar vi nu därför serviceprogrammet för mjölkningsstallar och rörmjolkningar till driftstimmar. Ju mer anläggningen används per dygn desto oftare behövs förebyggande service.

Service efter 2000 timmar

Det nya serviceprogrammet har förebyggande service efter 2000 driftstimmar. Nästa service kommer vid 4000 timmar, sedan 6000 timmar och 8000 timmar etc. För en mindre mjölkkanläggning som används upp till 5-6 timmar per dygn innebär det en förebyggande service per år. Används mjölkkanläggningen 10-12 timmar per dygn behöver den service 2 gånger per år, och om den används 20 timmar per dygn behöver den servas 4 gånger per år.

Service efter 14 000 mil

Service efter 2000 driftstimmar är det för ofta, för sällan eller lagom? Våra egna undersök-

ningar visar att förebyggande service efter 2000 timmar är behövligt för att säkerställa en bra funktion och kontinuerlig drift utan störningar. Risken för akuta problem ökar ju längre serviceintervallet blir, och akuta problem vill ingen ha.

Om vi jämför med en bil så hinner den köra 14 000 mil på 2000 timmar. Under den tiden skulle bilen varit på service minst 5 gånger under samma användningstid.

Detaljerat serviceprogram

DeLavals serviceprogram för mjölkningsstall och rörmjolkning anger exakt vad det är som ska servas och när. Vid 2000 driftstimmar görs en mindre service. Då går vi igenom vakuumpumpen, oljesmörjningen av vakuumpumpen, byter packningar i mjölkkrantar, byter servicesatser i mjölkningsautomatik, kontrollerar diskautomatens funktion etc. Vid 4000 driftstimmar gör vi 2000 timmars service plus att går vi igenom vakuumpumpen, mjölkpump och slutenhet samt mjölkningsorgan. Vid 8000 driftstimmar görs den stora servicen, då vi i princip går igenom hela mjölkkanläggningen.

Anläggningstest och serviceprotokoll Efter varje service utför våra servicetekniker ett anläggningstest där vi mäter upp vakuumpumpens kapacitet, kontrollerar att vakuumnivåer är dom rätta samt kontrol-

lerar att pulsatorerna fungerar som de ska. Hela anläggningstestet dokumenteras i ett serviceprotokoll där det också framgår vad vi gjort i detalj.

Om du har frågor om hur service bäst bör planeras på din gård är du välkommen att ringa din servicetekniker som har information om din anläggnings driftstimmar.

Fråga oss gärna om service på:

ELMIA
LANTBRUK
— 19-21 OKTOBER 2016 —



Effektivitet med Swing-over, mjölkningsstallet ML3100

Det är ingen hemlighet att mjölkproducenter en längre period fått det allt svårare. Lagar och förordningar har blivit hårdare, medan det ekonomiska klimatet gör det svårt för en del lantbrukare att få det att gå ihop. Slutsatsen av detta är att många lantbrukare inte vet om de ska investera i ny, effektiv utrustning – för att bättre hantera fler och högpresterande kor – eller om man ska kämpa vidare med sin gamla utrustning.

Visst har lantbrukare varit med om tuffa beslut tidigare men dagens krav på lantbrukare överstiger allt vi varit med om tidigare: mjölkpriset är lågt och kornas drivs hårdare än någonsin för att maximera mjölkavkastningen – men det skapar också möjlighet för progressivt tänkande.

– Som den ledande leverantören av inomgårdsutrustning känner DeLaval en skyldighet att stödja världens mjölkproducenter. Speciellt lantbrukare med små och medelstora gårdar, vilka är de som har det tuffast, säger **Peter Manneke**, DeLaval Global Business Development Manager.

– Antalet gårdar som lägger ner har ökat, men koantalet består. Många av dagens mjölkproducenter tar chansen att växa, öka

besättningen, förbättra utrustningen och styra gården smartare.

Att vara påhittigt och affärsdriven och se till att korna är produktiva under hela sin livstid, är ett måste. Och där gör DeLaval allt vi kan för att hjälpa till. Vi investerar mer än någonsin i forskning och utveckling, och vi tillhandahåller produkter och system som kan hjälpa till att möta mjölkproducenternas krav på lönsamhet med hållbarhet.

Ett bra exempel från DeLavals forskning och utvecklingsprogram är mjölkningsstallet MidiLine ML3100, vilket kombinerar både hög effektivitet, bra ergonomi, bra prestanda och snabb mjölkning.

– ML3100 är det perfekta stallet för familjegårdar med fler än 100 kor och som vill ha ett riktigt effektivt mjölkningsstall. Lant-



Christelle Ferey i ML3100 mjölkningsstall i Normandie, Frankrike.



Valéry Ferey.



brukare upplever att när de uppgraderat till det nya MidiLine-systemet, halveras mjölkningstiden – precis vad som behövs för dem som vill ha flera kor, säger **Paul McNamara**, DeLaval MidiLine Business Development Manager.

Mjölkningsstallet är anpassat för gårdar med 100–400 kor, vilket ger stort utrymme för tillväxt. En mjölkare kan enkelt mjölka 200 kor två gånger om dagen och om besättningen ökas, kan två mjölkare mjölka komfortabelt i gropen.

– Svängöverarmen är placerad i mitten av gropen och används till båda sidor av stallet, fortsätter McNamara. Tack vare att armen hanterar ett mjölkningsorgan för två sidor, är MidiLine ett mycket prisvärt alternativ. Färr delar innebär också lägre service- och underhållskostnader och är därför billigt att äga.

Standardfunktioner i ML31000 är automatisk pulseringsstart och automatisk avtagning, vilket minskar mjölkarens arbetsbelastning. Fler funktioner finns för att ytterligare öka mjölkningseffektiviteten, öka hastigheten, minska arbetstiden och minska energikostnaderna. Det inkluderar fjärrstyrda in- och utgångsgrindar, automatiska rengöringssystem och frekvensstyrd vakuumteknologi.

På Ferey's gård i regionen La Manche, Normandie, Frankrike, har **Valéry** och **Christelle Ferey** investerat i ett ML3100 mjölkningsstall efter att ha ökat produktionen.

– Under 2013 tog vi över 120 hektar mark som var både odlingbar mark och betesmark och vi gick från 70 till 96 kor, säger Christelle Ferey.

– Vi hade tidigare ett 2x5 mjölkningsstall och det tog fem timmar för oss två att mjölka, varje dag. Nu har vi ett 2x16 ML3100, och nu klarar en mjölkare av mjölkningarna alldeles själv.

Precis som all annan DeLaval mjölkningsutrustning, kan ML3100 mjölkningsstall anslutas och styras med DeLaval DelPro™ Farm Manager. Produkter som är anslutna till stallet – vare sig det är smart kylning, automatisk utfodring, avancerad hälso- och brunstidentifiering eller ventilations- och värmeåtervinningssystem – ökar effektiviteten och produktionen.

Fereys har utöver ML3100 även investerat i Harmony™ mjölkningsorgan, som är ett lättviktsorgan och tillsammans med MidiLinearmen, ger den perfekt mjölkningskomfort. – Vi byggde om ett gammalt stall istället för att uppdatera vår gamla mjölkningsanläggning. Det nya mjölkningsstallet är bredare så att korna enkelt kan gå in i stallet och ställa sig i mjölkningsposition och den nya gödselskrapan effektiviserar utgödslingen. Även om vi inte planerar att öka besättningen just nu, kan vi enkelt öka kapaciteten på ML3100 om vi ändrar oss, avslutar Ferey.

– Investera istället för att spara kan låta motsägelsefullt i rådande ekonomiska klimat, men DeLaval's utrustning hjälper lantbrukare att maximera mjölkavkastningen till lägsta kostnad per liter mjölk med den mest effektiva genomströmningen. Dessutom betalar sig många av våra produkter inom bara några månader och inte år, avslutar Manneke.

NYHET! Feedtech™ Carbogel

KALVAR MED GOD HÄLSA och bra tillväxt ger friska högproducerande mjölkkor. I dagens allt större besättningar kortas arbetstiden som läggs på varje kalv ner. Det blir därför viktigare att hitta smarta lösningar för en effektiv kalv-uppfödning. Om du tar hand om dina kalvar kommer de att ta hand om dig. Att föda upp kalvar till friska, fruktsamma kvigor och produktiva mjölkkor är en nyckelfaktor för framgång i din mjölkproduktion. DeLaval erbjuder effektiva kosttillskott som hjälper dig att förebygga problem.



Nyhet!

Feedtech™ Carbogel är ett kompletterande foder för kalvar tillverkat av naturligt kol från ek.

Fördelar

- Naturliga ingredienser
- Snabbt synligt resultat
- Utformad att binda enterobakterier och mykotoxiner
- Stöd för skydd av tarmväggarna
- Rekommenderas att användas i kombination med Elektrolyter

Art nr 92065364 Carbogel 300 ml
Art nr 92065363 Ingivare (kalibrerad)



Före dosering



1 dag efter dosering



3 dagar efter dosering



Andra viktiga tillskott som kan bidra till ökad kalvvälfärd

Vid födseln

Feedtech™ råmjölkstillskott

Feedtech™ råmjölkstillskott ger ett extra tillskott av de viktiga antikropparna vid tillfällen när det första målet råmjölk från kon är försenat eller kons råmjölk är av sämre kvalitet.

Observera att Feedtech™ råmjölkstillskott ges som ett komplement och inte ersätter den viktiga råmjölken. Med kolostrometern mäter du råmjölkens kvalitet.

94683880 Kartong (4 kalvar)
94758680 Kolostrometer
85013601 Kartong + kolostrometer



De första veckorna

Feedtech™ Good start S

Ett fodertillskott som ger kalven en optimal start de första två till tre veckorna efter födseln. Feedtech™ Good start S hjälper kalven att bli stark. Förbättrar kalvens immunförsvar och tarmflora vilket minskar risken för diarré.
92065350



Under hela tillväxtperioden



Feedtech™ electro balance - för kalv

Feedtech™ electro balance är ett foderkomplement för att stabilisera vätske- och elektrolytbalansen och behandla och förebygga diarré. Electro balance är ett mjölkpulver som ska lösas upp i vatten och/eller mjölk.

- Socker, som ger energi.
- En unik gelbildande substans som sänker vätskans passagehastighet och gör det lättare att ta upp näringen.

92065319 1,5 kg



Feedtech™ Calf milk supplement

Förbättrar mjölkens lagringsstabilitet och är positiv för kalvens mag-/tarmhälsa. Produkten underlättar mjölkens koagulering och enzymernas nedbrytning av mjölkens fett och protein. Syring med Calf milk supplement gör produkten smakligare än vid syring med andra produkter, t ex myrsyra. Dessutom är produkten ofarlig att hantera. Används med din kalvamma.

94059480

Vi valde DeLaval tack vare närheten och den personliga servicen

– När jag planerade stallet var det viktigaste för mig att en ensam person skulle kunna sköta djuren på ett enkelt och säkert sätt. Dessutom ville jag bygga billigt, berättar Henric.

Henric är sjätte generationen på Fräsegården i Älmarsrum som ligger två mil nordväst om Västervik. På gården bedrevs mjölkproduktion fram till 2008, där efter gick man över till dikoproduktion. För tre år sedan började Henric planera för ett nytt dikostall, de gamla byggnaderna var slitna och orationella. Henric bedriver idag ranchdrift större delen av året, djuren håller

sig friska men när det regnar mycket är det inte så roligt. Trots att jag flyttar foderhäckarna flera gånger om dagen blir det väldigt upptrampat berättar Henric. Valet stod därför mellan att satsa eller att avveckla djurproduktionen. Jag tycker om jobbet med djuren och det känns viktigt att hålla markerna öppna och vackra, därför valde jag att satsa och nu har bygget av de nya stallet kommit igång.

Det nya stallet

Beslutet föll på ett stall med djupströbädd eftersom Henric är självförsörjande på halm och sedan tidigare har byggnader för halm-lagring. För den som inte har egen halm blir driftskostnaden ofta högre än i ett stall med liggbås eftersom det kostar att köpa in och lagra halm. I stället för flytgödselbrunn, som många väljer, kommer Henric att bygga en gödsellagun i änden på nya stallet.



Distriktschef Robin Hast tillsammans med Henric Andersson framför det blivande dikostallet

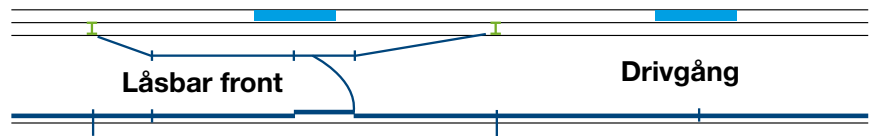
FRÄLSEGÅRD, Älmarsrum

Ägare: Henric Andersson

Areal: 300 ha varav 98 ha åker och bete, resten skog.

Besättning: 40 dikor men bygger för 112 + rekrytering

Persongång



Smart lösning hur man kan låsa fast enskilda djur i drivgången. Med en persongång vid sidan om låsbara fronten kan man enkelt förflytta sig framför eller bakom djuret.

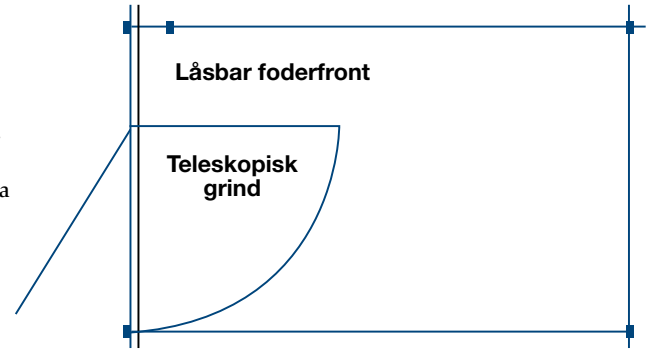
– När jag planerade stallet var det viktigaste för mig att en ensam person skulle kunna sköta djuren på ett enkelt och säkert sätt. Dessutom ville jag bygga billigt, berättar Henric.

Smarta detaljer

Till en början var Henric inne på en låsbar foderfront per djur men till slut fastnade han för en fast diagonalfront DS vid foderbordet och en drivgång i bakänden på djupströbäddarna där djuren enkelt kan flyttas och låsas fast en och en. Med en smart persongång bredvid drivgången kan man enkelt förflytta sig framför eller bakom djuret för t.ex. behandling eller öronmärkning. I kalvningsboxarna kombinerar vi en låsbar foderfront med en grind som enkelt kan svängas upp och fixera kon så att hon står still vilket ökar säkerheten för djurskötaren berättar Henric.

Rostfria Ingjutningshylsor används till alla stolpar för boxväggar och grindar. På så sätt kan man lyfta bort alla stolpar och enkelt frigöra hela djupströytan sommardag. T. ex om stallet ska användas för annat ändamål

Teleskopisk grind med låsbar foderfront i kalvningsbox gör det enkelt att fixera kon vid t.ex. behandling vilket ökar säkerheten för djurskötaren.



mål såsom lagerbyggnad eller annan djurproduktion.

Henrik valde DeLaval som leverantör för att han ville ha en lokal kontakt som han kunde lita på gav support under hela byggprocessen. Robin Hast är DeLaval distriktschef på området och en av dem som Henric samarbetar mycket med. När Robin kom in i projektet bidrog han med mycket idéer. Under byggfasen har Henric regelbunden kontakt med distriktschefen och det är uppskattat. Är det något jag funderar över eller behöver veta fort så vet jag att Robin

fixar det. Robin deltar regelbundet i bygget, han håller i byggmötena och ser till att bygget genomförs på rätt sätt.

Liksom många andra valde Henric DeLaval kättingutgödning AKD i skrapgången. En utgödning som blivit mycket populär. Kombinationen robusthet och avancerad kosäkerhet lämpar sig väl för både kalla som varma lösdrifter, både i nötköttstallar och stallar med mjölkkor. För Henric var valet enkelt, han ville inte hålla på med att byta vajer eller rep mitt i vintern i en kall lösdrift, roligare jobb kan man ha!

Din DeLaval distriktschef finns nära dig

Med 17 distriktschefer spridda över hela Sverige har du alltid någon nära dig och det har du faktiskt haft i över 130 år. Vi finns alltid där och vi ställer alltid upp. Helst vill vi vara med dig redan på ett tidigt stadium i planeringen eftersom vi då kan hjälpa dig med både projektering, ritningar och förprovningen. Tillsammans sitter vi på ett bibliotek med 1000-tals stallritningar och vi har alltid ett 30-tal stall under byggnation.

När du köper en stallösning från oss så stöttar vi dig genom hela byggprocessen, vi deltar i byggmötena och följer upp kontinuerligt. När stallet är klart är vi där och gör uppstarten. I samband med uppstart CE märker vi de olika systemen och går igenom skötselinstruktionerna så att allt är klart för drift. Vi är inte bundna till

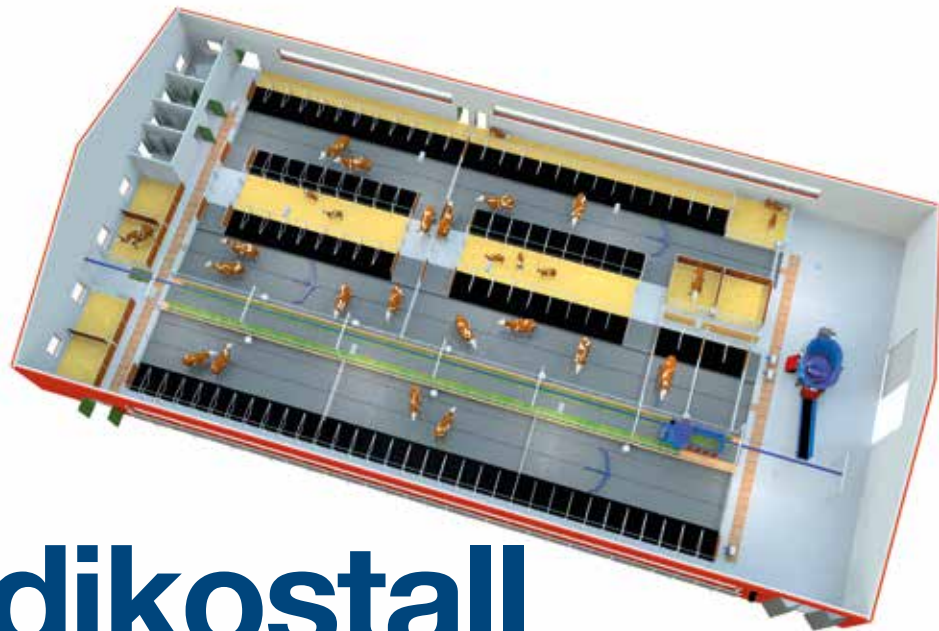
någon särskild byggare men vi har däremot ett nära samarbete med de flesta större och mindre byggföretagen. Det gör att du som kund kan välja själv vilken byggare du vill använda.



Kjell Eriksson på DeLaval jobbar med att planera och rita stallar på heltid. Han har jobbat i DeLaval i över 40 år, varav 20 år som distriktschef. Kjell ingår i ett team på tre personer som på heltid supportar distriktschefer över hela landet med projektering och ritningar. Vår kunskap ger dig ett rationellt, produktivt och säkert stall. Vi på DeLaval ser mer än en planlösning, vi ser kotrafiken, arbetsmiljön och tar fram de smarta enkla detaljerna som gör skillnaden.

Brukare: Gunbritt och Lars-Åke Carlsson samt sonen Victor

Areal: 40 ha åker + 40 ha bete
Nytt stall med 99 liggbåsplatser för dikor och rekrytering samt nyrenoverat befintligt stall för 42 tjurar.



Vårt nya dikostall blev perfekt

Det nya dikostallet på Totarp har en planlösning med smarta genomtänkta detaljer som ger ett rationellt stall med friska djur.

Totarp ligger utanför Mariannelund i Småland och är en familjegård i sjätte generationen. År 2015 satsades det fullt ut på dikor och tjurar och familjen slutade producera mjölk.

Eftersom både **Gun-Britt, Lars-Åke** och **Victor** jobbar deltid utanför gården låg fokus på att bygga för en så rationell produktion som möjligt.

När familjen väl hade bestämt sig för att bygga så besökte de flera gårdar i området tillsammans med **Lars Karlsson**, Distriktschef på DeLaval. Lasse har många års erfarenhet av att planera köttdjursstallar. De gårdar som besöktes hade en genomtänkt planlösning, var lättskötta och med en bra djurvälstånd. Efter resan bestämde de sig för en planlösning som blev mycket lik ett av stallen man besökt.

– Det är det fjärde dikostallet på kort tid jag har projekterat med samma planlösning. Lantbrukarna tilltalas av den rationella planlösningen och att djuren håller sig friska. Det är helt enkelt det perfekta dikostallet, berättar Lasse.

Victor är snickare till vardags och har byggt det nya stallet helt själv. – Jag köpte en byggsats från CGM bygg. Genom att ha byggt stallet själv uppskattar Victor att familjen sparar ca en miljon i byggkostnader.

Planlösningen

Stallet är ett treradigt liggbåsstall vilket innebär att det är fler djur än ätplatser, det stäl-

ler därför krav på att det alltid finns foder på foderbordet. På andra sidan foderbordet är det enkelradiga liggbås för rekrytering eller tjurar. Med ett enkelradssystem blir stallet flexibelt. Avdelningen kan användas för tjurar, kvigor eller t.o.m. dikor.

Kalvningsboxar och sjukboxar är placerade i direkt anslutning till liggbåsavdelningen så att det är enkelt och säkert att flytta djuren med hjälp av fasta grindar vid kalvning eller sjukdom. Kalvgömmorna är placerade framför liggbåsen men kalvarna kan även gå undan i en egen box som även fungerar som kalvningsbox vid behov. Eftersom man valde CC1800 liggbåsavskiljare från DeLaval har man en stor fri yta framför liggbåset så att kalvarna enkelt kan gå in och ut ur kalvgömmorna och samtidigt vara nära kon.

Vid foderbordet är monterat diagonalfronter DS-HD, framförallt valde vi den här modellen eftersom man enkelt kan justera bredden på ätöppningarna berättar Lars-Åke. I dikoavdelningen har man också en sektion med låsbara säkerhetsfronter HLS10 så att det enkelt går att låsa fast individuella djur

som t.ex. ska dräktighetsundersökas, klippas eller märkas. Samtliga kalvningsboxar har en kombinerad foderfront med horisontella rör och en låsbar säkerhetsfront. De horisontella rören ger en snabb flyktväg för djurskötaren om det skulle behövas. De gör det också enkelt att flytta ut kalven ur boxen vid behov, bara att lyfta ut den. Den låsbara fronten gör att man kan låsa fast djuret vid t.ex. märkning av kalven.

I de öppna skrapgångarna är monterat en vajerutgödsling ACD120F från DeLaval. Vi gillade lösningen med små kompakta drivenheter som man kunde montera både på vägg eller direkt på golvet berättar Victor. Istället för vajer har man durarep – ett flätat rep med samma hållfasthet som vajer.

För utfodring har man valt en rälshängd självlastande rundbalsupprullare med sidoelevator från DeLaval. Sidoelevatoren är väldigt uppskattad av Lars-Åke och Victor eftersom de kan utfodra olika mängd på båda sidorna av foderbordet, till dikorna och rekryteringskvigor.

DeLaval inredning för köttdjur

DeLaval har ett särskilt inredningssortiment lämpade för köttdjur. Dessa har grövre dimensioner för att klara belastningarna från tyngre djur. All inredning från DeLaval tillverkas i Sverige. DeLaval är den första tillverkaren i världen av inredning i höghållfasthetsstål. En stålqualität som är 60% starkare än standardstål.



Från vänster: Lars-Åke, Victor och Lars Karlsson, distriktschef DeLaval.

Med DeLaval stallbelysning har man fått ett ljusstall som djuren trivs i.



Effektivisera ditt uppbundna stall

Erbjudande
Kraftfodervagn
FW200
79.000,-

DeLaval har utrustningen som förenklar vardagen för dig som mjölkar uppbundet.

DeLaval **mjölkningseenhet BLUE** mjölkar effektivt, har låg vikt, tydliga knappar, stor display för information, allt till ett mycket attraktivt pris.

DeLaval **kraftfodervagn FW200** hjälper dig att maximera din besättnings potential och underlättar det dagliga arbetet. Den kan installeras i nästan vilken ladugård som helst och passar även bra på smala foderbord.

Kontakta din distriktschef eller servicetekniker för mer information.

Erbjudande
Blue + Harmony
10.900,-

Alltid närvarande med stalkameran

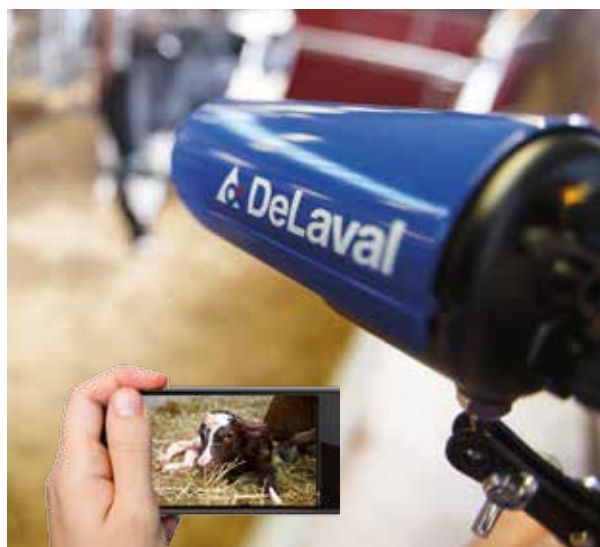
Idag är det många som använder DeLaval FCM IP1. Kameran som är anpassad för djurstallar både vad det gäller hållbarhet på själva kameran och bildkvaliteten den levererar till din surfplatta eller telefon.

Fördelar:

- Du ser direkt om något problem uppstår, och kan därmed snabbare ta beslut om vad som behöver åtgärdas i stallet
- Kameran är trådlös och kopplas via routern. Du får en klar bild i HD kvalitet, du kan göra inspelningar och /eller använda den med rörelsedetektor, kameran har givetvis ljudöverföring.
- Att kameran kopplas via din router gör att inget särskilt abonnemang behövs, du kan se dina djur via din telefon/läsplatta/dator vart du än är i världen utan extra kostnad.
- Du bestämmer vem som ska kunna följa dina djur. Med varje kamera följer en app och en personlig kod som du öppnar upp appen med.
- Du kan bygga ut systemet med flera kameror, vilket gör att du kan i stort sett ha översikt på alla dina djur, och framför allt den känsliga delen såsom kalvningar. En kamera monteras så att du tydligt kan se kon som ska kalva. Det innebär att du snabbare kan sätta in rätt åtgärder om något ser ut att kunna gå fel.
- En annan kamera kan övervaka din tekniska utrustning, mjölkkanläggning, mjölkstall, VMS, foderutrustning, vagn eller mixer

På Elmia Lantbruk den 19-21 oktober kommer vi att demonstrera kameran i vår butik. **Välkommen!**

ELMIA
LANTBRUK
— 19-21 OKTOBER 2016 —



Film om DeLaval stalkamera FMC IP1



DELAVAL WEBBUTIK Leveranser direkt hem till dig

- ✓ Gör beställningen när du vill
- ✓ Fri frakt vid leveranser över 2 000 kr (exkl moms)
- ✓ Snabba och säkra leveranser
- ✓ Faktura med 30 dagar netto



Du loggar in med **Användar-ID** och **lösenord**. När du är inloggad är du inne på ditt eget kundkonto hos DeLaval. Leveransadress är klar. Det är enkelt att beställa när man väl är inloggad

- Du får fråga om inloggningsuppgifter skall sparas när du loggar in
- Väljer du att spara, så kommer du snabbt in i webbutiken nästa gång du går in



Om du saknar inloggning, kontakta **orderservice.sverige@delaval.com** så återkommer de med inloggningsuppgifter.

Har du frågor om produkter i DeLaval webbutik så har du kontaktuppgifter inne i webbutiken under **Frågor & Kundtjänst**
Telefonnummer: 08-550 295 17



Nyhet!

VMS optimering
online

Rådgivning som gav 500 kg mer mjölk i tanken – per dygn!

Att mjölka med robot tar verkligen bort många av de tyngsta arbetsuppgifterna på en mjölkgård men det har sina utmaningar också. Det kan **Frej och Sussi Bomanson, som driver en mjölkgård på Åland, intyga. De lät installera en VMS™ 2009 och visst blev vardagen lättare men produktionen blev inte riktigt vad de hade hoppats på. Vändningen kom när de tog hjälp av **Henrik Norberg**.**

Henrik har arbetat som ladugårdsförman på DeLavals egen gård Hamra i 30 år. Han har erfarenhet av VMS™ sedan den allra första modellen och han har kunnat följa robotens utveckling och de förbättringar som gjorts på ett sätt som ingen annan ladugårdsman har möjlighet till. Nu erbjuder Henrik produktionsrådgivning för VMS™ på distans och det är till viss del Frej och Sussi som har inspirerat Henrik att satsa på att arbeta med rådgivning eftersom han känner att han verkligen kan hjälpa mjölkproducenter att nå bättre resultat.

Ibland sker nya saker av en slump. Den här historien började med att Frej och Sussis son **Tobias** fick anställning på Hamra gård. I fikarummet kom han i samspråk med Henrik. Han berättade om sina föräldrars besvikelser över att de inte kom upp i produktion med sin VMS™. De kunde mjölka max 60 kor

per dygn, antalet mjölkningar låg på 150 per dygn, kotrafiken fungerade inte så bra och produktionen låg i snitt på ca 1 950 kg per dygn. Frej och Sussi ville ha bättre resultat än så.

Henrik åkte till Åland på besök

På Hamra ligger produktionen i VMS™ ladugården på långt över 2 500 kg per dygn. Henrik blev nyfiken på vad som hände hos Frej och Sussi. Han följde med Tobias till Åland på ett vänskapligt besök.

Henrik lyssnade på parets erfarenheter, tittade på hur det fungerade i stallet, gick igenom inställningar och statistik i driftsledningsprogrammet DelPro™ och föreslog ett antal förändringar.

Man måste våga om man vill att något ska förändras, tänkte paret och genomförde samtliga åtgärder som Henrik rekommenderade.

– Det behövdes inte ens någon investe-



ring så beslutet var inte så svårt, berättar Frej. Resultatet lät inte vänta på sig. Plötsligt fanns det tre timmar ledigt i roboten och ytterligare sju kor kunde sättas in i produktion. Dygnsresultatet gick snabbt från 150 mjölkningar till 180 och från 1 950 kg mjölk till 2 500 kg.

Det gör mycket på sista raden i bokföringen, konstaterar Frej glatt. Och nu har vi investerat i kraftfoderstationer. Vi är på gång att gå över till ekologisk produktion och då blir det helt enkelt för dyrt att ha fullfoder. Vi måste kunna styra kraftfoderåtgången till rätt djur.

Vad var det då som Henrik såg?

Problematik med kotrafik har nästan alltid med foderstrategin och foderhanteringen att

göra, berättar Henrik. Frej och Sussi hade i princip fullfoder på foderbordet och gav endast lockgiva i roboten. De utfodrade åtta gånger per dygn. Detta bidrog starkt till att kotrafiken var trög eftersom korna åt sig så mätta att de inte hade lust att röra sig. Bara genom att minska mängden kraftfoder i mixen, öka antalet utfodringar från 8 till 12 samt att öka kraftfodertilldelningen i roboten innebar en stor skillnad på kotrafiken. Antalet passager i grindarna ökade märkbart. Jag såg också att en hel del inställningar i driftsledningsprogrammet DelPro™ kunde ställas in bättre för att passa korna på gården. Det finns stor potential till förbättringar för mjölkproducenter som sätter sig in i möjligheterna i DelPro™, konstaterar Henrik.

Tips från Frej och Sussi

Anlita Henrik om ni vill öka produktionen! Han vet vad han pratar om och han kan verkligen förklara så att man förstår, säger Sussi. Kurser är också jättebra men det ger inte lika mycket som personlig rådgivning. Rådgivning har betalat sig många gånger om. Vi har fått 150 ton mera mjölk i tanken på 12 månader.

Se till att byta kameravampen ofta. Nu gör vi det varje måndag som rutin. Det märks att VMS™ hittar spenarna bättre än när vi lät de gå längre tid mellan bytena

Använd keramikrengöring till kameraglasat. Vi gör det varje morgon när hela VMS™en får sin morgonrengöring.

Sussi åtgärdar direkt om hon hör att VMS™en letar spenar. Det kan behövas klippas lite hår på juvret eller så kör hon programmet för speninläring igen.

Byt spengummin i tid. Jag är övertygad om att det lönar sig att byta istället för att vara småsnål och gå över rekommenderad tid, säger Sussi.

Kan alla få upp produktionen lika mycket?

Det är naturligtvis omöjligt att lova att det blir just 500 kg mer per dygn, säger Henrik, men jag är övertygad om att många robotägare enkelt kan få upp sin produktion rejält genom enkla åtgärder. Det gäller att verkligen våga prova. Även om man bara ökar med 100 kg per dygn så ger det ca 75 000 kr extra på ett år.

Fakta om VMS™ optimering online

Henrik Norberg erbjuder distansrådgivning för att öka produktionen med VMS™.

Henrik kopplar upp sig mot gården via LogMeln, går igenom hur det ser ut i systemet och kommer med rekommendationer.

Gårdens värden i driftsledningsprogrammet tolkas och Henrik rekommenderar förändringar i praktiken för att få till en förbättring.

Data analyseras, kotrafiken bedöms, larmfrekvensen ses över, sensorerna kontrolleras för att se om de fungerar som de ska.

Unika rutinlistor anpassade för den specifika gården tas fram.

Det individuella mjölkflödet ses över, antalet foderstationer kontrolleras så att det är rätt anpassat, rätt tilldelning på kraftfoder och utfodringshastigheten kontrolleras.

Om mjölkproducenten har speciella utmaningar eller önskemål tas det givetvis i beaktning.

För mer information kontakta Henrik Norberg direkt på 0703-534590
E-post: henrik.norberg@delaval.com

FAKTA
OM

GÅRDEN JOHANNISBERG, Åland

Ägare: Frej och Sussi Bomanson

Antal VMS: 1 VMS med OCC installerad 2009

Antal årskor: 80

Antal mjölkande: 67

Produktion i VMS: 2 500 kg/dygn

Produktion 12 månader rullande: 807 ton

Produktion per ko: 11 000 ECM per år

Foderstrategi: Har gått från fullfoder till individuell utfodring med kraftfoderstationer

Mixens uppdelning idag

Ensilage 10 kg TS

Halm 1 kg TS

Vetekross 3 kg TS

Kraftfoder (Akleja) i mix 2,2 kg TS

Total 16,2 kg TS

Bete ca 2 kg TS

Kraftfoder (Sundviol) i roboten/foderstation
1-8 kg TS beroende på mjölmängd

Där andra bara såg en öken såg de en mjölkgård!

Mitten av den saudiska öken är inte riktigt det första stället du skulle tänka på som platsen för en av världens största mjölkgårdar, men det är precis där Al Safi Farms producerar strax under en miljon liter mjölk om dagen.

Under 1973 som svar på oljembargot, insåg den saudiska kungafamiljen att deras infrastruktur för livsmedelsförsörjning var otillräcklig och ville börja arbeta för att bli mer självförsörjande. Då startade arbetet med att ta fram **Prins Abdullah Al-Faisals** gård, Al Safi. Gården växte snabbt till att bli den största mjölkgården i riket. Vår egen **Kung**

Karl XVII Gustav och **Drottning Silvia** närvarade vid invigningen 1980. År 1998 kom Al Safi dairy farms in i Guinness rekordbok som den största integrerade mjölkgården i världen.

En integrerad mjölkgård

Al Safi ligger i Al Sahba Valley, ca 120 km sydost om Riyadh och omfattar 3 500 hektar mark. På gården finns 25 000 Holsteinkor

plus lika många ungdjur. Hela mjölkningsprocessen hanteras på plats; gräs, alfalfa, hö och ensilage odlas lokalt, korna mjölkas, mjölken förädlas och förpackas i ett eget mejeri på gården och sedan levereras slutprodukten till butiker.

Borrar efter vatten

Gårdens vattenförsörjning kommer från 2 000 m djupa brunnar borrhade i öken.



I mjölkstallarna går arbetet lugnt och metodiskt. Korna kyls av med sprinklers under mjölkningen.

Vattnet värms upp av geotermisk aktivitet i regionen och när vattnet kommer upp är det 60 grader varmt och pumpas in i dammar där det kyls av med plattkylare innan det kan användas. Brunnen erbjuder inte bara vatten för besättningen, men också för att bekämpa den saudiska hettan. Alla stallar har kylsystem med kylfläktar, så kallade Korral Kool.

Al Safi har 14 mjölkningsstallar från DeLaval varav den största är en dubbel 60 parallellstall. Där finns både fiskbensstall och parallellstall som är 2 x 20, 2 x 50 och 2 x 60 samt även en DeLaval Herd Navigator. Dygnsproduktionen ligger mellan 42–44 kg per dygn i snitt och den genetiska standarden på djuren är mycket hög. Mjölkkvaliteten är bland den bästa i världen.

Mjolkproduktion i världsklass

Smittskyddsnivån är mycket hög på gården. Bland annat måste alla bilar som besöker gården köra igenom en "desinfektionsspridare" (två gånger) innan man kommer fram. Gården följer ett strikt smittskyddsprogram både internt och för besök.

Under de senaste 30 åren har Al Safi investerat i forskning och utveckling med ny teknologi för mjölkproduktion och växtodling. Företaget har utvecklat egna metoder och rutiner för att driva sin verksamhet och är välkänt världen över för sin effektiva produktion och höga mjölkkvalitet. Under årens lopp har Al Safi haft en hög tillväxt med utmärkta program för att skydda miljön och för att stödja det lokala samhället.

Djurvälfärd i centrum

I mjölkningsstallet arbetar man lugnt och tyst och där finns ingen stress. Nykalvade kor mjölkas fyra gånger per dygn. Djuren går till och från mjölkningsstallet under tak, på gummimattor och där finns alltid färskt foder på foderbordet när korna kommer tillbaka efter mjölkning. Detta är särskilt viktigt då fodret snabbt tappas smaklighet i så varma klimat. Utfodring sker upp till sex gånger per dygn. Allt som händer på gården mäts, varje sekund som jobbas, varje liter som mjölkas. Ledningen på gården fokuserar inte bara på kornas fysiska välbefinnande utan även på deras mentala välmående. Påfösare är förbjudet att använda och ingen i personalen får skrika eller slå mot korna. Alla kor ska ha det bekvämt och känna sig trygga.

Den saudiska hettan är en utmaning – luften kyls med sk. Korral Kool. Korna ligger under tak på sandbäddar, gardinerna behåller den kyligare luften i stallarna.



På Al Safi lägger de stor vikt vid hygien och mjölkkvaliteten är bland den bästa i världen



Trots det saudiska ökenlandskapet finns bördig mark. Gräs, hö och alfalfa odlas lokalt och på gården finns ett stort foderkök där utfodringen förbereds. Allt kraftfoder importeras.



Avsändare:
DeLaval Sales AB
Box 21
147 21 Tumba

B



Adresserad
direktreklam

Kom och fynda i butikens på Elmia Lantbruk

Nu är det snart dags igen för lantbruksmässan. Även i vår mässbutik kommer det att finnas nyheter och många fina erbjudanden.

Vi kommer till exempel att presentera vår senaste klädkollektion, nyheter för kalv och många gamla godingar.

Dessutom bjuder vi på mjukglass!

ELMIA
LANTBRUK
— 19-21 OKTOBER 2016 —

We live milk



Vi ser fram emot ditt besök och frestar med bilder från förra årets mäsas som blev den sista Elmia Djur & Inomgård.



 DeLaval