

Stalltipsset

2•2014

www.delaval.se



På Furumossen har de
**halverat veterinär-
kostnaderna**

SE SIDAN
16-17

SEDAN DE STARTADE MED
HERD NAVIGATOR™

 DeLaval

Ur innehållet



Sid 4-5

- Torsjö mjölkning med +



Sid 10

- Nyheter för dina kalvar



Sid 14-19

- över 1000 VMS i Sverige,
läs om några av dem

Ge ditt mjölkningsstall ett PLUS+ och ta din produktion till nästa nivå

Automatisk mjölkning i robot har många fördelar och DeLaval VMS är för många det enda alternativet för att fortsätta sin mjölkproduktion. Men inte för alla - traditionella **MJÖLKNINGSSTALLAR** är fortfarande ett mycket starkt alternativ som även det har sina fördelar.

Har man en mycket stor besättning eller vill vara fri att utöka eller minska besättningen på ett flexibelt sätt är traditionella mjölkningsstallar en mycket bra lösning. DeLaval arbetar kontinuerligt med att utveckla sitt breda utbud av mjölkningsstallar så att de når en prestanda på högsta nivå. Mjölkningsstall med PLUS+ , helt enkelt!

På DeLaval är vi övertygade om att varje gård kan bli mer produktiv och lönsam och med våra mjölkningsstallar som kombinerar optimal prestanda PLUS+ effektiv driftsledning PLUS+ avancerad mjölkningsteknologi ger vi dig möjlighet att ta fram den fulla potentialen i din mjölkproduktion. Uppbundet eller lösdrift, det kvittar.

Ta till exempel DeLaval DelPro Farm Manager, driftsledningssystemet som kan koppla samman de olika delarna i din produktion. Därmed får du en driftsledning där du har kontroll över hälsa, mjölkavkastning, utfodring, reproduktion, prestanda och mjölkningsrutiner. En driftsledning PLUS+ som du kan använda för att justera och utveckla din verksamhet och öka produktiviteten.

Eller Herd Navigator™ ett verktyg för mjölkproducenten som vill ligga steget före sin besättning när det gäller reproduktion och djurhälsa. Ett PLUS+ du inte vill vara utan om du en gång provar.

I allt från stort till smått är DeLaval mjölknings-lösningar i mjölkningsstall och uppbundet genomtänkta för att ge din verksamhet PLUS+ på sista raden.

Till allt detta kommer närheten till service och reservdelar som du har med DeLaval. Något som ger dig en utrustning med hög driftssäkerhet och funktion så att du kan fokusera på din produktion och förbättringar för att bli mer produktiv och lönsam. Ge ditt mjölkningsstall ett PLUS+ och ta din produktion till nästa nivå!

Stalltipset 2 • 2014

Stalltipset ges ut av DeLaval Sales AB
BOX 21, 147 21 TUMBA. Tel 08-550 294 00

Ansvarig utgivare: Eva Mårtensson

Redaktionskommitté: Håkan Myresten,
Eva Mårtensson

Layout: Studio Lume /Katja Konga

DeLaval kan bidra till bättre produktivitet och lönsamhet på alla typer av mjölkgårdar.

DeLaval Plus+



Hur uppnår vi det?

Genom att sammanföra produktivitetens tre grundpelare – optimal prestanda, effektiv driftsledning och avancerad mjölkningsteknologi.

Optimal prestanda handlar om att få till detaljerna rätt. På DeLaval hjälper vi dig att uppnå detta genom att säkerställa att kotrafiken löper smidigt, din mjölkningsutrustning fungerar optimalt och att mjölkningen går snabbt och är effektiv.

Det gör att du maximerar genomströmningen och mjölkavkastningen samtidigt som det minimerar dina kostnader per liter mjölk.

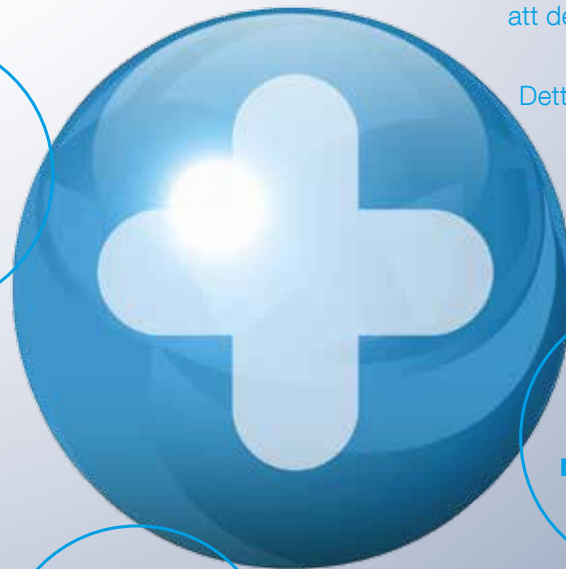
DeLaval Plus+

Avancerad mjölkningsteknologi från DeLaval garanterar att din mjölk är av toppkvalitet hela vägen från det att den lämnar kon tills den lämnar din gård.

Detta gör att du bör få bästa möjliga pris för mjölken.



1
Optimal
prestanda



3
Avancerad
mjölkning-
teknologi

Effektiv driftsledning innebär att ha rätt verktyg och processer på plats och kombinera dem för att säkerställa att dina kor har ett hälsosamt och produktivt liv.

Görs detta på ett effektivt sätt kommer du att minska kostnaderna för insemination, veterinär samt foder på samma gång som produktiviteten och mjölk kvaliteten förbättras.



2
Effektiv
driftsledning

Ge ditt mjölkningsstall ett PLUS+



Vi tilltalades av strukturen på de stora gårdarna med hög kapacitet och rationellt tänkande.

DET VAR INTRYCK som **Göran Källner** med sönerna **Henrik** och **Christoffer** fastnade för efter besök i Danmark och som avgjorde valet av mjölkningsutrustning när ny ladugård skulle uppföras på Torsjö Säteri utanför Eksjö. Valet blev ett roterande mjölkningsstall från DeLaval för utvändig mjölkning, en parallellkarusell PR2100 med 50 platser.



– Vi har en kapacitet på runt 200 kor i timmen och det är inget problem att hålla den takten när allt flyter, berättar Henrik.

Långsiktig tanke att bygga nytt och använda gamla ladugården till ungdjur

Torsjö Säteri har varit föremål för expansion i flera steg sedan Birger Källner, farfar till Henrik och Christoffer införskaffade gården 1970 och startade med 50 mjölkkor. Det utökades till 130 vid utbyggnad 1974.

1995 skedde om- och tillbyggnad till lösdrift för 150 kor och med ett parallellmjölkningsstall. Besättningen har successivt utökats till 190 kor fram till 2012 då 240 kvigkalvar från 2 till 16 månaders ålder inköptes inför den nya anläggningen som togs i bruk i april 2013. Då fick den gamla ladugården hysa ungdjuren. Vi insåg redan för sex till sju år sedan att vi skulle behöva göra om ungdjursdelen och nu är det genomfört, konstaterar Göran nöjt.

Alternativet mjölkningsrobot fanns med hela tiden

– Vi var nästan klara att fatta beslut om minst fem robotar efter besök på stora danska robotgårdar men så insåg vi att det skulle kräva en

FAKTA
OM

TORSJÖ SÄTERI, Eksjö

Ägare: Göran Källner

Driftsupplägg: Drivs tillsammans med sönerna Henrik och Christoffer

Areal: 350 ha åker varav hälften arrende, 150 ha beten och 120 ha skog.

Antal djur: 500 årskor.

Avkastning: 10 500 kg.

Celltal: 200 000

Mjölkningsutrustning: Roterande mjölkningsstall PR2100 med gummimattor 50 platser, mjölkar 3 gånger per dygn

Övrig utrustning: Samlingsfälla med påfösargrind Mjölkmätare MM27 och mjölkningsautomatik typ MP580, DeLaval Kyltank DXCEM 24 000 för varjedagshämtning

Start av nya ladugården: 3 april 2013



hel del personal. Vi kom fram till att robot inte riktigt passade oss och vår strategi och filosofi i kombination med förhållandevis stor besättning, förklarar Göran och Christoffer och Henrik instämmer. Det blev nya gårdsbesök med bland annat stora karusellgårdar i Danmark och det imponerade. - Vi ville uppnå hög produktion och hög kapacitet men grundtanken var också att det skulle vara enkelt och effektivt, ingen alltför avancerad teknik för vi vill fixa mycket själva, menar Henrik.

- Vi vill att det ska vara enkelt och behöver kanske inte snåla in på minuterna, förklarar Göran. Karusellen har även en stor fördel när det gäller flexibilitet att exempelvis kunna öka med 50 kor.

Den lugna miljön är tilltalande för korna

- Eftersom det aldrig blir några stopp i flödet av kor som i vanliga mjölkningsstall fungerar hela kotrafiken väldigt lugnt, beskriver Christoffer. - Det är ett kontinuerligt flöde av kor genom samlingsfålla och karusell hela tiden. Jag vill påstå att kokomforten är den bästa

tänkbara i den här karusellen, betonar Henrik. Korna står ju individuellt skyddade utan att störas av andra kanske högre rankade kor. Vi upplever också att utfodringen i karusellen, vi ger dem runt ett kilo, har en positiv effekt både på lugnet och på stimulering inför mjölkning.

- Att kunna låta en ko åka med ett andra varv vid behov värdesätter vi, fortsätter Christoffer vidare.

- Vi har en kapacitet på runt 200 kor i timmen och det är inget problem att hålla den takten när allt flyter. Det har mer än väl motsvarat förväntningarna, understryker Henrik.

Det handlar inte bara om att mjölka kor snabbt – de ska skötas

När vi knallar runt i den stora ligghallen slås vi av hur exemplariskt välskött allting är. Gödselgångarna renskrapade, liggsängarna rena och torra och rikligt ströade.

Här är alla tre, Göran, Christoffer och Henrik, helt överens när de med eftertryck förklarar att det inte bara handlar om att mjölka

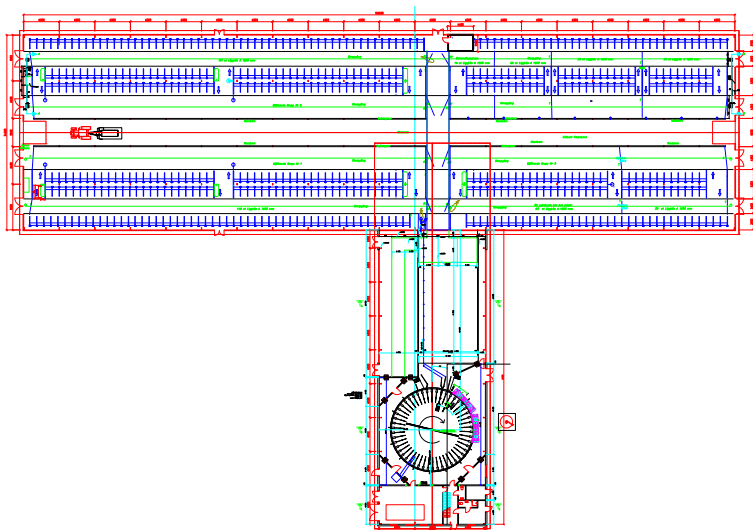
kor fort, du måste sköta dem på ett bra och säkert sätt. Det är utomordentligt viktigt i en stor besättning. Den tid du lägger i ligghallen med att hålla rent och ströa i liggsängarna påverkar kapaciteten i karusellen. Det är så mycket enklare att mjölka rena och friska djur. Sedan gäller det också att ta hand om djuren vid kalvning och vid sinläggning och att sköta exempelvis klövvård på bästa sätt, rekommenderar de samstämmigt.

Som avslutning vill familjen ge lite råd på vägen till andra när det gäller att komma till beslut om byggnation; - Sätt dig noga in i de olika alternativen, parallellstall, robot, karusell.

- Åk och titta på stora anläggningar och titta kritiskt och fundera på hur det skulle passa in i dina förutsättningar.

- Det var så vi gjorde och vi är väldigt nöjda med valet och resultatet, det har mer än väl motsvarat förväntningarna, avslutar Göran, Henrik och Christoffer.

- Jag vill påstå att kokomforten är den bästa tänkbara i den här karusellen, betonar Henrik. Korna står ju individuellt skyddade utan att störas av andra kanske högre rankade kor.





INVESTERAT FÖR rationell drift och bra arbetsmiljö

Eknäs drivs av stiftelsen Lamms Minne

VI BEFINNER OSS PÅ EKENÄS GÅRD utanför Flen och hos förvaltaren Örjan Bergman som visar den nyuppförda anläggningen som togs i bruk 2012. Vi hade flera alternativ att välja på från nedläggning av mjölkproduktionen till en mer omfattande satsning. Det blev en satsning och med den nya investeringen ser Örjan stora möjligheter till förbättrad lönsamhet.

Satsning på konventionell mjölkning med parallellstall

I mjölkningsavdelningen med rejält tilltagen samlingsfälla och påfösargrind möter vi ett 2x12 platser parallellstall P2100. Automatiserat med mjölmätning och driftsledningsprogram Alpro. Den nya anläggningen togs i bruk 2012 och omfattar plats för 200 årskor men med möjlighet att utöka till ca 300 mjölkkor. Investeringen i övrigt omfattar ensilagesilo, gödselvärdsanläggning och vattenförsörjning.



En stor rymlig samlingsfälla leder korna till mjölkningsstallet

Intressant historisk bakgrund

Längre tillbaka ägdes Eknäs Gård av **Oscar Lamm** som faktiskt hade en ledande befattning hos **Gustaf de Laval** i dåvarande AB Separator, sedermera Alfa Laval. Medel till införskaffandet av Eknäs kom dock i huvudsak från hans verksamhet i Atlas Copco. Under 1970-talet omvandlades gården till en stiftelse och drivs nu under namnet Lamms Lantbruk AB. Stiftelsen har som uppgift att ekonomiskt stödja forskning inom ekologi och miljövärd. Över tiden är det påtagliga belopp

som genererats till förmån för denna forskning. Sedan mitten av 70-talet är skogsarealen upplåten till forskning.

Vi behövde se över helheten

Örjan berättar att det vid hans tillträde 1990 fanns en uppbunden ladugård för 60 talet mjölkkor. 1994 uppfördes ny lösdriftsladugård med djupströ och låg mekanise-

FAKTA
OM

EKENÄS GÅRD, Flen

Ägare: Stiftelsen Lamms Minne
Förvaltare: Örjan Bergman
Areal: 420 ha åker varav 100 ägd, 70 ha naturbeten varav 50 ägd och 150 ha skog.
Inriktning: Ekologisk, Kravgodkänd sedan 1994
Antal djur: 200 årskor.
Avkastning: 8 700 kg.
Celltal: 150 000 – 200 000
Mjölkningsstall: Parallellstall P2100 2x12
Övrig utrustning: DeLaval kyltank DXCE 10 000 liter, Bufferrtank 3 000 liter

ringsgrad som ett led i den tidens anda att hålla nere investeringskostnaderna, ränteläget var ju ett annat då påminner Örjan.

2008 kom diskussioner igång om förändringar beroende på brister i arbetsmiljö och att den gamla ladugården var för orationell.

Valen vi hade var att lägga ned mjölkproduktionen, satsa på köttdjur eller satsa på mjölkproduktion där vi tittade på olika storlekar. Den bästa kalkylen fick vi med mjölkproduktion och 150-talet mjölkkor i ett första steg. Måttmässigt kan vi enkelt utöka till 300 mjölkkor men då behöver vi ett nytt ungdjursstall förklarar Örjan. Vi vill också att odlingen skall hänga med för att vi skall vara självförsörjande på foder så långt som möjligt. Verksamheten på Eknäs drivs sedan 1994 ekologiskt enligt Krav.

Flexibilitet att kunna mjölka från 120 till 300 kor i samma grop

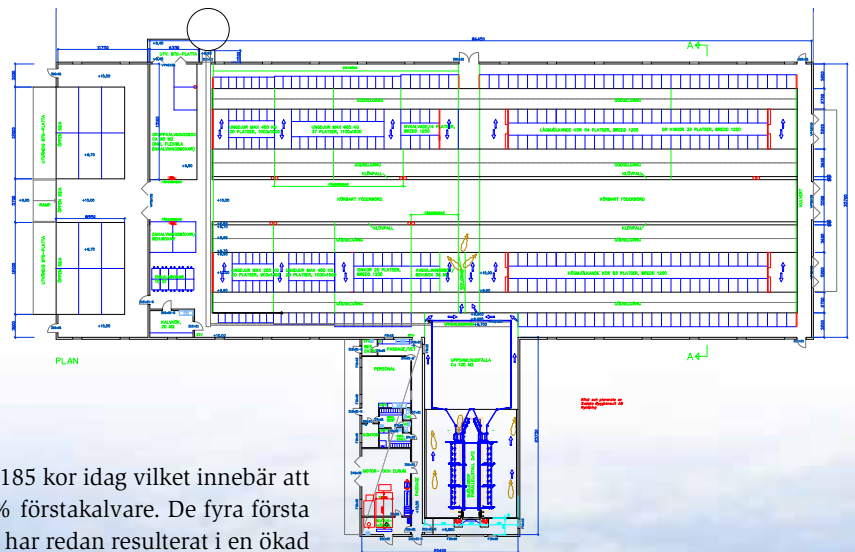
Vi lade mycket tid på att studera olika lösningar från karusell till robot och konven-

Örjan Bergman (i rutig skjorta) tillsammans med gårdens tre anställda framför det moderna parallellstallet som är lättarbetat och bekvämt.

tionellt mjölkningsstall berättar Örjan. Den kapacitet som karusellen har behövde vi inte. Vi utvärderade robot under lång tid men när vi beaktade kombinationen effektiv betesdrift, driftskostnader och önskemålet om flexibilitet i antal djur under våra förutsättningar föll valet på 2x12 parallellstall typ P2100 som för oss upplevdes som den mest effektiva lösningen. Parallellstallet är fullt utrustat med mjölkningsautomatik, MP680, och mjölkmätare, MM27, allt snyggt och väl skyddat i kabinett för såväl den över som undre automaten. Den öppna gropen som också är försedd med hög och sänkbart golv, Comfloor, ger ett tilltalande intryck och personalen uppskattar verkligen den nya arbetsmiljön framhåller Örjan. Erfarenheterna av det nya mjölkningsstallet är klart positiva och har mer än väl motsvarat våra förväntningar om rationell mjölkning i kombination med bra arbetsmiljö

Arbetsmiljö och djurhälsa i centrum

Ett tungt vägande skäl till valet av mjölkningsstall var att när mjölkningen är avslutad är vi klara och slipper nattlig jour. Arbets- och djurmiljö jämte rationell drift var en annan central fråga när den nya anläggningen planerades understryker Örjan. Arbetsmiljö och djurhälsa och då speciellt juverhälsa var nyckelområden för oss. Där upplever vi att vi har lyckats och det visar nu också uppgången i produktion samtidigt som juverhälsan har förbättrats på ett påtagligt sätt. Vi hade en nedgång i produktion vid övergången till den nya anläggningen som vi startade den 2 maj 2012 med 60-talet kor men den återhämtar vi nu på ett bra sätt menar Örjan. Man skall komma ihåg att vi har rekryterat på ett omfattande sätt i och med



utökningen till 185 kor idag vilket innebär att vi har haft 70 % förstakalvare. De första månaderna i år har redan resulterat i en ökad avkastning med 500 kg vilket bådar gott och vi ser framtiden an med stor tillförsikt avslutar Örjan med sin personal.





Stefan Johansson bygger automatiskt roterande mjölkningsstall AMR



DELAVAL AMR är den absolut senaste tekniken inom mjölkning. Med AMR mjölkas korna automatiskt i ett roterande mjölkningsstall. Tekniken är fortfarande ny och de fyra stycken AMR som finns i Sverige sedan tidigare byggdes som testanläggningar eller för forskning. Hörninge blir den första AMR som sålts i Sverige som en ren kommersiell mjölkningsanläggning. Stalltipset besökte bygget för att höra mer om Stefans tankar kring sin satsning.

Gärna automatisk mjölkning men inte robotstation

– Det här har jag väntat på i minst 10 år, berättar Stefan. Mjölkningsroboten som en station där antalet kor är begränsat passar inte riktigt mig. Det kände jag direkt när den kom och så känner jag fortfarande. Automatisk mjölkning har jag dock länge tyckt är mycket intressant. Det känns bra att vara igång med en sådan installation nu och att bygget löper på enligt plan. Fredrik Pettersson från DeLaval är projektledare för mjölkningsanläggningen och det samarbetet fungerar mycket bra. Det är viktigt att arbeta med någon som har erfarenhet och det märks att Fredrik har det.

Jag lägger mig inte i så mycket. Jag har ju mitt vanliga jobb med korna att sköta. En liten sväng till bygget varje dag för att se om det är några frågor som dykt upp hinner jag dock med, säger Stefan med glimten i ögat.

FAKTA
OM

HÖRNINGE GÅRD, Öland

Ägare: Stefan Johansson

Projekt: Bygga av ett DeLaval automatiskt roterande mjölkningsstall AMR med tillhörande anläggning för 360 kor

Hur jobbar ni i projektet?

Vi har planerade byggmöten var tredje vecka där alla inblandade samlas och går igenom status och förändringar som dykt upp. Det går inte att planera allt från första början. Man får nya idéer vartefter och det är viktigt att de man arbetar med är så pass flexibla att man kan justera. Självklart är allt en kostnadsfråga också. Alltför stora förändringar drar ju med sig kostnader.

Är det någon speciell frågeställning som dykt upp?

– Ja, jag vet inte riktigt hur vi ska mjölka de nykalvade kvigorna och korna. Jag vill mjölka dem separat de första tre dygna. Den mjölken ska inte gå in i stora tanken. En idé som vi prövar är att använda ledningar och material från det gamla fiskbensstallet till att bygga in en separat ledning i karusellen för det ändamålet men hur det ska göras är inte klart ännu, berättar Stefan.

Dubbelt så många kor men bara en extra anställd

Idag har Stefan 4 anställda och när bygget är klart blir de 5 eller 6 men då kommer det finnas dubbelt så många kor som innan. Totalt 360 kor ska mjölkas i DeLaval AMR. Rekryteringen har Stefan redan ordnat genom att köpa kvigor som han själv seminerar. Kvigorna finns redan i stallar runt omkring.

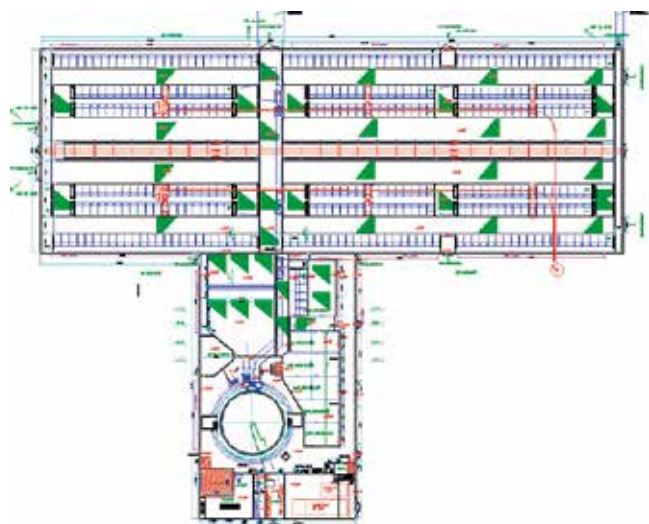
Mars



April



Maj



Juni



Juli



Augusti



Augusti



Följ bygget på Hörninge på Facebook: Du kan se regelbundna uppdateringar om vad som händer på Hörninge genom att gilla sidan. Sök efter "DeLaval AMR på Hörninge Gård" på Facebook.

Millimeterprecision för bästa funktion

När Stalltipset var på besök var bygget i ett kritiskt skede. Plattformen var under uppbyggnad och den undre delen av rälsen skulle svetsas ihop. Just denna dag är Mikael Ström från DeLaval International på plats. Han är projektledare för just plattformsininstallationen och det är första gången han besöker bygget. Han berättar att plattformen måste byggas rätt med millimeterprecision för bästa funktion och delarna måste svetsas ihop. Att bulta ihop dem ger inte ett lika bra resultat. När den undre rälsen är klar byggs den övre ihop direkt ovanpå för att få samma millimeterprecision på den. Sedan svetsas den också. Nästa steg blir att lyfta hela rundeln i ett stycke och passa in de 48 hjulen. Plattformen med kor på blir naturligtvis tung men det blir ändå inte mer än ca 700 kg tryck på varje hjul och det är inte något problem.

De som ansvarar för det praktiska arbetet med att bygga ihop och svetsa plattformen är specialister från fabriken som levererat materialet. Dessutom finns ett team på plats som utbildas i just detta precisionsarbete. När den gruppen är färdigutbildad så kommer de att skickas världen över för att bygga upp nya plattformar. De kommer sedan att få ansvar att utbilda nya team. Intresset för AMR är just nu stort både i Europa och Australien/Nya Zeeland och DeLaval behöver bygga upp ytterligare kompetens för att kunna svara mot efterfrågan.

Stefan, hur känns det att ha så mycket folk här på gården från olika delar av världen?

- Det går bra, det är spännande att se hur det växer fram och att det händer saker varje dag. Jag ser fram emot den dag vi kan börja mjölka, avslutar han.



MAGNUS FREDRIKSSON läste en artikel i tidningen Husdjur som visade statistik över juverhälsa på gårdar i Sverige. Där framkom tydligt att gårdar med gamla mjölkningseenheter utan automatisk avtagning var de som hade störst problem med juverhälsan. Magnus kände igen sig och det blev kicken han behövde för att ta beslut att investera i modernare teknik med DeLaval mjölkningseenhet MU480 och driftsledningssystemet DelPro.



– Det har verkligen gått bra. Mjölkingen går snabbare.

Valla Gård

Juverhälsa avgjorde INVESTERINGSBESLUT

Satsade trots lågt mjölkpris

– Detta var samtidigt som jag och min bror **Gunnar** byggde ut vårt stall från 48 till 70 platser. **Kjell Eriksson** från DeLaval hjälpte till att planera ny inredning till stallet. Det var 2013, när mjölkpriset var riktigt lågt, som jag byggde. Det var lite nervöst att investera då men samtidigt kändes det rätt. Det var inte en så stor investering som att bygga en helt ny ladugård. Vi hade dessutom möjlighet att köpa en besättning kor från en granngård som nu föder upp våra ungdjur som vi inte har plats för eller tid att sköta, det passade helt perfekt för oss. Nu under 2014 har mjölkpriset varit mycket bättre och det känns naturligtvis som en bekräftelse på att beslutet var rätt, berättar Magnus.

Hur blev det då?

Magnus har köpt totalt sju enheter MU480 som är trådlöst kopplade till driftsledningssystemet DelPro. Dessutom investerade han i räls för maskinerna, något som inte fanns förut.

– I början var jag lite orolig att korna inte skulle bli ordentligt urmjolkade med de nya maskinerna. Jag upplevde att det var många olika parametrar att ställa in. Jag kände mig

osäker på om vi gjorde rätt men det har verkligen gått bra. Mjölkingen går snabbare än tidigare och korna blir verkligen urmjolkade, och juverhälsan är äntligen bättre. Men det är inte bara tack vare utrustningen, vi har också arbetat mycket med att hålla efter och ersätta problemkor.

Roligt att arbeta med modern utrustning

– Det tar ca 2 timmar att mjölka 70 kor, berättar Charlotte Hultman som är anställd på gården sedan 2009 och sköter morgonmjölkingen och många andra sysslor i stallet.

– Det är mycket roligare nu i det ombyggda stallet, det är inte lika tungt längre tack vare rälsen och kul med nyheter och ny teknik. Det är lättare att sköta provmjölkingen och vi jobbar mer med uppföljning av korna nu när det är så lätt att följa på displayen.

Nu kan jag hålla på i minst 10 år till

– Jag trivs att jobba med korna och nu känner jag att jag satsat så pass rejält att det kommer att fungera bra i minst 10 år till, avslutar Magnus.



VALLA GÅRD, Rimforsa

Ägare: Magnus och Gunnar Fredriksson

Anställd: Charlotte Hultman

Antal kor: 70 kor

Mark: 55 ha egen mark och 33 ha arrende

Avkastning: 12 000 ECM



Sju stycken mjölkningseenhet MU480 med trådlös koppling till driftsledningssystemet finns nu på gården.



Magnus fru Britt Marie Fredriksson driver ett växthus med utplanteringsväxter på gården, mycket vackert fanns det där.

DET ÄR JOHANS MOR EVA ERIKSSON som oftast sköter mjölkningen på Tjugesta gård, och det har hon gjort i 42 år.

– Tycker man om djur så mycket som jag gör så blir det så, säger Eva med ett skratt. Jag har inte velat göra något annat. Man har sin frihet på gården och även om det är mycket jobb så känns det bra. Utom kanske om djur blir sjuka, då oroar man sig och kämpar för att de ska bli bra igen.

Tjugesta gård har satsat på ny teknik med MU480

Att mjölka med MU480

För tre år sedan kände familjen att de gamla MilkMaster de mjölkade med hade gjort sitt och att det var dags för nya mjölkningsenheter. Det blev sju stycken mjölkningsenheter MU480.

– Det finns en hel del bra funktioner i MU480, berättar Eva, mjölkningen går snabbt och det märks till exempel tydligt om man glömt någon ko. När man mjölkat klart en ko så försvinner hon från listan i displayen. Om något nummer finns kvar på displayen så vet man att hon inte blivit mjölkad.

Önskemål om utveckling

MU480 kan hålla koll på i vilken ordning man brukar mjölka korna och föreslår ett konummer när man kopplar in den på en plats. – Det fungerar bra på vintern när korna står på sina platser, säger Johan. Men så är det inte på sommaren och då är inte lika enkelt. Då får man slå in siffrorna i konumret manuellt. – Det vore bättre om enheten hade transponderläsning, fortsätter Johan, då skulle det varit riktigt smidigt. Det är ett förslag du kan skicka vidare till era utvecklingsavdelningar på DeLaval.

Provmjölkningen fungerar bra med MU480

– Provmjölkningsfunktionen i MU480 är bra, säger Eva, jag tyckte att provmjölkningen var en besvärlig procedur förr, djuren blev störda



– Med provmjölkningsfunktionen i MU480 är det mycket lugnare än när vi provmjölkade förr, berättar Eva Eriksson. Här framför mjölkningseenheterna MU480 tillsammans med servicetekniker Ove Salomonsson.

och det blev oroligt i ladugården. Med provmjölkningsfunktionen i MU480 är det mycket lugnare även om man fortfarande behöver vara två personer för att det ska fungera bra.

Sedan är det dags för korna att släppas ut i hagen och för Eva att göra fint i båsen. Dagen på gården rullar vidare.

FAKTA
OM

TJUGESTA GÅRD, vid Sköldinge i Sörmland

Ägare: Johan Eriksson arrenderar gården av föräldrarna Eva och Lars-Gunnar.

Antal kor: 63 (SRB)

Produktion: 10 000 ECM

Tjugestas kor på väg ut till betet tittar misstänksamt på fotografen.



TEMA: Kalvkomfort



NYHET!



Friskare kalvar MED NYA BOXAR FÖR KALVUPPFÖDNING från DeLaval

Kalven kräver en dragfri miljö och en jämn temperatur för att hålla sig frisk och växa bra. En kalv ska aldrig svettas och man ska alltid se till att den får rätt utfodring. Nu lanserar vi ett helt nytt sortiment med kalvbox och kalvhydda tillverkade utifrån kalvens villkor. Produkterna är gjorda för att hålla länge. Kalvhyddorna är t.ex. UV beständiga och har smarta detaljer såsom luckor och dörrar för enkel utfodring och inspektion. Kalvboxen är gjord i ett modulsystem som ger en helt unik flexibilitet i planeringen.

CH2



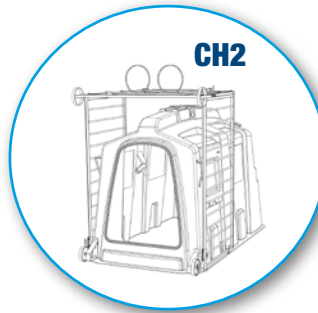
Kalvhyddor med kalvens miljö i fokus

De nya DeLaval kalvhyddorna CH2 bibehåller en torr och bekväm miljö för kalvar och skyddar från vind, sol och regn. De övre- och bakre justerbara ventilationsluckorna bidrar till en bra luft i hyddan och ventilerar ut ammoniak. DeLaval nya kalvhyddor är kraftigt byggda för lång livslängd och tuff hantering. De är gjutna i ett stycke och levereras färdigmonterade. Materialet är UV-beständigt så att kalvhyddan håller sig sval även varma sommark dagar. Den bakre dörren förenklar tillsynen, utfodring och ströning av boxen. Till kalvhyddorna levereras en kraftig frontgrind med hjul. Frontgrinden är tillverkad i kraftigt galvaniserat stål med öppningar för kalvhinkar. Hyddan kan

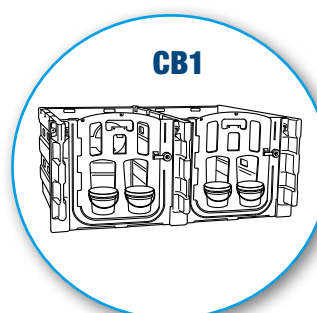
enkelt fällas upp på frontgrinden och du kan för hand rulla iväg hela ekipaget vid t.ex. rengöring.

DeLaval kalvhydda CH2 passar för kalvar upp till 8 veckor.

CH2



CB1



Flexibilitet med DeLaval kalvbox CB1

Kalvboxen kommer i ett platt paket och monteras på mindre än 5 minuter. CB1 är större än en standardkalvbox och därigenom godkänd för att hysa kalvar ända upp till 90 Kg. Kalvboxen är i plast och väger ca 30% mindre jämfört med en vanlig kalvbox. Den har smarta detaljer såsom justerbara ventilationssluckor på baksidan. Med CB1 kan du bygga om kalvavdelningen på nolltid, ändra anta-

let boxar, flytta dem, lägga till eller ta bort någon. Systemet ger dig stor flexibilitet. Eftersom kalvboxarna saknar golv ströar du direkt på båspallen. När det är dags att gödsla ut eller flytta kalven lyfter du helt enkelt bort dörren eftersom den väger så lite. Alternativt plockar du ner hela boxen, sedan går det enkelt att gödsla ut med en grep eller minilastare.

Smart kalvuppfödning från DeLaval!





Idag tar det endast 10 min per dag att sköta kalvammen berättar Marcus. Med på bild är även Fredrik Möttus, distriktschef på DeLaval.

Nytt kalvstall på Boön gård



HOS PETER OCH MARCUS PETERSSON, som driver gården Boön strax utanför Eneryda, har det gamla uppbundna stallet gått från att husera mjölkkor, till hästar och nu har det blivit en effektiv kalvavdelning. Utfodring av kalvarna sker med en DeLaval kalvamma CF500+ samt en mjölmobil CMM100 för transport av mjölk som avskiljs från roboten till amman.



På Boön mjölkas det med robot sedan 2012

Gården drivs ekologiskt och lösdriftsstallet har plats för 70 kor som mjölkas i en DeLaval VMS. Tvåtonsgården är sedan länge nådd. I det gamla uppbundna stallet finns det fortfarande 30 mjölkkor men resten av byggnaden har dels gjorts om till ett foderkök som är integrerat med VMS stallet. Där finns en 12m³ vertikalmixer som mixar allt foder till korna.

Utfodringen av grovfoder sker helt automatiskt via DeLaval's grovfodervagn RA135 premium, en så kallat Optimat Master lösning. I resten av utrymmet byggdes det från början stallplatser för hästar. Nu har en del av hästarna flyttat ut och i fyra av boxarna har man nu istället kalvarna.

Kalvutfodringen tar i dag 10 minuter mot 60 förr

Klimatet i kalvavdelningen är mycket bra med naturlig ventilation, ljusinsläpp i taket och tack vare boxarnas vägghöjd så är kalvarnas miljö helt dragfri. Kalvarna utfodras sedan två månader av DeLaval's kalvamma CF500+ för mjölk med två-nappssystem. Innan utfodrades upp till 20 kalvar i hink 2 gånger per dag och det tog ca 30 min per gång inkl. diskning. Idag tar det endast 10 min per dag att sköta kalvammen berättar Marcus.

Kalvarna utfodras enbart med färskmjölk som avskiljs från VMS'en. Peter berättar att man använder en enklare modell av mjölmobil CMM100 med mjölkpump. Den har man

stående vid VMS avskiljning för att samla upp mjölk som man sen enkelt kan transportera bort till kalvavdelningen.

Där pumpar man över mjölken till den rostfria tanken. Tanken har en inbyggd omrörare som försiktigt rör om mjölken med vissa intervaller.

Kalvarna är delade i 2 grupper och är aldrig fler än 10 st i varje grupp.

Efter en vecka i ensambox får nya kalvar komma in i gemensamboxen för de minsta kalvarna.

De första 70 dagarna får kalvarna ca 6 l färskmjölk per dag. Därefter så startas avvänjningen (nedtrappningen) som tar 10 dagar som styrs från DelPro programmet.

Kalvarna har hela tiden fri tilldelning av kraftfoder och hö/ensilage.

De sista 10 dagarna är kalvarna avvanda och får fri tilldelning av hö, ensilage och kraftfoder.

Marcus berättar att det är väldigt enkelt att sköta och övervaka kalvammen antingen gör han det från handdatorn eller från DelPro driftsledningssystem. På kalvammans kabelanslutna handdator kan man bla. ställa in textstorlek och skapa egna genvägar på sådana menyer man vill se snabbt, exempelvis larmkalvar.

All foderdata går att läsa direkt vid automaten och man kan väldigt enkelt se om en kalv har ätit det den ska samt vilka kalvar som eventuellt behöver tillsyn.

FAKTA OM

BOÖN, en bit från Älmhult

Ägare: Peter och Marcus Petersson

VMS antal: 1 med FeedFirst

Antal mjölkande i VMS: 68 kor + 8st kvigor

Även 30 uppbundna kor i gamla stallet

FAKTA OM

DELAVAL KALVUTFORDINGS-AUTOMAT CF500+

Kapacitet/automat: 50

Antal grupper: 2

Antal nappar per automat: 1 eller 2

Foderplaner: ja

Kraftfoderautomat för kalvar: tillval

Automatisk avvänjning eller kraftfoderåtergång: ja*

Mjölksorter beroende på version färsk/syrad mjölk eller mjölkpulver eller en kombination av mjölkpulver och helmjök

Uppvärmningseffekt: 2,5 kW

Automatisk diskning: tillval

Tillsatsdosare: tillval



DeLaval mjölkobil CMM200+ har underlättat kalvutfodringen tycker Thorbjörn på Näfstad gård.



NY MJÖLKMOBIL MED FRAMDRIFT underlättar arbetet på Näfstad gård

NÄR FÄRSKMJÖLKEN FRÅN ROBOTEN måste transporteras 50 meter över gården till kalvstallet är det viktigt att det inte blir för tungt och krångligt. När **Thorbjörn Svensson** letade mjölkobil var därför framdrift en viktig och avgörande funktion. Det har mjölkmobilen CMM 200+ från DeLaval. Den har dessutom stora hjul som inte kör fast i grus och snö.

På gården Näfstad strax norr om Vimmerby byggde man ett nytt lösdriftsstall med robotmjölkning med VMS år 2010. Stallet har en VMS, är planerat för fri kottrafik och har plats för 67st kor samt ett tiotal dräktiga kvigor. Det nya stallet är mycket ljust och har ett mycket bra klimat tack vare ventilationsgardiner på sidorna. Utfodringen sker med fodervagn som distribuerar ut en fullfoder mix 11 gånger/dygn. Produktionen går bra och ligger stadigt kring 2 ton med lite toppar och dalar. I det gamla stallet som ligger ca 50 meter från det nya finns rekryterings djur samt kalvar.

Kalvutfodring med en CMM 200+ mjölkobil.

Thorbjörn Svensson som driver gården tillsammans med sina föräldrar **Ulric** och **Madelaine** berättar att han under en längre tid tittat på olika lösningar för att på ett enkel och smidigt sätt kunna utfodra sina kalvar. En av de viktigaste funktionerna som Thorbjörn tittade efter i en mjölkobil var framdrift eftersom det nya VMS stallet byggdes så pass långt från det stallet där kalvavdelning ligger. Gården är kravansluten och kalvarna utfodras därmed enbart med färskmjölk som hämtas från VMS stallet. – När man måste köra utomhus mellan de olika stallarna då underlättar framdriften och de stora hjulen mycket, berättar Thorbjörn.

Kalvavdelningen har plats för 24st kalvar

och är indelad i fyra stycken gruppboxar med max 6st kalvar i varje avdelning. Innan kalvarna kommer till de gemensamma boxarna så får det vara i kalvningsboxen 3–4 dagar tillsammans med sin mamma innan de flyttas till en ensambox där de stannar i ca 7 dagar för att sedan släppas in i gruppboxarna.

– Vi ger kalvarna 2,5l två gånger/dag de första 60 dagarna och sedan trappar vi ner mjölkgiven till 2l/dag de sista 30 dagarna. Det är enkelt att ställa in rätt givor i kalvmobilen. Kalvarna har dessutom fri tillgång till hö, ensilage och koncentrat under hela sin tid i gruppboxarna, berättar Thorbjörn.

– Uppvärmningen av mjölken och diskningen av CMM200+ sker i det gamla mjölkrummet. Jag kan styra uppvärmningen med en timer så att den är lagom varm när det är dags att utfodra. Mjölkmobilen är så pass smidig att det är enkelt att köra igenom den smala befintliga mjölkkrumsdörren. Jag tycker att det fungerar riktigt bra, avslutar Thorbjörn.

En tydlig skärm gör det enkelt att hantera mjölkobilens funktioner.



FAKTA OM

NÄFSTAD GÅRD, Södra Vi

Ägare: Thorbjörn Svensson
VMS antal: 1

TEKNISK DATA CMM200+

Dimension 200 liter

Kombi-behållare

Längd 120 cm

Bredd 70 cm

Höjd 130 cm

Vikt utan last: 195 kg

Elförsörjning: Mixer: 0,37 kW / 230 V

Värmare: 4,5 kW / 400 V

Ytterligare fakta om DeLaval mjölkobil CMM200+

✓ I CMM200+ värms mjölken upp indirekt via ett varmvattenbad för att inte få direkt kontakt med mjölken och riskera att den bränns fast på värmaren.

✓ CMM200+ har en elektronisk styrning. Det integrerade styrsystemet med sin enkla kontrollpanel gör det mycket enkelt att förbereda, mixa, utfodra och diska. Om du väljer att använda pulvermjölk till kalvarna istället för färskmjölk så beräknar mixningsfunktionen den ideala mängden pulver till mängden vatten.

✓ CMM200+ är också utrustad med ett rostfritt lock för att förhindra mjölkspill under transport och distribution av mjölk.



Kalven är din NÄSTA MJÖLK-KO

Viktigt med en bra kalvningsmiljö

För att kunna skapa en bra kalvningsmiljö är det viktigt att veta hur kor och nyfödda kalvar betar sig när de är i det fria. Nötkreatur räknas till kategorin gömmare. Med detta menas att kon ca 12 timmar innan hon ska kalva lämnar flocken och söker sig till en avskild plats.

En box där kon kan kalva för sig själv är det bästa alternativet, bland annat för att den tillgodoser kons naturliga beteende att gå iväg och vara för sig själv. Den nyfödda kalven är utan immunförsvar och bör inte utsättas för någon smittorisk. Den behöver få i sig den viktiga råmjölken i lugn och ro. Under första dygnet diar kalven omkring 5-10 gånger. I en kalvningsbox är också lättare att hålla en god hygien eftersom man lätt kan göra rent efter varje kalvning. (Har man inte plats för separata boxar bör man i alla fall ha ett avskilt kalvningsområde med rymliga bås som är frikostigt försedda med halm.)

Rutiner vid kalvning

Om du inte redan har anammat arbetssättet med standardiserade, dokumenterade och lättillgängliga arbetsrutiner så är det något som rekommenderas. Rådgivarorganisationer tillhandahåller färdiga set med standardiserade rutiner som kan anpassas efter just din gård. Det säkerställer att alla som arbetar på gården sköter arbetet kring kalvningar på samma professionella sätt.

KALVAR MED GOD HÄLSA och bra tillväxt blir till friska högproducerande mjölk-kor. De flesta djurägare har goda kunskaper om hur kalvarna ska tas om hand på bästa sätt. Men i dag är besättningarna större och därmed kortas arbetstiden som läggs på varje kalv ner. Det blir därför viktigare att hitta smarta lösningar för en effektiv kalvuppfödning. Om du tar hand om dina kalvar kommer de att ta hand om dig. Att föda upp kalvar till friska, fruktsamma kvigor och produktiva mjölkkor är en nyckelfaktor för framgång i din mjölkproduktion

Skötselrutiner efter födseln

Det krävs god omvårdnad för att föda upp friska kalvar med minimal förekomst av diarré, luftrörsproblem och andra smittsamma sjukdomar. En kalv som blir sjuk under de första månaderna kommer att producera mindre mjölk som vuxen. Kalvens tillväxt är lika viktig som att undvika smittor, för varje kilo daglig tillväxt av kalven innan avvänjning, producerar de i genomsnitt 850 kg mer under sin första laktation*. Att satsa på en god miljö och konsekventa goda skötselrutiner som skyddar kalvarnas hälsa är därför mycket lönsamt.

Automatiserad kalvuppfödning är konsekvent och spar tid

DeLavals kalvuppfödningssystem är utformat för att hjälpa dig att tillgodose dina kalvars

DENNA MÅNAD HAR VI BRA KAMPANJ-ERBJUDANDEN på flera kalvprodukter och dessutom en hel del nyheter i sortimentet. Läs om den nya kalvhyddan och den nya boxen på sid 10 och missa inte det bifogade kampanjbladet med massor av information om bra att ha till dina kalvar!

behov under utvecklingen från nyfödd kalv till avvänjning, från mjölkdrickare till kraftfull gräsätare. DeLaval tillhandahåller ett komplett sortiment av närings- och friskvårdsprodukter med speciella egenskaper för olika stadier i kalvarnas utveckling, från råmjölkstillskott för den nyfödda kalven till nyttiga bakterier (probiotika) och syrningsmedel som kan användas ända till avvänjningen. Det finns även ett urval av kalvutfodringsautomater som sparar arbete och stimulerar våmmens utveckling. Under hela kalvperioden kan både teknisk utrustning och utvalda tillskott hjälpa kalvarna att hålla sig friska och växa som de ska. Med automatiska kalvutfodringsystem kan tillskotten utfodras automatiskt och vid behov, som t.ex. Feedtech electrolyte vid diarré. Det ger en god omvårdnad till en begränsad tidsmässig arbetsinsats per kalv.

Kombinationen av teknologi, forskning och kunskap baserad på praktisk erfarenhet, garanterar att DeLavals lösningar för god kalvuppfödning kommer att hjälpa dina kalvar till bästa möjliga start i livet.



Kristina Niklasson på gården Furumossen tycker att systemen DelPro och HerdNavigator™ ger henne precis de arbetsverktyg hon behöver för att nå målen hon satt upp för sin verksamhet. Att sköta Herd Navigator™ enheten ingår i Kristinas dagliga sysslor.

FAKTA
OM

FURUMOSSEN, Grantinge Hässleholm

Ägare: Mats och Åsa Larsson

Areal: 200 ha åker varav hälften arrenderat, 20 ha skog.

VMS Installerad år: Jan 2012

Typ av kottrafik: Frikottrafik

Herd Navigator: Sedan Juli 2012

2-tonsklubb: Ja

Fodersystem: Fullfoder mix med kraftfoder i VMS

Antal mjölkande/årskor: 160 mjölkande/
185 årskor

Avkastning: 10 500 kg

Celltal: ca 200 000–250 000

**Antal mjölkningar per dygn totalt
och per ko:** 2,8

Herd Navigator™ är klockren och definitivt lönsam

ORDEN ÄR KRISTINA NIKLASSONS PÅ GÅRDEN FURUMOSSEN utanför Hässleholm i Skåne som använt Herd Navigator™ i knappt ett år. Du kunde läsa om Furumossen och förväntningarna i Stalltipset för ett år sedan, nr 2/2013, och nu har de alltså använt VMS med HerdNavigator™ och fått erfarenhet av hur det fungerar. Kristina är entusiastisk och vill genast komma igång och berätta om Herd Navigator™ när vi kommer på besök en sommardag i juni. Men låt oss ta lite bakgrund först.



SUPRA+ 

Från 53 till 185 kor på knappt 30 år

Kristinas pappa, **Mats Larsson**, köpte gården 1986 och året efter utökades koantalet till 53. 1992 byggdes nytt lösdriftsstall för 110 kor och ett 2x8 mjölkningsstall. Därefter utökades antalet successivt till 140. I början av 2012 startade man den senaste satsning med 3 VMS och ca 185 årskor.

Idag har de två avdelningar. En grupp där bara förstakalvare mjölkas av en VMS och en grupp med äldre kor som mjölkas av två stycken VMS. Allt i fri kottrafik och totalt 160 mjölkande.

– Förstakalvarna kommer igång snabbare när de är i en egen grupp och har mindre konkurrens så därför har vi den uppdelningen, berättar Kristina.

Hur är det då med HerdNavigator™?

– HerdNavigator™ och DelPro är klockrent,

berättar Kristina. Jag är helt övertygad om att den är lönsam. Skulle inte kunna tänka mig att vara utan den, så bra information får jag kontinuerligt kring brunster, ketos och juverhälsa. Vi har inte gjort någon ekonomisk uppföljning men jag vet att vi har halverat veterinärkostnaderna sedan vi börja med Herd Navigator™.

– Vi har investerat kraftigt för att bli effektivare och har tagit beslut på att verkligen jobba strukturerat och fokuserat för att få resultat av investeringarna men det tar ju ett tag innan man ser resultaten av allt. Vi jobbar fokuserat på att göra rätt saker och det är Herd Navigator™ som ger oss information om vilka djur vi ska fokusera på just nu och jag tycker verkligen att det fungerar bra, fortsätter Kristina. Sedan är vi noga med att skriva in i DelPro systemet allt som vi gör och beslut vi tar så vi alltid har full dokumentation och historia och det är bra. Jag gillar verkligen DelPro programmet, säger

Kristina och hennes blå ögon lyser.

– Med Herd Navigator™ har jag möjligheten att styra utslagning av kor bättre. Vilken ska behållas och vilken ska slås ut? Jag kan ge djur frivillig väntetid och välja inseminera vid nästa brunst istället, för jag vet att jag kommer få signal när hon är brunstig och kan inseminera då istället. Det är en lyx att ha en sådan kontroll på besättningen men också tvunget att ha på sin produktion om vi ska nå de satta målen, fortsätter hon.

Att upptäcka brunst

– Herd Navigator™ upptäcker alla brunster, även smygare. Jag litar på den till 100%. Man får även larm på cystor, gulkroppar och annat så den är verkligen bra. Den är så bra så att vi, när vi började använda den, hade 30 djur som senare kalvade på en gång. Nu har vi lärt oss hur bra den är och kan välja och styra



– Vi jobbar fokuserat på att göra rätt saker och det är Herd Navigator™ som ger oss information om vilka djur vi ska fokusera på just nu och jag tycker verkligen att det fungerar bra, berättar Kristina. Här tillsammans med Fredrik Fredbo, distriktschef på DeLaval.

som gör att en person kan klara allt och man får ett fokus och vet precis vilka djur man ska fokusera på. Inte bara stå i gropen och mjölka timme efter timme.

– Vi sparar tid på att slippa samla kor för dräktighetskontroll, brunstrundan är betydligt kortare då vi bara tittar på de som systemet talat om vi ska kolla på, färre behandlingar för mastit, färre ketoser att hantera. Sen får vi ju också kortare kalvningsintervall. Allt detta ger på sikt högre avkastning. Jag är övertygad om att vi är på rätt väg och kommer att se bra resultat, fortsätter Kristina.

– Veterinären är här en gång i månaden. Då samlar jag ihop alla djur hon behöver titta på och det tar jag snabbt fram ur DelPro-systemet. Det är perfekt att ha allt på ett ställe och inga tveksamheter eller letande efter information, berättar Kristina.

– Då vi vet precis vilka djur vi ska jobba med så ger det oss också möjlighet att fokusera på det som ger pengar och förbättringsmöjligheter. Nu kommer vi jobba framöver mer med kvigorna och klövhälsan. Det kommer också ge positivt resultat på produktionen och avkastningen. Vi har klart mål att öka avkastningen, få friskare djur, jobba med aktiv utslagning. Jag är övertygad om att Herd Navigator™ och DelPro är hjälpen som kommer göra att vi lyckas, avslutar Kristina.

med frivillig väntetid. Allt med målet om höjd avkastning och jämna kalvningsintervall. Även dräktighetskontrollen av korna gör vi helt och hållet i Herd Navigator™. Vi slutade nästan direkt och det har hjälpt till att spara på veterinärkostnaden.

Ketos

– Vi har inga ketos-djur längre, berättar Kristina. Vi får larm på ketos tidigt, de djuren skiljer vi ifrån i VMS och sedan ger vi propylenglykol i 3 dagar, så nivån har gått ner, och så är det klart. Ketoslarmen fungerar också klockrent och det innebär att vi inte har kor som tappar i produktion eller blir utslagna pga ketos längre för att vi behandlar i god tid innan.

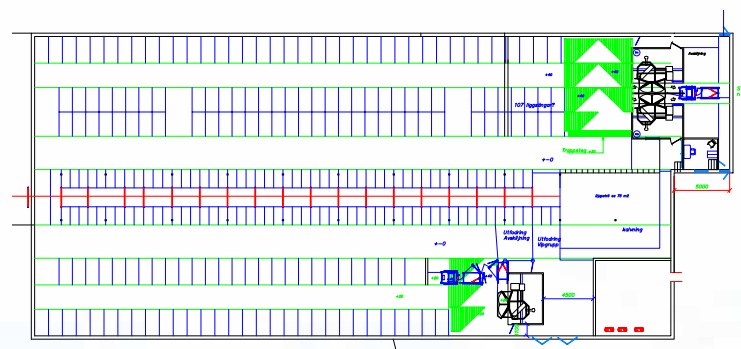
Juverhälsa

– Vi har satt larmnivån på 65% sannolikhet på Mastit (LDH). När vi får larm så behandlar jag dessa djur först med liniment för att få ökad blodcirkulation i juvret. Normalt räcker det och nivån går ned efter 1–3 dagar. Hjälper inte det så ger vi henne Dinalgen och hjälper inte det så får veterinären titta på henne. Vi har haft 47 mastitlarm detta året, 9 st har vi behandlat och

2 av dessa var kolimastiter. Så det är jättebra. Förr hade vi i alla fall 3–4 st behandlingar i månaden. Så det har minskat med 75%, konstaterar en nöjd Kristina.

Med Herd Navigator™ kommer vi att nå våra mål

– Det märks också att DeLaval satsar på Herd Navigator™ och den går och den blir bättre och bättre. Jag tycker vi spar massor av tid tack vare VMS och HerdNavigator™. Vi lägger idag ca 19 timmar/ko och år och det är i princip jag och Mats som sköter korna. Vi har en person som sköter rutinjobb som att skrapa och strö. Resten sköter vi. Vi har fått en flexibilitet



Gården Furumossen som mjölkar 185 kor med tre stycken VMS och Herd Navigator™.



- DET GÅR ATT UTNYTTJA

befintlig byggnation och i kombination med utbyggnad ändå få en rationell lösning. Jag ser ingenting som jag skulle ändra på, framhåller **Fredrik Claesson** på Starkeryds Gård utanför Skillingaryd som kört i den nya anläggningen sedan november 2013.

Funderat på åtgärder sedan fem år tillbaka

Starkeryd införskaffades 1903 av Fredriks farfars far och då fanns det fem kor på gården. Mjölproduktionen har utökats i flera steg och uppgick till 90-talet uppbundna kor 2006 då Fredrik delvis tog över gården. 2013 tog Fredrik över helt och inför ibruktagandet av den nya anläggningen hade antalet ökat till 140 med egen rekrytering.

Inför övertagandet var planen att bygga för robot. Jag ville uppnå flexibilitet och med normalt familjeliv. Samtidigt tror jag det kan vara tufft med personal i framtiden utan robot.

Inte nödvändigt att bygga nytt för RATIONELL ROBOTLÖSNING

Genom att vi kunde behålla och utnyttja hela den befintliga ladugården upplevde jag att vi hittade ett vinnande koncept. Vi byggde till med fyra liggsängsradar längs den befintliga byggnaden och kunde på så sätt nyttja det gamla foderbordet och grovfodersystemet liksom mjölkrum och personalrum.

Du ska välja det du själv tror på utifrån dina förutsättningar och värderingar

En ko ska kunna gå vart hon vill när hon vill utan att bli trängd. Då blir hon inte störd i sin egen rytm. Fredrik sammanfattar sin filosofi

kring valet av rejält tilltagna ytor och valet av fri kotrafik på ett övertygande sätt. Jag ville ha rejäla väntytter framför robotarna och rejäla gångar. Det bidrar säkert till att jag inte behöver hämta särskilt många kor. Det påverkas säkert också av att vi släpper in alla kvigor ett par veckor före kalvning och då lär de sig systemet väldigt bra. Öppet och rent runt robotarna tilltalade mig och det såg enkelt ut på de gårdar som jag besökte fortsätter Fredrik.

Du kan inte utfodra för 30 kg mjölk och få korna till en robot

Grovfodret utgörs av gräsensilage och helsäd



- Robotarna har gjort arbetet lättare på många sätt, vi har byggt för framtiden och det känns bra, konstaterar Fredrik Claesson (th).

som blandas på avlastarbord. Kraftfoder tilldelas i separata kraftfoderstationer och i VMS. Det gäller att ge dyrt koncentrat till rätt ko i rätt mängd betonar Fredrik när vi diskuterar valet av utfodringsstrategi. Jag har aldrig fascinerats av fullfoder med alla dessa blandningsrecept. Den här lösningen är rationell och smidig och fungerar utmärkt fortsätter Fredrik. I kraftfoderstationerna ges kornkross och i VMS både kornkross och koncentrat.

Grovfoder distribueras tio till tolv gånger per dygn. Varje gång vagnen kommer väcker du lite på korna och det bidrar säkert till en bra kotrafik samtidigt som de hela tiden får fräscht foder.

Fungerande betsdrift är viktigt

– Vi har dörrarna öppna dygnet runt så det är helt fritt till betet, beskriver Fredrik. Det är kanske 700 meter till de delar av betet som ligger längst bort. Det utgör inget problem, vi hämtar inga kor från betet. Det är nog viktigt att det inte finnas några gömslen i form av skogskullar på betet. Det ska uteslutande utgöras av öppna ytor framhåller Fredrik. Vi har inte heller något vatten på betet, det finns det riklig tillgång till inne i stallet vilket säkert bidrar till den väl fungerande betesdriften.

Mycket bättre luft än jag hade trott

Eftersom den befintliga uppbundna ladugården hade innertak med mekanisk ventilation blev det den naturliga lösningen också i tillbyggnaden som sammanbyggts på långsidan. Ventilationen typ Skov sköts av steglösa respektive stegläktar av lågenergityp och två rader luftintag. – Jag är väldigt nöjd med ventilationen, förklarar Fredrik, Det har inte förekommit några som helst fuktproblem och jag upplever klimatet som mycket bra, framhåller han. Fläktarna är tystgående och sitter monterade på ett sätt så att vi inte upplever något störande ljud.

På Starkeryds gård har det uppbundna stallet byggts om till lösdrift med 2 VMS



Breda gångar ger korna rörelsefrihet

Service, support och stöttning viktigt

– Att man har fått många idéer, råd och stöttning från kollegor och andra har underlättat, sammanfattar Fredrik. **Håkan Åberg** Distriktschef på DeLaval har varit en viktig länk i planeringsarbetet med all sin erfarenhet.

– I det sammanhanget måste jag ge **Magnus Fransson**, Servicetekniker på DeLaval, fem stjärnor, understryker Fredrik. Lugn och aldrig stressad och väldigt insatt. Med Magnus i området känner man sig alltid lugn.

Tidigare hade vi ett tufft mjölkkningsarbete. Då fick min far och farbror rycka in med en hel del insatser. Nu kan de ägna sig åt andra sysslor med bland annat mer tid för entreprenörsverksamhet. Det känns väldigt bra och att vi byggt för framtiden, jag är belåten i alla led, avslutar Fredrik.

FAKTA
OM

STARKERYDS GÅRD, Skillingaryd

Ägare: Fredrik Claesson

Areal: 160 ha åker varav ca 125 arrende, 50 ha beten och 75 ha skog.

Inriktning: Ekologisk, Kravgodkänd sedan 1997

Antal djur: 140 årskor

Antal mjölkande: 120

Avkastning: Ca 9 000 kg, 31 kg per ko per dygn

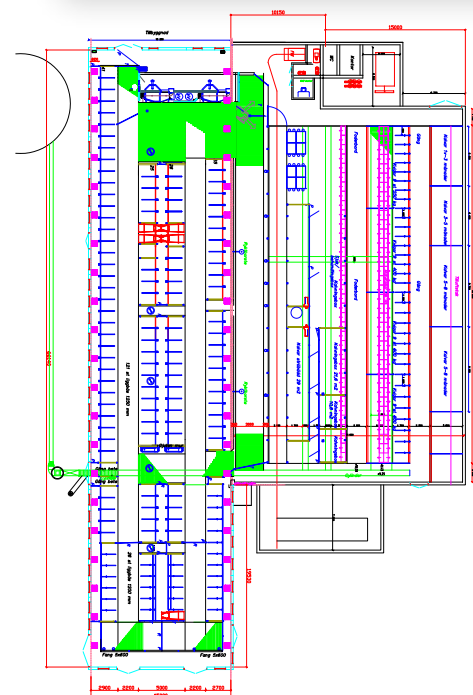
Antal mjölkningar: 3 per ko per dag

Planering: Fri kotrafik

Celltal: 200 000 – 300 000

Bakterietal: 10 000

Start av två VMS: 20 november 2013





SUPRA

Utveckling är ledordet på Herrgårdsfäboda

ALDRIG SLUTA EFFEKTIVISERA ARBETET och se till att utnyttja så mycket som möjligt av de fördelar som ny teknik tillför, skulle kunna beskriva **Gösta Holmbergs** inställning till hur han driver sin mjölkgård, Herrgårdsfäboda som ligger strax utanför Robertsfors.

Gösta har verkligen dragit sitt strå till utvecklingen inom mjölkproduktion och det är många mjölkproducenter som använt eller fortfarande använder det som Herrgårdsfäboda var provgård för, nämligen driftsledningsprogrammet ALPRO. Gösta byggde ett 2x4 tandemstall år 2000 och det var något år därefter som han blev tillfrågad att vara provgård under utvecklingen av programmet.

Gösta är mycket dataintresserad upplevde provperioden som mycket positiv. Det var givande att få testa program, få ge sina synpunkter och sedan se att många av dem implementerades och blev verklighet. Efterföljaren DelPro som är driftsledningssystemet i VMS är Gösta också nöjd med och planerar att installera det i tandemstallet så fort det går.

Kokontrollen ligger Gösta varmt om hjärtat.

– Ett av det viktigaste verktygen i avelsarbete är vad det är, säger han. Jag såg att i ALPRO fanns alla siffror som skulle rapporteras till kokontrollen tillgängliga och så fick jag lov att göra arbetet manuellt ändå. Det var helt enkelt inte acceptabelt. Jag ville få till en förbättring och därför engagerade jag mig i frågan. Jag var en av dem som jobbade med att få Svensk Mjolk och DeLaval att utveckla en funktion för export av data från ALPRO till Kokontrollen. Resultatet blev Postmästaren, berättar Gösta.

– Vi har kommit en bra bit på väg men jag tycker att det finns ännu större potential i detta. Många fler parametrar ur driftlednings-

systemet skulle kunna användas i avelsarbetet. Där tycker jag att arbetet kunde gå snabbare.

2009 var det dags för nästa steg

Tillsammans med distriktschef Lars Gradin från DeLaval planerade Gösta den nya ladugården som byggdes vägg i vägg med den gamla och här installerades en VMS. Tandemstallet blev kvar och därmed kunde besättningen ökas från 80 till 150 mjölkande kor.

Gösta är mycket nöjd med att ha tandemstallet kvar. Kvigorna får gå i robotstallet en månad innan kalvning för att vänja sig vid miljön men sedan mjölkas de in i tandemstallet. Det är så pass likt mjölkning i robot att det brukar gå mycket bra att sedan flytta över dem till roboten igen. Idag fungerar VMSen bra men Gösta berättar att krävts en del tålmod. Den första perioden ville det sig inte riktigt. Roboten larmade och stod stilla i perioder vilket bidrog till att celltalen stack iväg.

Förbättringspotential i fokus

– Jag har varit kund hos DeLaval sedan 1978 och jag är absolut nöjd med samarbetet i stort och DeLaval har både kompetent och trevlig personal. Något som är mycket bra är att den utrustning man köper av DeLaval är kvar länge på marknaden och kan uppgraderas regelbundet till senaste version utan att man behöver köpa en helt ny maskin. Det är något som jag verkligen uppskattar.

Men jag är inte rädd att påpeka att alla företag har förbättringspotential och DeLaval är inget undantag. Serviceorganisation och teknisk support får inte ge sig förrän de verkligen gått till botten med ett problem ute på



Gösta Holmberg på gården Herrgårdsfäboda (th) tillsammans med Lars Gradin, Distriktschef på DeLaval.

gård. För mig som kund kan problem inte lösas snabbt nog. Jag upplevde att det tog för lång tid att identifiera problemet hos mig då när det var problem med VMS. Om jag har problem med DeLavals utrustning vill jag veta att DeLaval har fokus på att lösa det. Här finns förbättringspotential för DeLaval, anser Gösta.

– En annan förbättringspotential som jag tycker är viktig, fortsätter han, är att DeLaval kan bli bättre på att snabbt informera om nya möjligheter med den utrustning vi kunder har. Kommer det en uppgraderingsmöjlighet på VMS så vill jag bli informerad mycket snabbare än vad jag blir idag. Om det vore möjligt skulle jag vilja ha ett uppgraderingsavtal. Där är jag lite förvånad att inte DeLaval är mer på hugget.

Två ton i snitt över 365 dagar ska det vara

En titt i driftsledningssystemets statistik visar fina siffror i roboten. Snittet för de senaste 150 dyggen ligger på 2 275 kg och även årssnittet överskrider två ton. – Det är så här det ska se ut, säger Gösta. Det är när det blir regelbundet hög avkastning hela året som jag känner mig

HERRGÅRDSFÄBODA, Robertsfors

Ägare: Gösta och Ewa Holmberg

Anställda: 4 personer

Antal kor: 160 årskor (Ca 70 av dem mjölkas i VMS övriga i Tandemstallet)

Ras: Holstein

Mjölkningsutrustning: 1 VMS samt 2x4 tandemstall

Extrautrustning: online celltalsräknare OCC

Celltal: 80 000–140 000

Kalvningsintervall: 12,3 månader

nöjd. Idag är jag också nöjd med celltalen och jag använder mig av OCC för ha kontinuerlig kontroll. Jag arbetar med olika grupper för att hålla isär helt friska kor och kor med problem.

Kameraövervakning som leder till förbättringar

Gösta har installerat fyra olika kameror och han kan se dem alla både på skärmen på kontoret och uppe i bostadshuset.

– Att se vad som faktiskt händer i roboten och i stallet när jag inte är där har givit mig flera uppslag till förbättringar, berättar Gösta. Jag har till exempel byggt om utgån-

Övervakningskamerorna har givit Gösta flera idéer om förbättringar i ladugården. Korna betar sig inte alltid på samma sätt när de är själva som när man står bredvid och tittar på dem.

gen av roboten för jag såg att det blev problem där. Jag har också konstaterat att jag har ett problem vid kraftfoderstationerna. Dominanta kor, ofta sinkor som inte ska ha kraftfoder, står och passar på kvigorna och låter dem inte gå in i kraftfoderstationerna. Det gör att dessa inte får i sig sin giva och det påverkar naturligtvis produktionen. Jag överväger att bygga ytterligare en sorteringsgrind och en gång som styr bort kor som inte ska ha kraftfoder direkt till foderbordet.

Nästa steg är effektivisering av utfodringen

Gösta har investerat i en fodervagn OTS100 med DelProuppkoppling. En viktig anledning till investeringen är att han med den kan styra och följa utfodringen i driftsledningssystemet DelPro.



– Den fungerar bättre än den tidigare fodervagnen och har en större kapacitet vilket ger en bättre utfodring, berättar Gösta. Nu behöver jag inte gå till fodervagnen för att starta en extra utfodring. Det gör jag direkt från datorn eller från telefonen, fortsätter han. – Men även här finns dock förbättringspotential, säger Gösta. – Jag ser redan fram emot nya funktioner som kommer i nästa programversion som kommer ut i augusti.

Att effektivisera arbetet och utnyttja fördelarna som ny teknik tillför, det är Stalltipset övertygad om att Gösta Holmberg kommer att fortsätta med och det är inspirerande att se.

Stalltipset!

NYHET!

Nya trådlösa övervakningskameran ger frihet.... och kontroll

FÖLJ DINA DJUR VART DU ÄN BEFINNER DIG



Att kunna övervaka och se dina djur eller utrustning ger en trygghet och frihet. Den är mycket enklare att installera än andra system, den är också trådlös. Du kan befinna dig vart-somhelst och ändå ha kontakt med dina djur. Det ger dig också en övergripande kontroll av din besättning.



Den nya kameran bygger på den senaste IP tekniken. Vilket ger en enklare installation och handhavande. Du kan se dina djur eller utrustning via datorn eller smarta telefon vart du än befinner dig. Du kan bygga ut systemet med flera kameror, vilket gör att du kan i stort sett ha översikt på alla dina djur, och framför allt den känsliga delen såsom kalvningar. Kameran är trådlös och kopplas via routern. IP tekniken ger en klar bild i HD kvalitet, du kan göra inspelningar och /eller använda den med rörelsedetektor, Kameran har givetvis ljudöverföring.

Att kameran kopplas via din router gör att inget särskilt abonnemang behövs, du kan se dina djur via din telefon/läsplatta/dator vart du än är i värden utan extra kostnad.

Du bestämmer vem som ska kunna följa dina djur, enbart du själv eller familjemedlemmar eller medarbetare. Med varje kamerautrustning följer en app och en personlig kod som du öppnar upp appen med.

Det innebär att det är du som har kontroll!



Det är naturligtvis många faktorer som påverkar vår gynnsamma resultatutveckling, inte minst när det gäller juverhälsa men där är vi övertygade om att Ångbackflush har haft en avgörande inverkan, berättar Mats Johansson



SUPRA 

DET ÄR MATS JOHANSSON

som tillsammans med bröderna **Magnus** och **Gunnar** driver Bleckenstad Gård utanför Mjölby som har den erfarenheten efter att ha installerat ångbackflush på tre av sina fem VMS.

Tydlig effekt på celltalet med ångbackflush

Stor skillnad efter uppdatering

Trots att de första VMS installerades redan 2002 har det varit möjligt att uppdatera dem till dagens funktioner med bland annat Del-Pro, något som Mats upplever som ett klart lyft. Det har resulterat i stabilare maskiner och stor skillnad i larmnivå. Vi har successivt under senare år uppgraderat alla VMS till det senaste utförandet där DelPro har ingått. VMS i VIP-gruppen har vi försett med OCC celltalsräkning och tre av våra VMS har fått ångbackflush. Det är naturligtvis många faktorer som påverkar vår gynnsamma resultatutveckling, inte minst när det gäller juverhälsa men där är vi övertygade om att Ångbackflush har haft en avgörande inverkan. Victor, som är son till Mats har omfattande statistik på verksamheten på Bleckenstad och visar detaljerade uppgifter över utvecklingen generellt och juverhälsan i synnerhet.

I samband med den senaste uppgraderingen installerade vi även frekvensstyrning typ NFO till våra vakuumpumpar för att spara energi. Där finns potential att spara 60 kanske 70 % förklarar Mats. Här instämmer både Magnus och Gunnar i värdet av att verkligen

nyttja den senaste tekniken genom att uppgradera, det har man igen.

Femte VMS 2011 i VIP-grupp blev att lyft

– Med så stor besättning finns det alltid kor som man vill ge extra uppmärksamhet. Det gjorde att vi ändrade om i den tidigare gamla uppbundna delen och installerade en femte VMS förklarar Mats. I VIP-gruppen har vi ett 40-tal djur och det är nykalvare, kvigor och djur som vi vill ta om hand speciellt. Där har vi också ordnat med en sinkogrupp på 10 till 20 djur för nedtrappning. Det här fungerar perfekt, övertygar Mats. I den gruppen har vi både OCC celltalsräkning som vi tillämpar på alla kor i gruppen och ångbackflush. Den ordinarie lösdriften är uppdelad i två grupper med vardera två VMS, en A- och en B-grupp som Mats beskriver. När det är dags att lämna VIP-gruppen leds kor med bra juverhälsa till A-gruppen och de som inte har högsta status leds till B- gruppen där båda VMS är försedda med ångbackflush.

– Det här har haft en tydlig effekt på celltalet, förklarar Mats, som samtidigt noterar att

bakterietalet numera stadigt har parkerat under 10 000.

Eftersom vi bara har ett 40-tal kor i VIP-gruppen lär sig kvigor och kor efter kalvning mycket snabbare. Det är dessutom mycket lättare att ta hand om enskilda kor i den här mindre gruppen vilket gör att vi enkelt kan ägna än mer omsorg till de som kan behöva det.

Vi ligger på 3,1 mjölkningar och vi ger mjölkningstillstånd ned till 4–5 timmar de första veckorna vilket gör att nykalvarna kommer igång väldigt bra. Det är grundläggande för hela laktationen.

Omställningen blir klart mindre för djuren både i den här lilla gruppen men också när vi leder dem vidare till ordinarie A- respektive B-avdelning. Den här satsningen lovordar verkligen Mats.

Imponerande antal driftstimmar på VMS

De två första VMS installerades redan 2002 på Bleckenstad och 2003 var det dags för nästa två. 2011 installerades en femte VMS i VIP-gruppen.

Under samtalets gång noterar man att det

BLECKENSTAD GÅRD, Mjölby

Ägare: Bröderna Magnus, Gunnar och Mats Johansson

Areal: 535 ha åker varav 146 ha bruksavtal, 150 ha beten och 355 ha skog

Antal djur: Ca 340 årskor, totalt ca 700.

Antal VMS: 5

Avkastning: 10 000 kg ekologisk produktion, Krav sedan 1999

Produktion per VMS: 2 000 kg per VMS (4st), 1 700 kg på 40 kor i VIP-grupp

Produktion per ko per dygn: Ca 35 kg

Kotrafik: Feed First

Celltal: 225 000

Bakterietal: 10 000

två första VMS har närmare 100 000 driftstimmar vardera något som ingen annan maskin kommer i närheten av. Att ha möjligheten till uppgradering till den allra senaste tekniken är både imponerande och värdefullt betonar Gunnar.

Utfodringsstrategin stor del i produktionsresultatet

På Bleckenstad distribueras blandfoder via bandtransportör. Det ger oss en mycket rationell logistik understryker Mats. Blandningen motsvarar ca 23 kg mjölk. Från början blandade vi allt i mixern men för några år sedan installerade vi kraftfoderstationer, något som påverkat hela produktionssystemet klart positivt, enligt Mats. Vi minskade foderkostna-

erna, fick jämnare ph-värden tack vare fördelningen av kraftfoder över dygnet. Även kotrafiken påverkades positivt enligt Mats och inte minst gäller det betesdriften.

Kraftfodertilldelningen styrs automatiskt av produktionsresultatet och följer alltså foderkurvorna i DelPro. Justeringen sker automatiskt var tredje dag men under kontroll. Manuella justeringar gör vi bara vid speciella behov, avslutar Mats.

Våra två första VMS har närmare 100 000 driftstimmar vardera något som ingen annan maskin kommer i närheten av. Att ha möjligheten till uppgradering till den allra senaste tekniken är både imponerande och värdefullt, betonar Gunnar. På bild från vänster: Martin, Gunnar, Mats och Magnus.



Vi vill gratulera

TOMAS BENGTSOON på Fogdegården som har nått ett imponerande mål.

HAN HAR PRODUCERAT 800 TON MJÖLK I EN VMS PÅ 12 MÅNADER.

Det blir ett snitt per dygn på 2 190 kg mjölk 365 dygn i rad.

Tomas har ekologisk produktion och fri kotrafik.

Stort grattis till fint resultat med DeLaval VMS!



På bild: Tomas Bengtsson till höger och Mats Fellbrandt till vänster.





Stefan Tycker att det är praktiskt med regelbundna gummileveranser så att byten verkligen blir av i tid. Th står pappa Stig.



Stefan har full koll via VMS driftsledningsprogram

Att ha fasta rutiner i stallet har varit en viktig hjälp att snabbt få till bra resultat. Stefan har full koll på alla sina 80 årskor. Till stor hjälp att hålla koll är VMS driftsledningsprogram DelPro. Antal mjölkningar per ko ligger stadigt på ett snitt om 2,4–2,5 gånger per dygn. VMS-stallet utfodras med gräsensilage och separata kraftfoderstationer, en FeedFirst lösning. Det är många faktorer som ska till för en bra produktion, och Feed First lösningen är en

som bidragit till en bra produktion och funktion i stallet.

Alla kalvar tas tillvara. Tjurkalvarna föds upp till slakt i gamla stallet och säljs till ett lokalt slakteri och bidrar till lönsamheten.

Med regelbundna spengummi-byten och servicetillfällen får man optimal funktion

På Orust har bröderna **Stefan** och **Martin Andersson** byggt ett nytt VMS stall. Det fanns ett uppbundet stall med 50 kor med långbås på gården sedan tidigare. Alternativen som man såg framför sig var att lägga av med korna eller bygga nytt. När pappa Stig 2009 fick klart för sig att sönerna vara intresserad av mjölkproduktion och lantbruket så ledde det till att sönerna Stefan och Martin köpte gården. Planerna på att bygga nytt VMS-stall tog fart. Man ville hålla ner kostnaden genom att göra en egen insats med grund- och betongarbete, så första sprängningen skedde januari 2011 och september 2012 körde man igång VMS stallet.

Stefan och Martin Anderssons nya robotstall med VMS byggd 2011.

Bra resultat efter 1,5 års drift

1,5 år efter uppstart av VMS stallet kan man konstatera att allt gått som på räls. Årsavkastning på snitt 9 900 kg på 80 årskor, och celltal på 165 000 visar på att här har vi duktiga kogubbar. Stalltipset noterar att det verkar vara pappa Stig som har lärt Stefan det mesta om kor. Nu har Stefan med tekniken och VMS driftsledningsprogram DelPro förvaltad detta vidare. Det är Stefan som håller i kostallet och broder Martin som har mer fokus på maskiner och utejobben. Martin har också sidan om en grävmaskin som tar upp halva hans arbetstid.

Som extra bevis på hur bra det går så har gården 2 år varit med i DeLaval's 2-tonsklubb. Även de 20 inköpta korna kom igång snabbt i VMS-stallet och risken med störning i produktion pga nya kor uteblev helt.

Fasta rutiner med byte av spengummi och med service

Bland de fasta rutinerna så är en del att spengummi skall bytas var 3:e vecka för att ha alltid optimal funktion på mjölkningen. För att alltid ha spengummi och mjölkslang tillgängligt så får gården leverans 2 gånger per år via DeLaval GummiDirekt. GummiDirekt är ett abonnemang som säkrar att rätt delar levereras direkt hem till gården. Då har man alltid rätt grejor på plats för att enkelt kunna byta. Mjölkslangen byts varannan gång man byter spengummi, dvs mjölkslang byts var 6:e vecka.

Regelbundet var 4:e månad kommer DeLaval servicetekniker Christer Rydberg och servar gårdens VMS. Med regelbundna byte av spengummi, och med regelbunden service får man optimal funktion och förutsättningar för bra mjölkproduktion.



Inköp till stallet görs via DeLaval webbutik

Stefan har i många år köpt varor till stallet via DeLaval webbutik. Leveranssäkerheten är mycket hög. Från det att Stefan skickar iväg beställning på datorn till att varorna står gårdsplan tar det 2-3 arbetsdagar. Stefan tycker att det är lätt att hitta i webbutiken, och smidigt att beställa i webbutiken. Blir det krångliga reservdelar så ringar han sin DeLaval servicetekniker.

Stefan tycker att det är bra att kunna beställa när man själv har tid, och ha tryggheten att beställda varorna snabbt kommer hem till gården. Bredden i sortimentet, över 4 000 artiklar i webbutiken, allt från diskmedel, spendopp, elstängsel och till reservdelar gör att nästan allt finns att tillgå.



DELAVAL WEBBUTIK

Leveranser direkt hem till dig

- ✓ Gör beställningen när du vill – öppet dygnet runt
- ✓ Fri frakt vid leveranser över 2 000 kr (exkl moms)
- ✓ Snabba och säkra leveranser
- ✓ Faktura med 30 dagar netto

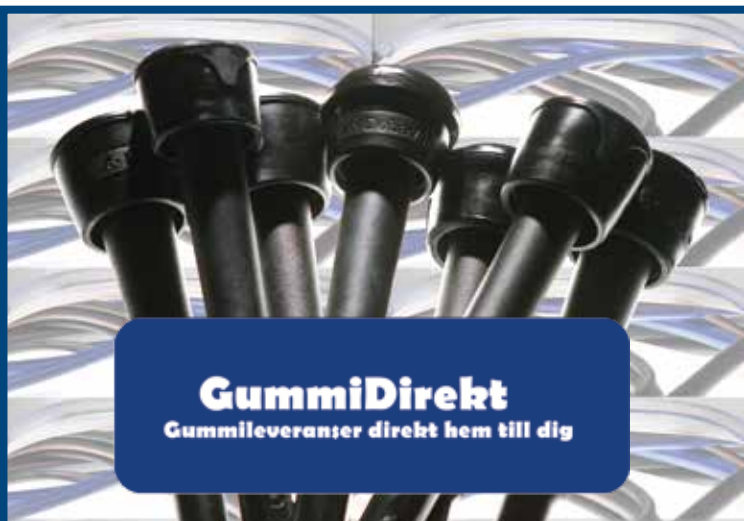


Du loggar in med **Användar-ID** och **lösenord**. När du är inloggad är du inne på ditt eget kundkonto hos DeLaval. Leveransadress är klar. Det är enkelt att beställa när man väl är inloggad

- Du får fråga om inloggningsuppgifter skall sparas när du loggar in
- Väljer du att spara, så kommer du snabbt in i webbutiken nästa gång du går in

Om du saknar inloggning, kontakta **orderservice.sverige@delaval.com** så återkommer de med inloggningsuppgifter.

Har du frågor om produkter i DeLaval webbutik så har du kontaktuppgifter inne i webbutiken under **Frågor & Kundtjänst**



GummiDirekt
Gummileveranser direkt hem till dig

DeLaval GummiDirekt - gummileveranser direkt hem till gården

- ✓ Leverans 2 gånger/år - vår och höst
- ✓ Respektive leverans innehåller aktuella delar enligt rekommenderade bytesintervall
- ✓ Du får optimalt funktion på mjölkningen året om
- ✓ Starkt reducerat pris: 35-40 % rabatt

Regelbundna gummibyten ger dig optimala förutsättningar:

Bättre juverhälsa
Säker drift vid mjölkning – bra mjölk kvalitet
Mjölkar lika snabbt hela tiden

GummiDirekt är öppen varje arbetsdag; 08.00-16.30

Ring **GummiDirekt 08-550 295 17** och du blir kopplad till Kundtjänst

Vill du skicka e-post är adressen **gummidirekt@delaval.com**
Eller kontakta din lokala DeLaval Servicetekniker så förmedlar han ditt ärende.

Det fungerar och man känner sig trygg

INGEMAR KARLSSON SYFTAR på sin servicetekniker **Christian Vendel**, den förebyggande service han gör på Ingemars VMS men också de diskmedel, spendopp mm han köper som **GULD-kund** och de spengummin och slangar han får levererade i samarbete med mejeriet via GummiDirekt. Allt är en helhet som gör att det fungerar på Wäbygård. – Det fungerar och man känner sig trygg med det man köper, konstaterar Ingemar.

Vi träffar Ingemar tillsammans med dottern **Gunilla** och servicetekniker Christian Vendel. Christian har varit spindeln i nätet att få en andra VMS på plats och det är en nöjd Ingemar som nu har lite mer kapacitet i systemet. En VMS, uppåt 70 mjölkande, 2,2 mjölkningar per ko och en avkastning över 12 000 kg gjorde att VMS alltid gick för högttryck. Men lika troget har Wäbygård varit med i VMS 2-tonsklubb sedan starten och det har producerats mycket mjölk. Med ytterligare en VMS så finns kapacitet till fler mjölkningar per ko och en utökning kring 85 mjölkande så förväntan är ytterligare avkastningsökning.

– Korna har ökat 1 500 kg sedan starten i

nya lösdriften med VMS så det har gått väldigt bra, berättar Ingemar.

– Min hustru **Katarina** och jag sköter driften men våra döttrar Gunilla och **Magdalena** är också intresserade och involverade. Det gör att det är roligt att satsa och utveckla produktionen, fortsätter Ingemar.

Min servicetekniker är en tillgång

– Christian, min servicetekniker, är en tillgång och har verkligen engagemanget, konstaterar en nöjd Ingemar. Han gör servicen, han levererar diskmedel, spendopp och andra förnödenheter och han finns alltid tillgänglig om det skulle vara något, så det fungerar verkligen bra, säger Ingemar, och det är kvaliteten på grejerna han levererar.

FAKTA
OM

WÄBY GÅRD, Kristianstad

Ägare: Ingemar Karlsson och Katarina Thillgren.

VMS installerad år: nr 1 oktober 2009, nr 2 juni 2014.

Typ av kotrafik: Feed first. Celltalsräknare OCC

2-tonsklubb: Ja.

Antal årskor: ca 75.

Avkastning: ca 12000 kg ECM

Celltal: 175'-200'

Antal mjölkningar: ca 160st, snitt 2,2 med en VMS. Efter tio dagar med 2 VMS ca 190 mjölkningar, snitt 2,6.

Christian ler och skruvar på sig lite när Ingemar berömmar honom men berättar sedan.

– Det fungerar bra idag. Den förebyggande servicen är väldigt viktig på en maskin som arbetar 24 timmar om dygnet och det gäller att leverera den enligt plan för att det fortsatt ska gå problemfritt. Sen har vi möjligheten till uppkoppling med RFC som gör att båda jag och bonden kan koppla upp oss mot VMS datorn. Jag kan ge support på distans och hjälpa till och speciellt när man startar nya gårdar är det jättevärdefullt, berättar Christian.

Alla kunder som GULD-kunder

– Sedan har jag alla mina kunder som GULD-kunder vilket ger dem en bra rabatt på förnödenheter och tillbehör. Hos Ingemar kör vi klorfri diskning med CFD100 och OptiCid. Vi vet att OptiCid har jättebra effekt på termo-resistenta bakterier så diskningen fungerar som den skall. När det gäller spendopp så används Tri-Fender™ och den fungerar också klockrent i VMS. Den har extra kraft, är bra hudvårdande på spenen, fungerar att spraya och här hos Ingemar har de fokus på juverhälsan och även celltalsräknare i VMS, fortsätter Christian.

– Vi är väldigt noga med rutinerna och ser till att hålla rent och strö ordentligt i båsen. Det är viktigt för juverhälsan. Celltalsräknaren OCC i VMS är en stor hjälp och vi har valt Tri-Fender™ spendopp just för att det är extra bra, berättar en nöjd Ingemar på Wäbygård.

– Att ha en servicetekniker med det rätta engagemanget är en tillgång. Han gör servicen, han levererar diskmedel, spendopp och andra förnödenheter och han finns alltid tillgänglig om det skulle vara något och det är kvaliteten på grejerna han levererar, konstaterar Ingemar på Wäbygård.



– Christian, min servicetekniker, är en tillgång och har verkligen engagemanget, konstaterar en nöjd Ingemar. På bilden står från vänster: Gunilla Thillgren, Christian Vendel och Ingemar Karlsson.

TRE TIPS från Sveriges högst avkastande besättning



FAKTA
OM

SKRÄDDAREHEMMET, Kisa

Ägare: Syskonen Lars & Britt-Inger Pettersson

Areal: 75 ha åkermark, totalt över 100 skiften. 70 ha hagmarksbete fördelat på 11 hagar.

Antal Mjölkkor: 65

Avkastning: över 13.000 Kg ECM per ko och år

Daniel Kjällander DeLaval Servicetekniker levererar delar från servicebussen till Lars- och Britt-Inger Pettersson.

PÅ SKRÄDDAREHEMMET råder det ingen tvekan om att man har ett stort kointresse. Trots ogynnsamma förutsättningar lyckas man år efter år behålla en hög avkastning på korna. Vad är hemligheten? Enligt **Lars Petterson** beror det på en mängd faktorer, här listar han några av de viktigaste.

Regelbunden service av mjölkkanläggningen

För att kunna hålla en hög mjölkproduktion måste mjölkmaskinerna hållas i topptrim, vakuumnivån måste vara rätt och ledningarna måste vara rena berättar Lars. På skräddarehemmet har man förebyggande service av mjölkkanläggningen en gång per år, så länge man kan minnas. Gummidelarna byts regelbundet enligt rekommenderade intervall. Det är ett

uppbundet stall med kortbås, stallet har högt i tak och är ljusst och luftigt. För några år sedan investerade man i kylfläktar vilket gör luften behaglig även varma somrardagar. Även på vintern har vi dem igång för att få en bättre luftcirkulation i stallet berättar Lars. Mjölkkanläggningen från DeLaval är minst 20 år gammal men den håller fortfarande mycket bra.

Avel

Ända sedan jag gick in i gårdsdriften 1985 har vi fokuserat på avel berättar Lars. Det har gett effekt, för några år sedan fick vi fram en avelstjur vid namn **S.Ross** som säkert många känner till. S.Ross blev den mest använda avelstjuren någonsin i Sverige, många år i rad. Mycket tack vare att den hade en annorlunda härstamning vilket gjorde att man kunde använda den på många kor. Idag har S.Ross döttrar över hela världen, så långt bort som i Kina.

Mjölknigen

Britt-Inger ansvarar för mjölknigen. Hon mjölkar två gånger per dag med 12 timmars intervall. En del kor mjölkas fyra gånger per dag, det är de kor som är riktigt högmjolkande och som annars börjar läcka mjölk om de inte mjölkas oftare. Britt-Inger mjölkar dessa kor

först respektive sist under mjölknigen. Vid senaste provmjölknigen hade man en ko som gav 80 Kg mjölk under ett dygn, vilket ligger nära rekordet för regionen. Efter varje mjölknings spendoppar man korna med DeLaval jodspendopp Dipal. Ett mjukgörande spendopp som snabbt dödar alla mastitbakterier på spenen. Britt-Inger använder även spensalva flitigt för att hålla spenarna mjuka och fina. En gång om dagen rengör Britt-Inger båspallen hos alla kor med ett desinfektionsmedel. Detta för att döda miljöbakterierna. Vi har under 200 000 i celltal sedan många år tillbaka, faktum är att det snart är dags att besöka kungen för att ta emot Guldmaljen för 23 års leverans av prickfri mjölk berättar Lars.

Vi och DeLaval

Vi har bara gott och säga om DeLaval. DeLaval har alltid funnits där när vi behöver dem. Serviceteknikerna gör ett kanonjobb, de är välutbildade och ger en bra service. Vi köper det mesta av DeLaval eftersom deras produkter är kvalitetsmässigt bättre än andra. DeLaval spendopp Dipal är mycket prisvärt och vi upplever att det fungerar bra. Förmånsprogrammet från DeLaval tycker vi är ett bra initiativ, eftersom vi har årlig service får vi rabatt på både arbete och förbrukningsvaror från DeLaval. Att man får lägre pris desto mer man köper tycker vi är positivt berättar Lars. Att det nu även ger rabatt på tillbehör såsom kläder, vattenkoppar och elstängselprodukter är också bra. Det vi saknar är väl framförallt att det skulle finnas mer saker i servicebussen, t.ex. kläder så man kan prova och se om de passar innan man beställer.

Nyhet i DeLaval FÖRMÅNS-PROGRAM

Gå med i DeLaval förmånsprogram och få rabatt från dag 1. Nu inför vi även rabatt på DeLaval tillbehör till alla GULD kunder.

T.ex. på tillbehör är vattenkoppar, klippmaskiner och kamera för stallövervakning. Ju mer du köper desto mer rabatt får du. Har du haft förebyggande service de senaste 12 månaderna blir du GULD kund. Anmäl dig redan idag på

www.delaval.se

Vi valde DeLaval Kättingutgödsling AKD till det nya stallet

**– VÅRT NYA UNGDJURSSTALL
ÄR LÄTTSKÖTT, vi har fått en
bättre seminering och djuren har
blivit lugnare och renare berättar,
Christer Axelsson.**

Västersrum västergård ligger utanför Rimforsa i södra Östergötland. Landskapet är typiskt lämpligt för mjölkproduktion och här är det tätt mellan mjölkgårdarna. Under 2013 byggde Christer, ägaren till gården och hans son **Joel** ett nytt kombinerat rekryteringsstall och köttstallsstall. Det blev ett öppet, luftigt stall med liggbås, skrapgångar och ett foderbord längsmed ena långsidan.

Lugnare djur i nya stallet

Tidigare gick ungdjuren i spaltboxar men spaltboxar är en tuff miljö för djuren. Man har ganska liten kontakt med djuren vilket gör dem mindre tama. Med det nya stallet går vi inne bland djuren två gånger om dagen

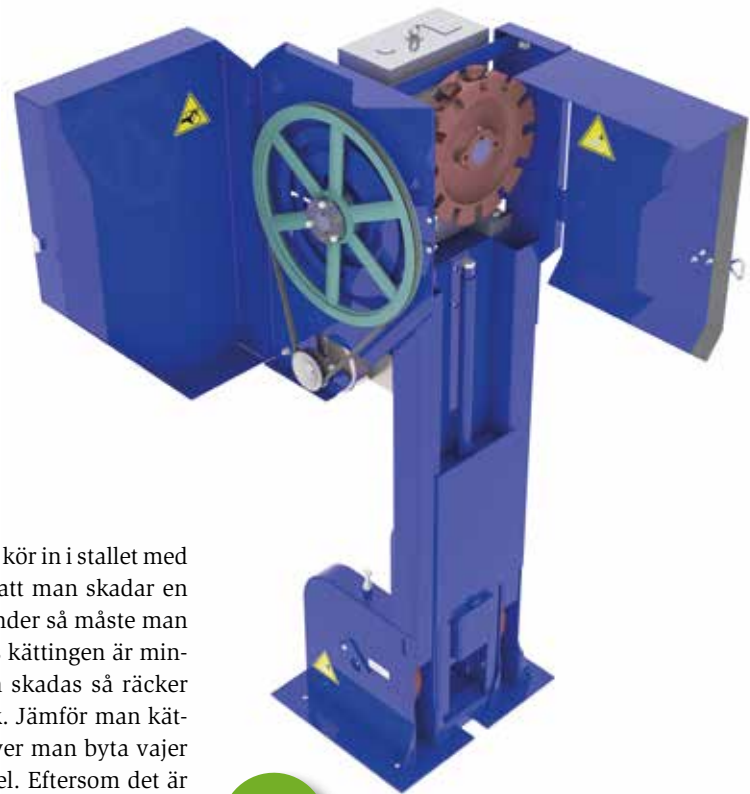
och det har blivit en otrolig skillnad. Djuren är mycket tamare och det gör dem lättare att hantera vid t.ex. seminering, gruppering eller när de ska ut på bete berättar Christer.

Inredningen

På Västersrum valde man inredning från DeLaval i HSS höghållfasthetsstål. I liggbåsen valde man liggbåsavskiljaren CC1800. När stallet var klart var det många djur som lade sig i skrapgången men de lärde sig fort och sedan årsskiftet ligger alla i liggbåsen. Man slås över hur mycket renare djuren är i det nya stallet. Eftersom man går mer bland djuren har det blivit lättare att upptäcka brunster och brunsterna har blivit tydligare. Med det nya stallet har vi förbättrat nyckeltalen för dräktighet berättar Christer. I den smala gången mellan skrapgångarna har man installerat en läsbar foderfront, HL10 från DeLaval. Det gör det enkelt att låsa fast den brunstiga kvigan



Stallet blev som man förväntat sig, Ljust, lättskött, renare djur och bättre dräktighetsgrad berättar Christer och Joel.

**FAKTA
OM****VÄSTERSRUM VÄSTERGÅRD,
Rimforsa****Ägare:** Christer Axelsson**Antal mjölkkor:** 45, mestadels SRB.
Föder även upp tjurkalvarna till stutar**Mjölproduktion:** strax över 10 000 Kg ECM
per ko och år**Areal:** 60 ha åker varav 25 ha spannmål,
resten vall. 25 ha bete.**FAKTA
OM****FROSTVAKT**

DeLaval nya styrsåp BSC har en funktion som kallas frostvakt. Skåpet känner av temperaturen i stallet, blir det för kallt börjar skrapan gå ett par meter var tionde minut för att utgödslingen inte ska frysa fast. Blir det ännu kallare så går skrapan kontinuerligt.

för seminering och hon kan inte röra sig för mycket i sidled.

Som foderfronter har man valt DeLaval diagonalfront DS eftersom den ger lite foderspill. Djuren drar inte in foder i skrapgången. Mycket foderrester kan annars ge problem i utgödslingen och kan lätt fastna i röret från kulverten ut till gödselbrunnen.

Utgödslingen

Valet av utgödslingssystem och inredning stod mellan en vajerutgödsling från en konkurrent och DeLaval kättingutgödsling. Trots i stort sett samma pris valde man på Västersrum DeLaval, mestadels tack vare den nya kätting-utgödslingen AKD. Vi valde DeLaval kättingutgödsling AKD pga att den är rejält byggd och kräver minimalt med underhåll. Kättingen är grov och vi förväntar oss att den kommer hålla under många år berättar Chris-

ter. Eftersom vi regelbundet kör in i stallet med traktor finns alltid en risk att man skadar en vajer. Skulle en vajer gå sönder så måste man byta ut hela vajern medans kättingen är mindre känslig och skulle den skadas så räcker det med att byta ut en länk. Jämför man kätting med en vajer så behöver man byta vajer betydligt oftare berättar Joel. Eftersom det är en kall lösdrift passar det bra med kättingutgödsling eftersom den har mindre risk för att frysa fast. Kättingutgödslingen från DeLaval har även s.k. frostvakt så att den automatisk börjar gå med kortare intervall när det blir minusgrader.

På Västersrum står man inför ett generationsskifte. Joel Axelsson son till Christer jobbar idag utför jordbruket men kommer inom de närmsta åren ta över gården. Med det nya stallet står man rustad väl för framtiden. Stallet blev som man förväntat sig, Ljust, lättskött, renare djur och bättre dräktighetsgrad.



EP300

Den nya generationens gödselpumpsserie från DeLaval

MED NY TEKNIK har DeLaval's nya gödselpumpsserie EP300 fått en högre kapacitet, blivit säkrare och tystare. Att pumpen dessutom kunde kopplas till ett automatiserat system avgjorde valet av gödselpump på Borgs Lantbruk.



Vi stod inför ett generationsskifte för våra gödselpumpar berättar **Adam Stål**, Business Manager för utgödslingssortimentet på DeLaval. Den gamla generationens gödselpumpar har vi sålt under 15 års tid och med ny teknik och nya regler kring CE märkning och säkerhet såg vi oss tvungna att göra en drastisk förändring på gödselpumparna. Efter intensivt utvecklingsarbete och testning stod äntligen pumpen färdig. Den nya gödselpumpen EP300 har inte bara fått en högre kapacitet, den är även blivit betydligt robustare, enklare att manövrera, säkrare samt uppfyller de stränga kraven för CE märkning.

Joakim Borgs på Borgs lantbruk blev genast intresserade när de fick erbjudandet att bli referenskund på den nya gödselpumpen. Den gamla pumpen hade börjat sjunga på sista versen och det var dags att investera i en ny. Varje år pumpar man totalt 5 000 m³ gödsel från pumpbrunnen vid stallet till gödselbrunnen.

– Det viktiga för mig vid valet av gödselpump är framförallt robustheten och tillförlitligheten. Pumpen ska gå varje dag, år ut

och år in, berättar Joakim. Den nya EP300 gödselpumpen från DeLaval är rejält byggd och den har bättre omrörning än den gamla pumpen vi hade. Kapaciteten på omrörningen och omrörarmunstycket är dessutom väsentligt bättre.

– Det som slutligen gjorde att vi bestämde oss för den nya EP300 pumpen var att den kunde anslutas till den nya styrenheten Barn System Controller BSC från DeLaval. Det innebär bland annat att gödselpumpen kan starta automatiskt när nivån i pumpbrunnen blir för hög. Vi kommer även koppla ventilationspanelerna och belysningen till den nya styrenheten, så att vi får en totallösning i stallet, berättar Joakim.

– EP300 gödselpump från DeLaval är bara en av pumparna i vårt sortiment av gödselpumpar. DeLaval har pumpar både för den mindre familjegården till stora gårdar med flera tusen djur. Valet av pump beror på en rad faktorer såsom gödselkonsistens och lyft-höjd berättar, Adam Stål på DeLaval.

Den nya gödselpumpen EP300 på plats på Borgs Lantbruk. Från vänster: Joakim Borg, Stefan-Fjärdsman, Servicetekniker DeLaval, Adam Stål, Business Manager för utgödslingssystem, DeLaval.

FAKTA
OM

BORGs LANTBRUK, utanför Gustafs i Dalarna

Ägare: Joakim och Linda Borgs
Antal kor: 140 årskor i 2 VMS samt ett 1x7 fiskbensstall
Avkastning: 10.500 Kg ECM per ko och år
Antal anställda: 7

FAKTA
OM

EP300 Elektrisk gödselpump

Finns i storlekarna: 11 kW, 15 kW och 19 kW
För pumpbrunnar 1,6m till 4,0m djupa
Kan monteras på brunnskant eller med ett golvfäste. Kan även kopplas till markledning 300mm pumphuvud
Kan pumpa upp till 200 meter

DeLaval silotank DX3S

Skydda mjölk kvaliteten vid stora volymer



Smartare lagring för gårdar med robotmjölkning

När tankar blir större, är det än viktigare att skydda kvaliteten på de första litrarna mjölk som kommer in den tomma tanken. Förångarna i DeLaval DX3S har en unik lateral konfiguration som garanterar att mjölken snabbt täcker en hel förångarplatta för effektiv värmeöverföring och kylning av mjölken..

Varsam omrörning

Häftig omrörning i låga volymer gör att mjölken stänker runt, vilket kan skada mjölk kvaliteten. Detta förhindras i silotank DX3S tack vare automatiskt styrd omrörning i två olika hastigheter.

Låg kostnad för omrörning

Den lägre omrörningshastigheten hjälper till att minska energianvändningen med i genomsnitt 20 %.

Utmärkt isolering

Aldrig mindre än 50 mm på tankväggar och ett unikt tjock isolering i botten av tanken hjälper till att minimera energikostnader ännu mer.

Underhåll närhelst du vill

Tack vare en extra manlucka på toppen av tanken, kan du kontrollera T-sprejaren även med mjölk i tanken och utan att stoppa mjölkning-sroboten.

Översvämningsskydd

När tanken är full till 90% slutar DeLaval VMS automatiskt mjölkningen, medan larm om tankstatus går till gårdspersonalen.



Omrörare



T-Sprejare



Smartare lagring för gårdar med mjölkingsstall

Med tankvolymer på upp till 40.000 liter, erbjuder DeLaval DX3S betydande lagringskapacitet. För att skydda kvaliteten på sådana stora mängder mjölk, har DeLaval DX3S extra sidoförångare, vilket ger en enastående kylkapacitet i tankar av denna storlek.

Vid lagring av stora volymer rekommenderas att för-kyla mjölk innan den går in i mjölk tanken.

DeLaval har ett antal för-kylare som kan minska den totala energiförbrukningen för kylning med så mycket som 60% jämfört med direktkylning i tanken. För att uppnå högsta mjölk kvalitet, rekommenderar vi att du använder snabbkylning med DeLaval kylaggregat CWC och plattvärmeväxlare.

Minska energikostnaderna med upp till 60%

Med för-kylning, kan du minska den totala energi som behövs för att kyla mjölken med upp till 60%.

Jämn isolering – längre kylning

Beläggingsprocessen av polyuretan styrs av en infraröd kamera för att uppnå mycket

jämn isolering. Tack vare detta uppnås det bästa värmskyddet och en förlängd livslängd för kompressorer.

20% lägre omrörningskostnad

Omrörning i två hastigheter möjliggör effektiv blandning, antingen för små eller stora volymer av mjölk.

Mjuk-start och mjuk-stopp av omröraren

Minskar slitage av växellådan och omrörarbladet vilket ger en längre livslängd.

Översvämningsskydd

När tanken är fylld till 90%, får personalen ett larm om att stoppa mjölkningen eller om det är möjligt att avleda mjölk till en annan tank.

Minska energiförbrukningen i det tysta

DeLaval revolutionerande frekvensomriktare NFO spar upp till 70% elenergi i det tysta. Den är lätt att installera och lätt att använda, och den kan enkelt kopplas till en befintlig vakuumpump. Den övervakar automatiskt mjölkningen och svarar snabbt på förändringar i vakuumbehov genom att variera hastigheten på vakuumpumpen. En annan viktig fördel är att den är helt tyst och vakuumpumpen blir nästan också helt tyst vid mjölkning. DeLaval frekvensomriktare NFO spar mycket energi genom att den ser till att det produceras bara just den mängd vakuum som behövs för mjölkningen.

VI BESÖKER MATTIAS OCH ANN-SOFI CARLSSON på gården Stenbrohult som ligger 30 min norr om Kalmar.

Vid ett servicebesök på gården så berättade servicetekniker **Håkan Abrahamsson** för Mattias att DeLaval kommit med en ny frekvensstyrning som kan monteras på befintliga vakuumpumpar. Det lät intressant och 2012 så installerade Håkan DeLaval NFO frekvensstyrning på vakuumpumpen på Stenbrohult. Mattias berättar att han direkt märkte att ljudnivån gick ned och det blev mycket tystare vid mjölkningen.

ENERGIMINSKNINGEN HAR HAN INTE MÄTT men vakuumpumpen går ca 4,5 tim per dag och om man minskar energiförbrukningen med 70% så blir besparingen ca 700 kr/år.

Installerar man NFO frekvensstyrning på en VMS eller annan mjölkningsutrustning som går nästan dygnet runt så blir besparingen betydligt större eftersom vakuumpumpen går dygnet runt, 365 dagar om året. Med 70% besparing ger det ca 12 000:- per år i minskad elkostnad. En investering som då betalar sig på rekordtid.

MED DELAVAL FREKVENSSOMRIKTARE NFO kan du minska elförbrukningen med upp till 70% för vakuumsystemet men det som verkligen är unikt med DeLaval NFO är att den, olikt andra frekvensomriktare, inte skapar några elektromagnetiska störningar som kan påverka och störa andra elektroniska system.

DELAVAL FREKVENSSOMRIKTARE NFO ger överträffad kontroll och stabil vakuumnivå. Den är förinställd från fabrik för optimerad drift av vakuumpumpen. Designad för att göra en verklig skillnad för både kor och drängar. Den nya DeLaval frekvensomriktare NFO sänker elkostnaden med upp till 70% och den är så gott som underhållsfri. Då den är förprogrammerad, är den extremt lätt att installera. Mer exakt vakuumkontroll ger förbättrad juverhälsa och bättre mjölkqua-



litet. Andra fördelar är minskat slitage och mindre underhåll som ett resultat av att regulatören snabbt och smidigt reagerar på mjölkflödets variationer.

Studier har visat att DeLaval frekvensomvandlare NFO ger energibesparingar vilka betalar den ursprungliga investeringen på rekordtid.

DELAVAL FREKVENSSOMVANDLARE NFO finns både för uppgraderingar av befintliga vakuumpumpar och i DeLaval vakuumpump DVP900NFO. DeLaval NFO finns i två utförande för motorer upp till 2,2kW eller motorer upp till 5,5 kW.

GÖR SOM MATTIAS OCH ANN-SOFI CARLSSON investera i en NFO frekvensstyrning av din vakuumpump, spar 70% energi och få det mycket tystare under mjölkning.



DeLaval drivenhet NFO stödjer DeLaval's engagemang för hållbar mjölkproduktion: lösningar som möter utmaningar på miljöområdet, djurens välbefinnande, kundnytta och samhällsnytta.